

MiSUm^oannex

[ミスモ アネックス]

1
JANUARY
2014 Vol.29



開運

ミスモ特典
付き



福めぐり 年末年始



2014年も
Happyに!

年越し&初詣ガイド

開運祈願にオススメ



お正月
OPEN&スクールガイド
www.mismonet.com

小田原・箱根
満福さんぽ





今月の人
People
vol.13
ブーランジェリー メゾン ユキ
代表
柳町 幸孝さん

パンを通して
人と人がつながる店が目標です

やなぎまち ゆきたか さん:1976年茨城県生まれ、麻生区在住。東京製菓学校卒業。
横浜市の「もあ四季彩館」を経て、2004年渡仏。'06年に現在の店をオープン。TV
チャンピオンで2回の優勝経験をもつ。趣味はサッカー。

ブーランジェリー
メゾン ユキ。
☎042-350-0055
稲城市平尾2-16-4
☎7時~19時 日曜(12/31)
火~1/5日休) @あり
http://www.boulangeriemai
son-yuki.co.jp

ド アを開けると、焼き立ての
パンの香りに思わず顔がほ
ころぶ。オープンから7年。添加物
を使わない、自家製天然酵母のパン
が多くの人々の心をとらえてきた。
パン職人になって19年。原点はパ
ンそのものではなく、パンがもたら
す温かさだったという。「子どもの
ころ、パンを買って帰るとき袋が温
かった。うれしくて幸せな気分にな
りましたね」。その温もりを伝え
たいから焼き立てにこだわらる。朝4
時から始め、一日に何度も同じパン
を焼く。商品はパン、焼き菓子を含
むせり20種類。「同じレシピで作
っても同じものではない。イース
ト菌という生き物をどう育て、パン
にしてあげるか。いかにパンと会話
ができるか」と、想いは熱い。
「コンビニのパンが進化し、一緒に
コーヒーも提供される時代。あえて
パン屋に足を運ぶ理由は何か。
「おいしいのは当たり前。雰囲気や
人の魅力など、ここでしか味わえな
いものを届けたい。パンを通して人
と人がつながる場にしたいですね」

漁港グルメの決定版! 小田原早川漁村

行列のできる店としてTVや雑誌をにぎわす早川漁村
しらす専門店がニューオープンし、ますますパワーアップ!

1F 漁師の浜焼「あぶりや」
☎0465-24-7804 営 10時~22時

名物 牡蠣のがんがん焼き
お一人様4個付き!
(5~11月、昼は4個)
※季節によりメニューが変更になる場合があります。

海鮮BBQ食べ放題!!
生け簀(いけす)の貝や魚など、好きなものを好きな
だけ選んで焼き放題、食べ放題! 40種類以上もあ
るメニューは食べきれないほどのボリュームで、これぞ
漁港グルメの決定版!!夜の部ではうれしいサービス!

料金 大人2,800円・小学生1,500円
未就学児1,000円・3歳未満無料(税抜)

80分食べ放題/カキのがんがん焼き4個/
ソフトドリンク飲み放題 (5~11月、昼は4個)
※季節によりメニューが変更になる場合があります。

魚屋直営

1F 「旨いもの屋台」
☎0465-24-7805 営 12時~16時

名物 カキのがんがん焼き

一番人気はなんといっても漁村名物「カキのがんがん焼
き」! 蒸し焼きにすることにより旨みや甘みが凝縮される自
慢の逸品だ! 臨場感あふれる「帆立串」や「ハマグリ串」な
ど、漁港ならではのメニューが目白押し!
※季節によりメニューが変更になる場合があります。

2F 海鮮丼屋「海舟」
☎0465-24-7802
営 平日:11時~16時/土日祝:10時~17時

地魚

地魚をふんだんに使った丼が
ズラリ30種類以上。目の前
の早川漁港で水揚げされた
地魚はもちろん鮮度抜群。毎
日変わるおすすめ品の逸品も見
逃せない楽しみの一つだ。

2F しらす専門店「漁港のしらす市場」
☎0465-24-7803 営 平日:11時~16時/土日祝:11時~17時

新名物 沖漬しらす

早川漁村2階にある人気店「しらす
専門店」。生しらす・釜揚げしらす
・しらすのかき揚げなど、しらすを
食べつくしできる話題のお店。そし
て早川漁村の新名物、特製タレ
に漬込んだ「しらすの沖漬け」は
一度食べたたらやみつきになること
間違いなし!

生しらすは
1Fお土産コーナーで
絶賛発売中!

小田原 早川漁村
☎0465-24-7800 小田原市早川1-9
営 10時~22時(店舗により異なる) 休 無休

アクセス
小田原駅からタクシーで5分
JR東海道線早川駅から徒歩5分
箱根湯本駅からタクシーで15分

<http://gyoson.com>

2014年もHappyに!
年末年始福めぐり

新年を迎える厳かな鐘の音と
 美しい五重塔



川崎市麻生区細山3-9-1
 百合ヶ丘駅から徒歩15分

催し 12/31(火) 除夜の鐘(22時~翌1時)
 元旦~1/3(金) 五重塔御開帳
 元旦1/3(金) 甘酒授与

大黒様・恵比須様に願をかけ
 銭洗い弁財天で金運アップ



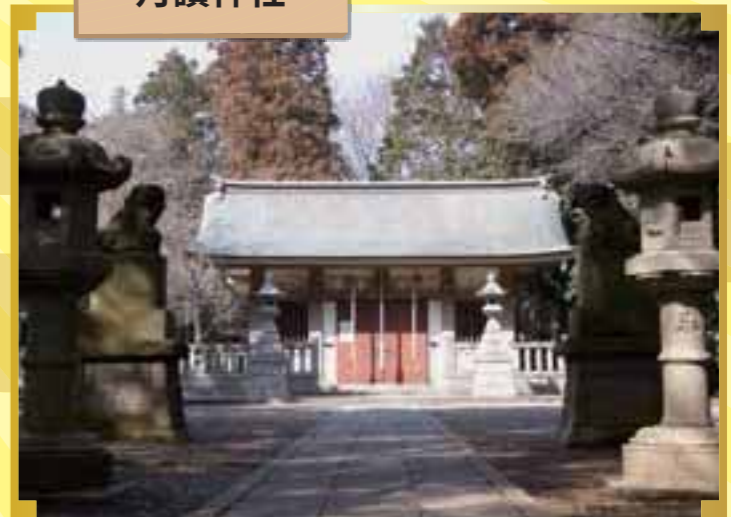
川崎市麻生区王禅寺東5-46-15
 柿生駅から徒歩10分、「琴平下」下車すぐ

催し 元旦 歳旦祭
 元旦~1/3(金) 神酒授与
 1/2(木) 獅子舞



境内に祭られている恵比須様(左)と大黒様(右)。
 身体御守 700円
 開運御守 700円

柿生
つきよみ月讀神社



読み書き、勉学の神様に合格を祈願しよう!

川崎市麻生区上麻生7-38-4
 柿生駅から徒歩10分、「亀井橋」下車+徒歩5分

催し 元旦 神酒・みかんの授与



開運祈願にオススメ

一年の終わりと初めに訪れたい
 参拝スポットをご紹介します。
 運気を上げて、ハッピーな一年に!



年越し&初詣ガイド

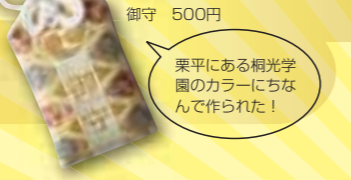


川崎市麻生区栗木1-10-1
 栗平駅から徒歩10分

催し 元旦 神酒甘酒授与
 元旦~1/3(金) だるま市
 1/12(日) どんど焼き



裏参道では、天保年間に高遠の石工によって作られた狛犬が、隠れた見所だ。



御守 500円
 栗平にある桐光学園のカラーにちなんで作られた!



新百合ヶ丘
十二神社

川崎市麻生区万福寺304 新百合ヶ丘駅から徒歩3分

催し 元旦 神酒
 汁粉(子どものみ)授与



御守 500円

食物の神様に祈る
 子宝と健康・長生き

厄除けと縁結び、
 2つの神でW開運!



栗平
くりきみだけ 栗木御嶽神社



百合ヶ丘
高石神社

川崎市麻生区高石1-31-1 百合ヶ丘駅から徒歩15分

催し 元旦 甘酒授与
 1/13(祝) 流鏝馬行事
 麻生区剣道連盟奉納試合

若カエル、銭カエル、
 福カエルでHAPPYに!



開運御守 各500円

「萬不老の若蛙」「商売繁盛銭蛙」「禍転じて福蛙」の三蛙が守っている。

縁起物のダルマさん、
 どうか願いをかなえて!



柿生
とくき 麻生木賊不動尊

川崎市麻生区下麻生1-12-10
 柿生駅から徒歩10分、「麻生不動入口」
 下車+徒歩3分

催し 1/28(火) だるま市



※催し内容にある神酒の授与などは、なくなり次第終了になる場合があります。

宅配も開始！年末年始は本格フレンチで乾杯

新百合ヶ丘駅から徒歩6分の、隠れ家的存在の本格フレンチレストラン。季節の野菜をふんだんに使った眼にも美しいフレンチがリーズナブルに楽しめる。新年会や成人式のお祝いに、お得なプランも用意。木々に囲まれたガーデンプールを眺めながらいただく繊細でぜいたくな味わいは、特別

な集いに最適だ。さらに、本格フレンチを家庭でくつろぎながら味わいたい、そんな要望に応えるデリバリーサービスも開始！仲間が大勢集まる際に便利。お正月の急な来客にはオードブルデリバリーがおすすめ(麻生区周辺で対応可能。前日まで要予約)。年末年始も営業。詳細はお問い合わせを。



Happyポイント 新年は、南仏のリゾートを思わせる特別な空間で率先のよいスタートを！

彩り豊かな料理で
幸せなひとときを！
(写真はイメージ)

ランチはパスタコース
(1,450円)が人気！



ガーデンプールが眺められる人気の個室。8名から利用可。



アサオガーデン

☎044-966-3600

川崎市麻生区上麻生3-13-1 ベルクレ工新百合ヶ丘
☎11時30分～15時30分(L.O.14時30分)/13時30分～15時30分(L.O.14時30分)/17時30分～22時(L.O.20時30分) ⑥無休 ⑥あり
<http://www.asao-garden.jp/>

注目 新年会や成人式のお祝いに最適な特別コースも！詳細はお問合せを。

Menu

- プレステージコース(オードブル・スープ・メイン料理・デザート・コーヒー) 3,650円
 - ガーデンコース(ランチのみ) 1,850円
 - Bディナー 4,725円
 - Cディナー 6,000円
- ※サービス料別途

急な来客にも！オードブルのデリバリー開始



アサオガーデンの味を自宅や会社でも楽しめる。5,775円～(写真は11,550円の例)。予算・用途について相談可。麻生区周辺はデリバリーのサービスも。年末年始も休まず営業。前日までに要予約。

新百合ヶ丘・
たまプラーザ周辺

2014年もHappyに！
年末年始
福めぐり

Happyスポットで 幸せ～な気分になろう！

活気あふれる年末年始は、おいしい料理でパワーチャージしたり、キレイ磨きしたりして、運気をアップさせよう！



Happyポイント

体にもいい生姜スイーツは“大吉”間違いナシ。おめでたいモチーフもポイント！



開運体質になる！ 心も体も幸せスイーツ

「心も体も幸せに」をコンセプトに、体が喜ぶ生姜料理はもちろん、ほかでは味わえない生姜スイーツやソフトクリームが味わえる店。招福モチーフで、見た目もハッピーに。また、全国からセレクトした珍しい生姜グッズ、縁起物、おめでたい物もそろっているので、お土産にぜひ。

ミスモ特典

生姜こんぶ茶サービス
本誌持参で1,000円以上ご注文の方。1グループ2名まで。
【2014年2月28日迄有効】



祝茶房 紅拍手

☎044-966-0066

川崎市麻生区上麻生1-6-3 マブルB1F
☎11時30分～14時30分(L.O.)/18時～23時(L.O.22時)
⑥月・日曜(12/30月～1/4休。1/5日夜のみ営業) ⑥あり
<http://www.syouga-love.com>

めでたさ詰めた懐石弁当で新年の幸を祈願！

有吉では、お祝いや集まりにぴったりなメニューを用意。お祝い弁当(5,980円)、お祝い膳(6,300円)、鯛づくしの鯛めしコース(8,400円)など。落ち着いた雰囲気の中で、和やかなひとときを。お弁当は配達可能(エリア要問い合わせ)。料亭の味を自宅でゆっくりと味わうのもいい。



懐石料理 有吉

☎045-902-0335

横浜市青葉区もみの木台6-8 ☎11時30分～14時30分/17時～21時30分 ⑥木曜(12/26休)営業。12/25休・12/29日～1/4休(出休) ⑥あり
<http://www.ariyoshi.com/>

注目

目と舌で四季折々の食材を楽しむことのできる日本料理店。



Happyポイント

おめでたい食材がそろった本格京懐石のお弁当で、新たな幸せを願おう！

入店時または予約時に「ミスモアネックスを見た」とお伝えください。店舗によっては「本誌を持参」していただく場合がありますので、ミスモ特典の但し書きをご確認ください。

3コースが選べる“ふぐ蟹すし”で幕開けは豪華に

冬限定の「ふぐ蟹すし」は、旬の味覚“ふぐ”と“蟹”に加え、“すし”まで味わえるぜいたくなコース。ふぐちり鍋が付く「鍋コース」、すしを存分に味わう「すしたっぷりコース」、鍋もすしも堪能できる「特選コース」が選べる。各コースにふぐ刺身、たらばかになどが付く。ほかに、和と洋のハーモニー

が楽しめる新百合ヶ丘物語・躍(本館限定5,040円)や十勝ハーフ牛しゃぶしゃぶ(2人前より、1人前5,200円)、新年会におすすめの飲み放題込み5,000円のコースも！初詣帰りに仲間と優雅なひとときを。1/1(祝)～4(土)はお正月メニューのみの営業。



本館限定ランチ「マリアーजू」6,300円を。



ふぐの王様・とらふぐが楽しめるコースも！

旬の味覚をぜいたくに味わってパワーチャージしよう！

年末年始の集まりには出前館を！

何かと家で集まることが多いこの季節。1人前から大人数用の盛り合わせまで種類はさまざま。はすく蓮>1,260円、盛り合わせ<柏>3,780円、幕の内いかり<鯛>2,940円ほか。



はすく蓮>8,400円



ゆったりくつろげる個室や座敷のある別館。



開放的な雰囲気の本館で、優雅な時間を

- Menu
- 本館・別館共通メニュー
 - ふぐ蟹すしコース(特別価格) ※前日までに要予約 ※1/1(祝)～4(土)を除く
 - すしたっぷりコース 4,725円
 - 鍋コース 4,725円
 - フリードリンクセット(120分) 6,000円
 - 特選コース 6,300円
 - フリードリンクセット(120分) 7,500円

旭鮨総本店 新百合ヶ丘本館
☎044-951-3334
川崎市麻生区万福寺1-15-12 ◎平日11時30分～15時(L.O.14時30分)/16時30分～22時30分(L.O.21時30分)、土・日・祝11時30分～22時30分(L.O.21時30分)、1/1(祝)～4(土)12時～20時 ◎無休(12/29日)～31(休) ※出前のみ営業) ◎あり

旭鮨総本店 新百合ヶ丘別館
☎044-951-1888
川崎市麻生区上麻生1-3-2 香番館ビル 2F ◎平日11時30分～15時(L.O.14時30分)/16時30分～22時(L.O.21時30分)、土・日・祝11時30分～22時(L.O.21時30分)、1/2(休)～4(土)12時～19時 ◎無休(1/1(祝)休) ◎あり

三スモ特典 出前メニュー割引
5,000円以上500円OFF、10,000円以上1,000円OFF。配達エリアは要問合せ。【2014年2月28日迄有効】

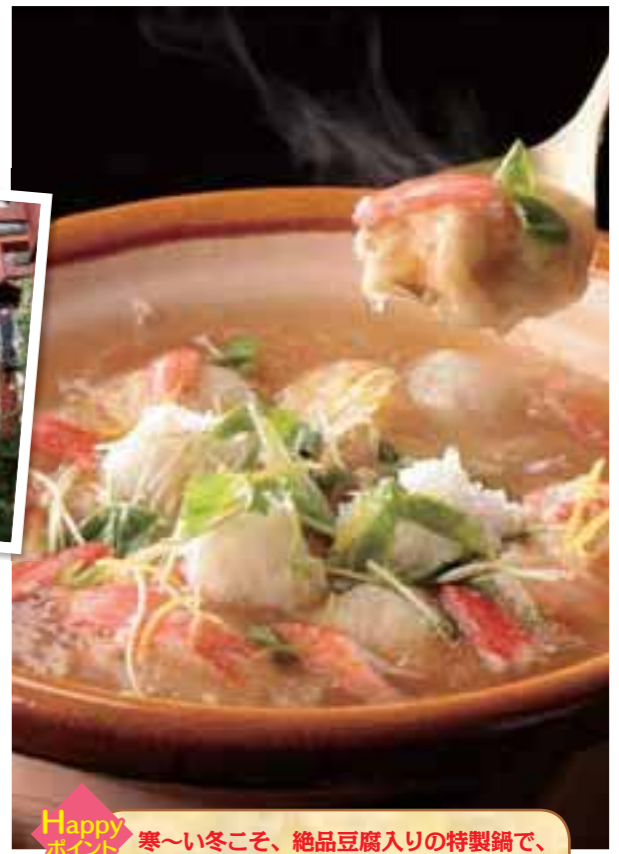
熱々の絶品鍋で心も体もあったか

風情漂う日本庭園を眺めながら、出来たての豆腐をじっくり味わう。そんなぜいたくがかたう店。一押しは、「季節のコース」(7品4,350円、8品6,300円)。メインは、とろりと滑らかな「とろめん豆腐」と上品な甘さのズワイガニを旨みたっぷりの館で煮込んだ、冬限定の名物鍋「とろめん豆腐と蟹のみぞれ鍋」。季節の鍋と旬の料理をみんなで囲めば、体もほかほか温まり、会話も弾む。サービス料10%別。



趣きのある庭を眺めながら食事ができる個室。

庭園にあるハッピースポットの稲荷神社で、初詣も！



寒～い冬こそ、絶品豆腐入りの特製鍋で、新年のパワーチャージを！

とうふ屋うかい 鷺沼店
☎044-865-1028
川崎市宮前区鷺沼1-18-4
◎11時30分～22時、土・日・祝11時～22時(最終入店20時) ◎無休(12/29日)～1/2(休) ◎あり
http://www.ukai.co.jp/saginuma/

三スモ特典 オリジナルてぬぐいプレゼント
本誌持参でお食事をされた方。【2014年1月31日迄有効】

- Menu
- 季節コース「とろめん豆腐と蟹のみぞれ鍋」七品
 - 湯葉とうにのあんかけ
 - 季節の盛り合わせ
 - 揚げ炭火焼き
 - お造り
 - とろめん豆腐と蟹のみぞれ鍋
 - はらこ飯 味噌汁 香の物
 - 林檎ゼリーがけ

琴平 銭洗弁財天
(境内社)
金運・芸能・学問
音楽の神様

川崎市麻生区王禅寺東5-46-15
電話：044(988)0045
駐車場 150台



初詣

琴平神社

武州柿生
家内安全 厄除
交通安全 商売繁盛
その他新年のご祈願承ります
来年良い年を迎えられますよう、干支のご利益がありますように、午の絵皿、絵馬、色紙など宮司筆干支物の準備をしております。

入店時または予約時に「三スモ特典」を見た「とお伝えください。店舗によっては「本誌を持参」していただく場合がありますので、三スモ特典の但し書きをご確認ください。

イベントもりだくさんの楽しい住宅展示場

新百合ヶ丘駅北口、世田谷通りのすぐそばのtvkハウジングプラザ新百合ヶ丘は、多種多様な施工例が立ち並び、一度に複数例のスマートハウスが見られる住宅展示場。親子で参加できるイベントを開催しているので、建築の予定がなくても気軽に立ち寄って、ついでにモデルハウスを見

学するのもいい。最新設備を知ることができるし、ホームセキュリティや防音、植栽やエクステリアなどの協力会社も控えているので、今住んでいる住宅についての相談をすることもできる。1/2(木)~19(日)は新春ハウジングフェアで、楽しいイベントを開催。家族そろって出掛けよう。

人気キャラクター「おうちくん」に会えるかも!?



多種多様な施工例が立ち並び、一度に複数例のスマートハウスが見られる住宅展示場。

Happyポイント 新春、心機一転。豊富な施工例の中から、わが家にぴったりの住宅を見つけよう!



セルフサービスのカフェコーナー。



1/2(木)~19(日)まで
新春ハウジングフェア
開催



Information

- 出展メーカー
- 一条工務店
 - 木下工務店
 - 積水ハウス(3F)
 - ダイワハウス
 - 積水ハウス(2F)
 - 積水ハウス(3F)
 - 三井ホーム
 - ヤマダ・エスバイエルホーム



tvkハウジングプラザ新百合ヶ丘
☎0120-666-658(センターハウス)
川崎市麻生区万福寺4-3-1 ☎10時~18時
Ⓞ無休(1/1祝休。モデルハウスにより平日休も) Ⓞあり
<http://www.housing-messe.com/shinyuri.html>

2WAYインテリアライト
本誌持参の方。期間中1回、1家族につき1個。
【2014年1月31日迄有効】

1階バル、2階ビストロ! 気分はまるでパリの街角

お洒落な雰囲気と女性に人気があるカフェの2階に、フレンチビストロが11月下旬にオープンした。1階同様、白を基調にした空間にアンティーク調の家具や小物がセンスよくあしらわれ、まるでパリの街角にある店のよう。パテ・ド・カンパーニュなどフランスの素朴なビストロ料理をはじめ、焼

きたてのパンのほか、地ビール、ワイン、カクテルと、お酒も100種類近くそろそろ。広く開放的な店内は最大70名入れ、貸し切りも可能。披露パーティーや卒業式、入学式の二次会、同窓会にも最適。1人でもグループでも気軽に立ち寄れる。粋なつまみとお酒でくつろげる新名所だ。



赤ワインと相性抜群! 鴨胸肉のロースト。



Happyポイント 料理やインテリアがパリにいるような気分にしてくれ、ハッピーな1年になりそう。

若鶏もも肉のコンフィなど
お酒に合う料理がそろそろ



田園ポテトは生チョコ、
宇治抹茶、モンブラン
など全7種類



帰省のおみやげや新年のご挨拶に大人気!

Menu

- パテ・ド・カンパーニュ 580円
 - ワイン(グラス) 600円~
 - 地ビール 650円~
 - カクテル 690円~
- ほか多数



ブラッスリー田園ぽてと
☎044-951-0844
川崎市麻生区上麻生1-9-1
☎9時~23時30分
Ⓞ無休 Ⓞあり
<http://www.rakuten.ne.jp/gold/poteto/>

100円引き
700円以上お買い上げの方。本誌持参の方。【2014年2月29日迄有効】

まだ間に合う! クリスマスケーキ予約受付中



12/21(土)まで受付。商品お渡しは12/22(日)~25(水)。「フレッシュデコレーション」や「フッシュ・ド・ノエル」など、毎年人気のケーキがそろそろ。シチュー・レンも人気。

入店時または予約時に「ミスモ特典」を見たとお伝えください。店舗によっては「本誌を持参」していただく場合がありますので、ミスモ特典の但し書きをご確認ください。

新百合ヶ丘 スクール・レッスン



1/27(月) 新百合ヶ丘にネイルスクール誕生!



セルフネイルをしたい、趣味として技術を向上させたい、ネイリストになりたい...など、目的に合わせて楽しく学べる。講師は鶴川の人気サロン「Beauty Salon Butterfly」のオーナー。自身が就職し、独立開業して今に至り習得したすべてを伝授する。講習は毎週月曜。詳細はHP。



バタフライネイルアカデミー
Butterfly Nail Academy
☎042-810-2609 (Beauty Salon Butterfly)
川崎市麻生区万福寺1-12-19 鈴木ビル1F-E Lilly's. by promety内
<http://www.salon-butterfly.jp>

Happyポイント
新年は、おしやれをリードする美しい指先で運気を上げる!

ミスモ特典
お好きなデザイン1本無料体験
スクール見学時に体験。見学は要予約。
【2014年2月28日迄有効】

新百合ヶ丘 ビューティー・リラックス



まつげエクステの華やかな目元で運氣UP

メイク時間短縮や写真写りが良くなると人気のまつげエクステで、幸せを引き寄せよう。希望に合わせて長さ・カーブ・太さをセレクトし、ナチュラルでも印象的な目元へ。丁寧な接客と居心地の良さにも癒される。良質なグルーを用いた施術で初めてでも安心。新規割引あり。

Menu	
●まつげエクステメニュー	
80本	5,985円→4,200円
100本	6,615円→4,725円
120本	7,245円→5,250円
※上記割引価格は新規の方	



サロン ドゥ パフューム
salon de Parfum
☎044-959-1373
川崎市麻生区古沢43 ☎9時30分~18時 ⑥日曜、祝日(12/31)休、年始はお問い合わせを) ②あり 要予約
<http://salon-de-parfum.net/>

Happyポイント
印象的な目元でビューティー運アップ。素顔に自信がもてると表情まで明るく!

ミスモ特典
初回限定特別メニュー
新規の方、80本4,200円、100本4,725円、120本5,250円。
【2014年2月28日迄有効】

新百合ヶ丘 ビューティー・リラックス



オープンして半年の注目サロンで美しく

8月のオープン以来、スタッフによるきめ細やかなもてなしとこだわりのヘアケアで、早くも人気店に! シャンプーはもちろん、回数が増えるほど気になるカラーやパーマによる髪の傷みを抑えるために、使用する薬剤はすべてオーガニック。巧みなカットに加え、艶が長持ちする。子どもと一緒にのカットなら、子どものカット料金が1,050円(小学生以下)に。1カ月以内のリタッチカラーは半額!

Menu	
●カット	3,780円→3,024円
●カラー+カット	8,400円→6,720円
●パーマ+カット	8,820円→7,056円
●縮毛矯正+カット	13,125円→10,500円
※すべてシャンプー・ブロー込	
※上記割引はミスモ特典価格	

Happyポイント
自慢のオーガニックトリートメントで、ツヤツヤ髪へのハッピーヘアに!



ヘアースタジオジャム
hair studio JAM
☎044-712-3407
川崎市麻生区万福寺1-12-3
東亜新百合ヶ丘ビル2F ☎9時30分~19時
⑥火曜、第3月曜(12/31)休~1/3(金休)
<http://hairstudiojam.jp/>

ミスモ特典
新規の方。全メニュー20%OFF
【2014年2月28日迄有効】

確かな技術と心地よい接客が評判!



オーガニック薬剤で安心。ナノミストも人気!

ミスモ特典
入店時または予約時に「ミスモ特典」を見た!とお伝えください。店舗によっては「本誌を持参」していただく場合がありますので、ミスモ特典の但し書きをご確認ください。



全85軒掲載

箱根 & 小田原のグルメガイド

絶賛発売中!!

箱根・小田原ごちそう大図鑑
「おいしかった本」

定価1,000円+税 A5判 176ページ オールカラー刷り

株式会社 インクループ
TEL 044-959-3750 / FAX 044-959-3751
〒215-0021 川崎市麻生区上麻生1-5-1 りそな新百合ヶ丘ビル 5F
www.mismonet.com E-mail include@mismonet.com

Merry Christmas & Happy New Year!

サンケイ総合印刷株式会社
TEL 048-441-0111 (代表) FAX 048-441-6672
〒335-0014 埼玉県戸田市喜沢南一丁目5番43号

岡崎医院 内科・小児科・循環器内科・胃腸科

各科はそれぞれの医師が担当

胃腸科 医師 岡崎 武臣、萩原 優
小児科・内科 医師 岡崎 貴美子
循環器内科 医師 岡崎 怜子/岡崎 大武
糖尿病外来 担当専門医 (金曜午後)

◆診療 9:00~12:30/15:00~18:00
※木曜は~12:00。受付は30分前まで。
◆休日 日・祝、第2・4土曜、水・木の午後

年末年始休診 12/27(金)午後~1/6(月)

受付専用 044-966-8880 川崎市麻生区王禅寺東 2-13-1 TEL 044-966-8881

HPを開設しました <http://okazakiin.com/>



入店時または予約時に「ミスモアネックスを見た」とお伝えください。
店舗によっては「本誌を持参」していただく場合がありますので、ミスモ特典の但し書きをご確認ください。

この味を求めて、遠方から多くの人を訪れる

創業232年を誇る伝統の味は、東京都知事賞をはじめ水産庁長官賞、北海道知事賞、タイ国大使館賞を受賞。その理由は、新鮮な素材と箱根・丹沢山系の伏流水を使って、一つひとつ手作りしていることにある。昔ながらの石臼づくりにこだわりの、職人が丹精込めて作ったかまぼこは、素材の

旨さをしっかりと感じられる。高級魚グチを100%使用し、手焼き、手巻きの伊達巻は、上品な甘さとしっとりとした食感。そんなぜいたくな味わいを求めて、遠来の客も多い。店頭では、揚げたての濃厚いわし揚げも味わえる。贈り物として人気の詰め合わせは、電話やネットでも注文可能だ。



創業天明元年。昔ながらの製法にこだわる「鱗吉」。

看板商品はコレ！
鱗吉の味を知るなら、
まず伊達巻を！

てどり揚げ、チーズ竹輪
など、多彩な品揃え



Menu

- 濃厚いわし揚げ 125円
- 伊達巻・小(1本) 1,134円~
- うろこき5色しんじょ 1,050円
- 小田原かまぼこ吉右衛門(1本) 3,150円

店頭では、揚げたての濃厚いわし揚げを1枚から販売！

まだ間に合う！ギフトや正月用にいかが？



小田原かまぼこ発祥の店 鱗吉
0465-22-1315
神奈川県小田原市本町3-7-17
営業時間 9時~17時 無休(1/1祝休) あり
JR・小田急線小田原駅から徒歩15分
http://www.urokoki-kamaboko.com



ミスモ特典
濃厚いわし揚げ
3枚プレゼント
特上紅白伊達巻セットを注文の方(電話・ネット注文可)。
先着100名。
【2014年2月28日迄有効】

電話、ネットでの注文OK

鱗吉では、年末年始の限定商品を多数用意。人気商品や価格帯、詰め合せ内容から選ぶことができる。おすすめは、「紅白特上蒲鉾と伊達巻の詰合せ」14,442円や6種食べ比べできる「厳選欲張りバラエティーセット」13,680円など。



小田原では梅まつりも！



小田原梅まつり 2/1(土)~3/2(日)
曾我梅林・小田原城址公園

小田原では約500年前の北条氏の時代、兵糧用の梅の実のために多くの梅の木が植えられた。江戸時代も小田原藩主、大久保氏が梅の栽培を奨励。見事な梅林が誕生。そして約40年前、花も楽しんでもらおうと地元農家が梅まつりを開催。毎年、35,000本もの白梅を観賞する人々にぎわう。

朝獲れ新鮮地魚を、多彩な海鮮丼で味わおう

小田原に数ある料理店の中でも、おいしい海の幸を心ゆくまで味わいたいなら「海舟」へ。小田原早川港の魚屋直営、約40種のメニューを誇る海鮮丼専門店だ。メニュー選びに迷ったら、新鮮な魚介をたっぷり楽しめる「こぼれけた寿し」がおすすめ。その日、港に揚がった地魚を使った「天ぶら地魚定食」や、日替わりの「親方おまかせ丼」「おまかせ定食」も人気。小田原情緒あふれる店内で存分に味わおう。

海鮮丼屋 小田原 海舟
0465-24-2237

神奈川県小田原市栄町1-14-55 営業平日11時~18時(L.O.)、土・日・祝11時~19時30分(L.O.) 無休 JR・小田急線小田原駅から徒歩3分 http://kaisen-don.com/



注目

イベント期間中、食事された方は263円の「あさおの味噌汁」が105円に。



目でも舌でも楽しめる「こぼれけた寿し」2,940円(上)。「天ぶら地魚定食」1,869円(下左)。大漁旗が印象的な店内(下右)。

- Menu
- 本日の地魚3種盛り丼 1,344円
 - 海舟地魚丼 1,764円
 - 大海老天丼 1,869円



小田原・箱根 満福さんぽ

小田原・箱根路のそぞろ歩きは楽しい。海の幸の「ごちそう」に、お土産、香り高いコーヒー店の食事…。新春に出掛けて、満福になる。



入店時または予約時に「ミスモアネックスを見た」とお伝えください。
店舗によっては「本誌を持参」していただく場合がありますので、ミスモ特典の但し書きをご確認ください。



あふれるほどに盛られた地魚宝石丼(左)。
夜は、地魚を使ったおでんなどの料理と
ともにお酒も楽しめる(右下)。

小田原駅からすぐ 漁港直送の地魚料理

小田原駅東口より徒歩1分という好立地にある魚河岸でん。ここで仕入れる地魚は、店主自ら競りに入って吟味する鮮度抜群の選りすぐりばかりだ。数ある自慢のメニューの一つは、小田原漁港直送の地魚でんご盛りの海鮮丼。小田原に来たら、ぜひ食べたい一品だ。また、全国ご当地どんぶり選手権など各イベントで大人気の、「地魚宝石丼」も見逃せない。夜は旨い肴で一杯やるのもおすすめ。

小田原 魚河岸 でん

☎0465-22-3341
神奈川県小田原市栄町2-3-4
☎ 平日11時～15時/17時～23時、
土・日・祝11時～23時 無休
JR・小田急線小田原駅から徒歩1分



ミスモ
特典

ワンドリンク サービス

本誌持参でお食事された方。
【2014年3月末迄有効】

Menu

- 地魚宝石丼 1,580円
- 海鮮丼各種 880円～
- 小田原おでん 630円

都会の喧騒を忘れ、芸術に癒されながら



ゆったりとした空間に静かなクラシック曲が流れ、壁にはコトリロや平賀敬などの芸術作品が。湯本のにぎわいはすぐそこなのに、ここではゆっくりせいたくなく時間が過ぎてゆく。もとはコーヒー専門店とあって、コーヒー豆はすべて自家焙煎。大平台の「姫の水」を使って、各国の種類豊富なコーヒーを提供する。なかでも水出しコーヒーは絶品。年代物の器具を使い、冷水で8時間かけて抽出。強めの苦みと深いコク、すっきりした味わいは、砂糖やミルクを多めに入れても損なわれない。そのほかの飲み物メニューも充実し、カレーライスやハッシュドビーフなどの食事・デザートメニューも本格的だ。



絵画に囲まれて大人の時間を楽しむ。

焼きたてワッフルは
子どもから大人まで
大人気!



人気ナンバーワンの野菜たっぷりが
うれしいハッシュドビーフ。

冬にアツアツ!
マロングラッセが
アクセント



箱根湯本の人気撮
影スポットの一つ
になっている外観。

画廊喫茶 ユトリロ

☎0460-85-7881
神奈川県足柄下郡箱根町湯本692
☎9時～20時 不定休
箱根登山鉄道箱根湯本駅から徒歩3分
<http://www.utrillo-v.com/>

ミスモ
特典

コーヒー1杯 サービス

本誌持参で1,000円以上のデ
ザートをご注文の方。
【2014年2月28日迄有効】



いつもの食卓に華やぎを



時代は移り、人は変われど、変わらぬ味わい。
品質本位、暖簾を守って百四十年。
伝統の技と心が織りなす味の逸品。
ぜひ一度、ご賞味ください

平成22年度農林水産祭 第62回全国蒲鉾品評会
「内閣総理大臣賞」 「農林水産大臣賞」
受賞 受賞

いさき蒲鉾

1,050円(税込)
季節限定品【販売期間：9月1日～2月末日】
※販売期間は、原料事情により予告なく変更
する場合があります

相模湾で獲れた「いさき」を使用した、
当店オリジナルの小田原蒲鉾。いさきは昔から小田原蒲鉾の原料として
使用されていましたが、加工に手間
がかかるため、近年は使用されてい
ませんでした。当店で、それを伝統
の製法で復刻させ、昔ながらの味を
再現しました。ぜひご賞味ください。



[本店]神奈川県小田原市浜町3-6-13 TEL.0465-22-9221(代) FAX.0465-22-9225 8:00～19:00

[入生田店]神奈川県小田原市入生田127-1 TEL.0465-21-5547 9:00～18:00

インターネットでのお申し込みも受け付けております。 <http://www.maruu.com>

ミスモ×ユトリロの コラボメニュー登場!

ユトリロがミスモ編集部と
タイアップして生まれた新
メニュー「ミスモフルーツ
ポンチ」(1,000円)。旬の
果物がたっぷり入り、色鮮
やかで美しく、ひと口含め
ば、さわやかな風を感じる
よう。果汁とリキュールが
醸し出す、香り高く上品な
味わいに魅せられる。



思い出のピアノを 新品同様に蘇らせよう

「何年もメンテナンスしていない」「タッチの感覚を弾きやすく」「クリーニングしたい」「現在の状態が分からない」などピアノの点検、見積もりは無料でお任せ。ピアノはメンテナンス次第で長く使える楽器。調律・整調・整音で正しい音律や弾きやすいタッチが蘇り、豊かな音色になって生まれ変わる。塗装～修理、工房にて2回以上の調律、運送込みのお得なピアノリニューアルプランをこの機会に。



内部ハンマーが正しく機能するよう調整する整調によってタッチも音も変わる。

楽器修理 [たまブラーザ]
ミュージック パル
MUSIC PAL たまブラーザ 音教楽器店

〒045-901-4511
横浜市青葉区美しが丘1-5-4
問い合わせ/月～土9時～20時・日9時～17時
http://www.onkyogakki.com/

ミスモ特典 **ピアノ専用乾燥剤プレゼント**
調律orピアノリニューアルプランをご予約の方。【2014年2月28日迄有効】

- Menu**
- 思い出のピアノリニューアルプラン(基本塗装→外装クリーニング→調律→整調→整音→内部清掃→運送)
通常283,500円→207,900円(2/28迄) ※希望の方は工房へご案内
 - ピアノ調律(出張費込み) 13,650円～



大きなキズもきれいに修復できる。

新品同様
ピカピカのピアノに!

年末年始 素敵な暮らしのお役立ちスポット

新年を迎え暮らしも一新!

- リフォーム
- 楽器修理
- レンタカー

毎日をもっと便利に快適に!
そんな願いを実現してくれる頼もしい会社をご紹介します。

ミスモ特典 入店時または予約時に「ミスモアネックスを見た」とお伝えください。店舗によっては「本誌を持参」していただく場合がありますので、ミスモ特典の但し書きをご確認ください。

あなただけの素敵な空間作りのお手伝い

リフォームの悩みは千差万別。アントレでは、お客様に満足してもらえるようヒアリングに力を入れ、数あるリフォーム製品のメリット、デメリットの説明を徹底しているという。「リフォームが初めての方にも安心していただけるようなシステムで対応しています」と、代表の藤井さん。麻生区内にあるので、アフターケアも安心。お客様の90%が麻生区だとか。まずは、出入り自由の無料相談会へ。

書斎や趣味の部屋など
こだわりのご相談もぜひ!



機能性と美しさを備えたシステムキッチン。



使い勝手を考えたリフォームを親身になって提案。



安心・満足できるリフォームをより安く提供。

リフォーム [新百合ヶ丘]
リフォーム工房 アントレ

〒044-980-4146
川崎市麻生区万福寺1-2-2
新百合21ビルB2F(相談会場)、川崎市麻生区王禅寺東3-32-28(事務所) ⑧8時30分～17時30分 ⑨日曜、祝日
http://www.entrez.jp.com/

注目 相談会来場で水回り品最大50%OFF。消費税アップも早割で対策!

冬のおでかけは お得なレンタカーで

スキー、スノーボード…。遠出する冬のレジャーは電車より割安なレンタカーで。15日前までの予約でお得な早割「冬のレンタカースペシャルキャンペーン」を実施。スタッドレスや4WDを選べる、冬の旅行や出張に最適なプランだ(3/31月出発まで)。新百合ヶ丘駅北口から徒歩5分。法人向けの特別プランもあり。予約はHPより24時間受付。当日受付可。詳細はお問い合わせを。

レンタカー [新百合ヶ丘]
オリックスレンタカー 新百合ヶ丘駅前店

〒044-967-0543
川崎市麻生区万福寺1-11-25 ⑧8時～20時(12/31 火)～1/3(金)9時～18時 ⑨無休
http://car.orix.co.jp

ミスモ特典 オプション装備無料
スキー用キャリア・チャイルドシート・スタッドレスタイヤ。事前要予約。数量限定。【2014年3月31日迄有効】



地域密着で
明るい接客!

国産車から外国車まで色も型も多様な幅広いラインアップがうれしい。

- Menu**
- 軽自動車 4,095円～
 - エコカータイプ …… 6,825円～ (フィットハイブリッドほか)
 - ワゴンタイプ(セレナほか) 定員7～8名 13,650円～



安心のオリックスグループ。

Information

- 無料のリフォーム相談会
日時: 1/11(土)、2/1(土)・15(土) 10時～16時30分
会場: 新百合21ビル B2F 会議室(左地図参照)

鶴川 レジャー

楽しい冬がやってくる！野外スケート場オープン

こどもの国の冬といえば野外アイススケート場。今季も12/15(日)～2/23(日)にオープンする。開場は10時～16時(入場15時まで)、入園料+スケート入場料+貸靴料のスケートセット券は大人1,300円、小中学生700円、幼児600円。年間パス券(共通券)は、入園と冬のスケート、夏のプー

ルを1年間利用可能。スケート好きにはフリーパス「スケートメイト制度」も。詳細はお問い合わせを。さらに、お正月はイベントが満載。毎年恒例「ジャンボカルタとり大会」をはじめ、コマ・羽子板・けん玉の無料貸し出し「コマであそぼう」、お飾りや書初めを焚き上げる「どんど焼き」など。



コマで遊べる体験も！



毎年大人気の野外アイススケート場。子どもも大人も楽しめる。

先着300名の子どもたちに焼き芋のプレゼントも！



約1m×1mのいろはカルタと百人一首に挑戦しよう！



全身を使って遊べば、寒さも吹き飛ばす！

こどもの国

☎045-961-2111

横浜市青葉区奈良町700
 ◎9時30分～16時30分(最終入園15時30分) ◎水曜(12/31日、1/1日) 入園料/大人600円、小中学生200円、幼児100円 ◎あり
<http://www.kodomonokuni.org/>



注目 5回以上滑りに来るなら「スケートメイト」がお得！

Information

- 1/2(木)～5(日) 11時～13時30分
ジャンボカルタとり大会(雨天中止)
正面入口広場
- 1/11(土)～13(祝) 10時～15時
コマであそぼう(雨天中止) 中央広場
- 1/12(日) 13時～15時
どんど焼き(悪天候の場合は13時) 中央広場

新百合ヶ丘・鶴川 ショップ

待望の鶴川店オープン！可愛いカフェも

新百合ヶ丘オーバ店で親しまれ、メディア・雑誌でも取り上げられているピラミッド。このたび新しく、鶴川店がオープンした。フレンチレストラン出身のオーナーシェフが作るケーキは、フレンチコースのデザートイメージしたもの。完成度が高く、かつ値段はリーズナブルなのがうれしい。

シュークリーム(180円)も、1個で満足度十分の大人気商品だ。鶴川店はカフェスペースも併設なので、タイミングが合えば焼き立てのクッキーを味わうことができ、出来たてのおいしさは驚くほど。センスあふれる店内は可愛い雰囲気、ニューヨークから直輸入の包装紙もお洒落だ。



鶴川駅から徒歩8分。

厳選素材を使用したこだわりスイーツ



一度食べたら忘れられないスイーツいろいろ。ギフトも充実。

クリスマスケーキは12/25日まで販売中！



苺のショート(2,850円)。



ショコラ(2,750円)。

喫茶スペースもオープン！



鶴川店にはゆっくりくつろげる喫茶スペース(14席)が設けられていて、店頭ケーキを選んで、お茶と一緒にいただくことができる。メニューには、カフェ・ティーのほか、お得なケーキセットもあるので、シェフこだわりの、「素材の魅力を引き出しながらもバランスのとれた味わい」を心ゆくまで楽しみたい。広い駐車場もあるので便利だ。

一番人気の新ゆりレモン



Menu

- 焼き菓子ギフト 800円～5,000円
ギフト3,000円以上、本州のみ送料無料
ギフト5,000円以上、沖縄県以外送料無料
※送料無料は12/31日(火)まで
- ケーキ 180円～400円
- クリスマスケーキ
苺のショート 5号(16cm) 2,850円
ショコラ 5号(16cm) 2,750円
※クリスマスケーキはほかにも種類あり



鶴川店の駐車場は広々(25台)。



パティスリーピラミッド
 新百合ヶ丘オーバ店
 ☎044-965-8303
 川崎市麻生区上麻生1-1-1 新百合ヶ丘
 オーバー1F ◎10時～21時 ◎オーバ
 休館日 ◎あり
<http://www.yougasihanbai.com/>



パティスリーピラミッド
 鶴川店
 ☎042-737-5077
 町田市能ヶ谷4-4-18
 ◎10時～20時 ◎木曜 ◎あり

三モ特典 新ゆりレモン1個プレゼント
 本誌持参で1,000円以上お買い上げの方。
 鶴川店・新百合ヶ丘オーバ店ともに利用可。
 【2014年2月28日迄有効】



緑いっぱい公園に、3,000冊以上の本を積んでやって来る自動車文庫。

公園で本を借りて
木陰で読書!

新年明けましておめでとーございませう！本年も本コラムをどうぞよろしくお願いたします。と、書いた1月号ですが、年内発行なので、まだ2013年ちよつと気が早いでしょうか？いやいや1月号ですから、やはり年始の挨拶はしておかないと、ですね！

さて、2014年がスタート！皆さんはどんな年にしたいですか？ワタクシ実は厄年...しかも本厄(涙)なので、ちよつとドキドキ。年齢的にも体調を崩しがちになると思うので、今年は健康に気をつけていこうと思っています。まだまだレポーターも原稿書きも続けたいですね！仕事も集中しつつ、適度に息抜き...リラックスも大事にしたいな。今回はそんな息抜きにちよつと訪れたい公園をご紹介します。

それは、川崎市高津区、東急田園都市線の梶が谷駅から徒歩10分ほどの、住宅地の中にある梶ヶ谷第一公園です。小さな丘もある園内には日中、子どもたちの声が絶えません。複合遊具では親子で遊ぶ姿が、そして広場では、近所の保育園のお友達がサッカーや追いかけて遊んでいる様子も、もちろん四季を感じる藤棚や桜もあって、天気の良いお休みの日には、ベンチで、またはシートを広げてお弁当を食べるファミリーの姿もある、

profile



街角レポーター 藤田 優一

1年365日！神奈川県川崎(あんぎゃ)している、はあ〜いフジタでエ〜す!!地元神奈川県のことならなんでもお任せ!!明るく元気なのが1番の取り柄です。街で見かけたなら是非声をかけてくださいな〜♪

街の方々の憩いスポットになっています。またこの公園には月に2回、自動車文庫もやってきます。川崎市立図書館が行っている移動図書。1台の自動車文庫で川崎市7区を回っているんだそうです。車内には児童書を中心に、小説や料理本など3000冊以上が積まれています。1日に何力所か回るので長い時間はいませんが、公園で本を借りて読書もあってもいいな。公園だから親子連れも多く、絵本を手取るお子さんもいましたよ。図書館までなかなか足を運べない方でも読書が楽しめる自動車文庫。まだまだ外は寒いけれど、日差しのある日なら本を借りて公園でちよつと読書もありかも！沢山の山と出合いたいな。

新百合ヶ丘 スクール・レッスン



子どもたちの「なぜ?」「どうして?」を大切に、楽しく学び、考える力を養う。

三ツモ特典 学童&補習塾 入園金半額
入園金20,000円→10,000円。
【2014年2月28日迄有効】

放課後をサポートする学童保育&補習塾



新百合ヶ丘の山口台に開園したよつばKidsの学童保育。子どもの復習、予習、補習をしっかりフォロー。計算、図形、読解、漢字などを楽しく学ぶ。子どもたちに人気の実験も月に一回実施。学童保育は、放課後から20時まで(19時～20時は延長保育)。25,000円～(低学年週3回～)。



よつばKids
☎044-572-1744
川崎市麻生区上麻生4-10-5
問い合わせ/8時30分～18時
◎日曜、祝日 ◎あり
<http://yotsubakids.wix.com/yotsubakids>

はるひ野 スクール・レッスン

英語のシャワーを浴びて、自然に習得!

親子クラス～大人クラスまで、外国人講師によるAll Englishの英語教室。シャワーのように英語を浴びることで、自然に力がつく。2月に大人クラスを新設!1月に体験レッスンを開催する。ほかに、親子クラス(1～2歳児と親)、小学生クラス、幼児クラスの体験もあるので、気軽にご参加を。

Menu

- 大人クラス(2/6休開講) 毎週木曜 14時30分～15時30分
- 大人クラス体験レッスン 1/16(木)・2/3(木)・30(木) 14時30分～15時30分 1回1,000円

一流の外国人講師によるレッスンはすべて英語。生きた英語が自然に学べる。



イングリッシュクラスイン ベリークラブ
English class in BERRYCLUB
☎044-986-0474
川崎市麻生区はるひ野4-4-6 トウトウ
ジャルダンのはるひ野1F
問い合わせ/月～金9時～18時
◎12/29(日)～1/5(日)
<http://www.neus.jp>

注目 すべてのクラスで体験を随時受付中!お問い合わせを。

新百合ヶ丘 スクール・レッスン



新百合ヶ丘駅より徒歩12分。歩いていけるので便利!

麻生区で初めての「放課後等デイサービス」



12月に新百合ヶ丘にオープン。障がいのある子どもたちの放課後や長期休暇中における療育の場、家族も集える場、学習の場として支援サービスを提供。小学生～高校生で、デイサービス受給者証をお持ちの方。自宅までの送迎あり。見学、相談は電話にて随時受付中。



あさぶクラス千代ヶ丘
☎044-455-7893
川崎市麻生区千代ヶ丘4-5-12
◎平日14時～18時、土9時～15時 ◎日曜

注目 教員資格やパラリンピックのトレーナー経験があるスタッフが指導。

今を生きる。

*It's now or never.
It's my time!*



科学大好き
**帰国生
集まれ!**
詳細は、帰国生ガイド・
イブニング説明会にて

Ⅱ類・最難関国公立大 / Ⅰ類・難関国公立私大

今を生きる、未来へつなげる。トシコーの教育4つのチカラ

- | | | | |
|-----------|-------------|-----------|-------------|
| 1. じっくり学ぶ | 2. わくわく発見する | 3. いきいき育つ | 4. しっかりつなげる |
|-----------|-------------|-----------|-------------|

入試説明会

2014年1月12日(日)
10:00~13:00

入試教科からの直前アドバイスや在校生・保護者からの受験体験談のほか、個別相談・校内見学を実施します。

イブニング説明会

12月20日(金)
18:30~20:00

開会前18:00より正面玄関前にて吹奏楽部によるクリスマスソングメドレーをお届けします。

土曜ミニ説明会

2014年1月18日(土)
1月25日(土)

10:00~11:30
授業の様子をご見学いただけます。

アクセス

小田急線 成城学園前駅より徒歩10分

東急田園都市線 二子玉川駅よりバス20分

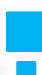
東京都世田谷区成城1-13-1
TEL 03-3415-0104 FAX 03-3749-0265

お問い合わせはこちら info@tcu-jsh.ed.jp

※すべての説明会に予約が必要です。 ※中高一貫校のため高校募集は行いません。

 **東京都市大学 附属中学校・高等学校**
TOKYO CITY UNIVERSITY JUNIOR AND SENIOR HIGH SCHOOL

「都市」で学ぶ。「人」を育てる。「未来」を築く。——都市大グループ

 **東京都市大学** 附属中学校・高等学校 / 等々力中学校・高等学校
TOKYO CITY UNIVERSITY 塩尻高等学校 / 附属小学校 / 二子幼稚園

詳しくはホームページへ
【都市大グループ】検索
<http://goto-ikuei.ac.jp>

