

# 箱

M i s s m o   
【ミスモ\*はこね】

# 根

FREE

ご自由に  
お持ちください

2014  
Spring  
vol.29

## アートに親しむ うららかな休日



H A K O N E

→> 社員旅行編



みんなが飲むと  
もっと美味しい

いつも職場で顔を合わせている仲間たちと、  
今日は、箱根で「社員旅行」。

温泉にゆっくり浸かり、  
心も体も解きほぐした後は、  
お楽しみの乾杯だ！

膝を突き合わせて飲んで、笑って、  
仲間の違う一面に出合った。

いつも怖い上司の朗らかな笑顔、  
頼りなかった新人の見事な芸…。

みんなで乾杯すると、ひと味違う。

最初はちょっと面倒だった「社員旅行」  
また行ってみたい、そう思った。



サッポロ生ビール  
箱根ラベル 中瓶

箱根PBラベルワイン  
白・赤 360ml、720ml

安藤広重の代表作  
「東海道五十三次 箱根」の浮世絵と  
箱根神社、小澤宮司直筆の  
「箱根」の文字をあしらった  
箱根をイメージしたデザインラベル。

この社員旅行の続きはwebで！  
箱根の観光スポットも巡っています

乾杯の街 箱根

>>または、サッポロビールHPからアクセス  
お店とエリア→首都圏エリア→神奈川

サッポロビールHP内のエリアサイト「乾杯の街★箱根」  
では、「箱根で飲むビールのおいしいシーン」を社員が  
自らの足で取材し、箱根の新しい魅力を伝えています。

※飲酒は20歳になってから

時間を忘れて、  
旅を愉しむ。

*The guest feel 5 senses in scenery and find so many impression,  
This is our Ryokan concept.*



## CONTENTS

4 小田原 春のまつりと文学さんぽ

特集

# 6 アートに親しむ うららかな休日

箱根フリーパスでおトクにまわる

16 花めぐり 見頃に合わせたオススメモデルコース

18 富士山の四季を眺める箱根旅

箱根の達人 vol.5

20 箱根湯寮 支配人 林 祐一朗さん

Museum

23 大自然の中でアートを探求

箱根 Gourmet

24 おいしい、楽しい、美食散策

Selection

29 名湯、お土産…、見逃せない旅がぎっしり

小田原 Gourmet

32 多彩にそろった海山の美味

37 クロスワードパズル 第29回

information

40 箱根MAP

46 読者プレゼント



本誌掲載の情報は2014年2月現在のものです。消費税法改正に伴い、記事内の料金表示に「税込」と「外税(+税)」の価格表示が混在しております。4月以降、料金に変更になる場合がございますので、店舗等にご確認の上、ご利用ください。別途、入湯税・サービス料等がかかる場合があります。宿泊料金は別途表示のない限り、平日(休前日を除く、月～木・日曜)1泊2食付の1室2名利用の1名料金です。※本号で紹介した内容等は、天候やその他の事由により変更や中止になる場合があります。主催者・施設・店舗等にご確認の上、お出掛けください。



小田急ロマンスカー  
www.romancecar.jp

箱根 ● 直通85分 ● 新宿 ● 北千住  
直通120分

小田急ロマンスカーは、北千住からも箱根へ。直通約120分。

## 箱 根

特急券購入・予約等のご案内

購入	主要な旅行代理店(JTB・KNT・日本旅行など) 小田急トラベル 小田急観光 東京メトロロマンスカー事務局 <small>※東京メトロ管内では、東京メトロ・小田急線乗換の料金のみ表示いたします。なお、特急券の予約はできませんのでご注意ください。                  ※東京メトロ乗換の特急券は、乗降駅(小田急線)を除く1駅は乗換できません。特急券のみのお支払いとなります。                  ※料金はすべて小田急電鉄ホームページをご覧ください。</small>
予約	小田急予約センターによる特急券の予約 小田急ロマンスカー予約センター 044-986-0931 (4:00～翌2:00) タレレターによる特急券の予約 小田急お客さまセンター 03-3481-0066 (10:00～18:00) パソコン、スマートフォンからの予約・購入 小田急電鉄ホームページ www.odakyu.jp (4:00～翌2:00)
情報	箱根のCMなどの情報は きょう、ロマンスカーで。www.romancecar.jp 箱根の情報はあまがさ。パソコン、スマートフォン 箱根ナビ www.hakonenavi.jp
宿泊	ロマンスカーと箱根の情報をセットアップは、小田急トラベル www.odakyu-travel.co.jp



西海子小路

小田原文学館・白秋童謡館

西海子小路 小田原市南町  
小田原駅東口から箱根方面バス「箱根口」下車徒歩約5分  
小田原文学館・白秋童謡館 ☎0465-22-9881  
神奈川県小田原市南町2-3-4  
開館時間/9時～17時(入館は16時30分まで) 休館日/年末年始  
入館料/大人250円

※2014年2月時点の税込価格



かつて武家屋敷が立ち並び、文学者たちが住んだ風情ある西海子小路。約50本の桜のトンネルが続き、小田原文学館ではゆかりの文学者の資料を展示している。

# 小田原 春のまつりと

## 文学さんぽ

— 桜と城下町の風情を楽しむ —  
そぞろ歩きが楽しい春爛漫の城下町小田原。城址公園をはじめ、武家屋敷の風情を残す西海子小路など桜の名所が点在し、さまざまなまつりを開催。小田原ならではのおでんサミットや、北條五代祭りなど、多様なイベントも行われる。

第18回 小田原かまぼこ桜まつり  
3/29(土)・30(日)10時～17時

「かまぼこ」の伝統の技と味が楽しめる。かまぼこ名人による手づくり実演やきかま大会、蒲鉾板積み競争、蒲鉾の販売なども行う。  
場所: 小田原城址公園二の丸広場  
小田原蒲鉾協同組合 ☎0465-22-4068 産業政策課 ☎0465-33-1515

小田原おでんサミット2014  
4/5(土)10時～17時 4/6(日)10時～16時

全国各地のふるさとおでん大集合。食べて、遊んで、お花見を! 4/6(日)は、「小田原おでん種コンテスト」の最終審査も開催。  
場所: 小田原城址公園二の丸広場  
小田原おでんサミット実行委員会 ☎080-6500-1750

第50回 小田原北條五代祭り  
5/3(土・祝)12時～16時

小田原市最大の観光イベント。総勢約1,800名の武者隊・音楽隊・まち衆隊の大パレードが市内を勇壮に練り歩く。  
場所: 小田原城址公園とその周辺 小田原市観光協会 ☎0465-22-5002

※公共交通機関をご利用ください

観光回遊バス 小田原駅東口より30分ごとに運行  
3/27(木)～3/31(月)の毎日、4/5(土)～5/6(火・祝)の土・日・祝  
運行時間: 10時～16時 料金: 1日200円 乗降自由

レンタサイクルぐるりん小田原 ☎0465-22-5795  
貸出場所: 小田原歴史見聞館(小田原城址公園内)  
利用時間: 9時～16時30分(最終貸出15時30分)  
利用料: 1人1回300円(保証金1,000円 返却時に返金)  
◎年末年始、5/3

※2014年2月時点の税込価格



小田原城址公園

小田原のシンボル。桜の名所の中心でもあり、天守閣・お堀の周囲に約320本のソメイヨシノが咲き誇る。夜のライトアップも幻想的。

小田原城址公園 小田原市内  
小田原駅東口から徒歩約10分  
[天守閣]  
開館時間: 9時～17時(入館は16時30分まで)  
3/27(木)～4/6(日)は20時まで(入館は19時30分まで)  
6～8月の土日・祝日は18時まで(入館は17時30分まで)  
休館日: 12月第2水曜日、年末年始  
入館料: 大人400円

※2014年2月時点の税込価格



# アートに親しむ うららかな休日

強羅・小涌谷、仙石原、芦ノ湖。  
箱根は、絵画や彫刻、工芸品など、  
多彩なジャンルのミュージアムが  
各所に点在する、日本有数のアートの拠点。  
昨秋オープンしたばかりの最新施設も含めた  
10のおすすめスポットを、  
3つのエリアに分けてご紹介します。

※P.6左上は、葛飾北斎「夏の朝」(江戸時代 岡田美術館蔵)。その下は、岡田美術館正面を飾る、福井江太郎氏による巨大壁画「風・刻(かぜ・とき)」。向かいに、入館者は無料で利用できる源泉掛け流しの足湯が。P.7の左下は、「バラ装飾ワイングラス」(箱根ガラスの森美術館蔵)。

# 登山電車で訪ねる芸術の森、 東洋美の殿堂

## 箱根美術館

DATA

MAP P42 ③

☎ 0460-82-2623  
神奈川県足柄下郡箱根町強羅1300  
開館時間 / 4~11月9時30分~16時30分  
12~3月は~16時(最終入館30分前)  
休館日 / 木曜(祝日の場合は開館)  
入館料 / 大人900円  
※2014年2月時点の税込価格  
アクセス / 箱根登山ケーブルカー公園上  
駅から徒歩1分



信楽壺(室町時代)。2階の展示室4室に展示。



縄文から中世の焼き物を展示する2階の常設展。このほか、屏風や桃山時代の茶道具など、時節ごとの企画展示も。



17~18世紀に描かれた屏風絵が迎える展示室。

## 岡田美術館

DATA

MAP P42 ③

☎ 0460-87-3931  
神奈川県足柄下郡箱根町小涌谷493-1  
開館時間 / 9時~17時(最終入館16時30分)  
休館日 / 会期中、無休(4/1(火)~3(木)休)  
入館料 / 大人2,800円 ※2014年2月時点の税込価格  
アクセス / 箱根登山鉄道箱根湯本駅からバス20分



「青花蓮池水禽文盤」元時代



鍋木清方(かぶらき きよかた)筆「布晒(ぬのざらし)」(昭和時代)。



ニキ・ド・サン・ファール「ミス・ブラック・パワー」。屋外展示では、近づいて作家の感性を間近で感じられる作品も。思い思いに芸術とふれ合える。

## 彫刻の森美術館

DATA

MAP P42 ③

☎ 0460-82-1161  
神奈川県足柄下郡箱根町二ノ平1121  
開館時間 / 9時~17時(最終入館16時30分)  
休館日 / 無休 入館料 / 大人1,600円  
※2014年2月時点の税込価格  
アクセス / 箱根登山鉄道彫刻の森駅すぐ



油彩・素描・版画・彫刻などのまとまった作品群を一所で鑑賞できるのは、日本では「ピカソ館」のみ。

### 世代を問わず楽しく 過ごせる彫刻の森

箱根登山鉄道も停車する「彫刻の森美術館」は、多彩な過ごし方ができるスポットだ。緑豊かな庭園には、ロタンやムーアなど、近・現代を代表する彫刻家の名作約120点を展示。作品と同じポーズで記念写真を撮ったり、遊戯彫刻で子どもたちを自由に遊ばせることができるのも面白い。豊富な収蔵品から天才ピカソに迫る「ピカソ館」も、実に興味深い展示。毎土曜に実施するピカソトークやガイドツアーに参加すれば、鑑賞の楽しみがより広がるだろう。源泉かけ流しの足湯や、カフェ前に広がる芝生で休憩したり、話題のアーティストとのコラボアイテムがそろそろショップをのぞくのも楽しい。

### 庭園も見事な 箱根最初の美術館

苔庭などを含む美術館の敷地全体が、文化財的価値のある名勝地として、昨夏、国の登録記念物に指定された「箱

根美術館」。開館は昭和27年と、箱根で最も長い歴史を有し、力強く重厚な日本の古陶磁を中心に展示する。特徴的なのは、美術館には珍しい窓を多く設けた展示室。これは、創立者・岡田茂吉氏の「自然の中で、自然の光で鑑賞してほしい」との思いが込められたもの。縄文時代中期の土器や古墳時代の埴輪などの貴重な展示物を、覆いのないオープンな空間で間近で鑑賞できるのも、大きな醍醐味である。

### 新しく誕生した 美の殿堂

小涌谷に昨秋誕生した、箱根で最も新しい美術館が、「岡田美術館」。全5階、約5000㎡の屋内展示面積は箱根最大の規模だ。展示するのは、実業家である岡田和生氏が情熱を傾けて蒐集した、日本と東洋の美術品約350点。近世・近代の日本画、東アジアの陶磁器を中心に、土偶・埴輪などの考古遺品、平安・鎌倉期の仏教美術、時絵・ガラスなどの工芸品が一堂に会し、見ごたえも迫力も十分。一部作品に設置したタッチパネルの解説や足湯カフェは、アイデアマンである岡田氏が発案した。庭園に順次オープンする予定の、食の複合施設「箱根蔵町」、今注目されているシヨコレティエ、三浦直樹氏が手掛ける美術館オリジナルチョコレートも楽しみだ。

## 星の王子さまミュージアム 箱根 サン=テグジュペリ

DATA MAP P43 ④

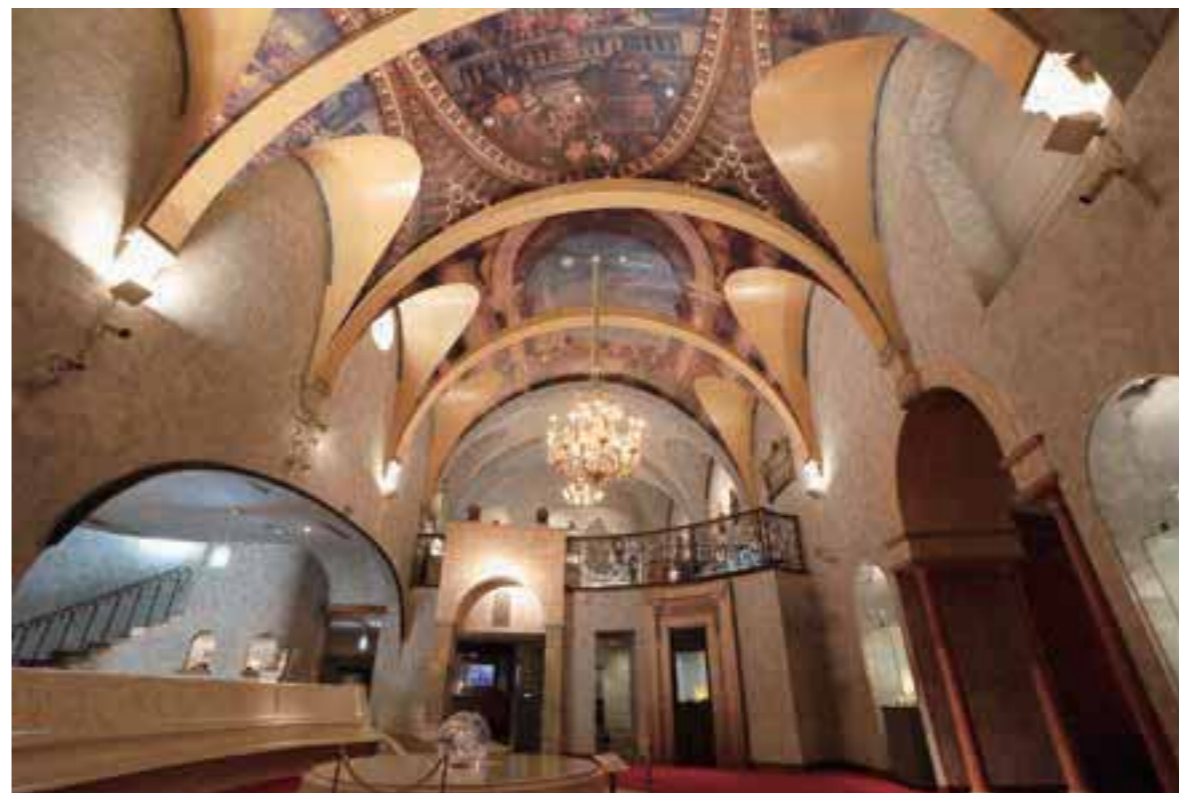
☎ 0460-86-3700  
 神奈川県足柄下郡箱根町仙石原909  
 開館時間/9時~18時(最終入館17時)  
 休館日/無休 入館料/大人1,600円(1,500円)  
 ※税込価格。( )の金額は2014年3月末まで  
 アクセス/箱根登山鉄道箱根湯本駅からバス25分



サン=テグジュペリが愛用していた飛行機の模型の展示も。



飛行機の模型の展示を過ぎ、階段を降りると、物語の登場人物が飾られた幻想的な空間に出る。



ベネチアのサンマルコ広場に立つドゥカーレ宮殿の天井画を模した、壮麗な空間が広がる「ヴェネチアン・グラス美術館」。往時にタイムスリップしたような気分になれる。

## 箱根ガラスの森美術館

DATA MAP P43 ④

☎ 0460-86-3111  
 神奈川県足柄下郡箱根町仙石原940-48  
 開館時間/9時~17時30分(最終入館17時)  
 休館日/無休 入館料/大人1,500円(1,300円)  
 ※税込価格。( )の金額は2014年3月末まで  
 アクセス/箱根登山鉄道箱根湯本駅からバス25分



『花装飾脚オパールセント・グラス・ゴブレット』1880年頃 ベネチア サルヴィアーティ工房作 青みを帯びた半透明乳白色の色合い、繊細な花々の装飾ステム(脚)が実に美しい。

### 繊細優美なガラスの 世界にタイムスリップ

箱根・仙石原から、どこかヨーロッパの街に迷い込んだような、夢のような空間が迎えるミュージアム。虹色に輝くクリスタルガラスのアーチ「光の回廊」が導くのは、ベネチアン・グラスの名品100点余を展示する「ヴェネチアン・グラス美術館」。植物やドルフィンなど、優美で愛らしい装飾を施した作品の数々は、15~19世紀に作られたもの。アーチ型の高い天井には、ベネチアン・グラス最盛期の貴族の館を模した天井画が描かれ、ここが箱根であることを忘れそうになる。モダンで斬新な作品に目を奪われる「現代ガラス美術館」、雑貨やアクセサリーなど世界各国のガラス製品がそろそろショップ、カンツォーネが楽しめるレストランなどの施設も充実。

さらに、箱根の新パワースポットとして注目を集めるのが、庭園に育つ大王松。珍しい3本の松葉は、身に付けていると幸運が訪れるといわれ、館内では専用のケースも用意され、松葉を自由に持ち帰ることができる。

### 名作誕生の背景にふれ 欧風ガーデンに和む

読者の年代や人生経験によって、感じ方や受け止め方が変わる不朽の名作『星の王子さま』。ミュージアムはこの物語と作者、サン＝テグジュペリの人生をたどりながら、大切なものは何かを改めて考えさせてくれる場所だ。

展示ホールでは、作者の幼少期や空への憧れ、モロッコ滞在、ニューヨーク亡命などのキーとなる時代を、写真や手紙、愛用品、過ごした部屋の再現などを織り交ぜ丁寧で紹介。物語が生まれた背景や、作者の思いを浮き彫りにしていく。子どもだけに向けられた施設なのでは、とのイメージを抱かれがちだが、ここを後にするとき、その想像は見事に外れていたことに気付くだろう。

庭園に出ると、ガーデンデザイナー吉谷桂子さんがプロデュースしたヨーロッパアン・ガーデンが広がり、四季折々のガーデンニングのヒントや、洒落たフォトスポットになると喜ばれている。バラが咲き誇る季節には、「ローズフェア」も開かれる。



ラリックが美的なオブジェとしてとらえた、花器を展示するコーナー。どれも観る者に語りかけてくるような存在感がある。

## 箱根ラリック美術館

### DATA

MAP P43 ④

☎ 0460-84-2255  
神奈川県足柄下郡箱根町仙石原186-1  
開館時間／9時～17時(最終入館16時30分)  
休館日／無休 入館料／大人1,500円  
※2014年2月時点の税込価格  
アクセス／箱根登山鉄道箱根湯本駅からバス30分



香水瓶「三羽のツバメ」 1920年  
飛翔する三羽のツバメをデザイン。  
特徴的な大きな栓は、日本刀の鏢にヒントを得たとみられている。

アール・ヌーヴォーとアール・デコ、2つの時代の寵児となった、フランスを代表する宝飾とガラスの工芸家、ルネ・ラリック。彼が生まれ育った仏シャンパーニュ地方の故郷を思わせる自然豊かな仙石原の地に美術館はある。コレクションは宝飾品から、香水瓶・花器などのガラス作品、そしてオリエンタル急行などの室内装飾まで多岐にわたる。ラリックの類稀なる才能を肌で感じる事ができる。6月からの企画展に合わせて、日本の希少な工芸紙「金唐紙」が先行展示されている。ガラスと和紙、その素材は異なるが、共通して表現されているのは、自然をモチーフにした雅な花鳥風月。ラリックがジャポニスム（日本趣味）を愛し、歴史的に両作がほぼ同時期に制作されていたことも興味深い符号だ。

仏ラリック社のクリスタル製品や図録、ラリックがデザインしたツバメ柄を染め上げたオリジナル手ぬぐいなどをそろえる、ミュージアムショップにもぜひ立ち寄りたい。

## ポーラ美術館

### DATA

MAP P43 ④

☎ 0460-84-2111  
神奈川県足柄下郡箱根町仙石原小塚山1285  
開館時間／9時～17時(最終入館16時30分)  
休館日／無休 入館料／大人1,800円  
※2014年2月時点の税込価格  
アクセス／箱根登山鉄道強羅駅からバス15分



展示室の照明には、作品をより美しく鑑賞できる光ファイバーの照明を採用。館内すべてゆとりのあるレイアウトで、森の緑と光を感じながら、ゆったりしたひとときを過ごせる。



ピエール・オーギュスト・ルノワール 『髪かざり』 1888年  
「ルノワール＝印象派」というイメージにとどまらない、画業の後半期のコレクションも見どころ。

## 世界的な名作がそろった 森の中のミュージアム

ガラス張りのアプローチを渡った深い森の中、静かに佇む「ポーラ美術館」。そのコンセプトは「箱根の自然と美術の共生」。施設の大半を地下に置き、周囲の自然環境と絶妙な調和を図る。

コレクションは、ポーラ創業者二代目、鈴木常司氏が40余年かけて収集した約9500点。モネやルノワールなど、19世紀フランスの印象派を中心に、日本の洋画・日本画、東洋陶磁、ガラス工芸、古今東西の化粧道具など多岐にわたる。昨春新たに加わったのは、日本を代表する現代彫刻家・青木野枝氏が手掛けた屋外大型彫刻「雲谷／仙石原」（もや／せんごくはら）。鉄でありながら、重さを感じさせない軽く伸びやかな作品は、美術館の新しいシンボルになることだろう。

ショップでは、ルノワールの人気作をモチーフにしたオリジナルアイテムもお目見え。同館敷地の国立公園内にある全長670mの「森の遊歩道」を歩けば、自然度の高い森の息吹にふれることもできる。

## 宝飾とガラス工芸の 美しき競演にため息

アール・ヌーヴォーとアール・デコ、2つの時代の寵児となった、フランスを代表する宝飾とガラスの工芸家、ルネ・ラリック。彼が生まれ育った仏シャンパーニュ地方の故郷を思わせる自然豊かな仙石原の地に美術館はある。コレクションは宝飾品から、香水瓶・花器などのガラス作品、そしてオリエンタル急行などの室内装飾まで多岐にわたる。ラリックの類稀なる才能を肌で感じる事ができる。6月からの企画展に合わせて、日本の希少な工芸紙「金唐紙」が先行展示されている。ガラスと和紙、その素材は異なるが、共通して表現されているのは、自然をモチーフにした雅な花鳥風月。ラリックがジャポニスム（日本趣味）を愛し、歴史的に両作がほぼ同時期に制作されていたことも興味深い符号だ。

# 静かな湖畔で楽しむコレクション

## 箱根駅伝ミュージアム

**DATA** MAP P44 ⑥  
 ☎ 0460-83-7511  
 神奈川県足柄下郡箱根町箱根167  
 開館時間/10時~17時(最終入館16時30分)  
 休館日/無休  
 ※冬期営業については直接お問い合わせください  
 入場料/大人500円  
 ※2014年2月時点の税込価格  
 アクセス/箱根登山鉄道箱根湯本駅からバス35分



バリアフリーの館内は、コンパクトながら無駄のない展示構成で見応えがある。年4回程度企画展を開催。夏には今年の優勝校、東洋大学の企画展を開催し、優勝カップなど貴重な品々が並ぶ予定だ。



『ブドウの時間 リザーブ』35×91cm  
 2007年 27万3,000円。(※2014年2月時点の税込価格)  
 玉村氏が所有するワイナリーのブドウが、少しずつ熟成していく様子を人生に重ねた人気の一枚。

## 玉村豊男ライフアートミュージアム

**DATA** MAP P44 ⑤  
 ☎ 0460-83-1071  
 神奈川県足柄下郡箱根町元箱根61  
 開館時間/9時~17時(最終入館16時30分)  
 休館日/無休(2月と9月に臨時休館日あり)  
 入館料/無料  
 アクセス/箱根登山鉄道箱根湯本駅からバス35分



ゆったりとしたリビングのような展示室。作品は大きすぎず、自宅の壁に飾ったときのイメージもしやすい。

から今日までの100年近い歴史や記録を、12のゾーンに分けて紹介。数々の名場面をとらえた写真や映像、真剣勝負の裏側にあるエピソード、往年の名ランナーの愛用品など貴重な資料が並び、マニアなファンはもちろん、一般的なビジターも十分楽しめる。数々の秘話や裏話を知るスタッフと交わす会話も楽しみの一つ。ショップでは大会の記念商品や、ここでしか購入できない書籍などが並び人気を博す。

**ライフスタイルを  
アートで表現**

「日常の暮らし(ライフ)の中に、いつもアートがあるように」。これをコンセプトにするのは「玉村豊男ライフアートミュージアム」。エッセイスト、画家、農園主、ワイナリーオーナーと多彩な顔をもつ玉村氏の生き方やライフスタイルは、多くの人々の憧れでもある。最大の特徴は、氏の原画に限りなく近い精巧な版画を、購入できるスタイルで展示すること。「日々目にふれる場所にアートを飾ることで、アートの力を感じてほしい」。それが玉村氏の願いだ。生命のみずみずしさを湛えた植物や、海外の街角などを描いた作品は、何気ない暮らしの中に、潤いを与えてくれることだろう。



平松礼二『色彩のカルテット』。昨夏、日本人として初めてフランスの公立美術館で個展を開催し大好評を博した平松氏は、世界が最も注目する日本画家。

## 箱根・芦ノ湖 成川美術館

**DATA** MAP P44 ⑥  
 ☎ 0460-83-6828  
 神奈川県足柄下郡箱根町元箱根570  
 開館時間/9時~17時(最終入館16時45分)  
 休館日/無休 入館料/大人1,200円  
 ※2014年2月時点の税込価格  
 アクセス/箱根登山鉄道箱根湯本駅よりバス40分



現代日本画が映える、ゆったり落ち着いた空間が広がる展示室。年4回の展示替えて、来るたびに心洗われる名画と出合える。富士山をテーマにした収蔵名作展の通年開催も。

### 箱根随一の絶景と 至高の日本画を堪能

お天気カメラがとらえる、湖と富士の絶景でおなじみの芦ノ湖。そのカメラが設置されているのが、元箱根の高台に立つ「箱根・芦ノ湖 成川美術館」だ。美術収集家の館主が日本全国を歩き、これ以上の場所はないと26年前に創設した。現代日本画を中心とするコレクションは、今も増え続ける4000点余。山本丘人、平山郁夫、加山又造、堀文子、毛利武彦、平松礼二など、日本を代表する画家の作品に出合える。年4回の展示替えを楽しみに、季節ごとに足を運ぶファンも多い。将来有望とみなす画家の発掘にも注力する、時代を先駆する美術館でもある。

### 箱根駅伝の秘話や 名場面に感動

学生たちが激闘を繰り広げ、ドラマティックな展開に湧く新春恒例行事、「箱根駅伝」。「箱根駅伝ミュージアム」は、往路ゴール・復路スタート地点のすぐ横にある。館内では、第1回大会



# 花ごよみ

開花状況は箱根ナビで随時更新中!!

- さくら
- つつじ
- あじさい

	4月	5月	6月	7月下旬
早雲寺				
畑宿				
蓬萊園				
宮城野				
箱根強羅公園				
小田急山のホテル				
恩賜箱根公園				
ホテル花月園				
箱根ガラスの森美術館				
登山電車沿線				

※見頃時期は目安です。

# 先取り情報 見頃 6月中旬~7月下旬



箱根登山電車の沿線に咲き誇るあじさいが楽しめます。夜には全席指定の「夜のあじさい号(予約制)」が期間限定で運行し、昼間とは違うライトアップされた幻想的なあじさいをお楽しみいただけます。詳細はお問い合わせを。

箱根登山鉄道 鉄道部  
TEL 0465-32-6823  
www.hakone-tozan.co.jp

# 箱根の花めぐりマップ



**小田急箱根高速バス**  
「箱根湯本エアライナー」は羽田空港、横浜駅から乗り換えなしで箱根湯本へ直行!

**箱根フリーバスで乗り降り自由!!**

- 箱根登山線
- 箱根登山バス
- 観光施設めぐりバス
- 箱根登山ケーブルカー
- 箱根ロープウェイ
- 箱根海賊船
- 小田急箱根高速バス
- 沼津登山東海バス

楽しい箱根情報と交通情報のWebサイト。

## 箱根ナビ

www.hakonenavi.jp

【スマホ対応サイト】

- 箱根フリーバスの乗物運行情報
- 路線・時刻表検索
- 季節の花の見頃情報
- おとくなきっぷ、周遊に役立つ情報
- 催事情報など

箱根ナビ 検索

「箱根ナビ」公式Facebookページ  
www.facebook.com/hakonenavi

## 箱根スイーツコレクション2014 春

2/1(土)~4/6(日)まで

今回のテーマは「ハート♡スイーツ」。“おもてなし”の気持ちがあつまった36種類のスイーツが勢ぞろい! フロリダ産グレープフルーツとタイアップしたスイーツや学割プライスなどお楽しみもいっぱい!

詳しくは [箱根スイーツ](#) 検索

# 小田急で行く 箱根フリーパス <2日間有効> 箱根の旅。

- 小田急線往復+乗り降り自由(①~⑧)
- 箱根登山線
  - 箱根登山バス(指定区間)
  - 観光施設めぐりバス(箱根登山バス)
  - 箱根登山ケーブルカー
  - 箱根ロープウェイ
  - 箱根海賊船
  - 小田急箱根高速バス(指定区間)
  - 沼津登山東海バス(指定区間)

**施設優待・料金割引・運賃割引**  
(50以上の施設で入場料金などが割引になります)

※上記以外の乗り物や定期観光バスにはご乗車になれません。  
※指定区間外で乗車したり、乗り越した場合は、その分の運賃をお支払いください。  
※小田急線区間のご乗車は往復1回に限りです。  
※箱根フリーパスは旅行終了駅で回収させていただきます。

●全席指定の小田急ロマンスカーで、新宿から箱根湯本まで約85分!  
箱根フリーパスに特急料金をプラスするだけでOKです!  
※箱根フリーパスに東車券(新宿駅~小田原駅間)が含まれていない場合は別途運賃が必要です。

**特急料金例** 新宿から小田原または箱根湯本までおとな片道870円

●小田急線主な駅からの料金

箱根フリーパス	発駅	新宿から	新百合ヶ丘から	小田急多摩センターから	町田から	小田原・箱根湯本から
2日間有効	おとな	5,000円	4,760円	4,880円	4,700円	3,900円
	子ども	1,500円	1,440円	1,470円	1,410円	1,000円
3日間有効	おとな	5,500円	5,260円	5,380円	5,200円	4,400円
	子ども	1,750円	1,690円	1,720円	1,660円	1,250円

※記載の料金は2014年2月20日現在のものです。4月1日以降の料金については、駅係員までおたずねください。  
※上記料金は一例です。発駅により料金が異なります。  
※新宿発の箱根フリーパスをお持ちの方なら、小田急箱根高速バスの新宿~東名御殿間が850円(通常大人片道1,540円)でご利用いただけます。  
※箱根フリーパスのお求め・お問い合わせは、小田急線各駅・小田急トラベル、主な旅行代理店(JTB、KNT、日本旅行)などで。  
※旅行代理店により別途取扱手数料がかかる場合があります。くわしくは各旅行代理店にお問い合わせください。

お問い合わせ・ロマンスカーのご予約は  
**小田急お客さまセンター** TEL03-3481-0066  
おかけ間違いにご注意ください。  
(9~19時 無休 ※年末年始を除く ※ロマンスカーのご予約は10~18時)

箱根フリーパスを使って おトクにまわる

# 花めぐり

見頃に合わせた **オススメ** モデルコース



### 日帰り あじさいコース

(見頃はスポットにより異なります)

新宿駅  
ロマンスカー  
箱根湯本駅  
箱根登山電車  
強羅駅  
箱根強羅公園  
Cafe Pic  
箱根ガラスの森美術館  
御殿場プレミアム・アウトレット  
東名御殿場  
新宿駅

### 1泊2日 つつじコース

(見頃はスポットにより異なります)

小田急 箱根レイクホテル泊  
徒歩またはバス  
ホテル花月園  
桃源台港  
箱根海賊船  
元箱根港  
小田急 山のホテル  
サロン・ド・テ ロザージュ  
元箱根港  
箱根登山バス  
箱根湯本駅  
箱根湯寮  
箱根湯本駅  
新宿駅

### 1泊2日 さくらコース

(見頃はスポットにより異なります)

箱根ハイランドホテル泊  
観光施設めぐりバス  
強羅駅  
箱根強羅公園  
とんぼ玉体験  
強羅駅  
箱根登山ケーブルカー  
早雲山  
箱根ロープウェイ  
大涌谷  
大涌谷 駅食堂  
箱根ロープウェイ  
桃源台  
箱根海賊船  
箱根町港  
恩賜箱根公園  
箱根登山バス  
箱根湯本駅  
ロマンスカー  
新宿駅

# NEW OPEN!

**小田急 箱根レイクホテル**  
2014年3月28日グランドオープン

昨春の温泉やロビーのリニューアルに続き、客室内の床面をフローリングやモダンな畳敷などに変更し、一部の部屋ではベッドを設置するなど、より快適にリニューアル。料金は引き続きリーズナブルなのが魅力。

**箱根ハイランドホテル**  
2014年3月16日リニューアルオープン

自然との調和をテーマに新館「森のレジデンス」が誕生。温泉露天風呂付きのデラックスタイプの部屋と愛犬と過ごせるドッグフレンドリーな2タイプ。敷地内には専用ドッグランもあるので愛犬と箱根のリゾートが満喫できる。

**箱根強羅公園 箱根クラフトハウス とんぼ玉体験**  
2014年4月下旬ニューオープン

好きな色を選んで、色の組み合わせや模様をつけ方で世界にひとつだけの「とんぼ玉」を作ることができる。完成した後は、アクセサリーやストラップなどに組み上げていくこともできるので、箱根の思い出づくりにぴったり。

**陶びら TO VILLA**  
2013年8月オープン

別荘(ヴィラ)をイメージしたラグジュアリーな貸切陶芸工房。使用する土や釉薬は特別な材料を使用し、専属の作家の指導の下、電動ろくろか手びねり作品を作ることができる。ワンランク上の陶芸をぜひ体験してみてください。



旅のスタイルに合わせて部屋タイプを選ぶ(上)。大自然を感じられるカフェ(下)。



※税込価格

宿泊料金/  
1泊2食付 25,800円～

### 部屋に温泉、絶景の宿がオープン

全9室に源泉かけ流しの個室風呂を備え、人気のにごり湯を堪能できる宿が、仙石原に5月オープン。相模湾や駿河湾で取れた魚介類、西湘野菜などを中心に厳選食材を使った会席料理は、子ども連れでも安心な個室ダイニングでゆくりと。プライベートを重視し、家族からカップルまで幅広い層の理想をかなえる。3階からは富士山も。

### 湯宿 然-ZEN-

☎ 0460-83-3785 神奈川県足柄下郡箱根町仙石原1245-96  
箱根登山鉄道箱根湯本駅からバス40分  
(開設準備中)

仙石原

MAP  
P44 ⑤



平松礼二  
「池に映る金雲」



絵画のような絶景に出会えるカフェも併設。芦ノ湖と富士山の大パノラマに感動。

※2014年2月時点の税込価格

入館料/  
大人 1,200円  
大学生・高校生 900円  
中学生・小学生 600円

### 春の富士と日本画の美をその目で

6/17(木)まで開催の3つの企画展。「平松礼二 時空を超えた独創の美モネへのオマージュ」は、フランスでの個展が大好評を博した平松礼二の凱旋記念展。「毛利武彦～都会風景～」は、従来の日本画にはない都会の風景を描いた作品群。「日本画の煌めき～富士を中心とした収蔵名作展～」では、富士図を含めた日本画の魅力を堪能できる。

### 箱根・芦ノ湖 成川美術館

☎ 0460-83-6828 神奈川県足柄下郡箱根町元箱根570  
開館時間/9時～17時(最終入館16時45分)  
⑤無休 箱根登山鉄道箱根湯本駅からバス  
40分 http://www.narukawamuseum.co.jp

元箱根

MAP  
P44 ⑤



富士山と巨大黒たまごの2ショットも(左)。多彩なバイキング料理(右上)。6種類そろったラスク(右下)。



### 富士山の眺望抜群の大涌谷に、新名所オープン

1月にグランドオープンした大涌谷くろたまご館。レストラン「涌わくキッチン」では、リニューアル前から評判の元祖大涌谷黒カレー、地獄つけ麺、デザートなど約40種類の料理がバイキングで楽しめる。「くろたまSHOP」では、ここでしか手に入らないオリジナル商品が多数。一口サイズで食べ歩きやお土産に最適な大涌谷ラスクは、6種類そろって大人気。大涌谷温泉、富士の天然水、さらに美肌効果のある卵成分を配合した自然派コスメも。

### 大涌谷くろたまご館(旧 大涌谷観光センター)

☎ 0460-84-9605

神奈川県足柄下郡箱根町仙石原1251  
営業時間/9時～17時(季節により変更あり) ⑤無休  
箱根ロープウェイ大涌谷駅から徒歩1分  
http://www.owakudani.com

大涌谷

MAP  
P44 ⑤

※2014年2月時点の税込価格。4月以降も同価格

ランチバイキング(11時～15時)  
(60分食べ放題) 大人1,600円  
小学生 800円  
大涌谷ラスク 500円

### 富士山の四季を眺める箱根旅

### Mt. Fuji



絶景を独占(左)。「地場野菜と相模湾でとれた魚介類をぜひお楽しみください」と大澤俊夫シェフ(右上)。



### 都会の喧騒を忘れ、大自然の中で過ごす優雅なひととき

“本物”を知り尽くした大人が楽しめるリゾートホテル。宮城野の高台に位置し、晴れた日は富士山など美しい大自然を一望。絶景も楽しめるダイニングでいただく夕食は、地元の新鮮魚介や野菜をアレンジした本格イタリアン。全15室の客室は、モダン和室や半露天風呂付きなど趣もさまざま。温泉は源泉かけ流しで、天然温泉プライベートバス45分無料サービス。特典などはHPで確認を。全室禁煙、13歳以下宿泊不可。強羅駅より送迎車で8分。

### 箱根エレカーサ ホテル&スパ

☎ 0460-86-1201

神奈川県足柄下郡箱根町宮城野1362-16  
箱根登山鉄道強羅駅より送迎車で8分  
http://www.hakone-elecaso.co.jp/

宮城野

MAP  
P42 ③

※2014年2月時点の税込価格

宿泊料金/  
レディースプラン 16,000円～  
エレカーサステイプラン 20,000円  
女性ひとり旅プラン(部屋食可) 23,800円～  
0泊2食プラン(日帰り) 18,000円



ツツジで彩られた景観は見事(左)。芦ノ湖を眺めながら、「サロン・ド・テ ロザージュ」でスイーツを(右下)。



デザートの一例

### 富士山とツツジ、シャクナゲの美しい競演が見事

5/1(木)から5月下旬まで、「つつじ・しゃくなげフェア」を開催(9時～17時、見学料800円 ※宿泊者は無料)。45,000坪の広大な庭園に30種、3,000株の色とりどりのツツジや、3,000株のシャクナゲが咲き誇る(※開花状況により、開催期間が変更となる場合あり)。宿泊するなら、ホテル直営のデザートレストラン「サロン・ド・テ ロザージュ」でスイーツが楽しめる宿泊プラン「スイーツな休日」がおすすめ(4/30(水)まで)。元箱根港より送迎バスあり。

### 小田急 山のホテル

☎ 0460-83-6321

神奈川県足柄下郡箱根町元箱根80  
箱根登山鉄道箱根湯本駅からバス40分  
http://www.odakyu-hotel.co.jp/yama-hotel/

元箱根

MAP  
P44 ⑤

※2014年3月時点の税込価格

宿泊料金/  
1泊2食付宿泊プラン  
スイーツな休日  
(※4/30(水)まで) 17,900円～



家族連れやシニア層にも好評の貸切個室露天風呂「離れ湯屋 花伝」は3タイプ全19室。湯船や休息スペースの趣がそれぞれに異なり、バリアフリー対応の個室も備える。



貸切個室露天風呂の休息スペース。調度品やインテリアは全室異なる。



食事処「囲炉裏茶寮 八里」では、食材が目の前で焼き上がるライブ感が楽しい。食事のみの利用もできる。



大浴場「本殿 湯楽庵」最奥にある「見晴湯」。緩やかな斜面に位置するため、周囲に景観を損なうものは何もなく、心からリラックスできる。※写真は男性用。

## 箱根湯寮

神奈川県足柄下郡箱根町塔之澤4  
☎0460-85-8411

◎平日10時～21時(最終受付20時)、土・日・祝10時～22時(最終受付21時) ◎無休(メンテナンス休業あり)

入浴料/大浴場：大人1,300円、小学生650円・貸切個室露天風呂：1時間1室あたり3,800円～  
※価格は2014年2月時点の税込価格です  
※小学生未満は貸切個室露天風呂のみ  
箱根登山鉄道箱根湯本駅から無料送迎バス3分  
<http://www.hakoneyuryo.jp/>

MAP P43 ②

「箱根湯寮」の玄関口、箱根湯本へは都心から約1時間半。気負わずに、ふらりと出かけられる気軽さも大きな魅力だ。

「箱根湯寮」は、箱根湯本駅から無料送迎バスで5分足らずの高台、塔之沢に昨春誕生した日帰り温泉。坂道を登り切った先に広がるその場所は、緑濃い山々に古民家風の建物が溶け込む里山のような別世界だ。「これまでの日帰り温泉とは一線を画す空間と、ホテルのようなホスピタリティーが多くのお客さまに喜ばれています」と話すのは、支配人を務める林祐一朗さん。「山のホテル」などを運営する小田急リゾートで、長年、建築設計やインテリアコーディネーターなどを専門にしてきた林さんは、同施設の企画段階からプロジェクトに参加。「ホテルマンスピリッツを生かし、ゲストが心から楽しんで、また戻ってきたいと感じていただけるような施設づくり」に尽力してきた。好評を博す、ロウリュウウサウナのパフォーマンスや定期開催する囲炉裏ライブも、そのホスピタリティーの表れだ。

## 別世界のような空間とホテルマンの精神でお迎えします

### profile

神奈川県出身。小田急リゾート入社後、20年以上にわたりホテル・レストランの企画やリニューアルに携わる。仕事のパワーの源は年1回の家族旅行。3児(小6・小2・4歳)の父。趣味はサーフィンとゴルフ。

箱根 master of hakone  
の達人  
vol.5

箱根湯寮  
支配人

林 祐一朗さん

ミュージアム

## 作家8名による 現代アート展覧会



作家自ら糞虫に扮し、木にぶら下がりながら来館者とコミュニケーションを図る(右)。

「六甲ミーツ・アート 芸術散歩」の5周年を記念して開催するグループ展「ミーツ・アート 森の玉手箱」。「玉手箱」に見立てたギャラリーで、彫刻の枠にとらわれないユニークな作品が奇想天外な世界へと導く。3/22(土)～8/31(日)。期間限定のイベントとして、「糞虫なう」を5/2(金)～6(振休)と8/9(土)～13(祝)に開催する。



角野晃司 糞虫なう 2010年撮影：高嶋清俊  
写真提供：六甲山観光株式会社

## 貴族の世界を映す 華やきのグラス



4/19(土)から11/24(祝)まで、「～華麗なるヴェネチアン・グラス～祝宴の器展」を開催する。16～18世紀、王侯貴族たちの祝宴を華やかに演出するために制作されたヴェネチアン・グラスを中心に、同時代の絵画や調度品など合わせて約100点を展示。美しい水上都市、ヴェネチアの栄華の時代、絢爛たる世界を体感できる。



バルバリゴ家紋章文皿(重要文化美術品)15世紀末～16世紀初頭。

### 彫刻の森美術館

二ノ平  
MAP P42 ③

☎ 0460-82-1161

神奈川県足柄下郡箱根町二ノ平1121  
開館時間/9時～17時(最終入館16時30分)  
※無休 箱根登山鉄道彫刻の森駅下車すぐ  
http://www.hakone-oam.or.jp/

※2014年2月時点の税込価格  
入館料/大人 1,600円  
シニア(65歳以上) 1,100円  
大学生・高校生 1,200円  
中学生・小学生 800円

### 箱根ガラスの森美術館

仙石原  
MAP P43 ④

☎ 0460-86-3111

神奈川県足柄下郡箱根町仙石原940-48  
開館時間/9時～17時30分(最終入館17時)  
※無休 箱根登山鉄道箱根湯本駅からバス25分  
http://www.ciao3.com

※税込価格。( )の金額は2014年3月末まで  
入館料/大人 1,500円(1,300円)  
大学生・高校生 1,100円(1,100円)  
中学生・小学生 600円(800円)

## 古陶磁器と苔庭で 日本の美に陶酔



常滑、瀬戸、信楽、丹波、備前、越前など日本の焼き物の代表的な六古窯の中世陶器を中心に、縄文時代から室町・江戸時代までの陶磁器を展示。約200本のモミジが植えられた約700坪の苔庭や竹庭では、四季折々の景観が楽しめる。4月下旬には山桜も見ごろに。茶室「真和亭」でいただく季節の和菓子と抹茶700円も楽しみのひとつ。



苔庭の四季が眺められる「真和亭」は、季節を変えてまた来たいと思う心落ち着く空間。

## 花々とスイーツで感じる 春の訪れ



色とりどりのチューリップなど春の植物が彩る(左)。15周年記念スイーツは3/15(土)から(右)。

4/12(土)から5/30(金)までは「春の植物100選」を開催。ガーデンデザイナー吉谷桂子さんプロデュースのヨーロッパ・ガーデンで、色鮮やかな春の植物が咲き誇る。レストラン「ル・フチ・フランス」では、開館15周年を記念したスペシャルスイーツが登場。バラとホワイトチョコのバルフェ、マカロンなど豪華4点盛り。



### 箱根美術館

強羅  
MAP P42 ③

☎ 0460-82-2623

神奈川県足柄下郡箱根町強羅1300 開館時間/4～11月 9時30分～16時30分 12～3月は～16時(最終入館は30分前) ※木曜(祝日の場合は開館) 箱根登山ケーブルカー公園上駅から徒歩1分

※2014年2月時点の税込価格  
入館料/大人 900円  
大学生・高校生 400円  
中学生以下 無料

### 星の王子さまミュージアム 箱根 サン=テグジュベリ

仙石原  
MAP P43 ④

☎ 0460-86-3700

神奈川県足柄下郡箱根町仙石原909  
開館時間/9時～18時(最終入館17時) ※無休  
箱根登山鉄道箱根湯本駅からバス25分  
http://www.tbs.co.jp/l-prince/

※税込価格。( )の金額は2014年3月末まで  
入館料/大人 1,600円(1,500円)  
学生・シニア(65歳以上 ※3月末までは60歳以上) 1,100円  
中学生・小学生 700円

※上記記事内の価格は2014年2月時点の税込価格です

春は湯ったり  
小田原へ  
幸せになり、  
いらつしやい。

ゆったりとおくつろぎいただける館内に  
極上の湯、極上の味、極上のやすらぎの  
三つのおもてなしをご用意いたしました。  
歴史の街に生まれた新名所で、  
高級宿の精神を持つ温泉郷を  
心ゆくまでお楽しみください。

小田原城から  
徒歩5分

日帰り天然温泉  
**万葉の湯**  
小田原お堀端  
http://www.manyo.co.jp/odawara/

## 湯 yu

湯河原の名湯に心も身体もほぐされる  
露天ならではの開放感に  
浸ってください  
小さなお客様連れでも安心  
貸切風呂

## 食 shoku

旬の食材にこだわった料理が楽しめる  
友達とゆっくり楽しめる  
旬の料理に舌鼓  
本格的な和食から  
ちょっとしたおつまみまで

## 癒 iyashi

湯で温まった身体をさらにリフレッシュ  
疲れた体にご褒美を  
各種ウエルネス  
頭の前からつま先まで  
くまなくリフレッシュ

## 和 wa

和の風情がお出迎えほっとする空間  
居るだけで癒される  
和風情緒あふれる館内  
選べる浴衣でいつもと  
少し違う日常を楽しむ

## 憩 ikoi

身体を横たえ憩いの時間を過ごす  
プライベートな空間  
貸部屋  
ゆったりとくつろげる  
リラックスマルーム

**24時間営業** はじめました  
より快適にご利用しやすくなりました。

朝9時以降も延長利用が出来ます!  
延長1時間につき200円加算  
最大2日間(1日～翌9:00まで)

日帰り天然温泉  
小田原お堀端 **万葉の湯**

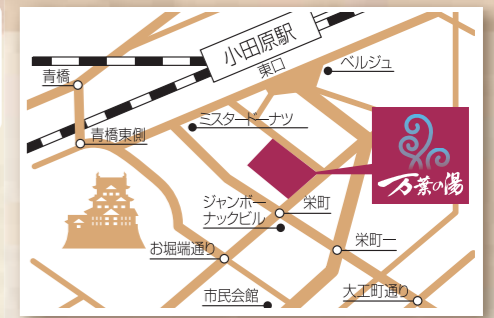
JR小田原駅東口徒歩1分  
〒250-0011 神奈川県小田原市栄町1-5-14

24時間営業 / 年中無休 / 駐車場完備  
(5時まで無料)

①セット入館料  
※入浴料・浴衣・バスタオル・館内利用料金のセット割引料金  
(深夜3時以降は深夜料金を別途頂戴いたします)  
※4月以降、料金が変更となります。

大人(中学生以上) 2,400円 子供(小学生) 1,250円  
幼児(3才～未就学児) 940円 3才未満無料

**TEL:0465-23-1126**



**LINE@** お得なクーポン配信中!!  
はじめました! LINE ID @manyoodawara4126



Facebookで  
いいねで特典GET!!  
小田原館はコチラから



小田原館 限定クーポン [3月]:12207 [4月～6月]:12208

小田原館 限定クーポン [3月]:11624 [4月～6月]:11624

入館料+ワンドリンク付 **2,300円** (税別)

大人通常2,919円(税別)→  
※別途、消費税がかかります。※ご入館時フロントに当雑誌をご提示ください。※他割引券・ご招待券との併用はできません。※1枚で5名様までご利用いただけます。有効期限:2014年6月末まで

入館料+深夜料金+ワンドリンク付 **朝までクーポン**  
大人通常4,419円(税別)→3,800円(税別)

※別途、消費税がかかります。※ご入館時フロントに当雑誌をご提示ください。※他割引券・ご招待券との併用はできません。※1枚で5名様までご利用いただけます。有効期限:2014年6月末まで



## 強い粘り気がおいしさの証拠 体喜ぶやさしい自然薯料理

理想的な健康食として注目されている自然薯と、名水で仕込んだ豆腐料理をいただける専門店。滋養強壮、新陳代謝の活性化、アンチエイジング効果も期待できる自然薯は、別名「山薬」とも呼ばれ、古くから漢方として珍重されてきた。美と健康をテーマにしたメニューが、体が喜ぶやさしい味わいと人気沸騰中。要望に応え、ディナー営業も開始した。一押しの名物すりおろしとろろ菜膳草鍋(1人前1,480円〜)は、心も体も大満足の一品。



ふわふわとして濃厚な味わいが特徴のとろろ(左)。早川溪谷の見事な大自然とともに存分に味わいたい(右下)。

### 箱根 自然薯の森 やまごもり 山薬

宮ノ下 / MAP P42 ③

☎ 0460-82-1066

神奈川県足柄下郡箱根町宮ノ下224  
営業7時〜21時  
休無休  
箱根登山鉄道宮ノ下駅から徒歩9分

※2014年2月時点の税込価格

メニュー／ 究極の朝ご飯	1,680円
至高の昼ご飯	2,680円
すりたて自然薯「ままとろ」	780円

※上記記事内の価格は2014年2月時点の税込価格です



定番人気の鴨せいろ(左)。芦ノ湖のワカサギは宮内庁への献上品として有名(右)。

※2014年2月時点の税込価格

メニュー／ 鴨せいろ	1,260円
天重	1,680円
わかさぎ定食	2,100円

## 芦ノ湖畔、十割もある手打ちそば

北海道十勝岳の契約農家直送の玄そばを古式石臼挽製法でひく。細めのそばはコシが強くのど越しもいい。名物は大海老やカリッと揚げた野菜が香り高いそばを引き立てる天ぷらそば。そばメニューは200円増で十割そばに変更可能(1日限定20食)。店頭では職人がそばを打つ。Facebookもチェックを。

### しんしょう 深生そば

元箱根 / MAP P44 ⑤

※上記記事内の価格は2014年2月時点の税込価格です

☎ 0460-83-6618

神奈川県足柄下郡箱根町元箱根6-17  
営業11時〜16時30分 ※季節により変動あり  
休不定休 ②あり  
箱根登山鉄道箱根湯本駅から徒歩40分  
http://www.shinshou-soba.com



人気は新メニュー「牛テール担々麺」1,000円(左)、「牛テール粥」(右)。

※2014年2月時点の税込価格。4月以降も同価格

メニュー／ 牛テール粥	1,000円
湯葉粥	1,000円
和風そば冷麺	1,000円
山賊唐揚げ(2個)	500円

## 知る人ぞ知る、こだわりのお粥店

箱根湯本駅すぐの隠れ家で、心も体も大満足のお粥と出合える。看板メニューは、国産牛テールを半日かけて煮込んだスープに野菜の旨みが溶け込んだ「牛テール粥」。旅の途中でにさりとしたいただける。生後40日以内の国産ひな鳥のみを使用した「山賊唐揚げ」は、サクサクジューシーな食感。お粥との相性も抜群だ。テイクアウト可。

### 山賊粥

箱根湯本 / MAP P42 ②

※上記記事内の価格は2014年2月時点の税込価格です。4月以降も同価格

☎ 0460-85-5337

神奈川県足柄下郡箱根町湯本724-5  
営業10時〜16時 休無休  
箱根登山鉄道箱根湯本駅から徒歩3分  
http://sanzokugayay.com



素材はもとより、メニューも旬のものを取り入れ、訪れるたびに「食の今」が楽しめる。

※税込価格。( )内の金額は2014年3月末まで

メニュー／ 大人	2,900円(2,800円)
小学生	1,450円(1,400円)

## 多彩な味わいが評判の「姫沙羅」

人気メニューが楽しめるビュッフェスタイルレストラン「姫沙羅」。旬の素材を生かした和洋中の料理は、出来たてにもこだわり、デモンストレーションコーナーではシェフが目の前で料理を仕上げてくれる。自然を意識した開放感あふれる空間で心ゆくまで堪能したい。本誌持参でランチbuffet 200円引き(大人のみ、6月末まで)。

### 湯本富士屋ホテル

箱根湯本 / MAP P42 ②

☎ 0460-85-6111

神奈川県足柄下郡箱根町湯本256-1  
営業ランチbuffet 11時30分〜14時  
箱根登山鉄道箱根湯本駅から徒歩3分  
http://www.yumotofujiya.jp



大豆の旨みが凝縮された豆腐とかつおの風味が好相性(上)。箱根の四季を借景に(下)。

※2014年2月時点の税込価格

メニュー／ かつおあんかけ	780円
豆乳とろろ	880円
箱根山麓豚とんかつ	1,280円〜
豆腐コロッケ(2個)	800円

## 行き帰りに寄る駅直結レストラン

バラエティー豊かなメニューで大人から子どもまで気軽に寄れる「みつき」は、箱根湯本駅直結のフードコート形式のレストラン。おすすめは、創業200年を超える老舗「萩野」の豆腐を使った汁汁(じゅじゅ)まんま。カツオと醤油のとろみあん、豆乳とろろの2種類から選べる。早川を眺めながら食事ができるテラス席も快適だ。

### DELi&CAFE TERRACE みつき

箱根湯本 / MAP P42 ②

☎ 0460-83-8412

神奈川県足柄下郡箱根町湯本702  
営業11時〜19時30分  
休不定休  
箱根登山鉄道箱根湯本駅から徒歩1分

## レトロな雰囲気純喫茶で 芸術と本格コーヒーを

ゆったりとしたソファや上品な調度品が配され、昭和の雰囲気が漂う喫茶店。モリス・ユトリロや吉野辰海、秋山祐徳太子などの作品が多数展示され、時間を忘れてくつろげる。コーヒー豆は自家焙煎で、中でも箱根の湧水を使った水出しコーヒーはすっきりとした苦味が好評(数量限定)。食事メニューにも定評があり、一番人気のハッシュドビーフや、野菜の旨みが溶け込んでスパイスが効いた本格カレーライスを目当てに通うファンも多い。

## 画廊喫茶ユトリロ

箱根湯本 / MAP P42 ②

☎ 0460-85-7881

神奈川県足柄下郡箱根町湯本692  
営業9時〜20時 休不定休  
箱根登山鉄道箱根湯本駅から徒歩3分  
http://uturilo-v.com/

※2014年2月時点の税込価格。4月以降も同価格

メニュー／ 水出しコーヒー	900円
マロンラッセ入りスイートポテト	850円
ハッシュドビーフ	1,500円



野菜たっぷりのハッシュドビーフ(下)。季節のフルーツのミルフィーユ(上右)。居心地のよい店内(左上)。





一押しは珈琲牛乳ソフト(左)。箱根がモチーフのオリジナル手ぬぐいも人気(右)。

※2014年3月時点の税込価格。4月以降も同価格

メニュー／	
珈琲牛乳ソフト	350円
本日のコーヒー	350円
マイルドブレンド	1,400円
オリジナル手ぬぐい	1,200円

### 行列のできる珈琲牛乳ソフト

行列客のお目当ては、煎りたての豆を挽いて淹れたコーヒーを使った「珈琲牛乳ソフト」。香り高い上品なおいさが際立っている。お土産には自慢のコーヒー豆を。「マイルドブレンド」は、一粒ずつ手作業で選別した最上級の生豆を焙煎。手間がかかるため数量限定の販売だが、満足度が高いとリピーター続出。極上の味わいをぜひ。

### 箱根焙煎珈琲

☎ 0460-85-5139

神奈川県足柄下郡箱根町湯本702  
 営業10時～17時  
 ※不定休  
 箱根登山鉄道箱根湯本駅から徒歩1分  
<http://www.cafe-andante.com>

箱根湯本 / MAP P.42 ②



ランチでは副菜、小鉢、味噌汁、ご飯がサービスで付いてきて大変お得。

※2014年2月時点の税込価格

メニュー／	
豚肩ロース生姜焼き	1,000円
天ぷら盛り合わせ	1,200円
ミックスフライ	1,200円
手作り煮込みハンバーグ	1,100円

### 味、見栄えとも妥協せず手頃な価格

2013年オープンの温もりある店。家具や食器を長年集めてきたオーナーが、「自分が毎日でも食べに行けるお店を箱根に」との願いから、体にやさしく懐かしさを感じる料理を、手頃な価格で提供する。古民家を改修した店内は、心む食事のひとつを演出。各種アルコール類(400円～)、濃厚ミルクソフトクリーム(300円)なども用意。

ゆうぜん  
仙石原 游膳

☎ 0460-84-6777

神奈川県足柄下郡箱根町仙石原919-4  
 営業11時～21時 ※木曜(休)あり  
 箱根登山鉄道箱根湯本駅から徒歩25分

仙石原 / MAP P.43 ④

※上記記事内の価格は2014年2月時点の税込価格です



特製のだしを一人前ずつ土鍋で沸かし、湯葉を卵でとじる。ふんわりとした旨みが魅力。

※2014年2月時点の税込価格

メニュー／	
湯葉丼	980円
湯葉丼ご膳	1,980円
湯葉ぜんざい	680円

### 心ほどける、ふわふわの湯葉丼

名物「湯葉丼」は、大平台の「姫の水」と上質な大豆で作った汲み上げ湯葉を特製だしで煮込み、卵でとじて、アツアツのご飯にのせていただくぜいたくな一品。生湯葉と卵のトロトロの食感とご飯との相性も抜群で、上品で懐かしい味が老若男女を魅了。行列必至の人気店だ。無料の足湯も併設されており、旅の疲れを癒してくれる。

### 湯葉丼 直吉

☎ 0460-85-5148

神奈川県足柄下郡箱根町湯本696  
 営業11時～18時(L.O.)  
 ※火曜(祝日の場合は営業)  
 箱根登山鉄道箱根湯本駅から徒歩3分

箱根湯本 / MAP P.42 ②



山茸そば、さっくり揚げた天ぷらが好評の天井もぜひ(上)。冷やしとろろそば(下)。

※2014年2月時点の税込価格

メニュー／	
天井	(並)1,280円
	(上)1,780円
冷やし山かけそば	1,150円

### 老舗の技が作り上げる絶品そば

創業50余年。そばには箱根の名水を使用し、つなぎは自然薯のみで、のど越しよく歯ごたえ十分なそばが完成する。3種類のかつお節からダシを取ったつゆも奥深い味わい。名物の山かけそば、6種類のきのこをのせた山茸そば、山菜そばとメニューも豊富。サクサクの天井も隠れた名品。代々つぎ足した秘伝のタレにファンも多い。

### 箱根自然薯 山そば

☎ 0460-85-7889

神奈川県足柄下郡箱根町湯本704  
 営業11時～19時 ※木曜  
 箱根登山鉄道箱根湯本駅から徒歩2分  
<http://www.yamasoba.com/>

箱根湯本 / MAP P.42 ②

MiS-MO

絶賛  
発売中



美味・美食満載!  
 “箱根&小田原”の  
 グルメガイド決定版

定価1,000円+税 A5判 176ページ オールカラー刷り

全国の書店、箱根・小田原周辺のコンビニで発売  
 取扱いはお問い合わせください

株式会社インクループ TEL 044-959-3750 / FAX 044-959-3751  
 〒215-0021 川崎市麻生区上麻生1-5-1 りそな新百合ヶ丘ビル 5F  
[www.misonet.com](http://www.misonet.com) E-mail [inclube@misonet.com](mailto:inclube@misonet.com)



ホテルから直送されたパンのほか、ティラミスロール(1本1,500円)などスイーツも豊富。

※2014年2月時点の税込価格

メニュー／	
レーズンパン	630円
クラシックカレーパン	300円

### ホテルの味を自宅で味わう幸せ

箱根湯本駅1分の場所にある、湯本富士屋ホテル直営のテイクアウトショップ。店内にはレーズンパンや食パンなど、ホテルのベーカリーで焼きあげたパンがずらり。オリジナルスイーツも充実。ドレッシングやクッキー、ジャムなどはお土産としても人気。おやつやお弁当、お土産などに、手軽に利用できる。

富士屋ホテル  
 ピコット 箱根湯本駅前店

箱根湯本 / MAP P.42 ②

※上記記事内の価格は2014年2月時点の税込価格です

☎ 0460-85-6111

神奈川県足柄下郡箱根町湯本706-34  
 営業10時～17時 ※無休  
 箱根登山鉄道箱根湯本駅から徒歩1分  
<http://www.yumotofujiya.jp/restaurant/picot/>

### もちり食感の手打ち麺と 秘伝のスープに感動

大正元年から続く老舗のラーメン店。熟練の職人が青竹を使って打つ手打ち麺が評判で、遠方から訪れるファンも多い。一本一本にコシがあり、もちりとした食感の麺に絡むのは、創業以来守り続ける秘伝の醤油スープ。シンプルであっさりとした味わいが、麺の旨みを引き立てる。店内のオープンキッチンで行われる麺打ちの実演も楽しみ。ラーメンのほか、メニューはなんと200以上! 2階には座敷もあり、大人数でもゆったりくつろげる。

やさしい味わいの手打ちラーメン(右)。あんかけ焼きそば(800円)や天津丼(850円)など種類豊富(左下)。

### ハイカラ中華 日清亭

箱根湯本 / MAP P.42 ②

☎ 0460-85-5244

神奈川県足柄下郡箱根町湯本703  
 営業11時～21時30分  
 ※火曜  
 箱根登山鉄道箱根湯本駅から徒歩3分  
<http://www.hakone-yumoto.com>

※2014年2月時点の税込価格

メニュー／	
手打ちラーメン	600円
名物アゲウタン	
4～5人前	1,300円
2～3人前	700円
ハイカラ逸品定食	1,000円



※上記記事内の価格は2014年2月時点の税込価格です





乳白色の湯が楽しめる(上)。夕食は、シェフ厳選の食材を使用した豪華なフルコース(左)。

※2014年2月時点の税込価格

宿泊料金/  
季節のおすすめボトルワイン付プラン  
1泊2食付 13,850円～  
レディースプラン(女性限定)  
1泊2食付 13,650円～

### 女性に人気の美食とにごり湯の宿

箱根の山々を望む絶好のロケーションに立つ、スイス・チロル風のホテル。女性にうれしい特典が多く、レディースプランでは焼き菓子&ハーブティーと限定アメニティーグッズ、空気清浄機、フットマッサージャーを部屋に用意。チェックアウト12時。大涌谷のにごり湯が注ぐ自慢の温泉も美肌効果が高いと評判。強羅駅まで送迎あり。

### ホテルマロウド箱根

☎ 0460-82-3131 神奈川県足柄下郡箱根町強羅1320  
②あり  
箱根登山鉄道強羅駅から送迎バス5分  
<http://www.marroad.jp/hakone/>

強羅

MAP  
P42 ③



個性が光る素敵などんぼ玉(上)。ガラスの棒を溶かし、鉄の棒に巻き取る(下)。

※税込価格。( )内は2014年3月末まで

入園料/  
大人 550円(500円)  
子ども(小学生以下) 無料  
※箱根フリーパス利用で入園無料

### 世界にひとつのとんぼ玉を作ろう

箱根クラフトハウスで「とんぼ玉体験」が4月中旬から始まる。色の組み合わせや模様のつけ方次第で「世界にひとつだけ」とんぼ玉を作ることができる。完成したとんぼ玉は、アクセサリやストラップなどに仕上げることも可能。箱根の思い出をいつも一緒に。子どもも7歳以上から体験できるので、家族でぜひ。体験時間15分から。

### 箱根強羅公園

☎ 0460-82-2825 神奈川県足柄下郡箱根町強羅1300  
開園時間/9時～17時(※無休)  
箱根登山鉄道強羅駅から徒歩5分  
<http://www.hakone-tozan.co.jp/gorapark/>

強羅

MAP  
P42 ③

## Selection 名湯、お土産…、見逃せない旅がぎっしり



季節で変わるメニューはリピーターに好評(左)。庭園が眺められる露天風呂(右上)とシックな客室(右下)。



### 女性目線でもてなす、ワンランク上の温泉リゾート

厳選素材を使った、食べるのがもったいないほど見た目美しい創作料理、広々とした大浴場や露天風呂、全室禁煙のクリーンな客室。感激とリラックスを追求した心配りに癒される。たっぷりのオイルとオールハンドのトリートメントが人気のエステ、お部屋で受けられる「お部屋 de エステ」も好評。直営のフレンチ&イタリアン「Bar de 祥月」(ホテルから徒歩1分)では、300円からカジュアルな料理とお酒が楽しめる。

### ホテルマイユクール祥月

☎ 0460-85-5748 神奈川県足柄下郡箱根町湯本468-1  
箱根登山鉄道箱根湯本駅から徒歩10分  
<http://www.shougetsu.co.jp>

宿泊料金/  
1泊2食付 15,900円～

箱根湯本

MAP  
P42 ②

※2014年2月時点の税込価格です

※上記記事内の価格は2014年2月時点の税込価格です

ソフト・SOFT. 湘南ゴールドソフトバウム  
ハード・HARD. 沖縄産ハードバウム



箱根湯本から  
バウムクーヘンを  
おとどけします。  
ドイツ語で「バウム」は「木」、  
クーヘンはお菓子。  
卵、小麦粉、バター、砂糖、  
バウムの素材は、お菓子の基本。  
じっくり焼き、一層一層、  
丁寧に焼きあげています。  
輝くような地元素材。  
湘南ゴールドの味から、  
大好きを健康素材。  
沖縄産ハードバウム。  
まじゅう屋が作るバウムクーヘン  
おいしいの感に感動のひととき。  
箱根・ルッカの木  
TAMASHI TAILOR



箱根町湯本307/営業時間 9:30～18:00/TEL.0460-85-6222 箱根湯本駅より徒歩6分。駐車場 10台あり!お車でもお越し下さい。



箱根湯本駅前  
まじゅう屋・菜の花  
箱根町湯本705/TEL.0460-85-7737  
8:30～17:30(土・日・祝は18:00まで)

まじゅう屋・菜の花 3階  
TEL.0460-85-7798  
11:30～18:00  
土・日・祝は18:30まで  
火・水曜定休

まじゅう屋・菜の花 2階  
9:30～17:30  
土・日・祝は18:00まで





3,000円(税込)以上の購入で送料無料に。土産を持ち歩くことなく、手軽に旅を楽しむ。

※2014年2月時点の税込価格

メニュー／	
黒チョコセット	1,050円
小粒袋入り	500円
雲助だんご(3本)	380円

### お土産選びや食べ歩きならここへ

箱根登山鉄道強羅駅目の前の人気店。箱根の名産品やオリジナル商品などが所狭しと並ぶ。大涌谷名物の黒たまごを模した人気商品「黒チョコ」は、箱入りも登場。移動中のおやつはもちろん、お土産にも喜ばれる。白玉団子に北海道産小豆のあんがたっぷりかかった「雲助だんご」もおすすめ。店先で気軽に味わえるのがうれしい。

#### 箱根登山名産店 強羅店

☎ 0460-86-1621 神奈川県足柄下郡箱根町強羅1300  
 ◎9時～17時  
 ◎無休  
 箱根登山鉄道強羅駅から徒歩1分

強羅

MAP P42 ③



温泉で温まった後は、須雲川の流れを聞きながら打ちたてのそばを。

※2014年2月時点の税込価格



入館料／大人	1,200円
子ども(1歳～小学生まで)	630円

### 新緑に囲まれて、元気を取り戻す

豊かな自然を育む広大な敷地から湧く湯を源泉100%で堪能できる。5月には生き生きとした新緑、6月は女湯から幻想的なホテルを眺めながらの湯浴みを。自然のパワーを全身で受け止めて、元気を取り戻して。もう1つの楽しみは、昨秋オープンした「手打ち蕎麦 岩清水」。ほのかな甘みと風味が魅力のそばを、江戸前の辛めのつゆで。

#### 天山湯治郷

☎ 0460-86-4126 神奈川県足柄下郡箱根町湯本茶屋208 ◎9時～23時(最終受付22時) ◎無休 「岩清水」◎11時30分～16時(L.O.) ◎休・金曜  
 箱根登山鉄道箱根湯本駅から徒歩10分

箱根湯本

MAP P43 ②



人気のマイセン(左)。ノーマン・ロックウェル磁器人形(中)。パワーストーン(右)を買くとプレゼントも。



### 世界各地から取り寄せた心満たされる造形美の宝庫

神奈川県と県商工会議所より優良小売店舗として表彰されたギャラリー陶里は、「美と癒し」をテーマに世界各地からアンティークや現代アートを集めたセレクトショップ。イタリアの職人の手作りによるパワーストーンプレスレット、ドイツマイセンの食器、ヨーロッパの磁器人形ビスクドール、上質な日本の磁器小物など、ジャンルごとに充実した品揃えは見ごたえ充分。お土産を買う「旅人」から「コレクター」に転身する人も多いか。

#### ギャラリー陶里

元箱根

MAP P44 ⑤

☎ 0460-83-6668  
 神奈川県足柄下郡箱根町元箱根28  
 開館時間/10時～18時 ◎無休  
 箱根登山鉄道箱根湯本駅から徒歩45分  
 http://www.touri.co.jp

マイセン白磁タンブラー	6,500円
パワーストーン	6,800円～
リストウォッチ	1,950円
ジャパンマイセン人形	58,000円～
フランスビスクドール	86,500円～

※2014年2月時点の税込価格。4月以降も同価格

## Selection



### 歴史ある湯宿の特別な空間でゆったり過ごす至福のとき

伝統と風格を守りつつも、新しい空間を取り入れて心地よい空間を提供する老舗。歴史ある佇まいの「元皇室別荘」、山荘風の「芦刈荘」、湯宿の風情を残す「東館」、和をベースにモダンテイストを取り入れた「西館」がある。4月までの限定プレミアムプラン「A5ランク特選米沢牛と国産赤湯大浦ワイン」を開催中。米沢牛のスペシャリスト山口正彦氏自ら選んだ逸品を、料理長山本勉が精魂込めた創作料理に。お得なプランなど情報満載のHPも要チェック。

格調高い元皇室別荘の貴賓室洗心亭(左)。A5ランクの特選米沢牛(右上)。箱根屈指の泉質の温泉も魅力(右下)。



#### 箱根芦之湯温泉 鶴鳴館 松坂屋本店

芦之湯

MAP P44 ⑤

☎ 0460-83-6511

神奈川県足柄下郡箱根町芦之湯57  
 箱根登山鉄道箱根湯本駅から徒歩25分  
 http://www.matsuzakaya1662.com

1泊2食付	21,000円～
メゾネットタイプ1泊2食付	35,000円～
A5ランク特選米沢牛と国産赤湯大浦ワインプラン	27,000円～

## Selection



つつじ庭園は箱根観光名所の1つ。咲き誇る3,000株のつつじを日帰りで見に来る客も。



※2014年2月時点の税込価格  
 宿泊料金／  
 1泊2食付プラン 10,950円～  
 日帰り入浴／  
 大人 1,500円 子ども 1,000円  
 11時～15時

### つつじと温泉で身も心も癒されて

仙石原の高台から芦ノ湖や箱根連山を見渡す高原ホテル。5月に見頃を迎えるつつじ庭園のほか、緑豊かな自然に囲まれ四季折々に移ろう箱根の風情が楽しめる。自慢の温泉はホテル源泉の単純泉と、大涌谷から引く硫黄泉の2種類。窓からの眺望を満喫しながら温泉と旬の料理を堪能したい。つつじまつり期間中はランチ営業もあり。

#### ホテル花月園

仙石原

☎ 0460-84-8621 神奈川県足柄下郡箱根町仙石原1244  
 箱根登山鉄道箱根湯本駅から徒歩40分  
 http://hotel.kagetsuen.net/

MAP P44 ⑤



溪流側に面し開放感を満喫できる貸切露天風呂。当日予約制。個室代45分2,000円+税。



宿泊料金／	
東館スタンダードプラン	6,800円～
1泊2食付	13,000円+税～
西館(禁煙)スタンダードプラン	14,000円+税～
1泊2食付	

### 昨年末リニューアルの温泉旅館

2013年12月の改装を経て、これまでの純和風東館38部屋に加え、全室禁煙の西館38部屋がリニューアルオープン。併せて最上階SPAゾーンには、大浴場や趣きが異なる3種の貸切露天風呂と、270㎡の広々とした湯上り処「そら」が新設された。宿泊、日帰りともに温泉滞在がいっそう楽しい宿に生まれ変わった。

#### 箱根パークス吉野

箱根湯本

☎ 0460-85-8111 神奈川県足柄下郡箱根町湯本茶屋139-5  
 箱根登山鉄道箱根湯本駅から徒歩12分  
 http://www.pax-yoshino.com

MAP P43 ②





### 創業233年。手焼き、手巻きに こだわる絶品の伊達巻

東京都知事賞をはじめ、水産庁長官賞、タイ国大使館賞など数々の受賞を誇る。全商品、原材料を吟味し、箱根の天然水にこだわり、昔ながらの石臼挽きで手づくりする。特に、手焼き、手巻きにこだわる伊達巻は、しっとりなめらかな食感が大人気。かまぼこ、さつま揚げ、しんじょなど、地元の料理店やおでん屋も利用する本物の味は贈答にも最適だ。揚げたてを食べられる濃厚いわし揚げもおすすめ。本誌持参で商品10%OFF(6/30月まで)。

小田原かまぼこ発祥の店  
うろこき  
鱈吉

小田原/ MAP P45 ⑥

☎ 0465-22-1315  
神奈川県小田原市本町3-7-17  
営業9時～17時  
休無休 ②あり  
JR・小田急線小田原駅から徒歩15分  
<http://www.urokoki-kamaboko.com>

メニュー／	
濃厚いわし揚げ	119円+税
伊達巻・小(1本)	1,080円+税～
各種詰め合わせ	1,000円+税～



全国屈指の漁場・相模湾の鮮魚(上)。観光客にも人気の名店(下左)。「あじすし」と「こだわりの天重」(下右)。



### 相模湾のとれたて地魚を 風格漂う佇まいで堪能

創業は明治26年。相模湾の海の幸と小田原の山の恵みを選びすぐり、贅を尽くした季節の料理が、国の有形文化財に指定された重厚な建物で供される。新鮮な地魚を使った寿司、刺身、旬のコース、特注ごま油100%で揚げたサクサクの天ぷらなどいづれも繊細に納得の味わい。1階は定食などが気軽に食べられる食堂、2階は2名から100名まで対応できる座敷。本誌持参でプチデザートサービスを(食事された方、最大15名。6/30月まで)。

国指定登録有形文化財 のれんと味  
だるま料理店

小田原/ MAP P45 ⑥

☎ 0465-22-4128  
神奈川県小田原市本町2-1-30  
営業11時～20時(L.O.)  
休無休 ②あり  
JR・小田急線小田原駅から徒歩8分  
<http://www.darumanet.com/>

メニュー／	
すし	1,000円+税～
天丼(お椀・香の物付き)	1,500円+税～
定食	1,400円+税～

上品な味わいの伊達巻を求めて遠来の客も多い(上)。揚げたてを味わえる、名物「濃厚いわし揚げ」(下左)。



### 和風バルで気軽に楽しむ 地場食材とおいしいお酒

気軽に立ち寄りおいしい料理とお酒で一杯。そんな「バル」スタイルを和風にアレンジしたお店が、昨年12月小田原駅徒歩1分の場所に誕生した。小田原漁港の地魚や秦野野菜、南足柄相州牛、小田原おでんなど、地場食材を使ったメニューが中心。日本酒、赤・白ワインなどと一緒にごどうぞ。カウンター席、テーブル席のほか個室もあるので宴会にも最適。ランチは980円から。本誌持参でお食事された方にデザート1品サービス(6/30月まで)。

小田原ならではの「おでんランチ」がうれしい(右)。地野菜の和～ニャカウダ(左上)、女子会の利用も多い(左下)。



### 小田原 板前バル

小田原/ MAP P45 ⑥

☎ 0465-20-9063  
神奈川県小田原市栄町1-2-8 第1マツガヤビル1F 営業平日11時～14時30分(L.O.14時)/17時～24時(L.O.23時30分)、土・日・祝11時～24時(L.O.23時30分) ②無休  
JR・小田急線小田原駅から徒歩1分

※2014年2月時点の税込価格

メニュー／	
刺身盛り合わせ箱盛	1,800円～
地野菜の和～ニャカウダ	880円
蒸し鮑 うにと肝の特製ソース	500円

※上記記事内の価格は2014年2月時点の税込価格です



### 本場の香辛料がたっぷりの 四川料理を味わおう

本場の香辛料を使った香り高い四川料理を堪能できる。四川産の唐辛子と山椒をたっぷり使ったメニューの数々は、辛いもの好きはもちろん、そうでない人も思わずやみつきになる独特の辛さが魅力。小田原の市場で毎朝仕入れる地元産の野菜や魚介を使用するなど、素材にもこだわる。ポリウム満点のランチは1,200円。ディナーコース(3,500円～、要予約)は、予算や要望に応じてアレンジしてくれる。一品料理も豊富なので色々試したい。

美蜀天府 四川料理  
しよくのつぼ  
食乃壺

小田原/ MAP P45 ⑥

☎ 0465-24-4920  
神奈川県小田原市中町1-4-26  
営業11時30分～14時30分/17時～21時 休無休 ②あり  
JR・小田急線小田原駅から徒歩10分

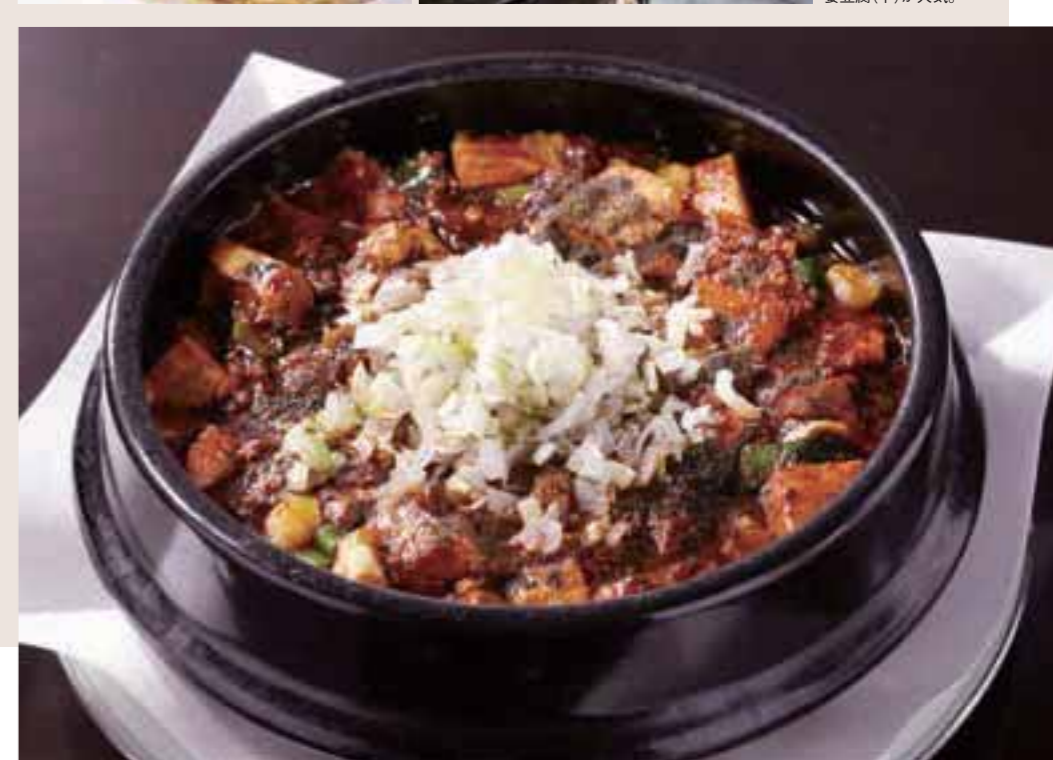
※2014年2月時点の税込価格

メニュー／	
ランチコース	1,200円
渡り蟹のチリソース 特製平打ち麺	2,800円
麻婆豆腐	800円

※上記記事内の価格は2014年2月時点の税込価格です



本格四川料理は、やみつきになる辛さが魅力。渡り蟹の旨味たっぷりの平打ち麺(左上)や麻婆豆腐(下)が人気。





目利きのプロがえりすぐる相模湾の地魚を多彩に盛った錦織盛(上)、大名海鮮丼(下)。



メニュー/  
茶屋日替わりご飯(平日40食限定) 1,000円+税  
お刺身と天ぷら膳 1,764円+税  
鮮魚刺身盛り 1,890円+税~

相模湾の地魚を地酒と楽しむ老舗

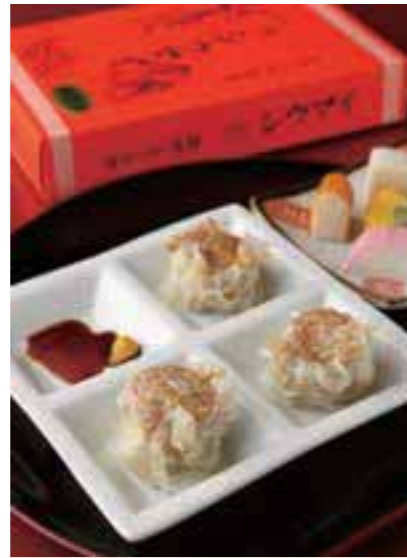
小田原で創業100年を誇る老舗鮮魚商「魚國商店」直営店。常に豊富な漁獲量を誇る相模湾の地魚を毎朝自ら仕入れる店主は、農産物も相模産にこだわる。地場の素材を生かした料理は、西湘地区限定などの珍しい地酒とも相性抜群。取れたてが信条の粋な肴と旨い地酒で至福の時間を過ごしたい。駅直結なので雨の日でも安心。

海鮮茶屋 魚國

☎ 0465-24-1187

神奈川県小田原市栄町1-1-9 小田原ラスカ 2F ☎11時~22時 休小田原ラスカ休館日 JR・小田急線小田原駅徒歩1分 <http://chaya.odawara-uokuni.jp/>

小田原/ MAP P45 ⑥



持ち帰りもできる「ヨコハマ博雅シウマイ」。かまぼこ、伊達巻など老舗の味をお土産に。

※2014年2月時点の税込価格

メニュー/  
ヨコハマ博雅シウマイ 1皿350円  
お持ち帰り用500円~  
小田原おでん(7品) 700円

新名物は、ヨコハマ博雅シウマイ

創業140年余り、小田原の老舗かまぼこ店の名物は、老舗シウマイ店の味が受け継がれた「ヨコハマ博雅シウマイ」。肉の旨味が口中にジュワーツと広がるイートイン人気No.1メニューだ。ダシに梅みそが香る「小田原おでん」もおすすめ。干物や珍味もそろう、国道1号線沿いの入生田店は、旅の帰路、買い物や休憩に寄りたい店だ。

丸う田代 入生田店

☎ 0465-21-5547

神奈川県小田原市入生田127-1 ☎9時~18時 休無休 休あり 箱根登山鉄道入生田駅から徒歩1分 <http://www.maruu.com/>

入生田/ MAP P45 ⑦



鮮魚の達人がプロデュース、魚屋直営店の海鮮丼に舌鼓

小田原早川港で朝獲れ直送の新鮮な魚介を扱うどんぶり専門店。毎朝、店主自らセリに入り、小田原の地魚を中心に鮮度抜群の魚を仕入れ、40種類以上にも及ぶどんぶりなどにアレンジ。刺身はもとより、さくさくの天ぷらなど、調理法にも盛付けにもこだわり、鮮魚の達人として旨いどんぶりの考案に余念がない。豪快な盛り付けの「大海老天丼」や「こぼれけた寿し」のほか、地魚づくしの「海舟地魚丼」、小田原どんに認定された「かまぼこカツ丼」が人気。



迫力の「大海老天丼」1,780円+税(左)。名物の「こぼれけた寿し」2,940円+税(右上)。

海鮮丼屋 小田原 海舟

小田原/ MAP P45 ⑥

☎ 0465-24-2237

神奈川県小田原市栄町1-14-55 ☎平日11時~18時(L.O.)、土・日・祝11時~19時30分(L.O.) 休無休 JR・小田急線小田原駅から徒歩3分 <http://kaisen-don.com/>



メニュー/  
釜揚げしらす丼 880円+税  
本日の地魚3種盛り丼 1,280円+税  
地魚しらす宝石重 1,580円+税

毎朝、漁港から届く新鮮地魚 全国的に話題の丼を楽しむ

「ふるさと祭り東京全国ご当地どんぶり選手権」や「丼サミット」に出店するなど、地元の鮮魚を愛する人気居酒屋。小田原漁港仲卸直営というだけあり、もちろん鮮度抜群。全国ご当地どんぶり選手権入賞の「湘南しらすの小田原三色丼」、ぶりぶりのイクラやマグロののった「朝獲れ地魚宝石丼」、地魚てんこ盛りの「魚がし海鮮丼」など。駅徒歩1分の好立地もうれしい。本誌持参でお食事された方にワンドリンクサービス(6/30(月)まで)。

「湘南しらすの小田原三色丼」は1つで三度おいしい(右)。見た目も美しい「朝獲れ地魚宝石丼」(左上)。



小田原 魚河岸 でん

小田原/ MAP P45 ⑥

☎ 0465-22-3341

神奈川県小田原市栄町2-3-4 ☎平日11時~15時/17時~23時、土・日・祝11時~23時 休無休 JR・小田急線小田原駅から徒歩1分

メニュー/  
湘南しらすの小田原三色丼 1,470円+税  
海鮮丼各種 880円+税~  
小田原おでん 600円+税



百余年の昔から受け継がれし 鈴廣伝統の技で、 素材の持つ旨みを引き出しました。

焼きちくわは豊かな香ばしさを、 白焼きちくわはふっくらとした食感を じっくりとお楽しみください。

百余年の昔から受け継がれし 鈴廣伝統の技で、 素材の持つ旨みを引き出しました。

焼きちくわは豊かな香ばしさを、 白焼きちくわはふっくらとした食感を じっくりとお楽しみください。

百余年の昔から受け継がれし 鈴廣伝統の技で、 素材の持つ旨みを引き出しました。

焼きちくわは豊かな香ばしさを、 白焼きちくわはふっくらとした食感を じっくりとお楽しみください。

さらに美味しくなつて新発売

百余年の昔から受け継がれし 鈴廣伝統の技で、 素材の持つ旨みを引き出しました。

ひやくねん

www.kamaboko.com ☎0465-22-3191 〒250-0032 神奈川県小田原市風祭245

アクセス JR東海道新幹線・小田急線 小田原駅より箱根登山鉄道 風祭駅下車すぐ または JR東海道新幹線・小田急線 小田原駅よりタクシー約10分

横のカギ

- 箱根の関所で取り締まれた「入鉄砲○○○○」
- 乙や丙より上
- 囲炉裏の上にある○○○釣
- 桜に先立って花見される
- 箱根権現の本地仏は○○○○菩薩・弥勒菩薩・観世音菩薩
- 極楽○○○○ ○○○○真宗
- 江戸時代後期、文化8年(1811年)に作られた箱根七湯の案内書「七湯の○○○」
- スティーブンスンの冒険小説。海賊ジョン・シルバーで有名
- ウイスキーやワインはそう。焼酎やどぶろくは違う
- 木琴の一種。金属製の共鳴管が付いている
- に冠を正さず
- アウトの反対
- この扉の○○○○をおろして、開かないようにしておいてね
- ケイ素のこと
- 建築や土木の古い言い方。○○○奉行
- 春告鳥とも呼ばれる
- 病気とは○○○の丈夫な体なんです
- この程度の違いは○○○の範囲だよ
- クジャクの地味な方

クロスワードパズル 第29回

1	7		14		19	23		30
2			15				F	
	8	C	10			20		26
3				18				27
			11	16		G	24	
4	E	9		17			25	28
5			12					B
			13	D			29	31
6					22			

懸賞問題  
AとG順に並べてできる言葉は何でしょう?

- 縦のカギ
- 対になるのは「あじ」
  - 十や×の形
  - 首星はアルデバラン。スバルもこの中にある
  - そはもうごんも
  - ちっちゃな子のいたずら
  - 南京○○○ シリンダー○○○
  - しゃべり言葉にでる。○○○は国の手形
  - ハンターのこと
  - かわら屋根。○○○の波
  - 興味を寄せているもの
  - プカプカすること
  - エサになる虫と間違えて魚が食いつく
  - 日本に広く分布する毒蛇
  - 現代の人はあまり使わなくなっている言葉
  - 大浦谷駅から噴煙地までの間にある○○○○地蔵尊は、弘法大師によって建てられたものだといふ
  - 看板を、夜の闇に輝かせるもの。LEDによってかわられてるかも
  - エントツ掃除で落とします
  - 31
  - 30
  - 28
  - 26
  - 24
  - 23
  - 21
  - 19
  - 18
  - 16
  - 14
  - 12
  - 10
  - 9
  - 7
  - 3
  - 1

応募方法

ハガキに「第29回の答え」と、住所・氏名・年齢・職業・電話番号を記入し、本号の感想をお書き添えの上、下記までご郵送ください。締め切りは2014年6月13日(金)消印有効。

宛先

〒215-0021 川崎市麻生区上麻生1-5-1 りそな新百合ヶ丘ビル5F  
ミスモ箱根編集部「クロスワードパズル第29回」係

賞品

正解者の中から抽選で1名様に10,000円分の旅行券をお贈りします。解答は次号にて発表いたします。当選者の発表は賞品の発送をもってかえさせていただきます。

※ミスモ箱根のクロスワードパズルにご応募いただいた個人情報旅行券の発送および、個人を特定しない統計的資料作成のみに使用いたします。

パズル制作：ニコリ

冬(第28回)の答え  
オオワクダニ  
大浦谷

コ	ウ	オ	エ	ア	リ	アル
シ	ヨ	ウ	ゲ	ン	ジ	ダツ
ヨ	ギ	ン	ワ	ケ	ク	
ウ	ニ	ド	ライ	アイ	ス	
モ	ウ	ジ	シ	ワ		
ミ	ツ	バ	ア	オイ	オ	ジ
ズ	コ	ク	ト	ソ	ヤ	
イ	ボ	ト	ウ	コ	ウ	アン
リ	ラ	ツ	クス	ダ	ブル	

団体様向け 宿泊プラン 2014年6月30日まで 20名様以上

リゾートミーティングプラン 会議室料金込み 大人おひとり 9,800円

1泊2食付き・消費税込み・入湯税別・休前日1,500円増し。宿泊人数20名~40名につき会議室(66㎡)のご利用代金を含む。設定期間内は統一料金なのでお得。

プチ運動会プラン 30,000円

体育館使用料・運動会用品 レンタル費用込み

七つの競技を行って体育館使用込みの料金設定です。リゾートミーティングプランとの組み合わせが楽しめます。

その他 個人プランは、ホームページをご覧ください。

日帰り入浴回数券 販売中! 有効期限なし! 10枚つづりで 5,000円

日帰り入浴 大人おひとり 900円

消費税・入湯税込み・湯タオル付き。受付時「ミスモ箱根を見た」で貸バスタオルをサービス致します。事前予約は不要です。

入浴時間/11時~16時(15時最終入場) ※野天風呂は12時~

新百合ヶ丘店 神奈川県足柄下郡箱根町元箱根164 (湖尻桃源台) TEL.0460-84-8595 http://www.hakonekogenhotel.jp/

おんな

ふたたび美しく

そしていぶし銀のように

八十年代 七十年代 六十年代 五十年代 四十年代 三十代 二十代

愛らしく 和やかに 健やかに ゆたかに かしこく 強く 美しく

正確な技術と安心の「顔の肌トラブル専門」フェイシャルエステ「アップルマインド」では、あなたのキレイを「磨き」「守り」「続ける」ことができるのです。

MiSMO箱根読者限定特別プラン

- プレミアムラスティコース 90分  
通常価格 15,000円 + 税 → 特別価格 3,000円 + 税  
シミ・しわ・たるみが気になる方に
- エステ準グランプリ受賞コース 120分  
通常価格 20,000円 + 税 → 特別価格 12,000円 + 税  
ストレスによる肌トラブルにお悩みの方に。心と肌の調いコース

「すべての悩める肌たちへ、天然力で応える」ポリシー化粧品を取扱っています。

エステティックグランプリ3年連続入賞!

安心のネットワーク関東20店舗・関西4店舗

新百合ヶ丘店 神奈川県川崎市麻生区上麻生1-3-4 WAKAビル1F TEL:044-969-2775

経堂店 東京都世田谷区経堂1-18-11 シャンピーノ101 TEL:03-3427-8421

西葛西店/小岩店/西大島店/日暮里店/青砥店/新中野店/瑞江店/門前仲町店/津田沼店/本八幡店/浦安店/八千代店/稲毛店/新八柱店/鎌ヶ谷店/南柏店/新松戸店/元町店

apple mind

http://www.applemind.com/ アップルマインド 検索



### 今秋、新型車両がデビュー

箱根登山電車が25年ぶりに新型車両を導入。車両前面には大型ガラス、側面には上下に大きく広がる縦窓を採用。「箱根の風景に溶け込むデザイン」として、深い緑色や若色をベースとしたカラーを使い、力強さを表現した。

### 箱根登山鉄道 鉄道部

☎0465-32-6323  
問い合わせ/平日9時～17時30分  
<http://www.hakone-tozan.co.jp/>



### 箱根火山の魅力を体感

今年4月、大涌谷にオープン。箱根火山にまつわるエピソードを、迫力ある横9mの大壁画映像、ジオビジョンや1話完結のコラム展示で紹介。ジオミュージアムで学んだ後は、屋外フィールドの大涌谷で火山の雄姿を体感する。

### 箱根ジオミュージアム

☎0460-83-8140  
神奈川県足柄下郡箱根町仙石原1251  
<http://www.hakone-geomuseum.jp/>



### 注目!箱根の新しいお土産

リクッとした軽い食感と、しっかりとしみ込んだカレー味がクセになる大人のラスク。「大涌谷ラスク辛口カレー」(600円)が新発売。大涌谷 駅食堂の名物「特製」大涌谷カレーをイメージした味は、箱根土産の新定番になりそう。

### 大涌谷 駅の店

☎0460-84-4911  
神奈川県足柄下郡箱根町仙石原1251  
10時～18時 休海休  
<http://www.hakoneexpway.co.jp/>  
※上記記事内の価格は2014年2月時点の税込価格です



### 6/15日富士吉田大会を開催

地図をもとにポイントを回り、写真を撮ることで得点を集めるスポーツ、「フォトロゲイニング」。年齢問わず楽しめる。スポーツしながら観光もできる。海山ありのコースを体験しよう。詳細はHPで、YouTubeでも公開中。

### フォトロゲイニング NIPPON実行委員会

<http://photogeining.jp>



### 第50回小田原北條五代祭り

小田原北條五代祭りは、約100年にわたり小田原を居城に関東を治めた北条家をしのぶ小田原市最大の祭り。今年も5/30開催。武者隊を中心に総勢約1,800人のパレードが中心市街地を練り歩く様は圧巻。詳細はHPを。

### 小田原市観光協会

☎0465-22-5002  
神奈川県小田原市城内1-21  
(小田原市観光協会内)  
<http://www.odawara-kankou.com>



### ラグジュアリーな陶芸体験

昨年夏にオープンした、賞し切り専用の陶芸工房。専属陶芸作家の指導のもと、「電動ろくろ」が「手びねり」で複数の作品を作ることができる。6名まで利用可能なので、小さな子ども連れでも安心。約90分1名10,500円。

### 陶びら TO VILLA

☎0460-83-8187  
神奈川県足柄下郡箱根町湯澤1300 箱根湯澤公園内 9時30分～17時(最終受付16時) 休無休 (※あり) <http://www.to-villa.com> ※上記記事内の価格は2014年2月時点の税込価格です



### 新宿発の深夜特急、毎日運行

おしゃべりが弾んで、つい出発が遅くなってしまっ…こんな時は深夜特急が便利。新宿23時5分と30分発の、園前発行き直行バスが毎日運行1発は乗車日の1か月前から、深夜特急運賃などは気軽にお問い合わせを。

### 小田急箱根高速バス

(園前発のセンター)  
☎03-3427-3160  
問い合わせ/9時～18時 休土・日曜、祝日  
<http://www.odakyu-hakonehighway.co.jp/>



### 箱根観光前に二八そばを堪能

箱根口から車で3分、ひき立て、打ちたて、茹でたてにこだわりのそば屋。注文を受けてから打つ、角が切り立てて美しい二八そばは、嚼感もさわやか。そばそばなどの多彩なそばメニューのほか、うなぎ料理や焼酒もそろそろ。

### そば屋 箱根乃庵

☎0460-85-8498  
神奈川県足柄下郡箱根町湯澤25-8  
9時11時～21時30分 休水曜 (※あり)  
<http://www.hakone-ori.jp/>

## information



### 名物の甘酒でほっと一息

江戸時代から400年余り続く老舗茶屋。名物の甘酒は砂糖を加えずに米麹の甘さを引き出す伝統的手法で、ほんのりした甘さが人気。蒸えられたフキノトウの漬物がよりおいしさを引き立てる。煮れば、甘酒でひと休みしよう。

### 甘酒茶屋

☎0460-83-6418  
神奈川県足柄下郡箱根町観音二子山395-1  
9時～17時30分 休無休



### 「お食事セットプラン」がお得

5つの源泉から湧く豊富な湯と多彩な露天風呂が魅力の白濁り温泉施設。一押しは平日利用で、入浴+食事+レンタルタオル+館内着のセット通常3,850円相当が3,200円とお得に、入浴のみの利用は大人1,400円、子ども600円。

### 湯の里 おかだ

☎0460-85-3955  
神奈川県足柄下郡箱根町湯本191「湯の里 おかだ」9時～18時(11時～23時(定休～22時) 食事部9時12時～23時(0.21時30分) 休不定休 (※あり) ※上記記事内の価格は2014年2月時点の税込価格です



### ガイドの案内で箱根を巡る

箱根湯本駅毎日10時発の定額観光バス「まるごと箱根号」(大人4,980円 子ども2,480円)は、箱根観光所などを訪れた後、海賊船、ロープウェイ、ケーブルカーを使い周遊。甘酒茶屋、鈴羹がまほこの里に寄り小田原駅へ。

### 箱根登山バス

☎0465-35-1271 (小田原営業所)  
☎0460-85-5583 (湯本案内所)  
<http://www.hakone-toban.co.jp/>  
※上記記事内の価格は2014年2月時点の税込価格です。4月以降も同価格



### 絶景と和スイーツを楽しむ

眺望が見事な温泉旅館施設内のカフェ&レストラン。なかでも人気があるのは、資木精工の店におさまった、見た目も美しいスイーツ「てのゆの宝箱」680円。時季によって食材が変わるのも楽しみで、洋菓子バージョンもある。

### 箱根てのゆ

☎0460-86-1026  
神奈川県足柄下郡箱根町湯本555 9時11時～19時(0.18時)、土・日・祝日～20時(0.19時) 休不定休 (※あり) ※上記記事内の価格は2014年2月時点の税込価格です



### ユトリロ×ミスモ箱根再登場

ミスモ箱根とのタイアップ商品「ミスモフルーツポンチ」が、この春、コーヒーとセットで再登場(4/70時～4/18日、5/12時～5/23日、6/2時～6/8日の期間限定。1日限定10個、コーヒー付1,300円(通常1,600円)。

### 画廊喫茶ユトリロ

☎0460-85-7881  
神奈川県足柄下郡箱根町湯本692  
9時～23時 休不定休 <http://yutori.com/>  
※上記記事内の価格は2014年2月時点の税込価格です。4月以降も同価格



### 全国のふるさとおでん大集合!

全国各地のおでんが小田原に集結。おいしさも多様なふるさとおでんが味わえるのはもちろんのこと、「第9回小田原おでんコンテスト」の最終審査や、クイズ、大進賞、こどもがまほこ板積み合戦など、楽しみも盛りだくさん。

### 小田原おでんサミット実行委員会

☎080-6500-1750  
開催場所/小田原城 二の丸広場  
開催日時/4/5日～6日10時～17時(6日は16時)、雨天決行



### ロワイヤルIIチョコQ販売開始

箱根海賊船就航50周年を記念して、6代目海賊船ロワイヤルIIのオリジナルチョコQ(1,000円+税)を、3/21日から12,000個限定で販売。海賊船各船内売店、後援会売店、あしこの茶屋、元箱根市内の売店にて。

### 箱根海賊船

☎0460-83-5430 (事務局)  
<http://www.hakone-kankosen.co.jp/>



### ピンク色、桜のトンネル

小田原から箱根・伊豆を結ぶ「TOYO TIRES ターンバイク」。沿道から眺める富士山や芦ノ湖、箱根湾に浮かぶ船々の眺望の素晴らしさで有名。春には1,000本の桜が咲き乱れ、桜のトンネルの中、爽快なドライブが楽しめる。

### TOYO TIRES ターンバイク

☎0465-23-0381  
問い合わせ/5時30分～22時  
<http://www.tbf.co.jp/>

**海賊船に乗って 新緑の芦ノ湖をクルージング**

**箱根海賊船 予約受付**  
お車で遊覧の方は箱根町港にある無料駐車場がおすすめです。

**空からお花見や新緑を楽しもう!**

**箱根ロープウェイ 予約受付**  
土日日は混雑が予想されます。大涌谷へは「早雲山駅」「姥子駅」の無料駐車場がおすすめです。

**箱根の芦ノ湖と大涌谷を満喫! 海賊船・ロープウェイ 1日きっぷ**

1日乗り放題 通常価格 4,120円 特別価格 2,850円 (980円お得!)

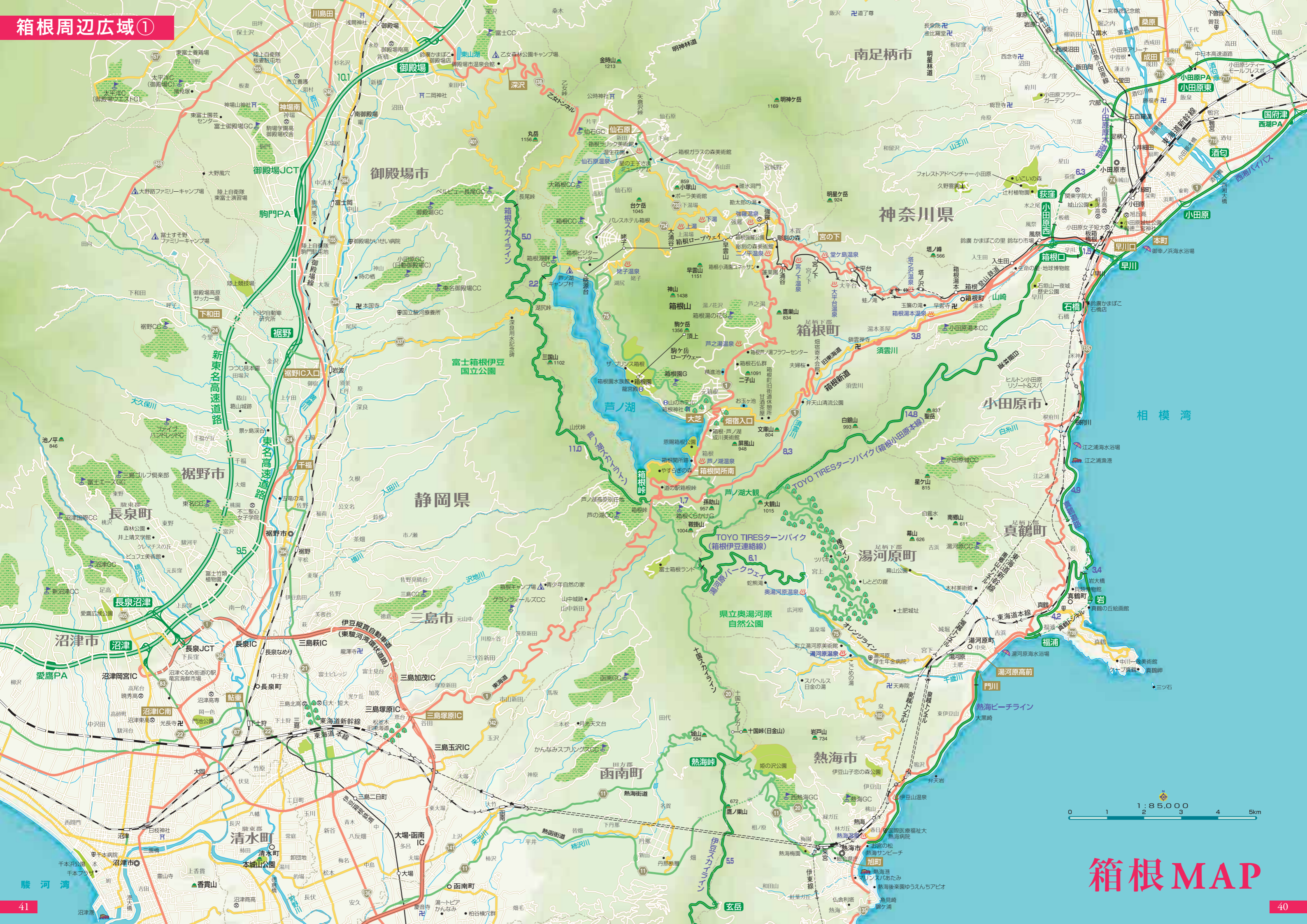
海賊船往復 1,780円 + ロープウェイ 全線往復 2,340円

2014年4月からは消費税を別途お支払いください。お支払い方法は「1日きっぷ」の裏面に記載されています。

行き先	電話番号	ホームページ	乗車料	乗車料	電話番号	ホームページ	乗車料	乗車料
早雲山駅	0460-82-3052	57-274	828円	9110円	箱根湯本	0460-84-8439	50-569	142円
大涌谷駅	0460-84-8437	57-242	863円	8150円	箱根町港	0460-83-7550	57-053	389円
姥子駅	0460-84-8438	57-241	845円	8306円	元箱根港	0460-83-6022	57-084	871円

**箱根海賊船** TEL(箱根港) 0460-83-7722 箱根海賊船

**箱根ロープウェイ** TEL(箱根湯本) 0460-84-2566 箱根ロープウェイ



# 箱根MAP





漁港グルメの決定版!

# 小田原早川漁村

行列のできる店としてTVや雑誌をにぎわす早川漁村  
しらす専門店がニューオープンし、ますますパワーアップ!

1F

## 漁師の浜焼「あぶりや」

☎0465-24-7804 営 10時~22時

漁師の  
浜焼



### 海鮮BBQ食べ放題!!

生け簀(いけす)の貝や魚など、好きなものを好きなだけ選んで焼き放題、食べ放題! 40種類以上もあるメニューは食べきれないほどのボリュームで、これぞ漁港グルメの決定版!!夜の部ではうれしいサービス!

料金 大人2,800円・小学生1,500円  
未就学児1,000円・3歳未満無料(税抜)

80分食べ放題/カキのがんがん焼き4個/  
ソフトドリンク飲み放題 (5~11月、昼は4個)

※季節によりメニューが変更になる場合があります。

名物 牡蠣のがんがん焼き  
お一人様4個付き!  
(5~11月、昼は4個)

※季節によりメニューが変更になる場合があります。

魚屋直営

1F

## 「旨いもの屋台」

☎0465-24-7805 営 12時~16時



一番人気はなんといっても漁村名物「カキのがんがん焼き」! 蒸し焼きにすることにより旨みや甘みが凝縮される自慢の逸品だ! 臨場感あふれる「帆立串」や「ハマグリ串」など、漁港ならではのメニューが目白押し!

※季節によりメニューが変更になる場合があります。

名物  
カキのがんがん焼き

2F

## 海鮮丼屋「海舟」

☎0465-24-7802  
営 平日:11時~16時 / 土日祝:10時~17時



地魚をふんだんに使った丼がズラリ30種類以上。目の前の早川漁港で水揚げされた地魚はもちろん鮮度抜群。毎日変わるおすすめの逸品も見逃せない楽しみの一つだ。



地魚

2F

## しらす専門店「漁港のしらす市場」

☎0465-24-7803 営 平日:11時~16時 / 土日祝:11時~17時

新名物  
沖漬しらす



生しらすは  
1Fお土産コーナーで  
絶賛発売中!

早川漁村2階にある人気店「しらす専門店」。生しらす・釜揚げしらす・しらすのかき揚げなど、しらすを食べつくしできる話題のお店。そして早川漁村の新名物、特製タレに漬け込んだ「しらすの沖漬け」は一度食べたならやみつきになること間違いなし!

## 小田原 早川漁村

☎0465-24-7800 小田原市早川1-9  
営 10時~22時(店舗により異なる) 休 無休

アクセス  
小田原駅からタクシーで5分  
JR東海道線早川駅から徒歩5分  
箱根湯本駅からタクシーで15分

<http://gyoson.com>



MISMO箱根  
2014 Spring vol.29  
Staff  
Publisher  
中村 和広

Editor in Chief  
牧 淑子

Deputy Editor in Chief  
浦本洪一朗

Sales&Promotion Staff  
村山 絵美 齊藤 淳

Editor  
相原佳代子 松林 寛子

Writer  
角田 実香 扇谷菜樹子  
小村 淳子

Designer  
宮沢友佳子 佐藤 亜紀  
長尾 亜美 中島 敦子  
久野 大輔 掘古千恵子

Photographer  
井原 淳一 櫻井めぐみ

Map Design  
小林 重子

DTP Staff  
白澤 淳奈 神谷 郊美

協力  
小田急電鉄株式会社  
小田急箱根グループ  
伊豆箱根鉄道株式会社  
財団法人箱根町観光協会  
小田原箱根商工会議所  
小田原市

発行  
株式会社インクループ  
〒215-0021  
神奈川県川崎市麻生区上麻生1-5-1  
りそな新百合ヶ丘ビル5F  
<http://www.mismonet.com>  
本誌の広告に関するお問い合わせは  
株式会社インクループ  
営業企画部 ☎044-959-3750

印刷・製本  
サンケイ総合印刷株式会社

次号は2014年6月中旬  
発行予定です。

本誌に掲載されている施設・店舗の閉館・営業時間、料金、定休日、イベント開催期間、メニューの内容等は予告なく変更となる場合がありますので、あらかじめご了承ください。

発行部数100,000部  
(日本ABC協会報告部数)

本誌の写真、イラストレーション、地図、文章等の無断転載・複製を禁じます。  
©インクループ

## 読者プレゼント Presents



箱根湯本で温泉三昧  
日ごろの疲れ癒して

「ホテルおかだ」の大浴場と「湯の里おかだ」を自由に楽しめる。食事は和食レストラン「山彦」で旬を味わって。

平日宿泊券(1泊2食付)

箱根の森 おかだ  
☎0460-85-6711  
<http://www.hakonenomori-okada.jp>

1組  
2名様



高原の中で過ごす  
上質なホテルライフ

豊かな自然に囲まれた15,000坪の敷地をもつリゾートホテル。ヘルシーな「フレンチジャポネ」の朝食が魅力。

本館 平日宿泊券(1泊朝食付)

箱根ハイランドホテル  
☎0460-84-8541  
<http://www.odakyu-hotel.co.jp/highland/>

1組  
2名様



大正6年オープン  
歴史あるコース

仙石原の大自然の地形を生かした全18ホールのコース。アップダウンが少なく、誰でも気軽に楽しめる。

グリーンフィーチケット

富士屋ホテル 仙石ゴルフコース  
☎0460-85-1130  
<http://www.sengokugolf.jp>

1組  
4名様



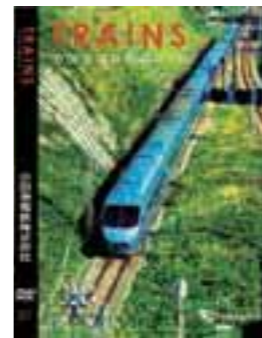
芦ノ湖を望む  
ベーカリーレストラン

3階のオープンキッチンではシェフ自慢のサンドイッチやガレット、コールドストーンで作るスイーツをご用意。

お食事券(1組4,000円分)

Bakery&Table箱根  
☎0460-85-1530  
<http://www.bthjapan.com/>

3組  
6名様



臨場感あふれる  
小田急電鉄公式DVD

新宿駅から小田原駅までの景色や一般人が入れない所で撮影した映像が満載。走行音もダイナミックに収録。

小田急電鉄公式DVD「TRAINS」

小田急グッズショップ「TRAINS」和泉多摩川店  
☎03-3489-6199  
<http://www.odakyu-trains.com>

2名様



仙石原に佇む  
可愛いカフェ

人気の箱根八里のモンブランなど、甘過ぎないやさしい味が幅広い年代に人気。店内ではランチも食べられる。

焼き菓子の詰め合わせ(2,000円相当)

Lucky's Cafe  
☎0460-84-4480  
<http://www.go-lucky.jp>

5名様

応募方法 プレゼントの応募は希望商品1点につき1通とさせていただきます。お一人で2点以上応募の場合はそれぞれ別々に応募してください。

ハガキ・FAX・Eメールのいずれかを利用して  
■アンケートの回答 ■希望賞品 ■住所  
■氏名 ■年齢 ■職業(学年) ■電話番号  
■Eメールアドレス(お持ちの方のみ)を明記して、右記までご応募ください。

■アンケート  
①本号で面白かった(役に立った)記事やコーナー、広告を3つあげてください。  
②本号の特集P6~15の中で紹介した美術館で行ってみたい施設は?(いくつでも)  
③ミスモ箱根で紹介した宿に泊まるとしたら、何を利用して予約しますか?  
④宿に直接電話 ②宿泊予約サイト ③旅行代理店 ④その他( )  
⑤観光地としての「箱根」への要望や期待したい点は?

⑤今後「ミスモ箱根」で取り上げてほしい記事や特集があれば教えてください。  
⑥本号に対するご意見や感想をご自由にお書きください。

■宛先  
●ハガキ  
〒215-0021 川崎市麻生区上麻生1-5-1 りそな新百合ヶ丘ビル5F  
ミスモ箱根編集部「ミスモ箱根春号プレゼント」係  
●FAX 044-959-3751  
●Eメール hakone@mismonet.com  
■締切 2014年6月13日(金) (消印有効)  
■当選者の発表は賞品の発送をもってかえさせていただきます。  
※ミスモ箱根の読者プレゼントにご応募いただいた個人情報はプレゼントの発送および個人を特定しない統計的資料作成に利用するほか、賞品を協賛企業等から直送する場合、必要な情報を協賛企業等に開示することになりますのでご了承ください。



# 春\*を満喫!! ユネッサンで温泉三昧!!



露天ワイン風呂



ロデオマウンテン



縁むすび風呂



ドクターフィッシュの足湯  
(別途1回100円)



緑茶風呂



神々のエーゲ海



箱根温泉神社

## 春のイベント情報



イメージ

### さくら観賞風呂

3/29(土)~4/13(日)予定

春の訪れを伝えるさくらを見ながら温泉に入浴。温泉とさくらを一緒に楽しめる。贅沢なお風呂です。

## 裸でのんびり!! 森の湯



## 箱根小涌園 ユネッサン

〒250-0407 神奈川県足柄下郡箱根町二ノ平1297 <http://www.yunessun.com/>

Tel.0460-82-4126

- 営業時間 ユネッサン(水着エリア) 9:00~19:00 ※最終入場受付は営業森の湯(裸エリア) 11:00~21:00 終了の1時間前
- 駐車場 1,200台収容 1日 1,200円(2時間まで無料)