

新百合ヶ丘発！私の街のフリーマガジン

FREE

# MiSUm<sup>annex</sup>

[ミスモ アネックス]

5  
MAY  
2014 Vol.33

ミスモ特典  
付き

注目の

# 新百合ヶ丘 あの店、あの人、あの店



新百合ヶ丘の  
キラキラ女子



初夏のおすすめガイド

街角レポーター・藤田優一くんの… **好評連載中!**

新百合ヶ丘周辺 街角ワンショット

[www.mismonet.com](http://www.mismonet.com)



くさの としえ さん：1983年神奈川県横須賀市生まれ。専門学校の情報処理科を卒業後、2004年こどもの国協会に入社。経理部を経て2010年から業務部。休日はウィンドーショッピング。冬は編み物を楽しむ。

## 今月の人

People

vol.17

こどもの国  
業務部 企画広報室 催事広報課  
草野 寿江さん

広大な自然の中で  
のびのび遊べるのが魅力です

# 学研教室の先生募集中



## 学研教室の先生のお仕事

### お仕事内容

幼児・小学生・中学生を対象とした、算数・国語の基本学習指導です  
(英語コースをプラスすることもできます)

**勤務時間** 毎週2～4回、午後3～7時の間のお仕事です

**勤務地** ●ご自宅の空き部屋 ●ご実家やご親戚宅の空き部屋  
●集会所(マンション内も可)などの貸し会場

**収入** ●生徒数、教室規模により異なりますが、週5のパートよりも少ない労働時間で同等の収入を得ることもできます

### 現役指導者の声

- 子供たちの成長とともに自分自身の成長も実感する毎日です
- 地域に根ざした教室づくりは、人とのつながりを感じられます
- 実子も一緒に学べるし、何より自分のペースでの仕事が可能です

現在、学研教室の先生として、様々な経歴の方が活躍しています！

子育て中の方

子育て経験のある方

地域社会に貢献したい方

教育に興味のある方

子どもが好き、という気持ちがある方

塾講師・教員経験のある方



自分で考える力  
「考える力」は  
未来への  
パスポート

### 「学研教室の先生のお仕事説明会」

町田事務局にて、実施しています。日程が合わない場合は、個別での説明会も可能です。お気軽にお問い合わせください。

**学研教室見学ツアー** 町田市にある実際のお教室にお邪魔して、指導の現場を見学いただけます。

参加された方には  
**「料理本」を1冊プレゼント!**  
※プレゼントの内容は変わる可能性があります



詳しくはwebへ <http://www.114154.com>

学研教室 女性

検索



**学研教室 町田事務局**

町田市原町田3-2-2 第2タストンビル5F  
受付/月～金曜 9:00～17:00

**0120-889-100**

TEL:042-728-7333

## こどもの国

☎045-961-2111

☎9時30分～16時30分(最終入園15時30分) ☎水曜(祝日の場合開園) <http://www.kodomo-nokuni.org/>

馬にフーフーフ、工作など、土田に行われるイベントの企画運営や季節の催事を手がける。「竹馬に乗れるようになった子から、『お姉ちゃんありがとう』と言われたときはうれしかったよね」

経理部から今の部署に移って4年。小さい子が相手なので、わかりやすく噛み砕いて伝えることを心がける。女性スタッフが少ない職場だけに、テント張りなど力仕事も多く、夏は外に出っぱなしのことも。大変だが、子どもたちの笑顔が励み。常連の子の成長ぶりには驚くばかりだ。

100haもの広い園内。春は八重桜が咲く内周道路を歩くのが好きという。多いときは1日1万人以上が訪れるゴールデンウィークの春まつりなど、今年もさまざまな催しで子どもたちを迎える。

「外で遊ぶ機会が減っている今、自然と触れ合えるのが、こどもの国の魅力。これからも喜んでもらえるイベントを企画していきたい」

ジャンパーにジーンズ。気どらない佇まいにとびきりの笑顔が光った。

Shinyurigaoka

# 新百合ヶ丘 あの人、あの店

注目の

たくさんの笑顔に、おいしい食事処、お洒落なショップ、楽しいスポット…。  
新百合ヶ丘には私たちが元気にしてくれるステキがいっぱい！



# 太陽と暮らす家 大募集!

募集期間：平成26年4月1日(火)～5月25日(日)まで

三井ホームは、地球環境に配慮した家づくりをお考えの方を、10棟限定で募集します。  
期間中、自宅もしくは賃貸住宅をご契約の方に、下記のいずれかのシステムをサービスで設置いたします。  
この機会に三井ホームとともに、人と環境にやさしい家づくりをはじめませんか。



または、



特典!  
限定10棟

**BIGソーラーシステム**  
太陽光発電10kW以上搭載の方に  
**5kW分 サービス**  
延床面積30坪の2階建から対応可

**高効率太陽熱ソーラーシステム**  
屋根一体型集熱パネル(1m×2m)2枚分  
+ 高効率給湯器エコジョーズ サービス



photo: グリーンス II

● 太陽光発電システム  
10kW以上で全量買取

10kW以上の太陽光発電なら「全量買取方式」が利用でき、発電した電力の100%を固定価格で20年間買電が可能。設置条件を満たす延床面積30坪の住宅から対応できます。

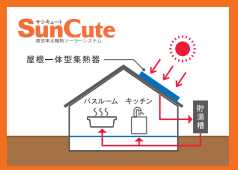


賃貸にも  
メリットが!

屋根の大きな賃貸住宅にも  
おすすめです。

● サンキュート+エコジョーズで  
給湯エネルギーを大幅に節約

高効率太陽熱ソーラーシステム「サンキュート」は、太陽の熱を有効活用してお湯に変換し、CO<sub>2</sub>排出も抑制。熱効率を高めた給湯器「エコジョーズ」との併用で、エネルギー効率もアップします。



※詳細につきましては下記フリーダイヤルより各拠点担当者にお問い合わせください。

● 今回の募集は10棟とさせていただきます。 ● 今回の募集する建物は新築住宅に限ります。(賃貸併用住宅、事業用賃貸を含む。) ● 募集期間は平成26年4月1日(火)～5月25日(日)までとし、5月末日までにご契約いただける方。 ● ご成約が10棟に達した時点で募集を締め切らせていただきます。 ● 平成26年9月末までに着工、平成27年2月末までに建物竣工可能な方。 ● お引き渡し日より1年間の電気使用量・売電量・発電量のデータをご提供いただける方。 ● 建設地は三井ホーム各営業拠点の管轄施工可能エリア内とさせていただきます。 ● 建設地により設置できない場合があります。 ● 他のキャンペーン等との併用はできません。

お問い合わせ・お申し込み  
フリーダイヤル  
**0120-766-321**  
三井ホーム 神奈川中央支店 新百合ヶ丘営業所  
川崎市麻生区万福寺 1-3-1 新百合ヶ丘ファインビル 2F  
☎10:00～17:00 水曜  
<http://www.mitsuihome.co.jp/>

新百合ヶ丘で2つの  
モデルハウスを見に行こう!

- 新百合ヶ丘モデルハウス  
川崎市麻生区万福寺4-31  
tvkハウジングプラザ新百合ヶ丘内
- 新百合ヶ丘駅前モデルハウス  
川崎市麻生区万福寺2-2-1  
新百合ヶ丘ハウジングギャラリー内



# 新百合ヶ丘

注目のあの人、あの店

店に集まる子どもたちとの会話も楽しみ



フレンドリーな接客を心がけ、スイーツ好きな子どもとも仲良しに。発展し続ける駅北口エリアを散歩しながら、足を運んでください。

スイーツアートデザイナー  
藤本 美弥さん

パティスリー エチエンヌ

☎044-455-4642  
川崎市麻生区万福寺6-7-13  
マスターアリーナ新百合ヶ丘1F  
詳細はP13へ

みんなの「楽しかった！」をサポートします



本教室に通う生徒様のご家庭は教育熱心で、土曜日は多くのお父様が参加されます。それに応えられるようなレッスンを心がけています。

マネージャー  
西尾 裕美さん

京浜楽器 新ゆりセンター

☎044-951-9233  
川崎市麻生区上麻生1-7-14  
パストラル新百合II2F  
詳細はP16へ

女性目線の家づくり  
安心してお任せください



「売る」よりも「どうすれば喜んでいただけるか」を考え、家に一番長くいる奥様に気に入っていただける家づくりを心がけています。

営業 中村 円香さん

三井ホーム  
神奈川中央支店 新百合ヶ丘営業所

☎0120-766-321  
川崎市麻生区万福寺1-3-1  
新百合ヶ丘ファインビル2F  
詳細はP4へ

生姜料理も器も  
私の作品  
トッピングもお楽しみに



# 新百合ヶ丘のキラキラ女子

授業での企画が  
芸術祭「アルテリッカ」  
に登場



「音楽のまち」というだけに、新百合ヶ丘の人々は音楽に対する意識が高い。皆さんの目線に合わせて対応するように努めています。

昭和音楽大学  
音楽芸術運営学科  
アートマネジメントコース  
はまぐち ひろか  
濱口 展香さん

川崎・しんゆり芸術祭  
(アルテリッカしんゆり)  
2014実行委員会

☎044-955-3100  
(アルテリッカチケットセンター)  
川崎市麻生区万福寺1-2-2  
新百合21ビルB2F  
詳細はP24へ

お客様の成長を  
一緒に喜ぶことが  
うれしい



別館で15年。割烹着に母親を感じてくださる方も多く、ご自分の赤ちゃんを見せに來られる方も。皆様の優しさに支えられています。

接客 安藤 秀子さん

旭鮨総本店  
新百合ヶ丘別館

☎044-951-1888  
川崎市麻生区上麻生1-3-2  
壺番館ビル2F  
詳細はP10へ

私たちを元気にしてくれる、いつものお店のいつもの笑顔。  
キラキラ女子のいる新百合ヶ丘は、幸せをいっぱい感じるうれしい街だ。

お子様連れの方にも  
快適に過ごして  
いただきたい



ベビーカーでも入れるので安心です。混雑していることが多いので、お客様をお待たせしないようにスムーズな対応を心がけています。

カフェスタッフ 宮沢 志織さん

田園ぽてと 新百合ヶ丘本店

☎044-951-0844  
川崎市麻生区上麻生1-9-1  
詳細はP11へ

リピーターが多くてうれしい。地域とのつながりを大切に、お客様やスタッフで歌のグループ「ザ・じんじゃーず」を結成しちゃいました。

オーナー 森島 土紀子さん

祝茶房 紅拍手

☎044-966-0066  
川崎市麻生区上麻生1-6-3 マブレB1F  
詳細はP12へ

# 新百合ヶ丘エルミロードの キラキラ女子に会いに行こう!



新百合ヶ丘のランドマーク的な存在、新百合ヶ丘エルミロード。  
90を超える専門店の中から、  
とびきりの笑顔で迎えてくれるスタッフをご紹介します。



美意識の高い方に向け  
常に学び続けています

新百合ヶ丘のお客様は美意識や向上心が高い方が多いので、スキンケア・ボディケアなど、いつでも的確にご案内できるようにしています。

店長 <sup>いざわ くみ</sup> 飯澤 久美さん

HOUSE OF ROSE 4F  
ハウス・オブ・ローゼ

植物のエキスやミルク、ハチミツなど、天然由来の成分を配合した自然派化粧品のお店。頭の前から足の先までケアできる低刺激の商品で、素肌本来の美しさを引き出す。スキンケア、ボディケア製品も豊富。

☎044-965-3083 ⑩10時～21時



バラ由来の成分を使ったシリーズが人気。



お客様との会話から  
その方らしい  
お洒落をご提案

新百合ヶ丘はお洒落な方が多いエリア。一人ひとりとの会話を大切にしながら、お客様に合ったスタイルを一緒に探していきます。

店長 <sup>いし いまい</sup> 石井麻衣子さん

earth musicology 1F  
アースミュージック&エコロジー

流行とナチュラル感を取り入れ、幅広い層に向けて発信するハイカジュアルブランド。オシャレ着から通勤、オフスタイルまでさまざまなシーンで楽しめるレディーズアイテムを展開している。

☎044-965-3044 ⑩10時～21時



春夏にぴったりのアイテムがずらり。



くつろげて、癒される  
空間を演出します

お飲物やお食事を提供するだけでなく、お客様とほどよい近さで、素敵な感動を与えるドラマティックなサービスをモットーにしています。

店長 <sup>しぶかわ みか</sup> ショップリーダー 渋川 美香さん

Cafe Du Monde 5F  
カフェデュモンド

アメリカ・ニューオーリンズで150年の伝統があるカフェ。中でも、チコリコーヒーを使った独特の風味とコクが人気の「カフェオレ」や、揚げたてのフレンチドーナツ「ベニエ」がおすすめ。

☎044-965-3033 ⑩10時～22時30分



開放的なテラス席で、非日常のひとときを。

お気に入りが見つかる

インテリア・雑貨  
arenot (アーノット) 3F

3/20木、エルミロード3Fにオープンしたセレクトショップ。人気の北欧デザインをテーマに、家具や照明、雑貨など、新品・中古・ジャンル・国籍を問わず、長く愛され使われ続けているプロダクトを世界中から集めている。



☎044-965-3066 ⑩10時～21時  
<http://www.arenot.com/>

オペラ、ミュージカル、映画音楽など名曲をお届けするアットホームなコンサート♪

春のぽかぽかコンサート♪

日時/5/4祝 ①14時～、②16時～ 各回約30分  
場所/1F 吹き抜け広場  
料金/観覧無料  
出演者/丸尾有香 ほか  
※イベント内容は予告なく変更になる場合がございます



大切なギフトは  
88年の伝統を誇る  
チョコレート専門店

お客様との会話を通して、チョコレート選びをお手伝いします。街の皆様がゴディバを身近に感じられるお店作りを目指しています。

店長 <sup>ばん はなこ</sup> 伴 華子さん



GODIVA ゴディバ B1F

定番のトリュフやプラリネをはじめ、季節限定のコレクション、クッキー、アイスクリーム、ビスケットから、フレーバーコーヒー、ココアまで、上質で味わい深いチョコレート製品を展開。

☎044-965-3077 ⑩10時～21時



春限定のひよこチョコレートと限定カレ、人気の定番チョコレートを詰め合せたセット。写真は9粒入2,400円＋税。(※5/21(木)までの期間限定商品)

新百合ヶ丘での毎日を  
素敵に変えるお手伝い

キッズからシニアまで幅広い年代の方へ、ライフスタイルに合った講座をご案内。訪れるのが楽しくなるよう明るい挨拶でお迎えます。

スタッフ <sup>しみず ようこ</sup> 清水 庸子さん



産経学園 6F  
新百合ヶ丘産経学園

日本で歴史あるカルチャースクール「産経学園」では、絵画・音楽・運動・語学・手工芸など、多彩な約300の講座を用意。見学、体験レッスンは随時受付中。HPでは入会金割引クーポンもあり。

☎044-965-0931  
⑩平日・土10時～20時、日10時～17時



講座で作るアクセサリーなどの作品展示も。

L-MY LORD  
新百合ヶ丘エルミロード

☎044-965-3111 川崎市麻生区上麻生1-4-1  
⑩エルミロード専門店10時～21時、  
レストランフロア11時～22時30分  
<http://www.l-mylord.com/>

新百合ヶ丘 注目のあの人、あの店

グルメ

本場香港の飲茶を新百合ヶ丘で味わおう

開店22周年を迎えた店。料理人は全員中国人で、香港顔負けの本格飲茶が味わえる。麺、一品料理など、多彩なメニューは素材を生かした繊細な味わい。紹興酒やカクテルなどのお酒やおつまみも各種そろっている。平日は女性客や会社員、週末は家族連れでにぎわう。4名、20名用個室もあり。デリバリーも始めたので、人気の店の味が自宅でも楽しめる。今なら本誌持参でお得なデザート付き！



新百合ヶ丘駅北口より徒歩3分。個室、貸切も。

約200種あるメニューは本場の味を再現



香港飲茶料理 シノワーズ  
☎044-952-4759  
川崎市麻生区万福寺1-2-3  
農住ビルアース1F  
◎11時30分～15時(L.O.14時30分)  
/17時～22時30分(L.O.21時45分)  
㊿第3火曜(祝日の場合は翌日) ㊿あり

Menu	※税込価格
● 小籠包(3個)	648円
● 三種冷菜の盛り合わせ	2,160円
● 若鶏の揚げレモンソースがけ	1,836円
● 五目焼きそば	972円
● 広東風炒飯(五目)	1,080円
● 杏仁豆腐	432円

デザート1品サービス  
杏仁豆腐orマンゴープリン。本誌持参の方。4名様まで。  
【2014年6月30日迄有効】

グルメ・ショップ



季節の素材を使ったケーキ「カシス」。デリケートな味とデコレーションが人気。



田園ぽとと 新百合ヶ丘本店  
☎044-951-0844  
川崎市麻生区上麻生1-9-1  
◎9時～23時(ディナーは不定休)  
㊿無休 ㊿あり  
http://www.rakuten.ne.jp/gold/poteto/

100円引き  
700円以上お買い上げの方。本誌持参の方。  
【2014年6月30日迄有効】



大人気の「田園ぽとと」は種類もいろいろ

固定ファンも多い、旬の絶品生ケーキ！

旬の素材で作るケーキは繊細な味わいとデコレーションが好評。この時季のおすすめは「カシス」(490円+税)。看板スイーツでモンドセレクション金賞連続受賞の「田園ぽとと」は、なめらかな口当たりと控えめな甘さ、無添加ということで幅広い年齢層に愛されている。昨年秋にオープンした2階のフレンチ居酒屋はパリのような内装が女性に大人気。一人でも、大人数のパーティーにもぴったりだ。

Menu	
● 田園ぽとと	300円+税～
● 焼き菓子	160円+税～
● ランチセット	1,300円+税～
● パン	100円+税～
● ドリンク	380円+税～
● 生ビール	490円+税～



2階はパリの街角さながらのお洒落なビストロ！

グルメ

連休、母の日、父の日の集いは旬の海鮮に舌鼓！



「おもてなし膳 春蘭」。



旬の味覚を堪能できるにぎり、ちらし寿司(別館限定)。



別館はカウンター席のほか個室も充実。

モダンで広々とした空間で春の優雅なひとときはいかが。大好評の春メニュー「春風の膳」は旬の素材を使った先付、天ぷら、刺身、きんきの煮付け、トロ・イクラなどのにぎり7個、茶碗蒸し、お椀が付いたぜいたくな内容が堪能できる。大切な方との集いには、上品な舌触りでとろける肉質の十勝ハーフステーキが付く「おもてなし膳 春蘭」がワンランク上のコースとしておすすめ。ゴールドデンウィークには、「お子様御膳」も。本館ではディナー限定で職人が各テーブルを回り寿司を握るサービスもスタート。ご家族や親しい仲間との集いの席でカウンター気分が味わえる。詳細はお問い合わせを。



「きんきの煮付け」など全7品の「春風の膳」。

子どもに人気のメニューが揃った「お子様御膳」。(本館限定)



Menu	
● 春の季節膳	特別価格2,800円+税
● 春風の膳	特別価格4,200円+税
● おもてなし膳 春蘭	[本館限定] 特別価格5,800円+税
● 平日ランチ花かご膳	2,600円+税→特別価格2,000円+税
● お子様御膳	2,600円+税

※特別価格は前日までに要予約

本館限定！

赤字覚悟再び！  
飲み放題付き5,000円

歓送迎会には、「磯(いそ)」コースがおすすめ。季節を感じさせる先付、磯の香もうれしいお造り・にぎり(6個)に、豪華な肉料理、天ぷら、茶碗蒸し、お椀が付いて、4,000円+税。フリードリンク付き(120分)だと、なんと5,000円(税込)。お得で豊かな料理を囲んで盛り上がりましょう！



旭熊総本店 新百合ヶ丘本館  
☎044-951-3334  
川崎市麻生区万福寺1-15-12  
◎平日11時30分～15時(L.O.14時30分)/16時30分～22時30分(L.O.21時30分)、土・日・祝11時30分～22時30分(L.O.21時30分) ㊿無休 ㊿あり



旭熊総本店 新百合ヶ丘別館  
☎044-951-1888  
川崎市麻生区上麻生1-3-2 香香館ビル2F  
◎平日・土11時30分～15時(L.O.14時30分)/16時30分～22時30分(L.O.21時30分)、日・祝11時30分～22時(L.O.21時30分) ㊿月・火曜休 ㊿あり

ドリンク1杯サービス  
お食事された方。焼酎、日本酒は対象外。本誌持参の方。別館・本館ともに利用可。  
【2014年6月30日迄有効】

入店時または予約時に「新百合ヶ丘」の文字を見たとお伝えください。店舗によっては「本誌を持参」していただく場合がありますので、「新百合ヶ丘」の文字を必ずご確認ください。

新百合ヶ丘 **注目の** あの人、あの店

グルメ

日曜、祝日も営業！記念日プラン新登場

自家農園野菜の料理や、フレッシュフルーツカクテルが楽しめる。4月より日曜(第1日曜除く)・祝日の営業を始め、ビール・ワイン・ソフトドリンクから選べる「日祝限定ファーストドリンクプレゼント」特典が付く。「アニバーサリープラン」や女性に人気の貸切プランも。



リリース バイプロメティ  
**Lilly's. by promety**  
☎044-322-8029  
川崎市麻生区万福寺1-12-19 鈴木ビル1F-E  
☎火～土17時30分～24時(L.O.23時30分)、  
日・祝17時30分～23時(L.O.22時30分)  
※月曜、第1日曜  
http://www.promety.jp



新鮮野菜たっぷりのメニュー(右)。フレッシュフルーツのカクテル(下)。



**ミスモ特典** ファーストドリンクプレゼント

日・祝限定。「本誌を見た」と前日までに食事予約をされた方。【2014年6月30日迄有効】

ショップ



フェイスブック、Patisserie Etienneで最新の商品情報などを発信中！



誰もが笑顔になれる  
ギフトがいっぱい！

数々の賞を受賞したオーナーパティシエと著名人のオーダー作品を手掛けるスイーツアートデザイナーがいる店。遊び心あるスイーツはギフトにぴったり。母の日には4/15(火)～5/11(日)限定のラズベリーティーシフォンケーキもおすすめ。ポイントカードもスタートした。



パティスリー エチエンヌ  
☎044-455-4642  
川崎市麻生区万福寺6-7-13 マスターアリーナ新百合ヶ丘1F  
☎10時～19時 ※月曜(5/5祝は営業) ◎あり

**ミスモ特典** 100円OFF

本誌持参で1,000円以上お買い上げの方。ポイントカードとの併用不可。【2014年6月30日迄有効】

ビューティー・リラクセス

落ち着ける隠れ家まつげエクステサロン

メイク時間短縮や写真写り効果など、メリットいっぱいのまつげエクステ。長さ・カーブ・太さが選べ、丁寧なカウンセリングなので、初めての方でも安心。細かな希望に対応してくれるので、ナチュラル＆魅力的な目元に変身できる。大変お得な新規割引(右メニュー参照)も活用したい。

Menu

- まつげエクステメニュー  
80本 6,000円+税→4,500円+税  
100本 7,000円+税→5,000円+税  
120本 8,000円+税→5,500円+税  
※上記割引価格は新規の方。



サロン ドゥ パフューム  
**salon de Perfume**  
☎044-959-1373  
川崎市麻生区古沢43  
☎9時30分～18時 ※日曜、祝日 ◎あり 要予約  
http://salon-de-perfume.net/

**ミスモ特典** 初回限定特別メニュー

新規の方、80本4,500円+税、100本5,000円+税、120本5,500円+税。【2014年6月30日迄有効】

グルメ

大好評、4/29(祝)冷やし中華スタート！

素材から味、盛りつけまでこだわり抜いた料理に、常連客続出の店。リクエストにより、昨年好評だった冷やし中華を早目にスタート(4/29(祝)～)！自家製チャーシューや上質なくらげを盛り合わせて、レモンとオレンジを利かせたゴマだれが食欲をそそる。ほかに、新メニューとして海老マヨネーズが登場。子どもも喜ぶ味ながら、ビールのおつまみにもぴったり！大人気の日替わりランチもぜひ。



日光隧道バス停近くの本格中華の店。駐車場7台あり。

海老マヨネーズはサクッとプリプリ！



Menu

- 冷やし中華 1,100円
- 海老マヨネーズ 1,550円
- くらげの冷菜 1,550円
- エビチャーハン 850円
- キャベツの炒め 1,250円



中華料理 福苑  
☎044-322-0888  
川崎市麻生区王禅寺西5-3-5 ☎11時30分～14時(L.O.)/17時～21時(L.O.)  
※月曜(祝日の場合は翌日) ◎あり

**ミスモ特典**

プチデザートサービス  
2名以上でディナータイムに食事をされた方。【2014年6月30日迄有効】

毎日通いたくなる味わい。食欲がない時にもおすすめの冷やし中華。

グルメ

女性殺到の人気店！ヘルシーな生姜料理を

“生姜料理で幸せに”をコンセプトに、メニューすべてに生姜が入る。おすすめは、ボリューム満点のBランチ。十五穀米のおにぎり3種、約10品から選べる惣菜2種、生姜を使ったメイン、日替わり生姜ポタージュが付いて1,250円。豚バラ軟骨を生姜で煮た「とんきこ」も絶品だ。オーナーは高知や愛知など他県にも生姜料理店をプロデュースしている。姉妹店「がらがら」、「しょうが」もぜひ！



「がらがら」の新メニュー、ジンジャー黒タコライス。

同ビル2階「しょうが」に生姜油そばが登場！



Menu

- 日替りランチ 900円～
- ジンジャー黒カレーライスセット 1,080円
- 松竹梅のポテト揚げ(生姜メンタイソース) 540円
- とんきこ生姜ガーリック焼き 730円



祝茶房 紅拍手  
☎044-966-0066  
川崎市麻生区上麻生1-6-3 マプルB1F  
☎11時30分～14時30分(L.O.)/18時～23時(L.O.22時) ※月・日曜(不定休) ◎あり  
http://www.syouga-love.com

**ミスモ特典**

日替わりアイスクリームサービス  
本誌持参で夜お食事された方。紅拍手、しょうが、がらがらで使用可。1グループ2名まで。【2014年6月30日迄有効】



ランチはA、Bの2種類あり、写真は見た目も華やかなBランチ。

※上記記事内の価格は税込価格

住まい



新百合ヶ丘駅北口徒歩7分の最新設備が整ったスマートハウスの展示場。



**tkvハウジングプラザ新百合ヶ丘**  
 ☎0120-666-658(センターハウス)  
 川崎市麻生区万福寺4-3-1 ⑩10時~18時  
 ⑨無休 ⑧あり  
<http://www.housing-messe.com/shinyuri.html>

**ミスモ特典** プレス付マグカップ進呈  
 本誌持参。期間中1回、1家族につき1個。  
 【2014年5月31日迄有効】



人気キャラクター「おうちくん」に会えるかも!?

### 連休は楽しいイベントが盛りだくさん!

4/26(土)~5/11(日)までキャンペーンを実施。4/26(土)・27(日)「黒田官兵衛展」、4/27(日)「チャギントンブルースターMINIトレインがやってくる!」、5/3(祝)~6(振休)「箱根フェスタ」、5/6(振休)「ハローキティとプリンートのハートフルタイム」など、イベントがたくさん。建築の予定がなくても散歩がてら立ち寄って最新のモデルハウスを見学しては。来場の際はHPで最新の情報を要確認。

**Information**

- 出展メーカー
- 一条工務店
  - 積水ハウス(2F)
  - ダイワハウス
  - ミサワホーム
  - ヤマダ・エスバイエルホーム
  - 木下工務店
  - 積水ハウス(3F)
  - 松家住宅三栄
  - 三井ホーム



ファミリーに好評の楽しいイベント。

スクール・レッスン



いつも元気いっぱい!笑顔あふれる園内。新百合ヶ丘駅園開園につき園児募集中。

### 4/10(木)プレオープン! ヨコミネ式保育園

新百合ヶ丘駅南口徒歩3分の好立地に、「天才キッズクラブ」新百合ヶ丘駅園が、4/10(木)プレオープン。5/1(木)開園!人気の秘密は、「3歳で本が読めるようになる」ヨコミネ式教育法。英語教育・読み書き・計算・運動を、遊びを通じて「楽しく学ぶ」ことができる。現在、生後11カ月から就学前の園児を募集中。見学・質問は随時受付。園バス運行。学童保育もスタート。スタッフも募集中。

**Menu**

- 英語ネイティブ講師レッスン週3時間
- 日本人英語教師(米国大学卒)レッスン週3~4回
- ミュージカルレッスン週1回
- 絵画教室月2回

ほか



川崎認定保育園  
**天才キッズクラブ 新百合ヶ丘駅園**  
 ☎044-952-4871  
 川崎市麻生区上麻生1-3-9  
 受付時間/8時~18時(月~金)  
<http://www.tensaikids.jp>

**注目** 英語、水泳、絵画、ミュージカルのレッスンができる保育園!



園バスでの送迎があるので、安心。

住まい



「早く帰って家の畳部屋でくつろぎたい」。そんな特別な場所を提供する古林畳店。



**古林畳店**  
 ☎0120-10-7834  
 川崎市麻生区王禅寺西3-7-15  
 ⑩7時~17時  
<http://www.furu-tatami.com>

**ミスモ特典** 上質な畳表7,500円+税→7,000円+税  
 【2014年6月30日迄有効】

イグサには除湿や空気浄化作用も



### 畳一筋24年の本物の畳で梅雨も快適!

国内の畳は中国産イグサがほとんどといわれる中、住む人の心地よさを第一に考え、昔ながらの国産イグサだけを使用。本物の畳づくりにこだわっている。厳選素材を手間ひまかけて作り上げた畳表は、きっちりと目が詰まり、美しさはもちろん、ささくれもしにくく、使うほどにツヤが出てくる。「畳で昼寝が最高」、「イグサの香りで新築の頃を思い出した」など、喜びの声もたくさん届く。

**Menu**

- 畳張り替え例 (畳表1畳当たり5,250円+税~)
- ・高級びんご 9,000円+税
- ・熊本表 7,500円+税
- ※そのほか、予算に合わせて各種用意



畳とイグサを知り尽くした畳作り。

住まい

### 夢を叶える素敵なリフォームのお手伝い

麻生区のお客様が90%以上で、アフターケアも万全なリフォーム工房 アントレが相談会を実施。水回り、間取り、バリアフリーなど、お客様の相談に親身に対応。リフォーム製品のメリット、デメリットを説明し、戸建てからマンションまでスピーディーに納得のプランを提案する。子どもの成長、独立、親の介護などきっかけはさまざま。気軽に相談を。無料相談会は出入り自由。無記名で参加OK。

お洒落なリフォームもお手頃価格で!



使用量を節減し、手入れが楽なトイレにリフォーム。



**リフォーム工房 アントレ**  
 ☎044-980-4146  
 川崎市麻生区万福寺1-2-2 新百合21ビルB2F(相談会場)、川崎市麻生区王禅寺東3-32-28(事務所) ⑩8時30分~17時30分 ⑧日曜、祝日  
<http://www.entrez.jp>

**注目** 気候の良い今こそリフォームを。梅雨・夏前に快適な住まいに!

**Information**

- 無料のリフォーム相談会 (施工例あり、見積無料)
- 日時: 4/19(土) 5/10(土) 10時~16時30分
- 会場: 新百合21ビル B2F 会議室(左地図参照)



快適なバスライフへの要望に応えるアントレならではのシステムバス例。

入店時または予約時に「ミスモ特典」を見たとお伝えください。店舗によっては「本誌を持参」していただく場合がありますので、「ミスモ特典」の但し書きをご確認ください。



デンタル・コラム

大切な歯のこと、考えるなら今!  
～インプラントをご検討の皆様へ～

**健** 康な歯をしっかりと残せて、治療後は審美的にも機能的にも自前の歯に近い印象へと導く治療法の一つ「インプラント」。以前と比べ、この治療法を選ぶ方が増えてきました。この治療を行う際に大切なことをいくつかご説明します。

患者様との相互理解からスタート

まずは、私たち歯科医師と理解を深めた上で進めていくことが大切です。治療期間や費用なども含め、治療方針をしっかりとご納得いただいた上で、現在のお口の状況把握とともに事前の検査を行います。治療体制が整っているかもきちんと確認していきましょう。

当院では歯科用CTスキャンなどを使い、患者様に解りやすく治療方針、計画をご説明しております。

「インプラント」をお考えの方はまずは事前検査から

インプラント治療を相談された患者様でも、場所と場合によってはそれ以外の治療法を提案させていただく事があります。回復力、治療方法や条件も一人ひとり異なります。

歯を治療するためには、正確な診査と診断をした上で治療計画を立てることが必要です。技術が優れていても、正確な診査・診断による情報がなければ患者様が抱える問題を良い状況に導くことは困難。それらを解決するために、近年、治療現場で活躍している機器が「**歯科用CT**」と「**歯科用マイクロスコープ**」です。これらの機器によって、肉眼では見ることでできなかった深部の情報が得られたり、狭い口の中を手探りで診断していたような場所もさまざまな角度から診断することができるよ

うになりました。診査・診断の精度を上げれば、削る、抜くなどの作業を極力抑え、少しでも歯を残せる可能性を高めることができます。また、「自分の歯を残す」ための治療にはストレスを伴う場合があります。「**笑気吸入鎮静法**」は、患者様のストレスを軽減し治療をスムーズに行うための治療法です。

歯の健康のために、定期検診を

さまざまな治療法がありますが、何よりも大切なのは、お口の定期検診を受診していただくことです。定期検診をすることで、虫歯や歯周病の有無、進行具合も確認でき、初期の場合であれば治療時間や費用も軽減できる場合があります。時間も費用もかけて治療した大切な歯でも、お口の状況が悪くと再発してしまうこともあります。そうならないためにも私たちと一緒に、ご自分に合った治療計画を考えましょう。



歯科用CT 歯科用マイクロスコープ

インプラント治療前に行うCT撮影



ドクター  
鈴木紀子先生  
歯科衛生士  
吉村かなえさん

お気軽にご相談下さい

スクール・レッスン



楽しいレッスン(左)。新エレクトーン02シリーズは、百合丘店にて展示中(右)。

**ミスモ特典** **入会金50%OFF**  
レッスン見学の当日、入会された方。  
【2014年5月31日迄有効】

駅近! 楽しく学べるヤマハの音楽・英語



明るい雰囲気人気のヤマハ音楽・英語教室では、子ども向けのレッスンが充実! 今なら、音楽・英語W入会で月謝割引も実施しているので、気軽に見学してみても。大人向けレッスンも用意。電子ピアノ、エレクトーンの新商品キャンペーンを行っている百合丘店へもぜひ。



京浜楽器 新ゆりセンター  
☎044-951-9233  
川崎市麻生区上麻生1-7-14 / パスラル新百合II2F  
◎10時～18時 ◎日曜、祝日  
http://www.keihinakki.co.jp/

スクール・レッスン



保育施設ではお行儀も身につく。

笑顔がいっぱい! 4月・5月入園児募集



楽しく遊びながら、トイレトレーニングなどのつけもしてくれるアットホームな園。昨年7月に新百合ヶ丘の住宅街、山口台にオープン。1階は保育施設、2階は学童保育や補習塾を行う。朝夕の延長保育も可。要望の多い0歳児、1歳児枠を増やし、3歳までの園児を募集中。



よつばKids  
☎044-572-1744  
川崎市麻生区上麻生4-10-5  
問い合わせ/8時30分～18時 ◎日曜、祝日 ◎あり  
http://yotsubakids.wix.com/yotsubakids

**ミスモ特典** **リリエンベルグのケーキプレゼント**  
4月・5月入園の方に、入園日にリリエンベルグのケーキを進呈。【2014年5月31日迄有効】

当院は乳腺疾患(乳がん等)と画像診断に特化した診療施設です

聖マリアナ医科大学附属研究所  
Breast & Imaging Center  
**ブレスト&イメージング**  
先端医療センター附属クリニック



【診察科目】  
乳腺外科・放射線科・腫瘍内科

【診察時間】

診察日	時間
月～金	10:00～18:00
土曜日	10:00～13:30

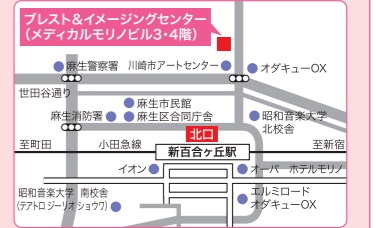
【休診日】日曜日、祝日、第1・第3土曜日 ■10月第2土曜日(開学記念の休日) ■12月29日～1月3日(年末年始)

予約専用電話  
**044-969-7733**

予約受付時間  
10:00～17:00(月～金)  
10:00～12:30(第2・4・5土曜日)

◎紹介状がなくても受診可能です。お気軽にご予約ください。

ブレスト&イメージングセンター 検索



一先続くお付き合いを— 小田急線・新百合ヶ丘駅 北口 徒歩2分  
医療法人社団  
**新百合山手ファースト歯科**  
ShinyuriyamateFirst Dental Clinic

☎044-966-9961

川崎市麻生区万福寺3-1-1 ハレアカラ1F (Odakyu OX 万福寺店隣接)  
駐 車 場/提携駐車場あり (Odakyu OX 万福寺店駐車場)

診療時間 10:00～13:30 15:00～19:00 無休 (月曜日が祝日の場合は休み)  
※曜日によって異なる事がありますのでお問い合わせ下さい。

●症例を多数掲載しております [www.s-firstdental.com/](http://www.s-firstdental.com/)

歯科・歯科口腔外科・矯正歯科・歯科相談

インプラント治療 (埋入手術1本 180,000円～、別途歯牙の費用がかかります)  
※インプラント治療では、歯周病の治療と定期検診をおすすめしています。

審美 (セラミック治療 110,000円～)

矯正歯科 (・マルチブラケット+付加装置/メタルブラケット650,000円～、セラミックブラケット850,000円～・舌側矯正1,350,000円～)  
※矯正相談の方は専門医が担当しますので、予約時にその旨をお伝えください (月3日相談日あり)。

※上記料金は保険適用外。自費治療は4/1(火)より上記料金に消費税8%がかかります。

新百合ヶ丘インプラントセンター・メンテナンスルーム完備

CT室 完備

歯科衛生士、歯科フロントスタッフ募集



院長 永田達也先生



新百合山手ファースト歯科 検索



## 仙石原のモダンなりゾートホテルで美食ランチ。

豊かな仙石原の自然に包まれた開放感あふれるホテル。フランス料理をベースに、和の食材や調理法を取り入れた美味「フレンチジャポネ」のランチをお楽しみいただけます。



■ランチ: レストラン「ラ・フォーレ」にてお一人様コース料理¥4,514(税・サ込)より、11:30~14:00(ラストオーダー14:00)  
 アクセス: 「箱根湯本駅」から「湖尻・桃源台」行き箱根登山バスで約25分、「品の木・箱根ハイランドホテル」下車。

## 箱根のホテルで過ごす、至福の“日帰り旅”へ。

気軽に足を運べる箱根へ“日帰り旅”に出かけませんか。小田急の3つのホテルはいずれも個性にあふれ、心癒される風景や絶品ランチをお楽しみいただけます。



つつじ・しゃくなげフェア (5月1日(木)~5月下旬  
開花状況により、終了期日が変更になります。)



45,000坪の広大な庭に咲き誇る花々たちの競演。  
 ■庭園見学科: 800円(税込)  
※開花状況により終了期日が変わります。事前にご確認ください。※庭園見学時間9:00~17:00

アクセス: 「箱根湯本駅」から「箱根町」または「元箱根港」行き箱根登山バスで約35分、「元箱根港」下車、「元箱根港」より有料バスまたは徒歩15分。



奥湯本に佇む「女性にやさしい宿」で懐石ランチ。  
 湯坂山の自然と静寂に包まれたホテル。季節の新鮮素材をふんだんに使用し、繊細な技法で美しく彩り豊かに盛り付ける懐石料理のランチをゆったりとご堪能ください。

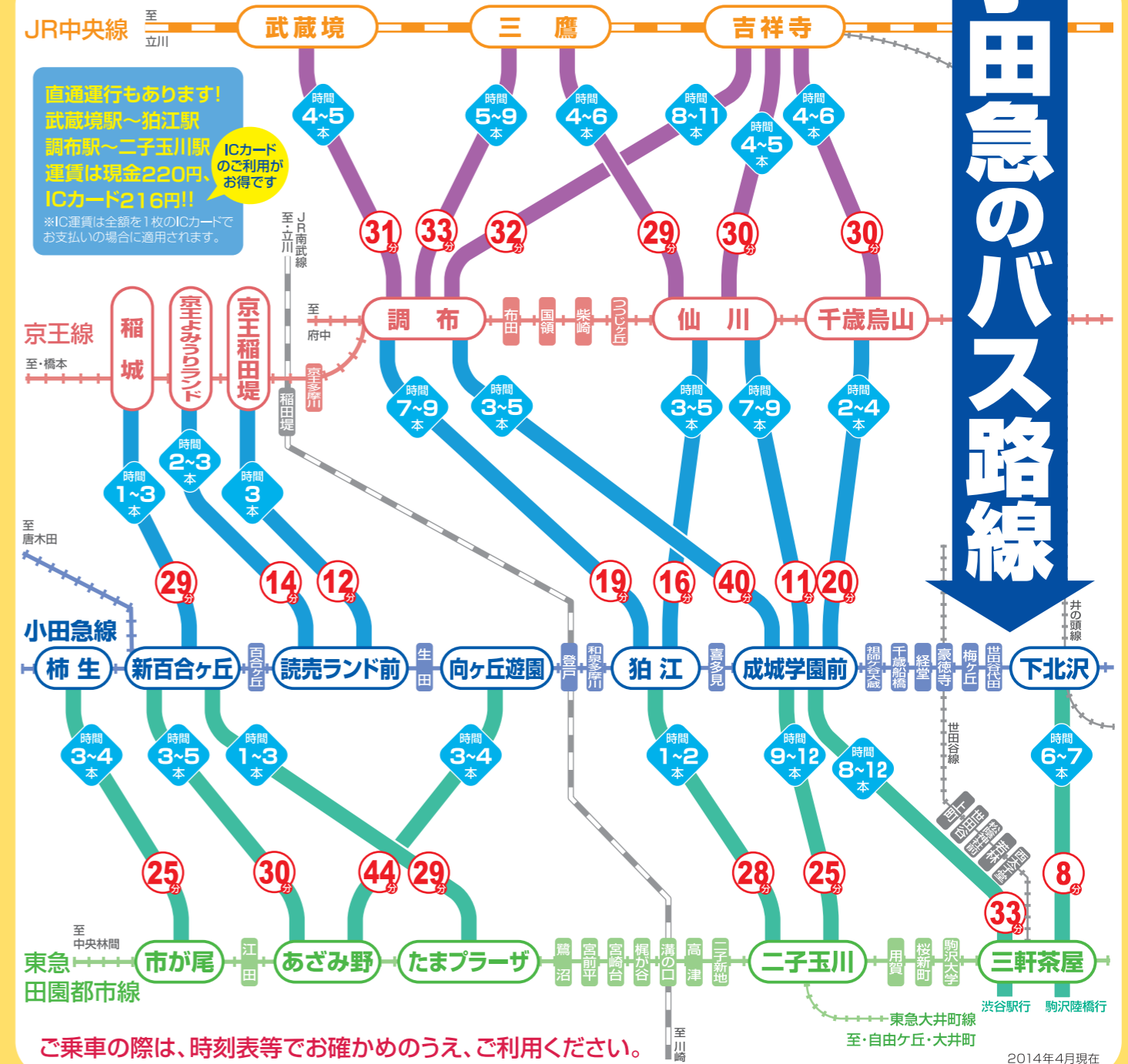


■ランチ: 日本料理「つつじの茶屋」にてお一人様¥2,970(税・サ込)より、11:30~14:00(ラストオーダー14:00)

アクセス: 「箱根湯本駅」から湯本旅館組合巡回バス(Bコース早雲通り方面)をご利用ください(片道100円・約10分)。

# 便利です!! 駅と駅を結ぶ

# 小田急のバス路線



時間  
2~4  
本

### 運行回数

平日の9~17時の1時間当りの本数です。  
 本数には、他社便も含みます。  
 経由地の異なる路線も含みます。

19  
分

### 所要時間(分)

所要時間はあくまでも目安です。  
 複数路線がある場合は、一番早い時間  
 です。

行先により乗り場及び駅名と停留所名が異なる場合がございます。



## もっと便利になります!

いつでも、どこでも携帯電話、PCからバスの運行状況が調べられます。  
 ビジネスや、大事な用事、渋滞の心配などに便利です。  
 携帯電話から本サービスをご利用の場合、下記にアクセスしてください。  
 携帯電話用 [www.odakyubus-navi.com](http://www.odakyubus-navi.com)

## 小田急路線バスナビ

利用期間を指定して検索  
 停留所を指定して検索  
 バスと小田急線を指定して検索  
※本システムをご利用にあたっての注意事項をよくお読みのうえ、ご利用ください。

柿生 グルメ

## 仲間とわいわい、炭火で味わうホルモン

昨年5月に柿生駅南口から徒歩1分の場所へ移転オープンした「いくどん柿生店」。80席に増席して、ますます人気急上昇。仲間と楽しめるテーブル席もある。カウンター席もあるので1人でも気軽に利用できる。靴を脱いでくつろぎたい方には座敷もあり。新鮮なホルモンを、七輪でジューッと焼く本格派。高タンパク・高ビタミン・低カロリーと三拍子そろったホルモンで元気いっぱい!



駅からすぐの店。暖かな雰囲気、赤い看板が目印。



テーブル席に座敷・カウンター席と全80席!



**いくどん 柿生店**  
☎044-986-1147  
川崎市麻生区上麻生5-44-27  
◎月～土17時～24時(L.O.23時30分)、日・祝16時～22時(L.O.21時30分) ◎無休 ◎あり  
http://www.ikudon-kakio.com/

Menu ※税込価格

- ホルモン(シロ) 410円
- 焼肉(カシラ) 410円
- 牛カルビ 640円
- 生ビール(中) 490円

**注目** 一押しメニューは、ホルモン(シロ) 410円!

※上記記事内の価格は税込価格です



七輪の炭火で焼いたホルモンは柔らかくジューシー。ひと口食べると甘さを実感。

箱根 レジャー



客室に設えられた大きな窓からは、四季折々の景色が楽しめる。



**ホテル花月園**  
☎0460-84-8621  
神奈川県足柄下郡箱根町仙石原1244-2  
http://hotelkagetsuen.net/

**注目** 2種類の温泉と6つのお風呂で日ごらの疲れを癒そう。

## 富士山の雄大な姿と貸切風呂に癒されて

効能が異なる2種類の源泉を楽しめる。疲労回復と美肌に良いとされる大涌谷源泉の硫黄泉は4つの無料貸切風呂でゆったりと堪能して。関節痛や腰痛にはホテル源泉の単純泉。こちらは大浴場で伸び伸びと。また同ホテルの自慢は客室の大きな窓。庭園サイドからは富士山と箱根連山のダイナミックな景色、マウントサイドからは木々の緑を望める。夕食では2カ月ごとに内容が変わる和洋会席膳を。

Menu ※税込価格

- 宿泊料金 / 1泊2食付 10,950円～
- 日帰り入浴(11時～15時) / 大人1,500円 子ども1,000円

絵画のように美しい富士の絶景が!



単純泉が注がれる展望露天風呂さくら湯。

あざみ野 グルメ

## 端午の節句や母の日は自宅で本格懐石を

間もなく迎える5/5(祝)の子どもの日や母の日・父の日のお祝いは、有吉の本格懐石料理を自宅で。旬の食材を生かした季節感満載の「お祝い弁当」や「玉手箱弁当折箱」は、繊細かつ豪華で特別な集いやお祝いに最適。幅広い世代に人気だ。有吉ではこの作り立ての料亭の味を自宅で楽しめるお弁当の宅配を行っている。お祝い、法事、行楽など親しい方との集まりに重宝。詳細はお問い合わせを。



特別な時間は落ち着いた雰囲気個室でゆっくり。



**懐石料理 有吉**  
☎045-902-0335  
横浜市青葉区もみの木台6-8  
◎11時30分～14時30分/17時～21時30分 ◎木曜 ◎あり  
http://www.ariyoshi.com/

**ミスモ特典** ワンドリンクサービス  
本誌持参で店内でお食事された方。  
【2014年6月30日迄有効】

Menu

- お祝い弁当 5,700円+税
  - 玉手箱弁当折箱 2,710円+税
  - 会食用弁当 5,300円+税
  - 懐石弁当 4,300円+税
  - 松花堂弁当 3,300円+税
- ※お弁当のご注文は要予約(2個から配達可)。



人気の気軽な懐石「玉手箱弁当折箱」

四季折々の旬の素材を盛り込んだ「お祝い弁当」は記念の要に。宅配も。

たまプラーザ スクール・レッスン



内部ハンマーが正しく機能するよう調整する「整調」によってタッチも音も変わる。



ミュージック パル **MUSIC PAL**たまプラーザ 音楽楽器店  
☎045-901-4511  
横浜市青葉区美しが丘1-5-4  
問い合わせ / 月～土9時～20時・日9時～17時  
http://www.onkyogakkiten.com/

**ミスモ特典** ピアノ専用乾燥剤プレゼント  
調律orピアノリニューアルプランをご予約の方。  
【2014年6月30日迄有効】

## 思い出のピアノを新品同様に蘇らせよう

「何年もメンテナンスしていない」「タッチの感覚を弾きやすく」「クリーニングしたい」「現在の状態が分からない」などピアノの点検、見積もりは無料でお任せ。ピアノはメンテナンス次第で長く使える楽器。調律・整音・整音で正しい音律や弾きやすいタッチが蘇り、豊かな音色になって生まれ変わる。塗装→修理、工房にて2回以上の調律、運送込みのお得なピアノリニューアルプランをこの機会に。

Menu ※税込価格

- 思い出のピアノリニューアルプラン(基本塗装→外装クリーニング→調律→整音→整音→内部清掃→運送) 通常291,600円→213,840円(6/30日まで) ※希望の方は工房へご案内
- ピアノ調律(出張費込み) 14,040円～

梅雨に備えてメンテナンスを!



大きなキズもきれいに修復できる。

漁港グルメの決定版!

# 小田原早川漁村

行列のできる店としてTVや雑誌をにぎわす早川漁村  
しらす専門店がニューオープンし、ますますパワーアップ!

1F

## 漁師の浜焼「あぶりや」

☎ 0465-24-7804 営 10時～22時

漁師の  
浜焼



### 海鮮BBQ食べ放題!!

生け簀(いけす)の貝や魚など、好きなものを好きなだけ選んで焼き放題、食べ放題! 40種類以上もあるメニューは食べきれないほどのボリュームで、これぞ漁港グルメの決定版!!夜の部ではうれしいサービス!

料金 大人2,800円・小学生1,500円  
未就学児1,000円・3歳未満無料(税抜)

80分食べ放題/カキのがんがん焼き4個/  
ソフトドリンク飲み放題 (5~11月、昼は4個)

※季節によりメニューが変更になる場合があります。

名物 牡蠣のがんがん焼き  
お一人様4個付き!  
(5~11月、昼は4個)

※季節によりメニューが変更になる場合があります。

魚屋直営

1F

## 「旨いもの屋台」

☎ 0465-24-7805 営 12時～16時



一番人気はなんといっても漁村名物「カキのがんがん焼き」! 蒸し焼きにすることにより旨みや甘みが凝縮される自慢の逸品だ! 臨場感あふれる「帆立串」や「ハマグリ串」など、漁港ならではのメニューが目白押し!

※季節によりメニューが変更になる場合があります。

名物  
カキのがんがん焼き

2F

## 海鮮丼屋「海舟」

☎ 0465-24-7802  
営 平日:11時～16時 / 土日祝:10時～17時

地魚



地魚をふんだんに使った丼がズラリ30種類以上。目の前の早川漁港で水揚げされた地魚はもちろん鮮度抜群。毎日変わるおすすめのお品も見逃せない楽しみの一つだ。



2F

## しらす専門店「漁港のしらす市場」

☎ 0465-24-7803 営 平日:11時～16時 / 土日祝:11時～17時

新名物  
沖漬しらす



生しらすは  
1Fお土産コーナーで  
絶賛発売中!

早川漁村2階にある人気店「しらす専門店」。生しらす・釜揚げしらす・しらすのかき揚げなど、しらすを食べつくしできる話題のお店。そして早川漁村の新名物、特製タレに漬け込んだ「しらすの沖漬け」は一度食べたらやみつきになること間違いなし!



## 小田原 早川漁村

☎ 0465-24-7800 小田原市早川1-9  
営 10時～22時(店舗により異なる) 休 無休

アクセス  
小田原駅からタクシーで5分  
JR東海道線早川駅から徒歩5分  
箱根湯本駅からタクシーで15分

<http://gyoson.com>



新百合ヶ丘周辺

街角レポーター・藤田優一くんの...

## 街角ワンショット vol.31



その昔、雨を降らせ、喘息を治したといわれる「霊泉の滝」。上部に不動明王が。

住宅街あざみ野の  
霊験あらたかな湧水!

いよいよ初夏の風が心地よい季節の到来ですね。桜から新緑へ...緑眩しい季節がやってきますよ~!

この時期は暑くもなく寒くもなく、カラリとした風が頬に気持ちよく、外出も楽しくなるシーズン! 皆さんはもうゴールデンウィークの予定は決まっていますか? 国内旅行に行く! いやいや、それも海外旅行!?

今年のゴールデンウィークは間に平日があるので、長い連休にはなりにくいかもしれませんが、お天気が良ければつい遠出をしたくなるもの。もちろん遠くのお出掛けも良いのですが、連休だからこそ近場で、普段行かない場所を散策というのはどうですか? これが意外と楽しいですよ。

ということで、今回は横浜市営地下鉄線ブルーラインのあざみ野駅から歩いて20分ほど、国道246号線の新石川の交差点を越えた住宅地の中にある、湧き水をご紹介します!

それは、あざみ野のある青葉区と隣接する都筑区にちよっと入った所にあり、住宅街でありながら、そこだけは木々に囲まれて、ちよっと雰囲気が違う。しかも、心なしか気温が1~2度低い感じ。

そう、ここは滝不動尊で、「霊泉の滝」とも呼ばれている場所。現在は滝ではなく、斜面から突き出た竹筒からわずかに水が出ているだけの「霊泉の滝」。

しかし! その昔、この地域で雨の降らなかつた時は、ここで雨乞いをする必要が降ったという言い伝えがあり、さらには喘息や百日咳など、この水をいただきながらお願いをすると必ず治癒したとも伝えられている、霊験あらたかな湧き水なんです。水量は少ないんですが、それでも滝壺にはキレイな水があり、竹筒の上には不動明王が祀られています。ちなみに斜面の上には不動尊の社もありますよ。

どうですか、身近にも意外な場所はある! 新緑の風に吹かれつつ、散策してみたいかがでしょうか?

### profile



街角レポーター  
藤田 優一

1年365日! 神奈川を歩(あ)んぎゃ)している、はあ~いフジタでエ~す!! 地元神奈川のことならなんでもお任せ!! 明るく元気なのが1番の取り柄です。街で見かけたら是非声をかけてくださいね~!



Fm yokohama 84.7

「THE BREEZE」月曜~金曜 9:00~12:00 On Air  
藤田優一くんの もっと知りたい神奈川! 街角レポート

かわさき・しんゆり芸術祭2014  
Arte Ricca  
shinyuri  
アルテリッカ(ARTE RICCA)とはイタリア語で「豊かな芸術」という意味の造語です。

# かわさき北部の春を彩る芸術祭 アルテリッカしんゆり2014開幕

4/26日  
5/6火(振休)

## KIDS PROGRAM キッズプログラム

0歳からのコンサート

### ズーラシアンプラスがやってきた!

ズーラシアンプラスがアルテリッカに初登場。  
ホリヤンの楽しいおしゃべりも加わって、あつという間の70分!

5/1木

①11:00開演  
②14:30開演

会場/川崎市麻生市民館ホール  
全席指定/大人3,000円 子ども1,000円(3歳~中学生)  
※3歳未満はひざ上で一人無料

- 出演/ズーラシアンプラス ●指揮/ホリヤン(堀俊輔) ●管弦楽/テアトロ・ジューリオ・ショウワ・オーケストラ
- プログラム/バンビーニ序曲、アラゴネーズ、76本のトロンボーン、ロンドンデリーの歌、フィドルファドル、森のくまさんチャイコに出会った ほか



スターダンサーズ・バレエ団 バレエ名作選

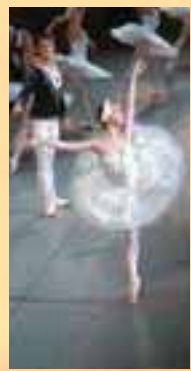
### 「白鳥の湖」全1幕 & 「くるみ割り人形」全1幕

5/3土(祝)  
①12:30開演  
②17:00開演

チャイコフスキーの名曲による大人気バレエ「白鳥の湖」と「くるみ割り人形」を一度に楽しめる豪華二本立てプログラム。

会場/昭和音楽大学テアトロ・ジューリオ・ショウワ  
全席指定/S席7,000円(子ども4,000円) A席5,000円(子ども3,000円)  
B席3,000円(子ども2,000円) ※子どもは4歳~中学生  
※S席購入のお客様(女性限定)に特別体験レッスンの特典付き

- 音楽/P.I.チャイコフスキー ●演出・振付/鈴木稔 ●指揮/田中良和
- 管弦楽/テアトロ・ジューリオ・ショウワ・オーケストラ
- 出演/スターダンサーズ・バレエ団



### アルテリッカ演芸座 子ども寄席

小学校低学年でも楽しめる落語、ものまね、腹話術!

5/3土(祝)  
18:30開演

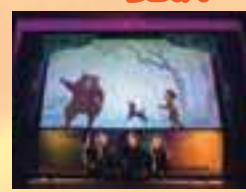
会場/新百合21ホール  
全席自由/大人2,000円  
子ども1,000円(4歳~中学生)

- 出演/桂米多朗(落語)、江戸家まねき猫(動物ものまね)、しろたにまもる(腹話術)、横田菊枝(マジック) ほか



劇団かかし座

### 影絵劇 魔法つかいのおとぎばなし



子どもたちに想像することの楽しさ、おもしろさを届けます。

5/4日(祝)  
14:00開演

会場/川崎市アートセンター アルテリオ小劇場  
全席自由/大人2,000円  
子ども1,000円(3歳~小学生)

- 音楽/石川洋光 ●脚色・構成・演出/花輪充

3歳からのマスクプレイ・ミュージカル 劇団飛行船

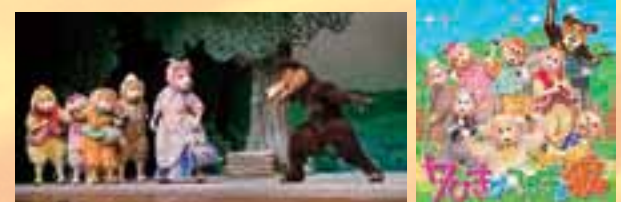
### 7ひきのこやぎと狼 ~ホリヤンと遊ぼう!~

5/5月(祝)  
①11:00開演  
②14:00開演

山本直純さんの優しい音楽! メルヘンチックな美術! 心温まる素敵な感動作を、お子さまと共にお楽しみください。

会場/川崎市多摩市民館ホール  
全席指定/大人2,000円  
子ども1,000円(3歳~中学生)

- 指揮/ホリヤン(堀俊輔)
- 管弦楽/テアトロ・ジューリオ・ショウワ・オーケストラ



人形劇団ひとみ座

### ひょっこりひょうたん島 ~泣いたトラビゲの巻~

5/6火(振休)  
①11:00開演  
②14:00開演

井上ひさしが舞台用に書き下ろした作品を放送当時の出演者の声で再演!

会場/川崎市アートセンター アルテリオ小劇場  
全席自由/大人2,000円 子ども1,000円(4歳~中学生)

- 声の出演(録音)/ガバチョ:藤村有弘、トラビゲ:熊倉一雄、サンデー先生:楠トシエ、ハカセ:中山千夏、キッド:藤田淑子



昭和音楽大学アートマネジメントコース企画

### 魅れ!! セルパン 5/4日(祝) 14:00開演

会場/昭和音楽大学ユリホール  
全席自由/一般2,500円 学生1,000円

- 出演/橋本晋哉(セルパン、チューバ)、藤田朗子(ピアノ、チャンバロ)、松平敬(バリトン)
- プログラム/「我深き淵より」「地獄の蛇よ、怖くはないのか?」「風変わりなラヴィエヌ將軍」 ほか

今を生きる古楽器セルパンの、どこか懐かしく、温もりのある響きをお楽しみください。



橋本晋哉 藤田朗子 松平敬

チケット購入ご案内

良いお席はお早めに!

ホームページから購入できます

アルテリッカ

検索

パソコン <http://www.artericca-shinyuri.com/>

携帯 <http://www.artericca-shinyuri.com/m>

ホームページから24時間対応



電話予約はチケットセンターまで  
TEL.044-955-3100 (9:30~17:00)  
主催/川崎・しんゆり芸術祭2014実行委員会

消費税改正に伴い、記事内の料金を表示した「税込」以外の「税別」の価格表示を廃止しております。4月以降、料金が変更になる場合がございますので、店舗等にて確認の上、ご利用ください。

