

新百合ヶ丘発！私の街のフリーマガジン

FREE

10

OCTOBER  
2014 Vol.38

# MiSOMo annex

[ミスモ アネックス]

／ パパ・ママ応援 ／

しんゆり & たまプラ

# キッズLIFE

親子でいっしょに  
たまプラーザ  
テラスへ

新百合ヶ丘エルミロード L-FOODS  
リニューアルオープン

スクール&レッスン

[www.mismonet.com](http://www.mismonet.com)

開催中  
10月末日迄

# 秋の大感謝祭

梅の花ポイントカード会員様《限定》企画

日頃のご愛顧に感謝致しまして、「梅の花ポイントカード会員様」に特別企画をご用意致しました。期間限定のお得な企画、是非ご利用くださいませ。

六〇〇円引  
でご提供致します。

ご自身で湯葉を引き上げ愉しめる懐石

## 梅の花膳 極

きわみ

大感謝祭特別価格

通常価格 ~~五、六〇〇円~~を

五、〇〇〇円

(税抜き)

※二名様より承ります。



### 入会のご案内

梅の花を最優先にしたいたくほど、ご利用カードがランクアップしてポイントが貯まりやすくなるお得なカードです。

無料  
入会金年会費

登録店舗以外でもご利用いただけます。  
(物販店は除く)



もも  
1,000円(税抜き)で  
10ポイント

ご利用金額累計  
3,000ポイント  
到達でみどりカードに  
ステップアップ



みどり  
1,000円(税抜き)で  
30ポイント

ご利用金額累計  
5,000ポイント  
到達できいろカードに  
ステップアップ



きいろ  
1,000円(税抜き)で  
50ポイント

【復刻】平日(昼)限定  
※土・日・祝日は除きます。

## なごみ

価格 ~~三、六〇〇円~~ (税込)を  
大感謝祭特別価格

三、〇〇〇円

(税抜き)

※「なごみ」は平成26年3月末日迄実施していたメニューです。

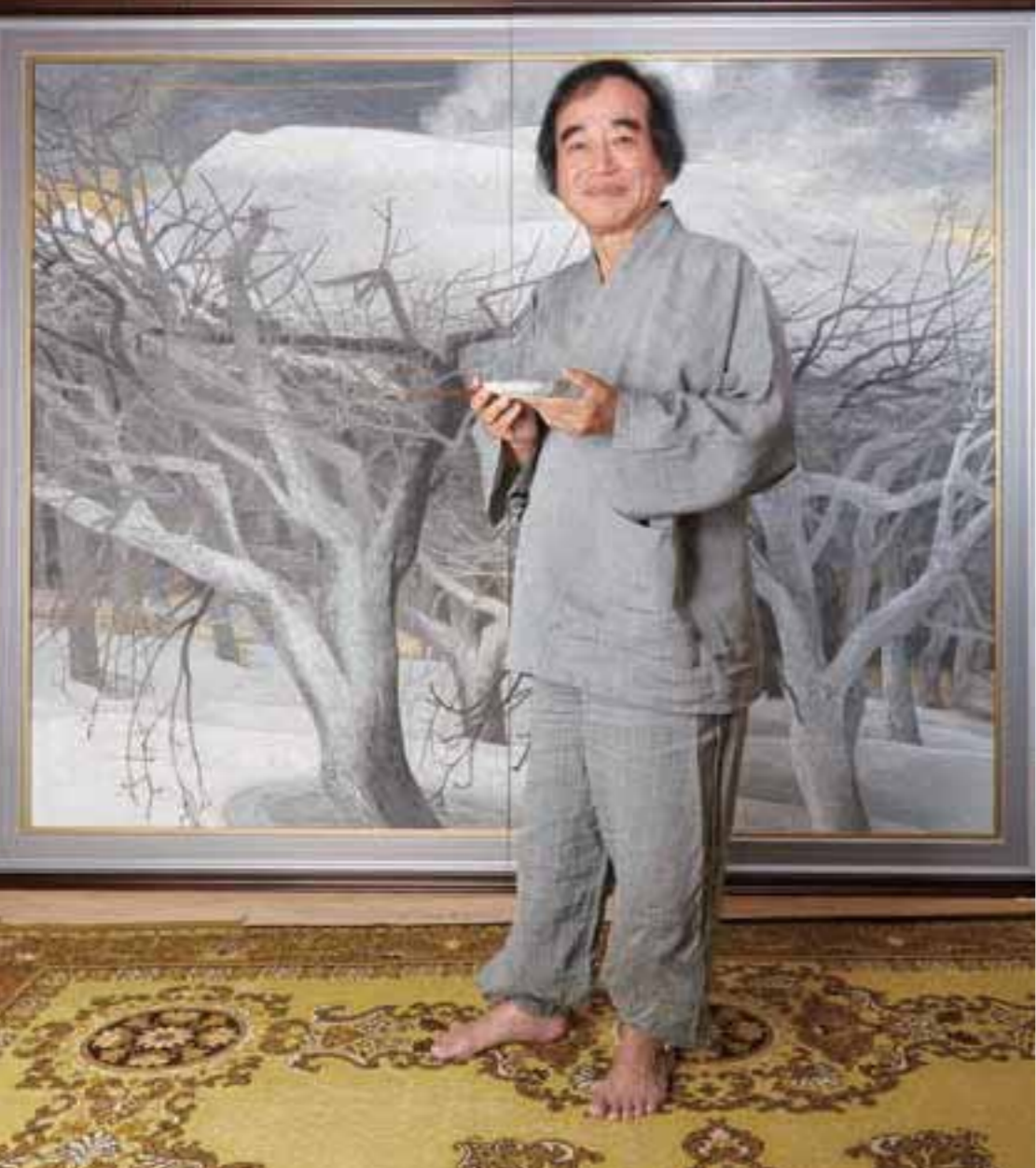
※特別企画につき、他の割引やクーポン券、梅の花ポイントカードのポイント使用、株主優待類の使用は出来ません。※すべての写真はイメージです。※器や料理の内容が変更することがございます。

## 今月の人

People  
vol.22

日本画家  
大矢 紀さん

絵を描くことは心を描くこと  
自然そのものが師匠です



おおやのりさん: 1936年新潟県生まれ。1955年「石神井川」で第40回院展初入選。その後、前田青邨、平山郁夫に師事。院展内閣総理大臣賞など受賞歴多数。紺綬褒章5回受章。作品収蔵先: 国立近代美術館、明治神宮ほか。日本美術院同人、評議員。

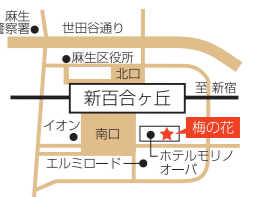
9 月上旬に開催の再興第99回院展に、「冬韻待春」(ト写真)を出品した。量3畳分の大作。りんごの木々が立ち並ぶ冬の軽井沢を舞台に、風が奏でる冬の調べを描いた。17歳で画家を志し、19歳で院展に初入選。以後、日本美術院賞、内閣総理大臣賞・大観賞など数々の賞を受賞。8月には総理官邸に3点が飾られるなど、日本を代表する画家である。「芸術に終わりはない。どこで筆を止めるか。いつも葛藤です。そこが難しさでもあり、魅力なのかもしれない。」  
「生命の胎動をテーマに、雪山や火山など壮大な自然や四季折々の花を描いてきた。自然と真剣に向き合い、対話する。「たごえ花一輪でも、それは造形の神様が作ったもの。自然の営みの中で人間も生きています。自然の営みの中で人間も生きています。自然の営みの中で人間も生きています。自然の営みの中で人間も生きています。」  
麻生区に住んで約50年。地域活動にも積極的だ。「少しでも役に立てたらうれしい」。自然をいとおむぶように、地域へのまなびも温かい。

日本画家  
大矢 紀

大矢さんへのお問い合わせは  
ミスモ編集部044-959-3750へ

湯葉と豆腐の店 梅の花 新百合丘店

川崎市麻生区上麻生1-1-1 ホテルモリノ7F 駐車場あり  
■営業時間 / [昼] 11時~16時 (L.O.15時) [夜] 17時~22時 (L.O.21時)  
■定休日 / なし  
http://www.umehohana.co.jp  
TEL.044-959-3733



施設内の  
うれしい  
point!

館内通路

吹き抜けのある館内は、リフレッシュできそう。通路が広く、ベビーカーでの買い物もゆったり。



子ども連れに  
うれしい!

キッズテラス

子どもたちに大人気! 雨の日でも遊べるキッズテラスは、スポンジ素材の遊具が中心で、小さな子どもでも安心。利用は無料。



ベビーカー  
でも気軽に

テラスキッチン

(ゲートプラザ1F)

ハンバーグ、うどん、ラーメン、ドーナツ、アイスクリームなど6店舗が入る。キッズゾーンはベビーカーも可。



楽しいイベント  
楽しんでください

フェスティバルコート

(ゲートプラザ1F)

芝生と噴水がある広場。ライブやキャラクターショーなど、子どもから大人まで楽しめるイベントも行われる。



ベビーベッド  
がずらり

赤ちゃん  
休憩室  
ベビーテラス

(ゲートプラザ1F)

県内最大級。授乳室は広く、個別スペースにはベッドとソファが。子ども用ジュース販売機、絵本もそろそろ。今年8月にリニューアルした。



夢やクッピーラムネ  
162円



家族そろって懐かしさに会いに行こう  
だがし 夢や

駄菓子と懐かしいおもちゃがいっぱい。外から眺めても店内に入っても、子どもから年配者まで楽しめる店。  
tel. 045-909-1020



サクマ製菓 夢や  
緑復刻ドロップス(ミニ缶)  
231円

三浦製菓  
昔ながらのウェハース  
324円

スタッフ  
池田 明子さん



お友達の家に遊びに行くようなつもりで、お立ち寄りください。

素敵な雑貨や子ども服でお洒落に暮らす  
quatre saisons  
キャトル・セゾン

“自然を感じながら豊かに生活するパリの暮らし”をテーマに、それを実現してくれる生活雑貨を取り扱う。  
tel. 045-904-3872



キャップ 1,944円  
ベアトル 1,296円  
カバーオール 5,724円  
(ブルー・ピンク)

キッズ  
LIFE

親子でいっしょに

洋服、プレゼント品などお探しの方、スタッフがお手伝いしますのでお気軽に。



販売スタッフ  
若浦 優子

「心地よい暮らし」を提案する店  
URBAN RESEARCH DOORS  
アーバンリサーチドアーズ

洋服だけでなく、食品や生活雑貨、家具まで取り扱い、幅広い品揃えが魅力。子ども服にも人気がある。  
tel. 045-532-3370

ドットJQソックス 540円  
オーガニック三笠ボーダー 3,024円  
オーガニックチノコックパンツ 4,104円



ゆったりとした店内で、ご家族と一緒に心地良い時間をお過ごしください。

販売スタッフ



家族みんなで楽しめるラインナップ  
UNITED ARROWS  
green label relaxing

ユニテッドアローズ グリーンレーベルリラクシング  
たまプラザ店は、メンズ・ウィメンズ・キッズ・雑貨などがそろったフルラインナップ店。おむつ交換台やプレイルームも。  
tel. 045-905-0830



たまプラザ テラスへ!

安心&楽しいキッズメニューやアイテム、お洒落な子ども服がそろったショップ、親子にうれしい充実の設備など、親子で通いたくなる魅力がいっぱい!



リラックスアロマに包まれた店内は、家族で楽しめます。



販売スタッフ  
篠谷 佑知子さん



ベビーマッサージ  
オイル(50ml)  
2,808円



ベビーパウダー(75g)  
1,944円

肌にやさしく安心なスキンケア  
NEAL'S YARD REMEDIES  
ニールズヤードレメディー

英国発のオーガニック&ナチュラルスキンケアブランド。ハーブやアロマをベースにした製品が豊富にそろそろ。  
tel. 045-905-0703

テラス席もある開放的なお店です。元気で笑顔でお待ちしています。

ホールスタッフ  
瀬川 直美さん  
篠谷 佑知子さん



キッチンスタッフ  
庄子 佑美さん

安全な材料で作るこだわりの食事&ケーキ  
à la campagne  
ア・ラ・カンパニユ

南仏プロヴァンスのような雰囲気のお店。旬の果物を中心に、こだわりの生ケーキがそろそろ。食事やカフェ利用も。  
tel. 045-904-3868



キッズプレート  
(オムライス&ハンバーグセット)  
702円 ※小学生未満限定

新百合ヶ丘



子どもたちの個性を大事に、保護者の気持ちも理解してくれるうれしいサポート。

「放課後等デイサービス」で療育を支援

障がいのある子どもたちが、放課後や長期休暇中の療育の場として利用できる支援サービス。教員資格やパラリンピックのトレーナー経験があるスタッフが子どもたちをサポートする。1階は小学生向けに遊びやパズル、クッキングを取り入れ、2階では中学生を対象に社会性を重視した内容。明るくアットホームな雰囲気でお気軽にお訪れることができる。小学生から高校生まで対象。見学随時受付。

Information

- 月曜～金曜 14時～18時
- 土・日曜 9時～17時
- ※冬休みなど、長期休みの利用も可(9時～17時)
- 定員 1日10人
- 料金 市区町村の利用負担額

自宅のような  
雰囲気  
で  
リラックス



新百合ヶ丘駅から徒歩12分。



【放課後等デイサービス】  
**あさっぶクラス千代ヶ丘**  
☎044-455-7893

川崎市麻生区千代ヶ丘4-5-12  
☎平日14時～18時、土・日9時～17時 ㊟無休

**パパママ注目** 日曜もオープン！川崎市初の小学生、中学生、クラス別支援。送迎あり。

あざみ野

特典いっぱい！一生に残る七五三撮影を

あざみ野ガーデンズにある、「技術」「空間」「おもてなしの心」がコンセプトの写真スタジオ。創業90年の技術とうれしい読者特典で、こだわりの七五三撮影が実現できる。選んだ写真はアルバムにするのがおすすめ(10カット47,000円～)。デザインやページを自由にアレンジできる。

自然光や緑を背景にできるロケーション撮影では、ナチュラルな表情を残せる。

Menu

- ミスモ読者限定 七五三撮影
- 撮影料平日3,200円、土日祝5,200円(商品代別途。写真はキャビネ4,500円、六切6,000円。データは1カット6,800円～)
- アルバム購入者に購入カットデータ進呈
- 衣裳レンタル、着付け、ヘアメイク無料
- ドレス・タキシード着替え無料
- ご両親用衣裳レンタル無料(着付け料別途)



【写真スタジオ】  
**アトリエ木下 あざみ野店**  
☎045-909-1158  
神奈川県横浜市青葉区大場町704-11  
あざみ野ガーデンズ  
☎10時～19時 ㊟火曜 ㊟あり  
http://www.photo-k.com

**パパママ特典** 1,000円OFF+携帯待受プレゼント  
購入写真データから1カット携帯待受プレゼント。【2014年11月30日迄有効】

新百合ヶ丘



挨拶や行儀もしっかり身につくと好評。朝夕の延長保育もあるので便利。

園児募集！入園予約も受付中



あふれる笑顔が印象的な地域保育園・学童保育。楽しく遊びながら、トイレトレーニングなどのしつけもお願ひできる。要望の多い0歳児、1歳児枠を増やし、2歳児までの園児を随時募集中。春の入園予約もOK。出産・引越時などに利用したい1カ月単位の一時保育もあり。

【保育施設】  
**よつばKids**  
☎044-572-1744  
川崎市麻生区上麻生4-10-5  
問い合わせ/8時30分～18時 ㊟日曜、祝日 ㊟あり  
http://yotsubakids.wix.com/yotsubakids



**パパママ注目** 0歳児、1歳児、2歳児を若干名募集！詳細はお電話を。

生田

10/19(日)1日英才体験教室

開室以来40年。卒業生が自分の子どもを通わせているほど、信頼性が高い。子どもが自ら楽しく考えることで知能を高め、頭の動きをよくするのが真の英才教育。考えることが楽しくなるような約800点の独自教材で、脳を刺激し、考える力を伸ばしていく。教室は横浜銀行と同ビル。



豊富なオリジナル教材で、楽しく考えながら知能を高める「英才教育」。



【スクール・レッスン】  
**生田英才教室**  
☎044-966-8951  
川崎市多摩区栗谷3-1-1 井田ビル210  
☎火～金9時15分～18時30分、土9時15分～17時 ㊟月・日曜、祝日  
http://www.ikuta-eisai.co.jp

**パパママ特典** 入学金・知能診断料半額  
入室の際は知能診断を実施。【2014年11月30日迄有効】

新百合ヶ丘



いつも元気いっぱい！笑顔あふれる園内。2015年4月生の見学受け付け。

ヨコミネ式保育園で体験入園&見学会！

「3歳で本が読めるようになる」ヨコミネ式教育法公式導入園の同園が、2015年4月生の親子体験入園&見学会を開催(要予約。詳細はお問い合わせを)。無料の親子英語教室体験も毎週土曜に行う。2015年4月生プレ体験(週1回)、一時保育も受け付け。新百合ヶ丘駅南口から徒歩3分。園バス運行。今秋は学童保育が、2015年春には認可保育園もスタート。スタッフ・保育士募集中。

Menu

- 英語ネイティブ講師レッスン週3時間
- 日本人英語教師(米国大学卒)レッスン週3～4回
- ミュージカルレッスン週1回
- 絵画教室月2回
- 手作り給食(2015年4月より)

全身を使って  
楽しく学ぼう



駅近で公園隣接。恵まれた環境も魅力。



【保育施設】  
**川崎認定保育園 天才キッズクラブ 新百合ヶ丘駅南口**  
☎044-952-4871  
川崎市麻生区上麻生1-3-9  
受付時間/8時～18時(月～金)  
http://www.tensaikids.jp

**パパママ注目** 子育てサロンを10/7(火)、11/4(火)、12/2(火)に開催！参加無料。

入店時または予約時に「ミスモ」の特典を見たとお伝えください。店舗によっては本誌を持参していただく場合がありますので、ミスモの特典の但し書きを必ずご確認ください。

# “鶴小”の魅力を体感しよう!



秋まつりの様子



運動会



雑木林で遊ぶ子どもたち

考える力を育むために、「質の高い体験」「成長をともしにする仲間」「学ぶ楽しさ」を重視した教育を展開。覚えるのではなく、「なるほど、わかった」と子ども自身が五感を使って、勉強の楽しさを実感することを大切にしています。校内には、緑豊かな雑木林があり、自然と触れ合いながら学べるのも魅力です。

- 入試説明会 9月25日(木) 10時40分～13時頃
- 秋まつり 10月5日(日) 9時30分～15時30分  
9時30分～12時30分 まつりのひろば  
13時30分～15時30分 おどりのひろば  
※送迎バスあり

■ 入試日程 ※願書配布中。願書は本校窓口へ提出ください

- 11月4日(火) [願書受付] 10/17(金)～24(金) [合格発表] 11/4(火) 即日郵送による
- 11月15日(土)午前 [願書受付] 11/6(木)～11(火) [合格発表] 11/15(土) 即日郵送による
- 12月6日(土)午前 [願書受付] 11/29(土)～12/3(水) [合格発表] 12/6(土) 即日郵送による

## 学童クラブ開設!

昨年、下校時間から18時までの学童クラブを開設。異年齢交流を深められ、さらに成長できる場となっている。



**和光鶴川小学校**

アクセス：小田急線鶴川駅・京王相模原線若葉台駅からバス10分、小田急多摩線・京王相模原線多摩センター駅からバス20分 ※東急田園都市線たまプラーザ駅・あざみ野駅、東急こどもの国線こどもの国駅などからスクールバス運行。新百合ヶ丘、たまプラーザ周辺にも発着所あり

鶴川



広々とした園内でのびのびと、五感を使って楽しみながら成長する子どもたち。



[幼稚園]  
**和光鶴川幼稚園**  
☎042-735-2291  
町田市真光寺町1271-1 @あり  
http://www.wako.ed.jp

**パパママ注目** 同園発行の本「うれしさを自信に～3歳児編～」を好評発売中!

9/25木開始、2歳児親子教室の参加者募集中!



## 入園説明会、保育見学会、運動会へGO

「自分っていいな」と思える子どもに育つよう、「畑を通じてぐるぐるめぐる保育」を教育目標に掲げる。野菜を育て、収穫し、それを調理して食べる活動を実施し、緑豊かな園内で虫や草花などと触れ合う自然体験を重視。木工や紙工作では本格的な道具を使い、プロの生演奏を聴かせるなど、さまざまな分野での本物の体験によって、五感を働かせて能動的に生きていく力を養う。大駐車場完備。

### Information

- 親子であそぼう会+入園説明会 9/21(日)9時30分～12時
- 保育見学会 9/26(金)・30(火)、10/9(木)・22(水)各10時～11時30分
- 運動会 10/18(日)9時～11時30分 和光鶴川小学校にて開催



自然との触れ合いで子どもたちの目がキラキラと輝く。

箱根



七五三のお祝いは忘れられない思い出に。



箱根湯本駅徒歩3分の好立地に立つ。

定評のある料理も付いた千歳プラン



## 箱根で祝う七五三 家族の大切な思い出に

家族旅行で祝う七五三は、きっと忘れられない思い出になるはず! 湯本富士屋ホテルでは、七五三のお祝いプランを用意。山野愛子美容室によるヘアメイク、着付け、記念写真2ポーズ、箱根神社・報徳二宮神社への送迎、和食・洋食・中国料理からセレクトできる料理長自慢の特別料理、お祝いケーキが付いたとっておきの内容。スタッフの温かいもてなしが評判のホテルで、大切な晴れ舞台を迎えよう。

[ホテル]

**湯本富士屋ホテル**  
☎0460-85-6111

神奈川県足柄下郡箱根町湯本256-1  
http://www.yumotofujiya.jp

### Menu

- 七五三 千歳プラン
  - ・3歳プラン 47,600円+税
  - ・5歳プラン 52,400円+税
  - ・7歳プラン 62,000円+税
- ※食事(大人2名+子ども1名)、子ども着付け&ヘアメイク、2ポーズ、お祝いケーキを含む



**パパママ注目**

七五三プラン利用で特別料金あり。1泊朝食付平日10,410円～。

**新百合ヶ丘 フルーツ教室 岡村考二フルート教室**

レベルに合わせた丁寧な指導で安心!

初心者から、音大受験の準備、専門的に勉強される方まで、各個人のレベルに合わせて基礎からしっかり丁寧に個人指導をしてくれる。岡村氏は、東京パロックアンサンブル代表、文京学院大学生涯学習センター講師。



☎044-987-1519  
川崎市麻生区白山5-1-3-508  
新百合ヶ丘駅から徒歩8分  
http://homepage3.nifty.com/  
/koji\_okamura/

レッスン ●見学随時受付中

始めるなら、この秋!

# スクール&レッスンは

**新百合ヶ丘 アンドウビーズ教室 UNDEUXビーズ教室**



ビーズで簡単! 素敵なアクセサリーを

☎090-9816-4989(安藤)  
新百合ヶ丘駅前 おけいこ工房Ⅱ(第2・4月曜 10時30分~12時30分)  
相模大野駅前 ユニコムプラザさがみはら(第1金曜 11時~13時)  
http://ameblo.jp/undoux-blog undoux\_web@yahoo.co.jp



アンドウビーズ教室では、針と糸、ワイヤー、テグスなどいろいろな材料を使ってのアクセサリーが作れます。この秋、初めてのマクラメジュエリー認定講座を開講します。7種類のアクセサリーを作りながら、マクラメの基礎となる24種類の結び方を学びます。光沢感のあるエレガントな糸や革紐など、結び素材も多種多様。基礎を学べば応用も思いのまま。お気に入りのアクセサリーを作りましょう。技能認定証取得可能。

レッスン ●マクラメジュエリー体験会 費用2,000円 要予約  
新百合ヶ丘駅前 おけいこ工房Ⅱ 10/13(祝)・27(月)・11/10(月)・24(振休) / 相模大野駅前 ユニコムプラザさがみはら 10/2(休)・3(金)・11/7(金) / スキップキッズ ポーノ相模大野(問い合わせ)

**百合ヶ丘 ジュエリー教室 アトリエ・エリーズ**

ジュエリーを作ってみませんか? 体験募集中!

ご自分でただ一つのジュエリーを作ってみませんか。初めての方でも大丈夫です! それぞれ好きな作品や眠っているジュエリーを使った作品を作る事が出来ます。ジュエリーリフォームのご相談もお受けしております。



☎044-953-1132  
川崎市麻生区百合ヶ丘1-7-77  
百合ヶ丘駅から徒歩6分  
ellys32372008@yahoo.co.jp

レッスン ●月2回コース 月謝 5,000円  
●月4回コース 月謝 10,000円  
●ワンレッスン 2時間30分  
●体験SVリング作り 2,000円

**新百合ヶ丘 教室・塾 自遊学館**

レゴロボット、算数パズル、留学の英語、囲碁

お子さんの能力開発の教室。レゴロボットは、モーター、ギア、コンピュータ、センサーを使って自分だけのロボットを作る。算数パズルは頭脳ゲームや中学入試問題を楽しむ取り組み。英語は高校、大学で留学するために。

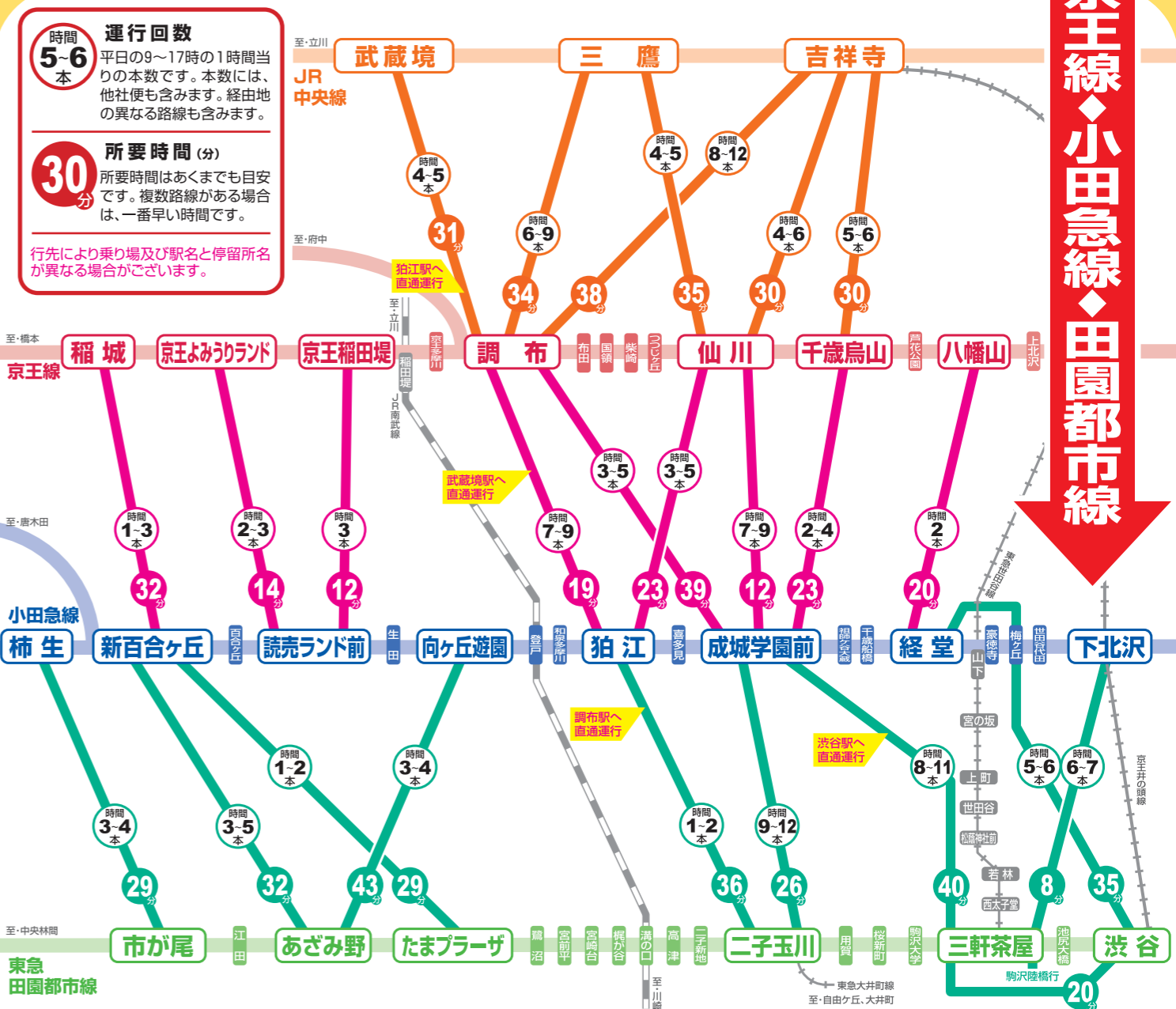


☎044-955-7272  
麻生区上麻生3-4-3-201  
新百合ヶ丘駅から徒歩7分  
info@ff-club.or.jp

レッスン ●コース 算数能力開発・中高受験・個別  
●入会金 教室5,000円・学習25,000円  
●月謝 英語・囲碁4,000円、レゴ・算数パズル6,000円 ※日時は要問い合わせ

# 駅と駅を結ぶ 小田急バス路線便利です!

中央線◆京王線◆小田急線◆田園都市線



ご乗車の際は、時刻表等でお確かめのうえ、ご利用ください。

2014年5月現在



もっと便利になります!

いつでも、どこでも携帯電話、PCからバスの運行状況が調べられます。ビジネスや、大事な用事、渋滞の心配などに便利です。携帯電話から本サービスをご利用の場合、下記にアクセスしてください。

携帯電話用 [www.odakyubus-navi.com](http://www.odakyubus-navi.com)

## 小田急路線バスナビ

**利用期間** を指定して検索 **停留所** を指定して検索 **バスと小田急線** を指定して検索

※本システムをご利用にあたっての注意事項をよくお読みのうえ、ご利用ください。

詳しくは、 [www.odakyubus.co.jp](http://www.odakyubus.co.jp) 小田急バス  小田急バス株式会社

たまプラーザ  
音楽

MUSIC PALたまプラーザ 音教楽器店



友達と楽しく  
レッスン!

先生のピアノに合わせてみんなで楽しく歌うレッスン。

レッスン

- おどのおもちゃばこ 月謝3,500円+税
- 赤りんごコース 月謝5,000円+税
- おんがくなかよしコース 月謝5,000円+税
- 幼児科 月謝7,000円+税
- ジュニアステップ基礎 月謝7,500円+税



秋の入会、大募集!  
ヤマハの無料体験レッスン

たまプラーザで50年の実績で、子どもから大人まで幅広い層に愛されている音楽教室。先生と一緒に音楽を聴いたり、弾いたり、歌ったり、動いたりすることで、「音楽を楽しむ力」を育む。1歳児～小学生のコースでは、親子と一緒に、友達と一緒に、グループレッスンで楽しく学ぶ。ただ今、秋の体験レッスン&見学を受付中! 入学金50%OFF、入会された方にショルダーバッグプレゼント(10/31迄)。あざみ野、江田、向ヶ丘遊園にも教室あり。まずは、お近くのセンターで無料体験を! この秋から始めてみよう。



音楽で感受性豊かに。無料体験受付中!

☎045-901-4511  
横浜市青葉区美しが丘1-5-4  
問い合わせ/月~土9時~20時、日9時~17時  
たまプラーザ駅から徒歩2分  
<http://www.onkyogakkiten.com/>

新百合ヶ丘・百合ヶ丘  
音楽・英語

京浜楽器 新ゆりセンター・百合丘センター

駅近! 子どもも大人もヤマハ音楽・英語体験募集

この秋は音楽・英語を始めてみては? ヤマハ音楽・英語教室では、心も体もぐんぐん成長する1歳児から3歳児まで向けの親子教室が充実している。親子で0歳から英語を学べる「えいご★デビュー」も10月開講。明るい雰囲気の人気「新ゆりセンター」、ホールやリベアールーム、楽器・楽譜の品揃

えも豊富な「百合丘センター」の両教室で、無料体験レッスンを実施中! 「百合丘センター」では大人の音楽レッスン「健康と音楽」をはじめ、大人向けの各種コースも大好評だ。また、栗平駅から徒歩1分の「栗平センター」もオープン! 生徒募集中。詳細はお問い合わせを。



みんなで仲良く歌ううれしさに、子どもたちの表情も生き生き。



ヤマハのキャラクター、ぶつぶつとホッピー。

時間がたつのを忘れる  
楽しいレッスン!



世界三大ジャズフェスタの熱気が今年も川崎に!  
Montreux Jazz Festival  
Japan Kawasaki  
ジャズ・フェスティバル・  
ジャパン・イン・かわさき 2014

毎年7月、スイスで行われる世界三大ジャズフェスティバルの一つ、「モンテルー・ジャズ・フェスティバル (MJF)」。音楽のまち・かわさきでは、この素晴らしいジャズの祭典を、2011年秋より「MJF・ジャパン・イン・かわさき」として開催し、多くの音楽ファンを魅了してきました。

今年もそうそうたるアーティストを迎えて、市内5カ所のホールを会場に熱いステージを繰り広げます。日本・スイスの国交樹立150周年に当たる今年、新たに「ジャズ・ソロ・ピアノ・コンペティション」も開催。また、「ジャズアカデミー」や「ワークショップ」、「ナイトマーケット」など楽しいイベントも多数。本物の音に触れられる絶好の機会をお見逃しなく!

公演スケジュール

- 11/22(土) ナタリー・コール  
開演: 14時  
会場: ミューザ川崎シンフォニーホール
- 11/22(土)・23(日) WINGER/SLAUGHTER  
開演: 17時  
会場: クラブチッタ
- 11/23(日) ポプ・ミンツァー・ビッグ・バンド  
開演: 14時  
会場: ミューザ川崎シンフォニーホール
- 11/24(日) 国府 弘子 with Fried Pride  
開演: 14時  
会場: ラゾーナ川崎プラザソル
- 11/25(火) 小山 太郎 Group  
開演: 19時  
会場: ラゾーナ川崎プラザソル
- 11/26(水) 渡辺 香津美×中牟礼 貞則  
開演: 19時  
会場: ラゾーナ川崎プラザソル
- 11/27(木) ユキ・アリマサ&原 朋直 duo  
開演: 19時  
会場: ラゾーナ川崎プラザソル
- 11/28(金) 由紀さおり/洗足学園ゲット・ジャズ・オーケストラ  
開演: 18時30分  
会場: 洗足学園 前田ホール
- 11/30(日) ORIGINAL PONTABOX エリックミヤシロEM.BAND  
開演: 14時  
会場: 昭和音楽大学 テアトロ・ジーリオ・ショウワ



7/31に行われた記者発表会には、スイスのMJFにも出演したサックスの第一人者・本田雅人さんも登場。

チケット好評発売中 詳しくはHPにて <http://www.montreuxjazz.jp/kawasaki/2014/>  
■チケットのお申し込み&お問い合わせ  
MJF・ジャパン・イン・かわさき2014チケットセンター TEL.044-222-5800 (9時30分~17時)

わかりやすい指導でママと一緒に楽しく。



リズムに合わせて  
楽しく健康促進!



秋の入会キャンペーン 11/29出まで

- ヤマハ音楽・英語教室 各コース
1. 体験レッスン無料
  2. 音楽・英語教室W入会で月謝割引
  3. 体験レッスン当日入会は入会金50%OFF

★新ゆりセンター、百合丘センター、栗平センターにて各コース開講!  
詳細はHP、電話にてお気軽にお問い合わせを。体験無料、見学も随時募集中!

レッスン

- 赤りんごコース(月3回) 月謝5,000円+税
- えいご★デビュー(月2回) 月謝3,500円+税
- リズムポケット(月3回) 月謝6,000円+税
- 健康と音楽(月3回) 月謝6,000円+税
- 大人のピアノ(月2回) 月謝6,000円+税~

京浜楽器 新ゆりセンター  
☎044-951-9233

川崎市麻生区上麻生1-7-14 パストラル新百合II2F  
◎10時~18時 ◎日曜、祝日 新百合ヶ丘駅から徒歩5分  
<http://www.keiingakki.co.jp/>

京浜楽器 百合丘センター  
☎044-966-4538

川崎市麻生区百合丘1-19-8  
◎10時~21時 ◎日曜、祝日 百合ヶ丘駅から徒歩2分  
<http://www.keiingakki.co.jp/>

芦ノ湖畔で  
伝統のフレンチを

山のホテルのフレンチレストラン「ヴェル・ボワ」は、芦ノ湖と庭園の眺めを独り占めできる、ぜいたくなロケーション。フランスで修業を重ねたシェフによる目にも華やかなフランス料理は、季節の幸をふんだんに使って、幅広い世代に愛されている。料理をより豊かに演出するソムリエが選ぶワインにも定評がある。大切な人との集まりや特別な日の食事会には個室もおすすめ。

[元箱根]  
山のホテル フランス料理レストラン  
ヴェル・ボワ

☎0460-83-6321  
神奈川県足柄下郡箱根町元箱根80  
営業11時30分～14時(L.O.)/17時30分～20時30分(L.O.) ⑧無休 <http://www.odakyu-hotel.co.jp/yama-hotel>



注目

食事の後は、庭園で散歩も楽しめる。初秋はバラが見ごろ。



人気のランチ「伝統のハンバーグコース」。熟練シェフこだわりの味を心ゆくまで堪能したい(上)。明るくモダンな店内(下左)。

- Menu
- ランチコース 5,702円
  - 伝統のハンバーグコース 4,158円



源泉100%の温泉と  
滋養たっぷりの鍋

食事処「山法師」のすっぽん鍋は、良質のコラーゲンが多く含まれた美容にうれしいメニュー。すっぽんは、たんぱく質やアミノ酸も豊富で、滋養の王様とも言われている。鍋の締めはコラーゲンが溶け込んで濃厚な旨みがかせになる雑炊で。また、「手打ち蕎麦 岩清水」は江戸前の辛めにつゆが、そばの味を引き立てる。源泉100%の温泉と滋味豊かな料理が、疲れた体と心への最高の贈り物に。

[箱根湯本]  
天山湯治郷  
☎0460-86-4126

神奈川県足柄下郡箱根町湯本茶屋208  
「天山」営業9時～23時(最終受付22時)  
⑧無休 入館料/大人1,300円 「山法師」営業11時30分～14時(L.O.)/18時～21時(L.O.) ⑧木曜 「岩清水」営業11時30分～16時(L.O.) ⑧木・金曜



注目

温泉を使った料理を楽しむ「楽天」席とカフェ「うかれ雲」も人気。



すっぽん鍋は特に女性に人気(上)。そばのほのかな甘みと風味が魅力(下左)。5カ所の源泉から湧く良質な湯を堪能(下右)。

- Menu
- すっぽん鍋(2人前より) 1人前4,104円
  - ざる(黒蕎麦) 735円



9/13(土)  
AM10:00より  
チケット予約開始

チケット取り扱い  
箱根ホテル小涌園  
☎0460-82-4111  
(9:00～18:00)

ローソンチケット  
☎0570-084-003  
(Lコード:39970)

[プロフィール]  
速水もこみち(はやみもこみち)  
1984年8月10日生まれ、東京都出身。  
2002年にドラマ「逮捕しちゃうぞ」で俳優デビュー。  
2011年にスタートした、毎月曜～金曜のNTV系「ZIP!」の料理コーナー「MOCO'Sキッチン」にレギュラー出演中。  
2014年は、NHK大河ドラマ「軍師官兵衛」に出演中。  
10月スタートのNTV系連続ドラマ「地獄先生ぬ〜べ〜」(毎週土曜日21時)に出演。  
12月全国ロードショー「海月姫」へ出演。(配給:アスミック・エース)



ランチ&トークショー at 箱根小涌園  
速水もこみち  
日程 2014年 12月13日(土)

受付/10:00～ 食事/11:30～ トークショー/13:30～

お一人様  
¥15,000 お食事・トークショー・消費税・サービス料含む

会場  
箱根ホテル小涌園  
コンベンションパレス「蓬萊」  
※食事とトークショーは別会場となります。

交通  
小田急線箱根湯本駅より  
箱根町・元箱根港行きバス  
(所要時間:約20分) 小涌園下車  
〒250-0407 神奈川県足柄下郡箱根町二ノ平1297  
(駐車場について)ご来園のお客様の駐車場はユネッサン駐車場(1日1,200円)のご利用となります。混雑も予想されますので、ご来園の際は、公共交通機関のご利用をおすすめいたします。

箱根ホテル小涌園  
HAKONE HOTEL KOWAKIEN  
<http://www.hakoneho-kowakien.com/>  
☎0460-82-4111

5月オープンの宿で  
自慢の湯を独り占め

オープン以来、プライベート感を重視した湯宿として人気上昇中。仙石原の静寂なリゾート地に行き、全9室には源泉かけ流しのにがり湯が楽しめる半露天風呂を設置。食事もお個室ダイニングでいただくため、誰にも気兼ねせずに過ごすことができる。半露天風呂から望む富士山や四季折々の景色は見事。夕食は、相模湾の魚介類や西湘野菜など地元食材を生かした絶品の会席料理を堪能して。

[仙石原]  
箱根湯宿 然-ZEN-  
☎0460-84-2400

神奈川県足柄下郡箱根町仙石原1245-96  
電話予約受付/10時～20時  
箱根登山鉄道箱根湯本駅からバス40分  
<http://www.hakone-ren.com>



注目

全客室に、雄大な自然が一望できる半露天風呂を用意。



タイプの違う9室を用意(上)。夕食には、話題のA5ランクふじやま和牛が登場(下右)。部屋の窓からは富士山の雄姿も(下左)。

- Menu
- 宿泊料金/1泊2食付 25,000円～全客室半露天風呂付き(和洋室・洋室ツイン・洋室ダブル)。ウェルカムドリンク・客室内冷蔵庫内ドリンク無料。全客室にエスプレッソマシーン・無料Wi-Fi完備。





新百合ヶ丘 グルメ

七五三など特別な集まりには、秋の味覚を存分に

特別な集まりやお祝いごとは、優雅な空間で旬の美味を心ゆくまで楽しみたい。旭館本館・別館では、秋の味覚が詰まったコースが特別価格で登場！「秋風(しゅうふう)の膳」は、松茸のおひたし、戻りカツオ・フグ刺身、天ぷら、握り8個、茶碗蒸し、お椀が付いた大満足のコース。ちょっとぜ

いたく楽しみたい時は、さらに十勝ハーフ牛ステーキや松茸土瓶蒸しが付いた「おもてなし膳萩」がおすすめ。ともに10月末まで。七五三のお祝いでの利用も予約受付中！握り、ステーキ、デザート、ジュースが付いている「お子様御膳」(本館限定)で、健やかな成長を祝おう。



開放感あふれ、優雅に食事が楽しめる本館。



松茸など旬の食材がたっぷりに入った「秋風の膳」。

グレードアップしたいなら「おもてなし膳萩」を！



2名から28名まで利用できる個室も！

ランチや個室が豊富な別館

新百合ヶ丘駅徒歩2分の別館では、カウンター席や握りごたつ式の個室、座敷を完備している。握りやちらしなど、お得なランチメニューも豊富。

●別館限定「ランチセット」  
握り、サラダ、茶碗蒸し、お椀、デザート付きで1,600円+税。



Menu

- 秋風の膳 特別価格4,800円+税
- おもてなし膳 萩 特別価格6,400円+税
- 秋の季節膳 特別価格2,900円+税
- お子様御膳 2,600円+税

※お子様御膳以外は10月末まで  
※特別価格は前日までに要予約

旭館総本店 新百合ヶ丘本館  
☎044-951-3334  
川崎市麻生区万福寺1-15-12  
営業日 11時30分～15時(L.O.14時30分) / 16時30分～22時30分(L.O.21時30分)、土・日・祝 11時30分～22時(L.O.21時) ㊿無休 ㊿あり

旭館総本店 新百合ヶ丘別館  
☎044-951-1888  
川崎市麻生区上麻生1-3-2 香番館ビル2F  
営業日 土 11時30分～15時(L.O.14時30分) / 16時30分～22時30分(L.O.21時30分)、日・祝 11時30分～22時(L.O.21時) ㊿月・火曜 ㊿あり

出前メニュー割引  
5,000円(税込)以上500円OFF、10,000円(税込)以上1,000円OFF。エリアは要確認。【2014年11月30日迄有効】

MiS-MO ミスモ

全85軒掲載



美味・美食満載！  
“箱根&小田原”の  
グルメガイド決定版  
全店取材 85軒

箱根&小田原の  
グルメガイド

定価 1,000円+税 A5判 176ページ オールカラー  
全国の書店、箱根・小田原周辺のコンビニで発売  
取扱店はお問い合わせください

INCLUBE 株式会社 インクループ

TEL 044-959-3750 / FAX 044-959-3751

〒215-0021 川崎市麻生区上麻生1-5-1 りそな新百合ヶ丘ビル 5F  
www.mismonet.com E-mail inclube@mismonet.com

あざみ野 グルメ

## 七五三など祝い膳はこだわり懐石弁当で

旬の食材を使った季節感あふれる有吉の本格京懐石料理は、健康的でおいしいと幅広い世代に人気。お座敷やカウンター席は落ち着いた雰囲気、ゆったりできる。お祝い事の集まりに、小上がり風の座敷が使われることも多い。また、配達可能エリアなら、料亭の味を自宅で楽しむこともできる(要問い合わせ)。お祝い弁当、お祝い七五三弁当、お子様弁当などの祝い膳は、七五三にもおすすめです。

個室で、特別なひとときをゆっくりと



毎年人気の三段重おせちは、現在、予約受付中。



Menu

- お祝い弁当 5,700円+税
- お祝い七五三弁当 4,500円+税
- 玉手箱弁当折箱 2,710円+税
- 懐石弁当 4,300円+税
- お子様弁当 2,000円+税
- ※お弁当は要予約(2個から配達可)



厳選食材をふんだんに盛り込んだ「お祝い弁当」で忘れられない思い出を。



**懐石料理 有吉**  
☎045-902-0335  
横浜市青葉区もみの木台6-8  
◎11時30分～14時30分/17時～21時30分 ◎木曜 ◎あり  
<http://www.ariyoshi.com/>

**注目** お弁当は配達OK! 自宅での大切な集まりやお祝いにも便利。

新百合ヶ丘 グルメ

## 人気の絶品ハンバーグがディナーでも



大きくカットされた具材で、食感が楽しめるハンバーグ(250g)。



シェフが惚れ込んだ牛肉100%で作る人気のハンバーグ。これまでランチ限定だったが、好評につき、ディナー「秋のコース(ステーキと選択可)」(4,990円+税)にも登場する。ランチのハンバーグセットは1,800円+税。七五三のお祝いにはプレゼントを用意。個室予約はお早めに。

**注目** ミンチを使わず、厳選牛と玉ねぎだけで作る極上のハンバーグ。



**創作料理 しもかわ**  
☎044-952-2941  
川崎市麻生区上麻生4-35-5  
◎平日11時30分～13時30分(土・日・祝～14時)/17時30分～22時(L.O.20時30分) ◎月曜、第1・3火曜(祝日の場合は翌日) ◎あり

あざみ野 グルメ

## うかい創業50周年記念特別コースに舌鼓

あざみ野の丘の上に佇む花と緑に囲まれた格調高い洋館。そこには美食家をうならせる「うかい料理」の世界が広がり、最上級の黒毛和牛をはじめ、秋を感じる旬の食材をふんだんに使った新メニューがそろそろ。10/15(水)から21(火)まで「創業50周年記念特別コース」をどうぞ。

うかい創業50周年記念特別コース、旬の味覚とうかい牛コース、ともに14,040円。



**あざみ野うかい亭**  
☎045-910-5252  
横浜市青葉区あざみ野南2-14-3  
◎11時30分～23時(L.O.ランチタイム15時/ディナータイム21時)  
◎水曜(10/15(水)は営業) ◎あり  
<http://www.ukai.co.jp/azaminno>

**ミスモ特典** 50周年記念シャンパンサービス  
全コース対象。「ミスモを見た」と予約の上、平日15時～18時ご来店の方。【2014年10月21日迄有効】

百合ヶ丘 イベント

## 名演奏を聴いて和む秋の宵

ミュージックシティ百合ヶ丘にて、元ウィーンフィルチェロ奏者アダルベルト・スコッチッチ&ピアニスト上野優子のデュオリサイタルを開催。10/9(水)19時から、3,500円。ベートーヴェン、バッハ、シューベルト、シューマンらの名曲を奏でる。詳細はお問い合わせを。

チェロ奏者、アダルベルト・スコッチッチと、ピアニスト上野優子によるリサイタル。



**京浜楽器**  
ミュージックシティ百合ヶ丘  
☎044-966-5121  
川崎市麻生区百合ヶ丘1-19-8 ◎10時～18時 ◎火曜、第3月曜  
<http://www.keiingakki.co.jp>

**注目** ウィーンの良き時代を知る世界的チェリストの演奏をこの機会に!

七五三のご祈願は  
柿生のこんぴら様へ



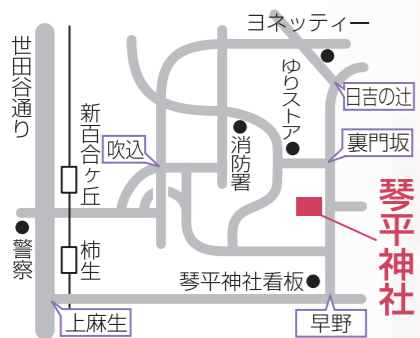
七五三

武州 柿生 琴平神社

お子様のすこやかな成長を  
お祈り申し上げます。

ご神徳を授かりますよう  
御祈願申し上げ、神札(おふだ)と  
お子様の成長を応援する  
記念品をお渡しします。

※ご祈願は  
毎日午前九時から午後四時半まで  
受付いたします。



川崎市麻生区王禅寺東 5-46-15  
電話：044(988)0045

駐車場150台

# 小田急住まいのプラザ出張イベント

## in 新百合ヶ丘エルミロード

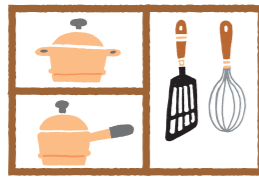
日時：10/4(土)・5(日) 10:00~18:00 会場：1階吹き抜け広場

5周年記念!

2014  
10/4(土)

すっきり暮らす! 笑顔収納セミナー  
~キッチン収納のコツお見せします~

1回目 11:00~  
2回目 14:00~  
※各回40分程度



すっきり快適に暮らすための収納のコツを収納のプロが実演しながらアドバイスします!!  
※セミナー時刻の1時間前からイベントスペース受付にて整理券を配布させていただきます。

講師  
暮らしstyle  
大熊 千賀



ファミリーコンサート  
~木管五重奏~

1回目 13:00~  
2回目 15:30~  
※各回30分程度



演奏者:アーロム木管五重奏団  
クラシックから人気映画の楽曲など、お子様も大人の方も楽しんでいただけるコンサートです。

自然ふれあい教室  
とりのモビールづくり

時間 10:00~12:00  
14:00~17:00  
※所要時間約20分



プロデュース:よそ見屋ぶるこ  
周辺に住む野鳥について学びながらとりのモビールを作ります。インテリアにもなります!

※数に限りがございます。

参加費:200円/1作品

2014  
10/5(日)

なるほど納得!  
「頭のよい子が育つ家」セミナー

研究成果をもとに商品化された子育て住宅「頭のよい子が育つ家」のポイントや、取り入れ方をメディアなどでも活躍する四十万先生が伝授します。  
※セミナー時刻の1時間前からイベントスペース受付にて整理券を配布させていただきます。

時間 13:00~  
※1時間程度

講師

㈱SOFホールディングス 代表  
四十万 靖



きゅんたと  
写真撮影!

時間 11:00~11:30  
15:00~15:30



お子様に大人気の小田急バスのマスコットキャラクター「きゅんた」と一緒に記念写真を撮りませんか?

小田急バス  
マスコットキャラクター きゅんた

フォトカード  
を作ろう!

時間 10:00~12:00  
14:00~17:00  
※所要時間約15分



プロデュース:  
クリエイティブメモリーズ 公認講師  
好きな色・柄のキットを選んで、ミニミニハウスを作ろう。くるとめくれば写真立てに変身!

※数に限りがございます。

参加費:200円/1作品

※イベント内容は一部変更する場合があります。あらかじめご了承ください。

住まい空間プロデューサー

小田急不動産

新ゆりかご住まいのプラザ

イベントのお問い合わせは

小田急不動産

国土交通大臣(13)第1168号

小田急ハウジング

☎0120-090-918(代)

受付:10:00~18:30 水曜定休

詳しくは「住まいのプラザ」検索

ありがとう



新百合ヶ丘周辺

街角レポーター・藤田優一くんの...

街角ワンショット vol.36



ジョギングやサイクリング、野球やゴルフなど楽しめる多摩川沿いには、休憩スペースやトイレ、シャワー室がある交流施設も。

秋風に誘われて  
リバーサイドウォーク

2014年も、今月を入れてあと3ヶ月。月日が経つのは早いものです。ついこの間まで夏だと思っていたのに、気がつけば秋。神奈川での紅葉はまだですが、どんどん秋も深まって中秋から晩秋、そして冬へと向かっていくことを思うと、今年もあと少しだな〜なんて感慨深くなりませんか?

さて、そんな10月の話題は秋のリバーサイドウォークのススメ。実は多摩川沿いに素敵な交流施設ができています。その名も「多摩川交流センター」。多摩川は神奈川と東京の間を流れる全長138kmの一級河川。川沿いは1年を通してジョギングやサイクリングを楽しむ人たちが多く、河川敷で野球やゴルフなどを楽しむ方も目にしますよね。

そんな多摩川沿いに去年10月にできたのが、多摩川交流センター。場所は川崎市幸区古市場エリアで、すぐそばには国道1号線(第三京浜)の多摩川大橋がかかっています。多摩川の河川敷のゴルフ場になっているその土手に多摩川交流センターはありますが、何でも多摩川の利便性は河川敷の公園や土手への散策など、年間およそ2000万人とも言われています。ですが、一般の方が利

用できる施設ってほとんどなかったことから、この多摩川交流センターは誕生したそうなんです。

センター内1階には休憩スペースやトイレ、シャワー室もあり、運動する方などにもうれしい施設。また、カフェなども入っていて、お茶をしたり、駐輪場の所には無料の空気入れの貸し出しも。さらに屋上も休憩スペースになっているので、多摩川の風を感じつつ、ちょっと高い所から景色を眺めるなんてこともできるんですよ。もちろん、入場無料。この秋は、交流施設もある多摩川沿いを、リバーサイドウォークしてみませんか? ワタクシも秋風に誘われて、お散歩に行こうかな〜!

profile



街角レポーター  
藤田 優一

1年365日! 神奈川を行脚(あんぎゃ)している、はあ〜い! フジタでエ〜す!! 地元神奈川のことならなんでもお任せ!! 明るく元気なのが1番の取り柄です。街で見かけたら是非声をかけてくださいね〜!



Fm yokohama 84.7

「THE BREEZE」月曜~金曜 9:00~12:00 On Air  
藤田優一くんの もっと知りたい神奈川! 街角レポート

**New!**  
&  
**Renewal**

# 新百合ヶ丘エルミロード 地下1階 L-FOODS リニューアルオープン

多くのグルメを満足させるL-FOODSに、新しく8店舗が誕生。リニューアルオープン店も多数あり、ますます充実した食品フロアに。

新しい味わいを  
楽しみに  
出かけよう!



新百合ヶ丘エルミロード  
TEL: 044-965-3111 川崎市麻生区上麻生1-4-1  
営業時間: L-FOODS10時~21時、エルミロード専門店10時~21時、  
レストランフロア11時~22時30分  
<http://www.l-mylord.com/>

9/20(土)  
New Open

## とんかつ新宿さぼてん (とんかつ)

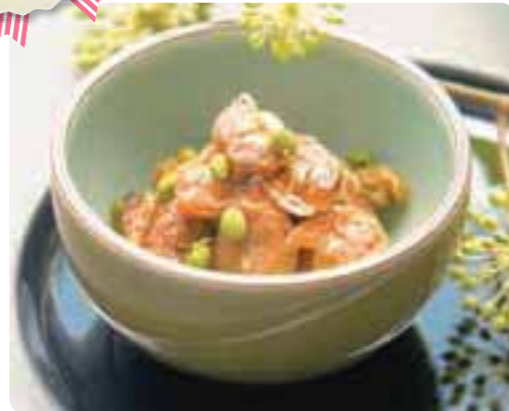


柔らかくジューシーなとんかつ

食の安全と楽しさにこだわる店。オリジナルブランド「三元麦豚」に特製のパン粉と油を使い、店内で揚げる。

9/13(土)  
New Open

## 新橋玉木屋 (佃煮)



伝統の味を食卓に

創業232年。佃島の漁民に倣った「つくだ煮」で知られる老舗。家伝の煮豆は作家、永井荷風も著書に記したほど。

9/20(土)  
New Open

## ドンク・ミニワン (ベーカリー)



小麦粉本来の  
風味が豊か

明治38年創業の製パン技術で、小麦粉本来の風味を引き出す。粉から仕込み、成形から焼き上げまで一貫工程で。

9/20(土)  
New Open

## PAOPAO (中華点心)



宝物のように心を  
込めて包む

お餅のような白い艶の脂肪をもつ、きめ細かく柔らかな肉質の和豚もち豚など、こだわりの素材を使用。職人が厨房で手作りする。

9/13(土)  
New Open

## トップス (洋菓子)



変わらぬおいしさが魅力

50年愛され続ける、変わらぬ味のチョコレートケーキ。3層のスポンジの間にフルミとチョコレートクリームをサンド。

9/13(土)  
New Open

## 東京ひよ子 (和菓子)



大正時代から愛される  
可愛い姿

職人が丹念にさらした白雪餡、ひよ子専用製粉された小麦粉を使うなど、材料や調理法にこだわり、変わらぬおいしさをお届けする。

9/20(土)  
New Open

## 銀座 縁 (焼鳥・鶏惣菜)



ひと手間かけたワンランク上の味

厳選銘柄鶏を使うなど、ワンランク上の味わいにこだわった焼鳥・惣菜・お弁当の店。すべて店内のキッチンで作る。

## ほかの店舗もリニューアル & 移転オープン!

- 八百一 (青果)
- 京樽 (すし弁当)
- 崎陽軒 (シウマイ・弁当)
- 赤坂柿山 (和菓子)
- イルフェジュール (洋菓子)
- 柿安 (精肉)
- おかず本舗 佃浅 (和惣菜)
- 伊藤園 (お茶・海苔)
- 尾張 松風屋 (和菓子)
- ユーハイム (洋菓子)
- 北辰 (鮮魚)
- 大戸水産 (塩干物)
- 文明堂 (和菓子)
- フーシェ (洋菓子)
- ニコラス (洋菓子)
- 北辰鮎 (寿司)
- 丸越 (漬物)
- 新杵 (和菓子)
- モロゾフ (洋菓子)

## 鹿鳴館 (洋菓子)



宝石のように  
輝くスイーツ

果実のおいしさを閉じ込めた「グレースデー」はギフトに最適。256層のバター風味豊かなリーフパイも。

9/20(土)  
New Open

# T ensai K ids C lub

天才キッズクラブ ヨコミネ式



2015年春 認可保育園スタートにつき

# スタッフ・保育士 募集中!

2015年4月生 願書受付中

保育士・幼稚園教諭・栄養士・看護師 (無資格者の方もご相談ください)



## 保育内容

- 英会話(外国人講師&日本人)
- 知育(専任講師)
- アート(専任講師)
- ダンス(プロダンサー)
- スイミング
- 手作り給食 (2015年4月よりスタート)



## こちらも受付中!

2015年4月生  
プレ保育(週1回)  
月曜コース/水曜コース  
9:15~11:30

### 一時保育

無料

子育てサロン  
毎月第一火曜日に開催

親子英語教室体験  
(毎週土曜日)

無料

天才キッズ  
園バス  
元気と笑顔を  
運びます!



# T ensai K ids C lub

天才キッズクラブ ヨコミネ式

川崎認定保育園  
**天才キッズクラブ** ヨコミネ式

天才キッズクラブ 検索 <http://tensaikids.jp>

新百合ヶ丘駅園 ☎044-952-4871

川崎市麻生区上麻生1-3-9  
受付時間/8:00~18:00(月~金)

万福寺園 ☎044-322-9739

川崎市麻生区万福寺4-9-1サンヒル・コザワ1F  
受付時間/8:00~18:00(月~金)



本誌掲載の情報は2014年9月現在のものです。本誌に掲載の情報は、  
掲載面額の記載(十位)を除き、税込価格です。料金は変更される場  
合がございますので、店舗に確認の上、ご利用ください。

