

新百合ヶ丘発！私の街のフリーマガジン

FREE

MiS-Mo
[ミスモ アネックス] annex

12
DECEMBER
2014 Vol.40



新百合ヶ丘・たまプラーザ周辺

みんな満足！
忘・新年会

Gourmet Guide

保存版

🎁 クリスマス&年越しガイド

www.mismonet.com



今月の人

People

vol.24

あざみ野うかい亭
料理長
岡本 譲さん

もう一度来たくなる
心地よさを味わってください

おかもと ゆずる さん：1972年生まれ。フレンチの名店「クイーン・アリス」に14年間勤めた後、渡米。サンフランシスコのホテルなどで4年間シェフを経験後、うかい亭へ。銀座、八王子、横浜の店舗を経て、2014年7月から現職。

あざみ野うかい亭

☎045-910-5252
横浜市青葉区あざみ野南2-14-3
<http://www.ukai.co.jp/azamino>

和 と洋が融合する独特の食空間で知られる「あざみ野うかい亭」で、7月から料理長を務めている。「2014年はうかいグループの創業50周年。10月に実施した記念の特別コースでは、多くのお客様に喜んでいただきました」

静岡県出身。実家が鮮魚店で仕出しも行ってたことから、子どもの頃から料理に慣れ親しんだ。本で見たフランス料理の世界に憧れて洋食の道へ。アメリカのホテルやレストランでいるいろいろな料理を経験したことが、今に役立っているという。

鉄板料理はお客様の前で調理するライブ感が魅力。いかにお客さんに楽しんでもらうか、見せ方やサービスなどに気を配る。「お客様が結婚して子どもや孫を連れてくるなど、つながりができるのも、うかいならではの。店でプロポーズしたいと相談を受けたときは、デザートの中に指輪をしのばせ、サプライズを演出しました」。料理がおいしいのは当たり前。プラスαの温かさで、地域に根差した店を目指す。



おいしいエルミでもっと笑顔に。

L・DINING

L-MYLORD 5F RESTAURANT FLOOR 11:00~22:30



味わい豊かな17店舗のおいしさをご用意しました。

虎包
中国料理
虎包(フーパオ)

つづらお
おそば・お惣菜・おさけ
つづらお

Papa Milano
ピッツァ&パスタ
パバミラノ

はーべすと
自然食バイキング
自然食バイキング
はーべすと

Cafe Du Monde
CAFÉ & BEIGNETS
カフェ&ベニエ
カフェ・デュモンド

うなぎ
赤坂 ふぎぬき

とんかつ
いなげの家
とんかつ
和らぎの家

廻り鷹
回転寿司
寿司鷹

杵屋
うどん・和食
杵屋

SHANE'S BURG
ハンバーグ&ステーキ
シェーンズバーグ

江戸前
お好み焼・もんじゃ焼
江戸前
江戸前お好み焼・もんじゃ焼
こてがえし

しゃぶしゃぶ
しゃぶしゃぶ但馬屋

牛たん
牛たん炙り焼定食屋
牛たん さちのや

Ducky Duck
パスタ&ケーキ
ダッキーダック

サ・どん
海鮮どんぶり
ザ・どん

TO THE HERBS
PIZZA & PASTA
イタリアン
トゥザハーブズ

山頭火
らーめん
山頭火

L・MYLORD
新百合ヶ丘エルミロード

神奈川県川崎市麻生区上麻生1-4-1 www.l-mylord.com



みんな満足! 忘・新年会



ふぐ、蟹、すしを満喫する4,600円+税の特別価格で(写真は鍋コース4名分)。

冬のぜいたくコース!
美味三昧を特別価格で

お米やしょうゆ、素材一つひとつにこだわる旭鮨で毎年大好評の「ふぐ蟹すし」は、旬の味覚を味わえるぜいたくなコース。先付、フグ刺身、タラバガニが付き、フグちり鍋で温まる「鍋コース」、寿司を存分に味わう「すしたっぷりコース」、"ふぐ蟹すし"をフルコースで楽しめる「特選コース」の3種類のコースが本館、別館で楽しめる。70名までOKの本館は、大勢の集まりから、和モダンな個室でくつろげる小人数の集いまで、幅広く対応できる。別館はカウンター、掘りごたつとテーブル席の個室を用意。それぞれ用途に合わせて利用できるの、多様楽しみたい。



落ち着いた和モダンの空間が広がる本館。

年末年始は自宅で
出前寿司もおすすめ!



十勝ハーフ牛のぜいたくなしゃぶしゃぶコースもあり。

おすすめ宴会メニュー!

- ふぐ蟹すしコース(特別価格)※前日までに要予約
- すしたっぷりコース4,600円+税
- 鍋コース4,600円+税
- 特選コース6,000円+税
- +フリードリンク(120分) ...6,019円+税
- +フリードリンク(120分) ...6,945円+税

新百合ヶ丘 すし・しゃぶしゃぶ・フレンチ

旭鮨総本店 新百合ヶ丘本館
 ☎044-951-3334 川崎市麻生区万福寺
 1-15-12 ㊟平日11時30分~15時(L.O.14時30分)/16時30分~22時30分(L.O.21時30分)、土・日・祝11時30分~22時(L.O.21時) ㊟無休(12/29月~31日は出前のみ営業) ㊟110席 ㊟あり(3室、4名~24名) ㊟可(50名以上、応相談) ㊟あり

旭鮨総本店 新百合ヶ丘別館
 ☎044-951-1888 川崎市麻生区上麻生
 1-3-2 杏香館ビル2F ㊟平日:土11時30分~15時(L.O.14時30分)/16時30分~22時30分(L.O.21時30分)、日・祝11時30分~22時(L.O.21時) ㊟無休(11月末までは月曜休。1/1祝休) ㊟47席 ㊟あり(5室、4名~24名) ㊟可(30名以上、応相談) ㊟あり

ランチや個室が豊富な別館

新百合ヶ丘駅徒歩2分の別館では、カウンター席や掘りごたつ式の個室、座敷を完備している。握りやちらしなど、お得なランチメニューも豊富。
 ●別館限定「ランチセット」
 ・握りorちらし、サラダ、茶碗蒸し、お椀、デザート付きで1,600円+税。



ミスモ特典 ドリンク1杯サービス

本誌持参でお食事された方。10名まで。別館・本館ともに昼・夜利用可。[2015年1月31日迄有効]

神戸牛フェア

クリスマスディナー ブライダルフェア
忘・新年会

神戸牛とは 日本三大和牛のひとつ。兵庫県で生産された「但馬牛」の中でも、日本一厳しい規定を満たした最高級の牛のみが神戸牛と名乗れます。



写真はイメージです

ご夫婦、恋人、親子、お友達...大切な人と過ごす特別な時間。シェフ厳選の旬の素材を使った特別限定メニューをお楽しみください。

12/23(祝)・24(水)・25(木)

❄️ 神戸牛スペシャルディナー ¥12,000
❄️ クリスマスディナー ¥10,000

※要予約。いずれも会員価格 税、サービス料別

23日・24日(送迎バスあり) 18:00 送迎バス町田駅出発/18:30 チャペルミサ/19:00 Xマスディナー
25日 11:30 通常ランチ及びXマスランチ/19:00 Xマスディナー

ちょっとリッチに 神戸牛で忘新年会

※前日までにご予約下さい。送迎バスあり。

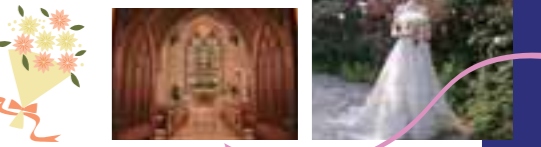
- 神戸牛ランチコース ¥8,400(税別・サービス料込)
- 神戸牛ディナーコース 100g ¥15,400/140g ¥19,800(税別・サービス料込)

ブライダルフェア 緑に囲まれたヨーロッパの街並み
プリンセス城で結ぶ「上質なウェディング」

ふたりは大満足! 『超高級和牛 神戸牛ステーキ』試食会 開催中!

なかなかお目にかかれない超希少A5ランクの神戸牛が試食できる人気フェア。お越しいただく皆さんが笑顔になる「魔法のお料理」をご堪能ください。
 ※要予約。開催日程はお電話でお問い合わせください。

1日限定 3組



ミスモ特典 入店時または予約時に「ミスモ特典」を見た「お返りください」店舗によっては「本誌を持参していただく場合がありますので、ミスモ特典の領し書きを、確認ください。



好評のふぐ懐石には、天然ふぐコースもある(要予約)。ぜひ、ひれ酒も追加したい。

本格京懐石で、風情のある優雅な宴会を

「なだ万」「帝国ホテル」「ホテルニューオータニ」などで修業を重ねた板長が、吟味した旬の食材を使い、素材そのものの味を生かし、彩り鮮やかな懐石料理に仕上げた。年末年始はぜひ、落ち着いた和室で、この時期ならではのふぐ懐石の宴会を。フグ刺しやフグ鍋などのフグ尽くしが、自家製ポン酢で堪能できる。和洋多彩な食材を巧みに使った、正統派のこだわり懐石おせちも予約受付中!



カウンター・座敷・テーブル席を用意(上)。素材の味を生かした懐石おせち(下)。

おすすめ宴会メニュー!

- ふぐ懐石 … 6,000円+税~12,500円+税
- 月替のおすすめ … 4,500円+税
- 花コース … 8,000円+税
- おせち 2~3名様用 … 48,000円
- 4~5名様用 … 58,000円

注目

おせちの予約は12/20(土)まで。新年は板長自慢の祝い重で。

あざみ野 懐石料理

懐石料理 有吉

☎045-902-0335

横浜市青葉区もみの木台6-8

☎11時30分~14時30分/17時~21時30分 木曜(12/29月~1/4日休) 36席 あり(1席、4名~6名) 可(36名まで。応相談) あり http://www.ariyoshi.com/



ゆく年もくる年も、お酒がぐんぐんすすむおいしい中華を囲んで、仲間と乾杯!

本格中華をリーズナブルに楽しむ人気店

こだわりの素材を洗練された味と盛り付けで提供する本格中華の店。まごころのこもった料理とサービス、リーズナブルな価格にリピーターも多い。忘・新年会コースは、前菜からデザートまで8品付いて1人3,500円~(注文は3名~、前日までに予約)。プラス1,500円で90分飲み放題に。15人集まれば貸し切りOK! 年末には持ち帰りできる焼豚やカニ爪などのオードブルも販売予定。駐車場有り。



フレンドリーなサービスも魅力。この道20年の店主が美しく盛り付ける。

おすすめ宴会メニュー!

- 忘・新年会コース … 5,000円 (前菜、牛肉のこしょう炒め、海老のチリソース、カニ爪、あわびのしょうゆ煮、チャーハン、スープ、デザート)

ミスモ特典

ごま団子サービス

忘・新年会コースを予約された方。【2015年1月31日迄有効】

新百合ヶ丘 中華料理

中華料理 福苑

☎044-322-0888

川崎市麻生区王禅寺西5-3-5

☎11時30分~14時(L.O.)/17時~21時(L.O.) 月曜(祝日の場合は翌日。12/29月~1/1日休) 20席 あり(15名~応相談) あり



えりすぐり和牛の「忘・新年会コース」



落ち着いた店内で心づくしの料理が味わえる。

この道50年のシェフ厳選の牛肉と旬の食材で至福のひとつときを。コースは、サラダ、牛にぎり、牛衣揚げ、スープ、ステーキ、ライスセット、デザートなど。1/2(金)・3(土)はディナータイムのみ営業。1/4(日)より通常営業。

おすすめ宴会メニュー!

- 忘・新年会コース(2名~) … 6,000円+税
- 冬のコース … 4,990円+税

新百合ヶ丘 創作料理 創作料理 しもかわ

☎044-952-2941

川崎市麻生区上麻生4-35-5

☎平日11時30分~13時30分(土・日・祝~14時)/17時30分~22時(L.O.20時30分) 月曜、第1・3火曜(祝日の場合は翌日、12/29月~1/1日休) 34席 あり(1室、10名まで。応相談) 可(30名まで。応相談) あり http://www.simokawa.com



注目

「忘・新年会コース」にはグラスワインをサービス。3日前までに要予約。

和を融合した隠れ家的フレンチの店



ゆったりと過ごせる落ち着いた店。

新百合ヶ丘駅前の商店街から裏手に抜けてすぐの、住宅街の一角に佇む店。洋と和を融合した旬の料理を堪能できる。一品料理やコース料理のほか、ビュッフェスタイルなど予算や目的に合わせて選べるのがうれしい。

おすすめ宴会メニュー!

- カジュアルパーティープラン(4名様~3日前までに要予約) … A 2,900円+税 B(和・洋あり) 3,500円+税

新百合ヶ丘 欧風懐石 欧風懐石 利休

☎044-953-1616

川崎市麻生区上麻生1-9-8

☎ランチタイム11時30分~15時(L.O.14時)/ティータイム15時~17時30分/ディナータイム17時30分~(コースL.O.21時)/パーティータイム21時~翌1時 不定休 34席 あり(1室、8名~14名) 可(25名~50名)



ミスモ特典 特製サングリア付き!

すべてのコースに食前酒として。【2015年1月31日迄有効】



肉・魚・鯛茶漬けなどが付くメインディナーコース(4,200円+税)。

7周年で名店のインド料理が10%OFF!



ナシゴレンやタイ風焼きそばも人気。

12月で7周年。テレビでも紹介された人気インドカレー店。ミスモ読者に特典を用意。忘新年会にうれしいパーティーメニューもある。コクと旨みが評判の特製スパイス料理で、寒さを吹き飛ばし、ステキな新年を!

おすすめ宴会メニュー!

- パーティーメニュー(4名~) … 1名2,700円
- 飲み放題(90分) … +1,500円

柿生 カレー・アジア料理 ミルチ亜細亜食堂 柿生店

☎044-272-9887

川崎市麻生区上麻生5-44-24

☎平日11時~15時(L.O.)/17時~23時(L.O.)、土・日・祝11時~23時(L.O.) 無休(1/1日休) 25席 あり(15名~25名) あり http://mirchi-asian.com/



ミスモ特典 合計金額から10%OFF

ディナーで2,000円以上の食事(パーティーメニューも含む)。本誌持参の方。【2015年1月31日迄有効】

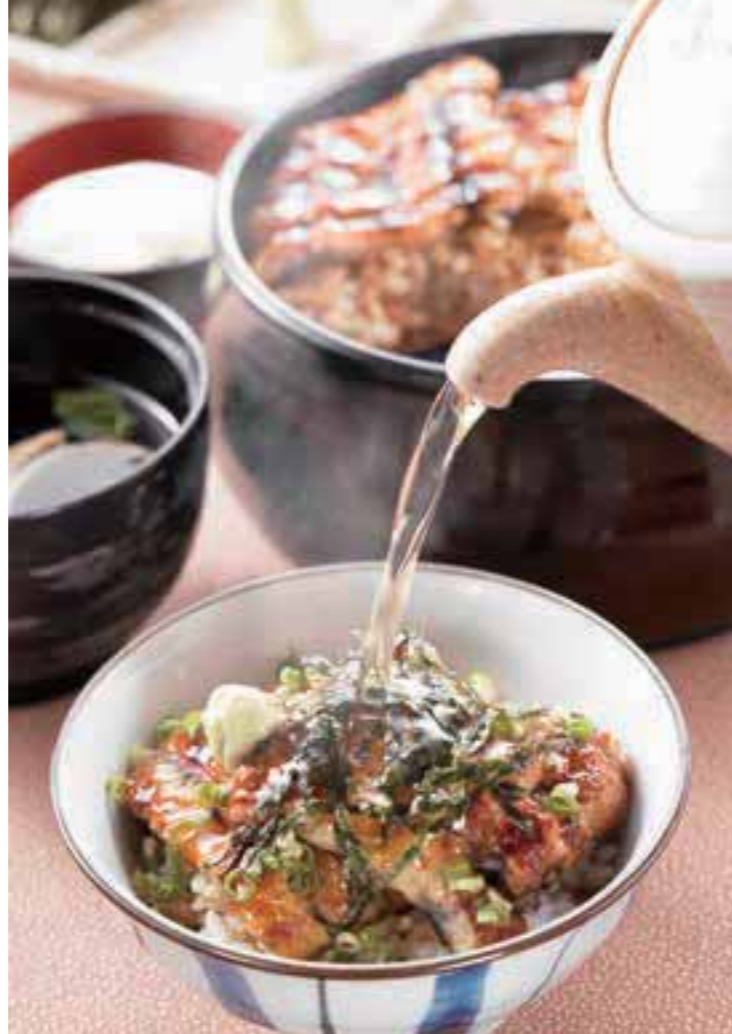


パーティーメニューは、カレー数種に、ナンが食べ放題!

入店時または予約時に「ミスモ特典」を見たところから、店舗によっては「本誌」を持参していただく場合がありますので、「ミスモ特典」の申し込みを必ずご確認ください。



こだわりの料理は、大皿プレートメニューも用意。



風味豊かなうなぎをひつまぶしで。薬味やダシで楽しみが広がる。

X'masも年末年始もカラオケが最高!

新百合ヶ丘駅北口、ロータリー前のビルにあるカラオケ店は、少人数の個室から、最大35名の大部屋、川崎フロンターレカラオケルーム(予約可能)など全19室。生ハムタイプのカナッペや洋風春巻きなど本格料理やカクテルなどの酒類もそろい、パーティーに最適! 室料2時間+料理+飲み放題セットは1名3,100円~(3日前までに予約)、デイフリータイムやナイトフリータイムも人気だ。



©KAWASAKI FRONTALE
人気のカクテルをはじめ、ドリンクも充実(上)。川崎フロンターレ色の部屋も(下)。

おすすめ宴会メニュー!

- 3,100円コース
お料理4品+室料2時間+飲み放題
- 3,600円コース
お料理5品+室料2時間+飲み放題
※3日前まで要予約。4名~
※キッズルームあり(要予約)

ミスモ特典

室料1時間無料

2時間以上利用の方。フリータイムは20%OFF。他の割引との併用不可。
【2015年1月31日迄有効】

新百合ヶ丘 カラオケ



カラオケスタジオ オペラ 新百合ヶ丘
☎044-951-9902
川崎市麻生区万福寺1-16-1 ビックストーンビル4F
☎11時~翌3時、金土・祝前日11時~翌5時
休無休 個室19室(35名まで)
http://www.k-opera.info/OPERA/shinyurigaoka/

田園風景の中で食べる鰻・そばに感激

田園風景が美しい寺家ふるさと村に、鰻の名店がある。40年以上受け継がれたタレで、ふっくらと焼きあげた香ばしい鰻料理に舌鼓。実を皮ごとひいた風味ある蕎麦も絶品だ。秋・冬メニューの鴨せいろがこれからの時季はおすすめ。人気のひつまぶしもぜひ。そばと半うなぎのセットもあり、高騰のうなぎを気軽に楽しめる。年末年始は活力みなぎるうなぎとそばで元気を補給しよう。



この時季おすすめの鴨せいろ(上)。周囲の自然と調和した趣のある佇まい(下)。

おすすめ宴会メニュー!

- ひつまぶし(一尾付) 3,580円+税
- 天ぷらそばと半うなぎ重膳 2,430円+税
- 大ぶり鰻の半うなぎ重 2,180円+税
- 天せいろ 1,340円+税
- 天ぷら膳 1,150円+税
- 鴨せいろ 1,150円+税

注目

秋・冬のメニューを堪能しよう!

柿生 うなぎ



うなぎ・田舎蕎麦 寺家乃鰻寮
☎045-962-7338
横浜市青葉区寺家町414 四季の家 ☎11時~20時30分(L.O.)/ランチ(L.O.14時30分) 休火曜 個室64席 個室なし 貸不可 Pあり

ワイングラスで日本酒を味わう至福の時



ゆったりとくつろげるお洒落な店内。

香り立つワイングラスで味わうことで、日本酒の新たな魅力を提案しているビストロには、入手困難な日本酒を含め、地酒が30種以上も。人気メニューは、シャリからネタがこぼれ落ちた「新鮮! こぼれ寿司」。宴会コースもある。

おすすめ宴会メニュー!

- 2時間飲み放題付宴会コース 1人3,500円~
- 小エビの和ヒージョ 780円

新百合ヶ丘 ダイニングバー 和風ビストロ Tokyo Rice Wine

☎044-712-5558 川崎市麻生区上麻生1-6-3 マプルB1F
☎15時~24時 休無休 個室43席 個室なし
貸可(35名~。応相談) Pあり



注目

お洒落なバルでは、色・香りを楽しむワイングラスで日本酒を堪能!



日本酒との相性抜群、新鮮! こぼれ寿司1,280円。

お得なフカヒレとたっぷりの美味を堪能



個室には、8名がけの円卓を2卓用意。

ボリューム満点の料理が人気の横濱楼では、震災から3年経った気仙沼への復興支援、「フカヒレフェア」を開催。忘・新年会は、会話が弾む円卓や個室で、肉厚な気仙沼フカヒレが付いたお得なコースをいただきます!

おすすめ宴会メニュー!

- 宴会コース(6名より) 3,000円+税~
- 飲み放題(鶏だし紹興酒含む) 2,000円+税

エリア 中国料理 中国料理 横濱楼

☎044-953-6148 川崎市麻生区上麻生1-3-2 杏番館ビル3F
☎11時30分~14時(L.O.)/17時~(L.O.21時) 休水曜
個室60席 個室あり(6名~16名) 貸可(40名~60名)
http://yokohamaroh.com/



注目

復興支援価格で楽しめるので、みんなで食べて宮城を応援しよう!

お酒もすすむ! スパイス香るアジア料理



25名以上で貸し切りOK。予約はお早めに。

ボリューム満点のパーティーコースは、生春巻きやエビマヨ、ナシゴレンなどの品々に飲み放題も付いてお得! コースは2,160円からあり、予算に応じて相談できる。アジア各国のビールとともに楽しいひとときを。

おすすめ宴会メニュー!

- パーティーコース 飲み放題付き(90分) ... 4,320円
- コース 2,160円・2,700円・3,240円

新百合ヶ丘 アジア料理 アジア料理 JASMINE

☎044-953-0995 川崎市麻生区万福寺1-12-1 クロスアベニュー新百合B1F ☎11時30分~14時(L.O.13時30分)/17時~22時30分 ※土曜の昼は~14時30分(L.O.14時)、祝17時~22時30分 ※夜は全日L.O.21時55分 休日曜(年末年始はお問い合わせを) 個室48席 個室なし 貸可(25名~70名)

ミスモ特典 パーティーコース4,320円~4,100円

コースの注文は2名~。【2015年1月31日迄有効】



アジアのさまざまな味がそろう宴会コースで、話も弾む!



温まる生姜料理で、ほっこり忘・新年会



冬は「幸せとろろ生姜水餃子鍋」で免疫力アップ。

年末年始は、体にやさしい生姜料理で幸せ気分になりたい。体を温めてくれる生姜の魅力がたっぷり詰まったパーティー料理。おすすめは、「幸せとろろ生姜水餃子鍋」だ。生姜スイーツやドリンクもそろっている。

おすすめ宴会メニュー!

- パーティーコース(5名から)..... 1名2,700円~
- ※ディナーのみ。飲み放題は+1,600円

新百合ヶ丘 創作料理 祝茶房 紅拍手

☎044-966-0066 川崎市麻生区上麻生1-6-3 マプルB1F
 営業 11時30分~14時30分(L.O.)/18時~23時(L.O.22時)
 休 月曜(日曜不定休。年末年始はお問い合わせを) 座 40席 喫なし
 喫可(35名~45名) ♪あり http://www.syouga-love.com



注目 バリ風店内でおいしい生姜料理を堪能すれば、心も体も幸せに。

全国初の生姜料理専門店メニューが豊富。

忘・新年会は鮮度抜群の魚介料理に舌鼓



大人数でもゆったりくつろげる2階の座敷。

毎朝、市場から仕入れる新鮮な魚介が美味。高級ネタのにぎり寿司(1カン60円~)ほか、刺身、昆布締め、煮物、焼き物などのメニューがお得に楽しめる。40名座れる座敷も用意。子ども連れOK。百合ヶ丘駅から徒歩1分。

おすすめ宴会メニュー!

- 宴会コース..... 2,000円+税~3,000円+税
- 2.5h飲み放題(8名~)..... プラス1,500円+税

百合ヶ丘 居酒屋 寿司居酒屋 多満 百合ヶ丘店

☎044-965-2877 川崎市麻生区百合丘1-20-7 白井ビルB1F
 営業 11時30分~14時(L.O.)/17時~24時(L.O.23時) 不定休
 座 100席 喫あり(8名~40名) 喫可(20名~。応相談)
 http://r.navi.co.jp/e580800/



ミスモ特典 500円OFF
 1グループにつき1回。ディナー限定、他の割引との併用不可。本誌持参の方。【2015年1月31日迄有効】



宴会コースは、刺身から、寿司、焼き物まで種類豊富。

新百合ヶ丘とたまプラーザ周辺 おいしかった本

全77軒掲載

忘・新年会のお店選びに!

絶賛発売中!!

次号より、ミスモアネックスは隔月発行に変わります。さらに充実した内容をお届けしますので、今後にご期待ください。
 ●次号発行予定：1月中旬

新百合ヶ丘とたまプラーザ周辺 おいしかった本 { 12月には新しいスイーツとパンの本も出版予定! }

新百合ヶ丘とたまプラーザ周辺 おいしかった本 定価933円+税 A5判 136ページ オールカラー刷り

株式会社 インクループ TEL 044-959-3750/FAX 044-959-3751 〒215-0021 川崎市麻生区上麻生1-5-1 りそな新百合ヶ丘ビル 5F
 www.misononet.com E-mail include@misononet.com

箱根で極上のランチbuffetを

レストラン「姫沙羅」

木や自然のぬくもりを意識し、光の演出を施した和モダンスタイルな店内。シェフが目の前で仕上げるデモンストレーションコーナーからは、出来たての美味しさをお届けします。

ランチbuffet 11:30~14:00

大人 ¥2,900 小学生 ¥1,450 3歳~小学生未満 ¥700

湯処 早雲

ランチbuffet姫沙羅ご利用券4枚と湯処早雲入浴券が2枚セットの回数券販売 通常 合計¥15,200→ **¥10,000** 限定500口

レストラン姫沙羅の人気のランチbuffetが利用できるランチチケット4枚(通常¥11,600分)と湯処早雲の入浴チケット2枚(通常¥3,600分)がセットになって¥10,000での販売です。回数券は限定500口となっております。

- チケット内容 ランチbuffet姫沙羅ご利用チケット 4枚 湯処早雲入浴チケット 2枚
- 料金 ¥10,000(500口限定)
- チケット販売期間 2014年11月1日(出)~500口完売次第終了となります。
- チケット利用期間 2014年12月1日(出)~2015年3月31日(出) ※期間を過ぎてのご使用はできません。※購入日当日はご利用いただけません。発行日翌日からご利用とさせていただきます。
- 購入方法 ・ホテルフロントにて販売 ・オンラインショップ富士屋ホテル倶楽部で販売

湯本富士屋ホテル
FUJIYA HOTEL CHAIN

ご予約・お問合せ
TEL.0460-85-6111

【URL】http://www.yumotofujiya.jp
 〒250-0392 神奈川県足柄下郡箱根町湯本256-1

一生忘れない味を年忘れ・新年会の席で



ふらり立ち寄りしたい、どこか懐かしい雰囲気。

鮮度抜群のホルモンを七輪の炭火で焼き上げる。香ばしくジューシーな味わいは一度経験したら忘れられないほど。一品料理もバラエティー豊か。カウンター、テーブル、座敷があり、一人でもカップルでも、大人数でも。

おすすめ宴会メニュー!

- ホルモン(シロ)..... 410円
- 焼肉(カシラ)..... 410円

柿生 ホルモン・焼肉 いくどん 柿生店

☎044-986-1147 川崎市麻生区上麻生5-44-27
 営業 月~土17時~24時(L.O.23時30分)、日・祝16時~22時(L.O.21時30分) 休 無休(12/31(休)、1/1(祝2(休))) 座 80席 喫なし 喫可 http://www.ikudon-kakio.com/



注目 ホルモンは「シロ」が人気! キャベツ、スープはお代わり自由。



ホルモンのほかのメニューも豊富。柿生駅から徒歩1分。

ミスモ特典 入店時または予約時に「ミスモアネックスを見た」とお伝えください。店舗によっては「本誌を持参していただく場合」がありますので、ミスモ特典の領し書きを、確認ください。

健康な歯を守るために ～インプラントをご検討の皆様へ～

健康な歯をしっかりと残せて、治療後は審美的にも機能的にも自前の歯に近い印象へと導く治療法の一つ「インプラント」。以前と比べ、この治療法を選ぶ方が増えてきました。この治療を行う際に大切なことをいくつかご説明します。

患者様との相互理解からスタート

まずは、私たち歯科医師と理解を深めた上で進めていくことが大切です。治療期間や費用なども含め、治療方針をしっかりとご納得いただいた上で、現在のお口の状況把握とともに事前の検査を行います。治療体制が整っているかもきちんと確認していきましょう。

当院では歯科用CTスキャンなどを使い、患者様に解りやすく治療方針、計画をご説明しております。

「インプラント」をお考えの方はまずは事前検査から

インプラント治療を相談された患者様でも、場所と場合によってはそれ以外の治療法を提案させていただく事があります。回復力、治療方法や条件も一人ひとり異なります。

歯を治療するためには、正確な診査と診断をした上で治療計画を立てることが必要です。技術が優れていても、正確な診査・診断による情報がなければ患者様が抱える問題を良い状況に導くことは困難。それらを解決するために、近年、治療現場で活躍している機器が「**歯科用CT**」と「**歯科用マイクロスコープ**」です。これらの機器によって、肉眼では見ることでできなかった深部の情報が得られたり、狭い口の中を手探りで診断していたような場所もさまざまな角度から診断することができるよ

デンタル・コラム

ドクター
鈴木紀子先生
歯科衛生士
吉村かなえさん



お気軽に
ご相談下さい

うになりました。診査・診断の精度を上げれば、削る、抜くなどの作業を極力抑え、少しでも歯を残せる可能性を高めることができます。また、「自分の歯を残す」ための治療にはストレスを伴う場合があります。「**笑気吸入鎮静法**」は、患者様のストレスを軽減し治療をスムーズに行うための治療法です。

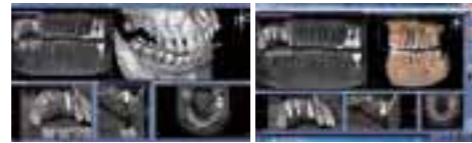
歯の健康のために、定期検診を

さまざまな治療法がありますが、何よりも大切なのは、お口の定期検診を受診していただくことです。定期検診をすることで、虫歯や歯周病の有無、進行具合も確認でき、初期の場合であれば治療時間や費用も軽減できる場合があります。時間も費用もかけて治療した大切な歯でも、お口の状況が悪くと再発してしまうこともあります。そうならないためにも私たちと一緒に、ご自分に合った治療計画を考えましょう。



歯科用CT

歯科用マイクロスコープ



インプラント治療前に行うCT撮影

歯科・歯科口腔外科・矯正歯科・歯科相談

インプラント治療 (埋入手術1本 180,000円～、別途歯牙の費用がかかります)

※インプラント治療では、歯周病の治療と定期検診をおすすめしています。

審美 (セラミック治療 110,000円～)

矯正歯科 (・マルチブラケット+付加装置/メタルブラケット 650,000円～、セラミックブラケット850,000円～・舌側矯正1,350,000円～)
※矯正相談の方は専門医が担当しますので、予約時にその旨をお伝えください (月3日相談日あり)。

※上記料金は保険適用外。自費治療は上記料金に消費税8%がかかります。

新百合ヶ丘インプラントセンター・メンテナンスルーム完備

CT室 完備

歯科衛生士、歯科フロントスタッフ募集



院長 永田達也先生



一生続くお付き合いを — 小田急線・新百合ヶ丘駅 北口 徒歩2分

医療法人社団
新百合山手ファースト歯科

ShinyuriyamateFirst Dental Clinic

☎044-966-9961

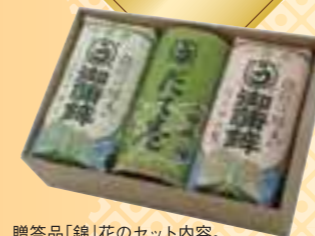
川崎市麻生区万福寺3-1-1 ハレアカラ1F (Odakyu OX 万福寺店隣接)
駐 車 場 / 提携駐車場あり (Odakyu OX 万福寺店駐車場)

診療時間 10:00～13:30 15:00～19:00 無休 (月曜日が祝日の場合は休み)
※曜日によって異なる事がありますのでお問い合わせ下さい。

●症例を多数掲載しております www.s-firstdental.com/



「錦」花
2,840円+税



贈答品「錦」花のセット内容。
「上小板白」「上小板赤」「だて巻(小)」。

丸うは明治元年から蒲鉾造りに取り組み、試行錯誤を繰り返して、歯ごたえ、光沢、味わいなどすべての条件を満たした上質蒲鉾の製造に成功しました。時代を経た今も品質を損なうことなく、弾力性に富み、蒲鉾には最適のシログチを使って日本の伝統的な食文化を守り続けています。
熟練職人の手になる丸うの蒲鉾を、ぜひ一度、ご賞味ください。

丸う田代の ゆるぎない伝統の味

時代は移り、人は変われど、変わらぬ味わい。品質本位、暖簾を守って百四十年。伝統の技と心が織りなす味の逸品。



昭和30年頃の店頭風景。

季節限定品

平成22年度農林水産祭
「内閣総理大臣賞」
受賞
第62回全国蒲鉾品評会
「農林水産大臣賞」
受賞



いさき蒲鉾 1,000円+税

相模湾でとれた「いさき」を使用した、オリジナルの蒲鉾。加工に手間がかかるため近年使用されていなかったいさきを伝統の製法で復刻させ、昔ながらの味を再現しています。

【販売期間：9月1日～2月末日】
※販売期間は、原料事情により予告なく変更する場合があります



資料館を併設した現在の店 (見学無料)。

【丸う田代 本店】神奈川県小田原市浜町3-6-13 TEL.0465-22-9221(代) FAX.0465-22-9225 8:00～19:00
【丸う田代 入生田店】神奈川県小田原市入生田127-1 TEL.0465-21-5547 9:00～18:00

お申し込みは、お電話又はインターネットでも受け付けております。 <http://www.maruu.com>

たまプラーザ テラスで楽しむクリスマス



サンタがテラスに、魔法をかける！
クリスマスイルミネーション点灯中
 ステーションコートの大きなもみの木をはじめ、テラスのあちこちに、サンタさんが光の魔法をかけてくれます。家族みんなで楽しめるテラスのクリスマス。心の中でずっと輝き続ける思い出を作ってね。



HAPPY クリスマスケーキ
 クリスマスに欠かせないのが、華やかにデコレーションされたケーキ！年に一度の特別な夜を盛り上げてくれる名脇役。今年はどのケーキにする？さっそく家族会議！

ア・ラ・カンパニー
 ☎045-904-3868
ミロワール
 12cm: ¥2,700
 15cm: ¥3,456
 ビターチョコレートを使った本格的なチョコスポンジ生地とフランボワーズ風味のホワイトチョコレートムースを重ねたチョコケーキ。
予約期間 12/20(土)まで
 ※早期予約特典としてXmasプレートプレゼント。無くなり次第終了。
店頭販売 12/22(月)~12/25(木)

ローソン+トークス
 ☎045-904-3870
ブランのガトーショコラ
 5号: ¥2,100
 小麦ふすまを使って糖質を抑えたガトーショコラです。
予約期間 12/10(水) 18:00まで
店頭販売 12/24(水)のみ

サーティワンアイスクリーム
 ☎045-482-4631
クリスマス パレット6
 ¥3,900
 人気のパレット6がクリスマス仕様！6つの味が楽しめるサーティワンのスペシャルケーキ！
予約期間 12/22(月)まで ※ご予約の方にオリジナルカレンダープレゼント！※11月中のご予約(先払い)の方10%OFF
店頭販売 12/25(木)まで

ベルグの4月
 ☎045-904-3844
ショコラのきりかぶ
 ¥3,889
 新作ケーキ!! アーモンドブラリネとショコラのムースの間にバニラのババロア。やさしい味のケーキです。
店頭販売 12/22(月)~12/25(木)
 ※飾りが異なる場合がございます。

クリスピー・クリーム・ドーナツ
 ☎045-909-1170
サンタ ダズン
 12個入り: ¥2,000
 クリスマス限定のドーナツやオリジナル・クレーズドと一緒にパーティにハッピーな魔法をかける贈り物です。
店頭販売 12/25(木)まで

※ベルグの4月、クリスピー・クリーム・ドーナツの2店舗は「店頭販売」のみです。

11/30 sun **早見和真さん × 長塚京三さん**
トークショー
「作家のヒミツ、役者のホンネ」
 主催: 新潮社
 小説『イノセント・テイズ』で大ブレイク中の早見さんと長塚さんは、映画の原作者・出演者として旧知の仲。人間を描き出すプロ2人が語ります。
時間 14:00~(開場13:30)
会場 ゲートプラザ 2F プラーザホール by イッツコム
定員 200名様
応募方法 たまプラーザ テラスHPよりご応募ください。
www.tamaplaza-terrace.com
要応募 応募締切11月16日
 ※お一人様1回限り、2名様までご応募可。ご当選の発表は招待券の発送をもって代えさせていただきます。



12/23 tue 祝 **We love tamaplaza project**
第5回みんなで歌う Gospel Live
 今年も「たまプラーザゴスペルクワイヤー」を結成します。駅前広場で繰り広げられる100人の壮大なゴスペルをお楽しみに!
時間 15:00~17:00~
会場 ゲートプラザ 1F ステーションコート
 ※雨天時はゲートプラザ2F プラーザホール by イッツコム
 主催: We love tamaplaza project



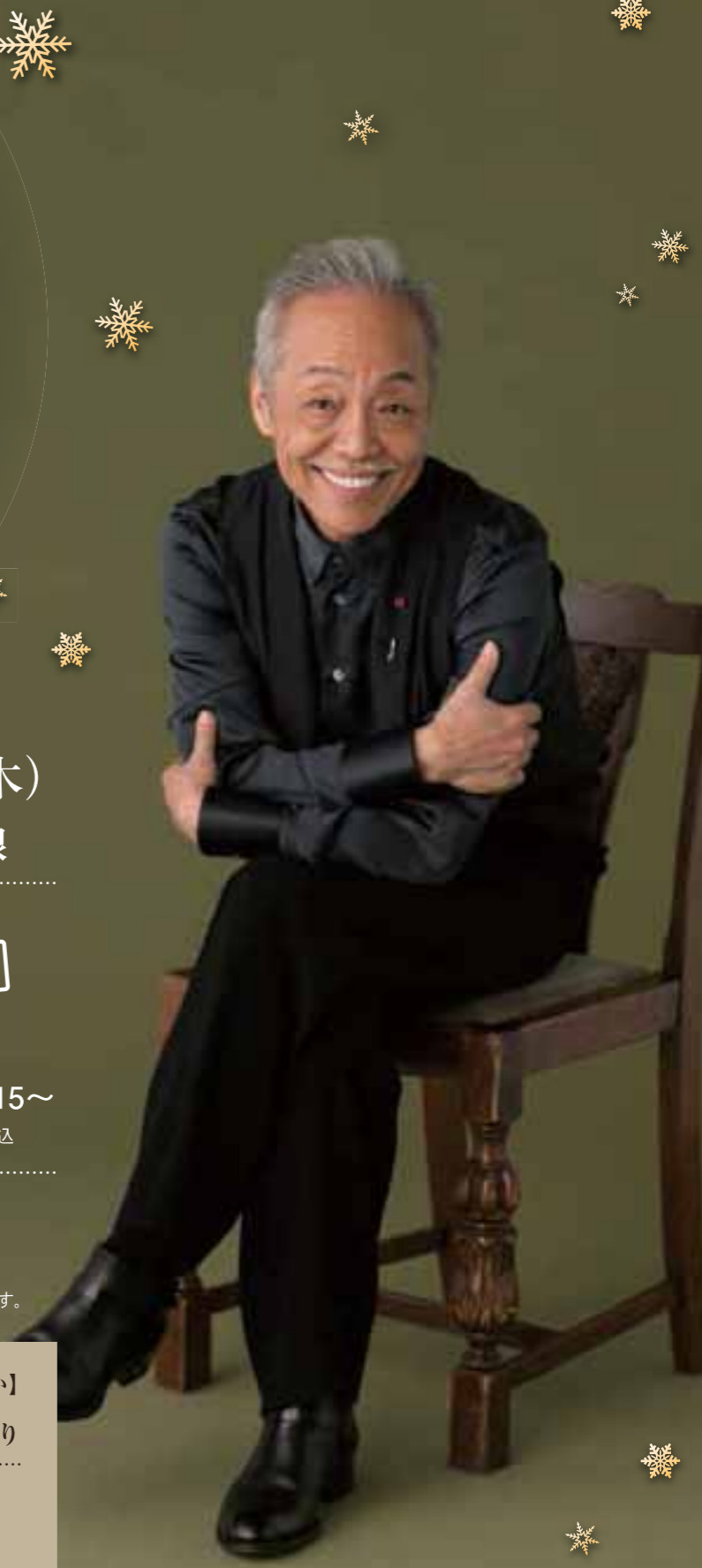
12/25 thu まで **クリスマス マーケット**
 聖なる光に包まれた夢の国「クリスマスマーケット」がオープン。本場ドイツのシュヴィツプボゲンや世界のサンタをコレクションしたスノーグローブなど、夢あふれる可愛いグッズがいっぱい。
会場 ゲートプラザ1F テラス ハッチ



12/25 thu まで **カレンダー & クリスマス雑貨**
 大人気のクリスマスグッズショップを今年も開催！オーナメントなどのクリスマス雑貨やクリスマスカードを取り揃えます。
会場 ゲートプラザ1F ポケットコート
 主催: 有隣堂



谷村新司 ピアノ・リサイタル UTA - GOYOMI 歌 暦 2014



2014年12月4日(木)

会場: コンベンションホール 箱根

S席 / ¥30,000
 A席 / ¥26,000

残りわずか

受付 17:30~ / お食事 18:00~ / ショー 19:15~
 ※価格は全て、お一人様料金/ショー・ディナー・ドリンク・税・サービス料込

※定員になり次第締め切らせていただきます。
 ※小学生未満のお子様のご同伴はお断りいたします。
 ※会場内は禁煙となりますので指定の喫煙所をご利用ください。
 ※当日は指定席のご案内となります。
 ※ショー中の写真撮影・携帯電話のご使用、及び録音はお断りしております。

特別宿泊プラン【事前にお申し込みください】
 ツインルーム一泊朝食付き **お一人様 ¥9,500**より

※上記料金には、サービス料、諸税が含まれております。
 ※上記料金にはショー代金は含まれておりません。※2名様以上でお申し込みください。※お部屋タイプにより料金は変わります。空室状況はホテルに直接お問い合わせください。

チケットのお申し込みは、ホテルへご予約の上、2週間以内にお振り込みください。ご入金確認後、チケットをお送り致します。
 横浜銀行 箱根湯本支店 普通 5051427 口座名義 / 湯本富士屋ホテルレインボークラブ

はるひ野 イベント

X'masソングを家族で!

カルチャースペース「ベリークラブ・絵本館」が、百合ヶ丘のCasa de Muzicaでクリスマスコンサートを開催。遠出しなくても近場でクリスマスの雰囲気を楽しめる。クリスマスソングを聞いて、歌って、親子でいい思い出を作ろう。未就学児可、入場無料。前日までに要予約。

ベリーキッズ ベリークラブ
BERRYKIDS & BERRYCLUB
☎044-281-8322
川崎市麻生区はるひ野4-4-6 トットウ
ジャルダンはるひ野1F
問い合わせ/9時~18時(月~金)
☎12/28日~1/4日
http://www.neus.jp



生徒によるピアノ演奏会、ゲストによる弦楽四重奏、音楽紙芝居などを行う。

Information

- クリスマスコンサート
12/23(祝) 開場10時
開演10時30分
終演12時
Casa de Muzicalにて
(百合ヶ丘駅から徒歩4分)
※場所の詳細はお問い合わせを

注目 クリスマスコンサートの参加は先着40名。



永山 スクール



多摩ニュータウンの一角にあり、環境に恵まれ、共学で和気あいあいとした雰囲気。

入試が変わる! 適性型入試も導入

「生徒が主役」がモットー。少人数制による指導と、本質に迫る教育を実践する。20年後を念頭に、グローバル社会で必要な知識、豊かな教養、思いやりの大切さを指導。2015年度入試より公立中高一貫校に準じた適性型入試を導入。一般入試については、日程・国語の出題内容を変更。

Information

- 2015年度 募集要項
- 2/1(日) 午前(4教科)、午後(2教科)
 - 2/2(月) 午前(4教科)、午後(2教科) 午前(適性型)
 - 2/4(水) 午前(4教科または2教科) ※当日選択
- ※詳細はHPで。



多摩大学附属聖ヶ丘中学校
☎042-372-9393
多摩市聖ヶ丘4-1-1
http://www.hijirigaoka.ed.jp

注目 12/6(出)14時~、2015年1/11(日)10時~、学校説明会あり(小6対象)。

新百合ヶ丘 ビューティー・リラックス



丁寧なカウンセリングでナチュラルな目元に。肌にやさしい良質グルーを使用。

年末年始は目力UPでパーティーへ!

ナチュラル&印象的な目元になれる同店のまつげエクステ。旅行やイベント、パーティーに向けておすすめ。写真写り効果やメイク時間短縮のメリットも!丁寧なカウンセリングのもと、長さ・カーブ・太さが選べるので、初めてでも安心。初回割引あり(右記メニュー参照)。

Menu

- シルク・抗菌
80本4,500円+税、100本5,000円+税、120本5,500円+税
- アングルラッシュ・プラチナセーブル
80本5,000円+税、100本5,500円+税、120本6,000円+税



サロン ドゥ パルファム
salon de Parfum
☎044-959-1373
川崎市麻生区古沢43 ☎9時30分~18時
☎日曜、祝日(12/31(休)林、年始はお問い合わせを)
☎あり 要予約
http://salon-de-parfum.net/

ミスモア特典 初回限定特別メニュー
新規の方、右記メニュー参照。
【2015年1月31日迄有効】

新百合ヶ丘 ショップ



フルーツの風味が生地になじみ、日ごとに熟成する変化も楽しい。

シュトーレンはクリスマス仕様の箱入り!



ブーランジェリーメゾン ユキ。
☎042-350-0055
稲城市平尾2-16-4 ☎7時~19時
☎日曜(12/30(休)~1/4(休)日) ☎あり
http://www.boulangeriemaizon-yuki.co.jp

ミスモア特典 100円OFF
本誌持参で500円以上お買い上げの方。月曜は使用不可。他の割引との併用不可。【2015年1月31日迄有効】



生地にアーモンドクリームが入った、ガレット・デ・ロフ。

伝統のシュトーレンと迎えるクリスマス

獨創性あふれるパンが人気の同店は、季節を楽しむパンも多彩。クリスマス当日までの間、少しずつ食べながら楽しむドイツの伝統菓子「シュトーレン」は、柳町店長のオリジナルテイを加えて再現。新年は、パイの中に陶器の人形が入っていれば幸せな一年になるというフランス伝統菓子「ガレット・デ・ロフ」を。ユキでは、人形の代わりにアーモンドの粒を入れて、1/5(月)から登場!

Menu

- シュトーレン(スタンダード・シナモン) 900円
- ガレット・デ・ロフ
・ホール 756円
・1ピース(1/4サイズ) 189円

箱根 レジャー



特に女性に人気のすっぽん鍋は、コクのある上品な味わい。体が芯から温まる。

温泉にくぐらせて肉の旨みを味わおう



天山湯治郷
☎0460-86-4126
神奈川県足柄下郡箱根町湯本茶屋208「天山」☎9時~23時(最終受付22時) ☎無休 入館料/大人1,300円 「山法師」☎11時30分~14時(L.O.)/18時~22時(L.O.21時) ☎木曜 「楽天」☎11時~22時(L.O.21時30分) ☎金曜 ※12/8(月)~12(金)全館休業

注目 みんなで鍋を囲む温泉しゃぶしゃぶもおすすめ。

年末は温泉と滋養料理でリフレッシュ

1年間頑張った体をねぎらい、ミネラルたっぷりの源泉かけ流し温泉と、滋味豊かな食事でもつ温泉には、洞窟風呂や檜風呂などがある。食事処「山法師」では、良質コラーゲンがたっぷり、美容にうれしいすっぽん鍋がおすすめ。締めには濃厚な旨みの雑炊を。「楽天」では温泉にくぐらせたしゃぶしゃぶ「箱根山麓豚の温泉湯くぐり」もおすすめ。

Menu

- すっぽん鍋(2人前より) 1人前4,104円
- 箱根山麓豚の温泉湯くぐり 1,944円



秘境を思わせる露天風呂は、都会の喧嘩を忘れさせる。

新百合ヶ丘 ビューティー・リラククス



乾燥で荒れた肌に
潤いとハリをプラス!

冬の肌の悩みは、顔専門エステサロンへ。北風が吹きつけ、空気も乾燥する時期、肌はなにかとトラブルを起こしがち。今のうちにしっかりとケアしておこう。おすすめは、特に30代からの女性に人気の「潤いたっぷり体験」。ヒアルロン酸、コラーゲン、エラスチンによって保湿することで、ダメージを受けた肌を整え、しっとり感とぶるぶる感を取り戻そう。お得なこの時期にぜひ!

肌に合ったパックを
してくれる



Menu

- 潤いたっぷり体験120分
特別価格5,000円+税
シミケア、シワ・たるみケア、ニキビ・毛穴ケア、ネックケアから選択
※初回限定。先着20名様。2015年1月末まで



デコルラインもしっかりケア。

気になる箇所に直接アプローチして、潤いとハリを取り戻そう。

世田谷通り
JA
ファミリー
マート
新百合ヶ丘
イオン

アップルマインド 新百合ヶ丘店
☎044-969-2775
川崎市麻生区上麻生1-3-4 WAKAビル1F
◎平日10時~20時、土10時~18時
◎日曜、祝日(12/30火~1/4日休)
http://www.applemind.com

ミスモ特典 潤いたっぷり体験5,000円+税
メニュー参照。先着20名様。
【2015年1月31日迄有効】

鶴川 ビューティー・リラククス



パーティーやX'masは
ネイルで華やかに

イベント盛りだくさんのシーズンは、指先に彩りを加えて、一段とお洒落にしよう! 女性専用プライベートネイルサロン「フィーカ」では、季節に合わせたハンドネイルやフットネイルが心ゆくまで楽しめる。デザインは種類豊富で、熟練のネイリストが、その人に似合うデザインを考案してくれる。ミスモ読者限定で、新規の方には30%OFFのサービスも。鶴川駅から徒歩2分。

落ち着いた空間で
リラックス!



Menu

- クリアジェル 5,000円
- ワンカラー・カラーグラデ 7,000円
- フレンチ 7,500円
- フットジェル(ケア込み) 6,500円~
- オフ 1,500円
(他店ネイル2,000円)



お花モチーフのネイル。Happyカラーで可愛い手元に。

ハンド、フットともにセンスの良いデザインがそろう。再来店の方にも割引あり。

鶴川駅東口
鶴川駅前
トモズ
鶴川
至町田

ネイルサロン フィーカ
☎090-5835-9997
町田市能ヶ谷2-14-9 鶴川サークビル302
◎平日13時~21時、土・日・祝12時~21時(ともに最終受付19時) ◎不定休(年末年始はお問い合わせを) 要予約
http://ameblo.jp/fika-nail/

ミスモ特典 30%OFF
新規の方。他の割引との併用不可。
【2015年1月31日迄有効】

柿生 ビューティー・リラククス



オイル、フローなしでツヤツヤの
クリニックカット®。
60分7,200円

魔法の手で、パーティーで
一番輝く女性に変身!

美髪になれば、気分も上がり、キラキラ輝く女性になれるはず。全国でも数少ない「電子トリートメントプロフェッショナル認定店」のルシルでは、失った水分とミネラル、マイナスイオンを、「電子トリートメント」で補給。パサついてまとまらなかったダメージヘアを、髪本来の美しさへと導いてくれる。また、特殊技術の「クリニックカット®」で、見た目の長さを変えずに、ダメージヘア・硬化毛・炭化毛・くせ毛をピンポイントでカット。イベントの多い年末年始、誰よりも輝きたいなら、ルシルの美容師に任せるのが一番だ。混み合う時期なので、早めに予約したい。



もう絶対に髪を
傷めたくない!という方、
私たちにご相談ください!



店長の天方さん

青森から来店のお客様の声

今までいろいろなヘアケアを試してきましたが、良くなり、悩んでいた時に店長のブログを発見して、「髪にかける熱い思い」に惹かれて訪れました。行くたびに髪がきれいになり、レベルアップした施術をしてくれるので、青森からずっと通っています。ルシルは、信頼できる「髪のパワースポット」です。本当に悩みがある方は、相談されたらよいと思います。



青森県在住 会社員 福田様



髪が輝くだけでなく、
シルエットもキレイに

世田谷通り
新百合ヶ丘
柿生
ミスター
ドーナツ
川崎

美髪再生美容室 ルシル
☎044-987-4383
川崎市麻生区上麻生5-37-13
◎8時30分~18時
◎火曜、第3月曜(12/31火~1/3日休)
◎あり
http://lucir-beauty.jimdo.com/

ミスモ特典 電子トリートメント(3,240円相当)進呈
1本(200ml)進呈。7,200円以上の施術をされた新規の方。
【2015年1月31日迄有効】



ミネラルに電化をもたせ、イオン化して髪に浸透させる「電子トリートメント」。2013年モンドセレクション受賞!

Menu

- クリニックカット® 60分 7,200円
- ルシルの引き算トリートメント 4,500円
- エンジェルリングカラー(カット込) 12,750円
- エターナルパーマ® 15,450円
- ル・ツール 25,700円

※クリニックカット®はK's madamの商標登録です。

柿生 ペット



まるで自分の家にいるような居心地のよさに、愛犬もすっかりリラックス。

トレーナー常駐 「犬の保育園&ホテル」

柿生駅南口徒歩6分の、犬の保育園・ホテル・預かりを行う施設。建物は店舗兼自宅で、家庭的な雰囲気の中で愛犬がリラックスしやすく、トレーナーが24時間常駐しているのもありがたい。預かりは7時から22時までなので、おでかけの行き帰りに利用しやすい。また、冬休みなどの旅行や急な用事ができたときにも、安心して利用できると、リピーターが多い。無料お試しもあり。詳しくはHPを。

Menu

- テイ預かり(7時~22時) 2時間 一律1,080円、以降 330円/1時間
※5kg未満230円、5~15kg未満260円
- ホテル(お泊り) 330円×時間
※15kg未満はテイと同料金

ぼくたちスタッフ犬と仲良くお留守番!



一戸建てで親しみやすい雰囲気の犬家保育園。

犬家保育園
☎0120-184-195
川崎市麻生区上麻生6-31-25
◎7時~22時 ◎無休 ◎あり
http://inuyahoikudo.com/
川崎市25麻生第4号(訓練)、25麻生第5号(保管)
取扱責任者: 渡邊悦代 登録期間: H26.3.14~H31.3.13

注目 朝7時から22時まで営業しているので、長時間のおでかけも安心。

百合ヶ丘 スクール・レッスン



クラシックバレエをもとに、リズム感、柔軟性、筋力、集中力を高め楽しく踊る。

楽しく自己表現



百合ヶ丘で楽しく バレエのレッスン

9月にオープンした百合ヶ丘のバレエ教室。バレエ、ダンス、ミュージカルを通して、将来の可能性や選択肢を広げられるようサポート。あいさつから言葉遣い、協調性、集中力まで指導する。希望者には、オーディション紹介、特別レッスンによるウォーキング、演技指導も。今なら入会金も体験も無料。この機会に、一人ひとりに合わせた丁寧なレッスンを受けてみよう。

Menu

- バレエコース
・幼児4歳~6歳 月謝5,400円
・小学1年生~6年生 月謝5,940円
- ミュージカルコース
・小学1年生以上 月謝6,480円



年に一回、バレエ&ミュージカル公演も。

エンジェルファミリア
Angel Familiar
Ballet Dance Musical School
☎080-5658-7269
川崎市麻生区百合ヶ丘1-19-2 星ビルB1F
http://angelfamiliar.jimdo.com/

ミスモア特典 入会金無料(通常5,000円)
無料体験あり。
【2015年1月31日迄有効】

たまプラーザ ショップ



駅近で便利。ヤマハのピアノ、電子ピアノ、エレクトーンが展示されている。

新作の鍵盤楽器登場! ヤマハ正規特約店

ヤマハのピアノ、電子ピアノ、エレクトーンなど各種、鍵盤楽器が常時展示されている。新作はもちろん、リニューアルメンテナンスされた中古ピアノもあるので、専門スタッフと一緒にニーズに合わせた最適な1台を選ぶ。楽譜もピアノピースからレッスン用、原典版、ポピュラーまで豊富に用意。本誌持参でピアノを購入の場合、耐震、防振、防音に効果的なピアノシュレーターを贈呈。

Information

- ヤマハウインターフェア大展示会
・12/6(土)・7(日)10時~18時
・横浜ランドマークホールにて
・受付で本誌を提示
ヤマハの鍵盤楽器が大集合。レッスン体験あり(電話にて要予約)。

楽譜や楽器のことならお任せください!



楽譜も多数! 気軽にお問い合わせを。

ミュージック パル
MUSIC PALたまプラーザ 音楽楽器店
☎045-901-4511
横浜市青葉区美しが丘1-5-4
問い合わせ/月~土9時~20時・日9時~17時
http://www.onkyogakkiten.com/

ミスモア特典 ピアノシュレーター贈呈
ピアノを購入された方にピアノシュレーター(18,000円+税)をプレゼント。【2014年12月7日迄有効】

初詣

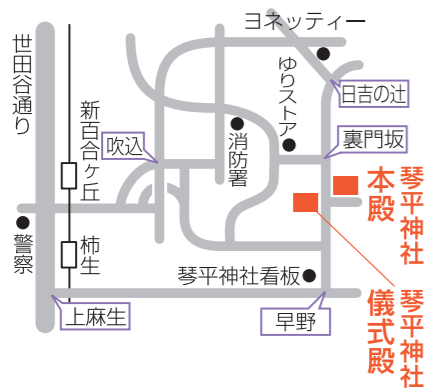
武州柿生 琴平神社



来年「未年」がご多幸で、御神徳、御利益が有りますよう、宮司筆干支物(絵皿、絵馬、色紙等)を準備しております。

武州柿生
琴平神社
家内安全 厄除
交通安全 商売繁盛
その他新年のご祈願承ります

琴平 銭洗弁財天
(境内社)
金運・芸能・学問
音楽の神様



川崎市麻生区王禅寺東5-46-15
電話: 044(988)0045

駐車場150台

2015年春 認可保育園スタートにつき

スタッフ・保育士 募集中!

2015年4月生
願書受付中

保育士・幼稚園教諭・栄養士・看護師
(無資格者の方もご相談ください)

保育内容

- 英会話(外国人講師&日本人)
- 知育(専任講師)
- アート(専任講師)
- ダンス(プロダンサー)
- スイミング
- 手作り給食
(2015年4月よりスタート)

こちら受付中!

2015年4月生
プレ保育(週1回)
月曜コース/水曜コース
9:15~11:30

一時保育

子育てサロン
毎月第一火曜日に開催

親子英語教室体験
(毎週土曜日)

天才キッズ
園バス
元気と笑顔を
運びます!



街角ワンショット vol.38



新百合ヶ丘駅南口前、点灯を待つクリスマスツリーのイルミネーション。

イルミネーション輝く
あったかあ〜い街

2014年もゴールが見えてきました。早いものです。今年ももう終わるなんて...。ついこの間、夏だったような気がするのに、気がつけばあつという間に秋が来て、そして冬へ。今年は残暑があまり厳しくなかったからか、すぐ秋になったイメージがありませんか? だから、後半を早く感じたのかもしれないね...。

さて、改めて自分の書いた今年のミスモアネットワークの原稿を振り返ってみると、新百合ヶ丘のある麻生区のみならず、今年もいろいろ取り上げたというのがわかります。1月の宮前区の榎ヶ谷第一公園に始まり、特に印象に残っているのは4月号、新百合ヶ丘駅前の直売所の話題。麻生区の新百合ヶ丘駅周辺は住宅が多いけど、少し移動すると、同じ区内でも野菜を作っている所があるというのをお届けしました。そして7月号の登戸の貸しボートの話題も印象に残っています。あとは、ちょっと遠出をして3月の箱根芦ノ湖も良かったですね! 寒い時期でしたが、空気が澄んで、芦ノ湖越しに富士山が見えて感動したのを覚えています。来年は麻生区を中心に川崎でどんな出会いがあるのか? 新しい年に対してワクワク感が強くなります。

ちなみに、今年最後のミスモアネットワークは新百合ヶ丘駅前のイルミネーション

profile

街角レポーター
藤田 優一

1年365日! 神奈川を行脚(あんぎゃ)している、はあ〜いフジタでエ〜す!! 地元神奈川のことならなんでもお任せ!! 明るく元気なのが1番の取り柄です。街で見かけたら是非声をかけてくださいな〜!

の話をお届け。寒い冬になると町を彩るイルミネーションは温かみを感じ、その輝きに心がホッと和んだりする方も多いのではないのでしょうか? 新百合ヶ丘駅前では毎年「Kirara@アートしんゆり」というイルミネーションイベントを実施しています。街路樹などにイルミネーションを施し、南口にはツリーも登場! 色とりどりの灯りが駅周辺を温かく彩ってくれます。この原稿を書いている時点では、今年の詳細はわかっていませんが、きっと今年の冬も素敵な灯りが街をホッと温めてくれるはず。素敵ないルミネーションを見に、新百合ヶ丘に足を運んでみてはいかがでしょうか!

それでは、今年1年もありがとうございました!

皆様よいお年をお迎えください。



〈箱根・仙石原〉箱根ハイランドホテル

仙石原の森に抱かれた癒しの空間 「森のレジデンス」誕生。

2014年3月16日、待望の「森のレジデンス」が誕生しました。「森のレジデンス」は、仙石原の豊かな自然環境とは対照的に、モダンでシャープでありながら温かみのあるデザインとなっています。設計は小田急ロマンサー・VSE や MSE の設計も手がけた岡部憲明氏。同氏はこれまでも自然との調和を大切に建築設計を数多く手がけています。プライベート感を重視した造りで、より自然との一体感を感じるご滞在をお楽しみいただけます。



温泉露天風呂付ツイン 全 8 室(禁煙)



ドッグフレンドリールーム 全 7 室(禁煙)

1泊タ・朝食付き宿泊プラン
両客室共通:平日お一人様

11/30まで **¥35,000**~
12/1より **¥31,000**~

※1泊タ・朝食付きの1室2名様利用の場合のお1名様料金。
※この料金には、室料・夕食・朝食・サービス料・消費税を含む。(入湯税として別途¥150頂戴いたします)
※ドッグフレンドリールームは、愛犬宿泊料金1頭につき¥5,000(2頭目以降¥2,500)を頂戴いたします。



小田急
箱根ハイランドホテル

TEL.0460-84-8541

箱根ハイランドホテル 検索

〒250-0631 神奈川県足柄下郡箱根町仙石原品の木 940 (箱根湯本駅からタクシー約 25 分)

〈箱根・芦ノ湖畔〉山のホテル
HÔTEL DE YAMA

芦ノ湖の絶景で、より上質な感動を。
11/30まで **¥25,000**より
1泊タ・朝食付き宿泊プラン 12/1より **¥20,000**より

※料金はスタンダードツイン1室2名様ご利用のお一人様料金です。(サービス料・消費税を含む。入湯税として別途¥150頂戴いたします。)



山のホテル

TEL0460-83-6321

山のホテル 検索

〒250-0522 神奈川県足柄下郡箱根町元箱根 80 (箱根湯本駅からタクシー約 30 分)

〈箱根・奥湯本〉ホテルはつはな
HOTEL HATSUHAN A

須雲川のせせらぎが静けさを引き立てる、湯本温泉の和風ホテル。

1泊タ・朝食付き宿泊プラン **¥23,000**より

※料金は和室スーベリア1室4名様ご利用のお一人様料金です。(サービス料・消費税を含む。入湯税として別途¥150頂戴いたします。)



ホテルはつはな

TEL0460-85-7321

ホテルはつはな 検索

〒250-0313 神奈川県足柄下郡箱根町須雲川 20-1 (箱根湯本駅からタクシー約 10 分)

※写真はイメージです。 ※宿泊料金は日によって異なります。詳しくは各ホテルへお問い合わせください。 ※チェックイン 15:00 / チェックアウト 12:00 (各ホテル共通)

ご宿泊の料金は、ホームページがベストプライスです。ホームページをご覧ください。