

新百合ヶ丘発！私の街のフリーマガジン

FREE

MiS-Mo  
[ミスモ アネックス] annex

早春号

2015

Vol.41

New!

増ページ！  
リニューアル号

箱根・伊豆へ  
温泉と花めぐり

新百合ヶ丘・たまプラーザ発



# 今月の人

People

vol.25

創作料理 しもかわ

取締役

下川 幾衣さん

気軽にくつろげる家庭的なおもてなしを大切にしています

しもかわ いくい さん：1982年東京生まれ。小学4年生のときに家族で本厚木から新百合ヶ丘へ。大学の服飾科を卒業後、しもかわに就職。働きながら、クッキングスクールでパンとデザートを学ぶ。両親と弟の4人家族。

**優** しい笑顔と柔らかな物腰。初めて店を訪れた緊張感も瞬時にほぐれてしまふ。見島牛など、こだわりの食材を堪能できる「しもかわ」。シエフであるお父さんの調理補助から給仕、スタッフの指導まで、店全体を切り盛りする。店がオープンしたときは小学4年生だった。バブル期が終わったとはいえ、華やかな印象が残る飲食業は自分には向いていないと思っていたという。しかし、大学卒業後、従業員の独立を機に店で働くことに。「お酒の味を知り、大人の世界がわかるようになって、やっとお客様と接するのが怖くなくなりました」。今では七五三のお祝いに手作りクッキーをプレゼントしたり、昭和音大生のコンサートを開いたりと地域とのつながりも大切にしている。「会話や表情を通してお客様と心が通い合えたときがうれしー!」。

3月で創業22年。「特別の日だけでなく、普段遣いに気軽に来ていただきたい」。家族で営む家庭的な雰囲気もごちそうの一つだ。

創作料理 しもかわ

☎044-952-2941  
川崎市麻生区上麻生4-35-5  
<http://www.simokawa.com>

厳選された牛肉とこだわりの創作料理を。

# しもかわ

SHIMOKAWA

## Menu

### Lunch

おすすめコース

- ・オードブル
- ・クリームコロッケ
- ・魚介料理
- ・スープ
- ・牛ステーキ
- ・ライスセット
- ・デザート
- ・コーヒー

¥3,500 (税抜)

### Dinner

春のコース

- ・オードブル
- ・牛にぎり
- ・クリームコロッケ
- ・スープ
- ・ステーキ又はハンバーグ
- ・ライスセット
- ・アイスクリーム
- ・コーヒー

¥4,900 (税抜)

特撰見島牛コース ¥15,000 (税抜) もあります

営業時間 / ランチ 平日11:30~13:30

土日祝11:30~14:00

ディナー 17:30~22:00

(L.O.20:30)

定休日 / 月曜、第1・3火曜

(祝祭日にあたる場合は翌日)

住 所 / 川崎市麻生区上麻生4-35-5

※月に2回フェイスケアを実施しています。  
詳細はお問い合わせください。

▶ご予約・お問い合わせは  
044-952-2941

新百合ヶ丘駅より車で2分  
バス停「山口台中央」そば

[www.simokawa.com](http://www.simokawa.com)





河津川沿いに広がる桜色の楽園。

早春 伊豆めぐり

# 河津

KAWAZU

## 桜まつりと 自然体験の楽しみ

河津川沿い約4kmに、ひと足早い春を感じさせる河津桜、約800本が咲き匂い、幻想的な夜桜も。今井浜まで足を延ばせば、海を眺める露天風呂や海鮮バーベキューの楽しみも。

### 河津桜まつりイベント

- 第5回B級ご当地グルメ大集合!  
2/13(金)～15(日)10時～15時
  - 河津夜桜ウォーク…2/28(土)19時30分～
  - 「伊豆の踊り子」との記念撮影  
土・日・祝のみ 10時～15時
- ほかにも25回イベント多数実施

### 第25回 河津桜まつり

2/10(火)～3/10(火)

ライトアップは18時～21時  
伊豆急行線河津駅すぐの河津川河畔

寒緋桜と早咲き大島桜の自然交配種で、開花が早く花が大きいのが特徴の「河津桜」。2月上旬から3月上旬まで約1か月以上楽しめるピンク色のトンネルは圧巻だ!



### 河津七滝



河津町観光協会 TEL:0558-32-0290  
静岡県賀茂郡河津町原72-12 河津桜観光交流館内  
<http://www.kawazu-onsen.com/>  
河津桜開花情報テレフォンサービス TEL:0558-34-1560



### 海一望、舟戸の番屋で 温泉・体験・お土産を

昨年10月にオープンした舟戸の番屋(ふなのぼんや)。相模湾に面した絶景ロケーションに露天風呂やバーベキュー、手作り体験の楽しみが。

- 舟戸の番屋**  
TEL:0558-32-0432  
静岡県賀茂郡河津町見高358-2
- 露天風呂  
10時～16時  
一般300円・小中学生100円・幼児無料
  - 海鮮バーベキュー  
さざえ・干物・いか・えび・季節の野菜など  
1名:2,000円～
  - 自然体験プログラム  
塩作り、とろろでん作り、  
みかんジャム作り(1～7月のみ)、  
ひもの作りなど  
1名:1,500円 ※要予約(5名様～)

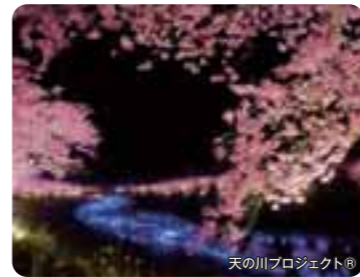


### 河津

河津桜まつり

### 南伊豆

みなみの桜と  
菜の花まつり



春を呼ぶ花と  
まつりの温泉地

# 伊豆

陽光あふれる伊豆の早春。早咲きの桜に  
雛のつるし飾り、陽に輝く菜の花の絨毯…。  
ひとあし先にうらかな季節を楽しみに出かけよう。



### 東伊豆

雛のつるし  
飾りまつり



### 伊豆急で快適に

伊豆の東海岸沿いを走る伊豆急行。風光明媚な景色と車内の快適さに、早春の旅がますます楽しく。

**伊豆急行**  
TEL:0557-53-1115  
営業時間:9時30分～18時(土・日・祝を除く)  
<http://www.izukyuu.co.jp/>





桜のピンクと菜の花の黄色のコントラストが見事。

早春 伊豆めぐり

# 南伊豆

MINAMI-IZU

## 桜と菜の花と 温泉の郷へ

南伊豆町・下賀茂温泉は、桜と菜の花の名所。青野川沿い約2km、どこよりも早い満開の桜800本と菜の花のじゅうたんの絵巻が広がる。みなみの桜と菜の花のまつり開催中は、さまざまなイベントも。

### 第17回 みなみの桜と菜の花まつり

2/10(火)～3/10(火)

南伊豆町・下賀茂温泉

2月ごろになると、青野川沿いには河津桜と同種の早咲き桜、土手には菜の花、温泉の白い湯気と、早春らしい景色が楽しめる。今年も第17回目となる花祭りを開催。

#### みなみの桜と菜の花まつり イベント

- 菜の花結婚式 …2/15(日)
- 南伊豆・下賀茂温泉夜桜マラソン大会 2/21(土)
- 「伊勢エビ」味噌汁サービス 2/21(土)・28(土) 無料
- 軽トラ市 …3/1(日) 10時～
- 夜桜☆流れ星 3/1(日)～7(土) 18時～20時

#### 幸せの色に輝く菜の花結婚式

ほのぼのとした手作りウエディング。新郎新婦の宿泊料・交通費・衣装代や式会場設置など主催者が全額負担。地元住民や観光客など500人以上のギャラリーが祝福。

#### 菜の花結婚式

2/15(日)



#### 青野川のせせらぎを聴きながら…

ナトリウム・カルシウム塩化物温泉を大風呂や露天風呂、打たせ湯などで楽しめる。ほかに、果実やアロエが入った「四季の湯」、熱帯植物に囲まれた「南国風呂」なども。



#### 銀の湯会館

TEL:0558-63-0026  
静岡県賀茂郡南伊豆町下賀茂247-1  
営業時間:10時～21時(最終受付は閉館の40分前)  
休日:水曜日(祝祭日の場合は翌日)  
料金:大人(3時間)700円、(1日1,000円)、  
子ども(3時間)350円、  
3歳以上小学6年生以下(1日500円)

南伊豆町観光協会 TEL:0558-62-0141

静岡県賀茂郡南伊豆町下賀茂157-1  
<http://www.minami-izu.jp/>

早春 伊豆めぐり

# 東伊豆

HIGASHI-IZU

## つるし雛と 八ヶ寺めぐり

つるし飾り発祥の地、稲取温泉では江戸時代からの風習を伝え、端布で作った雛飾りを赤い糸で吊るして無病息災を祈る。由緒ある寺社が点在する地としても知られ、癒しを求める寺めぐりも。



① 済広寺 境内にある樹齢約750年の「かやの大樹」が枝を広げ、パワースポットに。



② 正定寺 百寿を願って本堂の天井いっぱいに寿の文字が描かれている。



③ 大願成就寺 本堂入り口向洋に掲げられた漆喰両面作りの龍の飾り。

#### 癒しと元気を求めて 八つの寺めぐり

稲取地区には寺が8つもあり、昔から稲取名物として「ならいの風とかかあ天下に寺八ヶ寺」といわれていた。それぞれに見所があるので、御朱印帳を持ってめぐってみては。  
※④～⑧はMAP参照



#### 海を見守る華やかな雛飾り

1617年創建という素盞鳴神社の階段に飾られ、海を見守る雛人形とつるし飾り。

#### 素盞鳴神社雛飾り

3/3(火)～13(金)  
10時30分～15時(予定)。

### 第18回 雛のつるし飾りまつり

1/20(火)～3/31(火)

9時～17時(受付～16時30分)  
伊豆急行線伊豆稲取駅周辺

お祝いごとにつきものの「三番壺」や厄を去る意を持つ「サル」など約50種のつるし雛が楽しめる。すべて手作り、東伊豆町独自の和裁細工として受け継がれている。

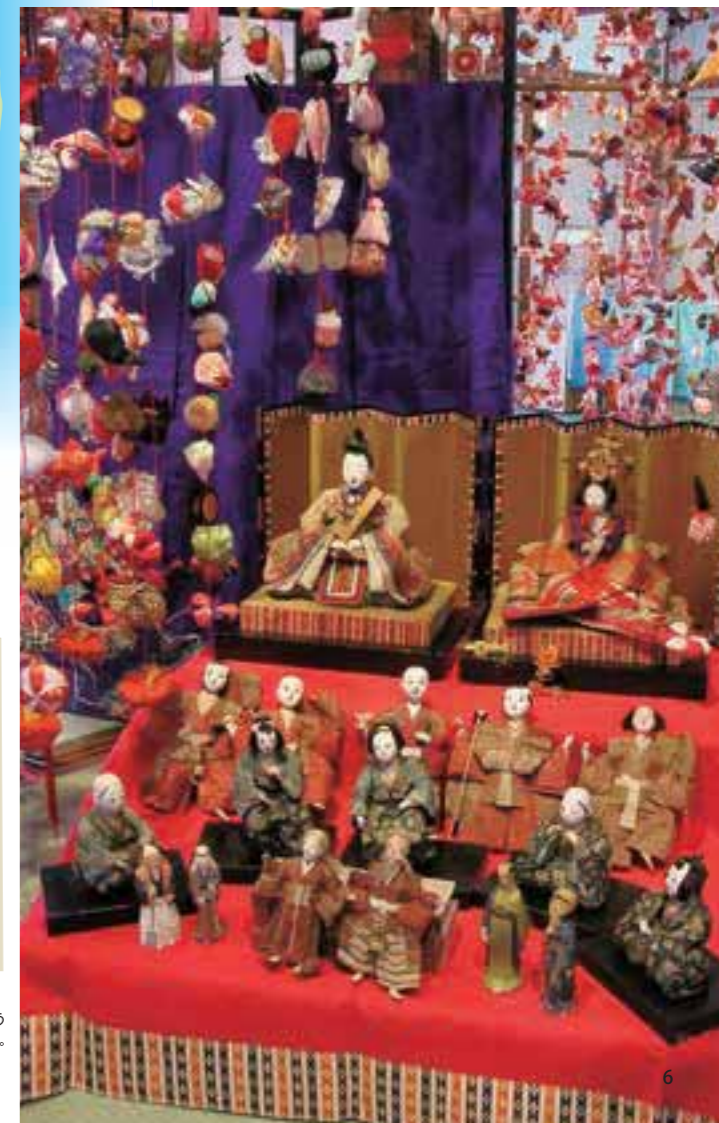
#### 雛の展示会場

- メイン会場 文化公園雛の館 雛の館「むかい庵」
- 協賛会場 収穫体験農園ふたつぼり きんめ処 なぶらとと

東伊豆町観光協会 TEL:0557-95-0700

静岡県賀茂郡東伊豆町稲取3354 1F  
<http://www.e-izu.org/>

女の子のすこやかな成長を願う  
愛らしいつるし飾り。



#### 川沿いの幻想的な競演

瞬く星に見立て、着水すると点灯するLEDを光源とした球を川に放流。夜桜との競演が幻想的。

#### 夜桜☆流れ星

- 3/1(日)～7(土) 18時～20時
- 青野川 来の宮橋～九条橋付近(約500m)
- ※天候により中止の場合もある
- 夜桜☆流れ星体験プラン
- ・いのり星®放流権(絵馬つき)1,000円 ※各日限定200名
- ・観覧券(絵馬つき)300円
- ・夜桜☆流れ星絵馬200円 ※2/10(火)～28(土)まで販売

早春の楽しみが待つリゾート

# 箱根

春の喜びを伝える美の世界、癒しとグルメが迎える温泉地、箱根。日常を忘れ、穏やかな時間の流れに身をゆだねたい。

## 早春の아트

## 花ひらく企画展



牧進「雪椿」



小笠原元「夕映え」

芦ノ湖を望む高台で  
芸術の中に春を発見

[元箱根] 箱根・芦ノ湖 成川美術館

山本丘人、平山郁夫、加山又造、堀文子など、現代日本画家を中心とした4,000点余りのコレクションが堪能できる。芦ノ湖と富士の絶景が楽しめることでも知られている。

☎0460-83-6828  
神奈川県足柄下郡箱根町元箱根570  
開館時間/9時~17時(最終入館16時45分) 休館日/無休 入館料/大人1,200円 箱根登山鉄道箱根湯本駅からバス40分

企画展

- 春のめざめ~歓びをつたえる春の花~
- 新しい女性美を描く 石本正展
- 小杉拓也展 金属と漆による造形
- 日本画の煌めき~富士を中心に~

開催中  
3/12(木)まで



「ヴェネチア仮面祭」で  
中世にタイムスリップ

[仙石原] 箱根ガラスの森美術館

ヨーロッパのような佇まい、虹色に輝くクリスタルガラスアーチ「光の回廊」の先には、ベネチアン・ガラスの名作100点余りが。カンツォーネが楽しめるレストランなども充実。

☎0460-86-3111  
神奈川県足柄下郡箱根町仙石原940-48 開館時間/9時~17時30分(最終入館17時) 休館日/無休 入館料/大人1,500円 箱根登山鉄道箱根湯本駅からバス25分



企画展

ヴェネチア仮面祭 開催中 4/12日まで  
(仮面・マントの無料貸出受付/9時~16時30分 貸出時間45分)  
世界三大カーニバルのひとつ「ヴェネチア仮面祭」を体感。本場ベネチアで作られた仮面やマントで記念撮影もできる。



映像制作：D&Dピクチャーズ

## CGアニメで鑑賞「星の王子さま」の世界

### 【仙石原】箱根ラリック美術館

アール・ヌーヴォーとアール・デコの時代で寵児となった、フランスの宝飾&ガラス工芸家、ルネ・ラリック。彼の宝飾品やガラス作品から、オリエント急行などの室内装飾を展示する。



☎0460-84-2255 神奈川県足柄下郡箱根町仙石原186-1 開館時間/9時~17時(最終入館16時30分) 休館日/無休 入館料/大人1,500円 箱根登山鉄道箱根湯本駅からバス30分

#### 企画展

ヌーヴォーの灯りとデコの光り・

空間で感じるイルミネーション 開催中 2/28(土)まで

ルネ・ラリックが活躍した時代は、アール・ヌーヴォーとアール・デコが流行した。それらをテーマにした両会場で、イルミネーションを展示。



イルミネーションで感じるラリックの美



### 【仙石原】星の王子さまミュージアム 箱根 サン=テグジュペリ

サン=テグジュペリが過ごした風景を再現し生涯を紹介。不朽の名作を世代問わず奥深く感じることができる。ガーデンデザイナー・吉谷桂子さんのヨーロッパン・ガーデンも美しい。

☎0460-86-3700 神奈川県足柄下郡箱根町仙石原909 開館時間/9時~18時(最終入館17時) 休館日/無休 入館料/大人1,600円 箱根登山鉄道箱根湯本駅からバス30分

#### イベント

ミュージアム版CGアニメ「星の王子さま」

開催中 3/15日まで 10時・12時・14時・16時

映像ホールでは、最新CGアニメーションによる、新しい「星の王子さま」の世界が楽しめる。



日本美術の真髄と日本庭園を楽しむ

### 【強羅】箱根美術館

国登録記念物の美しい日本庭園をもつ美術館では、縄文土器や埴輪から、瀬戸や備前などの中世古窯、伊万里や鍋島の色絵磁器などまで、日本のやきものを中心に展示している。



☎0460-82-2623 神奈川県足柄下郡箱根町強羅1300 開館時間/4~11月9時30分~16時30分、12月~3月~16時(最終入館30分前) 休館日/木曜(祝日の場合は開館) 入館料/大人900円 箱根登山ケーブルカー公園上駅から徒歩1分

#### TOPICS

1・2月は雪が降れば、庭園は一面雪景色に。  
3月頃からは、色鮮やかな新緑が芽吹き始める。



## 早春のアート

花ひらく企画展

工芸技術で息づく像に  
世代を超えて感動を



### 【二ノ平】彫刻の森美術館

緑豊かな庭園で、近・現代を代表するロダンやムーアなど約120点の彫刻作品に接することができ、世代を問わず楽しく過ごせる。天才ピカソに迫る「ピカソ館」も見逃さない。

☎0460-82-1161 神奈川県足柄下郡箱根町二ノ平1121 開館時間/9時~17時(最終入館16時30分) 休館日/無休 入館料/大人1,600円 箱根登山鉄道彫刻の森駅すぐ

#### 企画展

保井智貴  
「佇む空気/Silence」

開催中 3/1日(日)まで

乾漆や螺鈿など伝統工芸の技法を用いて、人間像を中心に制作している。新作を含む人間像と動物作品を、独特な空気感で表現。

## 近代日本画を40余点集めた迫力の企画展

### 【小涌谷】岡田美術館

箱根で最も新しい美術館は、日本と東洋の美術品約350点を常時展示。近世・近代の日本画、東アジアの陶磁器を中心に、考古遺品、平安・鎌倉期の仏教美術など見てたえがある。



☎0460-87-3931 神奈川県足柄下郡箱根町小涌谷493-1 開館時間/9時~17時(最終入館16時30分) 休館日/会期中無休 入館料/大人2,800円 箱根登山鉄道箱根湯本駅からバス20分

#### 企画展

開館一周年記念展

大観・春草・御舟と日本美術院の画家たち 開催中 3/31(火)まで  
横山大観や速水御舟をはじめ、明治から昭和にかけて日本画の近代化を先導した画家達の、華やかで革新的な作品が一堂に会す。



《Calm》2010年 h.160×w.58×d.31cm 作家蔵 撮影：サトウノブタカ



### 「姫沙羅」のお得なランチbuffet回数券

湯本富士屋ホテルの、高い人気のレストラン姫沙羅では、人気のカレーやビーフシチューなどをはじめ、洋食・中華とさまざまな料理がbuffetスタイルで楽しめる。この冬、ランチbuffetがお得に利用できる回数券を販売。ランチbuffet券(2,900円)4枚+日帰り入浴券(1,800円)2枚の総額14,800円が、10,000円に。回数券は購入翌日から3/31(火)まで利用可。限定500口なのでお早めに。

【箱根湯本】  
湯本富士屋ホテル

☎0460-85-6111  
神奈川県足柄下郡箱根町湯本256-1  
☎ランチbuffet11時30分～14時  
箱根登山鉄道箱根湯本駅から徒歩3分  
<http://www.yumotofujiya.jp>

**注目**  
回数券は家族や友達のグループでも利用できる。



湯本富士屋ホテルの人気メニューが並び(上)。デモコーナーではシェフが目の前で調理(下左)。日帰り入浴で楽しみたい露天風呂(下右)。

**Menu**

- 大人 2,900円
- 小学生 1,450円
- 3歳～小学生未満 750円



館内にある3つの食事処とカフェでは、温泉を使ったメニューも用意(左、右下)。滑らかな肌触りの湯に心も体もほぐれていく(右上)。

### 大地の力と滋養料理で体の芯から温まる

敷地内に5つの源泉があり、野趣たっぷりの岩風呂や桧風呂でぜいたくに源泉100%かけ流しの湯を堪能できる。冷えた体を温泉で温めた後は、豊かな滋味を味わって体の中からパワーチャージ。山法師では秋冬限定の「龍馬が食べたかった軍鶏鍋」を、「楽天」では温泉を使ったしゃぶしゃぶ「箱根山麓豚の温泉湯ぐり」(1,944円)を。自分好みの湯に浸かり、自分好みの食をじっくりと楽しもう。

【箱根湯本】  
天山湯治郷

☎0460-86-4126  
神奈川県足柄下郡箱根町湯本茶屋208「天山」  
☎9時～23時(最終受付22時) ☎無休 入館料/大人1,300円 「山法師」☎11時30分～14時(L.O.)/18時～22時(L.O.21時) ☎木曜 「楽天」☎11時～22時(L.O.21時30分) ☎金曜

**Menu**

- 龍馬が食べたかった軍鶏鍋 2名より 1人1,944円
- 箱根山麓豚の温泉湯ぐり 1,944円

**注目**  
寒い季節は、あったかい多彩な鍋でほかほかに！

## グルメ & 温泉 心はずむひととき

### 竹で打った麺のもっちり食感が評判

創業は大正元年、熟練の職人が青竹を使って打つ手打ち麺が評判の老舗ラーメン店。麺打ちの実演は店内のオープンキッチンで見ることができる。麺は一本一本にどっしりとしたコシがあり、食感のもっちり。創業以来守り続ける秘伝の醤油スープはシンプルであっさりとした味わいで、麺の旨みを引き立てる。メニュー数はラーメンなど200以上と豊富。2階の座敷は大人数での利用もできる。



【箱根湯本】  
ハイカラ中華 日清亭  
☎0460-85-5244

神奈川県足柄下郡箱根町湯本703  
☎11時～21時30分(L.O.21時) ☎火曜  
箱根登山鉄道箱根湯本駅から徒歩3分  
<http://www.hakone-yumoto.com>

**ミスモ特典**  
手打ち麺類 50円OFF  
【2015年3月31日迄有効】

手作りラー油が決め手のスーラータンメンで、ポッカポカ(上)。ど迫力の角煮は必食(下左)。竹を使った麺の手打ち(下右)。

**Menu**

- 手打ちラーメン 600円+税
- スーラータンメン 850円+税
- 角煮ラーメン 1,000円+税
- ハイカラ逸品定食 1,000円+税



### 純喫茶の本格的な洋食とアートに憩う

モーリス・ユトリロをはじめとする著名な芸術家の作品が多数展示されたレトロな雰囲気の店内は、ゆっくりと休憩したい時にぴったり。ここの自慢である自家焙煎コーヒー豆と箱根の名水を使った水出しコーヒーを楽しみながら、重厚感あるソファでゆったりとくつろごう。トロトロの肉がたっぷりのハッシュドビーフや香り高いマロングラッセなど、本格的な食事メニューにも定評がある。

【箱根湯本】  
画廊喫茶ユトリロ

☎0460-85-7881  
神奈川県足柄下郡箱根町湯本692  
☎9時～20時 ☎不定休  
箱根登山鉄道箱根湯本駅から徒歩3分  
<http://uturilo-v.com/>

**注目**  
デザートは常時10～15種類。旬のフルーツをたっぷり楽しめる。



リピーターが多い、じっくり煮込んだハッシュドビーフ(上)。しっとりとした食感とほど良い甘さのスイートポテト(下右)。

**Menu**

- 水出しコーヒー 900円
- マロングラッセ入りスイートポテト 900円
- ハッシュドビーフ 1,500円



**ミスモ特典** 入店時または予約時に「ミスモアネックスを見た」とお伝えください。店舗によっては「本誌を持参」していただく場合がありますので、ミスモ特典の但し書きをご確認ください。

リニューアルオープン  
**Renewal OPEN!**

お客様から  
人気の高いお風呂が  
インドアにリニューアル!  
冬でもあったかで安心!

**Sake** **Coffee** **Wine** **Green Tea**

酒風呂 本格コーヒー風呂 ワイン風呂 緑茶風呂

**Amazake** **期間限定**

甘酒風呂 2/28(土)まで

**Chocolate** **期間限定**

チョコレート風呂 1/13(火)~3/31(火)

日帰りプラン 有効期限/3月31日(火)まで  
**ユネッサンパスポート&ランチバイキング**

**北海道フェア** 開催中!!  
和洋中のバイキング  
2015年3月20日(金)まで

カニも食べ放題!

大人(中学生以上) 通常料金 ¥5,950 → **¥3,800** (税込)

子ども(3歳~小学生) → **¥2,300** (税込)

**予約不要** 本誌をご持参ください

クーポン番号 000-2022

土日祝、3/21~3/31は、大人4,000円  
※1月26~29日は施設メンテナンスのため、お休みさせていただきます。

※本券1枚につき1グループ有効。※ご入場の際は、本誌をユネッサンフロントにご提示ください。  
※ランチは11:30~14:30の間にご利用ください。水着のままご利用いただけます。  
※混雑時はお待ちいただく場合もございますので、予めご了承ください。※他の割引券との併用はできません。  
※当プランご利用のお客様が多い場合は料金変更のうえ、ご入場のみでご案内する場合がございます。

on泉 OFFE **箱根小涌園 ユネッサン**  
〒250-0407 神奈川県足柄下郡箱根町二ノ平1297 <http://www.yunessun.com/>

**Tel.0460-82-4126**

■営業時間 ユネッサン(氷館エリア) 9:00~19:00  
森の湯(裸エリア) 11:00~21:00

■駐車場 1,100台収容 1日 1,200円(2時間まで無料)

**箱根そのものを満喫できるリゾート**

芦ノ湖畔の森の中、静かな佇まいのホテル。客室をリニューアルし、誰にもやさしいローベッドを配した和室や、寛ぎやすい和洋室など7タイプを用意。好みのスタイルで過ごすことができる。露天風呂は、炭酸泉、絹の湯、つぼ湯の3タイプ。さらに、ユニークな鞠形サウナもあり、癒しのひとときが楽しみ。夕食は和洋を取り混ぜた会席料理を、箱根連山を眺めるダイニングでいただく。

[箱根]  
**小田急 箱根レイクホテル**  
☎0120-019-123  
神奈川県足柄下郡箱根町元箱根旧札場164  
箱根登山鉄道箱根湯本駅よりバス40分  
<http://www.hakone-lakehotel.com/>

**注目**

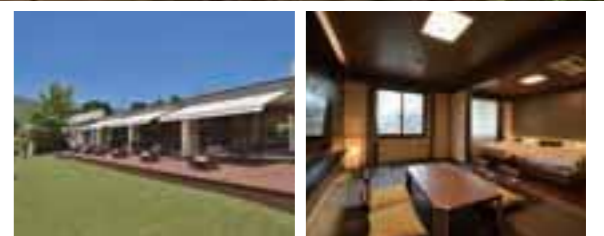
桃源台駅から徒歩3分。海賊船・ロープウェイの割引チケットを用意。



自然を満喫できる露天風呂(上)。箱根連山を眺めるテラスデッキ(下左)。木の温もりに落ち着きを感じる客室の一例(下右)。

**Menu**

- 1泊2食付 9,800円~(休前日12,900円~)
- ※別途入湯税150円



**グルメ&温泉 心はずむひととき**

**箱根の温泉をセットプランで楽しもう**

湯の里おかだは5つの自家源泉を誇る日帰り温泉施設。男湯女湯合わせて17種類の露天風呂が楽しめる。食事は、自然の景色とともにゆったり過ごせる「山彦」で。新鮮な海の幸や旬の山の幸を使った多彩なメニューがそろそろ。「お食事セットプラン」なら、入浴+食事+レンタルタオル+館内着のセット通常4,050円が3,300円とお得。食事は海鮮丼や初花御膳など4品から選択を(特定日を除く)。

[箱根湯本]  
**湯の里おかだ「山彦」**  
☎0460-85-3955  
神奈川県足柄下郡箱根町湯本茶屋191「湯の里おかだ」⑥6時~9時(早朝)/11時~23時(最終受付22時) 入浴料/大人1,450円 子ども600円 食事処「山彦」⑥12時~22時(L.O.21時30分) ⑥不定休 ⑥あり  
箱根登山鉄道箱根湯本駅から巡回バス5分

**ミスモ特典**

子ども料金 **600円→0円**  
本誌持参の方。大人1名につき、子ども3名まで入浴料無料。  
【2015年3月31日迄有効】



鮮度抜群の海鮮丼1,850円(上)。一番人気の初花御膳1,900円(下左)。露天風呂は計17種(下右)。

**Menu**

- 舟盛り御膳 2,570円
- 天ざるそば 1,420円
- 天ぷら御膳 1,790円



**ミスモ特典** 入店時または予約時に「ミスモアネックスを見た」とお伝えください。店舗によっては「本誌を持参」していただく場合がありますので、ミスモ特典の但し書きをご確認ください。



北海道なら

02

## 広大なキッズゲレンデで スキーデビューも安心!

キロロでは、レベル別に分かれた3つの「アニーキッズスキーアカデミー」専用ゲレンデで、3歳から学ぶことができる。アニメーターと呼ばれるプロの講師が、一人ひとりの良い部分を見つけ、やる気を伸ばしてくれるのが魅力! 半日・1日コースあり。

- 1日楽しめるプログラム
- 上達できる仕掛けがいっぱい
- 専用施設「ヴィラージュ」でランチやレクリエーションも



スキーの持ち方にも気をつけて...



### キロロなら「アニーキッズスキーアカデミー」

オリンピックメダリスト、アニー・ファモーズが創設したフランス発祥の子ども専用スクール。フランス国立体育スポーツ研究所教授との共同研究による独自メソッドを採用している。

フカフカだから転んでもまたがんばれる!



雪質がいいので、上達も早い!

北海道なら

03

## ランチやディナーに、 食材の宝庫、北海道ならではの幸が



彩々ちらし丼 1,240円



ソースかつ丼 1,240円



みずみずしくて鮮度抜群!



もちろん、おいしい「割し食」も充実! ゲレンデ直結のレストランミエールでは、気軽に楽しめる札幌ラーメンやカレーなどがそろそろ。

## 北海道スキーはJALで行こう!

**JAL SKIキャンペーン**  
北海道・東北 2015

500組 1,000名様に当たる!

キャンペーン対象旅行商品をご利用で、JALグループ国内線北海道・東北行全便に対象運賃で2回搭乗されたお客さまの中から抽選で東京ディズニーランド®または東京ディズニーシー®の「1デーパスポート」をプレゼント!

キャンペーン期間  
2014年12月1日(月)~2015年3月19日(木)ご搭乗分

[www.jal.co.jp/jalski\\_camp/](http://www.jal.co.jp/jalski_camp/)

日本航空は東京ディズニーランド®、東京ディズニーシー®のオフィシャルエアラインです。 ©Disney



取材協力: 日本航空

### ファミリー特典満載

- ディズニー・グッズ ファンタジールーム追加料金なし!
- 新登場! 初めての雪遊びが無料
- 子どもレッスン「JALSKIアカデミー」無料
- 託児所の利用無料
- JALSKI子どもレンタル無料

JALSKI北海道 検索

今回の取材先は...

### キロロリゾート

電話: 0135-34-7111  
<http://www.kiroro.co.jp/jp/winter/>

- ・営業期間: 5/6(祝)まで(予定)
- ・コース数: 21コース・リフト: 9基
- ・最長滑走距離: 4,050m
- ・授乳室、託児所、遊湯館 森林の湯、リゾートプールあり
- ・ホテル: ホテルピノ(ゲレンデまで送迎5分) マウンテンホテル(ゲレンデ隣接)



キロロ温泉 森林の湯

早春特別企画!



パウダースノーと国内屈指のキッズ施設が魅力

# ファミリースキーは北海道で!

キロロ



今回スキーデビューしたのは... なっちゃん 6歳



寒い冬こそ、家族みんなでスノーリゾートへ!  
 北海道なら、質の高いパウダースノーと豊富な積雪量、広大なゲレンデがそろう。初めてのスキーにもぴったり。中でも、新千歳空港からバスで約100分、道東に位置する「キロロリゾート」は、21の多彩なコースや本格的なスクール、子ども用ゲレンデが充実していることから、ファミリーに人気。  
 北海道ならではの美味も堪能でき、大人も子どもも楽しいひとときを過ごせる。

北海道なら

01

## サラッサラの雪の中で 思いっきりアクティブに!

パウダースノーだから、思いのままにはしゃげるのがうれしい! 雪上を爽快に走り抜けるミニスノーモービル(小学生以上)は、初めてでもすぐに乗れるので安心。大人はスノーバギーを。チューピングやソリもスリル満点だ。

すぐに乗れたよ!



ママも夢中に!

わーい!



雪がサラサラね



# もし身近な人がうつ病になった時、あなたならどうしますか？

## うつ病を正しく理解しよう

まず始めに伝えたいのは、周囲の者のうつ病への理解度や支援力の高さが、ある程度の割合で病状や予後を左右するという点です。といっても、一人で抱え込まないようにしてください。デリケートな疾患なので相談できる人は少ないと想定されますが、親同胞や親友など、一人でも話せる人を作れるとよいでしょう。加えて、心の病気にみられがちなのは、その人そのものが丸ごとうつ病になったように感じられることです。そうではなく、あくまでうつ病を患った大切な人という認識が大事です。うつ病の理解を高めたい場合は、医療機関のホームページ上の疾患情報や専門医の書いた一般向けの書籍から知識を得るのが無難でしょう。時には診察に同席して、主治医に尋ねるのも大事です。担当医の姿勢を見定めることにも役立ちます。

## 叱咤激励も無関心もタブー

先に、対応として好ましくないもの(タブー)を挙げていきましょう。何と云っても、怠けやわがままでは、と考えることです。そう考えて叱咤激励する行為は、厳に慎まなければなりません。頑張ろうとしても頑張れない状態なのですから。また、良かれと思って言われることが多いと思われがちですが、あなたならできはず、などと本人のベストな状態を押しつけてしまうこともNGです。勝手な期待を込めるのは禁物で、非常に追い込むこととなります。気の持ちようとして精神論で責めたり、誰それに迷惑をかけるからと言ったり、経済面の話を持ち出してお尻を叩いたり、といった行為も禁物です。一方的に、常識的な考え方や行動の指針を助言するのも、よくありません。当たり前の事ほど、本人にとってプレッシャーとなるものです。また、精神の病気に罹患したことを恐怖するような言動も、避けるべきです。放置してただ様子を見る、見て見ぬ振りをするのは最悪ですが、気分転換と称して無理矢理連れ出してしまったり、薬を怖いものとして飲まないようにさせたり、ネット等の情報に左右され過ぎる、等の誤った治療的配慮を行うことも問題です。

## ありのままを受け止め、温かく見守る

次に、好ましい対応について。うつ病を患う人は、「あまり関わってほしくないけれど、温かく見守っていてほしい」という願望を持っています。基本スタンスは、そのようにして下さるといいでしょう。本人自身の私的空間や時間を大切に、真の休息を与えることが必要です。あらゆる役割責任から免除されることも大切。とにかく焦らず、何事についても大丈夫であると保証する態度を持つこと。重要な決断をさせない・判断を迫らないようにすること。特に日常的な些細な事柄は家族などが決めてしまうようにしましょう。本人の言うことにはまず耳を傾けるのが大事で、感情表出を促し、それをありのままに受け止めることが大切。何か助言するとしても、本人の話をしっかり聞いてから、一つの提案として強いらずに伝えましょう。普段以上に双方向のコミュニケーションを心掛けましょう。簡単に解った振りをしないことです。安易な了解は却って本人を傷つけることにもなりかねません。何かすごく適した助言をしようと意気込まず、ただ聞くだけでも、解ろうと努めていると伝えるだけでも十分です。また、本人自身はちょっとした改善や好ましい行動変化には無自覚なことが多いので、周囲の者が積極的に指摘して、ポジティブフィードバックしてあげることが有益でしょう。回復してきたら、その段階に応じて軽く背中を押すことも必要です。散歩やちょっとした外出に付き合っ寄り添うことも。当人と医療機関との意思疎通がうまくいっていないと感じたら、橋渡しの役割を果たしましょう。そして、「死にたい」発言に対しては、気休め・はぐらかし・常識を振りかざす・批判する・怒る、等の対応は避け、真正面からきちんと受け止めて話し合う姿勢が必要です。その苦しさの一部でも一緒に分かち合う態度が好ましいでしょう。とにかく、あくまで病気の症状としてそういう思いになっていることを伝え、自殺しない約束を交わす、本人が死んだ後の状況をイメージさせる、少し先の予定を組む、危険物は目につかない所に保管する、薬の管理を行う、等々の対応も必要となります。身近な人のうつ病を契機に、それまでの関係の在り方や生き方を、周囲の者も見直す良い機会に変えることができれば、この上ないチャンスとも言えるのです。最後に、「希望だけは持ち続けていく」ことが、どんな状況でも肝要です。

## 精神科・心療内科 フィールファインクリニック

川崎市麻生区万福寺 6-7-2 メディカルモリノビル 5F  
カウンセリングルーム併設

予約制  
044-967-1105

フィールファインクリニック  
http://www.feelfine-cl.com/

	月	火	水	木	金	土	日
9:30~13:00	○	○	○	○	休	○	休
15:00~19:00	休	○	○	○	休	○	休

水曜午前 9:30~13:30、  
土曜午後 14:00~18:00となります。



# IC定期券、便利です!



## 小田急バスの全路線が乗り放題!

(ムーバス、吉祥寺駅~吉祥寺営業所、みたかシティバス<新川・中原ルート>、空港連絡バス、高速バスを除く)

## 使い方次第でお得アップ!!



## 他にも

病院や公共機関へ・・・  
杏林大・聖マリアンナ医科大・国立天文台  
府中運転免許試験場・調布飛行場  
味の素スタジアム(直行便)

## 小田急バス全線IC定期券 通勤大人1ヶ月定期券運賃

お持ちのPASMO・Suica(定期券機能付き)に記録します。

# 9,110円

通勤大人定期券運賃

3ヶ月	25,960円
6ヶ月	49,180円
.....	
通学大人 1ヶ月	7,290円
3ヶ月	20,770円
6ヶ月	39,350円

紛失しても、再発行することができます。  
(無記名式を除く)

「PASMO」は(株)バスモの登録商標です。「Suica」は、東日本旅客鉄道(株)の登録商標です。

小田急バス 小田急シティバス  
お客さまセンター (03-5313-8330 <受付時間 平日 9:00~17:30/祝日・年末年始を除く>)



入店時または予約時に「ミスモ特典を見た」とお伝えください。店舗によっては「本誌を持参」していただく場合がありますので、ミスモ特典の但し書きをご確認ください。

### 差がつくプロの トータルコーディネート

卒業式、謝恩会、入学式、結婚式などのヘアメイク&着付けはプロに任せるからこそ、美しさが引き立つ。美容室「エルフ」は、お客様の個性やご要望に合わせ、ヘアセット、メイク、着付けまでプロがトータルでコーディネート。卒業式・入学式セット(セット+メイク+着付け)は15,000円+税。2階の併設スタジオで撮影すれば、セット料金が10%OFFとお得！早朝受付も。きれいな姿を写真で残そう。

【鶴川】

ヘア&メイク エルフ



044-989-4163  
町田市三輪緑山1-5-5  
営業9時~18時 ⑧火曜  
⑨あり  
http://www.hair-elf.net



「セット+メイク+着付け」10%OFF  
併設のスタジオで撮影される方。  
【2015年3月31日迄有効】



開放的な店内で、落ち着いてヘアメイク&着付けを(上)。晴れの日にはスタッフの笑顔でスタート!(下)

#### ★ Menu

- 卒業袴着付け 7,000円+税
  - ヘアセット 4,000円+税
  - メイク 3,000円+税
  - 撮影：六切1ポーズ 12,000円+税
  - セット+メイク+着付け 15,000円+税
- ※早朝料金あり

## Hair Salon



着付けから撮影まですべて任せられるから、特別な日をゆったりと楽しめる。

## ビューティー&リラックス

# ヘア&癒しサロンで 春の準備をしませんか？

草木が芽吹き、春の気配を感じて心うき立つ季節。寒さで冷えかたまったり乾燥で傷んだ髪を春に向けてリニューアルしよう！

## Hair Salon



### 完全予約制でゆったりイメージチェンジ

“専属サロン”のような感覚で、くつろぎながらヘアスタイリングを！髪が傷まずキレイに染まる「香草カラー」は、かき葉、カミツレ、ローズマリーなどの漢方とハーブを配合。頭皮への刺激も少なく、髪にハリとツヤが出るそう。お客様それぞれに合わせたカットも定評がある。



【新百合ヶ丘】  
シエロ  
美容室 Cielo  
042-331-1012  
稲城市平尾1-41-15 営業9時~19時(バーマ受付17時30分まで  
カット受付18時まで) ⑧火曜、第3月曜 ⑨あり 要予約  
http://www.cie-lo.com/

アットホームな雰囲気、気さくなスタッフが丁寧に  
対応してくれる。

【注】 髪のダメージが気になる方は「香草カラー」がおすすめ。

## Esthetic

### 顔専門エステから 始まる輝く一年



背中でのマッサージで代謝アップ(上)。頭皮の丁寧なマッサージで、コリをほぐしてすっきり(下)。

年の初めに肌トラブルを解消して、充実した輝く一年を！そんな方におすすめの顔専門エステサロン。背中のトリートメントで全身の代謝を上げ、頭皮のハンドマッサージで血行を促進。さらに、シワ・たるみ、シミ美白、毛穴引き締め小顔の中から一つ選ぶ「プレミアムドレナージュコース」や、各自の悩みに合わせた「よくばりたっぷり体験」などのコースは、好評につき、特別価格期間を延長！

【新百合ヶ丘】

アップルマインド 新百合ヶ丘店



044-969-2775  
川崎市麻生区上麻生1-3-4 WAK  
Aビル1F 平日10時~20時、土  
10時~18時 ⑧日曜、祝日  
http://www.applemind.com



初回特別価格  
右メニュー参照。先着20名様。  
【2015年3月31日迄有効】

#### ★ Menu

- 「プレミアムドレナージュコース」90分 特別価格3,000円+税
  - 「よくばりたっぷり体験」120分 特別価格5,000円+税
- ※初回限定。先着20名様。3月末まで



気になる箇所直接アプローチして、潤いとハリを取り戻そう。

## Eyelash Extensions



肌にやさしい良質グルーを使用している。メイクする時間を短縮できるのもうれしい。



初回限定特別メニュー  
新規の方。本文参照。  
【2015年3月31日迄有効】

### 美肌&目力UPで今年の顔づくり！

100%天然ハーブの栄養をシワ・たるみに働きかける、フェイシャル「ハーバーピール」が登場！初回限定で、専用ホームスキンケア付きが34,300円→30,100円に。ナチュラルで印象的な目元になれるまつげエクステは、初回4,500円+税だ。旅行やイベント前に施術を受けたい。

#### ★ Menu

- まつげエクステ
- ・シルク・抗菌 80本4,500円+税(初回限定)、100本5,000円+税、120本5,500円+税
- ・アングラッシュ・プラチナセーブル 80本5,000円+税、100本5,500円+税、120本6,000円+税



【新百合ヶ丘】  
サロンドゥパフューム  
salon de Parfum  
044-959-1373  
川崎市麻生区古沢43 営業9時30分~18時  
⑧日曜、祝日 ⑨あり 要予約  
http://salon-de-parfume.net/

# 大切な歯のこと、考えるなら今!

～インプラントをご検討の皆様へ～

**健** 康な歯をしっかりと残せて、治療後は審美的にも機能的にも自前の歯に近い印象へと導く治療法の一つ「インプラント」。以前と比べ、この治療法を選ぶ方が増えてきました。この治療を行う際に大切なことをいくつかご説明します。

## 患者様との相互理解からスタート

まずは、私たち歯科医師と理解を深めた上で進めていくことが大切です。治療期間や費用なども含め、治療方針をしっかりとご納得いただいた上で、現在のお口の状況把握とともに事前の検査を行います。治療体制が整っているかもきちんと確認していきましょう。

当院では歯科用CTスキャンなどを使い、患者様に解りやすく治療方針、計画をご説明しております。

## 「インプラント」をお考えの方はまずは事前検査から

インプラント治療を相談された患者様でも、場所と場合によってはそれ以外の治療法を提案させていただく事があります。回復力、治療方法や条件も一人ひとり異なります。

歯を治療するためには、正確な診査と診断をした上で治療計画を立てることが必要です。技術が優れていても、正確な診査・診断による情報がなければ患者様が抱える問題を良い状況に導くことは困難。それらを解決するために、近年、治療現場で活躍している機器が「**歯科用CT**」と「**歯科用マイクロスコープ**」です。これらの機器によって、肉眼では見ることでできなかった深部の情報が得られたり、狭い口の中を手探りで診断していたような場所もさまざまな角度から診断することができるよ

## デンタル・コラム

ドクター  
鈴木紀子先生  
歯科衛生士  
吉村かなえさん



お気軽に  
ご相談下さい

うになりました。診査・診断の精度を上げれば、削る、抜くなどの作業を極力抑え、少しでも歯を残せる可能性を高めることができます。また、「自分の歯を残す」ための治療にはストレスを伴う場合があります。「**笑気吸入鎮静法**」は、患者様のストレスを軽減し治療をスムーズに行うための治療法です。

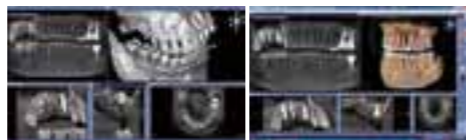
## 歯の健康のために、定期検診を

さまざまな治療法がありますが、何よりも大切なのは、お口の定期検診を受診していただくことです。定期検診をすることで、虫歯や歯周病の有無、進行具合も確認でき、初期の場合であれば治療時間や費用も軽減できる場合があります。時間も費用もかけて治療した大切な歯でも、お口の状況が悪くと再発してしまうこともあります。そうならないためにも私たちと一緒に、ご自分に合った治療計画を考えましょう。



歯科用CT

歯科用マイクロスコープ



インプラント治療前に行うCT撮影

## 歯科・歯科口腔外科・矯正歯科・歯科相談

**インプラント治療** (埋入手術1本 180,000円～、別途歯牙の費用がかかります)  
※インプラント治療では、歯周病の治療と定期検診をおすすめしています。

**審美** (セラミック治療 110,000円～)

**矯正歯科** (・マルチブラケット+付加装置/メタルブラケット 650,000円～、セラミックブラケット850,000円～・舌側矯正1,350,000円～)

※矯正相談の方は専門医が担当しますので、予約時にその旨をお伝えください(月3日相談日あり)。

※上記料金は保険適用外。自費治療は上記料金に消費税8%がかかります。



院長 永田達也先生

新百合ヶ丘インプラントセンター・メンテナンスルーム完備

CT室 完備

歯科衛生士、歯科フロントスタッフ募集



一生続くお付き合いを— 小田急線・新百合ヶ丘駅 北口 徒歩2分

医療法人社団

新百合山手ファースト歯科

ShinyuriyamateFirst Dental Clinic

☎044-966-9961

川崎市麻生区万福寺3-1-1 ハレアカラ1F (Odakyu OX 万福寺店隣接)  
駐 車 場 / 提携駐車場あり (Odakyu OX 万福寺店駐車場)

診療時間 10:00～13:30 15:00～19:00 無休 (月曜日が祝日の場合は休み)  
※曜日によって異なる事がありますのでお問い合わせ下さい。

●症例を多数掲載しております [www.s-firstdental.com/](http://www.s-firstdental.com/)

新百合山手ファースト歯科

検索

beautysalon lucir

美髪再生美容室  
ルシルより  
ニュース!!

お待たせしました!

# 新スタイリスト デビュー

全国でも数少ない「電子トリートメントプロフェッショナル認定店」のルシル。  
待望の新スタイリストが登場です! 技術者増員によりご予約が取りやすくなりました!



新スタイリスト カズ

フレンチカットグラン® 認定者

## ルシルのヘアケアに魅せられて

他店にて8年間、美容師としてお客様に接する中で「この髪質では難しいな…」「これ以上は傷んでしまうので…」と、半ば諦めにも近い想いでお客様の話を聞いている時がありました。しかし、それは間違いでした。僕の完全なる勉強不足。今、その答えが「この場所」にあると確信しております。そして、その術をこの手にし、可能性を広げたいと思っています。

予約受付中です!



美髪再生師 小田中

私も一緒に  
お待ちしています!

「フレンチカットグラン®  
や、女性では珍しい「ク  
リニックカット®」の技術  
認定者

## ご自宅でヘアケア!

ミネラルに電化をもたせ、イオン化して髪に浸透させる「電子トリートメント」。2013年モンドセレクション受賞!

ミスモ  
読者特典

電子トリートメント(3,240円相当)  
1本(200ml)進呈。

施術をされた新規の方。【2015年3月31日迄有効】

## フレンチカットグラン®

「短くしたくないけど、ヘアスタイルをキレイにしたい」。そんな望みをかなえるのが、特許カット「フレンチカットグラン®」。多毛の方なら顔の大きさをくらの不必要な髪をカットする毛量矯正で、軽やかなスタイルに。

クリニックカット®  
を追加で  
サラツヤ髪に!



不必要な髪が  
ドッサリ!  
ドライヤーも時短!

※クリニックカット®はK's madamの商標登録です。

MENU	価格
●カット	4,500円
●フレンチカットグラン®	7,200円
●クリニックカット® 60分	7,200円
●ルシルの引き算トリートメント	4,500円
●エンジェルリングカラー(カット込)	12,750円
●エターナルパーマ®	15,450円
●ル・トゥール	25,700円

## 美髪再生美容室 ルシル

☎044-987-4383 川崎市麻生区上麻生5-37-13  
営業時間:8時30分～18時 (火曜、第3月曜) あり  
完全予約制 柿生駅徒歩1分 <http://lucir-beauty.jimdo.com/>

ご予約は… 左記へお電話またはメール lucir@1cs.jp (※空メール送信で予約スタート)で。

美髪情報満載! 「ルシル ブログ」で検索。毎日更新中!

中山 サービス



新しい響きで、再び弾きたくなるピアノ

大切なピアノ、調律は？湿度や気温により、弦のバランス、鍵盤のタッチが変わってくるピアノは、年に一度の調律で美しい音色と弾き心地がよみがえる。創業50周年の同店では国家資格を持つ女性技術者が常駐。首都圏一帯に出張し、音程合わせ、タッチの調整、部品の交換など、その場で対応。「いい音になった」「弾きやすくなった」と喜びの声が絶えない。新たな響きで、心豊かな一年を。

アップライトピアノの調律もお任せ！

Menu	
● ピアノ調律	
アップライト	14,000円+税～
グランド	17,000円+税～
● 調律 出張料	1,500円+税
● ピアノ消音ユニット	
本体150,000円+税	取付費用40,000円+税



アップライトピアノに消音ユニットをつけることも。

全国で女性は17人(2015年1月時点)という調律技術士一級の資格を持つ川本調律師。



山響楽器店 中山店  
 ☎045-933-6211  
 横浜市緑区中山町305-8  
 営業～土10時～19時/日・祝10時～18時  
 http://www.sankyo-gakki.co.jp

ミスモア特典 **ピアノクロスプレゼント**  
 調律の方。さらに先着10名にキークリーナー進呈。  
 【2015年3月31日迄有効】

あざみ野 グルメ

大切な集まりやお祝いに懐石料理を

暖かな季節の訪れが待ち遠しいこのごろ。一定先に、春を存分に感じられるおいしさをお届け。2/14(土)～3/18(水)限定の「ひな御膳コース」は、桃の節句にちなんだ目にも美しいメニュー。旬の野菜や食材を盛り込んだ「お祝い弁当」や「玉手箱弁当折箱」も早春のお祝いや宴、集まりに最適。地元や遠方からのお客様に人気の日本料理店の味わいをぜひ。配達も可能なので区域はお問い合わせを。

早春の宴に有吉のお弁当を！



「玉手箱弁当折箱」は配達もOK。

Menu	
● ひな御膳コース	4,500円+税～5,000円+税
● お祝い弁当	5,700円+税
● 玉手箱弁当折箱	2,710円+税
● 懐石弁当	4,300円+税
● お子様弁当	2,000円+税
※お弁当のご注文は要予約(2個から配達可)	



懐石料理 有吉  
 ☎045-902-0335  
 横浜市青葉区もみの木台6-8  
 営業11時30分～14時30分/17時～21時30分 ㊿木曜 ㊿あり  
 http://www.ariyoshi.com/

注目 お弁当は配達OK！自宅での大切な集まりやお祝いにも便利。



桃の節句を彩るちらし寿司・蛤・小鯛姿造りなどが並ぶ、「ひな御膳コース」。

新百合ヶ丘 グルメ

2月末まで！「名残りふぐ」のコースがお得

旭館の冬の名物「ふぐ蟹すしコース」が、2月末まで「名残りふぐ」として、お得に楽しめる。心身ともに温まるフグちり鍋が付いた「鍋コース」、新鮮なにぎりを堪能できる「すしたっぷりコース」のどちらかを選んで。いずれもフグ刺身やたらばがにが付き、冬の味覚を満喫できる。旭館で唯一、本

格フレンチを提供する本館では、「新百合ヶ丘物語・煌(かがやき)」がおすすめ。先付、お造り、季節のスープ、煮物、和牛料理、鉢物、寿司、お椀、デザートが付いたぜいたくなコース。モダンな本館と和風の別館ではそれぞれ持ち味が異なるので、用途に合わせて楽しんで。



多様に使えるモダンで広々とした本館。



人気のコース「煌」14,000円+税

フグ、かに、寿司を満喫する「名残りふぐ」が特別価格に(写真は鍋コース4人前)。

Menu	
● 「名残りふぐ」※前日までに要予約	
・すしたっぷりコース	・鍋コース(2名～)
通常4,600円+税→特別価格 平日 3,889円+税	通常4,600円+税→特別価格 土・日・祝 4,167円+税
通常4,600円+税→特別価格 土・日・祝 4,167円+税	+フリードリンク(120分) 1,500円+税



自宅で本物の味を気軽に楽しめる出前。



旭館総本店 新百合ヶ丘本館  
 ☎044-951-3334  
 川崎市麻生区万福寺1-15-12 ㊿平日11時30分～15時(L.O.14時30分)/16時30分～22時30分(L.O.21時30分)、土・日・祝11時30分～22時(L.O.21時) ㊿無休 ㊿あり



旭館総本店 新百合ヶ丘別館  
 ☎044-951-1888  
 川崎市麻生区上麻生1-3-2 香番館ビル2F ㊿平日・土11時30分～15時(L.O.14時30分)/16時30分～22時30分(L.O.21時30分)、日・祝11時30分～22時(L.O.21時) ㊿無休 ㊿あり

ミスモア特典 「名残りふぐ」特別価格  
 上記メニュー参照。本館・別館利用可。予約時に「ミスモアを見た」と一言を。【2015年2月28日迄有効】

ランチやカウンターコースが人気の別館



新百合ヶ丘駅徒歩2分の別館は、カウンター席、握りごたつ式・テーブル式の個室、座敷を用意。握りたての寿司を趣のある付まいで楽しめる。お得なランチメニューも豊富。

■別館限定「ランチセット」  
 握りOorちらし、サラダ、茶碗蒸し、お椀、デザート付きで1,600円+税。カウンターコース6,300円+税～もおすすめ。



柿生 ペット



まるで自分の家にいるような居心地のよさに、愛犬もすっかりリラックス。

**犬家保育堂**  
☎0120-184-195  
川崎市麻生区上麻生6-31-25  
◎7時～22時 ⑥無休 ⑦あり  
http://inuyahoikudo.com/  
川崎市25麻生第4号(訓練)、25麻生第5号(保管)  
取扱責任者：渡邊悦代 登録期間：H26.3.14～H31.3.13

**注目** 朝7時から22時まで営業している  
ので、長時間のおでかけも安心。

トレーナー常駐  
「犬の保育園&ホテル」

柿生駅南口徒歩6分の、犬の保育園・ホテル・預かりを行う施設。建物は店舗兼自宅で、家庭的な雰囲気の中で愛犬がリラックスしやすく、トレーナーが24時間常駐しているのもありがたい。預かりは7時から22時までなので、おでかけの行き帰りに利用しやすい。また、旅行や急な用事ができたときにも、安心して利用できる、リピーターが多い。無料お試しもあり。詳しくはHPを。ご相談はお気軽にお電話を。

Menu

- デイ預かり(7時～22時) 2時間 一律 1,080円、以降 330円/1時間  
※5kg未満230円、5～15kg未満260円
- ホテル(お泊り) 330円×時間  
※15kg未満はデイと同料金



スタッフが  
24時間常駐で安心!



一戸建てで親しみやすい雰囲気の犬家保育堂。

たまプラーザ レッスン



レベルに合わせて姿勢や弦の持ち方などから、わかりやすく丁寧に指導。

ヤマハ音楽教室  
ミュージック ハル  
**MUSIC PALたまプラーザ 音楽楽器店**  
☎045-901-4511  
横浜市青葉区美しが丘1-5-4  
問い合わせ/月～土9時～20時、日9時～17時  
http://www.onkyogakkiten.com/

**ミスモ特典** **入会金50%OFF**  
通常6,000円+税が3,000円+税に。さらに、ピアノレンタル室3回無料。【2015年3月31日迄有効】



楽しいレッスンで、  
弾ける曲が増えて感動!

習いたい時がチャンス!  
まず無料体験を

新しいことを始めたい春、音楽のある生活はいかが。ピアノ、バイオリン、ギターなど、レベルに合わせた個人レッスンを多数ご用意。専任講師が幼児からシニアまで基礎から丁寧に指導。初心者も、もう一度始めたい方も大歓迎。練習の成果を披露する発表会もあり、目標と達成感が得られる。まずは無料レッスンから。気軽にお問い合わせを。あざみ野・向ヶ丘遊園・江田・中野島教室も受付中。

Menu

- ピアノ(1回30分) 月謝8,000円+税～
- バイオリン(1回30分)月謝9,000円+税～
- フルート(1回30分)月謝10,500円+税～
- ギター(1回30分) 月謝8,500円+税～
- ウクレレ(1回30分) 月謝6,500円+税



憧れの曲を聴くだけでなく、弾きたかった!

はるひ野 スクール・レッスン

まずは、面白いことをやってみよう

ベリークラブは、「好奇心に素直に、まずは面白いことをやろう」という思いからスタートしたカルチャースクール。英語・音楽・アート・ダンス・ヨガなど多彩なコースで、子どもも大人も学びたいことを自由に学べるのが魅力だ。評判の、シャワーのように英語を浴びるALL Englishの英語のレ

ッスは、音楽や絵本で楽しむ1・2歳児対象の親子クラスから、本格的に学ぶ中学生クラスまであり、効率よく自然に英語を習得できる。子ども向け講座はもちろん、ヨガやフラワーアレンジメントなどの大人向けの講座も多数開講。無料体験レッスンも随時開催予定。詳細はお問い合わせを。



外国人講師による英語のレッスンで、楽しみながら英語を習得できる。



オーダーに応じてつくるお花の教室。

体を動かして学ぶ  
英語の親子クラス



宝塚歌劇団出身講師の子どもジャズダンス教室も。

ピアノ&フルートの  
レッスン。琴もある!



Information

- 無料体験対象レッスン
    - ・ English 火・木曜
    - ・ Music(ピアノ、琴) 月・金・土曜
    - ・ ジャズダンス 水曜
    - ・ ヨガ 土曜
- ※時間帯ほか詳細はお問い合わせを

ベリークラブ  
カルチャースクール BERRYCLUB  
☎044-281-8322

川崎市麻生区はるひ野4-4-6 トットツジャルダンはるひ野1F  
問い合わせ/9時～18時(月～金)  
http://www.neus.jp

**ミスモ特典** **入会金無料**  
3/15(日)までに体験した後入会の方。  
【2015年3月15日迄有効】



フリースペース「絵本館」

ベリークラブ内のスペースを月・木曜に開放し、親子で気軽に利用できる「絵本館」に。木曜11時30分～12時は、絵本の読み聞かせを行っている。無料ドリンクや、広々とした遊べるスペースがあり、日本語・英語の絵本や、おもちゃがそろそろ。\*未就学児は親同伴

栗平 スクール



自然あふれる多摩丘陵で、「チャレンジする生徒たち」を伸び伸びと育てている。

### 「桐光学園中高」2015年度入試情報

いよいよ受験シーズン到来！桐光学園では、「学び続け、支え合い、行動すること」を教育理念に、人を思いやる心を持ち、人のために自ら進んで働く真の人格者、次世代の新しいリーダーを育成。きめ細かい指導体制を敷き、6年連続で100名以上の国立大学合格者を輩出している。

Information

- 中学校入試(一般)  
2/1(日)・2(月)・4(水)各日午前  
4科(国語・算数・社会・理科)で実施
- 高等学校入試(一般)  
2/10(水)・12(木)各日午前  
3科(国語・英語・数学)で実施  
※午後面接あり



桐光学園中学校・高等学校  
☎044-987-0519  
川崎市麻生区栗平3-12-1  
http://www.toko.ed.jp

**注目** 入試日程はinformation欄参照。願書受付期間など詳細はHPで。

当院は乳腺疾患(乳がん等)治療と画像診断に尽力する診療施設です

聖マリアンナ医科大学附属研究所  
**ブレスト&イメージング**  
先端医療センター附属クリニック



【診察科目】  
乳腺外科・放射線科・腫瘍内科

診察日	時間
月～金	10:00～18:00
土曜日	10:00～13:30

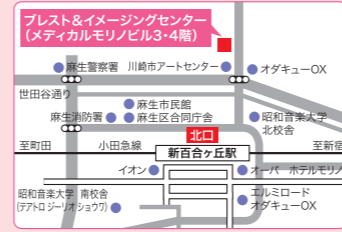
【休診日】  
■日曜日、祝日、第1・第3土曜日  
■10月第2土曜日(開学記念の休日)  
■12月29日～1月3日(年末年始)

予約専用電話  
**044-969-7733**

予約受付時間  
10:00～17:00(月～金)  
10:00～12:30(第2・4・5土曜日)

◎紹介状がなくても受診可能です。お気軽にご予約ください。

ブレスト&イメージングセンター 検索



新百合ヶ丘 グルメ

### 毎日通いたくなる本格中華の店

店主はこの道20年。素材から味、盛り付けまでにこだわり抜いた料理にリピーターも多い。コースは、前菜からデザートまで8品付いて1人3,500円(注文は3名～、前日までに要予約)。一品料理も種類豊富で、中でもおすすめのメニューは、「海老マヨネーズ」(1,550円)。サクッとプリプリで、ビールのおつまみにもぴったり。歓送会やママ友の集まりにもおすすめ。15名～貸し切りOK!



大人にも子どもにも大人気の海老マヨネーズ。

鮮やかな盛り付けにうっとり



Menu

- 海老マヨネーズ 1,550円
- くらげの冷菜 1,550円
- エビチャーハン 850円
- キャベツの炒め 1,250円

コース料理は目にも鮮やかな料理が並ぶ。忘・新年会コースにもおすすめ。



中華料理 福苑  
☎044-322-0888  
川崎市麻生区王禅寺西5-3-5  
◎11時30分～14時(L.O.)/17時～21時(L.O.) ◎月曜(祝日の場合は翌日) ◎あり

**ミスモ特典** プチデザートサービス  
2名以上でディナータイムに食事をされた方。  
【2015年3月31日迄有効】

新百合ヶ丘 グルメ

### 生姜パワーをチャージ! 心も体も幸せに

寒い季節は、体にやさしい生姜料理で温まりたい。パティエールの内装が魅力のおしゃれな「紅拍手」では、美容にも健康にもいいことづくめの食材・生姜を使った料理やスイーツのほか、珍しい生姜酒や種類豊富な梅酒も楽しめる。そんな生姜の魅力が詰まったパーティー料理(1名2,700円～、5名～、ディナーのみ)は集まりにおすすめ。おいしく食べて美しくなる空間で心地よいひとときを楽しもう。

心ほぐれるパリの空間



生姜ホットレモン(540円)もおすすめ。



Menu

- パーティー料理(5名～) 1名2,700円～  
※ディナーのみ。飲み放題は+1,600円
- 日替りランチ 900円～
- とんきこ生姜ガーリック焼き 730円
- ランチパーティー(2名～) 1名2,550円



パーティーコース内の1品「幸せ生姜水餃子鍋」。



祝茶房 紅拍手  
☎044-966-0066  
川崎市麻生区上麻生1-6-3 マブレB1F  
◎11時30分～14時30分(L.O.)/18時～23時(L.O.22時) ◎月・日曜(不定休) ◎あり  
http://www.syouga-love.com

**注目** 同ビル2階の姉妹店「しょうが」が2月に店内拡大オープン!



新百合ヶ丘エルミロード 地下1階 食品専門店



毎月26日からの**お買得**

L-FOODS 営業時間 10:00▶21:00 大きな黄色いカゴで、月末おトク!

L-MY LORD 新百合ヶ丘エルミロード 〒215-0021 神奈川県川崎市麻生区上麻生1-4-1 TEL.044-965-3111 http://www.l-mylord.com odakyu



時間を忘れて、  
旅を愉しむ。

*The quest feel 5 senses in scenery and find so many impression,  
This is our Ryokan concept.*



読売ランド前駅近く  
弁慶が造った橋が！



源義経が渡る際に、弁慶たち従者が造り直したとされる「二枚橋」。

2015年、最初のワンショットです。今年もどうぞよろしくお願ひ申し上げますーというところで、年もあらたまつて、ミスモアネックスがリニューアル！よりパワーアップしてお届けとのこと、ワタクシも、パワーアップしていきたいと思っております。

さて、この号が出る頃にはお正月休みが終わって、お仕事もスタート。お正月休みの疲れは残っていませんか？ワタクシはラジオのレポーターをしていたので、大晦日も新年も元旦から仕事をしていました。昔はお正月に休みがなくて、なんか寂しいな〜と思ったこともあるんですが、慣れてしまうもの。周りもコンビニだってファーストフードだって、デパートも初売りがあつて、元日から働いている方も多いですね。

早春号の話題は「橋」です！小田急線の読売ランド前駅からよみうりランドに向かう途中にある短い二枚橋について。長さは5メートルほどで、細い川の上に架かる小さな橋。意識をしないといと見落としてしまいがちですが、欄干に注目すると、なんと、弁慶と義経のレリーフがついているんですーって、実はこの橋、義経&弁慶の言い伝えが残る橋なんだとか。

その昔、治承4年(1180年)の秋に

profile



街角レポーター  
藤田 優一

1年365日！神奈川を行脚(あんぎゃ)している、はあ〜いフジタでエ〜す!!地元神奈川のことならなんでもお任せ!!明るく元気なのが1番の取り柄です。街で見かけたら是非声をかけてくださいね〜♪

源頼朝が平家を滅ぼそうと旗揚げした折りに、弟の義経が奥州平泉から弁慶などを従えて駆けつける途中に、「コ」を通つたそうなんです。しかし、当時の橋は大変粗末なものであったので、これを弁慶たちが馬も通れる橋に造り直したとのこと。で、その新しくなった橋は丸太を並べてその上に土を盛つたもので、横から見ると、さながら「のし餅」を二枚重ねたように見えたことから、二枚橋となったという言い伝えが残っているそうなんです。

この場所を義経や弁慶が通つたと考えただけで、ワクワク。そして、意外な場所に意外な人物。それしても、義経と従者たちが橋を直してしまうなんて、歴史に名を残す人物はやっばり違うな〜と、妙に関心してしまつたフジタでした。



旅行や帰省に!

新百合ヶ丘

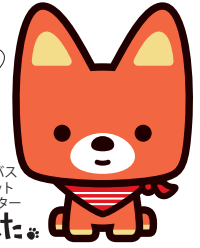
空港

から

まで

楽しんでね!

小田急バス  
マスコット  
キャラクター  
きゃんた。



座ってラクラク! 目的地までダイレクト!

# 新百合ヶ丘駅

イオン新百合ヶ丘ショッピングセンター入口前  
(南口8番のりば)

成田空港線は新百合ヶ丘駅のりばの自動券売機で購入できます。早朝から乗車券をお買い求めになれます。操作も簡単!もちろん翌日以降の乗車券も購入できます。取扱時間 5:00~20:00 (発車15分前まで)  
※羽田空港線は先着順による座席定員制です。予約制ではありません。

片道1,340円  
(約60~80分)



片道3,100円・小児1,550円  
(約140~150分)

たまプラーザ駅~成田空港  
片道2,900円・小児1,450円  
(約120~130分)



## 羽田空港

羽田空港線は「PASMO」と「Suica」がご利用可能です。  
※バス利用特典サービスは対象外です。

新百合ヶ丘駅	出発	羽田空港			
		国際線	第2ターミナル	第1ターミナル	
45	4	—	—	—	
15 45	5	20	—	—	
15 45	6	20	—	—	
25	7	40	50	55	
05 40	8	—	—	—	
20 50	9	10 30	20 40	25 45	
55	10	00 30	10 40	15 45	
45	11	30	40	45	
45	12	30	40	45	
45	13	30	40	45	
25	14	30	40	45	
25	15	30	40	45	
30	16	10 55	20	25	
50	17	35	05 45	10 50	
30	18	15 55	25	30	
10 55	19	35	05 45	10 50	
—	20	15 55	25	30	
00	21	35	05 45	10 50	
—	22	25	35	40	

※赤字・国際線直行

2010.10.21 改定



## 成田空港

成田空港行き自動券売機では出発15分前まで乗車券購入可能です。

新百合ヶ丘駅	たまプラーザ駅	出発	成田空港	
			第2ターミナル	第1ターミナル
—	—	4	—	—
30 50	55	5	—	—
10 40	15 35	6	10	15
30	05 55	7	20	25
30	55	8	20	25
55	—	9	10 50	15 55
50	15	10	20	25
40	10	11	10	15
20	00 40	12	00	05
00 40	20	13	00 40	05 45
10 40	00 30	14	40	45
10 40	00 30	15	40	45
10 50	00 30	16	40	45
40	10	17	15 45	20 50
50	00	18	15 55	20
50	10	19	25 55	00 30
—	15	20	25	00 30
—	—	21	10	15
—	—	22	—	—

2014年10月1日  
ダイヤ改正

2014.10.1 改定

「PASMO」は、株式会社バスモの登録商標です。「Suica」は、東日本旅客鉄道株式会社の登録商標です。

# 小田急バス株式会社

成田空港行きのご予約は  
<http://www.odakyubus.co.jp>

または高速予約センター  
☎03-5438-8511 (10:00~19:00 1月1日は休業)

■お問い合わせ お客様センター  
☎03-5313-8330 (受付時間:月~金9:00~17:30 祝日・年末年始を除く)

