

F 伊勢社

おにぎりに乗っている「カフェラテソフト」は、ソフトクリーム、グランプリ賞を受賞した「タマプラーザ」に!



伊勢社 伊勢社
〒201-8581 東京都大田区中野 1-1-1
TEL: 03-3761-1100
http://www.isejya.com

F 伊勢社

こだわりのコーヒーとソフトクリームを

たまプラーザの2008年にコーヒーとソフトクリームの専門店として開業。ソフトクリームが楽しめるソフトクリーム専門店!

山菜どうが
ぎゅっしゅ

不動の人気が! 定番はソフトとして、のこ中はソフト!

伊勢社 伊勢社
〒201-8581 東京都大田区中野 1-1-1
TEL: 03-3761-1100
http://www.isejya.com

B ラーベルコリア

「美しが丘」という名のベーカリーカフェ

伊勢社が運営するベーカリーカフェ。春は桜が咲き、夏は緑が濃くなる。たまプラーザの風景に溶け込む。お洒落なインテリアも、お洒落な空間を演出する。

ラーベルコリア
〒201-8581 東京都大田区中野 1-1-1
TEL: 03-3761-1100
http://www.isejya.com

春色にきらめく たまプラーザ

桜、きらめく!

たまプラーザ

静かな住宅街に、緑豊かな公園や花々が点在するたまプラーザ。春は桜が咲き、夏は緑が濃くなる。たまプラーザの風景に溶け込む。お洒落なインテリアも、お洒落な空間を演出する。

G フラワーショップ ラ・フランス

静かな住宅街に可憐に咲く花店

フランスの有名な花店。静かな住宅街に、可憐な花々が咲き誇る。お洒落なインテリアも、お洒落な空間を演出する。

フラワーショップ ラ・フランス
〒201-8581 東京都大田区中野 1-1-1
TEL: 03-3761-1100
http://www.isejya.com

A 美しが丘公園

住宅街の中心 たまプラーザのオアシス

静かな住宅街の中心に、緑豊かな公園が点在する。お洒落なインテリアも、お洒落な空間を演出する。

美しが丘公園
〒201-8581 東京都大田区中野 1-1-1
TEL: 03-3761-1100
http://www.isejya.com

A 美しが丘公園

住宅街の中心 たまプラーザのオアシス

静かな住宅街の中心に、緑豊かな公園が点在する。お洒落なインテリアも、お洒落な空間を演出する。

美しが丘公園
〒201-8581 東京都大田区中野 1-1-1
TEL: 03-3761-1100
http://www.isejya.com

B COGGEY たまプラーザ

サイクルライフがより楽しく快適に

お洒落なインテリアも、お洒落な空間を演出する。

COGGEY たまプラーザ
〒201-8581 東京都大田区中野 1-1-1
TEL: 03-3761-1100
http://www.isejya.com

C DÉFFERT

フランスの魅力をお菓子で伝える

フランスの有名なお菓子店。静かな住宅街に、可憐な花々が咲き誇る。お洒落なインテリアも、お洒落な空間を演出する。

DÉFFERT
〒201-8581 東京都大田区中野 1-1-1
TEL: 03-3761-1100
http://www.isejya.com

G フラワーショップ ラ・フランス

静かな住宅街に可憐に咲く花店

フランスの有名な花店。静かな住宅街に、可憐な花々が咲き誇る。お洒落なインテリアも、お洒落な空間を演出する。

フラワーショップ ラ・フランス
〒201-8581 東京都大田区中野 1-1-1
TEL: 03-3761-1100
http://www.isejya.com

A 美しが丘公園

住宅街の中心 たまプラーザのオアシス

静かな住宅街の中心に、緑豊かな公園が点在する。お洒落なインテリアも、お洒落な空間を演出する。

美しが丘公園
〒201-8581 東京都大田区中野 1-1-1
TEL: 03-3761-1100
http://www.isejya.com

B COGGEY たまプラーザ

サイクルライフがより楽しく快適に

お洒落なインテリアも、お洒落な空間を演出する。

COGGEY たまプラーザ
〒201-8581 東京都大田区中野 1-1-1
TEL: 03-3761-1100
http://www.isejya.com

C DÉFFERT

フランスの魅力をお菓子で伝える

フランスの有名なお菓子店。静かな住宅街に、可憐な花々が咲き誇る。お洒落なインテリアも、お洒落な空間を演出する。

DÉFFERT
〒201-8581 東京都大田区中野 1-1-1
TEL: 03-3761-1100
http://www.isejya.com

H カフェラウンジ 万葉の心

誰もが利用できるキャンパスのカフェ

静かな住宅街に、可憐な花々が咲き誇る。お洒落なインテリアも、お洒落な空間を演出する。

カフェラウンジ 万葉の心
〒201-8581 東京都大田区中野 1-1-1
TEL: 03-3761-1100
http://www.isejya.com

I 伊勢社

「お伊勢」の丘の上 天照大神を祀る神社

静かな住宅街に、可憐な花々が咲き誇る。お洒落なインテリアも、お洒落な空間を演出する。

伊勢社
〒201-8581 東京都大田区中野 1-1-1
TEL: 03-3761-1100
http://www.isejya.com

D ギャラリー秀

芸術・文化に気軽に出来る

静かな住宅街に、可憐な花々が咲き誇る。お洒落なインテリアも、お洒落な空間を演出する。

ギャラリー秀
〒201-8581 東京都大田区中野 1-1-1
TEL: 03-3761-1100
http://www.isejya.com

C DÉFFERT

フランスの魅力をお菓子で伝える

フランスの有名なお菓子店。静かな住宅街に、可憐な花々が咲き誇る。お洒落なインテリアも、お洒落な空間を演出する。

DÉFFERT
〒201-8581 東京都大田区中野 1-1-1
TEL: 03-3761-1100
http://www.isejya.com

H カフェラウンジ 万葉の心

誰もが利用できるキャンパスのカフェ

静かな住宅街に、可憐な花々が咲き誇る。お洒落なインテリアも、お洒落な空間を演出する。

カフェラウンジ 万葉の心
〒201-8581 東京都大田区中野 1-1-1
TEL: 03-3761-1100
http://www.isejya.com

I 伊勢社

「お伊勢」の丘の上 天照大神を祀る神社

静かな住宅街に、可憐な花々が咲き誇る。お洒落なインテリアも、お洒落な空間を演出する。

伊勢社
〒201-8581 東京都大田区中野 1-1-1
TEL: 03-3761-1100
http://www.isejya.com

D ギャラリー秀

芸術・文化に気軽に出来る

静かな住宅街に、可憐な花々が咲き誇る。お洒落なインテリアも、お洒落な空間を演出する。

ギャラリー秀
〒201-8581 東京都大田区中野 1-1-1
TEL: 03-3761-1100
http://www.isejya.com

春色にきらめく たまプラーザ

桜、きらめく!

たまプラーザ

静かな住宅街に、緑豊かな公園や花々が点在するたまプラーザ。春は桜が咲き、夏は緑が濃くなる。たまプラーザの風景に溶け込む。お洒落なインテリアも、お洒落な空間を演出する。

ビス多子おの
ムースと
チョコレートがけ

フランスの有名なお菓子店。静かな住宅街に、可憐な花々が咲き誇る。お洒落なインテリアも、お洒落な空間を演出する。

DÉFFERT
〒201-8581 東京都大田区中野 1-1-1
TEL: 03-3761-1100
http://www.isejya.com

静かな住宅街に、可憐な花々が咲き誇る。お洒落なインテリアも、お洒落な空間を演出する。

カフェラウンジ 万葉の心
〒201-8581 東京都大田区中野 1-1-1
TEL: 03-3761-1100
http://www.isejya.com

静かな住宅街に、可憐な花々が咲き誇る。お洒落なインテリアも、お洒落な空間を演出する。

伊勢社
〒201-8581 東京都大田区中野 1-1-1
TEL: 03-3761-1100
http://www.isejya.com

静かな住宅街に、可憐な花々が咲き誇る。お洒落なインテリアも、お洒落な空間を演出する。

ギャラリー秀
〒201-8581 東京都大田区中野 1-1-1
TEL: 03-3761-1100
http://www.isejya.com

春色にきらめく たまプラーザ

上質な暮らしを たまプラーザで楽しむ

グルメやショッピングの楽しみ、カーライフにカルチャー、住まいまで、夢が実現するうれしい街。

※本誌掲載の情報は取材時点のものです。変更がある場合があります。最新情報は、弊社ホームページをご覧ください。

暮らしに合った住まいを提案 夢を集めたモデルハウスは必見！



1.110坪の広さを誇る、1.5LDKのモデルハウス



実品に落ちたゆとりに感じる佇まい

眺望することと美しい景色を望む自然の恵み、太陽と風を上手に活用した外観設計。開放感のある、四季折々の表情を楽しんだ。高級感と機能性を兼ね備えた暮らしが、毎日の生活にも響かせる。



開放感にあふれたモダンな空間

開放を上げることと美しい景色を望む自然の恵み、太陽と風を上手に活用した外観設計。開放感のある、四季折々の表情を楽しんだ。高級感と機能性を兼ね備えた暮らしが、毎日の生活にも響かせる。

「ア・ラ・イエ」センターは、注文住宅、新築情報など、地域内容に合ったお家探しプランを提供するハウジングソリューションプラザ。近郊の住宅スペースとしての中間を軸に、モデルハウス(MODEL UNIT OFFICE)を開設、実際に相談、見学しながら、自分の未来の邸宅を思い描かせてきては、

【住まい】 東急電鉄「ア・ラ・イエ」センター

〒206-8600-0109
横浜市青葉区大倉山2-23-3 東急ビル101号室 TEL:045-679-6000

無料耐震診断センター

無料耐震診断センター

家になる耐震Q&A

Q. アラ・イエの耐震について教えてください

A. アラ・イエの家は、耐震性能が優れていると評判です。また、地震に強い構造を採用し、安心な暮らしを実現しています。また、コストを抑えて、安心して暮らすことができます。

Q. 耐震性能が優れていると評判です

A. アラ・イエの家は、耐震性能が優れていると評判です。また、地震に強い構造を採用し、安心な暮らしを実現しています。また、コストを抑えて、安心して暮らすことができます。

日本製雑貨やファッションなど7店舗が新規・改装OPEN



春夏の新作アイテムが並ぶファッションショップ



カラフルな色合いの陶器雑貨

3月に新店が相次ぎオープンし、さらに魅力が増したたまプラーザ。テラス1号でも話題は、メイドイン・ジャパンの食器の雑貨などを取り揃え、食器の専門店に初出店の「日本器楽器」です。ほかにも、心地良さど「ソラサカジュエル」を運営する「ソラサカストーン」が、子どもから大人まで楽しめる「たかし 夢」など、新しいタイプの店舗が相次ぎオープン。

【ショップ】 たまプラーザ テラス

〒206-8600-2109
横浜市青葉区大倉山2-23-3 TEL:045-679-6000



リニューアルOPENやメンズアイテム追加のお店も

高級オーブンのほか、2つの店舗がリニューアルし、より魅力的な暮らしを提案しています。1号「ソラサカストーン」では、100%国産の陶器のアイテムが、高級感と機能性を兼ね備えた暮らしを実現しています。

- 【改装店一覧】
- NEW OPEN
 - ソラサカストーン(ファッション)
 - 日本器楽器(食器)
 - たかし 夢(ジュエル)
 - ソラサカジュエル(ジュエル)
 - RENEWAL OPEN
 - ソラサカストーン(ファッション)
 - ソラサカジュエル(ジュエル)
 - ソラサカジュエル(ジュエル)

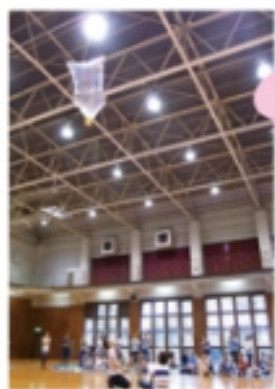
SAKURA LOVE CHANGE

4/10(日)10時から、お祭り気分を演出するイベントを開催します。お祭り気分を演出するアイテム、お祭りグッズを取り揃えています。また、お祭り気分を演出するアイテム、お祭りグッズを取り揃えています。

【ショップ】 SAKURA LOVE CHANGE

〒206-8600-2109
横浜市青葉区大倉山2-23-3 TEL:045-679-6000

「たまプラーザ宇宙の学校」開催！ 家族で楽しむ理科実験スクール



家族みんなで楽しむ理科実験スクール

家族みんなで楽しむ理科実験スクール。小学1〜4年生対象、5/2(日) 6:00〜7:20、9:00〜10:15の2回開催。無料。申し込みはTEL:045-904-7719、FAX:045-904-7714 E-mail:uchu@kokuju.ac.jp、4/23(日) 無料。詳細は、http://www.kokuju.ac.jp/tamap/uchu2014.html

【スクール】 国学院大学 たまプラーザキャンパス

〒206-8600-7700
横浜市青葉区大倉山2-23-3 TEL:045-904-7719



たまプラーザ 桜フェスティバルに参加

3/22(日)4時〜6時、たまプラーザ中央公園。桜フェスティバルに参加。桜フェスティバルに参加。桜フェスティバルに参加。

万葉EcoBeeプロジェクト活動中

万葉EcoBeeプロジェクト活動中。万葉EcoBeeプロジェクト活動中。万葉EcoBeeプロジェクト活動中。

【イベント】 万葉EcoBeeプロジェクト

〒206-8600-2109
横浜市青葉区大倉山2-23-3 TEL:045-679-6000

オープンキャンパス！ 渋谷・たまプラーザで同時開催

オープンキャンパス！ 渋谷・たまプラーザで同時開催。オープンキャンパス！ 渋谷・たまプラーザで同時開催。

【イベント】 オープンキャンパス

〒206-8600-2109
横浜市青葉区大倉山2-23-3 TEL:045-679-6000

一番初めの相談相手が重要！ 住まいの検討は、まずココへ



住まいの検討は、まずココへ

「家を買う・売る・建てる・リフォームしたいなど、住まいのことで何かしたい時、ネットや友人の口からだけで会社探しをしようとする人が多いですが、意外な落とし穴もあり、後悔できるお家探しを見極めるのは大変！ここでは、100社以上の優良会社の中から、お家探しに合った会社を紹介、相談無料で見積もり比較などお役立ちサービスを提供。

【住まい】 東急電鉄 住まいと暮らしのコンシェルジュ たまプラーザテラス

〒206-8600-2109
横浜市青葉区大倉山2-23-3 TEL:045-679-6000



最初に大切なのは「予算」 まずは、資金計画から！

お家探しの最初はお金。お家探しの最初はお金。お家探しの最初はお金。



一事が万事の会社選び 中立な立場からアドバイス

お家探しの最初はお金。お家探しの最初はお金。お家探しの最初はお金。

チェックがつかないお家探し

- お家探しの最初はお金。お家探しの最初はお金。お家探しの最初はお金。
- お家探しの最初はお金。お家探しの最初はお金。お家探しの最初はお金。
- お家探しの最初はお金。お家探しの最初はお金。お家探しの最初はお金。
- お家探しの最初はお金。お家探しの最初はお金。お家探しの最初はお金。
- お家探しの最初はお金。お家探しの最初はお金。お家探しの最初はお金。
- お家探しの最初はお金。お家探しの最初はお金。お家探しの最初はお金。
- お家探しの最初はお金。お家探しの最初はお金。お家探しの最初はお金。
- お家探しの最初はお金。お家探しの最初はお金。お家探しの最初はお金。

【イベント】 チェックがつかないお家探し

〒206-8600-2109
横浜市青葉区大倉山2-23-3 TEL:045-679-6000

滋味豊かな自然素材で美しく健康に



【お祝い】

- ◆ 春の雑炊 1,800円
- ◆ 春の雑炊 1,700円
- ◆ 春の雑炊 1,600円
- ◆ 春の雑炊 1,500円
- ◆ 春の雑炊 1,400円
- ◆ 春の雑炊 1,300円
- ◆ 春の雑炊 1,200円
- ◆ 春の雑炊 1,100円
- ◆ 春の雑炊 1,000円
- ◆ 春の雑炊 900円
- ◆ 春の雑炊 800円
- ◆ 春の雑炊 700円
- ◆ 春の雑炊 600円
- ◆ 春の雑炊 500円
- ◆ 春の雑炊 400円
- ◆ 春の雑炊 300円
- ◆ 春の雑炊 200円
- ◆ 春の雑炊 100円



絶景が広がる！



【お祝い】 旬の自然素材 山菜

春は旬の食材を使った料理が美味しい季節。自然素材の山菜を使った料理が人気です。山菜は、春の訪れを告げる食材で、栄養豊富で健康に良いです。山菜を使った料理は、見た目も美しく、味も絶妙です。山菜を使った料理は、春の訪れを告げる食材で、栄養豊富で健康に良いです。山菜を使った料理は、見た目も美しく、味も絶妙です。

【お祝い】 春の雑炊より、アスパラ蒸し鶏。

医食同源料理と上質な温泉で、珠の肌に！



【お祝い】 温泉旅館 ますとみ旅館



温泉旅館ますとみ旅館は、自然素材の山菜を使った料理が人気です。山菜は、春の訪れを告げる食材で、栄養豊富で健康に良いです。山菜を使った料理は、見た目も美しく、味も絶妙です。山菜を使った料理は、春の訪れを告げる食材で、栄養豊富で健康に良いです。山菜を使った料理は、見た目も美しく、味も絶妙です。

【お祝い】 温泉旅館 ますとみ旅館。

人気の秘訣は秘伝のスープと手打ち麺



【お祝い】 ハイカラ中華 日高亭



人気の秘訣は秘伝のスープと手打ち麺。秘伝のスープは、長時間煮込まれた素材から抽出された濃厚な味わい。手打ち麺は、モチモチとした食感が特徴です。秘伝のスープは、長時間煮込まれた素材から抽出された濃厚な味わい。手打ち麺は、モチモチとした食感が特徴です。

【お祝い】 日高亭。

高級 沖縄 おでかけナビ

春のおすすめ情報

沖縄県は自然豊かな観光地です。春は沖縄県を訪れるのに最適な時期です。沖縄県は自然豊かな観光地です。春は沖縄県を訪れるのに最適な時期です。

一流の味をビュッフェで好きなだけ堪能



一流の味をビュッフェで好きなだけ堪能。ビュッフェは、好きなだけ好きなだけ食べたいという方に最適です。ビュッフェは、好きなだけ好きなだけ食べたいという方に最適です。



【お祝い】 高級ビュッフェ。

【お祝い】 高級ビュッフェ。

【お祝い】 高級ビュッフェ。

【お祝い】 高級ビュッフェ。

JAL沖縄「美ら島」フォトコンテスト



【お祝い】 日本航空

沖縄の美しい自然を堪能してください。沖縄の美しい自然を堪能してください。

【お祝い】 日本航空。

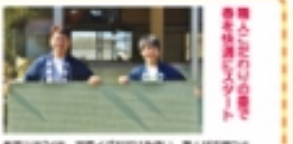
【お祝い】 日本航空。

春の おすすめガイド

春の訪れを告げる季節です。春は自然が美しく、気候も過ごしやすいです。春の訪れを告げる季節です。春は自然が美しく、気候も過ごしやすいです。



【お祝い】 春の雑炊。



【お祝い】 温泉旅館。

【お祝い】 春の雑炊。

【お祝い】 温泉旅館。

【お祝い】 春の雑炊。

【お祝い】 温泉旅館。

極上オールハンドのインドエステを



【お祝い】 極上オールハンドのインドエステ。

【お祝い】 極上オールハンドのインドエステ。

【お祝い】 極上オールハンドのインドエステ。

【お祝い】 極上オールハンドのインドエステ。

赤字覚悟再び / 飲み放題付き5,000円



【お祝い】 飲み放題付き5,000円。

【お祝い】 飲み放題付き5,000円。

【お祝い】 飲み放題付き5,000円。

【お祝い】 飲み放題付き5,000円。

歓迎宴会は大勢で色々味わう本格中華で！



【お祝い】 SOOPOFF

【お祝い】 SOOPOFF

【お祝い】 SOOPOFF。

【お祝い】 SOOPOFF。

田園風景を眺めながら春の料理を



【お祝い】 温泉旅館

【お祝い】 温泉旅館

【お祝い】 温泉旅館。

【お祝い】 温泉旅館。