

本誌掲載の記事・写真・地図等の無断転載・複製を禁じます。■発行部数 75,000部 / 日本 ABC 協会報告部数 ■配布エリア 川崎市麻生区、多摩区・宮前区の一部、横浜市青葉区の一部、東京都町田市・稲城市の一部
編集 / 発行 株式会社インクルーブ 〒215-0021 川崎市麻生区上麻生 1-5-1 りそな新百合ヶ丘ビル 5F TEL 044-959-3750 FAX 044-959-3751 E-mail include@mismonet.com

新生活を
探しに

Tokyu Denentoshi Line

東急田園都市線



あざみ野 たまプラーザ

Azamina

Tama-Plaza

鷺沼 宮崎台

Saginuma

Miyazakidai



大山で
開運 & 美味さんぽ 12面



おいしい城下町
小田原へ 6~7面

よみうりランドで

春遊び 5面



粒をそろえて45店舗 <http://www.shinyuri-mapre.jp/>
マプレ 専門店街
(株)三共エスレート TEL 044-952-5627

一流大学合格への個別対応指導
大学受験・推薦入試専門塾

黒板で解くからごまかせない・集中する
自分のペースで基礎から受験まで

大学受験英語講座4/6(氷)スタート
大学受験・内部進学個別対応

黒板塾生田英数会 検索

2015合格校 東大・文三 筑波・人文 早稲田・政経 慶應・法
早稲田・法 明治・文 理科大・理工 順天堂・国際 青山・文
立教・観光 法政・理工 日女大・文 成蹊・文 成城・社会 他

生田英数会 044-954-7204
読売ランド前駅前1分

新ゆり武内クリニック

泌尿器科 婦人泌尿器科
老人医療

診療時間
月・火・木・金・土
午前 9:00~12:30 / 午後 2:00~5:00
(土曜午後は休診)
初診の方は閉院時刻の30分前迄にご来院ください。
水曜・土曜午後・日曜祝祭日休診

044-959-3119
<http://www.nyou.jp/>

川崎市麻生区上麻生
1-3-5ドレイク5F



不動産に関するご相談は マンション 戸建 土地 投資用 東急リバブル 新百合ヶ丘センターへ

売却に関するご相談は、下記3つの方法で24時間受付中

- インターネット
でのご相談
リバブル新百合ヶ丘 検索
無料査定はこちら をクリック!
- スマートフォンでの
ご相談
いつでも
どこでも
簡単アクセス!
- FAXでの
ご相談
FAX.
044-954-7481

~豊富な情報量でお客様の不動産売買を強力にサポートさせていただきます!~



皆様に支えられて
新百合ヶ丘で30年

**売却・賃貸
W無料査定
実施中**



たまプラーザ

この春はたまプラーザ テラスへGO!



南イタリア料理「トラットリア ターボラ」(上)。「ポーネランド」ではベビー服や子ども部屋を彩る家具が新登場(下)。

たまプラーザ駅直結のたまプラーザ テラスでは、この春、カフェやアパレルなど6店舗がオープン。さらに、4店舗がリニューアルオープンしたり、モカシン専門店が期間限定店を出店したりと魅力満載。4月下旬は本場の薪窯で焼き上げるナポリピッツァが自慢の「トラットリア ターボラ バイトゥ ザ ハーブズ」がリニューアルオープン。世界各国のベビー用品も見逃さない。

Topics

- 3/29(木)オープン 「ワールドカレンシヨップ」(外資両替専門店) ゲートプラザ2F
- 4月下旬リニューアルオープン 「トラットリア ターボラ バイトゥ ザ ハーブズ」(イタリア料理) ゲートプラザ3F テラスデザイン

【イベント】
たまプラーザ テラス
 ☎045-903-2109
 横浜市青葉区美しが丘1-1-2
<http://www.tamaplaza-terrace.com/>

注目 新店情報やイベント、スプリングフェアなど詳しくはHPを確認。

たまプラーザ

4/3(日) もちつき大会を開催!



4/3(日)まで「さくらフェスティバル」を開催中。ハイライトは、4/3(日)にたまプラーザ駅前通り商店会で行われる「もちつき大会」だ。2回目の開催になる今年は、昨年以上に楽しいもちつき大会になるはず。子どもから大人まで、誰でも参加OK! 地域の方のお手伝いも募集中。

【イベント】
たまプラーザ駅前通り商店会
 ☎045-903-1959 (昭和調剤薬局OTC)
 横浜市青葉区美しが丘1-13-2 YSビル1F
<http://www.facebook.com/pages/たまプラーザ駅前通り商店会/445384898818651>

注目 もちつき大会は「リカーシヨップいずみ屋」横で開催!

あざみ野

住む人の快適さを重視した外回りの提案



LEADは住む人の立場に立ち、使い勝手・心地よさを重視した提案をする。ウッドデッキ、目隠しフェンス、植栽、剪定まで、外回りの設計・工事は、気軽に相談を。一人ひとりのニーズに応じ、アイアン、ガラスなどの素材を使ったオリジナルの表札も作る。青葉台店もあり。

【住まい】
ガーデン&エクステリアリフォーム LEAD
 ☎045-482-6651
 横浜市青葉区窪子田3-7-1
 ⑨10時~18時 ⑩無休 ⑪あり
<http://www.yokohama-lead.net/azamino.html>

注目 各店舗にて随時ワークショップやイベントを開催。詳細はHPを。

東急田園都市線

あざみ野

たまプラーザ

鷺沼 宮崎台

桜の眺めも嬉しい、お洒落な住宅街、東急田園都市線沿線。ここには、毎日の暮らしをサポートしてくれるショッピングモールや、気軽に通えるスポーツ施設、カジュアルに楽しめるカフェや、本格料理が堪能できるレストランなどが充実。春爛漫。そよ吹く風に誘われて出かけよう。

Tokyu Denentoshi Line 溝の口~長津田間 開通50周年

イギリスの田園都市計画になって開発がスタートした多摩田園都市。原野だった地域が半世紀にわたる民間主体の街づくりを経て、いまや人口60万人を抱える人気の高い住宅地へと変身。この4月は、人々を都心へ運ぶ東急田園都市線が開通50周年を迎える。



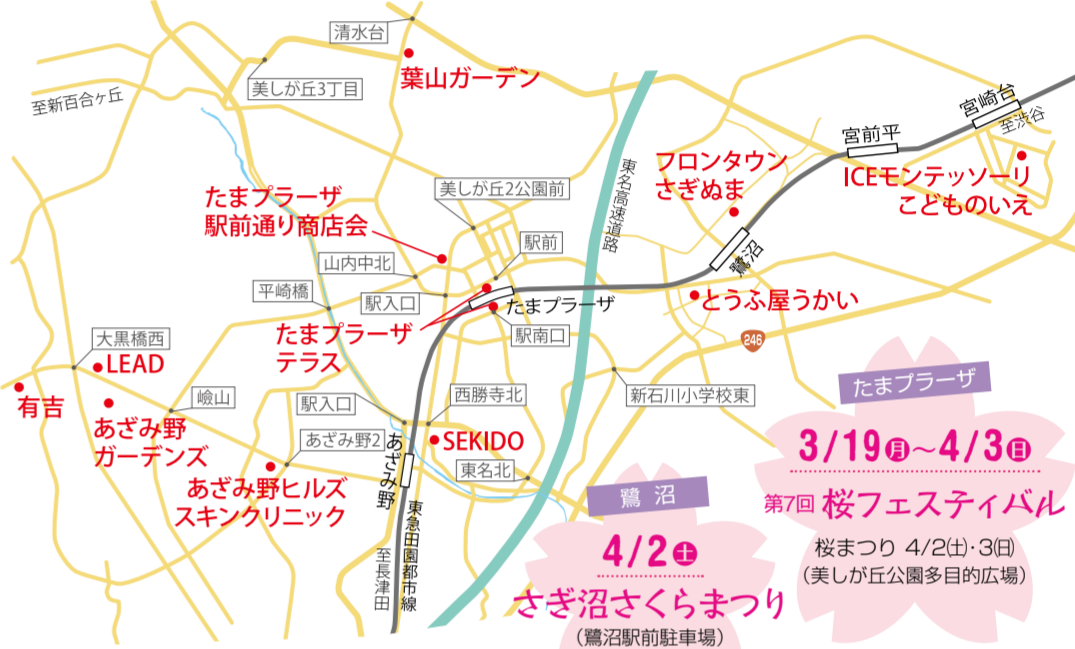
溝の口駅で行われた田園都市線開通式



開業時のたまプラーザ駅 開業当時は2両編成で運転していた 提供: 東急電鉄

東急田園都市線の歩み

- 昭和28(1953)年1月19日 城西南地区開発構想を発表(開発趣意書)
- 昭和41(1966)年4月1日 田園都市線 溝の口~長津田 開業
- 昭和44(1969)年5月10日 玉川線廃止
- 昭和52(1977)年4月7日 玉川線を地下化した新玉川線誕生
- 昭和54(1979)年8月1日 田園都市線・新玉川線・宮前地下鉄(現東京メトロ)半蔵門線の全列車直通運転開始
- 昭和59(1984)年4月9日 田園都市線 つきみ野~中央林間が開業し全通
- 平成12(2000)年8月6日 新玉川線・田園都市線が線名を統一 渋谷~中央林間が田園都市線に



たまプラーザ 3/19(日)~4/3(日) 第7回 桜フェスティバル

4/2(日) さぎ沼さくらまつり (鷺沼駅前駐車場)

桜まつり 4/2(土)・3(日) (美しが丘公園多目的広場)

~毎日通える 親子のモンテッソーリスクール~
ICE モンテッソーリ こどものいえ 0~6歳 自由が丘 宮崎台
 宮崎台駅より徒歩3分
4/17(日) オープン
 説明会・内覧会同時開催
 ◆モンテッソーリ環境に、週5日お通いいただけます。
 ◆最大11時間のご利用が可能。(宮崎台のみ7:30~18:30) 共働きのご家庭にもお通いいただけます。
 ◆母子一緒に「0歳~1歳クラス」や、「小学校低学年クラス」も、週1回で開講します。
 説明会・内覧会へのお申し込み・お問い合わせ ICEモンテッソーリこどものいえ 自由が丘(宮崎台開園準備室) TEL.03-5731-3168 ④~⑪ 9:00~17:00

4月でオープン1周年!
 丁寧なカウンセリングとホスピタリティあふれるクリニック。美肌、痩身、各種エイジングケアなどについてのご相談を伺い、厳選した機器や注射で、肌や身体のお悩みにお応えします。4月1日で開院1周年を迎えます。この機会にどうぞお気軽にご相談ください。 院長 奥 謙太郎

あざみ野ヒルズスキンクリニック
 美容皮膚科/皮膚科/形成外科
 4月1日より診療時間が下記へ変更

診療時間	月	火	水	木	金	土
9:00~12:00	—	○	○	—	○	○
13:30~17:00	—	○	○	—	○	○

 休診日/月曜・木曜・日曜・祝日
 お問い合わせ電話番号 **045-507-7420**
 新患予約専用ダイヤル **050-5577-1709**
 〒225-0011 横浜市青葉区あざみ野2丁目30 あざみ野三規庭2階
 http://azaminohills-skin.com/

リニューアルでより快適にプレー!

 関東最大級6面フットサルコート(上)。より快適なクラブハウス(下左)。ふかふかの人工芝(下右)。

鷺沼駅徒歩3分の関東最大級のフットサルコート。最新の人工芝や照明設備のLED化により、さらに快適なプレーが実現! クラブハウスも一新、ミーティングルームやシャワー室など、より充実した環境が整う。ウェアやシューズレンタルもあり、手ぶら利用もOK。初心者人気のクリニックや大会、スクール、イベントなど盛りだくさんで、施設見学も大歓迎。新しくなったフロントタウンに行ってみよう!

Menu

- コート利用料金
 - ・月~金 ビジター 1時間 6,480円~
 - メンバー 1時間 4,320円
 - ・土・日、祝 ビジター 1時間 14,040円
 - メンバー 1時間 11,880円
- ウェア、シューズなどレンタルあり

【スポーツ】
フロントタウンさぎぬま
 ☎044-854-0210
 川崎市宮前区土橋3-1-1
 ⑨9時~22時(問い合わせ/月~金10時~20時)
 ⑩無休 ⑪あり
<http://www.fronttown.co.jp/>

注目 「フロントタウンさぎぬま」HPに、とっておきの詳細情報が満載!

あざみ野 新生活を彩る オリジナル家具や輸入小物

新生活を応援する多様な家具やインテリア小物が充実。北海道旭川の家具職人が天然木の良さを生かして作ったオリジナル家具は、使い込むほどに味わいが増し、まさに一生ものだ。サイズ・カラー・材質変更や、アフターメンテナンスなど、しっかりしたサポートも魅力の一つ。

【ショップ】 **葉山ガーデン 宮前店**
 ☎044-975-3158
 横浜市宮前区大蔵3-9-18 パークヒルズスタンプ1F
 ⑨10時30分~19時(祝日の場合は火曜)
<http://www.hayamagarden.co.jp>

注目 安心の自社便での配送、引き取りも可能なので、ご相談を。

あざみ野 老舗懐石料理の花見弁当で楽しむ春の宴

四季折々の本格懐石料理を楽しめる「有吉」。お花見弁当(3,000円+税)。予算相談可)は、お花見や春の集まりに最適。桜の花型の節ご飯、ゆり根の花びらや桜餅など桜尽くしの内容で、目と舌で季節を感じられる。お弁当のご注文は要予約。2個から配達可、エリアは応相談。

【グルメ】 **懐石料理 有吉**
 ☎045-902-0335
 横浜市青葉区もみの木台6-8
 ⑨11時30分~14時30分/17時~21時30分
 ⑩木曜 ⑪あり <http://www.ariyoshi.com/>

注目 お弁当は配達OK! 自宅での大切な集まりやお祝いにも便利。

鷺沼 駅から3分の とうふ屋うかいを楽しむ

鷺沼にオープンして15年。自家製の豆腐を中心に、とうふ屋席コース(6,480円)など季節の味を堪能できるメニューが多彩。個室が多数あるので、歓迎会や入学祝い、同窓会など、さまざまな集まりに対応できる。江戸情緒が広がる空間で、素敵な時間を過ごしたい。

【グルメ】 **とうふ屋うかい 鷺沼店**
 ☎044-865-1028
 川崎市宮前区鷺沼1-18-4 ⑨11時30分~22時、土・日・祝11時~22時(最終入店20時) ⑩月曜
<http://www.ukai.co.jp/saginuma/>

注目 とうふ料理コース(3,990円)も人気。※すべて別途サービス料10%

あざみ野 ガウディの世界と和洋が織りなす美食

都内有名店で修業後、パリやバルセロナで感性を磨いたオーナーシェフの独創的な和食が評判。「青菜」(8品、5,600円+税)、「葵」(8品7,000円+税、来店前までに要予約)、「あざみ」(10品、8,500円+税、2日前までに要予約)などのコースがおすすめ。ワインとともにいかが。

【グルメ】 **あざみ野 割烹 SEKIDO**
 ☎045-511-7099 横浜市青葉区新石川1-9-8 アイビル1F ⑨11時30分~13時30分(LO.)/18時~20時(LO.) 問い合わせは15時~18時 ⑩月曜、第1火曜(祝日の場合は翌日) <http://www.azaminosekido.com>

注目 シェフ自らによる振ったの筈を使った料理も楽しめる。

NEW

1 よみうりランド グッズストア!!

スリル満点&ゲーム感覚のアトラクションで、楽しみながらモノづくりを知ることができる新遊園地エリアがOPEN! 自動車や食品、ファッション、文具といった子どもに人気の4業種から全15種のアトラクションが登場。ワークショップも毎日開催している。

☎ 044-966-1111 稲城市矢野口4015-1
 9時~20時(4/10(日)まで。以後詳細はHPで)
 休不定休(次回は4/14(木))
 よみうりランド入園料:
 大人1,800円 中学生1,500円
 3歳~小学生1,000円 シルバー800円



自分好みのパーツを付けて、試験走行できる!

CAR factory [カスタムガレージ]

BUNGU factory [ひらめキッズ]

FASHION factory [スピンランウェイ]

日本初

オリジナルパッケージ & 素材セレクト

日本初 FOOD factory [マイU.F.O.ファクトリー]

新しい遊園地エリアが登場! 湯&食も充実

よみうりランドで春遊び

温浴施設やレストラン、ベーカリーなど多彩にそろったよみうりランド。この春は新しく4業種のfactoryからなる「グッズストア!!」が登場! 製造工程を体験できるアトラクションに、日本初の4機種を含む全15機種がオープン。大人も子どもも「日大満足」!



桜あんぱん 170円

天ぷら定食 1,100円

春の限定パンも登場!

さくら クリームホーン 230円

ライオンパン 160円

塩ロール 99円

4月から毎ジャム入りのウサギパンに!

店内から観覧車が見える

竹の子と菜の花と春キャベツの回鍋肉 1,380円

坦担麺 930円

2 よみうりランド丘の湯

3/26(土)に12周年を迎える「丘の湯」は、19種類のお風呂と2種類のサウナがある温浴施設。名のお風呂の上に立ち、眺望は最高。お花見をしながら露天風呂が楽しめる。ヘアカット、あかすり、手もみなどの施設もあり、この時期、「桜」マッサージシートも登場。

☎ 044-969-1126
 10時~24時(最終受付23時30分)
 休不定休(次回は4/12(火))
 料金: 平日 大人650円 子供400円 / 土日祝 大人750円 子供450円
 ※子どもは小学生まで(2歳以下は無料)



お湯に浸かりながらのんびりお花見

6 Shakey's

ピザ、スパゲッティ、カレー、サラダバー、ドリンクバー、ソフトクリームなどのバイキングが楽しめる。



種類豊富なバイキング

☎ 044-969-7130
 バイクン料金(90分)
 ・平日11時~15時30分(L.O.15時)
 大人1,300円 シニア1,030円
 小学生930円
 ・平日17時~21時(L.O.20時)
 大人1,650円 シニア1,300円
 小学生1,030円
 ・土・日・祝11時~21時(L.O.20時)
 料金は平日ディナーと同じ
 ※全日 4歳~小学生未満は620円 / 3歳500円 休無休

季節の和菓子(桜餅と道明寺のセット) 260円

いちご大福(2個入り) 320円

ぽっこりなごも甘さ

5 和菓子 三吉野

お団子、大福、上生菓子...お花見にはやっぱり和菓子がぴったり! 昭和46年創業の店。
 11時~18時(商品なくなり次第閉店)
 休丘の湯休業日(次回は4/12(火)、4/13(水)・27(水))

遊ぶ! つくれる! 工場みたいな遊園地

3月18日 OPEN!

CAR FACTORY

FOOD FACTORY

FASHION FACTORY

BUNGU FACTORY

日本初 4機種含む 全15の新アトラクション

よみうりランド

入園料 大人 1,800円 / 中学生 1,500円 / 小学生以下 1,000円 | 東京都稲城市矢野口4015-1 TEL 044-966-1111

あざみ野ガーデンズで新生活に彩りを

家族でEnjoy!

SHOP

新生活に! たった一度の記念日をうれしい思い出の1枚に

自然光にこだわった明るい写真館。平日撮影料金が3,200円(土・日・祝は5,200円)とお得なキャンペーンを実施中。シーズンを迎え、人気のレンタル袴は、6歳から12歳までの女児用(7,800円)も用意。着付け・ヘアメイク費は別途も用意。

アトリエ 木下
 ☎045-909-1158
 10時~19時 休火曜

新生活に!

店内一新、ホームセンター商品が充実!

新生活に! 新しいスタートを楽しく応援するグッズたち

新生活に! 新鮮・とれたて野菜が満載

新生活に! ふきのとう、ういろう、山ウド... 春野菜が種類豊富に

新生活に! お買い物やお手入れが終わったらひと息!

BEAUTY

心ときめく 美しい季節のデザイン

幅広い年齢層に愛されているネイルとエステの店。カラーチャートの中から好きな色を選ぶネイルは、初回トライアル5,000円+税~(通常7,000円+税)。エステトライアル60分8,000円+税~(通常10,000円+税)。春のキャンペーン実施中。

ネイル・リラクゼーション Lange
 ☎045-901-6777 9時30分~19時30分(最終受付18時) 休火曜(最終日は営業)

新生活に! 咲き競う美しい花のネイルに春を感じる

新生活に! スピーディーに美しく変身!

新生活に! 家族みんなでイメージチェンジ!

美容室 Shampoo
 ☎045-904-1505
 9時~19時 休無休

GOURMET

おいしいランチをお洒落に

ゆったりくつろぐティータイム

「100本のデザート 3種類の組み合わせ」1,280円+税(ドリンク付き)

大人のおしゃれなお洒落に! オトナのランチコース(写真1,780円+税)と「100本のデザートコース」(1,280円+税)が登場。メニューは週替わり。

ファミリーレストラン 100本のスプーン
 ☎045-904-1007
 11時~21時(L.O.20時30分) 休無休

カフェ 上島珈琲店
 ☎045-503-3939
 8時~21時 休無休

4/23(土)・24(日) 2016あざみ野ガーデンズサンクスキャンペーン

「ありがとう!」の気持ちを込めた、キャンペーンを開催。当日2店舗分のレシートがあれば、2つのイベントに参加できる。発掘体験アトラクション「シャカシャカ採掘ひろば」で、宝石や化石をゲット! 景品盛りだくさんの「わくわくドキドキ抽選くじ」で、うれしいプレゼントを当てよう。各店舗でもお得なキャンペーンが盛りだくさん! 詳細はHPで。

【ショップ】

- あざみ野マルシェ ファームドゥ[青果・食料品]
- 魚力[鮮魚]
- 知久屋[惣菜]
- 横浜野本[精肉]
- 北野エース フーズブティック[フードストア]
- サーティワンアイスクリーム[アイスクリーム]
- アトリエ木下[写真館]
- Shampoo[美容室]
- Lange[ネイルサロン・リラクゼーション]
- ユニティ[生活雑貨・DIY・園芸]
- ベルベ[ベーカリー]
- ファミリーマート[コンビニエンスストア]

【レストラン】

- 100本のスプーン[レストラン]
- マクドナルド[ハンバーガー]
- 上島珈琲店[カフェ]
- スシロー[回転寿司]
- かつ工房和幸[とんかつ]

【スポーツ】

- 東京あざみ野ゴルフガーデン
- 東京あざみ野テニスガーデン
- アディダスフットサルパークあざみ野
- J-フロンテッジフットボールスクールあざみ野
- ヴィクトリアゴルフ[ゴルフ用品]

店舗・施設一覧

横浜市青葉区大塚704-11
<http://www.azamino-gardens.jp/>
 ※営業時間などは各店舗にお問い合わせを

●東急田園都市線「あざみ野」駅から徒歩約5分
 ●東急田園都市線「たまプラーザ」駅北口(スターニナル)から、あざみ野ガーデンズバス
 ●小田急線「新百合ヶ丘」駅下車、あざみ野駅行バス
 上記いずれかのバスをご利用いただき、あざみ野ガーデンズ(旧・嵐山スポーツガーデン)下車徒歩1分

駐車場は60分無料!

おいしい城下町 小田原へ



釣り好きの店主が
すすめる旬の味わい

待ちに待った小田原城がリニューアルオープン。城下ではさまざまなイベントが繰り広げられ、おいしいお店も多彩にそろって、春のお出かけがいちだと楽しくなりそうだ。

小田原駅から徒歩1分。鮮度抜群の海鮮が食べられると評判。その理由は、毎朝、店主自らが小田原漁港のセリで地魚を仕入れるから。厚切りのネタがたっぷりのった海鮮丼は、20種類以上。日替わりのおすすめ丼にはあら汁と小鉢が付く。夜は小田原おでんを肴にお酒がうれしい。

小田原 魚河岸 でん

☎0465-22-3341
神奈川県小田原市栄町2-3-4
☎11時～22時(L.O.21時)
☎無休
JR・小田急線小田原駅から徒歩1分



全国100当地ごんぶり
選手権5位の実力

ワンドリンクサービス
本誌持参でお食事された方。
[2016年5月31日迄有効]

店主のこだわりは「天然」。相模湾の新鮮な地魚と朝どれ野菜を中心に、自慢の腕を振るう。フグやスッポンなどの料理も当日でも対応する。その心意気と味に惚れ込んで、新幹線で通ってくる客も。昼のコースは、3,240円と5,184円の2種類コースを用意。当日でも注文可能。また、限定30食のランチ(予約不可)もおすすめで、十割そばに、海鮮丼か天丼が付いて990円。

味乃魚隆

☎0465-24-6877
神奈川県小田原市栄町1-10-4 番館ビル101
☎11時～14時/17時～22時(L.O.21時30分)日・祝は～21時(L.O.20時30分) ☎不定休
http://www.med4.co.jp/utaka/

- menu
- ◆天然とらふくコース(4月中旬頃まで) 8,424円
 - ◆すっぽんコース(通年) 8,424円
 - ◆鱧(はも)しゃぶコース(5月中旬頃まで) 8,424円
 - ◆大将おまかせコース(夜) 10,800円～
 - ◆アラカルトメニュー各種

5月からは淡路島直送の活鮮料理が楽しめる。



海の幸が多彩なコース(上)。お得な限定30食のランチ(中)。豪華な天然とらふくコース(下)。



小田原宿観光回遊バス

3/26(土)～5/9(日)に運行。乗車時に1人1個500円の乗車証バッジを購入すれば、春のシーズン中は同バッジ提示で小田原宿観光回遊バスが乗り放題。前シーズンのバッジ提示で、1個300円の特典料金が適用されるほか、協力店による各種特典も受けられる。シーズンの異なるバスを3個集めれば、ノベルティがもらえる。

乗車場所/小田原駅東口1番乗り場
運行時間/9時30分～15時45分(この間に11便発車)
※道路事情により遅れる場合がある
バッジ購入場所/観光回遊バス車内、HeRuNe 小田原街か案内所内～小田原日和～、駅からガイド受付(小田原駅構内)

老舗の味を1つに集め
究極のだしで作る



小田原の老舗かまぼこ13店の特製おでん種と山の幸が、一つの鍋に集結。古民家の趣が漂う店内で、極上の小田原おでんが楽しめる。小田原流に梅みそや香り高いわびでいただく、味わいもまた格別。牛すじ丼ランチをはじめ、珍肴、だし丼などランチメニューもそろそろ。

小田原おでん「本店」・「茶室」

☎0465-20-0320
神奈川県小田原市浜町3-11-30 ☎11時30分～14時/16時～21時 土・日・祝11時30分～21時 茶室12時～21時(前日までに要予約) ☎無休 ☎あり JR・小田原駅から徒歩20分
http://odawara-oden.com

おでん種1品サービス
本誌持参でお食事された方。
[2016年4月30日迄有効]

入店時または予約時に「ミスモを見た」とお伝えください。店舗によっては「本誌を持参」していただく場合がありますので、ミスモ特典の但し書きをご確認ください。

食の祭典も目押し!

4/24(日) 9時～14時
小田原あじ・地魚まつり



地魚あじを中心に、地場の鮮魚・魚介類、水産加工品をPR。
主な内容
●あじを中心とした小田原地魚の鮮魚販売
●市漁協による浜のおかみさん料理販売
●近隣飲食店による地魚料理販売
●活魚すくいほか

☎0465-22-9227
小田原あじ・地魚まつり実行委員会事務局
場所/小田原漁港とその周辺

4/2(土) 4/3(日) 10時～17時(3日は～16時)
雨天決行
小田原おでんサミット



小田原おでんをはじめ、全国各地のふるさとおでんが集まる。
出店する「ふるさとおでん」
小田原おでん・塩齋おでん・静岡おでん・若狭おばまおでん・沖縄おでん・小樽みそおでん・東京北区おでん・金澤おでん・讃岐うどん&おでん・長州おでん・青森生姜味噌おでん・舞鶴おでんほか

☎080-6500-1750
小田原おでんサミット実行委員会
場所/小田原城址公園二の丸広場

3/26(土) 3/27(日) 10時～17時、小雨決行
小田原かまぼこ桜まつり



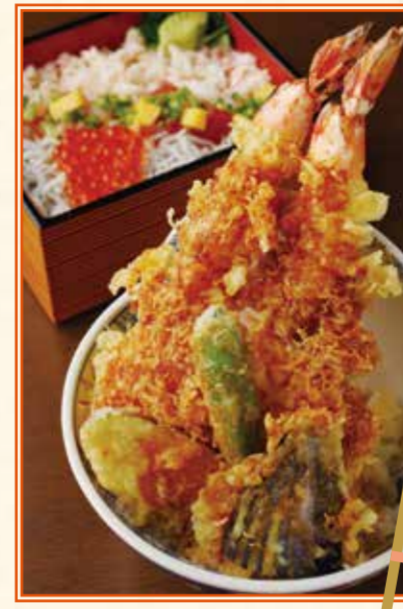
長い歴史と伝統をもつ、かまぼこのさらなる発展を願ひ、かまぼこの魅力を伝える。
主な内容
●かまぼこ板一夜城合戦(かまぼこ板で高さに挑戦)
●きさかま大会(小田原蒲鉾の味散歩)
●かまぼこ大集合(小田原蒲鉾のすべてを展示)
●桜にちなんだ蒲鉾の販売ほか

☎0465-22-4068
小田原蒲鉾協同組合
場所/小田原城址公園二の丸広場

「鮮魚の達人」がプロデュースする海舟では、新鮮な魚貝類を小田原らしくアレンジしたメニューが、なんと40種類以上。名物「大海老天丼」や、小田原どんに認定されている「かまぼこカツ丼」などが人気。大漁旗や小田原ちゃんちが掲げられた店内は、小田原情緒たっぷりだ。

海鮮丼屋 小田原 海舟

☎0465-24-2237
神奈川県小田原市栄町1-14-55 ☎平日11時～19時(L.O.) 土・日・祝11時～19時30分(L.O.) ☎無休
JR・小田急線小田原駅から徒歩3分
http://kaisendon.com/



小田原早川港の
魚屋直営の人気店

新鮮な海鮮料理に合う「あおさの味噌汁(250円+税)」がおすすめ。

名ホテルで培った
本格ビストロ料理



「ラスカ小田原」の2階にある店。富士屋ホテルのクラシックな技法による、フランスの伝統的な家庭料理が気軽に味わえる。ワインの品揃えがよく、グラスワインも数種あって、おいしい料理と美酒をリーズナブルに楽しめるのがうれしい。20時30分からは1タイムでゆっくり。

FUSION DINING F

☎0465-21-2880
神奈川県小田原市栄町1-1-9 ラスカ小田原2F ☎11時～22時(L.O.21時) ☎ラスカ小田原休館日 小田原駅から徒歩1分
http://www.fujiyahotel.co.jp/fusioning/

小田原駅ビル内なので、電車の時間を気にせずゆっくり楽しめる。

海鮮グルメのテーマパーク 小田原早川漁村

小田原へ来たら 港へ行こう!

漁村の「かきまつり」開催中

海鮮丼 浜焼 お土産

1F 漁師の浜焼「あぶりや」 10時～22時 ☎0465-24-7804 80分食べ放題・ソフトドリンク飲み放題 一般3,000円 小学生1,700円 未就学児1,200円/3歳以下無料 シニア65歳以上2,500円

1F 「旨いもの屋台」 12時～16時

1F お土産処「かね好」 10時～17時

2F 海鮮丼屋「海舟」 平日:11時～17時 土日祝:10時～17時

2F しらす専門店「漁港のしらす市場」 11時～16時

☎0465-24-7800/小田原市早川1-1-9 ☎10時～22時(店舗により異なる) ☎無休
■アクセス 小田原駅から徒歩5分 JR東海道線早川駅から徒歩5分 箱根湯本駅からタクシーで15分

☎0465-23-3360/小田原市早川1-11-2 ☎平日10時～17時 土日祝10時～22時 ☎無休
http://gyoson.com

5/1(日) 小田原城
リニューアルオープン



2015年7月からの大改修を終えて、新しく生まれ変わった。守護神摩利支天(まりしてん)像をはじめとする展示内容が新しくなり、耐震性能向上や各階への無料Wi-Fiスポット整備など、より快適に見学できるように。

☎0465-23-1373

神奈川県小田原市城内6-1
開館/9時～17時(入館は16時30分まで)6月～8月の土・日・祝日は～18時(入館は17時30分まで)
休館/12月第2水曜、12/31/1/1 他なし



天守閣内部には小田原北条氏のシンボルの虎朱印や、甲冑、工芸品などを展示。兜をかぶる体験展示も。

5/3(祝) 小田原北条五代祭り



約100年にわたって小田原を居城に關東を治めた、北条氏をしのぶ小田原市最大の祭り。武者隊や鉄砲隊を中心に、小田原ばやし・神輿などのまち衆隊、市内学校の吹奏楽部など総勢1,800人が中心市街地を練り歩く。

☎0465-22-5002
小田原市観光協会
神奈川県小田原市城内1-21
(小田原商工会館内)

川崎・しんゆり芸術祭 (アルテリッカしんゆり) 2016 4/23㊟～5/8㊟

8周年を迎えるアルテリッカしんゆり2016は、今年もゴールデンウィークに開催し、イベントも盛りだくさん！宮前市民館ホールでも今年も2公演を行います。

宮前区特別公演

柳家さん喬・喬太郎親子会



師弟競演の親子会！

日時/4/29(金祝) 14時開演
会場/宮前市民館ホール 全席指定/3,500円
出演/柳家さん喬、柳家喬太郎

TAKIOライブ



日時/4/30(土) 14時開演
会場/宮前市民館ホール 全席指定/3,500円
出演/伊藤多喜雄&TAKIO BAND
ゲスト/坂田明(Sax)、村上ポンタ秀一(Dr)、仙波清彦(Dr&Per)

藤原歌劇団 オペラ「愛の妙薬」

ドニゼッティ作曲/全2幕(字幕付原語上演)



日時/4/23(㊟)・24(日) 14時開演
13時15分より作品解説あり
会場/昭和音楽大学テアトロ・ジュリオ・ショウワ
全席指定/S席12,800円 A席9,800円
B席 6,800円 C席@999円(完売)
総監督/折江忠道 指揮/園田隆一郎
出演/栗園 淳
4/23 アディナー 高橋 薫子
ネモリーノ 村上 敏明
4/24 アディナー 光岡 曉恵
ネモリーノ 宮里 直樹

劇団民藝「集金旅行」

必見！榎山文枝、コメディエンヌの新境地



東京交響楽団演奏会

～ドイツ音楽を代表する三人の作曲家～



日時/5/8(日) 14時開演
会場/昭和音楽大学
全席指定/S席5,000円
A席4,000円
B席3,000円
指揮/飯寺 孝次郎
出演/東京交響楽団
第一番への前奏曲 ほか

主催:川崎・しんゆり芸術祭(アルテリッカしんゆり)2016実行委員会 共催:川崎市 川崎市教育委員会
チケットの購入・問い合わせ: ☎044-955-3100 9時30分～17時 (アルテリッカしんゆりチケットセンター)

アルテリッカ 検索

ミスモのホームページ

スマートフォンと連動！
スマホで気軽にチェックできて便利！

★特集ページ 季節ごとに多様な企画を設けます。
★タウンナビ 新百合ヶ丘とたまプラーザ周辺の役立つ情報が約170件入っています。
★新百合ヶ丘&たまプラーザ周辺のニュース

株式会社インクループ ミスモ編集部
TEL 044-959-3750
www.mismonet.com

アルテリッカ 検索

旬の美味が詰まった、鮭が自慢のコース



祝宴にぴったりのおもてなし膳「春風」(上)。彩り豊かな「春風の膳」(下左)。お徳なランチ「和み」(下右)。

netsが自慢の 鮭店ならではの

Menu

- 春風の膳 特別価格4,860円
- フリードリンクセット 特別価格6,400円
- おもてなし膳「春風」 特別価格6,480円
- フリードリンクセット 特別価格7,800円
- 限定コース「和み」 3,132円

※特別価格は前日までにご要予約

旭総本店 新百合ヶ丘別館
☎044-951-1888
川崎市麻生区上麻生1-3-2 杏番館ビル2F ☎平日11時30分～15時(L.O.14時30分)/17時～22時30分(L.O.21時30分)、土・日・祝11時30分～22時(L.O.21時) ㊟無休 ㊟あり

アルテリッカ 検索

スクール・レッスン 手ぶらでスタート！35,000円相当が1,980円に



この春テニスで運動不足解消を！子どもの学力を支える体力づくりにも、スタートするならお得な今！

誰でも参加できる！お試しレッスンへGO

information

- スタート応援キャンペーン
- スタートに必要なすべてがそろって1,980円！(総額35,000円相当の下記セット)
- 有名メーカーオリジナルラケット(ガット&カバー付)・入会金6,640円
- 「アディダス」テニスシューズ・「アディダス」スポーツタオル・グッズバッグ・テニス専用厚手ソックス・選べるバック1つ

人気のインドアテニススクール。ジュニアや初心者、経験者に広く利用されるのは、天候に関係なくプレイできる「インドア施設」、足腰にやさしい「カーペットコート」、「アットホームな雰囲気」があるから。「はじめてクラス」があるのもポイント！今なら入会金&ラケット・シューズなど、35,000円相当が1,980円に！まずは500円の体験レッスンへ。申し込みは電話で希望日・時間を伝えるだけ。

レッツ！インドアテニススクール若葉台
☎042-350-3920
稲城市若葉台2-14-1 毎月曜9時～21時、火～金曜9時～23時、土曜8時～23時、日曜8時～21時 ㊟無休 ㊟あり
http://www.lets-tennis.jp

アルテリッカ 検索

春の おすすめガイド

人気商品がもらえるスタンプラリー開催

Menu

- フォトブック(A4縦) 5,918円→5,326円
- SDカード(16GB) 1,522円→864円
- SDカード(32GB) 3,067円→1,296円

4/18月まで、写真のプリントやフォトブック購入でスタンプを集めると、マスキングテープやフォトフレーム、アルバムなどがもらえる「さくらさくフェア」を開催。また、プリント20枚でフォト雑貨が30%OFFや、SDカードもお得に購入できるなど、うれしいキャンペーンだ。

バレットプラザ 新百合ヶ丘店
注意
4/18月まではフォトブックが10%OFF。3冊以上で20%OFFに。

☎044-959-3570
川崎市麻生区万福寺1-17-1 小田急コルデ新百合ヶ丘北館3階 ☎9時～20時 ㊟無休 ㊟あり
http://www.8Q210.com/

アルテリッカ 検索

忙しいママを応援！ 家事のお手伝いサービス かなスマイル

定期的にご利用し、常に清潔な状態を保ちたい方におすすめ

スマイルプラン (定期プラン)
2時間 5,980円(税込) (交通費700円別途)
※月3回以上の1回あたりの料金です

初回限定お試しプラン
2時間 2,980円(税込) (交通費700円別途)

パートスタッフ募集中!
キレイ好き・家事が好きな方
あなたの家事スキルを活かれます
研修制度あります(未経験者歓迎)
【連絡先】
Tel.0463-21-5224(人事担当)
【受付:平日10時～17時】

いきなり定期契約は不安という方におすすめ
スポットプラン
2時間 8,400円(税込) (交通費700円別途)

お掃除系
掃除機がけ
お風呂掃除
水周り掃除
玄関掃除
庭掃除
拭き掃除
トイレ掃除
キッチン掃除

お手伝い系
洗濯
窓拭き
アイロンがけ
買い物代行
料理
食器洗い
ゴミだし
草抜き
ベッドメイク
靴磨き

片づけ系
各部屋
片づけ
整理整頓

お気軽に問い合わせを！
小田急グループ 株式会社 アドベル
☎120-528-057 (営業時間:9時～18時) かなスマイル 検索

住まい

新年度は新しい畳で清々しい気持ちに

新しい畳は色も香りも清々しい。リピーターが多い同店では、表面が毛羽立たず、徐々に色合いや匂いが出る厚みがある上質な畳を、丁寧な仕上げでその日うちに仕上げてくれる。張り替えの見積りは無料。詳細はHPで。

古林畳店
☎0120-10-7834
川崎市麻生区王禅寺西3-7-15
7時～17時
http://www.furu-tatami.com

アルテリッカ 検索

グルメ

自家農園野菜料理と厳選ワインで乾杯！

メニューには自家農園で収穫された新鮮野菜を使用。おすすめは水・金・土曜のランチ(1,200円)で、ティナーにはパーティープラン(4名～、1人3,000円)もあり、6月からはリニューアルして、カフタイムがスタートする。

Lilly's. by promety
☎044-322-8029 川崎市麻生区万福寺1-12-19 鈴木ビル1F ☎17時30分～22時30分(L.O.)日曜～22時(L.O.)ランチ水・金・土11時30分～14時30分
⑥月曜、第1日曜 http://www.promety.jp

注目
ソムリエによる「2時間で楽しく学ぶワイン講座」を開催。詳細は電話で。

アルテリッカ 検索

スクール・レッスン

4/10(日)実施 無料で空手の体験を！

極真カラテが目指すのは、体の鍛錬だけでなく、心身ともに健やかな子にもたらし成長と、礼儀正しく心の強い人間形成。4/10日は、10時から無料体験教室を開催する。親子、兄弟姉妹、ひとりでも大歓迎！要予約。

極真カラテ三和道場 百合ヶ丘道場
☎042-723-5969(町田道場事務局)
川崎市麻生区百合ヶ丘2-2-1 横山ビルB1
問い合わせ:13時～17時
http://kkjm.sakura.ne.jp/

アルテリッカ 検索



山笑う候

ひがな湯治 天山

神奈川県足柄下郡箱根町湯本茶屋208 TEL 0460-86-4126

Pure Life

ストレスチェック制度がスタートします

皆様ご存知でしょうか、昨年12月から頭取制度が運用開始となり、一定規模以上の企業や事業所において今年11月までには実施されることとなります。4月以降は実施される職場が増え、ストレスチェックが義務化されるものがあるため、必要に応じて適切な対応が求められます。本誌では、ストレスチェックの意義や、実施にあたっての留意点、また、ストレスチェックの結果をどう活用していくか、といった点について、専門家による解説を行います。

◆精神科・心療内科
フィールファインクリニック
 院長 岡本 浩一 先生
 044-967-1105
 川崎市麻生区万福寺6-7-2 メディカルモリノビル5F
<http://www.feelfine-cl.com>

子育て応援企画

すくすく育て! ミスモキッズ

入店時または予約時に「ミスモを見た」とお伝えください。店舗によっては「本誌を持参していた場合」がありますので、ミスモ特典の但し書きをご確認ください。

2016年度2歳児親子教室、申込受付中!

Information

- 2016年度2歳児親子教室 2012年4月2日~2014年4月1日生まれ対象
- 火曜、木曜 各年間20回
- ベテラン教師が担当

子どもが「自分で」と主張し始める2歳児。親にとって子どもの自我の芽生えをどう受け止めるか、幼稚園で過ごす時期でもある。幼稚園で親子で語り合ったり、親子で遊んだりしながら有意義な時間を過ごそう! 2歳児親子教室の日程・会費についてはお問い合わせを。

幼稚園 **和光鶴川幼稚園**

注意 「じぶんっていいな」と思える子どもを育てることが、同園の教育目標。

☎042-735-2291
 町田市奥光寺町1271-1 ㊟あり
<http://www.wako.ed.jp>

潜在能力を引き出し、生きる力を育てる

保育施設 **川崎認定保育園 天才キッズクラブ 新百合ヶ丘駅前**

注意 4月に新園・学童開園につき、保育士・スタッフを募集集中!

☎044-952-4871
 川崎市麻生区上麻生1-35-9
 受付時間/月~金8時~18時
<http://www.tensakids.jp>



すこやかこどもクリニック

診療時間	月	火	水	木	金	土
9:00~12:00	○	○	○	○	○	○
14:00~15:00	○	○	○	○	○	○
15:30~18:30	○	○	○	○	○	○

TEL 044-981-3206

あさお 井澤クリニック

診療時間	月	火	水	木	金	土
09:30~12:30	○	○	○	○	○	○
15:00~19:00	○	○	○	○	○	○

TEL 044-981-3636

岡崎医院

内科・小児科・循環器科・胃腸科

TEL 044-966-8881

津田眼科 TSUDA Eye Clinic

TEL 044-965-1171

10年後を見据えた本格的英語教育

英会話 **アラン・デービス・イングリッシュ・スクール**

注意 ネイティブな英語教育。レベル別振替可。無料体験随時受付。

☎044-966-8697

春休みは家族みんなでボウリングへGO

ボウリング **BIG BOWL**

注意 1ゲーム無料

☎044-932-1552

新百合ヶ丘のことがすべて分かる!

毎日役立つ総合ガイドブック

おいしいお店やショップ、ヘアサロンはもちろん、銀行、病院、新百合ヶ丘から通いやすい私立学校まで、多岐にわたって徹底紹介!

新百合ヶ丘の本

定価1,000円+税 A5判 272ページ オールカラー刷り

新百合ヶ丘周辺の書店・コンビニエンスストア、Amazonにて絶賛発売中

TEL 044-959-3750

栗木台かわぐちクリニック

診療時間	月	火	水	木	金	土
9:00~12:30	○	○	○	○	○	○
15:30~19:00	○	○	○	○	○	○

TEL 044-980-1516

次号予告

5月号は4/23(土) 新聞折込予定

私立学校情報はミスモネットで

私立 中学校・高等学校 幼稚園・小学校 特集

www.mismonet.com

小田急 暮らしサポート

電話宅配サービス 家事代行サービス ハウスクリーニング

TEL 0120-860909

人気No.1 自家製カレーパン

178円

毎週月曜 お得な金券セール開催!

Boulangerie Maison Yuki

TEL 042-350-0055

通学にも便利! 小田急路線バスナビ

利用期間 停留所 バスと小田急線を指定して検索

www.odakyubus-navi.com

小田急バス株式会社

川崎フロンターレスクール 2016年度スクール生募集中!

対象学年: 年中~中学生

麻生スクール 鷹沼スクール

www.frontale.co.jp

ちよっとひと息... MISMO CAFE



かんたん レシピ 旬菜編 Vol.36

旬の香りと歯触りを楽しむ一皿

筍と新玉ねぎのかか煮

材料 2~3人分
ゆで筍..... 200g
新玉ねぎ..... 小1個(100g)
削りかつお節..... 1袋(6g)

作り方

- ゆで筍を穂と太い部分に切り分ける。穂はくし型切りに、太い部分は7~8mm厚さの輪切りにしてから、いちよう切りにする。
- 新玉ねぎの皮と芯を除き、くし型切りにする。
- 鍋に合わせ調味料の材料と削りかつお節(仕上げの飾りに少し残す)を入れて火にかけて、沸騰してきたら弱めの中火にして①と②を加え、約15分煮る。煮汁が全体に回るようにペーパーなどで落とす。
- 玉ねぎが柔らかくなってきたら全体の味をみて、適宜塩を加える。
- 器に盛って煮汁をかけ、残っている削りかつお節をかける。

合わせ調味料
水..... 200ml
しょうゆ..... 大さじ1
みりん..... 大さじ1
酒..... 大さじ1

塩..... 適宜

旬菜豆知識

筍は成長が進むと硬くなり、えぐみが出てきます。穂先が緑色のものは避け、薄茶色や黄色のものを選びましょう。購入後はできるだけ早くゆでて、えぐみがでないようにするのが、おいしくいただくコツです。

バック詰めのかか煮に付いている白い結晶は、チロシンというアミノ酸です。脳細胞の情報伝達に大切な役割を持っている栄養素の一種なので、洗い落とししてしまわずに食べましょう。

島田朋子 保育士より転身し、調理師、食生活アドバイザー資格取得。子どもからシニアまで幅広い層に向けて「食」の楽しさ、大切さを伝える食育活動を行う。
*過去のレシピがホームページで見られます
<http://www.mismonet.com>

ふるさとの銘菓



第34回 松露饅頭

佐賀県唐津市

「ロコン」としたまん丸の形が可愛いらしい。松露とは日本三大松原の一つである唐津の「虹の松原」に自生するキノコ(ノコ)の一種。嘉永3年(1850)創業の、大原老舗の先祖、阿わび屋惣兵衛が、高麗から伝来した焼き饅頭をアレンジ。藩主に献上したところ、形が似ていることから命名された。餡は北海道産の小豆を使用。餡を包むカステラ生地は小麦粉、砂糖と鶏卵のみを使い、保存料、着色料は一切使わない。この生地を銅板のくぼみに流し込んでから丸めた餡を入

大原老舗 唐津本店 ご注文・問い合わせ(和多田) ☎0955-73-3185 FAX 0955-73-3183
佐賀県唐津市本町1513-17 営業時間/8時30分~19時 休日/無休
松露饅頭 10個入り972円 <http://www.oohara.co.jp/>

旅ごよみ ~第32回~

各地のイベントや見どころの情報をお届けします

千葉県・香取市

香取神宮御田植祭

4月2日(土)・3日(日)



日本三大御田植祭の一つで、その年の五穀豊穡を祈る祭礼。明徳2年(1309)には既に行われていたといわれる。1日目は耕田式で、拝殿前まで鎌、鋤や牛を使って田んぼを耕す風景を模した儀式や、8人の稚児による田舞や早乙女手代による植初め行事が行われる。2日目は田植式で、清められた御神田で実際に早乙女手代が田植え歌を唄いながら苗を植える。桜の見頃と重なり、咲き誇る桜が祭りに一層の彩りを添える。

新百合ヶ丘から約1時間! / 山岳信仰の文化が息づく大山で開運&美味さんぽ

神奈川県伊勢原市 新百合ヶ丘から約1時間! / 山岳信仰の文化が息づく大山で開運&美味さんぽ

昨秋リニューアル! 大山ケーブルカーに乗ろう!
麓の大山ケーブル駅から、大山寺駅を経て、中腹の阿夫利神社駅まで、標高差278mの急勾配を約6分で結ぶ。昨年開業50年を迎え、全面リニューアル。大きくとられた窓からは、三浦半島や江の島が見渡せる!

春日局も祈禱した 関東三大不動 雨降山 大山寺
奈良の東大寺を開いた良弁僧正が755年に開山。春日局が再三参拝し、徳川家光が世継になるよう祈願したという。0463-95-2011 伊勢原市大山724 問い合わせ/9時~17時

大山阿夫利神社 本社
第10代崇神天皇の頃(紀元前97年頃)の創建。大山が航行する船の目印になったことから、産業・海運の神としても信仰を集めた。0463-95-2006 伊勢原市大山355 問い合わせ/9時~17時

豆腐料理 「大山詣り」伝統の味わい
修験者が食べる精進料理に豆腐が付いていたことや、御師たちが謝礼に大豆を受け取っていたことから、「大山とうふ」として発展した。京風茶懐石料理の店「蓬生亭」では伝統を生かし、新しい味わいを取り入れている。個室完備。

大山こま 名水でしめる手作りこんにやく
木材が豊富な大山には、ろくろで樹などを削る「木地師」が多くいた。その技術から、大山こまが名物に。0463-95-4391 伊勢原市大山658 営業時間/9時~16時 土・日・祝9時~17時 不定休

かさ氷 清水屋創業以来70年愛されているかさ氷。メニューは20種類以上! 清水屋みやげ店 0463-95-2018 伊勢原市大山295 営業時間/7時~18時 水曜

大山桜 社務局の裏山、通称桜山に樹齢400年の4本の桜が。 0463-95-2704 伊勢原市大山618 営業時間/平日9時~16時30分 土・日・祝9時~17時 不定休

修験者の保存食 さやらぶさ 大山に自生するアキを、修験者が保存食として作ったのが始まり。大津屋では、かまどで炊き上げている。 0463-95-2704 伊勢原市大山618 営業時間/平日9時~16時30分 土・日・祝9時~17時 不定休

蓬生亭 逸見 0463-94-3476 伊勢原市大山413 営業時間/12時~16時 夜17時~21時 夜は要予約 無休

大津屋本店 0463-95-2704 伊勢原市大山618 営業時間/平日9時~16時30分 土・日・祝9時~17時 不定休

大山桜 社務局の裏山、通称桜山に樹齢400年の4本の桜が。 0463-95-2704 伊勢原市大山618 営業時間/平日9時~16時30分 土・日・祝9時~17時 不定休

下り	新百合	向ヶ丘遊園	町田発	本厚木発	伊勢原着	上り	伊勢原発	本厚木発	町田発	新百合着
はこね81号	7:00 (7:00)	7:17 (7:16)	7:31 (7:30)	7:45 (7:42)	7:50 (7:48)	はこね90号	14:07 (14:07)	14:13 (14:13)	14:27 (14:27)	14:58 (14:58)
はこね83号	7:27 (7:30)	7:47 (7:46)	8:02 (8:01)	8:14 (8:11)	8:19 (8:17)	はこね92号	16:59 (17:00)	17:05 (17:05)	17:17 (17:17)	17:49 (17:53)

詳しくは、駅置きのパフレットまたはホームページをご覧ください。大山、ふたたび。検索

プレゼント

食卓に笑顔が広がる おいしいハム

長年の品種改良により開発した自社ブランド豚肉、ゴールデンポークを100%使用。本物のおいしさを追求し、豚肉そのものの旨みを最大限引き出した人気のハム・ベーコン・ウインナーのセット。

職人おすすめ4点セット (マイルドローズ・香福ベーコン・ポークウインナー・フランクフルト)



サイボクハム 0120-112-922 <http://www.saiboku.jp/>

応募方法

ハガキ・FAX・Eメールのいずれかを利用して ■アンケートの回答 ■住所 ■氏名 ■年齢 ■職業 (学年) ■電話番号 ■Eメールアドレス(お持ちの方のみ)を明記して、下記までご応募ください。

- 【アンケート】
- 1 今月号の感想をご自由にお書きください。
- 2 今月号で面白かった記事や関心をもった広告を3つあげてください。
- 3 ミスモを読んで、他の雑誌・フリーペーパーと違う所やお気づきの点があれば教えてください。
- 4 ミスモの特集で読んでほしい内容があればお書きください。

ご回答ありがとうございました。より良質な誌面をご提供できるように参考にさせていただきます。

【宛先】 ●ハガキ 〒215-0021 川崎市麻生区上麻生1-5-11 新百合ヶ丘丘5F 株式会社インクループ ミスモ編集部4月号プレゼント係 ●FAX 044-959-3751 ●Eメール mismo@mismonet.com

【締切】 2016年4月22日(当)当日消印有効
●発表は賞品の発送をもってかえさせていただきます。●お寄せいただいた感想などは本誌のリーダーズダイジェストで紹介させていただく場合がございます(名字が掲載されますので御了承ください)。その場合は粗品をプレゼント。ミスモの読者プレゼントにご応募いただいた方の個人情報(住所)はプレゼントの発送および個人を特定しない統計的資料作成に利用するほか、賞品を協賛企業等から直送する場合、必要な情報を協賛企業等に開示することになりますのでご了承ください。

自然と灯りの幻想的なコラボが箱根に誕生。
もりのイルミネーションイベント

箱根あかりと星ひかりの 灯と星の ページェント

箱根の自然豊かな森の中が無数の灯でライトアップされ、
空には無数の星が織りなす非日常。
灯と星の奇跡のコラボレーションがあなたを幻想的な空間へと誘う。
さらには感動的なイルミネーション演出、
眼下には雄大な芦ノ湖を見晴らす絶景イベント。
あなたの知らない箱根がそこにある。



2016年
3月19日(土) >>> 4月3日(日)
17:30 ~ 20:00 ※小雨決行
入場料：500円(税込)

開催場所：箱根やすらぎの森

神奈川県足柄下郡箱根町箱根381-4 土日祝は箱根湯本駅より無料バスが運行

主催：箱根町／一般財団法人 箱根町観光協会

イベントに関する
詳しいお問い合わせは **0460-85-5700** (箱根町総合観光案内所)

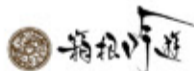
日が落ちて暗くなると、
まるで星空を
歩いているような
イルミネーションが始まる。

会場となる
森のふれあい館は、
心に響き感動的な
夕景の名所でもある。

イベント会場は、
約800個のキャンドルも灯され、
幻想的な世界が広がります。
森に暮らす野生の動物たちが
ひょっこり顔を出すことも。



箱根観光のポータルサイト
箱根の観光・ドライブ・旅行情報は箱根全山におまかせ!
宿もグルメも温泉も、お得で役立つ情報満載です。



神秘の杜に佇む悦楽の Spa

Ginyu Spa

heals the five senses

Body ¥17,000 ~ Facial ¥18,000 ~
Reflexology ... ¥10,000 ~ Men's Body ... ¥17,000 ~
Special Course Ginyu Collaboration ¥31,000
Spa内「源泉かけ流し露天風呂」or 箱根吟遊「湯処」入浴 ¥1,500

ご宿泊のお客様は
各コース ¥1,000 OFF | 1カ月前までの早割り
10% OFF

思い出に残るあなただけの演出を...

■ Night Ginyu (貸切) 21:00 ~ 23:00

日帰り ¥12,000 宿泊 ¥10,000

・専属バーテンダーが飲み物をお届け
・源泉かけ流し温泉・CD持ち込み可
・シャンパン、ケーキ、お花など注文受付
(別途料金、要予約)

吟遊スパ 神奈川県足柄下郡箱根町宮ノ下 100-1 0460-82-3355 <完全予約制>10:00~20:00 (最終受付 18:00)

<http://www.hakoneginyu.co.jp/>

