

箱

M i s s m o 
【ミスモ*はこね】

根

FREE

ご自由に
お持ちください

2016
Autumn
vol.39

歴史ある文化財で 旬を味わう



H A K O N E



連山を見渡し
山紫水明の
境に遊ぶ

*The guest feel 5 senses in scenery
and find so many impression,
This is our Ryokan concept.*

0460・82・3355
hakoneginyu.co.jp



CONTENTS

特集

6 歴史ある文化財で旬を味わう

- 12 「箱根フリーパス」でおトクに楽しく!
箱根ロープウェイ全線開通&箱根スイーツコレクション
- 14 きらめきの達人 vol.15
箱根ガラスの森美術館 館長 岩田 正まさ崔たけしさん
- 16 黄金色のススキ、山々の紅葉…
秋が彩る仙石原高原へ
- 20 箱根 Gourmet
おいしい秋のごちそう尽くし
- 25 小田原 Gourmet
多彩にそろった海山の幸
- 30 ニューオープン & リニューアル
- 34 Selection
名湯、お土産、体験…、多彩な楽しみ
- 37 クロスワードパズル 第39回
- 38 information
- 40 箱根MAP
- 46 読者プレゼント



本誌掲載の情報は2016年8月24日現在のものです。消費税法改正に伴い、記事内の料金表示に「税込」と「外税(+税)」が混在しております。料金が変更になっている場合がございますので、店舗等にご確認の上、ご利用ください。別途、入湯税・サービス料等がかかる場合があります。宿泊料金は別途表示のない限り、平日(休前日を除く、月~木・日曜)1泊2食付の1室2名利用の1名料金です。※本号で紹介した内容等は、天候やその他事由により変更や中止になる場合があります。主催者・施設・店舗等にご確認の上、お出掛けください。



ロマンスカーで、きょう、



特急料金 890円 運賃 1,190円 合計 2,080円
(新宿~箱根湯本、おとな・片道、全席指定)
※上記運賃は「きっぷ運賃」です。「ICカード運賃」とは異なります。

予約

- 自動音声応答による特急券の予約
小田急ロマンスカーサービスセンター 044-986-0931 (4:00~翌2:00)
- オペレーターによる特急券の予約
小田急お客さまセンター 03-3481-0066 (10:00~18:00)
- パソコン、スマートフォンからの予約・購入
小田急電鉄ホームページ www.odakyu.jp (4:00~翌2:00)
- ロマンスカーと宿泊のお得なセットプランは、
小田急トラベル www.odakyu-travel.co.jp

箱根の最新情報はこちら
箱根ナビ 検索



小田急ロマンスカー
www.romancecar.jp

箱根 直通85分 直通120分 新宿 直通120分 北千住

新宿から箱根へ、85分。北千住から、120分。

箱根強羅公園

大正3年に開園した日本初のフランス式成型庭園。本格庭園の紅葉の美しさはため息がでるほどです。究極のサンドイッチ料理をいただける「一色堂茶廊」や自分だけの作品を作ることができる「体験工芸館クラフトハウス」、茶席体験ができる「白雲洞茶苑」へもどうぞ。



一色堂茶廊



和洋の名園で
錦繡の秋を満喫

洋×和



茶室「真和亭」

箱根美術館

縄文土器から備前、伊万里まで日本のやきものを中心に展示しています。秋は苔庭に植えられた200本以上のモミジがとても色鮮やか。庭園内の茶室「真和亭」では紅葉を見ながらお抹茶(和菓子付・有料)をお楽しみください。



国登録記念物
箱根強羅公園

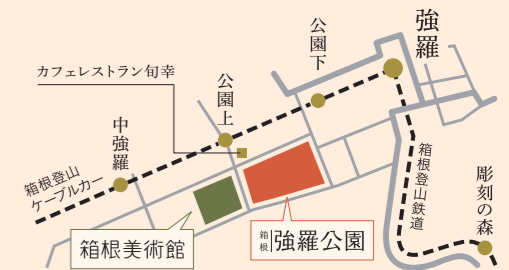
日本陶磁と国登録記念物の庭園
箱根美術館
HAKONE MUSEUM OF ART

開園時間 9:00-17:00
TEL. 0460-82-2825

開園時間 9:30-16:30
TEL. 0460-82-2623

<好評発売中>
共通入場券
1,100円

各チケット窓口で発売しております。
(箱根美術館と箱根強羅公園に入場いただけます。)



稀少な高樓建築で 名水仕込みの懐石料理



ある日の夕食。箱根、小田原近郊の季節の食材をふんだんに盛り込み、手の込んだ美しい仕上がりに。



味のある歪みガラス、レトロな照明、雪見障子など情緒あふれる造りで、数々のCMも撮影された「月影」。22ある客室で、同じ間取りの部屋はほとんどない。

元湯 環翠楼 MAP P43

☎ 0460-85-5511
神奈川県足柄下郡箱根町塔之沢 88
箱根登山鉄道箱根湯本駅からバス 3分
<http://www.kansuiro.co.jp/>

歴史ある文化財で 旬を味わおう

この秋は、国の登録有形文化財に指定された貴重な空間で流れる歴史、色あせない匠の技に包まれながら味なひとときを過ごすのはいかがでしょう。タイムスリップ気分も楽しみながら箱根・小田原の旅へ！。



本館南棟4階、100畳大の大広間「神代閣」。総神代杉による二重折上げ格天井は圧巻。見事な襖絵は昭和初期の日本画家、仙田菱畝の作。大黒柱を用いない「総もたせ」という特殊な工法が使われている。



近在の棟梁に呼びかけ、腕利きの大工を選びすぐって建造された環翠楼。3年後には築100年を迎える。関東大震災にも耐えた玄関には、箱根細工の名職人、白川洗石による木象嵌の扁額が。「環翠楼」の屋号は、伊藤博文が贈ったもの。



趣ある老舗旅館が多く軒を連ねる塔ノ沢は、昔ながらの風情に心と温泉場。そこに400年続く、老舗中の老舗が、「元湯環翠楼」だ。創業は、江戸時代初期の慶長19（1614）年。皇女和宮、孫文、伊藤博文など、幕末、明治、大正の要人たちの定宿として愛されてきた名旅館だ。

大正8年に建てられた、木造4階建ての本館、同3階建ての別館が階段で結ばれる様は、まるでレトロな迷宮。趣向を凝らしたしつらえや年代物の調度品など、館内は大正時代の雰囲気そのまま。きょう日、このような高樓建造物が現存するのは稀有であり、しかも、そこに宿泊できるとは、どれほどの手入れや、努力がなされているかを思わずにはいられない。

その歴史や風格から、さぞや敷居の高い宿と思われがちだが、存外、手頃に設定されている。一人旅も歓迎で、日帰り入浴（夕食付き、2名から要予約）も可能。「どなたさまも気軽に訪れ、くつろいでほしい」という宿の願いの表れだ。

夕食は季節感を大切にした月替わりの懐石料理、朝食は和定食。ともに部屋出しで、誰気兼ねなく、ゆつくりといただける。調理や炊飯には、すべて沢の湧き水が使われている。箱根ならではの山海の幸、ふつから炊き上がったご飯のおいしさも評判だ。



時空を超えた和モダンな空間。躍動感あふれる花鳥風月を彫りこんだ欄間も見事だ。

山々に囲まれ、四季を満喫できる箱根ホテル小涌園。その一角に、この春新たにオープンしたのが、「鉄板焼 迎賓館」だ。独特の形状をした建物は、神奈川県愛甲郡中津村で養蚕を営んでいた名主の家を移築したもの。元の着工は慶応年間、村中の人々を集めて山林を伐採。材木の乾燥に10年もの歳月をかけ、京都から宮大工を呼び寄せ、明治8年に完成。2000年に国登録有形文化財建造物に指定され、今日では極めて貴重な欄間や吸り竹など、その造作は見応えがある。

そんな来し方を思いつつ舌鼓を打つのは、松阪牛を主役に、旬の食材を取り入れた創作料理。焼かれていく食材の音、色、香りを五感で楽しめるのは、シェフが目の前で調理するカウンター席ならでは。非日常の和空間で味わう料理は、また格別なおいしさとなって記憶に刻まれる。箱根を訪れる楽しみが、またひとつ増えそう。

箱根ホテル小涌園 鉄板焼 迎賓館

MAP P42 ③

☎0460-82-4111(箱根ホテル小涌園代表)
神奈川県足柄下郡箱根町二ノ平1297
箱根小涌園ユネッサン敷地内
🕒ランチ11時30分～15時(L.O.14時30分)/
ディナー18時～21時(L.O.20時30分)
🚫無休
箱根登山鉄道箱根湯本駅からバス20分
<http://www.hakoneho-kowakien.com/restaurant/geihinkan.html>



屋根は入母屋造り、鉄板葺き。屋根の一部を切り上げた形状は養蚕農家特有のもの。

140年の歴史を思いつつ 銘柄牛に舌鼓



松阪牛フィレとローズのステーキ。薬味は、仏ゲランド産の最高級自然海塩をベースにしたハーブソルト、希少な弘前産青唐辛子を使った南蛮味噌の2種を用意。どちらも、肉のうまみをより一層引き立てる。



目の前で焼き上げ、最高の状態でサーブしてくれる。「仕上げに一番気を遣います」と、この道20余年、箱根育ちの廣枝調理長。

端正な離れで味わう 名人直伝のそば御膳

玄関正面から真っすぐ延びる廊下。天井や格子窓など、見れば見るほど精巧な造りであることがわかる。



よく手入れされた庭と野鳥のさえずりを楽しみながら、料理をいただく(上)。明治時代に建てられた商家の離れ家を移築。屋根は棧瓦葺、寄棟造り。今後は、庭園でのライブ演奏も企画予定という(下)。



「暁」蕎麦御膳。焼き味噌、メゴチやエビなどの天ぷら、そばの実を使った甘味が付く。豆腐に添えられているのは小田原梅。

箱根暁亭

MAP P43 ②

☎0460-85-7330
神奈川県足柄下郡箱根町湯本茶屋182-4
🕒11時～14時(要予約)
🚰水曜
箱根登山鉄道箱根湯本駅から徒歩25分



低い出自から身を起こし、首相、元帥陸軍大将まで務めた明治の元勳、山縣有朋公。晩年は、小田原市板橋に別邸を設け、「小田原の大御所」と呼ばれたという。時は流れ、取り壊される運命にあった別邸の離れを昭和62年、箱根湯本ホテルが湯本茶屋に移築。そこに開かれたのが、「箱根 暁亭」である。

ところは須雲川に架かる鮎見橋のたもと。山家風の門をくぐり、奥へ歩を進めると、建ちを低く抑えた、端正な構えの日本家屋が現れる。杉の古材を主材とする室内は、天井、障子、欄間など、細部にわたって丁寧な仕事が行われている。

この自慢は、そば打ちの巨匠として有名な、高橋邦弘名人直伝の手打ちそば。国産の上質なそばの実を使い、挽きたて、打ちたて、茹でたてで提供。香り高く、こしが強く、のどごしがよいのが特徴だ。椅子席で、ゆったり食事が楽しめるのもいい。



出迎えるのは、圧倒的な存在感の観音扉。

老舗の雰囲気漂う木造二階建て、銅板、一部瓦葺。関東大震災による倒壊後、現在でいえば億単位の資金を注いで再建したという。



2階には、職方のきめ細かい手仕事で随所に施されている。



風雅な楼閣建築と 小田原の地魚を堪能

水深が深く、黒潮と親潮の流れに恵まれた小田原沖は魚の宝庫。「小田原で揚がったあじは、身が締まって脂のノリがいい。だからおいしい」。明治26年創業の老舗「だるま料理店」の料理長が太鼓判を押す「あじすし」は、この店の顔となる一皿だ。

小田原中心部、旧大手前に立つ二重厚な建物は、網元でもあった二代目が、ブリの大漁で得た資金を元に大正15年に建造。檜、松、樺などの良材を集めた二代目の熱意に職方が応え、老舗の風格にふさわしい、見事な楼閣となっている。二階の屋根に破風を二つ並べた比翼入母屋破風は、城の天主によく用いられる造形。正面玄関の唐破風には鳳凰や、中国の故事「司馬温公の瓶割り」にちなんだ水瓶と幼子など、見事な彫り物が施されている。さまざまな銘木が使われ、凝った造りの2階の座敷は、空いていけば見学することもできる。



町の食堂として親しまれている1階席。天井は格式の高い二重折上げ格天井。

だるま料理店 MAP P45 ⑥

☎0465-22-4128
神奈川県小田原市本町2-1-30
☎11時～21時(L.O.20時)
⑥無休
JR・小田急線小田原駅から徒歩8分
<http://www.darumanet.com/>



肉厚で脂ノリがよく、鮮度抜群の「あじすし」(7貫1,600円)。ほかに、天井やちらしなども人気。



更科系のざるそばに、超特選蒲鉾「古今」の板わさを合わせて。季節で変わる添え物も楽しみ。



東北地方では珍しい書院造りの母屋。「美藏」への入店はここから(右)。貴重品の倉庫だった土蔵が「美藏」に(中)。内部は頑健さと繊細さが混ざり合う、貴重な空間。密に建てられた柱、柱と柱をつなぐ貫は豪華な総漆塗り(左)。

総漆塗りに魅了される 蔵のそば処

日本の伝統食品であるかまぼこの老舗、鈴廣かまぼこが、「美しき日本」をコンセプトに開いた食事処「千世倭樓」。文化財である書院造りの母屋と土蔵は、秋田出羽の雪深い山懐から移築したもの。豪壮な家の持ち主は、江戸末期から明治にかけての山林王だ。

貴重品の倉庫であった土蔵を生かしたそば処が、「美藏」。重厚な観音扉から中に入ると、その広さに驚く。柱と貫を総漆塗りとしたぜいたくな空間には、頑健さと繊細さが漂い、時も居場所も忘れさせてくれる。

そば粉は北海道深川産。冷涼な山地で育つそばは、甘みと香りのバランスがよい。石臼でゆっくりと挽いたそば粉を、かまぼこづくりと同じ、箱根丹沢山系の伏流水で打ち、自家製麺に。更科系の白いそばは、ほのかな甘みとどこしよさが特徴。ざるは、幅広い野趣に富んだ食感が楽しい田舎そばも味わえる。

鈴廣かまぼこの里 千世倭樓 そば 美藏 MAP P45 ⑦

☎0465-24-3456
神奈川県小田原市風祭50
☎11時～17時(L.O.16時30分)
箱根登山鉄道風祭駅から徒歩2分
<http://www.tiowa.jp/soba-mikura/>

割引周遊券
「箱根フリーパス」でオトクに、甘く楽しく!

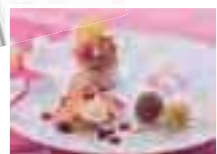
4つの秋を召しあがれ 箱根スイーツコレクション

2016.9月1日 Thu ~ 11月13日 Sun

「箱根フリーパス」提示で各エリア1品が200円割引に!

毎年春と秋に開催している「箱根スイーツコレクション」。今秋は箱根を代表する箱根湯本・強羅・芦ノ湖・仙石原の4つのエリアに「秋」を感じるテーマを設定。

「お月見スイーツ」でのんびりな秋 仙石原・桃源台・御殿場エリア 7店舗

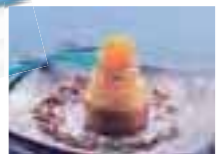


ポーラ美術館
[レストラン アレイ]
モンブランと柚子マカロン
ガナッシュのお団子仕立て
1,080円
(コーヒーまたは紅茶付 1,300円)



箱根ガラスの森美術館
[ラ・カンツォーネ]
アウトウンス
~Glass Forest~ 900円
(コーヒーまたは紅茶付 1,280円)
1日限定 50皿

「富士山スイーツ」で開運の秋 元箱根・箱根町エリア 10店舗



茶屋本陣 畔屋
[cafe KOMON 『湖紋』]
富士の輝き 950円
(コーヒーまたは紅茶付 1,250円)



サロンド・テ ロザージュ
モン・フジ アーラ ロザージュ
1,604円
(ティーセット [ポットサービス] 2,317円)

仙石すすきバス

運行日 2016年10月1日(土)
~ 11月3日(木・祝)の土・日・祝日
運行ルート 強羅駅▶ポーラ美術館▶仙石高原▶桃源台
発車時刻 強羅駅 9:20, 10:45, 12:25, 14:55
お問い合わせ 箱根登山バス株式会社 宮城野営業所
0460-86-0880(7:00~12:00, 13:00~20:30)
※箱根湯本駅からすすきの原へは、桃源台行き(T路線)仙石高原バス停下車すぐ

「箱根フリーパス」で乗り降り自由 ※指定区間のみ



箱根フリーパスとは…

小田急線往復 + 8つの乗り物が何回でも乗り降り自由! + 施設優待・料金割引・運賃割引

◎箱根登山線、箱根登山ケーブルカー、箱根ロープウェイ、箱根海賊船、箱根登山バス(指定区間)、小田急箱根高速バス(指定区間)、東海バスオレンジシャトル(指定区間)、観光施設めぐりバス、すべて乗り放題です。◎50以上の施設で割引、優待が受けられます。

<箱根フリーパスのお求めは…>

小田急線各駅、小田急トラベル、主な旅行代理店(JTB、KNT、日本旅行など)、西武線各駅、相鉄線各駅、箱根登山鉄道主要駅、箱根登山バス案内所。

※西武線、相鉄線は一部の駅を除く。
※旅行代理店により別途手数料がかかる場合があります。詳しくは各旅行代理店にお問い合わせください。

小田急線各駅で
小冊子配布中!



「紅葉スイーツ」でうっとりな秋 強羅・小涌谷・宮ノ下エリア 6店舗



箱根ホテル小涌谷
[ラウンジ アゼリア]
Autumn Colors
~秋の庭園~ 1,000円
(コーヒー・カフェラテ・カプチーノ・紅茶から1ドリンク付 1,615円)



箱根強羅公園
[一色堂茶廊]
凧(りん) 1,296円
(コーヒー付 1,620円)
1日限定 30皿

「温泉スイーツ」でほっこりな秋 箱根湯本・小田原エリア 11店舗



箱根湯寮
[田舎裏茶寮 八里]
湯の和み 700円
(コーヒー付 800円)
1日限定 20皿



茶房うちだ
ホッとひと息
シフォンケーキ 1,100円
(抹茶・コーヒー・紅茶から1ドリンク付)
1日限定 24皿

観光名所・大涌谷園地へ

大涌谷園地の一部が、立ち入り・観光ができるようになった。岩山や噴き出す水蒸気に地球の息吹を感じることも間違いなし。(大涌谷園地開放は9時~17時)



黒たまごで
運気をチャージ

1個食べれば7年寿命が延びるといわれる黒たまご。大涌谷を背に、作りたてを召しあがれ。

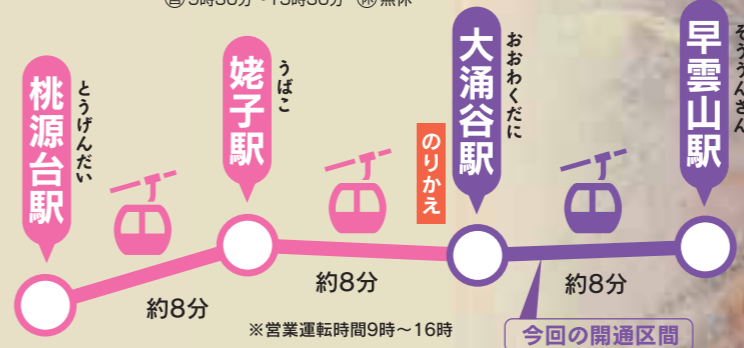
■大涌谷くるたまご館
Tel. 0460-84-9605
◎9時~16時(くるとまSHOP)
◎無休

オリジナルグッズを
お土産に



オリジナルの手ぬぐいなど雑貨も充実している。

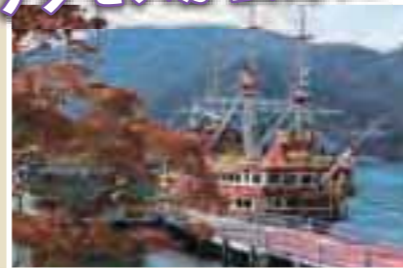
■大涌谷 駅の店 Tel. 0460-84-4911
◎9時30分~15時30分 ◎無休



空中散歩を楽しんで

大涌谷の岩山から箱根山の紅葉まで、一駅ごとに表情が変わる風景が楽しい。天気の良い日には富士山を眺めることも。

芦ノ湖へのアクセスが良好に



桃源台は芦ノ湖のターミナルともいえるスポット。海賊船に乗れば元箱根港や箱根町港にもアクセスでき、箱根周遊がよりスムーズに。

お待たせしました!

箱根ロープウェイ 全線開通 早雲山⇄桃源台

大涌谷周辺の立ち入り規制の影響で、一部区間で運休していた箱根ロープウェイが、7月26日に全線運転再開。さらに、大涌谷駅で駅舎外に出ることも可能になりました。

楽しい箱根情報と交通情報のWebサイト。

箱根ナビ
www.hakonenavi.jp
スマホ対応サイト

検索

- 箱根フリーパスの乗り物運行情報
- 路線・時刻表検索
- 季節の花の見頃情報
- おとなきっぷ、周遊に役立つ情報

「箱根ナビ」公式Facebookページ
www.facebook.com/hakonenavi

各乗り物の最新の運行状況は「箱根ナビ」でチェック

※大涌谷園地の自然研究路、大涌谷湖尻自然探歩道および大涌谷周辺のハイキングコースは引き続き立ち入り禁止。
※安全確保のため大涌谷園地の開放は当面「9時~17時」とし、夜間の立ち入りは引き続き規制。
※箱根ロープウェイのメンテナンス連休日や最新の情報は、箱根ロープウェイホームページ(http://www.hakoneropeway.co.jp/)をご覧ください。

掲載の情報は2016年8月24日時点のものです。

『たくなる美術館』を目指し
愛するこの地で最善を尽くす



クリスマス時期に登場する、約15万粒のガラスで彩られたツリー(上)。11月中旬まで、スキをモチーフにしたクリスタル・ガラスが秋の庭園を彩る(下右)。花装飾オパールセント・グラス・ゴブレット(1880年頃 ベネチア)。伝統を踏襲しつつ、新しい時代のデザインを取り入れている(下左)。



必見なのが、「点彩花文蓋付ゴブレット(1500年頃 ベネチア)」。濃紺の透明なガラス素地に、点彩技法と金泥で装飾。鱗状部分に取り入れたビザンチン様式の絵付けと、エナメル顔料で点彩文様を施したイスラムの技法から、当時のベネチアが東西文化交流の要所として繁栄していたことがうかがえる。



パスタやシフォンケーキなどが楽しめるカフェ「ラ・カンツォーネ」では、毎日6回、本場イタリア人歌手によるカンツォーネのステージを開催。



箱根ガラスの森美術館

☎0460-86-3111
神奈川県足柄下郡箱根町仙石原
940-48
http://ciao3.com

MAP P43 ④

そこは、まるでヨーロッパ貴族の館。ベネチアを旅する気分で散策や食事を楽しみ、日常を忘れ、満ち足りた気持ちになれる。そんなゆったりとしたひとときを過ごせるのが、仙石原に立つ「箱根ガラスの森美術館」。

「本物の美、花や音楽にふれ、また行きたくなる、ふと愛の言葉をつぶやきたくなる、『たくなる美術館』でありたい」と話すのは、開館以来20年館長を務める岩田正崔さん。大手百貨店を辞しての転身、極めて難しいといわれる私立美術館の運営に従事することに、反対の声も多かったというが、故・鶴飼貞男オーナーの「利は喜びの陰にある」の言葉に、百貨店の社是で、自身の信念でもある「先義後利」を重ね、館長の職に。「常に新しい発見と変化がある美術館」として進化を続け、今夏、

累計来館者数1000万人を突破。リピート率50%、三世代のファンに支持される人気スポットに育て上げた。

東日本大震災が起きた際には、入場料を一律500円とし、その全額を寄付する1コインチャリティーを実施。大涌谷の火山活動が活発化した昨年からは、いち早くヘルメットや防災用品を調達、正確な情報の発信に努めた。

「箱根は、四季折々に変化があり、その彩りと輝きは心にしみる。厳しいときも苦しいときも、つらいと思ったことは一度もない」と、常に全力で美術館を牽引してきた20年間を振り返る。「自分たちができる最善を尽くし、時代の流れをみながら、より魅力ある美術館に」。岩田館長の愛にあふれる思いは、さまざまな形となり、世代を超えて来館者の心に届いていくはずだ。

profile

1939年神奈川県大磯生まれ。慶應義塾大学経済学部卒業。大手百貨店入社後、学芸員資格を取得、百貨店の企画部・美術部において500以上の展覧会を手がける。96年、株式会社うかがいが設立した箱根ガラスの森美術館の開館とともに館長に就任。



ぜいたくなくつろぎの空間(上)。地元の食材を使った絶品料理(下)。

宿泊料金／
1泊2食付
箱根プチ旅婚(6名様)
25,000円+税～
428,000円+税～



韓国名店の味をリーズナブルに

肉の旨みが堪能できる厳選黒毛和牛を、富士山の溶岩石を使った遠赤外線でお肉を焼くから、さらに味が凝縮。秘伝のタレがよく合う。上タン塩や上ロース、地鶏やトントロも人気。ピビンパなどの一品料理も味わいたい。シメには特製冷麺がおすすめ。自家製キムチは持ち帰り可能。無料送迎サービス(要予約)が利用できる。

メニュー／
黒毛和牛の牛すじ丼 880円+税
景福宮ランチ 1,080円+税
黒毛和牛カルビ・ロース各980円+税



韓国料理・焼肉 景福宮 [詳細MAP P43④]

☎ 0460-84-5529 神奈川県足柄下郡箱根町仙石原74-1
◎11時30分～14時/17時30分～22時(L.O. 21時30分) ◎不定休
箱根登山鉄道箱根湯本駅からバス25分



厳選黒毛和牛には見事なサシが(右)。旨みと栄養がたっぷりの参鶏湯も(左)。

半露天風呂付きプライベート空間

静寂に包まれた高級別荘地にあり、行き届いた極上のもてなしを実現するため、客室はわずか9室のみ。木のぬくもりが感じられる和モダンな客室には、源泉かけ流しの檜の半露天風呂が設置されている。特選和牛や相模湾、駿河湾でとれた旬の魚、箱根西麓三島野菜や西湘野菜を使った創作会席も楽しみのひとつ。宿泊婚礼プランもある。

箱根湯宿 然-ZEN- [詳細MAP P44⑤]

☎ 0460-84-2400 神奈川県足柄下郡箱根町仙石原1245-96
箱根登山鉄道箱根湯本駅からバス40分 電話予約受付10時～20時



客室の窓からは富士山が見える日も(上)。貸切個室風呂で家族や仲間とのんびり(下)。

宿泊料金／
1泊2食付
日帰り入浴(11時～15時)／
大人 1,500円
子ども 1,000円



今春リニューアルした静寂な湯宿

黄金色のススキ草原が美しい仙石原。絶景を堪能した後は、季節の本格和洋会席料理と温泉でくつろぎたい。敷地内に自家源泉を持つホテル花月園には、箱根連山が見渡せる2つの大浴場のほか、4つの貸切風呂もある。湯殿や客室は、今春リニューアルし、さらに快適になった。夜には、虫の声と満天の星空をゆったりと楽しんで。

ホテル花月園 [詳細MAP P44⑤]

☎ 0460-84-8621 神奈川県足柄下郡箱根町仙石原1244-2
箱根登山鉄道箱根湯本駅からバス40分 <http://hotel.kagetsuen.net/>



メニュー／
じねんじょとろろ蕎麦御膳 1,944円
天ぷら蕎麦御膳 2,268円
九十九こだわりのじねんじょ蕎麦コース 3,800円/5,500円/7,200円

仙石原の新名所で 自然薯たっぷりのそばを

今年6月にオープンしたお洒落なそば屋。素材とだしにこだわる自然薯蕎麦は、味・香り・のど越しが楽しめ、女性に大人気。選べる三品盛り合わせと自然薯むぎとろご飯が付いた「そば御膳」がおすすめだ。

じねんじょ蕎麦 箱根九十九 [詳細MAP P43④]

☎ 0460-84-0899 神奈川県足柄下郡箱根町仙石原917-11
◎11時～20時30分(L.O. 20時) ◎無休 箱根登山鉄道箱根湯本駅からバス25分



●長安寺 [詳細MAP P43④]

1655年、仙石原に開山。喜怒哀楽、さまざまな表情をした五百羅漢の石像と色鮮やかな紅葉が見事。



黄金色のススキ、山々の紅葉… 秋が彩る 仙石原高原へ

●仙石原すずき草原 [詳細MAP P43④]

9月下旬から11月中旬にかけて、一面、黄金色に染まる景色は圧巻。草原の中には散策路もある。



フランス庭園でのプロジェクションマッピング(プログラムは変更の可能性あり)。

イルミネーションで幻想の世界を

名作『星の王子さま』の世界と作家の生涯を紹介する、世界初のミュージアム。ヨーロピアン・ガーデンは、ガーデンデザイナー・吉谷桂子氏が手がけた。11/3(祝)からは、毎年恒例となっているプロジェクションマッピングとイルミネーションに彩られ、幻想的な空間が広がる。箱根で映像・音・光の競演を楽しみたい。



星の王子さまミュージアム
箱根 サン=テグジュペリ [詳細MAP P43④]

☎ 0460-86-3700 神奈川県足柄下郡箱根町
仙石原909 開館時間/9時～18時(最終入館17時)
◎無休 箱根登山鉄道箱根湯本駅からバス25分
<http://www.tbs.co.jp/1-prince/>

入館料／
大人 1,600円
小・中学生 700円
高校生・大学生・専門学校生・シニア(65歳以上) 1,100円

箱根の秋といえば、仙石原。高原のススキの穂が輝き、金色の大海原のような情景が広がる。旬の味覚がそろふ食事処や幻想的なミュージアム、至福の温泉宿と合わせて楽しみたい。

噴煙あがる大迫力の人気観光スポット 再始動した大涌谷へ

今年7月、火山活動により立ち入り禁止となっていた大涌谷園地が、一部を除き規制解除に。荒涼した大地にあがる噴煙を目の当たりにでき、名物の黒たまごも楽しめるようになった。一部区間のみ(大涌谷駅〜桃源台駅間)の運転を行っていた箱根ロープウェイも全線での運転を再開。再始動した箱根を存分に楽しみたい。



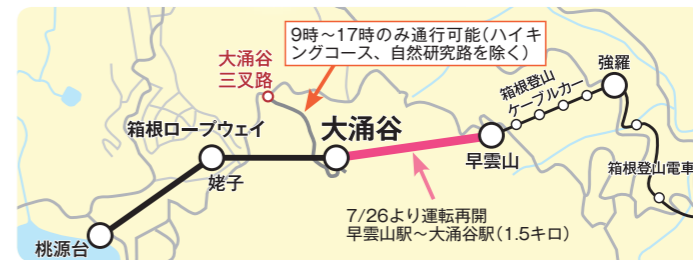
名物! 黒たまご

地熱と火山ガスの化学反応でできる黒たまごは、一つ食べると七年寿命が延びるといわれている。下記の「大涌谷くろたまご館」で購入できる。



※大涌谷園地の自然研究路、大涌谷湖尻自然探勝歩道および大涌谷周辺のハイキングコースは引き続き立入禁止。
※安全確保のため大涌谷園地の開放は当面「9時~17時」とし、夜間の立入りは引き続き規制。

■ロープウェイ営業運転時間 9時~16時
※箱根ロープウェイのメンテナンス運休日や最新の情報は、箱根ロープウェイHP(<http://www.hakone-ropeway.co.jp/>)を。
箱根ロープウェイ [MAP-P44⑤]
0465-32-2205 問い合わせ/平日9時~17時
<http://www.hakoneropeway.co.jp/>



大涌谷の人気スポット!

箱根ジオミュージアム [MAP-P44⑥]

0460-83-8140
神奈川県足柄下郡箱根町仙石原1251
大涌谷くろたまご館1F
◎9時~16時30分(入館は16時まで)
◎無休 ※天候による臨時休館あり
入館料/大人・高校生300円 小・中学生200円
Pあり(有料)
アクセス/箱根ロープウェイ大涌谷駅から徒歩1分
<http://www.hakone-geomuseum.jp/>



箱根ジオパークの拠点施設。館内では、幅約9mの迫力あるジオビジョンや展示を通して箱根火山について学ぶことができる。



人気撮影スポット!

大涌谷くろたまご館 [MAP-P44⑥]

0460-84-9605
神奈川県足柄下郡箱根町仙石原1251
◎くろたまSHOP 9時~16時 ※季節により変更あり
◎無休 Pあり(有料)
アクセス/箱根ロープウェイ大涌谷駅から徒歩1分
<http://www.owakudani.com/>



大涌谷ならではの菓子やコスメなど、多彩なお土産がそろった「くろたまSHOP」がある。「涌わくキッチン」は準備整いたい、営業再開予定。



箱根ロープウェイのオリジナルグッズ、ここでしか買えない限定グッズなどを販売する。

大涌谷 駅の店 [MAP-P44⑤]

0460-84-4911
神奈川県足柄下郡箱根町仙石原1251
◎9時30分~15時30分 ◎無休
箱根ロープウェイ大涌谷駅構内



厳選したそば粉に自然薯をたっぷり練りこみ、毎日店内で打つ。蕎麦本来の味わいに、自然薯の香りが合わさり、九十九のじねんじよ蕎麦となる。

九十九の【蕎麦】

極上空間で味わう
だし
出汁薫る逸品と
こだわりの『じねんじよ蕎麦』

九十九の【出汁】

老舗蕎麦屋で修業した店主が生み出す伝統の味わい。2種類の最高級の鰹節を用い、素材の呼吸に合わせて旨味が最高に出た状態で濾す。じっくり熟成させた「かえし」と合わせ、最高のつけ汁へと仕上げました。

栄養価に定評のある話題の食材「自然薯」。一度食べたなら病みつきになる旨味と粘り。自社生産も始めた当店を代表する食材です。

九十九の【自然薯】

じねんじよ蕎麦 箱根 九十九

神奈川県足柄下郡箱根町仙石原917-11 tel:0460-84-0899
<営業時間> 11:00~20:30 (L.O.20:00)

<http://www.hakone-soba.com>

箱根 九十九 検索



※上記の情報は8月24日現在のものです



焼きたての天然酵母パン 豊かな風味と食感を味わって

厳選された食材と天然酵母を使って丹精込めて作るパンが人気のベーカリー。低温熟成・長期間発酵させているので、口に入れた瞬間に豊かな風味が広がる。毎月新作が登場し、店内には焼きたてのパンが種類豊富に並ぶ。「龍神あんぱん」は箱根神社に奉納されている縁起の良いパン。箱根土産にするなら評判のオリジナルティーや自家製ジャムもぜひ一緒に。イートインも可能で、「ラクレットチーズトースト」を食べるのも、ここでの楽しみだ。



熱々とするのラクレットチーズを焼きたてパンに(左)。温泉卵をタルタルではさんだサンドイッチ(右)。

箱根ベーカリー 箱根湯本本店

箱根湯本 / MAP P43 ②

☎ 0460-85-8876

神奈川県足柄下郡箱根町湯本茶屋184
 営業9時～17時(L.O.16時30分)
 休無休 ㊿あり
 箱根登山鉄道箱根湯本駅から徒歩17分
<http://www.hakone-bakery.com>



| | |
|------------------|--------|
| メニュー / | |
| ラクレットチーズトースト | 850円+税 |
| 箱根の温泉たまごのタルタルサンド | 850円+税 |
| 箱根オリジナルカレー | 900円+税 |



素材の味を生かしたやさしいフランス料理、創業138周年記念ランチ「ベルエポック」。



| | |
|--------------|-----------|
| メニュー / | |
| 創業138周年記念ランチ | |
| ベルエポック | 5,000円+税 |
| レーヴ | 8,000円+税 |
| イストワール | 10,000円+税 |

変わらない景色と受け継がれる想い

明治11年、外国から訪れる観光客に向けてリゾートホテルとして開業した同ホテルは、創業138周年を迎えた。これを記念して、登録有形文化財と近代化産業遺産に指定されているメインダイニングルーム「ザ・フジヤ」では、アニバーサリーランチコースを用意。ゆったりとした空間で、印象深い富士屋ホテルの味を堪能したい。

富士屋ホテル メインダイニングルーム「ザ・フジヤ」

宮ノ下 / MAP P42 ③

☎ 0460-82-2211 (代表)

神奈川県足柄下郡箱根町宮ノ下359 営業7時30分～9時30分/昼食11時30分～14時(土・日・祝日は～14時30分)/夕食17時45分～20時(予約制) ㊿無休 箱根登山鉄道宮ノ下駅から徒歩7分
<http://www.fujiyahotel.jp/>



熱々チーズと濃厚なソースが相性抜群の煮込みハンバーグ(上)。人気のアップルパイ(下)。



| | |
|--------------------|--------|
| メニュー / | |
| 水出しコーヒー | 900円 |
| アップルパイ | 600円 |
| 煮込みハンバーグ(サラダ、ライス付) | 1,500円 |

期間限定メニューと絵画で優雅に

箱根湯本駅から徒歩3分、クラシック音楽が流れる落ち着いた雰囲気のある喫茶店がある。ここで、ユトリ口の絵画や現代芸術家の作品を眺めながらひと休みしたい。人気は、箱根の湧き水で抽出した水出しコーヒーだ。清涼感のある苦味がたまらない。カレーライスやハッシュドビーフのほか、期間限定の煮込みハンバーグも登場した。

画廊喫茶ユトリ口

箱根湯本 / MAP P42 ②

☎ 0460-85-7881

神奈川県足柄下郡箱根町湯本692
 営業9時～20時 ㊿不定休
 箱根登山鉄道箱根湯本駅から徒歩3分
<http://uturilo-v.com/>



秋限定のきのこラーメン(左)。3時間かけて打ち上げる自慢の自家製麺(右)。

もちりした食感の青竹手打ち麺

太くて長い竹の端を固定し、全身の重みで生地を打つと、もちりした食感の麺になる。大正元年の創業以来受け継がれている秘伝のスープを使った、しょうゆラーメンが人気だ。旬のきのこを餡かけにしたきのこラーメンは秋だけの味。香ばしく揚げたワンタンに餡をかけた揚げワンタンもおすすめだ。丼や定食、一品料理もある。

ハイカラ中華 日清亭

箱根湯本 / MAP P42 ②

☎ 0460-85-5244

神奈川県足柄下郡箱根町湯本703
 営業11時～21時30分(L.O.21時)
 ㊿火曜 ㊿あり
 箱根登山鉄道箱根湯本駅から徒歩3分
<http://www.hakone-yumoto.com>



せいろで時間をかけて蒸した温泉まんじゅう(上)。店頭では出来たてが味わえる(下)。



| | |
|---------|-----------|
| メニュー / | |
| 箱根のお月さま | 8個入840円 |
| 月のうさぎ | 8個入1,690円 |
| 小田原うさぎ | 5個入1,150円 |

素材にこだわる温泉まんじゅう。

箱根土産の定番がそろそろ「菜の花」の一押しは、沖縄産の黒糖と塩、北海道十勝小豆を使い、飽和蒸気で20分じっくり蒸しあげた温泉まんじゅう「箱根のお月さま」。もちっとした皮と上品な甘さの餡が絶妙だ。2階の茶房では、おまんじゅうと抹茶のほか、くずきりやおしるこ、自家焙煎コーヒー、ヨーグルトなどが楽しめる。

まんじゅう屋 菜の花

箱根湯本 / MAP P42 ②

☎ 0460-85-7737

神奈川県足柄下郡箱根町湯本705
 営業8時30分～17時30分(土・日・祝日は～18時)
 ㊿無休
 箱根登山鉄道箱根湯本駅から徒歩1分
<http://www.nanohana.co.jp/>



女性に人気のすっぽん鍋はコラーゲンたっぷり(上)。源泉100%の野天風呂(下)。



| | |
|--------------|-----------|
| メニュー / | |
| すっぽん鍋(2人前より) | 1人前4,104円 |

源泉100%の温泉と料理で養生

日帰り温泉として名高い天山温泉郷は、源泉100%。その1階に、うなぎやスッポンなど滋養ある料理を提供する食事処「山法師」がある。人気のすっぽん鍋は、栄養価が高く、たんぱく質やアミノ酸が豊富だ。締めにはぜひ、素材の味が溶け込んだスープを使った雑炊を。川のせせらぎを聞きながら、日々の疲れから解放されたい。

天山湯治郷

箱根湯本 / MAP P43 ②

☎ 0460-86-4126

神奈川県足柄下郡箱根町湯本茶屋208
 「天山」営業9時～23時(最終受付22時) ㊿無休
 入館料 / 大人1,300円 「山法師」営業11時30分～14時(L.O.) / 18時～21時(L.O.) ㊿無休
 箱根登山鉄道箱根湯本駅から徒歩10分



柔らかい牛肉が絶品のビーフカレー(上)。人気のチーズケーキなどのデザートで一息を(下)。



| | |
|----------|----------|
| メニュー／ | |
| ハヤシライス | 1,500円+税 |
| カレーサブゲティ | 1,500円+税 |
| ビーフカレー | 1,350円+税 |

芦ノ湖畔で特製ビーフカレーを

眼下に海賊船が往来する芦ノ湖が見える、子どもにも人気の洋食レストラン。20種類以上のスパイスを使い、じっくりと1週間煮込んだビーフカレー、きのこたっぷりの特製ハヤシライス、ドレッシングにこだわったスモークトラウト入りサラダなど、自慢の料理ばかり。1/31(火)まで、本誌持参で食事の場合はワンドリンクサービス。

レストラン 樹の館

☎ 0460-84-5545

神奈川県足柄下郡箱根町元箱根164
 営業10時～19時 (※不定休)
 箱根登山鉄道箱根湯本駅からバス40分
<http://yokamoto.ojaru.jp/kinoyakata/>

桃源台 / MAP P 44 ⑤



7種類のきのこの山茸そばと大海老が評判の天井(左)。温かい山かけそば(上)。

| | |
|----------|--------------------------|
| メニュー／ | |
| 天井 | (並) 1,320円 (上) 1,830円 |
| 特撰カレー南ばん | 1,130円 |
| 鍋焼うどん | 1,400円 |

自然薯の風味と老舗の技に舌鼓

石臼で引いた最上級の国産そば粉と箱根の名水、地元の自然薯をつなぎにしたそばは、豊かな風味とコシの強さが特徴だ。つゆは3種類のかつお節をブレンドし、そばとの相性も抜群。人気の自然薯たっぷりの山かけそばや、きのこたっぷりの山茸そばはぜひ食べておきたい。大ぶりの海老天と魚沼産コシヒカリの天井もおすすり。

箱根自然薯 山そば

☎ 0460-85-7889

神奈川県足柄下郡箱根町湯本704
 営業11時～19時 (※木曜)
 箱根登山鉄道箱根湯本駅から徒歩2分
<http://www.yamasoba.com/>

箱根湯本 / MAP P 42 ②

窓からの絶景とともにいただく 体にやさしい自然薯料理

滋養強壯の食として重宝されている自然薯は、別名「山薬」と呼ばれ、特に美容、デトックス効果が着目されている。中でも大山山麓で育った「自然薯 大山」は、良質で濃厚な旨みがあると評判だ。そんな自然薯にこだわりの卵をかけていただく「究極の朝ご飯」には、早朝から客足が絶えない。品数豊富な「至高の昼ご飯」のほか、箱根名水の汲み豆腐や旬の小田原干物などの単品メニューも人気。絶景とともに癒しの時間を堪能したい。

山麓豚の味噌漬けや小田原産干物が並ぶ、人気No.1の「至高の昼ご飯」(2,680円+税)。

箱根 自然薯の森 山薬

宮ノ下 / MAP P 42 ③

☎ 0460-82-1066

神奈川県足柄下郡箱根町宮ノ下224
 営業7時～21時
 (※無休)
 箱根登山鉄道宮ノ下駅から徒歩9分
<http://箱根ランチ.com>

| | |
|---------|----------|
| メニュー／ | |
| 究極の朝ご飯 | 1,680円+税 |
| 山薬とろろ膳 | 2,180円+税 |
| 麦めしとろろ膳 | 1,780円+税 |
| 特製自然薯揚げ | 1,200円+税 |



職人のこだわりが光る 五感で味わう銘菓

創業65年の老舗がつくる看板商品「湯もち」は、湯上がり肌を連想させるしっとりすべすべのお餅。箱根の記憶をとどめるために、餅の中には早川の岩石を見立てた羊羹を切り入れ、すぐ隣の小田原がミカンの里であることから柚子の香りをしのばせた。手作りの味にこだわる職人の思いと、素材の力が見事に結実した銘菓だ。隣接するカフェスペース「茶のちもと」では、ちもとの和菓子をおいしいお茶とともにゆっくりと味わえる。



箱根を代表する土産菓子、湯もち(左)。隣はカフェ「茶のちもと」(右上)。昭和初期建造の趣ある建物(右下)。

ちもと

箱根湯本 / MAP P 42 ②

☎ 0460-85-5632

神奈川県足柄下郡箱根町湯本690
 営業9時～17時 (※不定休(年10日程度))
 箱根登山鉄道箱根湯本駅から徒歩5分
<http://www.yumochi.com/>

| | |
|----------------|--------|
| メニュー／ | |
| 湯もち | 208円 |
| 栗むし羊かん(秋限定) | 1,512円 |
| ちもとの御菓子とお茶のセット | 700円 |



和洋中のバラエティー豊かな料理を、自然のぬくもりと光の演出が生む心地よい空間で。



| | |
|----------|--------|
| メニュー／ | |
| 大人 | 2,900円 |
| 小学生 | 1,450円 |
| 3歳～小学生未満 | 700円 |

ホテル自慢の味をビュッフェで

和モダンなレストラン「姫沙羅」は、バラエティー豊かな料理が並ぶランチビュッフェがおすすめ。季節によって内容が変わるデモンストラクションコーナーでは、シェフが目の前で料理を仕上げてくれる。一口サイズのスイーツも充実しているので、あれこれと楽しみたい。本誌持参でランチビュッフェ200円引き(大人のみ、12月末まで)。

湯本富士屋ホテル

箱根湯本 / MAP P 42 ②

☎ 0460-85-6111

神奈川県足柄下郡箱根町湯本256-1
 営業ランチビュッフェ11時30分～14時
 箱根登山鉄道箱根湯本駅から徒歩3分
<http://www.yumotofujiya.jp>



健康と美容にうれしいヘルシーな湯葉丼(左)。早川のせせらぎを望む店内(上)。

| | |
|-------|--------|
| メニュー／ | |
| 湯葉丼 | 980円 |
| 湯葉丼ご膳 | 2,000円 |
| 湯葉そば | 1,100円 |

箱根の新名物になった湯葉丼

特製カツオだしのスープを一人前ずつ土鍋で沸かし、箱根山の名水で汲み上げた湯葉を浮かべ、卵でふんわりととじた湯葉丼は、同店の看板メニュー。開店直後に満席になるほどの人気だ。そのやさしい味わいと口当たりが、人々の心をとらえて放さない。窓側の席からは早川の流れを見下ろすことができ、店内には無料の足湯もある。

「湯葉丼」直吉

箱根湯本 / MAP P 42 ②

☎ 0460-85-5148

神奈川県足柄下郡箱根町湯本696
 営業11時～18時(L.O.)
 (※火曜(祝日の場合は営業))
 箱根登山鉄道箱根湯本駅から徒歩3分



鮮度と産地にこだわったお洒落な料理は女性にも人気(左)。小田原駅から5分(右)。

メニュー/
鬼カサゴうす造り 1,800円+税~
小田原満喫御膳 1,950円+税
小田原地魚海鮮丼 980円+税

鮮魚をモダンに食す和流創作料理

小田原漁港を中心に、毎日漁師たちから直接届く地元の鮮魚を調理。和食の技術に洋食のエッセンスを加えた和流創作料理が評判だ。地魚、刺身、干物が楽しめる小田原満喫御膳は人気の一品。大きな生簀に泳がせた鮮魚や活アワビ、活伊勢海老が堪能できるのも魅力。本誌持参の方、季節のデザートサービスをサービス(2016年12月末まで)。

和流創作料理
U・RO・CO

☎ 0465-24-8248
神奈川県小田原市栄町1-10-1 保高ビル102 ☎11時30分~14時30分/17時30分~23時 ㊿無休
JR・小田急線小田原駅から徒歩5分

小田原 / MAP P45 ⑥



多彩にそろった海山の幸

GOURMET

小田原グルメ



魚の達人が作る30種以上の丼と地魚料理で大満足

小田原漁港の魚屋が経営する海鮮丼屋。今一番おいしい朝どれ地魚を仕入れ、丼にする。その数は30種以上。ほかにも小田原らしい料理が並ぶが、一番人気は「小田原海鮮丼」。サクサクとした食感の「大海老天丼」も評判だ。ボリューム満点の海鮮や天ぶらを頼りたい。ご飯は無料で大盛りにもしてもらえる。2016年12月末まで、本誌持参であおさの味噌汁(250円+税)が無料になる。小田原の「旨い」を存分に楽しみたい。



一番人気の「小田原海鮮丼」2,480円+税(左)。一度は食べたい!三代目こぼれゲタ寿司]2,800円+税(右上)。

海鮮丼屋 小田原 海舟

小田原 / MAP P45 ⑥

☎ 0465-24-2237
神奈川県小田原市栄町1-14-55
☎11時~20時 ㊿無休
JR・小田急線小田原駅から徒歩3分
<http://kaisen-don.com/>



メニュー/
釜揚げしらす丼 880円+税
本日の地魚3種盛り丼1,480円+税~
※価格は仕入れ状況により変動あり

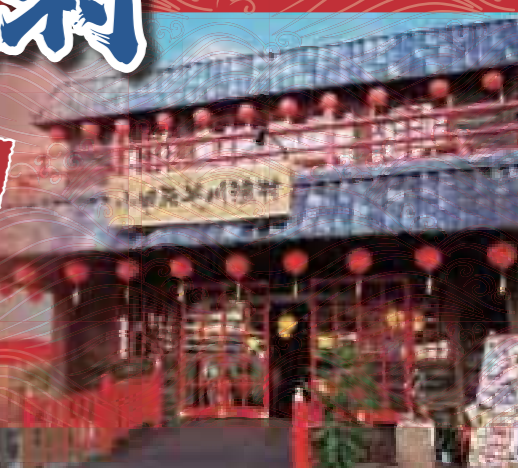
海鮮グルメのテーマパーク

小田原早川漁村

小田原へ来たら港へ行こう!



開催中



海鮮丼

漁焼

地魚

お土産

しらす

1F
漁師の浜焼
「あぶりや」 ☎ 10時~22時
☎ 0465-24-7804
80分食べ放題 / ソフトドリンク飲み放題
一般3,000円 / 小学生1,700円
未就学児1,200円 / 3歳以下無料
シニア65歳以上2,500円

1F
「旨いもの屋台」
☎ 12時~16時

1F
お土産処「かね好」
☎ 10時~17時

2F
海鮮丼屋「海舟」
☎ 平日: 11時~17時
土日祝: 10時~17時

2F
しらす専門店
「漁港のしらす市場」
☎ 11時~16時



〔小田原早川漁村〕
☎ 0465-24-7800 / 小田原市早川1-9
☎ 10時~22時(店舗により異なる) ㊿無休
■アクセス 小田原駅からタクシーで5分
JR東海道線早川駅から徒歩5分
箱根湯本駅からタクシーで15分

〔第二漁村〕 予約可
☎ 0465-23-3360 / 小田原市早川1-11-2
☎ 平日10時~17時 / 土日祝10時~22時
㊿無休
<http://gyoson.com>



漁港から直送される地魚と 地元の朝どれ野菜が味わえる

新鮮な地魚と朝どれ野菜を使い、この道35年の大将が腕を振るう同店。本店においしい和食が食べられると評判で、地元のみならず遠方から訪れるファンも多いという。食べたい魚があるときは事前に連絡しておく調達してくれる。日によっては大将が釣った魚がメニューに並ぶことも。十割そばに海鮮丼か天丼が付いて990円とお得なランチ(30食限定)も人気だ。10月からは天然とらふぐコースが登場。旬の味覚をぜひ楽しんで。



天然とらふぐコースは10月から(左)。種類豊富なお昼のコース(右上)。スッポン鍋(右下)。

あじのうおたか 味乃魚隆

小田原 / MAP P45 ⑥

☎ 0465-24-6877

神奈川県小田原市栄町1-10-4 香蘭ビル101 ☎11時~14時/17時~22時(L.O.21時30分)、日・祝は~21時(L.O.20時30分) ⑥不定休
JR・小田急線小田原駅から徒歩5分
<http://www.med-i.co.jp/uotaka/>



メニュー/
お昼のコース 3,000円+税~
天然とらふぐコース(冬) 7,800円+税~
スッポンコース 7,800円+税~



人気メニューの「あじすし」と「こだわりの天重」(上)。抜群の鮮度と確かな腕前に目を張る(下右)。



元網元が厳選した旬の味を 歴史ある佇まいでぜひ味わう

創業明治26年。国の有形文化財でもある重厚な建物でいただけるのは、小田原の海の幸、山の幸をふんだんに使った和食の数々。毎朝、小田原港から直送される相模湾の鮮魚は、刺身や寿司で。特注ごま油で揚げた天ぷらは、香り高く、食感は軽やかだ。一品料理や定食メニューが豊富で、1階の食堂で気軽にいただけるのがうれしい。コース料理もあるので、宴席や会食には2名から100名まで対応できる2階の座敷を予約して。

国指定登録有形文化財 のれんと味 だるま料理店

小田原 / MAP P45 ⑥

☎ 0465-22-4128

神奈川県小田原市本町2-1-30 ☎11時~20時(L.O.)
⑥無休 ⑥あり
JR・小田急線小田原駅から徒歩8分
<http://www.darumanet.com/>

メニュー/
すし 1,000円+税~
天丼(お椀・香の物付き) 1,500円+税~
おさしみ・天ぷら定食 1,600円+税~



しらすとイクラをぜいたくに盛りつけた地魚宝石井(下)。見た目も味わいも楽しい小田原三色丼(左上)。

漁港で店主が厳選した地魚を 小田原駅前で味わう

店主自らが小田原漁港で競り落とした朝どれの地魚をいただけると評判の店。厚切りのネタをたっぷり盛りつけた海鮮丼、全国ご当地どんぶり選手権で入賞した小田原三色丼など、どれもおいしくてリーズナブルだ。丼には自慢の漁師汁が付く。おでんやカキなどの一品料理も充実しており、日替わりおつまみ3品に生ビールがセットになったお得なプランもある。本誌持参でワンドリンクサービス(お食事された方、2016年12月末まで)。

小田原 魚河岸 でん

小田原 / MAP P45 ⑥

☎ 0465-22-3341

神奈川県小田原市栄町2-3-4 ☎11時~24時(L.O.23時)
⑥無休
JR・小田急線小田原駅から徒歩1分

メニュー/
地魚宝石井 1,580円+税
海鮮丼各種 880円+税~
小田原おでん 680円+税



「買う・食べる・遊ぶ」が集まる、鈴廣かまぼこの里へ

創業150年を迎えたかまぼこ店が運営する、「買・食・遊」が楽しめる施設。かまぼこの歴史を楽しく学べるかまぼこ博物館では、職人の指導によるかまぼこ・ちくわ手づくり体験教室が人気(要予約)だ。「鈴なり市場」では、かまぼこを中心に小田原・箱根の名物が200種ほどそろって、お土産選びも安心。地産地消バイキングレストラン「えれんな ごっそ」では、オリジナル地ビールとともに食事が楽しめる。



かまぼこ博物館

職人と一緒にかまぼこやちくわづくりに挑戦できる。人気の体験教室(要予約)を開催。かまぼこはお土産として持ち帰ることができ、ちくわは焼き立てアツアツがいただける。

※9月下旬リニューアルいたします。どうぞお楽しみに!



「海山のおどぶる」630円+税

海山の自然の恵みをふんだんに使用した彩り豊かなかまぼこ(全6種)。

・洋風おどぶる「グランシェフ」
(いちじく&チーズ/ナッツ&チェダー/サーモン&アボカド)

・和風おどぶる「板前ちんみ」
(えび枝豆/あなご・ごぼう/かにたま)



えれんな ごっそ

地産の食材をふんだんに使ったメニュー約50種が味わえるバイキングレストラン。鈴廣の地ビール「箱根ビール」は、ビール職人が選ぶ「JAPAN BREWERS CUP 2016」で第1位。アジアピアカップにおいても、11年連続で金賞を含む数々の賞を受賞している。

鈴廣かまぼこの里

☎ 0465-22-3191 <http://www.kamaboko.com>

神奈川県小田原市風祭245(かまぼこ・ちくわ手づくり体験教室の予約は0465-24-6262)
☎9時~18時(土・日・祝~19時)※店舗により異なる。えれんな ごっそ 11時~14時45分/15時~17時(土・日・祝9時30分~17時) ⑥無休 ⑥あり 箱根登山鉄道風祭駅下車すぐ



旬の鮮魚と地野菜&地酒を
気軽なバルスタイルで楽しむ

スペインの酒場(バル)スタイルを和風にアレンジし、気軽に料理とお酒を楽しめる同店。新鮮な地魚や秦野野菜、南足柄和牛などの地元食材を使った創作和食と、小田原近郊から取り寄せた地酒やワインは相性抜群。板長が目利きした珍しい地魚に出合えることも。店内は木の素材感がやさしいお洒落な和空間。女性でも入りやすい雰囲気が魅力だ。12/31(出)まで、本誌持参で食事の方はお会計時に10%OFF。駅から近いので旅の帰りにもぜひ。



地魚を使った箱盛りが一番人気(左)。ランチの地魚海鮮丼(右上)。カウンターは予約必須の人気席(右下)。



小田原バル

小田原/ MAP P45 ⑥

☎ 0465-20-9063

神奈川県小田原市栄町1-2-8 第1マツガヤビル1F 営平日11時~14時30分(L.O.14時)/17時~24時(L.O.23時30分)、土・日・祝11時~24時(L.O.23時30分) ⑥無休
JR・小田急線小田原駅から徒歩1分

メニュー/
地魚海鮮丼(昼) 950円+税~
小田原おでん5種と刺身定食(昼) 1,480円+税
小田原の地酒(各種) 650円+税~



受け継がれた技が光る
明治元年創業の伝統の味

かまぼこ一筋約150年。先達がこだわりぬいた素材を使い、伝統の技で仕上げるかまぼこは、お土産や贈答品としてだけでなく、地元からも広く愛されている。シログチを使用したかまぼこは、豊かな弾力性と味わいが評判で、指名買いも多いという。彩り鮮やかな「君まき」も人気。小田原伝統の味を復刻した「いさぎ蒲鉾」は、「内閣総理大臣賞」を受賞した名品。9月末から2月下旬ごろまでの限定発売となるので、ぜひ食べてほしい。



一番人気の紅白蒲鉾上小板(左)、小田原だて巻、君まき、なると巻(右上)。店舗には見学無料の資料館も(右下)。



丸う田代本店

小田原/ MAP P45 ⑥

☎ 0465-22-9221

神奈川県小田原市浜町3-6-13 営8時~19時(休無休) ⑥あり
JR・小田急線小田原駅から徒歩15分
<http://www.maruo.com>

メニュー/
蒲鉾上小板 930円+税
いか塩辛(小) 700円+税
君まき(小) 700円+税
だて巻(小) 800円+税

小田原で楽しむ

本格 四川料理を

美食天府 四川料理 **食乃壺**

小田原市中町1-4-26 0465-24-4920
lunch 11:30 ~ 14:30 dinner 17:00 ~ 21:00

知る人ぞ知る、わきやの塩辛
とろける旨さは食べれば納得

塩辛は丁寧に皮をむいてあるため、柔らかく旨みが染み込んでいる。絶妙な塩加減で熟成後、食べごろを見極めて販売。糶入は生臭さがなく甘口で、女性や子どもにも人気。ホカホカごはんのせれば至福の時は訪れる。生漬は辛口で、肝の旨みが際立つ。こちらは酒の肴に最高だ。どちらも試食可。また、1枚ずつ木型で手取り(成形する「手づくりしんじょ」)は、魚本来の味わいに小気味のよい歯ごたえ。小田原に来たなら、ぜひ食べたい一品だ。

小田原 わきや蒲鉾店

小田原/ MAP P45 ⑥

☎ 0465-24-1511

神奈川県小田原市浜町3-15-4 営8時~18時(休無休)
JR・小田急線小田原駅から徒歩5分
<http://www.rakuten.co.jp/wakiya/>

メニュー/
いか塩辛 糶入・生漬各種 1,240円
さつまあげ(10枚入り) 630円
小田原しんじょ(全4種) 190円~



もっちり食感のさつまあげや、濃厚なチーズ入りしんじょは、大人はもちろん、子どもにも人気。





本陣だんご950円(上)。桜海老としらすの箱根八里丼1,620円(下左)。くつろげる店内で絶景を楽しもう(下右)。



2016年1月 **ニューオープン**

ほりや
茶屋本陣 **畔屋**

芦ノ湖畔に
お土産処と和カフェ誕生

2016年1月、箱根海賊船と箱根登山バスが発着する芦ノ湖畔の箱根町港にオープン。箱根宿の本陣がコンセプトで、1階には、直営売店おみやげ 箱根百話をはじめ、小田原の老舗店舗が軒を連ねる。2階のcafe KOMON「湖紋」では芦ノ湖と、晴れた日は富士山を眺めながら、ゆったりとオリジナルスイーツや、スペシャルティグレードのコーヒー豆を使った「畔屋ブレンド」を楽しむことができる。

1F土産処/
おみやげ 箱根百話、
鈴鹿かまぼこ、しいの、
NIHON ICHIBAN、湖水庵旬果

☎ 0460-83-6711
神奈川県足柄下郡箱根町箱根161-1 ☎1F 9時30分～17時、2F「cafe KOMON」湖紋(カフェこもん)10時～16時(L.O.15時30分)
箱根登山鉄道箱根湯本駅からバス35分
●箱根町/MAP P44 ⑤

2016年5月 | **リニューアル** | 山賊粥/山賊ホルモン



素材本来の旨みを楽しめる新鮮なホルモン(上)。一日かけて煮込んだヘルシーなお粥(下)。



1日に二度通いたい
隠れ家的名店

昼は山賊粥として、コラーゲンたっぷりの牛テール粥や体にやさしい菜膳とり粥や、名物の元祖山賊唐揚げや湯本系タンタン麺を提供。夜は山賊ホルモンとして、芝浦から仕入れた新鮮なホルモン焼きが食べられる。人気のホルモン刺し、モツ煮込みや冷麺もあり、宴会を開くこともできる。テラス席はベットのOKなのうれしい。

メニュー/
牛テール粥(昼のみ) 1,000円
菜膳とり粥(昼のみ) 1,000円
ホルモン各種(夜のみ) 480円～
もつ鍋(夜のみ) 1人前1,280円

☎ 0460-85-5337
神奈川県足柄下郡箱根町湯本724-5
「山賊粥」☎11時30分～14時、土・日・祝
11時～14時30分 ☎木曜「山賊ホルモン」☎17時～25時(L.O.24時30分)
☎木曜 箱根登山鉄道箱根湯本駅から徒歩3分 <http://sanzokugayyu.com>
●箱根湯本/MAP P42 ②

ニュー
オープン &
リニューアル

NEW & RENEWAL

今年も箱根の各所に新しい食事処が誕生。
山々の眺めや星空が美しいホテルも
リニューアルして、さらに充実。

箱根湯本温泉
SARA
ら

2015年12月 NEW OPEN

箱根湯本に「和モダン」を設えた、
新しい癒しの湯宿が誕生。

「和」の設えと「洋」の使いやすさを追求。
共立リゾート、24棟目は「デザイナーズ湯宿」。



TEL 0460-85-7888 (予約センター)

神奈川県足柄下郡
箱根町湯本588-1



株式会社 共立メンテナンス

共立リゾート

検索

2016年8月 **リニューアル**

箱根ホテル
富士屋ホテルレイクビューアネックス

ランチbuffetと温泉、客室を
日帰りですぐに

芦ノ湖畔で大人の時間を楽しめる人気デザイナーズホテルが、全客室の寝具をリニューアルした。マットレスには、世界的ブランド「シモンズ」を導入し、寝具にはデュベスタイル(羽毛布団)を採用。足もとまでリラックスして就寝できると好評だ。リニューアルオープンした温泉浴室「芦ノ湖の湯」は、絶景をのぞむ半露天風呂が人気。日帰りプランでは、ランチbuffetと温泉に加え、客室も利用できる。最高にぜいたくな昼寝を楽しんで。

メニュー/
日帰りプラン 1人 7,000円+税～
(客室+ランチbuffet+温泉付き)
ランチbuffet 大人 2,770円+税
小学生 1,620円+税

☎ 0460-83-6311
神奈川県足柄下郡箱根町箱根65 ☎ランチ11時30分～15時(最終入店14時)、客室利用時間12時～18時、入浴14時～18時 ☎無休 箱根登山鉄道箱根湯本駅からバス35分 <http://www.hakonehotel.jp/>
●箱根町/MAP P44 ⑤



昨年7月にリニューアルした温泉は、素晴らしい眺望が自慢(上)。客室やランチbuffetもぜいたく(下)。



01 きんじろうカフェ

尊徳翁が好んだ郷土料理や甘味、日常を豊かにする文具や雑貨がそろい、尊徳翁をより身近に感じることができる。



尊徳翁が食していた大豆をすりつぶした具だくさんの「呉汁」(550円+税)。アジこはんとのセットにもできる。

右：こだわりのイタリアンコーヒーは、世界的パスタ横山千尋氏の直伝レシピをもとに作る。きんじろうのラテアートが付いたカップチーノ(550円+税)。中：オフィスなどでも重宝しそうな伝言メモ「報徳伝言帳」(350円+税)。左：きんじろう 飴(400円+税)。



「杜のひろば」にはテラス席があり、秋風に吹かれながら心地よいひとときを過ごすことができる。

02 Café 小田原柑橘倶楽部

黒壁と古材などを組み合わせたシックな空間に、地産地消の酒落たお土産がずらり。ジェラートやドリンクなども好評。



「ブラウンシチュー」(サラダ付き1,200円+税)は、報徳会館の料理長監修による本格派。



常時8種類のジェラートを用意。なかでも、片浦レモンジェラート(380円+税)が人気だ。



報徳二宮神社

明治27年、農村復興に尽力した二宮尊徳翁をご祭神として、生誕地・小田原に創建。拜殿礎石は、天保の大飢饉の際、尊徳翁が開放した米蔵の礎石を用いている。

幼少期に天災で一家が没落したため、働きながら学問を習得した金治郎。24歳で一家を再興し、農村復興などに尽力した。

愛らしい金治郎がモチーフになったおみくじもある(100円)。

NEW 杜のひろば

- 01 きんじろうカフェ
- 02 Café 小田原柑橘倶楽部

歴史や文化、地域の魅力を伝える新しい交流空間として、境内につくられた「杜のひろば」。その中に昨年11月誕生した「きんじろうカフェ」と「Café 小田原柑橘倶楽部」は、開放感あるオープンスペースで、ゆっくりカフェメニューが楽しめる。

小田原城内 報徳二宮神社 報徳の杜を歩く

小田原駅にほど近い、小田原城址公園内に鎮座する報徳二宮神社。昨年、境内に新たな交流スペース「杜のひろば」が誕生し、地場食材を活かした食事やお土産選びも楽しめるように。爽やかな秋に、清らかな空気に包まれた杜の散策を、ぜひ。



報徳二宮神社 報徳会館

- 03 CAFE GINGER
- 04 KONOMA 樹麻

各種宴席も開かれる「報徳会館」には、杜の中のような清々しい空間で本場広東料理を堪能できるレストランや、心和む水音とともにショウガを利かせたドリンクメニューなどが楽しめるカフェもある。

報徳の杜

問い合わせ
報徳会館(報徳二宮神社内)
0465-23-3246
神奈川県小田原市城内8-10
<http://www.hotoku.co.jp/>



04 Natural Chinese KONOMA 樹麻

◎11時～14時(L.O.) / 17時～20時30分(L.O.)
定休日/火曜
(祝日の場合は営業)

自然に囲まれた心地よい空間で正統派の広東料理が楽しめる。ランチ、ディナーとも、コース料理が中心で、夜でも飲茶が堪能できる。



03 CAFE GINGER

◎11時～17時(L.O.16時30分)
定休日/火曜
(祝日の場合は営業)
※土日祝は貸切利用があるので要問い合わせ

GINGER(しょうが)を使ったドリンクなどを提供する、神社のカフェ。開放的なテラス席やゆったりとしたソファで時間を忘れてくつろげる。

春にリニューアルした小田原城。そこに隣接する報徳二宮神社は、薪を背負って本を読む少年像で知られる、二宮尊徳翁(幼名金治郎)をご祭神とする由緒正しき神社。4300坪もの境内「報徳の杜」は、四季折々の豊かな自然を楽しめる憩いの場でもある。

その一角に、神社の新たな交流空間として昨年11月に誕生したのが、「杜のひろば」。多くの藩や農村を救った尊徳翁の教え、失われつつある古き佳き日本の習わしや日本人の心、地域に伝わる歴史や文化、それらを紹介する場として、季節にちなんだ行事やさまざまなイベントを開催。そこには、日々の暮らしを豊かに楽しく、周辺地域を末永く元気に、という神社の願いが込められている。

ひろばの開設に伴い、2つのカフェもオープンした。尊徳翁にちなんだ、実用性の高いステーションナリーや、尊徳翁が好んだ汁物の再現メニューなどをそろえるのは「きんじろうカフェ」。神社と地元農工商業者が協同する「Café 小田原柑橘倶楽部」では、地場産のレモンやみかん、野菜などを使った加工品やコラボ雑貨など、多彩なオリジナルアイテムが並ぶ。どちらも、ちょっとした休憩や、ここでしか買えないお土産を探すのにぴったりだ。

日々に追われ、心の余裕が失いがちな昨今。清らかな神社で手を合わせ、さまざまなモノやコトに出会い、大切な何かを思い出す。「報徳の杜」で、かけがえないそんな時間を過ごしてみたいかがたろう。



自然と同化できる岩風呂(上)。無料おやすみ広場「黒の座敷」は落ち着いた雰囲気(下)。



| | |
|------------|--------|
| 入浴料／ | |
| 大人(中学生以上) | 1,450円 |
| 子ども(3歳以上) | 600円 |
| レンタルタオルセット | 200円 |
| 家族風呂(45分) | 1,100円 |

大自然に抱かれた隠れ湯で疲れを癒す

湯坂山の中腹、急坂の先にある、情趣豊かな日帰り温泉。そこには、訪れた者だけが味わえる達成感と、静寂に包まれた清々しい湯があり、4階の湯船からは絶景が見渡せる。5本の自家源泉からは弱アルカリ性単純温泉が湧き、美肌の湯としても知られる。自転車置き場が充実しているので、サイクリングで訪れるのもいい。

湯の里 おかだ

箱根湯本

☎ 0460-85-3955 神奈川県足柄下郡箱根町湯本茶屋191
◎6時～9時(早朝)/11時～23時(最終受付
22時) ◎不定休 ◎あり
箱根登山鉄道箱根湯本駅からバス5分

MAP
P43 ②



展望ラウンジやカフェからは、雄大な芦ノ湖の絶景が眺められる。

堀文子「だけかんの冬」

| | |
|---------|--------|
| 入館料／ | |
| 大人 | 1,300円 |
| 大学生・高校生 | 900円 |
| 中学生・小学生 | 600円 |

芦ノ湖畔で日本画と絶景を堪能

木々に囲まれた美術館は、さわやかな秋風が似合う。12/14(水)までは、信念をもって革新的な創作を続けたふたりの画家を扱う「山本丘人と堀文子～革新と信念～」国内各地を旅して描いた「小笠原元展～新しい風景との出会い～」、実力日本画家の秀作を集めた「日本画の煌き～代表作を選抜して展示～」を開催。

箱根・芦ノ湖 成川美術館

元箱根

☎ 0460-83-6828 神奈川県足柄下郡箱根町元箱根570 開館時間／9時～17時(最終入館16時45分) ◎無休
箱根登山鉄道箱根湯本駅からバス35分
<http://www.nanukawamuseum.co.jp>

MAP
P44 ⑤



自然の木を利用した、地上10m以上のスリリングな空中冒険。鳥になった気分です！

| | |
|----------------|---------|
| 利用料金(傷害保険料込)／ | |
| 大人(18歳以上) | 3,600円 |
| 子ども(小学1年生～17歳) | 2,600円 |
| ファミリーパック4 | 11,200円 |
| ※要予約 | |

樹齢300年の森を鳥のように滑空

約1haもの広大な森林に、谷を渡るジップスライドやターザンスイングなど、専用の安全ハーネスを装着して遊ぶアクティビティが38種類もある。コースは、小さな子どもも楽しめるキャンピーコース、家族みんなでチャレンジしたいディスクバニーコース、大人も夢になるダイナミックなアドベンチャーコースと3種類。

フォレストアドベンチャー・小田原

小田原

☎ 080-4330-4030 神奈川県小田原市久野4391
◎9時～17時 ◎不定休
JR・小田急線小田原駅からバス15分
<http://fa-odawara.forest-aventure.jp/>

MAP
P40 ①

Selection



江戸時代より旅人の疲れを癒してきた甘酒400円(左)。風情ある茅葺き屋根が目印(右)。

| | |
|-----------------|-------|
| メニュー／ | |
| みそおでん | 450円 |
| ところてん | 500円 |
| 力餅(磯辺、うぐいす、黒ごま) | 各250円 |

江戸時代の歴史情緒漂う老舗茶屋

江戸初期から続く旧東海道沿いの老舗茶屋。現在は十三代目が受け継ぐ。看板の甘酒は米麹と米、それにほどよい塩を加えて作ったもので、麹菌が米の甘みを引き出す昔ながらの製法。アルコールゼロのため、ドライバーや子どもも安心して飲める。毎朝ついで備長炭で焼く力餅は、いそべ、うぐいすきなこ、黒ごまきなこの3種。

甘酒茶屋

畑宿

☎ 0460-83-6418 神奈川県足柄下郡箱根町畑宿二子山395-28 ◎7時～17時30分 ◎無休 ◎あり
箱根登山鉄道箱根湯本駅からバス30分
<http://www.amasake-chaya.jp/>

MAP
P40 ①



箱根湯本から強羅までの沿線MAPが描かれた可愛いパッケージが人気(上)。

| | |
|-------------------------------|--------|
| 箱根登山電車メモリアルMAP チョコレート18枚入り | 1,000円 |
| 各種弁当 | 570円～ |

21時まで営業の駅構内土産店

温泉まんじゅうや寄木細工などの箱根の名産品から人気ホテルの限定商品、お弁当や飲み物まで充実の品揃え。箱根湯本駅改札の目の前で21時まで開いているので、旅行も買い物もぎりぎりまで楽しめる。おすすめは、同店オリジナルの「箱根登山電車メモリアルMAPチョコレート」。5種類のスイスチョコレートが味わえる。

箱根の市

箱根湯本

☎ 0460-85-7428 神奈川県足柄下郡箱根町湯本707 (箱根湯本駅構内)
◎8時30分～21時 ◎無休

MAP
P42 ②

Selection



ホテルメイドのパンのほか、富士屋ラスク(800円+税)などスイーツも豊富。

| | |
|------------|--------|
| メニュー／ | |
| クラシックカレーパン | 300円+税 |
| レーズンパン | 600円+税 |

ホテルの味を自宅で味わう幸せ

箱根湯本駅徒歩1分の場所にある、湯本富士屋ホテル直営のテイクアウトショップ。店内にはレーズンパンや食パンなどホテルのベーカリーで焼きあげたパンがずらり。オリジナルスイーツも充実。ドレッシングやクッキー、ジャムなどはお土産としても人気。おやつやお弁当、お土産などに、手軽に利用できる。

富士屋ホテル ピコット 箱根湯本駅前店

箱根湯本

☎ 0460-85-6111 神奈川県足柄下郡箱根町湯本706-34
◎10時～17時 ◎無休 箱根登山鉄道箱根湯本駅から徒歩1分 <http://www.yumoto-fujiya.jp/restaurant/picot/>

MAP
P42 ②



小田原城にも近く、観光にも便利。非日常の空間と食事で、癒しの時間を楽しめる。

| | |
|-----------|------------|
| 入館料／ | |
| 大人(中学生以上) | 2,300円+税 |
| ※深夜(3時以降) | 1,500円+税割増 |

名湯と料理を楽しむ日帰り温泉

湯河原の名湯を毎日源泉から運ぶ人気の施設。小田原城・小田原駅が近く、観光にも便利。おすすめは、入館料(2名)+貸し部屋(3時間)+貸切風呂(1時間)+食事割引(1,000円×2名)のお得なセットは、2名で10,000円+税(要予約、繁忙期は料金要確認)。本誌持参で入館料500円引き(大人のみ、他クーポン・プラン併用不可、12月まで)。

小田原お堀端 万葉の湯

小田原

☎ 0465-23-1126 神奈川県小田原市栄町1-5-14 ◎24時間営業 ◎無休 JR・小田急線小田原駅から徒歩3分 クーポンコード12535
<http://www.manyo.co.jp/odawara/>

MAP
P45 ⑥

横のカギ

- 相撲の不意打ち攻撃の一種?
- やたらと張る人もいる
- サジや計量カップ、山盛りではなく、はみ出た部分をならして…
- めったに起こらない
- 立錐の〇〇もない
- 『〇〇〇〇〇名所』は、各湯治場に江戸美人を配した鳥居清長の浮世絵作品集
- 礼儀。「マナー」とはどう違うのかな?
- 「やに」も採れる針葉樹
- 降ったら差す。日光を避けるためにも差す
- 小涌谷中央部を流れる早川の支流。上流には千条の滝がある
- 〇〇〇〇〇パンツは、膝丈のズボン
- 野中に立っていそうな(?)独立家屋
- スプリングともいう
- 今年のアールコール飲料。秋の季語。ボジョレーヌーボーも、この一種かな?
- 〇〇体温 〇〇代謝 〇〇知識
- 歴史の〇〇〇〇に思いを馳せる
- カラオケで楽しめる
- 脱穀前のコメ

パズル制作：ニコリ

夏号(第38回)の答え
クズリニュー(九頭龍)

| | | | | | | | |
|---|---|---|---|---|---|---|----|
| ミ | ユ | キ | ノ | ハ | マ | ク | マ |
| ツ | シ | ツ | レ | キ | シ | ガ | |
| ド | リ | ヨ | ク | カ | カ | メ | イ |
| | ズ | ク | | ワ | オ | ン | ブ |
| カ | ム | | ト | リ | イ | ソ | ツ |
| ク | | ニ | ゲ | バ | | ロ | ウ |
| シ | サ | ツ | | エ | イ | ジ | ユ |
| ア | ラ | タ | カ | | ジ | ウ | カ |
| ジ | ユ | | オ | オ | ヒ | ラ | ダイ |

クロスワード

第39回

| | | | | | | | | |
|---|----|----|----|----|----|----|----|----|
| 1 | 7 | | 13 | 16 | | 24 | 26 | |
| 2 | | | 14 | | 20 | | | 29 |
| 3 | | 11 | | | 21 | | | |
| | 8 | | | 17 | | | 27 | |
| 4 | | | | | 25 | | | |
| 5 | | | 15 | | 22 | | | |
| | | 12 | | | 23 | | | 30 |
| 6 | 9 | | | 18 | | | 28 | |
| | 10 | | | 19 | | | | |

懸賞問題
A〜F順に並べてできる言葉は何でしょうか?

- 縦のカギ
- 座るだけでなく、上でごろんと横になれる
 - LFと略される電波
 - 芦ノ湖の北側、桃源台周辺の一部。野鳥の森や、広い芝生の子供広場がある
 - 将棋盤に並べるもの
 - キンキとも呼ばれる食用深海魚。漢字で書くとき
 - 喜知次
 - 温度を上げる。〇〇〇殺菌
 - 〇〇〇〇〇〇〇〇の純水
 - サクランボを生でいただく
 - 見える範囲
 - 漢字で「鷲」と書く鳥。トラ〇〇〇〇ヤクロ〇〇〇〇〇〇
 - いうのもいる
 - ポストともいう
 - ちびっこい体で、ポツポツと鳴く
 - よその国へ物を売る
 - 嫁入りをしたら天気雨が降る?
 - 家や車を買うために組むこと
 - 小田原市にある〇〇神社は、後北条氏、稲葉氏、大久保氏ら小田原城主が代々尊崇した神社
 - 小田原城の二の丸正面にある。内冠木門との間が、土塀で四角く囲まれた枡形形式の門
 - 漢字で「雲吞」と書く中国料理
 - 飛び道具のひとつ。「〇〇〇〇の家」とは武家のこと

応募方法
ハガキに「第39回の答え」と、住所・氏名・年齢・職業・電話番号を記入し、本号の感想をお書き添えの上、下記までご郵送ください。締め切りは2016年12月23日(金)消印有効。

宛先
〒215-0021 川崎市麻生区上麻生1-5-1 リオ新百合ヶ丘ビル5F
ミスモ箱根編集部「クロスワードパズル第39回」係

賞品
正解者の中から抽選で1名様に10,000円分の旅行券をお贈りします。解答は次号にて発表いたします。当選者の発表は賞品の発送をもってかえさせていただきます。
※ミスモ箱根のクロスワードパズルにご応募いただいた個人情報旅行券の発送および、個人を特定しない統計的資料作成のみに使用いたします。

箱根連山を眺めながら
歴史ある名湯に和む

ミスモ特典
入館料200円引き
または
平日限定 入館料+箱根山麓豚のしゃぶしゃぶ御膳
お一人様 2,500円

大人のみ。クーポン1枚につき5名様まで。夕方割引や他のサービスとの併用不可。
【2016年12月22日迄有効】

箱根底倉
掛け流し天然温泉

神奈川県足柄下郡箱根町底倉555
営業時間:
11時~19時
土・日・祝 11時~20時
入館料:
大人 1,300円
子ども 400円
(平日料金。土休日は割増)
◎あり 不定休
10月6日(木)・7日(金)休館予定
0460-86-1026
http://www.tenoyu.jp/

開運

お守りとしても
あなただけの
ジュエリー
パワーストーン



ギャラリー陶里
代表取締役
市川 たえ香

東京都港区新橋生まれ。アンティークの洋食器や人形が好きでコレクションを始め、2005年に「ギャラリー陶里」をオープン。独自の経営理念と個性ある店作り、地域経済の発展に寄与する優良小売店として、県や地域の商工会議所より表彰される。

パワーストーンブレスレット。購入者には、ヒマラヤ産天然水晶のさざれ石と携帯用巾着をプレゼント。

ギャラリー陶里
☎0460-83-6668

神奈川県足柄下郡箱根町元箱根28
■営業時間:10時~18時 ■休:無休
箱根登山鉄道箱根湯本駅からバス45分
http://www.toury.co.jp

神奈川商工会議所・小田原箱根商工会議所より
「優良小売店舗」認定

ギャラリー陶里では、ドイツのマイセンや、ヨーロッパのアンティーク小物、現代アートなど、「美と癒し」をテーマに、世界各地から逸品を集めています。直接現地に買い付けに行くこともあるので、なかなか手に入らない商品も多数ございます。一番の人氣は、ベネチアンガラスやスワロフスキーを散りばめた、「お守りジュエリーパワーストーンブレスレット」。今では、これを目当てに箱根に来る方も。お一人おひとりに合った石をお選びいただけます。また、あらゆる運氣を上昇させる効果があるとされている「龍」のアイテムを豊富に取りそろえているので、お客様の中には「お店に訪れると、毎日の生活の中で心や体に入って来る邪気が落ちる」と言う方も多く、パワースポットとしてもご利用いただいています。神聖な空気が流れる癒しの空間で、ゆつくりとお過ごしください。

龍神には毎日新鮮なお水を。龍神をお買い上げの方には、97歳の作家の方に焼いていただいた盃をプレゼント!



窯焼きのふわふわパンケーキ

富士山の溶岩を使用した窯でふっくらと仕上げるパンケーキが大人気。新メニューとして、アメリカンチェリーパンケーキのほか、サンドイッチやスープなども登場。オムレツやロコモコなど食事系メニューも充実している。

湘南パンケーキ

☎0465-22-1131
神奈川県小田原市本町2-6-1 高井ビル2F
◎9時～20時(L.O.19時) ㊿無休
http://www.shounan-pancake.jp/



秋の味覚「箱根会席」宿泊プラン

通常よりもお得な料金で楽しめる室数限定プラン。秋の味覚を美しく彩った「箱根会席」と、紅葉、にぎり湯を堪能して。特典として温泉入浴ペアご招待券(予約1件に1枚)付き。10/1(土)から11/30(木)まで。

箱根湯の花プリンスホテル

☎0460-83-5111
神奈川県足柄下郡箱根町芦之湯93
箱根登山鉄道箱根湯本駅からバス25分
http://www.princehotels.co.jp/ynohana/



Le Petit Prince™ Succession Antoine de Saint-Exupéry licensed by 株式会社Le Petit Prince™ 星の王子さま™

ワークショップでノート作り

9/16(金)～10/2(日)の金・土・日曜、9/19(祝)に開催。表紙・裏表紙、中紙、リングを選び、自分だけのノートを作る。10時30分～12時、13時30分～15時(先着順。予約枠もあり)。参加費は1,500円(入館料別)。旅の記念にも。

星の王子さまミュージアム 箱根 サン=テグジュベリ

☎0460-86-3700
神奈川県足柄下郡箱根町仙石原909
開館時間 9時～18時(最終入館17時)
㊿無休 入館料/大人1,600円



リーズナブルな宿泊プラン

桃源台港から徒歩3分のホテル。夕食に、肉の旨みをとじ込めた国産成熟肉のすき焼き会席をいただける新プランは、1室2名(1泊2食)13,800円～とリーズナブル。さらに、「オリジナル入浴剤」もプレゼント。

小田急 箱根レイクホテル

☎0120-019-123
神奈川県足柄下郡箱根町湖尻桃源台
http://www.hakone-lakehotel.com/



「大涌谷 駅食堂」が営業再開!

箱根ロープウェイ大涌谷駅2階、大涌谷の噴煙が一望できるレストラン。ダイナミックな景色を楽しみながら、「特製」大涌谷カレーをいただこう。焙煎した玉ねぎとスパイスが生み出す味は奥深い。

大涌谷 駅食堂

☎0460-84-4650
神奈川県足柄下郡箱根町仙石原1251
◎10時30分～14時30分(L.O.14時) ㊿無休
http://www.hakoneropeway.co.jp/



芦ノ湖畔のお洒落スポット

自然・美・食の人気スポット。玉村豊男氏の水彩画を展示・販売するライフアートミュージアム、地場食材を使ったイタリアンレストランなどがそろそろ。湖面を眺めた玉ねぎとスパイスが生み出す味は奥深い。

芦ノ湖テラス イタリアンレストラン ラ・テラツァ

☎0460-83-1071(ミュージアム)
☎0460-83-1074(レストラン)
神奈川県足柄下郡箱根町元箱根61
http://www.la-terrazza-ashinoko.co.jp



箱根ガラスの森美術館の秘密

開館以来、入館者が累計1,000万人を突破、リピーター率50%という箱根ガラスの森美術館。その魅力と経営術を館長の岩田正雄氏が語る「愛の言葉」(世界文化社 1,800円+税)が発刊された。購入はAmazon.co.jpで。

箱根ガラスの森美術館

☎0460-86-3111
神奈川県足柄下郡箱根町仙石原940-48
開館時間 9時～17時30分(最終入館17時)
㊿無休 http://www.ciao3.com



名物「小田原おでん」

具材は約30種類で、すべて地場のものを使用。練り製品は蒲鉾メーカー13社が1～2種ずつ、おでん種を考案した。蒲鉾業界のライバルが一つ鍋で煮られる画期的なおでん。おいしい食べ方は、梅みそをつけること。

小田原おでん「本店」・「茶室」

☎0465-20-0320
神奈川県小田原市浜町3-11-30 ◎11時30分～14時/16時～21時、土・日・祝11時30分～21時、茶室12時～21時(前日までに要予約) ㊿無休

information



第32回一夜城まつり開催

石垣山一夜城歴史公園で「第32回一夜城まつり」を開催。10/16(日)10時～15時。和太鼓演奏や野点(有料)など古式ゆかしいイベントを実施する。豊臣秀吉が一夜で築いたという城の跡地で歴史情緒に浸りたい。

小田原市観光協会

☎0465-22-5002
神奈川県小田原市城内1-21
小田原商工会館内
http://www.odawara-kankou.com/



箱根の「のりかえ案内」サービス

箱根登山バスWebサイト「のりかえ案内」では、バスも、電車も、徒歩も、箱根のルートがまるわかり!スマートフォンで、最適なルートや所要時間、運賃を簡単検索。箱根の旅が快適に楽しめる。箱根登山バスHPからアクセスを。

箱根登山バス 運輸部

☎0465-35-1201
問い合わせ/平日9時～18時
㊿土・日曜、祝日
http://www.hakone-tozanbus.co.jp



箱根強羅公園「秋の山野草展」

今年も、10月上旬から11月上旬予定で、秋の山野草展を開催。ホトトギスや大文字草、フジバカマなど、山野草の寄せ植えを多数展示。お得な販売コーナーもあり。入園550円(箱根フリーパス利用で無料)。

箱根強羅公園

☎0460-82-2825
神奈川県足柄下郡箱根町強羅1300-13 サンダンス・リゾート箱根強羅内 2F ◎ランチ11時30分～14時/ディナー17時30分～21時 ㊿無休



和モダンな空間のレストラン

箱根観光の拠点、強羅駅にほど近い同店。数種の地魚を薬味と特製胡麻醤油でいただく、名物「箱根まご茶飯」は、半分ほど食べたら出汁をかけてお茶漬けに。箱根そばや国産ステーキ丼も人気。宿泊者以外も利用可能だ。

和食 そば 酒処 ゆさか庵

☎0460-86-0450
神奈川県足柄下郡箱根町強羅1300-13 サンダンス・リゾート箱根強羅内 2F ◎ランチ11時30分～14時/ディナー17時30分～21時 ㊿無休

information



毎年恒例の箱根大行列

箱根旧街道は江戸時代の参勤交代の舞台。それを再現する行事が11/3(祝)、箱根湯本温泉郷で行われる。総勢170名、約6kmの行列は壮観。一般参加も可能なので、ぜひ体験を。要事前申し込み。詳細はHPで。

箱根湯本観光協会

☎0460-85-7751
神奈川県足柄下郡箱根町湯本698
http://www.hakoneyumoto.com/



東京～箱根を乗り換えなしで

東京駅から東名御殿場・御殿場駅を経由し、箱根桃源台まで向かう便利な高速バスが運行中。東京駅から1日6往復。運賃は大人片道2,160円(子ども1,080円)。早売・Web割あり。詳細は「高速バスネット」から。

小田急箱根高速バス

☎03-3427-3160
問い合わせ/10時～19時
㊿無休
http://www.odakyu-hakonehighway.co.jp/



11/27(日)静岡・島田大会

地図をもとにチームでポイントを回り、写真を撮って得点を集めるフォトロゲイニング。年齢を問わず楽しめ、スポーツしながら観光もできる。2016シリーズ最終戦は静岡・島田で11/27(日)に開催。詳細はHPで。

フォトロゲイニング NIPPON実行委員会

http://photorogaining.jp/



写真は10/1からのプレミアムビューフェイメージ

ロープウェイ開通記念プラン

富士の絶景を望む露天風呂が自慢の宿。箱根ロープウェイ全線開通を記念して、早雲山駅～姥子駅間の往復運賃(約1,900円相当)を宿泊代から割引したお得プランを販売中!数量限定で黒たまごも進呈。2016年12/31(土)まで。

ホテルグリーンプラザ箱根

☎0570-092-489
神奈川県足柄下郡箱根町仙石原1244-2
http://www.hgp.co.jp/inf/Z11/hgp/

箱根ロープウェイ 全線運転再開!

箱根ロープウェイワンポイントアドバイス!
土休日は渋滞が予想されます。大涌谷へは「早雲山駅」「桃源台駅」の駐車場がおすすめです。

箱根ロープウェイのオリジナルグッズ
遊び心がある個性的な表現で富士山や箱根の風景をデザインした「てめぐい」や「和たおる」は、ここでしか買えないお土産にぴったりなグッズ。各駅で販売。

■ロープウェイ営業運転時間 9時～16時
※箱根ロープウェイのメンテナンス連休日や最新の情報は、箱根ロープウェイHP (http://www.hakoneropeway.co.jp/) を。

箱根ロープウェイ TEL.0465-32-2205 箱根ロープウェイ 検索

芦ノ湖紅葉クルージング

箱根海賊船ワンポイントアドバイス!
お車で越しの方は箱根町港にある無料駐車場がおすすめです。

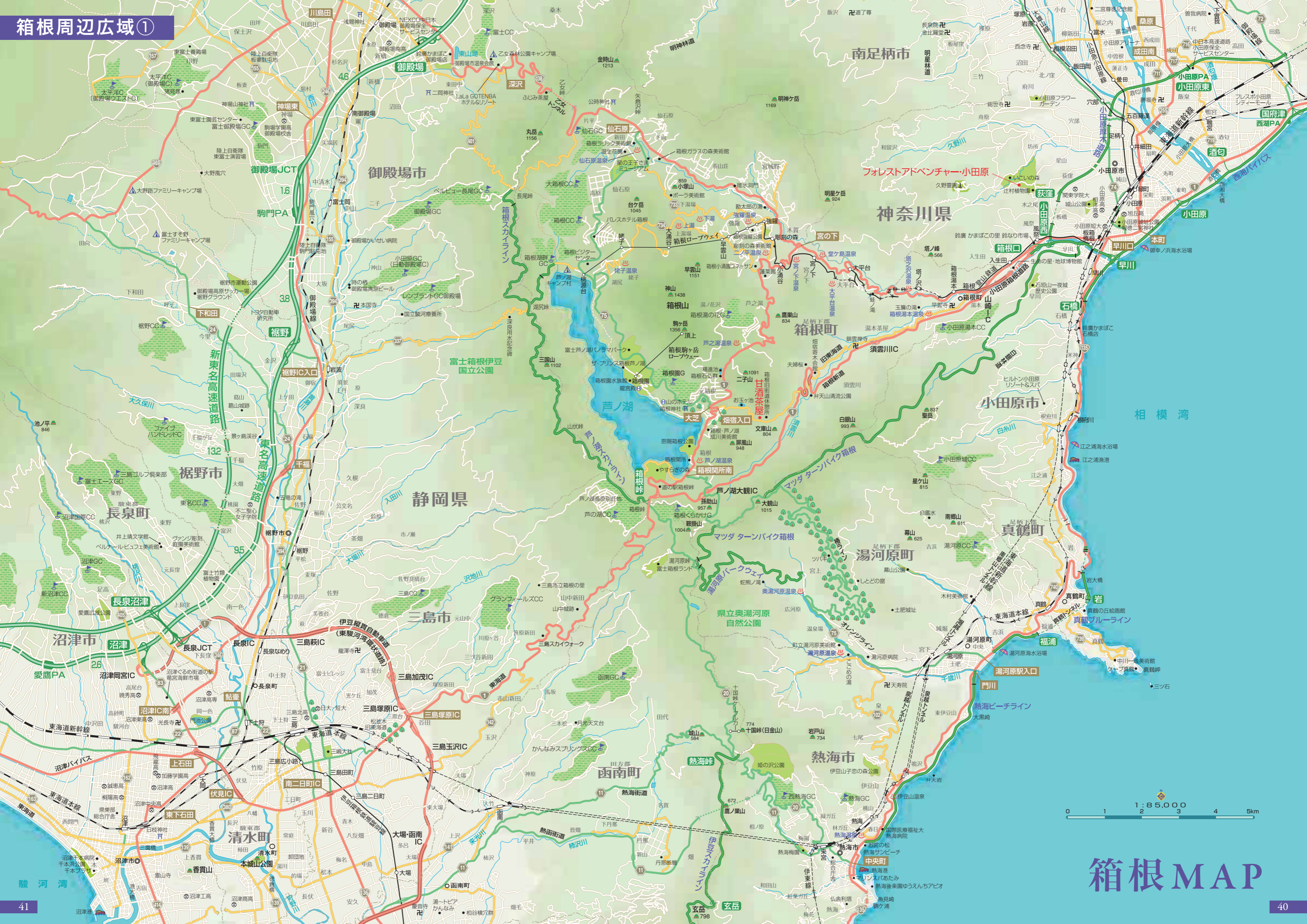
NEW OPEN!
話題のお土産処と和カフェ

【カフェ&ショップ】
箱根町 茶屋本陣 畔屋 TEL.0460-83-6711
神奈川県足柄下郡箱根町箱根161-1
1F ◎9時30分～17時
2F ◎10時～16時(L.O.15時30分)

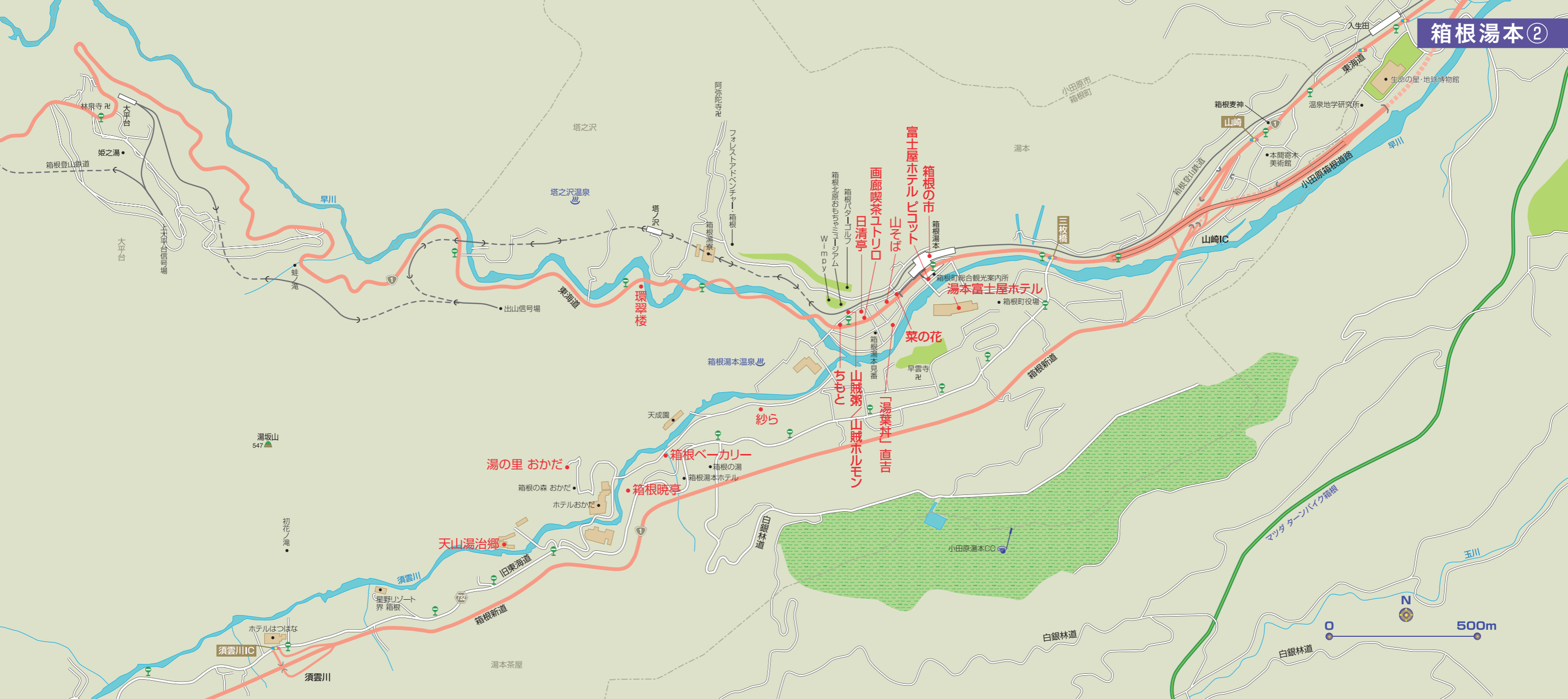
【ホテル】桃源台 小田急箱根レイクホテル
【レストラン】桃源台 桃源台ビューレストラン
元箱根 あしのご茶屋

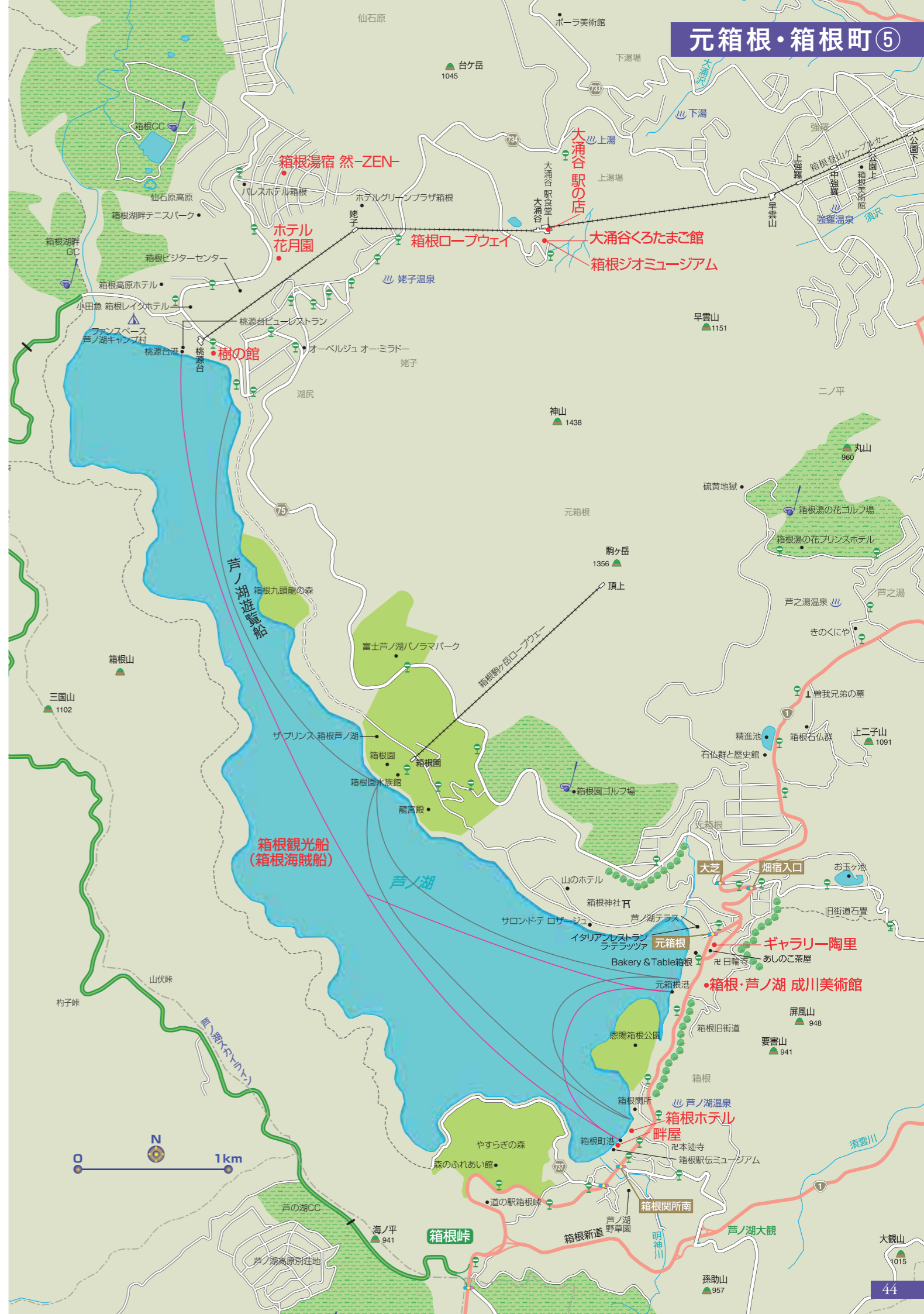
箱根海賊船「直営」
箱根海賊船 TEL.0460-83-7722 箱根海賊船 検索

箱根周辺広域①



箱根MAP





15 LOVE FUN! はしゃげる温泉。ユネッサン!



超絶景!!
源泉かけ流しの『展望露天風呂』が新登場!!
 全幅40mの浴槽からは、箱根の外輪山が一望でき、晴れた日には、相模湾も望めます。源泉かけ流しの贅沢な温泉をお楽しみください。

ユネッサン15周年記念
お客様が選んだもう一度入りたいお風呂
復刻 シャンパン風呂 9/30(金)~10/25(水) 予定

※イメージ

館内アクティビティも充実!!

平日限定で気軽にご参加いただける各種プログラムをご用意しております。詳しくはHPをチェック!

ユネッサン名物 投入パフォーマンス 毎日開催中!

大人気の投入パフォーマンスではワイン風呂、本格コーヒー風呂に本物のワイン、コーヒーを投入するイベントを開催。ぜひ参加してみてください。

森の湯「季節の変わり湯」開催中!
 露天一部浴槽にて、本物志向の温泉をお楽しみいただけます。

- 9月 金木犀の湯
- 10月 生姜の湯
- 11月 陳皮の湯
- 12月 柚子の湯

※イベントは予告なく変更、終了になる場合がございます。

ユネッサン&森の湯パスポート入場割引(予約不要)

- 大人(中学生以上) 通常料金 4,100円 → **3,000円(税込)** ※9/18日、10/9日は3,600円
- 子ども(3歳~小学生) 通常料金 2,100円 → **1,600円(税込)** ※9/18日、10/9日は1,800円

※本券1枚につき1グループ有効。
 ※ご入場の際は、本誌をユネッサンフロントにご提示ください。
 ※混雑時はお待ちいただく場合もございますので、予めご了承ください。
 ※他の割引券との併用はできません。

コード: 000-1748 有効期限: 2016年11月30日(水)

箱根小涌園 ユネッサン Tel.0460-82-4126

■営業時間 ユネッサン(水着エリア) 9:00~18:00
 森の湯(裸エリア) 11:00~19:00
 ※営業時間は変更になる場合がございます。

■駐車場 1,000台収容 1日1,200円(2時間まで無料)

onOFF 公式Twitterフェイスブック 随時更新中!

MISMO箱根
 2016 Autumn vol.39
Staff
Publisher 中村 和広
Editor in Chief 牧 淑子
Deputy Editor in Chief 浦本洪一朗
Sales&Promotion Staff 蓮見 航
Editor 相原佳代子 松林 寛子 金井 美子
Writer 角田 実香 吉澤 実祐 大澤 尚美
Designer 宮沢友佳子 佐藤 亜紀 中島 敦子 久野 大輔 堀古千恵子 山川 若菜
Photographer 井原 淳一
Map Design 小林 重子
DTP Staff 白澤 淳奈
協力 小田急電鉄株式会社 小田急箱根グループ 伊豆箱根鉄道株式会社 一般財団法人箱根町観光協会 小田原箱根商工会議所 小田原市
発行 株式会社インクループ 〒215-0021 神奈川県川崎市麻生区上麻生1-5-1 りそな新百合ヶ丘ビル5F http://www.misononet.com 本誌の広告に関するお問い合わせは 株式会社インクループ 営業企画部 ☎044-959-3750
印刷・製本 サンケイ総合印刷株式会社

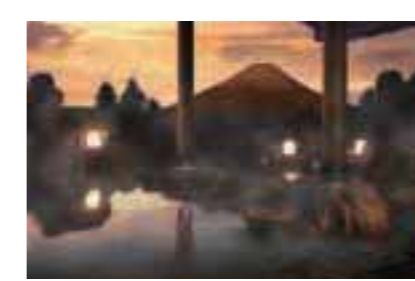
次号は2016年12月中旬発行予定です。

本誌に掲載されている施設・店舗の開館・営業時間、料金、定休日、イベント開催期間、メニューの内容等は予告なく変更となる場合がありますので、あらかじめご了承ください。

発行部数100,000部 (日本ABC協会報告部数)

本誌の写真、イラストレーション、地図、文章等の無断転載・複製を禁じます。 ©インクループ

読者プレゼント Presents



富士の絶景を望む 露天風呂が人気の宿

自家源泉は良質な仙石原温泉。男女ともに露天風呂からは、湯船に浸かりながら雄大な富士の姿を眺められる。

平日宿泊券(1泊2食付)
ホテルグリーンプラザ箱根
 ☎0570-092-489
 http://www.hgp.co.jp/inf/Z11/hgp/

1組 2名様



自然にとけ込む モダン温泉リゾート

昨春にリニューアルし、露天風呂も新設。箱根外輪山や併設の大箱根カントリークラブの景色が楽しめる。

平日宿泊券(素泊まり)
箱根仙石原プリンスホテル
 ☎0460-84-6111
 www.princehotels.co.jp/hakone-sengokuhara/

1組 2名様



和・洋・中、約40種の豪華バイキング

旬の食材満載の和・洋・中バイキング。ローストビーフや、海の幸の鉄板焼きは目の前でサーブしてくれる。

ランチバイキング ペア食事券
 (5,830円相当)

3組 6名様

箱根ホテル小涌園 レストラン「グランヴェール」
 ☎0460-82-4111
 http://www.hakoneho-kowakien.com



湖畔のスイーツ店でランチもスタート

ローストビーフサンドやオムレツなどのセット(スープ・サラダ付き)がスタート。紅茶やスイーツとともに。

ライトミールセット(ケーキセット付)

2組 4名様

デザートレストラン サロン・ド・テ ロザージュ
 ☎0460-83-6321
 http://www.hakone-hoteldeyama.jp/



篠山紀信写真展 KISHIN meets ART
 篠山紀信が撮影した彫刻の迫力ある写真など、アートとの出会いを切り取った瞬間を紹介。9/17(土)~4/5(水)。

入館券
彫刻の森美術館
 ☎0460-82-1161
 http://www.hakone-oam.or.jp/

5組 10名様



箱根西麓で育った三島ニンジンのみ使用

野菜をそのまま飲んでいるような食感と、ほどよい甘さが魅力。ニンジンが苦手でも飲みやすいと評判だ。

ギュッとまるごと人参ジュース
 (160g×12缶 2,592円)

3名様

東平商会
 ☎055-986-9337
 http://www.tohei-ya.com/

応募方法 プレゼントの応募は希望商品1点につき1通とさせていただきます。お一人で2点以上応募の場合はそれぞれ別々に応募してください。

ハガキ・FAX・Eメールのいずれかを利用して
 ■アンケートの回答 ■希望賞品 ■住所 ■氏名 ■年齢 ■職業(学年) ■電話番号 ■Eメールアドレス(お持ちの方のみ)を明記して、右記までご応募ください。

■アンケート
 ① 本号で面白かった(役に立った)記事やコーナー、広告を3つあげてください。
 ② 本号の特集P6~11の中で行ってみたい場所は?
 ③ ミスモ箱根で紹介した宿に泊まるとしたら、何を利用して予約しますか?
 ④ ①宿に直接電話 ②宿泊予約サイト ③旅行代理店 ④その他()
 ⑤ 観光地としての「箱根」への要望や期待したい点は?

⑤ 今後「ミスモ箱根」で取り上げてほしい記事や特集があれば教えてください。
 ⑥ 本号に対するご意見や感想をご自由にお書きください。

■宛先
 ●ハガキ 〒215-0021 川崎市麻生区上麻生1-5-1 りそな新百合ヶ丘ビル5F ミスモ箱根編集部「ミスモ箱根秋号プレゼント」係
 ●FAX 044-959-3751
 ●Eメール hakone@misononet.com

■締切 2016年12月23日(金)(消印有効)
 ■当選者の発表は賞品の発送をもってかえさせていただきます。
 ※ミスモ箱根の読者プレゼントにご応募いただいた個人情報はプレゼントの発送および個人を特定しない統計的資料作成に利用するほか、賞品を協賛企業等から直送する場合、必要な情報を協賛企業等に開示することになりますのでご了承ください。

もう一度、箱根。

心が華やぐときめきと降り注ぐ光と森に癒される



箱根ホテル小涌園
HAKONE HOTEL KOWAKI-EN

神奈川県足柄下郡箱根町二ノ平1297
<http://www.hakoneho-kowakien.com/>
ご予約・お問合せ TEL.0460-82-4111



箱根小涌園初 かけ流しの露天温泉

和の風情に包まれた新しいスタイルの温泉宿。桜、ツツジ、紅葉の名所「蓬萊園」の目の前に位置し、全13室の和の空間はシンプルなおもてなし。宿泊特化型の温泉宿です。



和洋室(定員5名様)



スーペリア和室(定員5名様)



スタンダード和室(定員3名様)



ご予約・お問合せ (9:00~20:00)
TEL.0460-82-1605

〒250-0406 神奈川県足柄下郡箱根町小涌谷493-48
箱根湯本駅より箱根町・元箱根行きバス「蓬萊園」下車徒歩1分(約25分)
<http://www.miyama-furin.com/>