

新百合ヶ丘発！私の街のフリーマガジン

FREE

MiS-Mo annex

[ミスモ アネックス]

初冬号

2016

Vol.52

忘・新年会、女子会はこれで決まり！

新百合ヶ丘&たまプラーザ周辺

冬のごちそう

みんなで
おいしく

ピリ辛 あったか
カルビクッパ！

連載 新百合ヶ丘エルミロード

www.mismonet.com

小田急電鉄
生活創造事業本部
ビル事業部

大久保 和哉さん

.....

初心を忘れず
笑顔のシニアライフを応援



おおくぼ かずや さん：1990年北海道生まれ横浜育ち。大学卒業後、2013年小田急電鉄株式会社に入社。生活創造事業本部で「レオダ」シリーズを担当し、経営、成城、新百合ヶ丘の物件に携わる。趣味は旅行。

2016年12月、 小田急のサービス付き高齢者向け住宅 「レオダ新百合ヶ丘」が誕生

人生の爽りの季節を、住み慣れた街で、自分らしく過ごしたい。そうお考えのシニア世代から注目されている「レオダ新百合ヶ丘」。自分自身も家族も、ともに安心できる設備やサービスを、現地見学で実感してください。



プライベートも
ゆったり!

南向きのベランダ付きがうれしい居室は、随所にバリアフリーに配慮した工夫が(上)。キッチンには安心のIH2口コンロがあり、自炊もらくらく(右)。※写真はモデルルーム



屋上など、心地よい共用スペースも(左)。ダイニングルームは、健康体操などのイベントを行う多目的室としても利用(下)。

共用
スペースも
充実!



サービス付き高齢者向け住宅とは?

バリアフリー構造や、安否確認、生活相談サービスが付いた、高齢者が安心して居住できる賃貸の住居です。法律に基づき、一定の登録基準をクリアした住宅が登録されています。

reoda レオダ http://www.odakyu-reoda.jp

内覧会のご予約や詳細のお問い合わせは

0120-72-3510 (小田急不動産レオダ受付係) 10:00~17:00 / 水曜定休

● 種類/サービス付き高齢者向け住宅 ● 所在地/神奈川県川崎市麻生区万福寺1-15-12外(地番)、神奈川県川崎市麻生区万福寺一丁目15番10号(住居表示) ● 交通/小田急線「新百合ヶ丘」駅徒歩5分 ● 総戸数/38戸 ● 専集戸数/20戸 ● 規模・構造/鉄筋コンクリート造地上6階建 ● 専有面積/25.03㎡~54.22㎡ ● 間取り/1R・1LDK ● 賃料/118,000円~233,000円(非課税) ● 共益費/20,000~30,000円(非課税) ● 基本サービス料/45,000円(単身入居)・67,500円(二人入居)(税別) ● 駐車場・駐輪場/なし(業務用のみ) ● 建物竣工/2016年9月30日 ● 開業時期/2016年12月予定 ● 住宅総合保険/要加入(10,000円/年) ● 貸主/小田急電鉄 ● 貸主代理/小田急不動産(国土交通大臣(13)第1168号) ● 151-0061 渋谷区初台1-47-1 小田急西新宿ビル TEL03-3370-1110(代表)、(一社)不動産協会会員、(一社)東京ビルディング協会、(公社)首都圏不動産公正取引協議会加盟 ● 設計・施工/㈱フジタ ● 敷金/賃料の3か月分 ● その他費用/退去時に要クリーニング費(実費相当) ● 入居条件/60歳以上、または要支援・要介護認定を受けている60歳以下の方 ※ 連帯保証人、身元引受人が必要となります。 ※ 入居お申し込み時に審査があります。 ※ 先着順につきお申込みの際はご容赦ください。 ● 広告有効期限/2016年11月30日



【貸主】
小田急電鉄株式会社

【貸主代理】
小田急不動産株式会社
国土交通大臣(13)第1168号
〒151-0061 東京都渋谷区初台1-47-1 小田急西新宿ビル
TEL.03-3370-1110(代表)

【サービス提供】
株式会社ニチイ学館

レオダ新百合ヶ丘

0120-72-3510
川崎市麻生区万福寺1-15-10
http://www.odakyu-reoda.jp

12月に開業する小田急のサービス付き高齢者向け住宅「レオダ新百合ヶ丘」。沿線で展開中の「レオダ」シリーズの担当として、候補地の選定から事業企画、運営まで携わっている。「最初は住宅の専門知識もなく、高齢者のニーズもわからない。スイッチの設置位置など、特にハード面で苦労しました。今では自ら講座を企画し、紙粘土のシ―サー作りを企画することも。「入居者の方が笑顔で過ごす姿を見たり、イベントで楽しいと言ってもらえたりする時にやりがいを感じます」

新しもの好きで、休日は地域のイベントや新しい商業施設に出かけることも多いという。「新百合ヶ丘は利便性がよく緑も豊か。入居者の方には自由に外出を楽しみ、イベントで親睦を深めてもらい、笑顔あふれる住まいにしていきたい」

入社4年目。慣れてきたからこそ思い込みで決めつけず、人の意見に耳を傾けるように心がけている。「モットーは「初心を忘れず」。そう言う」と、さわやかな笑顔を見せた。

家族そろって 新百合ヶ丘エルミロードへ

家族がもっと笑顔になれる、
季節ごとの楽しみ方を各店からご紹介します

5F- L-DINING編

集まりが楽しい季節のお得なごちそう

野菜中心だから
体にやさしいですね



スタッフ 須藤麻里絵

野菜たっぷり! 健康志向のビュッフェ

旬の野菜を中心に60種類以上のメニューが楽しめる、ビュッフェスタイルのレストランです。「からだのなかから美味しく健康に」をテーマに、化学調味料や合成添加物を極力使用せず、素材本来の持ち味を生かすよう心がけています。忘年会にはお得な「90分食べ飲み放題」(平日3,119円、土日祝3,335円)もおすすです。※すべて税込

はーべすと
自然食ダイニング

044-965-3194
◎11時~22時30分(最終来店21時)
<http://www.create-restaurants.co.jp/>



秋メニューは11月末まで。12月上旬より冬メニューが登場。平日ランチ(70分)大人1,402円、ディナー(90分)大人1,726円。ドリンクバー214円。※すべて税込。土・日・祝および特別期間は別料金。要問い合わせ

ランチタイムでも
夜メニューが
頼めます



スタッフ 長島陽子



湯にさっとぐらせ、柔らかから
ジューシーな肉の旨みを味
わうのがしゃぶしゃぶの醍醐
味。季節の野菜とともに。

コースの内容は
電話で
ご相談ください!



スタッフ 内海穂香

コース料理は2,480円(税別)から。素材は季節により異なります。要予約。個室は6~20名まで、貸切も可能。



こだわりの肉をしゃぶしゃぶとすきやきで

こだわりの肉を厳選してしゃぶしゃぶとすきやきでご提供しています。肉好きの方には期間限定の産地指定肉メニューや、国産牛のしゃぶしゃぶがおすす。ファミリーにはディナーの90分食べ飲み放題が人気です。すべてのメニューに、ご飯、カレー、ラーメン、野菜などが食べ放題のフードバー、ドリンクバー、アイスバーが付いています。

しゃぶしゃぶ 但馬屋

044-965-3098
◎11時~22時30分(最終来店21時30分)、ランチタイム11時~16時

ランチから宴会まで幅広く利用できる

日常からハレの日まで幅広くご利用いただけるリーズナブルな中華料理のメニューをそろえています。年末からお正月にかけて忘年会や宴会にはコースメニューをご予約ください。季節の素材を取り入れた各種料理や人気の手作り小籠包も入ったお得なセットは、2,480円(税別)から承っています。ゆっくり落ち着ける個室も好評です(要予約)。

中国料理 **虎包**

044-965-3084
◎11時~22時30分
<http://movie.jp.com/shops/info/050637>

L-MY LORD
新百合ヶ丘エルミロード

川崎市麻生区上麻生1-4-1
TEL.044-965-3111
◎レストラン 11時~22時30分
<https://www.odakyu-sc.com/l-mylord/>

中国家庭料理 神洲之華



厳選素材の美味しさと
ボリュームをリーズナブルに

12月 忘・新年会は中華を
楽しくお得に!

なんと3,675円(税抜)以上のコースは+1,029円(税抜)で飲み放題。月~木曜は16名以上で2名分が、金・土・日曜・祝日は10名以上で1名分が無料に!中華おせちも予約開始。

1月 お正月も
グループがお得に!

家族や仲間が集まる機会が多いお正月は、みんなでボリューム満点の料理を楽しもう!忘・新年会同様、グループでのご利用がお得。

ミスモ特典
500円OFF

ディナー 3,000円以上お食事の方。
1グループにつき1回。本誌持参。
(2017年2月28日迄有効)

ランチメニュー リーズナブルなおいしいランチもどうぞ

- | | | | | | |
|-------------|--------|-------------|--------|--------------|--------|
| ● 週替り麺・飯 | 900円 | ● サービスランチ | 820円 | ● 飲茶コース | 1,700円 |
| ● 週替りミニ週麺飯 | 700円 | ● 飲茶ランチ | 1,000円 | ● 中華レギュラーランチ | 700円~ |
| ● 神洲スペシャル弁当 | 1,200円 | ● 飲茶ラーメンセット | 1,000円 | ● お粥メニュー | 700円 他 |

※価格はすべて税抜価格です。

紹興酒(5年物~30年物)、
桂花陳酒、あんず酒、
生ビール、青島ビールなど
取り揃えています。



Tel.044-922-2106

川崎市多摩区登戸新町421 登戸21ビル1F

【小田急線・JR南武線登戸駅より徒歩3分】

● 営業時間/平日11時30分~14時30分、17時~23時
土・日・祝11時30分~15時、16時30分~23時
● 無休[12/31(土)、1/1(祝)は休み] ● Pあり

*貸し切り可(70名まで。応相談)





胡麻油の風味豊かなシメのクッパ

七輪炭火焼肉・ホルモン 遊輪 柿生店
カルビクッパ
590円+税

老若男女を問わず必ずシメに頼むという、うわさのクッパ。牛肉でとっただしにコチュジャンを溶かし込み、にんじん、椎茸、にらなどの具材を卵でとじたスープと、米の相性は抜群だ。

カルビクッパ!



【柿生】
七輪炭火焼肉・ホルモン 遊輪 柿生店
☎044-987-4429
川崎市麻生区片平2-25-1 サンパレス日向1F
◎平日17時～23時30分、土16時30分～23時30分、日・祝16時30分～23時
※L.O.はすべて閉店30分前 ◎無休 ◎あり
<http://epark.mbtn.jp/m/588/>



焼肉トラジ たまプラーザテラス店
カルビクッパ
1,000円+税 (+サービス料10%)

牛肉、にら、長ねぎ、にんじん、だいこん、椎茸を煮込み、最後に卵を加えてふわっとした仕上がり。ほどよいピリ辛のスープに大きめの牛肉がたっぷり入っている、満足度は抜群だ。



【たまプラーザ】
焼肉トラジ たまプラーザテラス店
☎045-905-1129
横浜市青葉区美しが丘1-1-2 たまプラーザテラス ゲートプラザ3F
◎11時～15時/15時～22時30分 (L.O.21時30分) ◎たまプラーザテラス休館日



ピリ辛スープに 犬ぶりの厳選牛

ピリ辛 あったか

風を冷たく感じる季節。ピリツと辛くて、ジワツと温まるカルビクッパはいかが？ ちょっと疲れた仕事帰りや、いまいち気合いが入らない時でも、一口すすれば、元氣百倍。もちろん、みんなでワイワイ焼き肉を楽しんだ後にも！



【新百合ヶ丘】
焼肉 煉瓦
☎044-953-2911
川崎市麻生区上麻生1-6-3 マプルB1F
◎17時～22時(L.O.21時30分) ◎不定休



いくどん 柿生店
いくどん風 おじやスペシャル
460円

本格炭火焼肉のシメとして、抜群のオーダー率を誇るのが、名物のおじやスペシャル。特製鶏ガラスープで煮込んだおじやにはカルビ、キムチ、ワカメ、ネギなどの具がたっぷり。



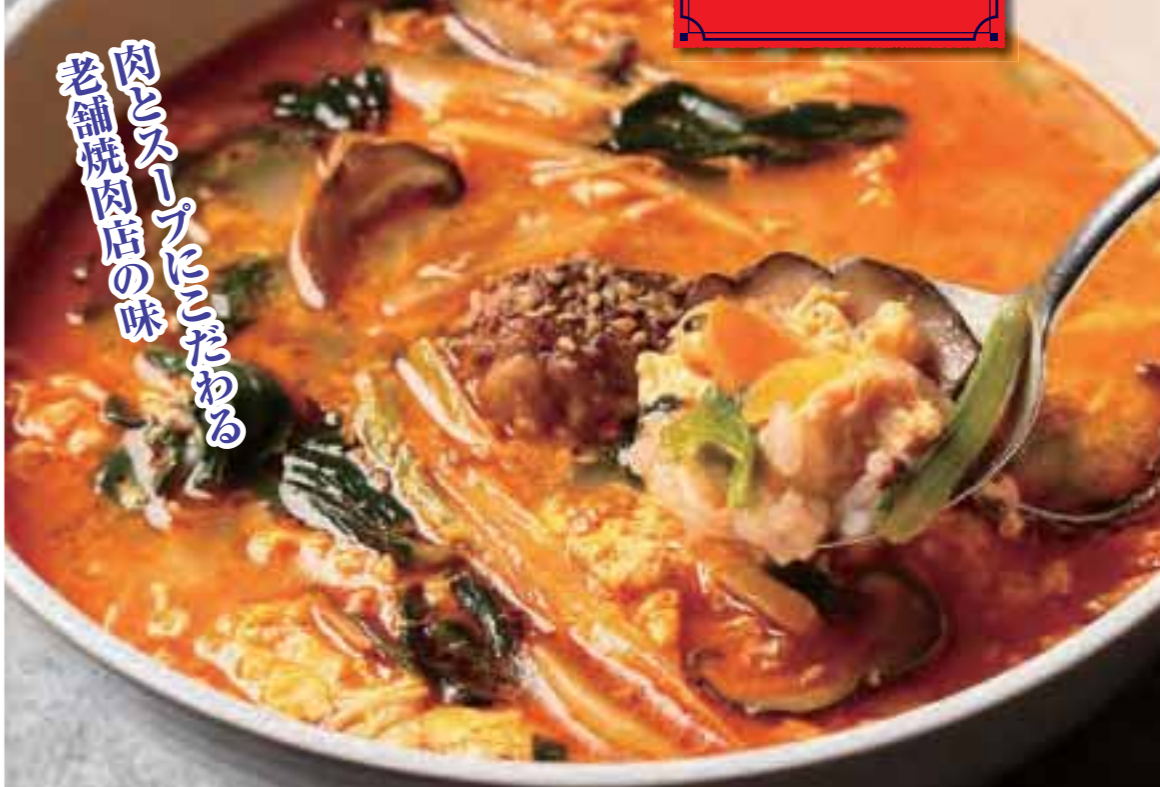
【柿生】
いくどん 柿生店
☎044-986-1147
川崎市麻生区上麻生5-44-27 ◎月～土17時～24時(L.O.23時30分)、日・祝16時～22時(L.O.21時30分) ◎無休(年末年始休みあり)
<http://www.ikudon-kakio.com/>



本場の味をリーズナブルに 楽しめる

韓国産唐辛子を加えてじっくりと煮込んだA5ランクの国産和牛ばら肉と、丁寧に仕込んだスープが自慢。肉をほおばると、まるでデミグラスソースのような濃厚な甘みを感じる。

焼肉 煉瓦
カルビクッパ
840円



肉とスープにこだわる 老舗焼肉店の味



レモンソースのさわやかな香りが、肉のおいしさを引き立てる。

本格ステーキを 気軽に味わいたい

焼きたてあつあつの肉に、特製レモンソースをかけた「リブローズレモンステーキ」は、食べた人を笑顔に変える。たっぷりのレモン果汁と、ニンニクなど秘伝のスパイスを加えたレモンソースは、創業者が修業をした佐世保・ふらんす亭の名物。テレビでも紹介された「鉄鍋牛すじ焼きカレー」や、ステーキ店ならではのジューシーな肉質が魅力の「粗挽きハンバーグ」など、グルメな人々を虜にするメニューが多い。店で一から作るこだわりの熟成ソースなど、4種類ソースからお気に入りを選べるのもうれしい。新百合ヶ丘駅から徒歩1分の場所なので、ぜひ、立ち寄ってみよう。

おすすめメニュー

- 特撰リブローズレモンステーキ(ライス、サラダ、スープセット)120g 1,520円
 - リブローズレモンステーキ&ハンバーグ(ライス、サラダ、スープセット) 1,430円
 - ハラミカットステーキ&ハンバーグ(ライス、サラダ、スープセット) 1,690円
 - 鉄鍋牛すじカレー(ライス、サラダ、スープセット) 1,210円
- ※ライスは無料、好みのサイズ(SS100g~L400g)が選べる。



時間をかけて煮込んだカレーにはファンも多い(左)。熟成ステーキソースは、店舗仕込みの本格派(右上)。



新百合ヶ丘 ステーキ・ハンバーグ



ふらんす亭 イオン新百合ヶ丘店
☎044-959-6152
川崎市麻生区上麻生1-19 イオン新百合ヶ丘5F ☎11時~22時(L.O.21時30分) 困イオン新百合ヶ丘休館日 ☎68席 ☎なし ☎応相談
http://www.francetei.com

ミスモ特典

本日のデザート 一品サービス

「ミスモアネックスを見た」のひとこと。
【2017年1月31日迄有効】

ベビーカーのままOK! 広々とした店内



広々とした店内は、ベビーカーもOKで、子どもと一緒にでも安心。

デートにも おすすめ!



大きな窓からは
駅南口のイルミネーションが一望できる。

※写真はイメージ

冬のごちそう

忘・新年会、女子会はこれで決まり!

新百合ヶ丘 & たまプラーザ周辺

おいしい料理で心も体もあったか元気に!

ミスモ特典 入店時または予約時に「ミスモアネックスを見た」とお伝えください。店舗によっては「本誌を持参」していただく場合がありますので、ミスモ特典の但し書きをご確認ください。



旬の食材を釜炊きご飯にした人気の葵コース。

完全個室で気兼ねなく美味を堪能



家族や友人で使いたい4名用の完全個室。

6~10名用に加え、4名用の完全個室を新設。旬の食材を取り入れた季節の釜炊きご飯やステーキなど、全8品を楽しめる葵コースが人気だ。日本酒やワインは100種類以上もそろそろ。忘新年会の予約はお早目に。

おすすめメニュー

- 「葵」コース(8品) 7,700円+税
- 「あざみ」コース(10品) 9,600円+税

あざみ野 和食 あざみ野 割烹 SEKIDO

☎045-511-7099 横浜市青葉区新石川11-9-8 1F ☎11時30分~13時30分(L.O.)/18時~20時(L.O.) 問い合わせは15時~18時
☎月曜・第1・3火曜 ※祝日は確認 ☎16席 ☎あり ☎応相談
http://www.azamino-sekido.com



ミスモ特典 ワンドリンクサービス

スパークリングワインまたはソフトドリンク。ティナーを予約された方。【2017年1月31日迄有効】

季節の朝どれ野菜料理でパーティーを!



店内は落ち着いた雰囲気。食事と会話を楽しむパーティーに最適。

地元自家農園の朝どれ野菜料理が評判。パーティープランは2時間飲み放題付きで、前菜からデザートまで全7品(要予約・4名~)。女子会やママ会にもぴったり。ランチは、前菜、野菜料理、ドリンク、デザートで1,200円。

おすすめメニュー

- パーティープラン(2時間飲み放題付き)
女性4,800円 男性5,300円

新百合ヶ丘 カフェバー Lilly's. by promety

☎044-322-8029 川崎市麻生区万福寺1-12-19 鈴木ビル1F-E
☎ランチ・カフェ11時30分~15時30分、ティナー17時30分~22時
☎月曜・第1日曜(12/31(土)~1/11(休)) ☎20席 ☎なし ☎応相談
http://www.promety.jp



注目

自家農園産クラフトビールやワインも充実! 野菜料理と一緒に楽しんで。



新鮮な野菜の色、味、香り、食感を満喫できる多彩なメニュー。



カップルやファミリーでゆったり楽しむホテルのクリスマスバイキング



すらりと並ぶ美しい盛り付けの本格中華料理に、酒もすすみ、会話も弾む。



フグをさまざまな調理法で堪能できる天然とらふぐコース(4,860円)。*写真は2人前

4日間限定の豪華クリスマスバイキング

フォウグラのポワレやローストビーフ、ローストターキーなど、豪華なクリスマスバイキングは、宝石箱のように美しいイルミネーションを眺めながら楽しみたい。友人や恋人はもちろん、子どもが大好きなハンバーグやカレーライスもあるので、家族にもおすすめです。12/25(日)は、パルーンアーティストによるパフォーマンスやくじ引きなどのイベントも。ホテルでクリスマスを満喫しよう。



自家製ローストビーフ(上)。美しいイルミネーションも(下・写真はイメージ)。

おすすめメニュー

- クリスマスバイキング(ディナー)
12/22(木)~25(日)
1部17時~19時、2部19時15分~21時15分
※12/22(木)は2時間制(17時~21時内)
大人4,800円、シニア4,300円、小学生2,100円、幼児700円 ※各種優待対象外

注目

12/25(日)ディナーはパルーンパフォーマンスなどイベントも楽しめる。

多摩センター バイキング



京王プラザホテル多摩 レストラン「樹林」
☎042-374-5932(レストラン・宴会予約直通)
多摩市落合1-43 ☎11時30分~15時30分(L.O.15時)/17時~21時(L.O.20時30分) 問い合わせ:予約は9時~20時 無休 ☎82席 ☎あり(平日夜のみ、30名~) ☎あり(平日夜のみ、60名~応相談) ☎あり
http://www.keioplaza.co.jp/tama/

心のこもった本格中華にリピーター多数

新百合ヶ丘で本格的な中華が味わえると人気の同店。リーズナブルな価格設定ながら、どの料理も、素材を吟味し、手間を惜まずに作られたことが伝わる。忘・新年会コースは、前菜からデザートまで8品付いて、なんと1人3,500円~(注文は3名~、前日までに予約)。プラス1,700円で90分飲み放題に。15人集まれば貸し切りOK! 12/31(土)限定で持ち帰り用の焼豚やカニ爪を販売(要予約)。



人気の焼豚を持ち帰り用(要予約)も(上)。明るい店内で忘新年会を(下)。

おすすめメニュー

- 忘・新年会コース 5,000円
(前菜、牛肉のこしょう炒め、海老の子リソース、カニ爪、あわびのしょうゆ煮、チャーハン、スープ、デザート)
- 飲み放題(90分間)(生ビール、紹興酒、ワイン、サワー各種、ソフトドリンク) ... 1,700円

ミスモ特典

ごま団子サービス

忘・新年会コースを3名以上で予約された方。
【2017年1月31日迄有効】

新百合ヶ丘 中華料理



中華料理 福苑
☎044-322-0888
川崎市麻生区王禅寺西5-3-5
☎11時30分~14時(L.O.)/17時~21時(L.O.)
☎月曜(祝日の場合は翌日。12/29(木)~1/1(祝))
☎20席 ☎なし ☎可(15名~応相談) ☎あり

忘新年会コース、ふぐコースが お得になって登場

旭鰯では、季節に合わせてさまざまなコースを提供。11/1(火)からは、ちり鍋・刺身・雑炊の3つの味でフグを堪能できる「天然とらふぐコース」が登場する。毎年大人気のこのコースが、今ならオープン記念価格でお得に(下記メニュー参照)! 単品で、真ふぐ唐揚げやゴマふぐ白子、ひれ酒も。年末年始の集まりには、120分飲み放題付きで、先付、刺身、煮物、天ぷら、ローストビーフ、茶碗蒸し、にぎり7個、お椀の全8品が楽しめる「特選コース」がおすすめ。また、出前メニューは「ミスモを見た」と注文すると、5,000円以上利用で500円OFF、10,000円以上利用で1,000円OFFに(エリアは要確認)。

おすすめメニュー

- 天然とらふぐコース
(ちり鍋・刺身・雑炊の全3品)
.....8,640円→オープン記念特別価格4,860円
※上記は1人前料金、注文は2人前~
- 特選コース 飲み放題付き(120分)
..... 特別価格5,000円
※前日までに要予約
※宴会コースは予算により対応可
- 90周年企画(店内のみ)
・とりにぎり 97円

新百合ヶ丘 すし・ふぐ料理

旭鰯総本店 新百合ヶ丘本館

☎044-951-3334

川崎市麻生区万福寺1-15-10 ☎平日11時30分~15時(L.O.14時30分)/17時~22時(L.O.21時30分)、土11時30分~22時(L.O.21時30分)、日・祝11時30分~21時30分(L.O.21時) ※年末年始の営業時間はお問い合わせを ☎無休 ☎66席 ☎あり(8名~40名) ☎応相談 ☎あり

ミスモ特典

10%OFF

お食事をされた方、1グループ1枚。上限割引5,000円まで、特別価格・期間限定メニューは利用不可。【2017年1月31日迄有効】



忘新年会にぴったり! 飲み放題付きの特選コース(5,000円)。



お得な90周年企画「とりにぎり97円」実施中!

年末年始は
自宅や仕事納めに
出前寿司もおすすめ!

10月にリニューアル! 宴会は大人数もOK

リニューアルし、バリアフリーになった店内には、カウンター席、テーブル席、個室を用意。落ち着いた雰囲気の中でゆったりとくつろげる。新百合ヶ丘駅から徒歩5分という好アクセスで、忘新年会に便利!



写真左:カウンター席では、旬のネタなどを教えてもらいながら味わいたい。写真右:40名までの宴会に対応。



こだわりの料理は、大皿プレートメニューも用意。



七輪で焼くと、遠赤外線効果でホルモンがジューシーに。口に旨みと甘みが広がる。



「ふぐ懐石」には、ぜいたくな天然フグコースもある(要予約)。ひれ酒も味わいたい。



パンを浸して最後の一滴まで食べ尽くしたい魚介のフイヤーベース。

X'masも年末年始もカラオケが最高！

新百合ヶ丘駅北口、ロータリー前のビルにあるカラオケ店は、少人数の個室から、最大35名の大部屋、川崎フロンターレカラオケルーム(予約可能)など全19室。生ハムディップのカナッペや洋風春巻きなど本格料理やカクテルなどの酒類もそろい、パーティーに最適！ 料率3時間+料理+飲み放題セットは1名3,600円〜(3日前までに予約)、デイフリータイムやナイトフリータイムも人気だ。



©KAWASAKI FRONTALE
人気のカクテルをはじめ、ドリンクも充実(上)。川崎フロンターレ色の部屋も(下)。

おすすめメニュー

- 3,600円コース
お料理5品+室料3時間+飲み放題
※3日前まで要予約。4名〜
※キッズルームあり(要予約)

ミスモ特典

室料1時間無料

2時間以上利用。コース10% OFF、フリータイム20% OFFも可。他割引との併用不可。【2017年1月31日迄有効】

新百合ヶ丘 カラオケ



カラオケスタジオ オペラ 新百合ヶ丘
☎044-951-9902
川崎市麻生区万福寺1-16-1 ビックストーンビル4F
☎11時〜翌5時(11月末まで平日は〜翌3時)
☎無休 ☎19室(35名まで)
http://www.k-opera.info/OPERA/shinyurigaoka/

忘新年会は人気の七輪焼肉でにぎやかに

柿生駅南口から徒歩1分と、忘新年会には絶好のロケーション。鮮度抜群のホルモンは高タンパク・高ビタミン・低カロリーで女性にも人気。炭火で焼くため、香ばしくしてジューシーになる。一品料理も種類豊富。カウンター、テーブル、座敷があるため、少人数はもちろん、大人数、子ども連れなど、用途に応じた席が選べる。希望によりコース料理にも対応。七輪を囲んで、にぎやかに楽しみたい。



鮮度抜群の肉を七輪で(上)。カウンターから座敷まで全80席(下)。

おすすめメニュー

- ホルモン(シロ) 430円+税
 - カシラ 430円+税
 - いくどんカルビ 480円+税
 - ギアラ 550円+税
 - 豚トロ 550円+税
- ※上記は消費税5%の価格。会計時、3%上乗せ

注目

「まる腸」「シロ」が人気！ キャベツ、スープはお代わり自由。

柿生 ホルモン・焼肉



いくどん 柿生店
☎044-986-1147
川崎市麻生区上麻生5-44-27 ☎月〜土17時〜24時(L.O.23時30分)、日・祝16時〜22時(L.O.21時30分)
☎無休(年末年始休みあり。お問い合わせを) ☎80席
☎なし ☎不可
http://www.ikudon-kakio.com/

年末年始は絶品ふぐ懐石で福を呼ぶ

フグは福とも呼ばれ、縁起のいい魚。年末年始は、そんなフグを使った懐石が食べたい。「なだ万」「帝国ホテル」などで修業した板長が作る懐石は、フグ刺し、自家製ポン酢で味わうフグ鍋などフグ尽くし。季節限定メニューやコース料理もあり、吟味した旬の食材を使った、見た目も鮮やかな料理の数々を、落ち着いた和室で味わえる。正統派の懐石おせちの予約も受付中。



和洋多彩な食材を使った懐石おせち(上)。カウンター・座敷・テーブル席を用意(下)。

おすすめメニュー

- ふぐ懐石 7,560円〜15,120円
- 月替のおすすめ 4,968円
- 花コース 9,500円
- おせち 3〜4名様用 45,000円

注目

おせちは100個限定販売。限定数になりしだい終了！ 予約はお早めに。

あざみ野 懐石料理



懐石料理 有吉
☎045-902-0335
横浜市青葉区もみの木台6-8 ☎11時30分〜14時30分/17時〜21時30分 ☎木曜(年末はお問い合わせを) ☎36席 ☎あり(1席、4名〜6名) ☎可(36名まで。応相談) ☎あり
http://www.ariyoshi.com/

ゆったりとした時が流れる話題のカフェ

まるで南の島にでもいるかのような雰囲気のカフェは、石垣島・バナナ岳が店名の由来。ホワイトバルサミコのドレッシングがアクセントになったサーモンマリネ、濃厚なスープが自慢の魚介のフイヤーベース、ジャスミン茶で煮込んだ沖縄産アグー豚など、有名ホテルで修業したシェフの料理が堪能できる。希少なザ・プレミアム・モルツ マスターズドリーム(650円+税)とともに楽しみたい。



ジャスミン茶で煮込み、さっぱり仕上げたアグー豚(上)。開放的な明るい店(下)。

おすすめメニュー

- サーモンマリネ、胡瓜ピクルス、レフォールクリーム、ティンパル、ホワイトバルサミコドレッシングジュレ 1,150円+税
- 魚介のフイヤーベース 1,800円+税
- アグー豚バラ肉のジャスミン茶煮、マスタードソース 1,800円+税

ミスモ特典

ディナー 500円OFF

本誌持参。3,000円+税以上ご利用の1グループにつき1回。他の割引との併用不可。【2017年1月31日迄有効】

新百合ヶ丘 カフェレストラン



バナナガーデンカフェ
Banna Garden Cafe
☎044-455-7002
川崎市麻生区上麻生1-15-12 新百合和文ビル1F
☎11時30分〜14時/17時30分〜21時
☎月曜、第1・3火曜 ☎26席 ☎なし ☎可(20名〜)
http://banna-garden-cafe.com/



風味豊かなうなぎをひつまぶし(3,580円+税)で。

寺家町の景色を眺めながら鰻をいただく



周囲の自然と調和した趣のある佇まい。

自然豊かな寺家ふるさと村を散策した後は、おいしいうなぎを堪能してみても。50年以上続くタレが香ばしく、ふっくらした中にも歯ごたえの残る絶妙な食感。気軽に楽しめるそばと半うなぎなどのセットメニューも。

おすすめメニュー

- ひつまぶし(一尾付) …… 3,580円+税
- 鴨せいろ …… 1,150円+税

柿生 うなぎ うなぎ・田舎蕎麦 寺家乃鰻寮

☎045-962-7338

横浜市青葉区寺家町414 四季の家 ☎11時~20時30分(L.O.) / ランチ(L.O.14時30分) ☎火曜 ☎64席 ☎なし ☎不可 ☎あり



注目 気軽に楽しめる玄そば挽きぐみの田舎そばもおすすめ。

本場香港の飲茶を新百合ヶ丘で味わおう



新百合ヶ丘駅北口から徒歩3分の便利な場所。

料理人は全員中国人で、香港顔負けの本格飲茶が味わえる。麺、一品料理など、多彩なメニューは素材を生かした繊細な味わい。紹興酒やカクテルなども各種そろっているので、歓送迎会にもぴったり。デリバリーも対応。

おすすめメニュー

- 小籠包(3個) …… 648円
- 若鶏の揚げレモンソースがけ …… 1,836円

新百合ヶ丘 中華料理 香港飲茶料理 シノワーズ

☎044-952-4759

川崎市麻生区万福寺1-2-3 農住ビルアーシス 1F ☎11時30分~15時(L.O.14時30分)/17時~22時30分(L.O.21時45分) ☎第3火曜(祝日の場合は翌日) ☎80席 ☎あり(2室4名~20名) ☎可(80名まで) ☎あり



ミスモア特典 デザート1品サービス

杏仁豆腐orマンゴープリン。本誌持参の方。4名様まで。【2017年1月31日迄有効】



点心をはじめ、約200種も本場の味を楽しむ。

おいしい、楽しい！気軽な本格イタリアン



清潔感のある店内と、細やかなサービスにリピーターも多い。

多彩なメニューと居心地のよさで愛されている店。イタリア産食材と国内の新鮮な魚介類や旬の野菜を使い、目と舌で楽しませてくれる。豊富なワインとともにおいしいひとときを。新百合ヶ丘駅から徒歩3分。

おすすめメニュー

- パテドカンパーニュピクルス添え… 800円
- 4種イタリアチーズのピザ ……M 1,410円

新百合ヶ丘 イタリアン トラットリア ラ・カンパーナ

☎044-952-2670

川崎市麻生区上麻生1-6-3 マブレ1F ☎11時30分~15時(L.O.14時30分)/17時30分~23時(L.O.22時) ☎水曜(12/29休~1/4休) ☎44席 ☎なし ☎可 ☎あり <http://hitosara.com/0004008597/>



注目 今年のポジョレーヌーボーは、通年よりブドウの熟成度が高いと評判。



昔ながらの味を大切に、彩り鮮やかなイタリアンが楽しめる。



本格的な味が楽しめる魚介料理や前菜もおすすめです。

手打ちパスタの人気店が新百合ヶ丘に



自家製パスタはもちもちの歯ごたえ。ワインとの相性も抜群。

読売ランド前駅で手打ちパスタが評判の人気店が、新百合ヶ丘に2号店をオープン。イタリア北部で修業したシェフが作る、地中海の魚介料理やジェノバの郷土料理が味わえる。乾杯には、スパークリングワイン(500円)を。

おすすめメニュー

- 自家製パスタ各種 …… 1,200円+税~
- 魚介料理各種 …… 500円+税~

新百合ヶ丘 イタリアン ソルレヴァンテ

☎080-6783-4860

川崎市麻生区上麻生1-6-3 マブレ2F ☎11時30分~23時(変更の可能性あり) ☎未定 ☎15席 ☎なし ☎可 ☎あり ※営業時間・定休日は要問い合わせ



ミスモア特典 10%OFF

「ミスモアネックスを見た」と一言を。【2017年1月31日迄有効】

インドカレーとエスニック料理に舌鼓！



スパイシーなナシゴレンやタイ風焼きそばも人気。

特製スパイスで旨みとコクを引き出したカレーで、寒さを吹き飛ばそう！冬のおすすめは季節限定「広島産カキのインドカレー」(ナンorライス付き、1,330円)。アジアのお酒も豊富で忘・新年会にもぴったり。ランチ800円~。

おすすめメニュー

- 忘新年会コース(90分飲み放題) ……3,888円 (カレー2種類、ナン・ライス食べ放題ほか)

柿生 カレー・アジア料理 ミルチ亜細亜食堂 柿生店

☎044-272-9887

川崎市麻生区上麻生5-44-24 ☎平日11時~15時(L.O.14時45分)/17時~23時(L.O.22時45分)、土・日・祝11時~23時(L.O.22時45分) ☎無休(1/1休) ☎25席 ☎なし ☎可(25名まで) ☎あり



ミスモア特典 ランチ・ディナー10%OFF

ランチ980円以上、ディナー1,500円以上。本誌持参の方。クレジットカード不可。【2017年1月31日迄有効】



忘新年会コースには、サラダやタンドリーチキンなども付く。

至福の生姜メニューで心も体も健康に！



心ほぐれるバリ風の空間で豊かな食事に舌鼓。

寒い季節は、体にやさしい生姜料理で温まりたい。バリテイストの内装が魅力の「紅拍手」では、美容にも健康にもいいことずくめの食材・生姜を使った料理やスイーツのほか、珍しい生姜酒や種類豊富な梅酒も楽しめる。

おすすめメニュー

- 日替りランチ …… 900円~
- 生姜お惣菜5品盛 …… 860円

新百合ヶ丘 創作料理 祝茶房 紅拍手

☎044-966-0066

川崎市麻生区上麻生1-6-3 マブレB1F ☎11時30分~14時30分(L.O.)/18時~23時(L.O.22時) ☎月曜(日曜不定休。年末年始はお問い合わせを) ☎40席 ☎なし ☎可(35名~45名) ☎あり <http://www.syouga-love.com>



注目 高知県の町の「かおり生姜」を店内で販売中(100g150円)！



ボリューム満点のランチ(B)は1,250円。

お気軽に
ご相談ください



歯の定期的なケアと治療で 健康で長生きをめざそう

歯のケアと健康寿命

「健康寿命」という言葉をご存知ですか？健康寿命とは、健康上の問題がない状態で日常生活を送れる期間のことです。日本人の平均寿命は、女性で87歳を超えました。しかし、平均寿命と健康寿命の間には、女性で約13歳の差があるといわれています。この差を縮め、最後まで健康でいきいきとした生活を送りたいのですが、その鍵を握る一つが、お口の健康です。

口は健康の入り口です。しっかりと噛める口腔内を維持できれば、他の消化器官の負担が減り、健康を保つことができます。口腔内に不安がなく、しっかりとおいしい食事をしている方は、活発で生き生きとされています。当院にも80歳を過ぎてから、今まで使っていたブリッジがだめになって食事がしにくくなり、ご旅行もあきらめた患者さんがいらっしゃいましたが、8カ月の治療期間をかけて、今ではインプラントの歯で元気に過ごされています。

インプラント治療の前に

インプラント治療に際して、私たちは患者様との相互理解が大切であると考えています。治療期間や費用なども含め、治療方針をしっかりとご納得頂いた上で、お口の状況の把握とともに、事前の検査を行います。患部の場所や状況、患者様の回復力や希望される条件などによっては、インプラントとは異なる治療法を提案させていただくこともあるためです。

最新医療機器による検査と診断を

そこで不可欠となるのが、正確な診査と診断。当院では、最新の医療機器である「歯科用CT」や「歯科用マイクロスコープ」を導入し、これまで肉眼では確認できなかったような深部の情報を得て、様々な角度から診断することができるようになりました。診査・診断の精度を上げることで、削る、抜くなどの治療を極力抑え、自分の歯を残すことができる可能性を高められるのです。また、患者様のストレス軽減を目的とした「笑気吸入鎮静法」なども導入し、スムーズな治療を目指しています。

自分の歯を1本でも多く残すために

インプラント治療をはじめ、さまざまな治療法がありますが、なによりも大切なのは、定期的なケアにより、お口の健康を維持し、1本でも多く自分の歯を守ることです。歯周病菌は、歯磨きだけでは取り除くことが出来ないで、かかりつけの歯医者さんで、歯のクリーニングや定期的な健診を受けておきましょう。お口の状況が悪いと、治療が終わった歯が再発してしまう事もあります。定期検診を受ければ、歯周病や虫歯の有無や進行具合を確認し、初期のうちに治療の計画を立てることができるのです。また、歯の痛みや噛み合わせの違和感、口内ケアの方法など、少しでも気になることがあれば、早めに相談するようにしてください。自分の歯を守るためにも、私たちと一緒に口内の健康を考えていきましょう。

歯科・歯科口腔外科・矯正歯科・歯科相談

インプラント治療 (埋入手術1本 180,000円～、別途歯牙の費用がかかります)
※インプラント治療では、歯周病の治療と定期検診をおすすめしています。

審美 (セラミック治療 110,000円～)

矯正歯科 (・マルチブラケット+付加装置/メタルブラケット 650,000円～、セラミックブラケット850,000円～・舌側矯正1,350,000円～)
※矯正相談の方は専門医が担当しますので、予約時にその旨をお伝えください。(月3日相談日あり)。

※上記料金は保険適用外。
自費治療は上記料金に消費税8%がかかります。

新百合ヶ丘インプラントセンター・メンテナンスルーム完備 CT室 完備

歯科衛生士、歯科フロントスタッフ募集



院長 永田達也先生



一生続くお付き合いを— 小田急線・新百合ヶ丘駅 北口 徒歩2分

医療法人社団
新百合山手ファースト歯科

ShinyuriyamateFirst Dental Clinic

☎044-966-9961

川崎市麻生区万福寺3-1-1 ハレアカラ1F (Odakyu OX 万福寺店隣接)
駐 車 場 / 提携駐車場あり (Odakyu OX 万福寺店駐車場)

診療時間 9:30～13:30 15:00～19:00 無休 (月曜日が祝日の場合は休み)
※曜日によって異なる場合がありますのでお問い合わせ下さい。

●症例を多数掲載しております www.s-firstdental.com/

新百合山手ファースト歯科 検索 24時間予約可能 (ネット予約できます)

クリスマスや年始のお祝いに!

季節に合わせたこだわりの創作菓子を

横浜こどもの国牧場の牛乳や那須御養卵など、一つひとつの素材にこだわり、季節のフルーツや和素材と組み合わせたデコレーションケーキが10種類以上。ケーキやタルト、焼き菓子なども豊富に並び、2,000円以上の購入で配達も可能(配達地域は要問合せ)。オンラインショップから冷凍ケーキや焼き菓子の全国発送もできるので、ギフトやお歳暮にも。ただ今、クリスマスケーキの予約受付中。



種類豊富な焼き菓子は手土産にも。



焼きたての
クリームチーズ
タルト



こどもの国/スイーツ

創作菓子 アトリ こどもの国店
☎045-962-1212
横浜市青葉区奈良1-18-1 アゴラ101
🕒10時30分～19時30分 📍第2火曜
(冬季除く) 📍2席 📍あり
<http://www.atori.jp/>



クリームチーズタルトプレゼント

メンバーカード登録・提示された方。
[2017年1月31日迄有効]

Menu

- シュークリーム 180円
- クリームチーズタルト 200円
- ショートケーキ 380円
- 生クリームデコレーション (5号) 3,000円
- イラストデコレーション (5号) 3,200円
- 冷凍配送ケーキ各種 (ホール) 2,800円～

素材に合わせて創作する「きまぐれデコレーション」は、土日祝限定の人気商品だ。



フルーツの風味が生地になじみ、日ごとに熟成する変化も楽しい。

新百合ヶ丘/パン

ブーランジェリーメゾン ユキ.

新百合ヶ丘店

☎042-350-0055

稲城市平尾2-16-4 🕒7時～19時
📍日曜(年末年始はお問い合わせを) 📍あり
<http://www.boulangeriemaizon-yuki.co.jp/>



100円OFF

本誌持参で500円以上お買い上げの方。月曜は使用不可。他の割引との併用不可。[2017年1月31日迄有効]

伝統のシュトーレンと迎える クリスマス

独創性あふれるパンが人気の同店は、季節を楽しむパンも多彩。クリスマス当日までの間、少しずつ食べながら楽しむドイツの伝統菓子「シュトーレン」は、柳町店長のオリジナリティを加えて再現。新年は、パイの中に陶器の人形が入っていれば幸せな一年になるというフランス伝統菓子「ガレット・デ・ロワ」を。ユキでは、人形の代わりにアーモンドの粒を入れて、1月から登場!

Menu

- シューレン(スタンダード・シナモン)
- ガレット・デ・ロワ
・ホール
・1ピース(1/4サイズ)
※価格は店舗にお問い合わせを。



シュトーレンは
クリスマス仕様の
箱入り!



生地にアーモンドクリームが入った、ガレット・デ・ロワ。

ひと足延ばして!

魚介の宝庫 小田原 海鮮グルメ



一度は食べたい冬限定の天然とらふぐコース(左)。種類豊富なお昼のコース(上)。新鮮な地魚を堪能できる盛り合わせ(下)。

- Menu**
- 天然とらふぐコース 8,424円
 - すっぱんコース(通年) 8,424円
 - 大将おまかせコース(夜) 10,800円~
 - アラカルトメニュー各種
 - 昼のコース 3,240円~
 - 平日ランチ 990円~

旬の鮮魚をおいしく食べるぜいたく

天然にこだわり、相模湾の新鮮な地魚や朝どれ野菜などを調理する。日によっては、ぜいたくにも、魚好きの大将が釣った魚が供されることもある。平日限定30食のお得なランチ(990円)には、十割そばに海鮮丼か天丼が付く。ファンが多く、遠方からも大勢が訪れるこの店。食べたい魚があるときは、事前に連絡しておくといい。この時季限定の天然とらふぐコースも、ぜひ味わっておきたい。

味のうたか 味乃魚隆

☎0465-24-6877
 神奈川県小田原市栄町1-10-4 香蘭ビル101 ☎11時~14時/17時~22時
 (L.O.21時30分)、日・祝は~21時(L.O.20時30分) 休不定休
<http://www.med-i.co.jp/uotaka/>



注目

冬の名物であるふぐ料理を求めて都内から通う常連客も多い。



一番人気の「小田原海鮮丼」2,480円+税(左)。大漁旗で飾られた店内(上)。一度は食べたい「三代目こぼれゲタ寿司」2,800円+税(下)。

- Menu**
- 釜揚げしらす丼 880円+税
 - 本日の地魚3種盛り丼 1,480円+税~
- ※価格は仕入れ状況により変動あり

魚の達人が作る 30種以上の丼と地魚料理

小田原漁港の魚屋が経営する海鮮丼屋。今一番おいしい朝どれ地魚を仕入れ、丼にする。その数はなんと30種以上。ほかにも小田原らしい料理が並ぶが、一番人気は、魚介がてんこもりの「小田原海鮮丼」。サクサクとした食感の「大海老天丼」も評判だ。ボリューム満点の海鮮や天ぷらを心ゆくまでほおばりたい。ご飯は無料で大盛りにもしてもらえ。小田原の「旨い」を存分に楽しもう。

海鮮丼屋 小田原 海舟

☎0465-24-2237
 神奈川県小田原市栄町1-14-55
 ☎11時~20時 休無休
<http://kaisen-don.com/>



ミスモ特典

あおさの味噌汁が無料
 250円+税。本誌持参で、お食事された方。
 [2016年12月31日迄有効]



連山を見渡し
 山紫水明の
 境に遊ぶ

The guest feel 5 senses in scenery
 and find so many impression,
 This is our Ryokan concept.

0460・82・3355
hakoneginyu.co.jp

「プロイエ」は、住まいのお悩みを解決する

パナソニックの新しいサービスです。



出張費・ご相談
お見積すべて
無料

住まいの
できたらいいな♪を実現!
困ったな💧を解決!

住まい彩りサービス
PROIE

雨でも夜でも大丈夫! 室内でたっぷり干せる

お部屋でらくらく室内干し
NEW干し姫サマ(パナソニック)

28,500円 (税抜) 1時間

日当たりのよい窓辺
や天井に取り付ける
大容量の室内物干し。
使用後はすっきり格納
できるので、インテリ
アを損ないません。



壁付け格納タイプ 使用材: NEW干し姫サマ (パナソニック) **28,500円** (税抜)

ホール取付けタイプ 使用材: ホスクリーン (川口技研) **14,500円** (税抜)

ワイヤータイプ 使用材: pid4M (森田アルミ工業) **14,500円** (税抜)

天井付け格納タイプ

姿見をお好きな壁に

姿見取付け
14,500円 (税抜) 1時間

外出前の身だしなみチェックに便
利な姿見。鏡の大きさや重量を計
算して壁にしっかり設置します。

標準サイズ: W30cm×H150cm
ガラス飛散防止加工済み



全身映る姿見で
お出かけ前の
身だしなみもパッチリ!



給湯器交換 **4時間**

① ノーリツ24号 (4人家族用) GT-2450SAWX-2-BL **200,000円** (税抜)

② ノーリツ20号 (2人家族用) GT-2050SAWX-2-BL **185,000円** (税抜)

※リモコン代、廃棄代込

ガス代を節約できる
お得な給湯器も!



水栓金具の交換・修理 **1時間**

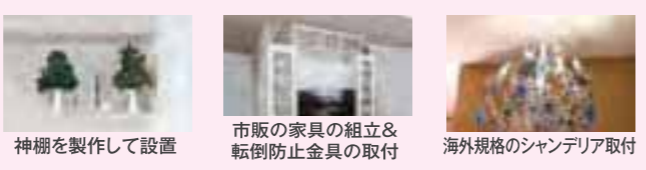
① キッチン シングルレバー混合水栓 KVK製KM5011T **24,000円** (税抜)

② バスルーム サーモスタット式シャワー KVK製KF800TNN **24,000円** (税抜)

③ 混合水栓用カートリッジ THY582N **7,500円** (税抜)

※メーカー・仕様により価格が異なります。

えっ!? こんなコトも頼めるの?
どこに頼めばいいかわからない住まいのお悩みも
プロイエにご相談ください。



※写真はイメージです。掲載価格は特に記載の無い限り商品代、施工費、出張費を含みます(税抜)。※仕様、サイズを変更する場合は別途お見積り致します。設置場所、施工条件等で価格が変わる場合がございます。時間に現調時間は含まれておりません。※建物の構造や条件によってサービス提供できない場合がございます。小物等はサービスメニューには含まれません。掲載内容は2016年10月現在のものです。価格は経済変動などにより予告なく変更する場合がございますので、予めご了承ください。※掲載写真の詳しい仕様はお問い合わせください。

お問い合わせはお気軽に♪ 地域密着だから、迅速にお伺いします!

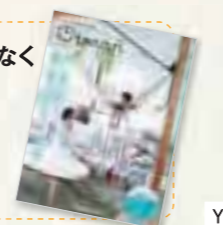
プロイエ 百合ヶ丘 〒215-0003 神奈川県川崎市麻生区高石 4-11-15

0120-87-9079

受付時間 9:30~18:00 (日・祝、GW、夏期休暇、年末年始12/29~1/4を除く)

詳しいメニューや事例を掲載中 **プロイエ** 検索

ミスモを見たお伝えの方には、もれなく
「パナソニックの暮らし情報誌
Otonari (おとなり)」
をプレゼントします!



Y-01

宴会 + 入浴 セット
プラン

湯寮三昧

期間: 2017年3月31日(金)まで



打ち上げ、忘年会など身近な箱根で日帰りの温泉と宴はいかがですか。
箱根湯本の日帰り温泉「箱根湯寮」。箱根湯本駅から無料送迎バス3分とアクセス抜群。
大浴場の入浴とセットになった宴会プラン「湯寮三昧」で、箱根の豊かな自然の中でくつろぎの時間をお過ごしください。



くつろぎコース (ご入浴+ご宴会) 1名様 **¥4,500** (税込み)

内容 前菜盛り合せ・お刺身・本日の魚の炭火焼・揚げ物盛り合せ・
サラダ・食事・甘味

里山コース (ご入浴+ご宴会) 1名様 **¥6,500** (税込み)

内容 前菜盛り合せ・お刺身・本日の魚の炭火焼・ふぐ鍋・ふぐの唐揚げ・
サラダ・食事・甘味

※宴会と大浴場のご入浴がセットになったプランです。
※ご入浴にはフェイスタオル付きます。
※プラン内容にお飲み物は含まれておりません。

オプション
飲み放題メニュー

1名様 **¥1,500** (税込み)
※90分制

生ビール、焼酎(芋・麦)、チューハイ、
ソフトドリンク(オレンジ・グレープ
フルーツ・アップル・ウーロン茶)
プラス¥500でワイン(赤・白)も
ご用意いたします。

・写真の内容は4名様分となっております。写真はイメージです。・ご予約はご利用日の2ヶ月前から3日前までの期間お電話で承ります。
・宴会時間は2時間とさせていただきます。・ご予約人数は4名様からとさせていただきます。尚、20名様を超える場合はご相談ください。
・季節や仕入状況により、内容が変更となる場合がございます。・お取消しはご利用日の3日前までに、ご人数の変更はご利用日の前日までに
ご連絡いただけない場合は、所定の取消料を頂戴いたします。

箱根湯寮 〒250-0315 神奈川県足柄下郡箱根町塔之澤 4
はこねゆりょう
《箱根湯本駅より無料送迎バス約3分》

ご予約
お問い合わせ **TEL.0460-85-8411** 箱根湯寮 検索

●温泉施設 平日: 10時~21時(最終入場20時) / 土休日: 10時~22時(最終入場21時) ●食事処 平日: 11時~21時(ラストオーダー20時) / 土休日: 11時~22時(ラストオーダー21時)

新百合ヶ丘 サービス



津久井道に面し、新百合ヶ丘駅から徒歩圏内の立地。

プロ写真家による 無料フォト撮影会開催

11/28(月)の10時~13時、新百合ヶ丘駅北口から徒歩8分の場所にあるセレモニーホール大成 新百合ヶ丘で、「プロカメラマンによるフォト撮影会」を開催(先着15組・要予約・時間指定制)。お気に入りの洋服を着て、趣味の道具などを手に、印象的な1枚を残すことができる。撮影は約10分で、ひとりでも家族一緒でも可能。プロの出来栄えに、きっと驚くはず。

プロによる撮影で、
趣のある1枚を

Menu

- フォト撮影会 11/28(月) 10時~13時
申込先: 0120-00-8794(エンディングサポート)
平日9時~17時
※撮影時間は予約時に先着順で指定可能。
写真は後日郵送



ポーズなどはプロがアドバイスしてくれる。



大成祭典 セレモニーホール大成 新百合ヶ丘
(撮影会の問い合わせは右記参照)
川崎市麻生区古沢62-4
<http://www.taisei-saiten.co.jp/>

注目 イベント開催中は、施設見学や葬儀に関する相談などでもできる。

柿生 ペット



プレイルームでのびのびと過ごせるから、長時間の預かりも安心。

トレーナー常駐ホテルで 年末年始も安心

外出が多い年末年始は、ペットホテルが便利。24時間トレーナーが常駐している犬家保育堂は、受け付け時間が7時~22時までと長く、行き帰りに立ち寄りやすい。室内プレイルームがあるためゲージレスの時間が多く、朝夕はたっぷり散歩をするため愛犬にとってストレスが少ない。その様子はメールやLINEでも確認できる。店舗兼自宅で連絡が付きやすいので、ペットホテル利用が初めてでも安心だ。

トレーナーと一緒に、
川沿いの歩道を散歩

Menu

- テイ預かり(7時~22時)
2時間まで一律 1,080円、
以降 330円/1時間
- ホテル(お泊り) 330円/1時間
※5kg未満30%OFF、5~15kg 20%OFF。
ほかに多頭・連泊割引などあり



テイ預かりは7時~22時までの対応がうれしい。



犬家保育堂
☎0120-184-195
川崎市麻生区上麻生6-31-25
◎7時~22時 ◎無休 ◎あり
<http://inuyahoikudo.com/>
川崎市25麻生4号(訓練)、25麻生5号(保管)
取扱責任者: 渡邊悦代 登録期間: H26.3.14~H31.3.13

注目 手作り食やトッピングも、冷蔵・冷凍保存で対応しているから安心。

新百合ヶ丘 ショップ

創業450周年特別価格の上質な羽毛布団を



この冬は、ホワイトマザーグースダウン本来のよさを生かし、軽くて暖かく、優れた吸湿発散性で快適な寝心地を実現するGORE®羽毛ふとん・ロイヤルスター®がおすす。肌ざわりがよく、アレルギー不透過性や防塵性に優れた側生地が、中の羽毛をダニや汚れから守る。そのため衛生的で、いつまでも清潔。汚れによる羽毛の痛みやへたりも少ない。今なら、西川創業450周年記念商品として、ロイヤルスター®が220,000円+税→128,000円+税と特別価格(数量限定)に。また、静電気を抑えてホコリの付着を軽減したロイヤルスター®プロテクト(100,000円+税)も数量限定で販売。



オーダーメイド枕のギフト券をプレゼントに。

あったか素材の
おしゃれな
パジャマも登場。



羽毛ふとん専用
毛布など新作も
そろっている



店頭には、肌触りを実感できる展示商品が多数。



Menu

- 西川創業450周年記念商品
 - ・ロイヤルスター®プロテクト 100,000円+税
 - ・ロイヤルスター® 220,000円+税→128,000円+税
- エア-SE 38,000円+税
- オーダーメイド枕 20,000円+税
- パジャマ 5,900円+税~

立体構造マットレス「エア-SE」

- 優れた通気性**
通気を促進する構造が、湿気や汗を拡散・放湿。お手入れもラク。
- 点で支える**
表面の多数の凹凸が体圧を分散し、睡眠中の身体への負担を軽減。
- 自然な寝姿勢をキープ**
ベース部が身体をしっかり受け止め、自然な寝姿勢をキープ。寝返りもスムーズに。



西川寝具専門店 SLEEP SQUARE 新百合ヶ丘店

☎044-965-3081
川崎市麻生区上麻生1-4-1 新百合ヶ丘エルミロード4F
◎10時~21時 ◎エルミロード休館日 ◎あり
<http://www.sleepsquare.jp>



ミスモ特典 羽毛布団カバー進呈
羽毛布団をお買い上げの方。
【2017年1月31日迄有効】

新百合ヶ丘 住まい



経験豊富なスタッフが明るい笑顔で迎えてくれる。物件数も豊富。

住み替え相談会開催中
東急リバブルへ！

住環境が整い、安心して子育てできる街として人気の新百合ヶ丘で、30年以上の信頼と実績を誇る。業界大手ならではのネットワークを生かし、地域に精通した総勢23名のスタッフが豊富な情報量で地域の方々の不動産売買を強力にサポート。新百合ヶ丘駅南口徒歩2分の店舗にはキッズスペースも備え、気楽に相談に行ける。来店はもちろん、電話、FAX、メール、いずれの方法でも相談可能。

Information

- 各種コンサルティング(要予約)
 - ・ 無料税務相談(望月会計事務所) 毎月第1土曜日10時~17時
 - ・ 無料法律相談(井口寛二法律事務所) 毎月第4土曜日10時~17時
 - ・ 無料FP相談(随時)

落ち着いた空間で、ゆったりと相談ができる



キッズスペースがあるから、子ども連れでも安心。



東急リバブル 新百合ヶ丘センター
☎0120-341-109
川崎市麻生区上麻生1-5-1 りそな新百合ヶ丘ビル3F
◎10時~18時 ◎火・水曜 ◎あり
<https://www.livable.co.jp/branch/shinyurigaoka>

「新百合ヶ丘の本」をプレゼント
売却実定金の申し込みをされた方。
【2017年1月31日迄有効】

新百合ヶ丘 ショップ

ワークショップでオリジナル雑貨を

写真プリントで知られるパレットプラザ新百合ヶ丘店は、工作ができる広場としても話題を呼んでいる。同店限定で、専門家による「デコパージュ教室」のワークショップを開催。フォトフレームから、石けん、キャンドル、パスケース、ミニトートバックや上履きまで、無地の素材に自分好みのデザインをほどこして、世界に一つのオリジナルを作ることができる。不定期開催につき、要問い合わせ。

わが家の思い出をフォトブックに



駅直結の好立地。スピード仕上げや証明写真も高品質。



Menu

- デコパージュ教室 ※受講料は要問い合わせ
- デコパージュ雑貨 324円~
- 写真プリント全7種類 Lサイズ(通常サイズ) 1枚42円
- 証明写真 美肌仕上げ 2,268円
- フォトブック(A4タテ 24P) 4,298円~



パレットプラザ 新百合ヶ丘店
☎044-959-3570
川崎市麻生区万福寺1-17-1 小田急アコルデ新百合ヶ丘北館3F ◎9時~20時 ◎無休 ◎あり
<http://www.80210.com/>

季節の装飾が楽しい温かみのある店内。丁寧な対応もうれしい。

ワークショップでオリジナルのフォトフレームを作って、大事な写真を飾ろう。

栗平 ショップ



キャンドルや置物、人形など、店内にはクリスマス盛り上げる雑貨がずらり。

会員登録された方にお花のカレンダー進呈。数量限定なのでお早目に。



可愛い小物がいっぱい
クリスマスセール

お洒落な小物雑貨がそろそろと、地元で愛され続けている同店。毎年好評のクリスマスセールを今年も11/30(木)から12/25(日)まで開催する。鳩車の会員になると、クリスマス商品を含む全品が最大50%OFFとお得に！ポーセリンアートで彩られた食器や小物は贈り物にぜひ。



おしゃれ雑貨 鳩車
☎044-989-5992
川崎市麻生区白鳥1-16-8
◎11時~18時 ◎不定休

当院は乳腺疾患(乳がん等)治療と画像診断に尽力する診療施設です

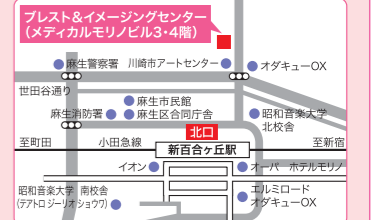
聖マリアンナ医科大学附属研究所
Breast & Imaging Center
ブレスト&イメージング
先端医療センター附属クリニック

予約専用電話
044-969-7733

予約受付時間
10:00~17:00(月~金)
10:00~12:30(第2・4・5土曜日)

◎紹介状がなくても受診可能です。お気軽にご予約ください。

ブレスト&イメージングセンター 検索



[診療科目]
乳腺外科・放射線科・腫瘍内科

診療日	時間
月~金	10:00~18:00
土曜日	10:00~13:30

[休診日] ■日曜日、祝日、第1・3土曜日
■10月第2土曜日(開学記念の休日)
■12月29日~1月3日(年末年始)

毎週開催!
エルミの火曜
得まつり

B1F L-FOODS
“食”のいいもの、うれしい価格で。
まるごとお得な、火曜日恒例「まる得まつり」!!

鮮魚の 北辰
精肉の 柿安
青果の 八百屋

L-MY LORD 新百合ヶ丘エルミロード
www.odakyu-sc.com/l-mylord/

百合ヶ丘 スクール・レッスン



見る人を感動させる見事な表現力も身につく。

人気スタジオがリニューアルオープン!

百合ヶ丘のバレエ・ミュージカル教室が、駅南口徒歩3分にリニューアルオープン。4歳から大人まで受講できる。小学校2年生以上は、バレエ60分とミュージカル90分の受講で、月謝7,480円とお得な設定だ。歌と踊り、演技と、総合的に学べるうれしい教室。気軽に無料体験を。

Menu

- バレエコース
4歳~小学1年生(50分) 5,000円~
小学2年生~大人(90分) 5,500円~
- ミュージカルコース
4歳~小学1年生(50分) 5,000円~
小学2年生~大人(90分) 6,000円~



エンジェル ファミリア
Angel Familiar
Ballet Dance Musical School
☎080-5658-7269
川崎市麻生区百合ヶ丘2-2-1 B1F
<http://angelfamiliar.com/>

注目 入会金5,000円がオープン記念で無料に。オリジナルグッズ贈呈も。

柿生 ショップ



見た目美しい花びら餅。家族がそろう年末年始の団らんにもうれしい。

古来からの行事にちなむ美しい和菓子も



柿生駅南口から徒歩1分。地名や名産の柿をモチーフにした和菓子を取り揃えている老舗店。評判の花びら餅は、もとは宮中のおせち料理の一つ。味噌あんや甘露煮のごぼうを餅にはさんだ行事食が由来だ。そのほかにも、季節ごとに変わる、さまざまな和菓子が楽しめる。



大平屋 柿生店
☎044-987-1270
川崎市麻生区上麻生5-43-2 ⑩10時~20時 ⑥水曜
<http://www.mismonet.com/shop/taiheiya/>

注目 栗の甘露煮とサツマイモのベニアズマを使った栗きんとんも大人気。

新百合ヶ丘 シネマ



マイ・ベスト・フレンド ©2015 S FILMS(MYA) LIMITED

11月公開のおすすめ! 2つの感動作



ある天文学者の恋文 ©COPYRIGHT 2015 - PACO CINEMATOGRAFICA S.r.l.

乳がんが見つかったミリーと、妊娠が発覚したジェス。幼い頃からの大親友である2人の深い友情を描いた、感動作「マイ・ベスト・フレンド」11/18(金)公開。また、「ニュー・シネマ・パラダイス」のトルナトーレ監督が贈る「ある天文学者の恋文」は、11/19(土)より2週間限定上映予定。



イオンシネマ新百合ヶ丘
☎044-965-1122
川崎市麻生区上麻生1-19-1 イオン新百合ヶ丘ショッピングセンター6F
問い合わせ/9時~21時
<http://www.aeoncinema.com>

注目 毎週月曜日は、ハッピーマンデー! どなたでも映画1本1,100円!

あざみ野で
“キレイ”を
はじめる。

かりつけの美容医を目指して...

シミ・しわ・たるみ・毛穴・ニキビ・ニキビ痕・痩身・医療脱毛など各種美容相談を承ります。

あざみ野ヒルズスキンクリニック
美容皮膚科 / 皮膚科 / 形成外科
<http://azaminohills-skin.com/>

完全予約制
＜診療時間＞ 9:00~17:00

月	火	水	木	金	土
●	●	●	●	●	●

休診日/月曜・木曜・日曜・祝日

お問い合わせ電話番号
045-507-7420

新患予約専用ダイヤル
050-5577-1709

横浜市青葉区あざみ野2丁目30
あざみ野三規庭 2階
・東急田園都市線・横浜市営地下鉄「あざみ野駅」徒歩8分
・駐車場67台完備。
当院ご利用の方に、駐車券を発行いたします。

オーパカード ご入会無料 ¥0 キャンペーン

期間 10/1(土)~

この機会に是非、オーパカードにご入会下さい!

ためる!

お買上げ100円につき
1ポイント

つかう!

500ポイントでオーパお買物券
500円分と交換

オーパポイントカード

入会費無料・年会費無料

<http://www.opa-club.com>

日能研 学ぶチカラテスト

参加無料

12/4日開催!

対象 小学2・3・4・5年生
科目 国語・算数・総合

時間	小学2年生	小学3・4・5年生
午前の部	9:00集合 11:30終了	12:00終了
午後の部	13:00集合 15:30終了	16:00終了

※2017年2月開校の日能研本科教室・予科教室生徒募集テストになります。

お申し込みは、お電話かインターネットで

日能研 新百合ヶ丘校

川崎市麻生区上麻生1-3-3 TEL. 044-951-2711
<http://www.nichinoken.co.jp/> 日能研 検索

[受付時間] 13:00~16:00 / 18:30~20:00 (土曜日は13:00~19:00 日曜日は9:00~15:00)

12/25日 から

冬期講習 スタート!

受講お申し込み受付中

対象
小学2・3・4・5年生
※詳細はお問い合わせを。

忙しいママを応援!

家事のことなら **かなスマイル**

PLEASE TRUST ME

こんなことができます!

お掃除系

掃除機がけ
お風呂掃除
水周り掃除
玄関掃除
庭掃除
拭き掃除
トイレ掃除
キッチン掃除

お手伝い系

洗濯
窓拭き
アイロンがけ
買い物代行
料理
食器洗い
ゴミだし
草抜き
ベッドメイク
靴磨き

片づけ系

各部屋
片づけ
整理整頓



定期的に利用し、常に清潔な状態を保ちたい方におすすめ

スマイルプラン (定期プラン)

2時間 **5,800円** (税抜)
(交通費900円別途)
※月4回以上の1回あたりの料金です

- 選べるサービスでお客様だけのプラン作成
- 毎月2回以上のサービスで常にきれいな状態に
- 都合があわない場合は翌月に繰り越しOK!

初回限定お試しプラン

2時間 **4,000円** (税抜)
(交通費900円別途)

定期プランを検討されているお客様限定

期間限定! 11/21(月)~12/29(木)まで

大掃除プラン (2名2時間)

11/20日までのご予約で
通常18,100円 → **15,700円**
(交通費・税込)

その他プランご用意ございます。お気軽にお問い合わせください!

パートスタッフ募集中!

- キレイ好き・家事が好きの方、あなたの家事スキルを活かせます
 - 研修制度あります(未経験者歓迎)
 - 1日2時間~のお仕事です。週2日~可、週3日以上大歓迎!
- 【連絡先】Tel.042-851-7758(採用担当)
(受付:10時~17時)

家事のお手伝い かなスマイル



お気軽にお問い合わせを!

小田急グループ
株式会社 **アドベル**

カジハ オマカセ
0120-528-057 (営業時間:9時~18時)

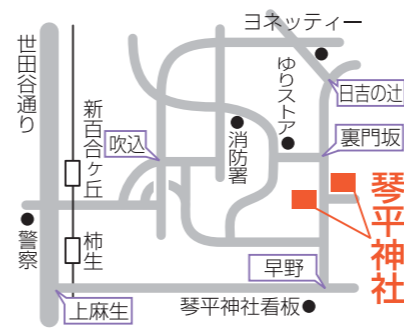
小田急ポイント貯まります!

http://kanasmile.jp/ かなスマイル

検索



琴平
銭洗弁財天
(境内社)
金運・芸能・学問
音楽の神様



川崎市麻生区王禅寺東5-46-15
電話: 044(988)0045

駐車場150台

初詣

武州柿生 琴平神社

来年が良い年になりますよう、
千支のご利益がありますように、
酉の絵皿、絵馬、色紙など
宮司筆干支物の
準備しております。

家内安全 厄除
交通安全 商売繁盛
その他新年のご祈願承ります



ミスモのホームページ

Mい・Sみ・Mも・net

スマートフォンと連動!

スマホで気軽に
チェックできて便利!



画面イメージ



- ★ **特集ページ** 季節ごとに多彩な企画を設けます。
- ★ **タウンナビ** 新百合ヶ丘とたまプラーザ周辺の役立つ情報が約170件入っています。
- ★ **新百合ヶ丘&たまプラーザ周辺のニュース**

株式会社インクループ ミスモ編集部

TEL 044-959-3750

www.mismonet.com

ミスモ

検索

光と風の南向きひな壇、全24邸の街。
「リーフィア百合ヶ丘」誕生。

販売価額
4,688万円～
(税込)

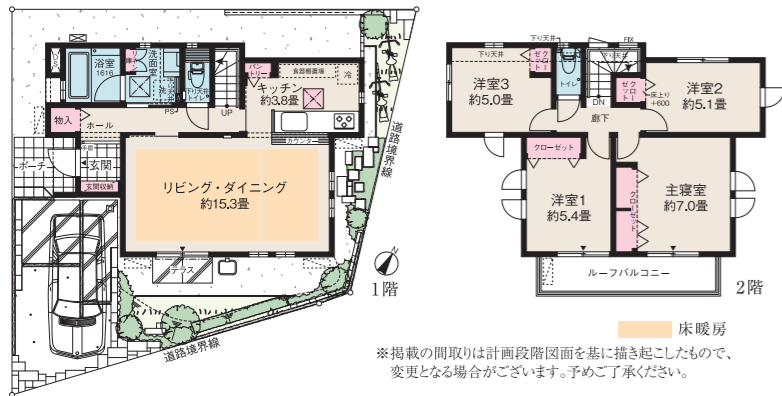


街並完成予想CG

※設計段階の図面を基に描き起こしたもので、実際とは異なる場合がございます。敷地周辺の標識等は再現していません。※車はイメージです。販売価額には含まれておりません。※掲載は施工から初期の育成期間を経たものを想定して描いております。

モデルホーム公開中/第1期先着順申込受付中 詳しくは
リーフィア百合ヶ丘 検索

【22号棟】4LDK | 土地面積/114.00㎡(約34.48坪) 建物面積/100.29㎡(約30.33坪)
リビング・ダイニング約15.3畳+2階4部屋。パブリックとプライベートを使い分ける邸。



22号棟モデルホーム
リビングダイニング
※2016年3月撮影。家具・調度品等は販売価額に含まれておりません。



ご来場の上、アンケートにご記入いただいた方に
「新百合ヶ丘の本」をプレゼント!

先着10組様 (なくなり次第終了)
※この冊子をインフォメーションセンターにお持ちください
※1家族様1冊限りとさせていただきます

新百合ヶ丘の本
「リーフィア百合ヶ丘」の魅力を伝える本

「リーフィア百合ヶ丘」のお問い合わせは
☎0120-092-894 小田急不動産
営業時間/10:00~17:00 定休日/水・木曜日

【リーフィア百合ヶ丘全体概要】●物件所在地/神奈川県川崎市麻生区高石二丁目1228-6(地番)他●交通/小田急小田原線「百合ヶ丘」駅徒歩8分、「新百合ヶ丘」駅徒歩17分●全体区画数/24区画●用途地域/第一種低層住居専用地域●建ぺい率/50%(角地線角60%)●容積率/100%●私道負担/あり123㎡+3.58㎡(区画No.1・2・3)による共有持分1/3●道路幅員/約4.5m~約6.7m●その他/ゴミ置き場1.48㎡(区画No.1・2・3・20・21)による共有持分1/5、2.97㎡(区画No.4・5・6・7・8・9・19・22・23・24)による共有持分1/10、2.97㎡(区画No.10・11・12・13・14・15・16・17・18)による共有持分1/9●施設・設備/公営水道、公共下水、都市ガス、東京電力パワーグリッド●設計・施工/(株)小田急ハウジング(設計・施工)、(株)小田急ランドフローラ(外構)●売主/小田急不動産株式会社国土交通大臣(13)第1168号〒151-0061東京都渋谷区初台1-47-1小田急西新宿ビル(一社)不動産協会会員(一社)不動産流通経営協会会員(公社)首都圏不動産公正取引協議会加盟【第1期先着順物件概要】●総戸数/15戸●販売戸数/6戸●販売価額/4,688万円~5,538万円(税込)●間取り/3(4)LDK~4LDK●土地面積/111.01㎡(約33.58坪)~142.00㎡(約42.95坪)●建物面積/93.46㎡(約28.27坪)~106.09㎡(約32.09坪)●構造・規模/木造2階建(2×4工法)●建築確認番号/第H275BC-確02583Y号(平成28年2月19日付)他●建物完成時期/2016年7月(1戸)、8月(2戸)竣工済、12月中旬(3戸)(予定)●引渡時期/2016年12月中旬(3戸)、2017年3月下旬(3戸)(予定)※先着順受付中につき、万一成約済の場合はご容赦ください。※広告有効期限/2016年11月30日※上記概要は2016年10月25日現在の概要です。

新百合ヶ丘周辺 街角リポーター・藤田優一くんの...
街角ワンショット vol.50



神奈川県川崎市と東京都大田区の間を流れる多摩川にかかる丸子橋。

ゴジラも出る?!
富士山望む丸子橋

朝晩の冷え込みが増して、すっかり冬らしくなりましたね。空気が乾燥し、インフルエンザや風邪もはやる季節です。皆様どうぞご自愛くださいませ。特に念入りに手洗い!これだけでもかなり違うんだとか。なので、私もしっかり手洗いをし、予防に努めるようにしています。

さて、風邪は困るけど、空気が澄んで景色が遠くまで見えるようになるのはうれしいこと。今回は神奈川県と東京都の間を流れる多摩川に架かる、丸子橋の話題をお届けします。丸子橋は、多摩川下流域の川崎市中原区と東京の大田区エリアに架かる河口から13キロの地点にある橋。上流には東急線、下流には東海道新幹線の高架橋があり、その二つに挟まれた車道・人道橋となっています。大正時代までは渡し船があり、昭和10年に丸子橋が完成した時点で、渡し船はなくなりました。現在の丸子橋は長さが約405メートル、幅は25メートルの片側2車線の橋で、2000年にできたもの。東京寄りには水色のアーチが二つ連なったデザインで、さながら冬の澄んだ青のようでもあり、とても目を引きま。

ちなみに丸子橋というところ、2002年頃にアザラシの「タマちゃん」が現れて一躍有名になった場所!多くの見物客も訪

profile

街角リポーター
藤田 優一

1年365日! 神奈川を行脚(あんぎゃ)している。はあ〜いフジタでエ〜す!! 地元神奈川のこともなんでもお任せ!! 明るく元気なのが1番の取り柄です。街で見かけたら是非声をかけてくださいね〜!

れたんですよね。現在はドラマのロケ地としても多く使われ、最近だと映画「シン・ゴジラ」にこの丸子橋付近が出てきましたよね。丸子橋の二連アーチが映画でも目立っていたのでは? 残念ながら写真にゴジラはいませんが、ジョギングやマフソンの練習でこの橋を渡る方が多くいました。

橋の周辺は遮る物もなく、広々として気持ちがいい。そして何より丸子橋からは富士山も見えます! 特に橋の東京側からがベスト。夕方などは沈みゆく夕日と富士山という光景で、足を止め写真を撮る方も多いんだとか。これからのシーズンにはまさに寒いゆえに空気も澄んでシャッターチャンスも多いはず。暖かい格好で富士山や沈みゆく夕日をご覧になってみてはいかがでしょうか?



おいしいエルミでもっと笑顔に。

L・DINING

L-MYLORD 5F RESTAURANT FLOOR 11:00~22:30



味わい豊かな17店舗のおいしさをご用意しました。



中国料理
虎包(フーパオ)



おそば・お惣菜・おさげ
つづらお



ピッツァ&パスタ
パパミラノ



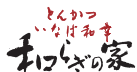
自然食バイキング
自然食バイキング
はーべすと



カフェ&ベニエ
カフェ・デュモンド



うなぎ
赤坂 ふきぬき



とんかつ
和らぎの家



回転寿司
寿司鷹



うどん・和食
杵屋



ハンバーグ&ステーキ
シェーンズバーグ



江戸前お好み焼き・もんじゃ焼き
こてがえし



しゃぶしゃぶ
しゃぶしゃぶ但馬屋



牛たん&炙り焼定食屋
牛たん さちのや



パスタ&ケーキ
ダッキーダック



おひつ御膳
四季五感



イタリアン
トゥザハーブズ



らーめん
山頭火

L・MYLORD
新百合ヶ丘エルミロード

神奈川県川崎市麻生区上麻生1-4-1 <https://www.odakyu-sc.com/l-mylord/>

エルミロード 検索



本誌掲載の情報は2016年10月現在のものです。本誌に掲載の価格は、税法面等の記載(十割)を除き、税込価格です。料金は変更される場合がございますので、店舗に確認の上、ご利用ください。

