

# 箱

Mi-Su-Mo  
【ミスモ\*はこね】

# 根

FREE

ご自由に  
お持ちください

2018  
Autumn  
vol.47

## 誇り高き 伝統を訪ねて



HAKONE



後援:内閣府 / 経済産業省 / 農林水産省 / 観光庁  
(公社)日本観光振興協会  
観光部門 優秀賞



## CONTENTS

### 特集

# 6 誇り高き 伝統を訪ねて

- 16 創業百年以上 歴史ある老舗
- 18 きらめきの達人 vol.23  
箱根登山鉄道 取締役社長 府川 光夫さん
- 20 **割引周遊券「箱根フリーパス」でオトクに!**  
紅葉×スイーツの癒し旅
- 22 厳選名宿
- 28 五感で楽しむ 秋の仙石原へ
- 32 **Museum**  
アートとの対話で豊かなひとときを
- 36 箱根・小田原 地産地消のグルメ旅へ
- 38 **箱根 & 小田原 Gourmet**  
おいしい秋のごちそう尽くし
- 44 クロスワードパズル 第47回
- 46 **information**
- 48 箱根MAP
- 55 読者プレゼント



※本誌掲載の情報は2018年8月22日現在のものです。  
※消費税法改正に伴い、記事内の料金表示に「税込」と「外税(+税)」が混在しております。  
※営業時間や定休日、メニューの内容、金額などは変更になる場合がございますので、店舗等にご確認の上、ご利用ください。別途、入湯税・サービス料等がかかる場合があります。  
※年末年始、お盆など臨時休業はお問い合わせください。  
※宿泊料金は別途表示のない限り、平日(休前日を除く、月～木・日曜)1泊2食付の1室2名利用の1名料金です。  
※本号で紹介した内容等は、天候やその他事由により変更や中止になる場合があります。主催者・施設・店舗等にご確認の上、お出掛けください。



小田急ロマンスカー [www.romancecar.jp](http://www.romancecar.jp) 箱根 ● 新宿 ● 北千住



特急料金 1,090円 運賃 1,190円 合計 2,280円

(新宿～箱根湯本、おとな・片道、全席指定)  
上記運賃は「きっぷ運賃」です。「ICカード運賃」とは異なります。

#### 予約

- 小田急電鉄ホームページ  
パソコン、スマートフォンからの予約・購入 [www.odakyu.jp](http://www.odakyu.jp) (4:00～翌2:00)
- 小田急お客さまセンター  
オペレーターによる特急券の予約 03-3481-0066 (10:00～18:00)
- 小田急トラベル  
ロマンスカーと宿泊のお得なセットプラン [www.odakyu-travel.co.jp](http://www.odakyu-travel.co.jp)

箱根の最新情報はこちら  
箱根ナビ 検索

連山を見渡し  
山紫水明の  
境に遊ぶ

The guest feel 5 senses in scenery  
and find so many impression,  
This is our Ryokan concept.

0460・82・3355  
[hakoneginyu.co.jp](http://hakoneginyu.co.jp)



おかげさまでオープン1周年。



箱根・芦ノ湖  
 **はなをり**  
 ASHINOKO HANAORI

オープン1周年を記念してステキな宿泊プランをご用意しております。

限定プランは  
こちらから



箱根湯本駅から徒歩3分

## 湯本で味わう「富士屋ホテルのカレー」

宮ノ下の富士屋ホテルで不動の人気を誇るカレーが湯本富士屋ホテルでお楽しみいただけます。自家製のコンソメを使用し、熟成させたカレーは驚くほどまろやかに。富士屋ホテルの自信作をぜひご賞味ください。

レストラン「ヴァンヴェール」 [ ビーフカレー 2,613円 ]

### Lunch Buffet

人気のローストビーフやカレーをはじめバラエティ豊かなメニューの数々をご用意。デモンストレーションコーナーでは出来立て料理も楽しめます。

- 営業時間 11:30 ~ 14:00 <80分制>
- 料金 大人 2,900円  
小学生 1,450円  
3歳以上 700円

ランチbuffetは11:30又は13:00でご予約も承っております。

本誌ご持参で  
**ランチbuffet  
 大人200円引き**  
 2,900円▶2,700円  
 【2018年12月31日(月)まで】  
 ※本券1枚にて4名様まで割引適用 ※他の割引との併用不可



和・洋・中からランチbuffetまで  
**「湯本富士屋ホテルのランチ」**

### 和

新鮮な海の幸と、四季折々の食材を使った寿司や天ぷら、丼を。数量限定の手打ち蕎麦もおすすすめです。



日本料理・鮨会席 桂

### 洋

ティータイムやランチタイムに富士屋ホテルの味を気軽に楽しめます。ホテルバーカリーのイートインやテイクアウトも可。



ラウンジ ウィステリア

### 中

ランチはリーズナブルなセットメニューやアラカルト料理を。ターンテーブル完備の個室もありご家族でも安心。



中国料理 桃華樓



# 誇り高き 伝統を訪ねて

城下町や宿場町  
温泉郷や別荘地として  
栄えてきた小田原・箱根。  
その歴史とともに生き、  
歩み続ける老舗には  
受け継がれてきた  
伝統がある。  
読めば心が豊かになる  
温故知新の物語。



豪壮なハツ棟造りの建物は五代目から500年続く家訓によるもの。破風や軒丸瓦などに朝廷から賜った菊や桐の紋章が施されている。

国道1号線沿い、お城のような建物がひとときわ目を引く、創業650年を超える老舗「ういろう」。米粉の蒸し菓子「ういろう」が有名だが、その始まりは、菓の「ういろう」。その「ういろう」は、これを商いとす外郎家の姓に由来するのをご存じだろうか。室町時代、中国から日本に帰化した初祖が持ち込んだ、一子相伝の家伝菓が、菓の「ういろう」。朝廷に仕えた二代目が、栄養剤として取り寄せた貴重な黒糖を用いて、賓客をもてなすために考案した菓子が、お菓子の「ういろう」だ。北条氏に招かれた五代目が、小田原に移り500余年。昔ながらの製法を守り、分家ものれん分けもせず、ここ小田原のみ、手渡しによる販売を基本としている。

外郎家はまた、古来より続く伝統文化を礎に、京都、遠州森町(静岡)とも深い縁で結ばれている。京都祇園祭の山鉦で唯一のからくりを施す「蟻螂山」は、外郎家二代目の創案により巡行を始めたもの。森町の山名神社で行われる、全国でも珍しい「蟻螂の舞い」は、五代目が小田原への道中に立ち寄り伝えたという。蟻螂山のいわれや外郎家との関わりは、店の裏手に立つ明治蔵を生かした「外郎博物館」で知ることができる。壮大なる悠久の歴史に、ぜひふれてみたい。

創業650年

ういろう

薬と菓子、文化を守り  
次代につなぐ使命を担う



本店に入ると頭上に広がるのは格式ある天井。思わず見とれてしまう雅な造りだ。



「不老長生」と張り紙がされた焼き物の壺も。薬を保存したもの(左)。外郎博物館に取められた扁額。右端の「透頂香」が菓の「ういろう」(右)。



京都祇園祭でひとときわ目を引く、外郎家ゆかりの蟻螂山(左)。博物館2階では、現代の名工として名高い京の職人が手掛けた銅製のミニ蟻螂山を常設展示している(右)。



現存する日本最古の薬といわれる「透頂香(とうちんこう)」。江戸時代は東海道の常備薬として多くの旅人が買い求めた(左)。外郎家で考案された米粉の蒸し菓子が評判となり各地へ広まった。本家本元の「ういろう」は、もっちりした食感とほのかな甘さが特徴(右)。

ういろう

MAP P53 ⑥

☎0465-24-0560  
神奈川県小田原市本町1-13-17  
🕒10時~17時  
🌧️水曜、第3木曜 📄あり  
JR・小田急線小田原駅から徒歩15分  
<http://www.uirou.co.jp/>



創業66年

懐石料理 花壇

# 由緒深き旧宮家別邸で ありし日の栄華を想う



昭和5年築の由緒正しき洋館で営まれる。2013年には米国高級グルメ専門誌が選ぶ「世界のトップレストラン100」に選定されている。



特別懐石の八寸(一例)。旬の素材を生かした美しい品が並ぶ(左)。「閑院菊」の家紋が描かれた漆塗りの杯は「強羅花壇」で使われている(右上)。館内の至るところに菊の意匠が施された調度品が(右下)。



旧宮家の夏の別邸であった洋館で、本格的な懐石料理を堪能できるレストラン。建物を所有していた閑院宮家は、江戸期に創設された四宮家の一つで、代々宣下を受けて親王を出すことができる特別な御家柄であった。戦後、皇籍を離れ、後を継ぐ男子なく家名は途絶えたが、跡地と建物を譲り受けた高級旅館「強羅花壇」がレストランとして蘇らせ、今日に至る。訪れてまず目を引くのは、切妻屋根とむき出しの柱や梁が印象的な、ハーフティンバーとよばれる外観。天井や照明など、随所に見られるアールデコの意匠、当時のままの調度品が、ありし日の宮家の伝

統と気品を今に伝える。凛とした袴・着物姿の給仕のもてなしも心地よく、繊細かつ美しい料理の数々が格別な時間をもたらしてくれる。



階段の踊り場には、建設当時のまま残るエレガントなスタンドグラスが。



歴史を物語る閑院宮家ゆかりの古写真(上右)。愛らしい菊の装飾が施された燭台が置かれた個室も(上左)。



## 懐石料理 花壇 MAP P50 ③

☎0460-82-3333  
神奈川県足柄下郡箱根町強羅1300  
☎11時~15時30分(L.O.14時30分) /  
17時30分~21時(L.O.20時)  
Ⓞ不定休  
箱根登山鉄道強羅駅から徒歩3分  
<http://www.gorakadan.com/kadan/>





木曾檜などの良材を使用する御座所。



創業140年(富士屋ホテル)  
富士屋ホテル別館 旧御用邸 菊華荘

菊の御紋に由来する  
雅な空間に日常を忘れる

設計は当時の宮内省内匠寮(たくみりょう)、再現が容易でないものとして登録有形文化財に指定。

2020年夏のリニューアルオープンに向け、耐震改修工事が進められている宮ノ下の「富士屋ホテル」。その間も休まず営業し、料理人の技が光る会席料理を中心に、ファンが多い伝統のビーフカレーなどを味わえるのが、別館「菊華荘」だ。木造平屋建ての建物は、明治28年に皇室御用邸として建てられたもの。昭和21年に御下賜を受けた富士屋ホテルが、照明器具や長押など、随所に残された菊の御紋にちなみ命名した。建設当初の造りが唯一保たれた「御座所」は、幼少時の昭和天皇ゆかりの居室。寝所であった桐の間には、四方の柱にかやを吊った紐が残り、御用邸時代に思いを馳せることができる。食後はぜひ、当時の皇室庭師が手がけた回遊式庭園の散策を。格調高い雅な空間は、結婚披露宴の舞台としても支持されている。



ホテル休館中も不動の人気を誇るビーフカレーが味わえる(上)。秋には庭園の紅葉を愛でながら食事を楽しめる(下)。



壁に掲げられた品や調度品など、じっくりと鑑賞したい(左)。菊の意匠がレトロな照明(右)。

富士屋ホテル別館 旧御用邸 菊華荘

MAP P50 ③

☎0460-82-2211  
神奈川県足柄下郡箱根町宮ノ下359  
◎11時30分～16時(L.O.15時)/18時～(予約制・8名以上)  
Ⓜ無休  
箱根登山鉄道宮ノ下駅から徒歩9分  
<https://www.fujiyahotel.jp/meal/kikkaso/>





早川に臨む大正8年築の本館北棟。写真は完成当時のもの(撮影年不詳)。



夕食には、小田原の季節の食材を盛り込んだ美しい料理が並ぶ(左)。登楼した伊藤博文が明治23年に当時の楼主に贈った漢詩の扁額。「環・翠・楼」の三文字が収められている(中)。寺院建築などに設けられる球形の擬宝珠(ぎぼし)や完璧なまでの下段のカーブなど、職人の腕の高さがうかがえる(右)。



創業は、箱根に関所が置かれるよりも、東海道に石畳が敷かれるよりも古い慶長19(1614)年。水戸光圀、せいがんいんののみや静寛院宮(皇女和宮)、天璋院篤姫、伊藤博文、孫文、島崎藤村、夏目漱石など、時代時代の要人が登楼した、本物の歴史が今に息づく宿が、塔ノ沢の「元湯環翠楼」だ。

国道1号線沿いに面した本館北棟(大正8年築)、湯坂山側に立つ本館南棟(同13年築)、ともに登録有形文化財。一歩足を踏み入ると、瞬時に明治、大正にタイムスリップ。玄関ではゼンマイ式時計計がチクタク時を刻み、帳場では時代物のレジスターや巨大金庫が今も現役で働く。

銘木が使われた数寄屋造りの客室は、かけ流し露天風呂付きの部屋、CMやポスター撮影に使われた部屋など、それぞれ異なり、いずれも静かで落ち着いた滞在ができる。

元湯 環翠楼

MAP P51 ②

☎0460-85-5511  
神奈川県足柄下郡箱根町塔之沢88  
1泊2食付 19,440円～  
箱根登山鉄道箱根湯本駅からバス3分  
<http://www.kansuiro.co.jp/>

創業404年  
元湯 環翠楼  
歴史とロマンあふれる  
文化財に泊まる醍醐味



間近に自然を感じる広縁付きの客室も多く、22ある客室は同じ間取りはほとんどない。写真は数々のCM撮影も行われた「月影」。



# 箱根の歴史とともにある 地域に寄与する鉄道会社



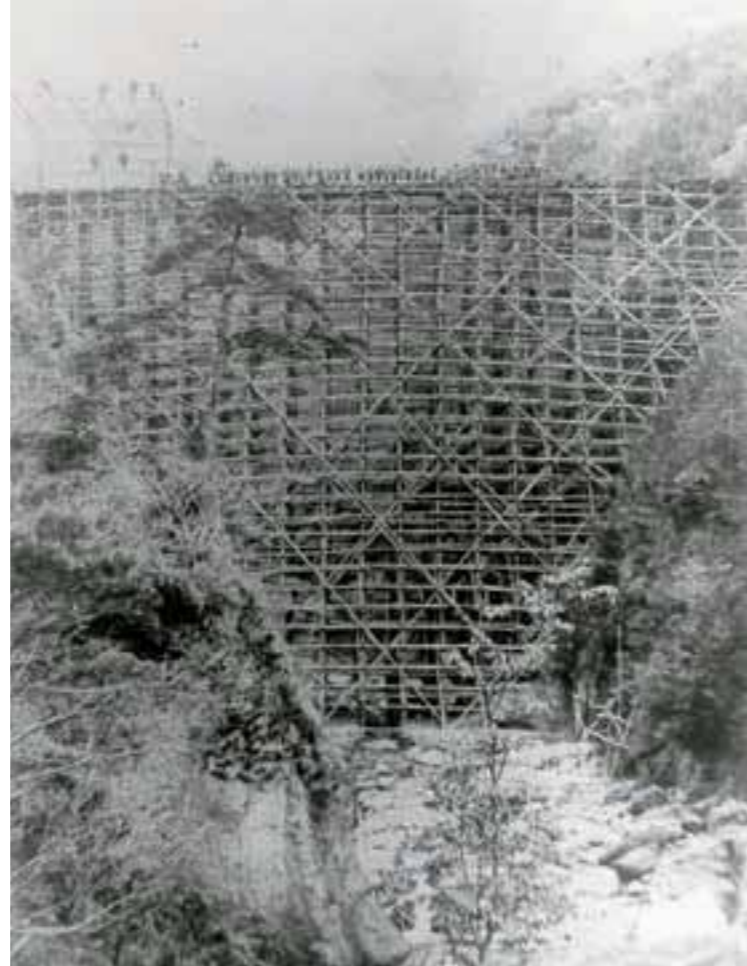
早川渓谷に架かる出山の鉄橋を進む登山電車。橋長61m、川床からの高さは43m。登録有形文化財、近代化産業遺産にも認定されている。

撮影協力：金乃竹 塔ノ澤

箱根登山電車やケーブルカー、箱根強羅公園など、箱根観光になくてはならない施設を運営する、箱根登山鉄道。その始まりは130年前、町の近代化を図るべく、国府津～小田原～湯本間を走らせた馬車鉄道であった。時代が流れ電化が進み、同じルートに電気鉄道が開通。大正8(1919)年には、無謀ともいわれた計画を成し遂げ、天下の険と歌われた峰を力強く登攀する登山電車を開通させた。

この難所を切り拓く推進力となったのが、登山電車の終点、強羅だ。今でこそ湯本に次ぐ温泉郷としてにぎわう強羅だが、かつての姿は、早雲山からの土砂が堆積する不毛の地。この土地を譲り受けた小田原電気鉄道(現・箱根登山鉄道)が、強羅に瀟洒な公園を造り、温泉付きの土地を分譲、今日の強羅の礎を築いた。

さらに歴史を紐解けば、関東大震災での甚大な被害、戦時下の資材転用によるケーブルカー運休、近年では大涌谷火山活動の活発化、東日本大震災による風評被害など、いくつもの苦しい時期を乗り越えてきた箱根登山鉄道。明年は湯本～強羅の登山電車開通から100年。小田原・箱根観光の要として、さらにまた新しい歴史が紡がれていくことだろう。



出山の鉄橋の工事現場(大正4年)。当時は欧州大戦の只中にあり材料の輸入が途絶、やむなく鉄道院払い下げの天竜川橋梁を転用した。(写真：下田組提供)



斜面を登るために導入されたスイッチバックのための線路。一時的に進行方向を変え、ジグザグ山を登っていく。



出山のスイッチバック線の工事の様子。自然を損なわずに敷設することを重視し、山ひだを縫うように軌道が引かれていった。(写真：下田組提供)



登山電車の終点、強羅にある箱根強羅公園。

お問い合わせ：箱根登山鉄道 ☎0465-32-6821



明治33年ごろの馬車鉄道の車両と湯本駅。国府津から湯本までは1時間5分、一区間(下等)の乗車料金は14銭であった。



湯本駅に停車中の登山鉄道チキ2型10号(昭和2年製)。このころは木造車両、後に半鋼製車両が登場する。

## 箱根登山鉄道 年表

- 1888年(明治21年) 小田原馬車鉄道(株)設立  
国府津～小田原～湯本間馬車鉄道開業
- 1896年(明治29年) 小田原電気鉄道(株)に商号変更
- 1900年(明治33年) 電気鉄道線営業開始
- 1915年(大正4年) 登山鉄道敷設工事着手
- 1919年(大正8年) 箱根湯本～強羅間登山鉄道線営業開始
- 1920年(大正9年) 省線小田原駅前～小田原町役場間 軌道線営業開始  
国府津～小田原町役場間軌道線廃止
- 1921年(大正10年) 鋼索線営業開始
- 1923年(大正12年) 関東大震災 箱根登山線、軌道線、鋼索線運休
- 1925年(大正14年) 鋼索線復旧
- 1928年(昭和3年) 日本電力と合併  
日本電力より分離・箱根登山鉄道(株)設立
- 1935年(昭和10年) 箱根板橋～箱根湯本間軌道線廃止  
小田原～箱根湯本間地方鉄道線営業開始  
(小田原～強羅間直通運転開始)
- 1944年(昭和19年) 鋼索線営業休止
- 1945年(昭和20年) 軌道線営業休止  
軌道線営業再開
- 1950年(昭和25年) 鋼索線営業再開  
小田原～箱根湯本間小田急電鉄 車両乗り入れ開始  
(三線軌条使用開始)
- 1956年(昭和31年) 神奈川県要請により軌道線全線  
(小田原～箱根板橋) 営業廃止
- 1979年(昭和54年) スイスレーティッシュ鉄道と姉妹提携
- 1981年(昭和56年) 新型車両ベルニナ号就役
- 1989年(平成元年) 新型車両サンモリッツ号就役
- 1994年(平成6年) 夜のあじさい臨時列車運行開始
- 1995年(平成7年) 新型ケーブルカー就役
- 1999年(平成11年) 早川橋梁が登録有形文化財に認定
- 2004年(平成16年) 強羅公園に体験工芸館クラフトハウスオープン  
会社分割により箱根登山鉄道(株)新設
- 2010年(平成22年) 天皇皇后両陛下下行幸啓にともなう御乗用列車運転  
「箱根あじさい電車」が、かながわ観光大賞  
“観光プロモーション部門”にて大賞受賞
- 2014年(平成26年) 新型車両アレグラ号就役





細部まで丁寧に仕上げた居心地よい客室(上)。貸切露天風呂(下左)。食材に工夫を凝らした朝食は塩分も配慮されている(下右)。



1925年(大正14年)創業

ままね湯  
ますとみ旅館

弁天様を守り続けながら  
体にやさしい湯と料理でもてなす

明治後期、現在塔ノ沢駅がある場所で、今なお残る深澤銭洗弁財天を守りながら茶屋を営んでいた初代増次。その後大正14年に、女将の富から一文字とり、「増富旅館」として創業。現在も、伝統を生かしながら時代に合わせてリニューアルさせ、心地よい空間を提供している。アルカリ性単純温泉の自家源泉は、効能豊かで「美肌の湯」として評判。ダイニングでは医食同源に基づく創作料理がいただけ、湯と食で心も体も癒される。

1泊2食付(2名1室利用時の1名)  
14,500円+税~

☎ 0460-85-5775  
神奈川県足柄下郡箱根町湯本656  
箱根登山鉄道箱根湯本駅から徒歩5分  
http://www.mamaneyu.jp/  
●箱根湯本/ MAP P50 ②



1893年(明治26年)創業

国指定登録有形文化財のれんと味  
だるま料理店



天重(2,800円+税)は海老や穴子、相模湾の魚が堪能できる(左)。大正15年に建てられた唐破風入母屋造りの建物(右)。

文化財指定の歴史的建物で  
創業以来の名物天重を

明治26年創業の老舗日本料理店。国の有形登録文化財に指定された建物は、小田原城下町を代表する建物として親しまれている。その優美な空間で、朝どれの地魚や、地元の山の幸など季節の食材を使った料理がいただける。大ぶりの海老が目玉の天重は、ごま油でさっくり揚げた天ぷらと、創業時から継ぎ足して守り続ける天つゆが絶品だ。会食や宴会に最適な2階の座敷(要予約)では四季折々の日本料理をコースで楽しめる。

☎ 0465-22-4128  
神奈川県小田原市本町2-1-30  
◎11時~20時(L.O.) ◎無休 ◎あり  
JR・小田急線小田原駅から徒歩8分  
http://www.darumanet.com/  
●小田原/ MAP P53 ⑥

すし 1,200円+税~  
天井(お椀・香の物付き) 1,700円+税~  
おさしみ・天ぷら定食 1,800円+税~

1868年創業  
(明治元年)

丸う田代總本店



「蒲鉾上小板」は贈答用としても人気(左)。店舗内には喫茶室と資料館も(右)。

蒲鉾上小板 960円+税  
いか塩辛(小) 1,000円+税  
たまご(5個入) 250円+税  
だて巻(小) 850円+税

☎ 0465-22-9221  
神奈川県小田原市浜町3-6-13  
◎9時~19時 ◎無休 ◎あり  
JR・小田急線小田原駅から徒歩20分  
http://www.maruu.com  
●小田原/ MAP P53 ⑥

伝統の技と味を守る老舗かまぼこ店

伝統の味わいを守る創業140有余年の老舗かまぼこ店。純白の小田原かまぼこを完成させた先代から、素材選びや製法を引き継いでいる。高級魚のシログチを使って丁寧に蒸し揚げたかまぼこは、ぷりっとした弾力に富んだ一品。元箱根港からすぐの場所にオープンした直営店では、揚げたてのさつまあげや箱根饅頭もいただける。

江戸時代初期  
創業

甘酒茶屋



江戸時代より旅人の疲れを癒してきた甘酒400円(左)。江戸末期の店舗(右)。

力餅 500円  
みそおでん 450円  
ところ天 500円  
しそジュース 400円

☎ 0460-83-6418  
神奈川県足柄下郡箱根町畑宿二子山395-28 ◎7時~17時30分  
◎無休 ◎あり 箱根登山鉄道箱根湯本駅から徒歩30分  
http://www.amasake-chaya.jp/  
●畑宿/ MAP P48 ①

江戸初期から続く茶屋で旅の一服

現在、十三代目が受け継ぐ、旧東海道沿いの老舗。米麹と米に塩を加え、昔ながらの製法で作る甘酒は、やさしい甘みが引き立つ。江戸の創業時から変わらない味に、当時の旅人を思いながらひと息つきたい。アルコールゼロのため、ドライバーや子どもも安心。毎朝ついでに備長炭で焼く力餅(いそべ・うぐいすさなこ・黒ごまきさなこ)もぜひ。

1905年(明治38年)創業

まんじゅう屋  
菜の花

創業113年の老舗和菓子店で  
厳選素材の箱根銘菓を

明治38(1905)年に菓子卸「光栄堂」として創業。以来、4代にわたり上質な和菓子を作り続ける同店。箱根湯本駅温泉街口すぐの菜の花は、アツアツ蒸したての「箱根のお月さま。」を買うことができる。沖縄の黒糖を使った薄皮のまんじゅうの中には、海塩入りのこしあんが入っており、箱根の銘菓として名高い。黒糖と竹炭を練り込んだ艶やかな漆黒の「ご黒うさん。」は、もっちりとした歯ごたえと濃厚なゴマあんが絶妙な一品。

箱根のお月さま 8個入 920円  
月のうさぎ 8個入 1,850円  
小田原うさぎ 5個入 1,200円  
ご黒うさん 8個入 920円

☎ 0460-85-7737  
神奈川県足柄下郡箱根町湯本705  
◎8時30分~17時30分(土・日・祝は~18時)  
◎無休  
箱根登山鉄道箱根湯本駅から徒歩1分  
http://www.nanohana.co.jp/  
●箱根湯本/ MAP P50 ②

人気の「箱根のお月さま。」(下)と「ご黒うさん。」(上右)。飽和蒸気で蒸しあげたできたてを(上左)。







1kmごとに80mを登る急勾配を、進行方向を変えるスイッチバックで進む(左・下)。登山鉄道ならではの過酷な環境の中、従業員一丸となって、より安全で快適な運行を目指している。



きらめきの  
**達人**  
vol.23

箱根登山鉄道  
取締役社長

府川 光夫さん

地域や他社との連携で  
よりまわりやすく、より愉しめる箱根へ



profile

1953年秦野市生まれ。明治大学政治経済学部卒業。1977年小田急電鉄入社。人事部、営業推進部、経営企画部などでの要職。2009年ホテル小田急静岡 代表取締役社長を務め、2013年箱根登山鉄道 取締役社長に就任。リフレッシュは仕事仲間や友人、家族と楽しむ晩酌タイムと、野菜作りなどの土いじり。趣味は地図を見ることと、ゴルフ。「登山鉄道博物館」の創設が夢。

「多彩な乗り物、温泉、ホテル、美術館などがそろい海にも近い。しかも首都圏から1時間程の好アクセス。さまざまな要素が整う箱根は、エリアそのものが世界に秀でたエンターテインメント」。こう話すのは、箱根登山鉄道 取締役社長就任6年目となる府川光夫さんだ。大学卒業後、「代々受け継がれてきた田畑の上を小田急線が走るなど、なじみのあった」小田急電鉄へ。長らく経営管理畑を歩み、100を超えるグループ企業を支援。「企業風土の良しあしや、経営者の視点から物事を判断する力」を培ってきた。

300人近い従業員を擁する組織の長として日々心がけるのは、「皆が楽しく働けているか、現場や本社の一人ひとりに声をかけて回ること。皆が生きて働き仕事をしていれば、お客様にも伝わります。そのため

には、経営者層から従業員の皆までが、お互いに協力し合い、積極的にコミュニケーションをとることが重要。まだまだ足りないのですが」と謙虚に話す。

険しい峰や天候など、厳しい自然と向き合う鉄道事業。車両や施設の劣化が早く、それに応じたコストもかかるが「安全、サービス向上への取り組みは、満点も限界もなくエンドレスです。乗務員の安全確認一つにしても『なんのため』を理解し、万のときにも適切な対応がとれるよう努めています」と、真摯な眼差しで日々の安全を見守る。

「自社の垣根を取り払った、他社との連携を今後さらに充実させることで、よりまわりやすい箱根、より愉しめる箱根に」。穏やかな笑みのなかに確かなビジョンを抱き、少し先の未来を描く府川社長。今後の活躍にさらに期待が高まる。

「アレグラ号」は、大型ガラスの採用や開放感あふれる空間設計により、車窓からダイナミックな景観を楽しめる。



箱根登山鉄道が運行する箱根登山ケーブルカーの終点、早雲山駅は2020年春にリニューアル完成予定(写真はイメージ)。ロープウェイとの結節点としてより機能的な駅に生まれ変わる。

箱根登山鉄道

☎0465-32-6821  
問い合わせ/平日9時~18時  
神奈川県小田原市城山1-15-1  
<http://www.hakone-tozan.co.jp>

MAP P51 ②



紅葉と一緒に！  
**おすすめ癒しコース**

1 箱根湯寮 → 2 あしのご茶屋  
→ 3 仙石原すすき草原  
→ 4 箱根強羅公園

**2 あしのご茶屋**



**「縁結び焼き」でHappyチャージ!**

元箱根港から徒歩すぐの食事&土産処。可愛いハート型の大判焼が人気だ。  
☎0460-83-6731  
●レストラン: 11時~16時(食事L.O.15時30分) 売店: 10時~16時30分  
※時季により変動あり  
●木曜

**「箱根フリーパス」で乗り降り自由**



**小田急ロマンスカーで夜までたっぷり満喫しよう!**

箱根湯本	小田原	本厚木	海老名	町田	新宿
19:40	19:58	20:26	-	20:39	21:08
20:30	20:47	-	21:23	21:33	22:07
21:15	21:29	21:58	22:03	22:13	22:46
22:07	22:20	22:48	22:52	23:02	23:27

※上記時刻表は土・休日

インターネットが便利  
特急券の予約は **Romancecar**

小田急で行く **箱根フリーパス** 箱根の旅。

小田急線往復 **+**8つの乗り物が乗り降り自由

- ①箱根登山線
- ②箱根登山ケーブルカー
- ③箱根登山バス(指定区間)
- ④観光施設めぐりバス(箱根登山バス)
- ⑤箱根海賊船
- ⑥箱根ロープウェイ
- ⑦小田急箱根高速バス(指定区間)
- ⑧東海バスオレンジシャトル(指定区間)

**+** 施設優待・料金割引・運賃割引 (50以上の施設で入場料などが割引になります)

※上記以外の乗り物や定期観光バスにはご乗車できません。  
※指定区間で乗車したり、乗り越した場合は、その分の運賃をお支払いください。  
※小田急線区間のご乗車は往復1回に限ります。  
※箱根フリーパスは旅行終了駅で回収させていただきます。

●全席指定の小田急ロマンスカーが便利。  
箱根フリーパスに特急料金をプラスするだけでOKです!  
※箱根フリーパスに乗車券(新宿駅~小田原駅間)が含まれていない場合は別途運賃が必要です。

**特急料金例** 新宿から箱根湯本までおとな片道1,090円

**3 仙石原すすき草原**



**金色に輝くすすきにうっとり**

黄金色の海のような情景は、圧巻。草原の中の一歩道を歩く楽しみも。

**4 箱根強羅公園**



**色づく山々を眺めながら散策を**

噴水池を中心とした洋風庭園を、美しい紅葉や秋バラが彩る。

☎0460-82-2825  
●9時~17時(最終入園16時30分)  
●無休  
入園料/大人550円  
※小学生以下、箱根フリーパス利用の方は無料

**1 箱根湯寮**



**大露天風呂でリフレッシュ**

里山風景の中にたたずむ日帰り温泉。森に囲まれた湯で、疲れを癒して。

☎0460-85-8411  
●大浴場: 10時~21時(最終20時)、土日祝は~22時(最終21時)  
食事処: 11時~21時(L.O.20時)、土日祝は~22時(L.O.21時)  
●無休  
入浴料/大人(中学生以上)1,400円 子ども(小学生)700円



**紅葉**

**桃源台港周辺 [芦ノ湖]**



紅葉が美しい芦ノ湖。海賊船に乗って湖上から眺める色づく山々は絶景だ。

**長安寺 [仙石原]**



1655年に開山。さまざまな表情をした五百羅漢の石像と紅葉が織り成す光景に心癒される。



**箱根美術館 [強羅]**

11月ごろには200本以上のモミジが一緒に色づく。趣ある苔庭とともに、静謐な時間を楽しんで。



**箱根登山鉄道沿線 [箱根湯本~強羅]**

箱根湯本から強羅まで、標高差445mによる色づきの違いも感じられる。

**箱根スイーツコレクション**

2018.9.1 Sat - 11.11 Sun

カラダ癒されスイーツ ~秋の箱根で癒されて。カラダにやさしい贈り物~  
美しい紅葉で心を癒し、カラダにもごほうびを。体にやさしい食材で作ったスイーツが勢ぞろい。  
https://www.hakone-sweets.com/ 箱根スイーツコレクション

小田急線各駅で小冊子配布中

**MAP A デリ&カフェ みつき**



**MAP B 甘酒茶屋**



**MAP C Bakery&Table 箱根 [3Fレストラン]**



**MAP D 桃源台ビューレストラン**



**MAP E 箱根ハイランドホテル [ラウンジ]**



**MAP F 箱根強羅公園 [一色堂茶廊]**



新企画 **ワンハンドスイーツ**  
箱根の秋の自然とスイーツを一枚の写真に収めよう!

**箱根ナビ** 検索

スマホ対応サイト [www.hakonenavi.jp](http://www.hakonenavi.jp)

旅行中の情報収集にも便利! 箱根情報と交通情報のWebサイト。

①箱根フリーパスの乗り物運行情報 ②路線・時刻表  
③おとくなきっぷ、周遊に役立つ情報 ④季節の花の見頃情報

各乗り物の運行状況・箱根フリーパス・各施設の割引については「箱根ナビ」をご覧ください

「箱根ナビ」公式Facebookページ [www.facebook.com/hakonenavi](http://www.facebook.com/hakonenavi)

●小田急線主な駅からの料金

箱根フリーパス	発 駅	新宿から	新百合ヶ丘から	小田急多摩センターから	町田から	小田原・箱根湯本から
2日間有効	おとな	5,140円	4,890円	5,010円	4,820円	4,000円
	子ども	1,500円	1,450円	1,480円	1,420円	1,000円
3日間有効	おとな	5,640円	5,390円	5,510円	5,320円	4,500円
	子ども	1,750円	1,700円	1,730円	1,670円	1,250円

※上記料金は一例です。発駅により料金が異なります。  
★新宿発の箱根フリーパスをお持ちの方なら、小田急箱根高速バスの新宿~東名御殿場間が870円(通常大人片道1,580円)でご利用いただけます。  
※箱根フリーパスのお求め・お問い合わせは、小田急線各駅・小田急トラベル、主な旅行代理店(JTB、KNT、日本旅行)などで。  
※旅行代理店により別途取扱手数料がかかる場合があります。くわしくは各旅行代理店にお問い合わせください。

お問い合わせ・ロマンスカーのご予約は  
**小田急お客さまセンター**  
おかけ間違いにご注意ください。 **TEL03-3481-0066**  
(9~19時 無休 ※年末年始を除く ※ロマンスカーのご予約は10~18時)

箱根フリーパスでオトクに!!  
**紅葉 × スイーツの癒し旅**

山々が色づき、草原のススキが輝き出す箱根。美しい紅葉と箱根限定スイーツをこちそうに、心も体も癒されるひとときを。





名	廠
宿	選



明星ヶ岳を望みながらくつろげる「泉心」の源泉かけ流し露天風呂。



寺社を思わせる本館の美しい柱廊の先には月見台。

強羅

旧宮家別邸の歴史が息づく  
特別な離れに泊まる

強羅花壇

厳選な審査をクリアした、世界のハイクオリティなホテル・レストランが加盟する「ルレ・エ・シャトー」。国内で加盟しているのは、わずか10数件。そのうちの 하나가、「強羅花壇」。中でも極上のくつろぎを提案する離れ「泉心」は自家源泉を湛えた黒御影石の露天風呂で、大文字の雄姿を望みながら楽しむ湯あみは格別。江戸期に創設された由緒正しき四官家の一つ、閑院宮家の別邸跡地。宮家も愛でたであろう庭園の一角にあり、世界の重鎮や文人に愛された心洗われる静寂が、ゲストを心地よく包む。

館内のパブリックスペースで、岩盤浴や屋外ジャグジー付温水プール、最新マシンを導入したフィットネスジムを楽しめる。今春、プール脇にハمامが新設され、スパがより充実した。



静寂の中に佇む「泉心」。



屋外ジャグジー付プールにはハمامも新設(右)。離れの岩盤浴もオープンした(左)。



**おすすめプラン**

1泊2食付(2名1室利用)  
1名 66,950円+税~

MAP P50 ③  
☎0460-82-3331  
神奈川県足柄下郡箱根町強羅1300  
泉心 / 1泊2食付1名66,950円~  
箱根登山鉄道強羅駅から徒歩3分  
<http://www.gorakadan.com/>





月替わりで楽しむこだわりの会席料理(上)。「天翠茶寮」の展望レストランのカフェでいただくスイーツ(下左)。大浴場には源泉かけ流しの露天風呂が(下右)。

強羅

## 強羅の名宿が リニューアルオープン

### 強羅天翠

極上のもてなしが評判の強羅天翠が、9月末にリニューアル。露天風呂付きの客室が増え、よりぜいたくな時間が過せるように。また、箱根連山のパノラマが楽しめる2つの露天風呂と、マイナスイオンと遠赤外線を放射する「貴宝石」を用いた2カ所の岩盤浴があり、宿泊者は1組1回貸し切りで利用できる。食事は、料理長が心を込め、厳選した旬の食材を使って手作りする献立。隣接する「天翠茶寮」の展望レストランでは、11時～14時、カフェがオープン。専属パティシエの手による極上スイーツも楽しめる。



MAP P50 ③

☎0460-86-1411  
神奈川県足柄下郡箱根町強羅1320-276  
箱根登山鉄道強羅駅から徒歩2分  
<http://www.gora-tensui.com/>

#### おすすめプラン

贅沢一品チョイスプラン	33,000円～
スタンダードプラン	27,000円～
強羅天翠体験プラン	25,000円～

※上記はすべて1泊2食付

強羅天翠の顔、足湯カフェ&バー「待宵」。天翠のもてなしは、ここから始まる。



床や天井には無垢のカラマツを使用。写真は2～4名に対応する「minehagumo峰延雲」。



「minehagumo峰延雲」のテラスに設置した檜の樽風呂(左)。数寄屋造りの「俵石閣」では和会席が堪能できる(右上)。「WOOD SIDE RESTAURANT」では薪火グリルも(右下)。

MAP P51 ④

☎0460-83-9090  
神奈川県足柄下郡箱根町仙石原1290  
箱根登山鉄道箱根湯本駅からバス25分  
<http://www.nestinn-h.co.jp>

#### おすすめプラン

1泊2食付(2名1室利用時の1名)  
50,000円+税～

仙石原

広大な静寂の森に抱かれる  
プライベートな滞在体験を

## NEST INN HAKONE ヴィラスイート

100年の伝統をもつ温泉宿を自由な発想でリノベーション。広大な森の中に、レセプション、ホテル棟、展望風呂などが点在する。11棟のヴィラスイートは独立型の客室。自然環境や土地の条件に合わせて、すべて異なる部屋の個性が楽しめる。全棟には大涌谷の源泉を引いた温浴施設を完備。さらに、宿泊者専用のスパでは、独自メソッドを取り入れた多彩なトリートメントを受けられる。食事は箱根エリアでとれた新鮮な食材を使った和洋2つのスタイルから選べる。安らぎの「ネスト=巣」で、ゆるやかな時間に身を委ねたい。



## 2019年度冬 御殿場プレミアム・アウトレットに ホテル・日帰り温泉施設誕生

2019年度冬(予定)、御殿場プレミアム・アウトレット(静岡県御殿場市)に、ホテル・日帰り温泉施設がオープンする。  
それぞれ、「HOTEL CLAD」(ホテル クラッド)、「木の花の湯」に名称も決定した。



「HOTEL CLAD」および「木の花の湯」外観(イメージ)

### ホテル HOTEL CLAD (ホテル クラッド)



客室(イメージ)

「着た・まとった」という意味をもち、宿泊施設の居心地のよさを表現するに最適な言葉「clad」(クラッド)。アウトレットでのショッピングイメージにも馴染むこの名称に決定。

所在地: 静岡県御殿場市深沢字2839-1



ロビー(イメージ)

### 日帰り温泉施設 木の花の湯(このはなのゆ)

富士山および富士浅間大社に祀られる女神「木花咲耶姫」(このはなさくやひめ)を由来とする。富士山ビュー露天風呂・内湯・サウナ・約20室の貸切個室風呂・リラックスルーム・レストランを設備。  
所在地: 静岡県御殿場市深沢字2389-1



露天風呂(イメージ)







おすすめモデルコース

- ↓ 長安寺で紅葉観賞
- ↓ 箱根ガラスの森美術館でベネチアンガラスを堪能
- ↓ 星の王子さまミュージアムで童話の世界へ
- ↓ 俵石閣でうなぎランチ or 九十九でそばランチ
- ↓ すずき草原を散策
- ↓ ホテル花月園で日帰り入浴または宿泊 or らく-RAKU-に宿泊



仙石原の快適な旅を演出

仙石原を効率よくめぐらるなら「箱根登山タクシー」。なかでも、6名が乗車できる高級ミニバンタイプの貸切観光タクシーは広々と快適な乗り心地で、人数の多いグループや家族におすすめ。観光コースの提案から案内まで、快適な旅を提供する。



箱根登山タクシー

☎ 0120-148-512  
 24時間 無休  
<http://www.hakonetozan-hire.co.jp>



仙石原すずき草原

9月下旬から11月中旬にかけて、一面、黄金色に染まる景色は圧巻。草原の中には散策路もある。

紅葉に温泉、美味、アート…  
 五感で楽しむ  
 秋の仙石原・強羅

秋の仙石原や強羅で幻想的な景色とともに、旬の味覚や至福の温泉も存分に楽しみたい。



数量限定のうなぎのせいろ蒸し(左)。大正3年開業の老舗(中)。人気の季節のお弁当の一例(右)。

趣ある老舗料亭でいただく  
 数量限定のうなぎせいろ蒸し

数寄屋造りの建物が印象的な老舗料亭、俵石閣。その本館茶寮では、大きなガラス窓から静かな森を眺めつつ、料理人の技が光る和食や軽食、カフェメニューがいただける。なかでも好評なのが、数量限定の「うなぎのせいろ蒸し」。浜名湖産の肉厚のうなぎは、独特の製法を使い高温で長時間ゆっくりと焼くことで皮目はカリッと、身はふんわりやわらかに。錦糸卵とご飯に染みわたるタレが絶妙だ。特製の「う巻き」も、ぜひ味わいたい。

俵石閣 (本館茶寮)

[MAP P51] ④

☎ 0460-83-9090

神奈川県足柄下郡箱根町仙石原1290  
 ランチ11時30分～14時30分、カフェ14時30分～17時30分 箱根登山鉄道箱根湯本駅からバス25分  
<http://www.nestinn-h.co.jp>

うなぎのせいろ蒸し	4,500円+税
(せいろ蒸し・うざく・味噌入り肝吸・香の物)	
蒲焼き	3,800円+税
う巻き	1,200円+税
うざく	1,200円+税

美食と絶景の宿へ  
 無料貸切風呂で名湯も

客室の大きな窓から雄大な箱根連山を眺められる絶景のホテル。秋には美しく紅葉した山々が目の前に広がる。評判の無料貸切風呂は源泉かけ流しの硫黄泉、大浴場は肌あたりのやさしい単純泉と、2つの泉質が楽しめるのもうれしい。落ち着いた雰囲気のレストランでいただく夕食は、四季折々の和洋折衷の会席膳。11時～15時は日帰り入浴の利用も可能。仙石原のススキを見た後は、温泉に浸かってゆっくりしてみよう。

ホテル花月園

[MAP P52] ⑤

☎ 0460-84-8621

神奈川県足柄下郡箱根町仙石原1244-2  
 箱根登山鉄道箱根湯本駅からバス40分  
<http://hotel.kagetsuen.net/>

1泊2食付 日帰り入浴	11,000円+税～ 大人1,500円 子ども1,000円
----------------	-------------------------------------



眺望が広がる客室。写真はスイートルーム(上)。広々とした大浴場(下右)。和洋折衷の会席膳(下左)。





厳選したそば粉に自然薯をたっぷり練りこみ、毎日店内で打つ。蕎麦本来の味わいに、自然薯の香りが合わさり、九十九のじねんじよ蕎麦となる。

九十九の【蕎麦】

極上空間で味わう  
だし  
出汁薫る逸品と  
こだわりの『じねんじよ蕎麦』

九十九の【出汁】

老舗蕎麦屋で修業した店主が生み出す伝統の味わい。2種類の最高級の鰹節を用い、素材の呼吸に合わせて旨味が最高に出た状態で濾す。じっくり熟成させた『かえし』と合わせ、最高のつけ汁へと仕上げました。

栄養価に定評のある話題の食材「自然薯」。一度食べたら病みつきになる旨味と粘り。自社生産も始めた当店を代表する食材です。

九十九の【自然薯】

じねんじよ蕎麦 箱根 九十九

神奈川県足柄下郡箱根町仙石原917-11 tel:0460-84-0899  
<営業時間> 11:00~20:30 (L.O.20:00)

http://hakone-soba.com

箱根 九十九 検索



人気のフルーツティー(2名分2,200円)(右)。カンツォーネの生演奏(左)。美しいガラスの庭園(中)。

五感が喜ぶごちそうで、  
輝く思い出を

カンツォーネの迫力ある歌声に酔いしれながら、本格イタリアンを楽しめる美術館内のレストラン。本場イタリアでも活躍している歌手の生演奏は、毎日6回公演。パスタやラザニアをはじめ、こだわりのメニューがそろう。サクサクの生地と可愛いフォルムが話題のイタリアの焼菓子「スフォリアテッラ」は、持ち帰りできるので、手土産にもぜひ。ガラスのオブジェが輝く庭園と大自然に囲まれ、思い出に残るひとときを過ごしたい。

箱根ガラスの森美術館  
カフェ レストラン ラ・カンツォーネ  
CAFFÈ RISTORANTE LaCanzone

[MAP P51 ④]

☎ 0460-86-3111

神奈川県足柄下郡箱根町仙石原940-48 ⑩10時~17時  
30分(L.O.17時) ※毎年成人の日の翌日から11日間 ※レスト  
ラン利用は美術館入館料が必要 箱根登山鉄道箱根湯  
本駅からバス25分 http://www.hakone-garasunomori.jp

ジェノベーゼのパスタ	1,600円
魚介のパスタ	1,800円
ガトーショコラ	980円



肉にこだわり抜いた本格焼肉コース料理(上)。  
大自然に囲まれた宿でゆったりと(下)。



宿泊料金/  
1泊2食付(1室2名利用時) 12,000円~

全6室の非日常空間が今夏誕生

「旅館×焼肉×温泉=非日常」をコンセプトに、気軽なぜいたくを提案。全6室の和室からは、明星ヶ岳の大文字、箱根の山々を一望できる。夕食は、系列店「韓国焼肉 景福宮」で評判の本格焼肉や、近郊漁港でとれた魚介を無煙コースターで。余分な脂が落ち、ヘルシーに焼き上がるのがうれしい。かけ流しの白濁の湯とともに、至福のひとときを。

焼肉と海鮮の宿  
らく-RAKU-

[MAP P50 ③]

☎ 0460-87-2400

神奈川県足柄下郡箱根町強羅1320-601  
箱根登山ケーブルカー上強羅駅から徒歩2分  
https://www.hakone-raku.com/



ロマンティック・スターリー・ナイト(上)。ブ  
ックカバーのイメージ(下)。



入園料/大人	1,600円
小・中学生	700円
高校生・大学生・専門学校生・ シニア(65歳以上)	1,100円

期間限定で幻想的な光の世界に

『星の王子さま』の作者が生きた20世紀フランスを模した園内が11/3(祝)~2019年1/7(月)、クリスマス仕様。17時から城壁に投影されるプロジェクションマッピングで、物語の世界を体感しよう。土・日・祝開催の制作ワークショップは、ブックカバー(予約不要)が9/15(土)~10/28(日)、スノードーム(予約優先)が11/23(祝)~12/24(振休)。

星の王子さまミュージアム  
箱根サン=テグジュペリ

[MAP P51 ④]

☎ 0460-86-3700

神奈川県足柄下郡箱根町仙石原909  
開園時間/9時~18時(最終入園17時)  
⑩第2水曜(3・8月は無休)  
箱根登山鉄道箱根湯本駅からバス30分  
http://www.tbs.co.jp/l-prince/



和の文化  
ミニチュア作品で巡る



日本の歴史にまつわる和風のドールハウスや模型などを集めた企画展「日本ミニチュア大図鑑!〜時代を語るドールハウスたち〜」を開催中。平安〜鎌倉、昭和〜平成の日本の原風景や歴史・文化を、ミニチュア作品を通じて体感できる。世界で作られたアンティークのドールハウスとともに、親子三代で楽しみたい。2019年1/20(日)まで。



精密に再現されたドールハウスは、見応えあり(上)。細部にまで繊細な職人技が下。

<b>箱根ドールハウス美術館</b>		<b>芦之湯</b> MAP P52 ⑤	
☎ 0460-85-1321		入館料/ 大人 1,200円	
神奈川県足柄下郡箱根町芦之湯84-55 開館時間/10時~17時30分(11・12月は17時。最終入館30分前) ※第2・4火曜 箱根登山鉄道箱根湯本駅からバス25分 <a href="http://hakonedollhouse.jp">http://hakonedollhouse.jp</a>		中学生・高校生・大学生 1,000円 小学生 700円 ※小学生未満無料	

箱根駅伝の名場面がよみがえる



箱根駅伝の往路ゴール・復路スタートの地に立つミュージアム。1920年から続く駅伝を記録した貴重な写真、歴代優勝校や記録、往年の名選手が愛用した品々、感動のエピソードなど各テーマに分けて展示。オリジナルグッズやオフィシャルグッズを販売するショップもある。12月末まで、本誌持参で入館料50円引き。



数々のデータや写真、映像に、感動と興奮がよみがえる。

<b>箱根駅伝ミュージアム</b>		<b>箱根町</b> MAP P52 ⑤	
☎ 0460-83-7511		入館料/ 大人 500円	
神奈川県足柄下郡箱根町箱根167 開館時間/10時~17時(最終入館16時30分) ※無休 箱根登山鉄道箱根湯本駅からバス35分 <a href="http://www.hakoneekidenmuseum.jp/">http://www.hakoneekidenmuseum.jp/</a>		中学生・小学生 300円	

箱根の美しい  
自然と美術品を鑑賞



オディロン・ルドン「日本風の花瓶」1908年 ポーラ美術館蔵(上)。紅葉との調和も堪能できる(右)。



12/2(日)まで、企画展「ルドン ひらかれた夢 一幻想の世紀末から現代へ」を開催。孤高の幻想画家オディロン・ルドンの初期から晩年までの作品101点に加え、鴻池朋子など現代美術から岩明均など漫画まで、幻想的な世界を紹介する。会期中無休(9/27(木)は休室)。隣接する国立公園内の遊歩道とともに楽しみたい。

<b>ポーラ美術館</b>		<b>仙石原</b> MAP P51 ④	
☎ 0460-84-2111		入館料/ 大人 1,800円	
神奈川県足柄下郡箱根町仙石原小塚山1285 開館時間/9時~17時(最終入館16時30分) ※無休(展示替え休館あり) 箱根登山鉄道強羅駅からバス13分 <a href="http://www.pola-museum.or.jp">http://www.pola-museum.or.jp</a>		シニア(65歳以上) 1,600円 大学・高校生 1,300円 中学・小学生(土曜無料) 700円	

雄大な富士と  
優美な日本画に感動



展望ラウンジからの眺めは、まるで芸術作品のよう。



堀文子「地に還る日」

11/20(火)まで、開館30周年記念展「戦後日本画の山脈 第3回」を開催中。戦後の日本画の革新運動を先導した山本丘人を中心に、現代日本画を代表する実力作家の作品を多数展示。11/21(水)~は、長さ13mの牧進の大作「再喜樹宴」を中心にした同企画展の第4回も開催。展望ラウンジからの富士山の眺望は、感動の余韻に華を添える。

<b>箱根・芦ノ湖 成川美術館</b>		<b>元箱根</b> MAP P52 ⑤	
☎ 0460-83-6828		入館料/ 大人 1,300円	
神奈川県足柄下郡箱根町元箱根570 開館時間/9時~17時(最終入館16時45分) ※無休 箱根登山鉄道箱根湯本駅からバス35分 <a href="http://www.narukawamuseum.co.jp">http://www.narukawamuseum.co.jp</a>		大学生・高校生 900円 中学生・小学生 600円	



エントランスの先には、大涌谷を望む秋の庭園と紅葉に染まる山々の絶景が広がる。

光輝くクリスタルガラスと  
紅葉が織りなす魅惑の世界

箱根屈指の紅葉スポットとしても知られる同美術館。きらめくガラスのオブジェと、美しく染まった庭園の紅葉が織りなす秋の絶景を楽しめる。11月中旬までは、仙石原高原をモチーフにしたクリスタルガラスのススキも登場。「光の回廊」を渡った先に広がるのは、アドリア海の女王と謳われた往時のベネチアの世界。15世紀から18世紀にかけてヨーロッパ貴族を熱狂させたベネチアン・ガラスの繊細で貴重な作品が展示されている。



カンツォーネの生演奏を聴きながら食事ができるレストランも併設。彩り豊かなごちそうを楽しみたい(右)。秋空の下、七色に輝くクリスタルガラスのススキ(左上)。ミュージアムショップでは、思い出に残る一点物のガラス作品が購入できる(左下)。

~奇跡のガラスを生んだ~  
華麗なるバロヴィエール一族展

15世紀に透明ガラスを発明したアンジェロから、19世紀に糸のように細い脚のガラスを制作したジュゼッペまで、ベネチアン・ガラスの発展に関わってきたバロヴィエール家。同展では、世界でも数少ない「風にそよぐグラス」や日本初公開のコレクションを展示。その探究心に迫る。11/25(日)まで。



ジュゼッペ・バロヴィエール「風にそよぐグラス」1895年

<b>箱根ガラスの森美術館</b>		<b>仙石原</b> MAP P51 ④	
☎ 0460-86-3111		入館料/ 大人 1,500円	
神奈川県足柄下郡箱根町仙石原940-48 開館時間/10時~17時30分(最終入館17時) ※毎年成人の日の翌日から11日間 箱根登山鉄道箱根湯本駅からバス25分 <a href="http://www.hakone-garasunomori.jp">http://www.hakone-garasunomori.jp</a>		大学生・高校生 1,100円 中学生・小学生 600円	



和の文化  
ミニチュア作品で巡る



日本の歴史にまつわる和風のドールハウスや模型などを集めた企画展「日本ミニチュア大図鑑!〜時代を語るドールハウスたち〜」を開催中。平安〜鎌倉、昭和〜平成の日本の原風景や歴史・文化を、ミニチュア作品を通じて体感できる。世界で作られたアンティークのドールハウスとともに、親子三代代で楽しみたい。2019年1/20(日)まで。



精密に再現されたドールハウスは、見応えあり(上)。細部にまで繊細な職人技が下。

箱根ドールハウス美術館	芦之湯 MAP P52 ⑤
☎ 0460-85-1321 神奈川県足柄下郡箱根町芦之湯84-55 開館時間/10時~17時30分(11・12月は17時。最終入館30分前) ※第2・4火曜 箱根登山鉄道箱根湯本駅からバス25分 <a href="http://hakonedollhouse.jp">http://hakonedollhouse.jp</a>	入館料/ 大人 1,200円 中学生・高校生・大学生 1,000円 小学生 700円 ※小学生未満無料

箱根駅伝の名場面がよみがえる



箱根駅伝の往路ゴール・復路スタートの地に立つミュージアム。1920年から続く駅伝を記録した貴重な写真、歴代優勝校や記録、往年の名選手が愛用した品々、感動のエピソードなど各テーマに分けて展示。オリジナルグッズやオフィシャルグッズを販売するショップもある。12月末まで、本誌持参で入館料50円引き。



数々のデータや写真、映像に、感動と興奮がよみがえる。

箱根駅伝ミュージアム	箱根町 MAP P52 ⑤
☎ 0460-83-7511 神奈川県足柄下郡箱根町箱根167 開館時間/10時~17時(最終入館16時30分) ※無休 箱根登山鉄道箱根湯本駅からバス35分 <a href="http://www.hakoneekidenmuseum.jp/">http://www.hakoneekidenmuseum.jp/</a>	入館料/ 大人 500円 中学生・小学生 300円

箱根の美しい  
自然と美術品を鑑賞



オディロン・ルドン「日本風の花瓶」1908年 ポーラ美術館蔵(上)。紅葉との調和も堪能できる(右)。

12/2(日)まで、企画展「ルドン ひらかれた夢 一幻想の世紀末から現代へ」を開催。孤高の幻想画家オディロン・ルドンの初期から晩年までの作品101点に加え、鴻池朋子など現代美術から岩明均など漫画まで、幻想的な世界を紹介する。会期中無休(9/27(木)は休室)。隣接する国立公園内の遊歩道とともに楽しみたい。



ポーラ美術館	仙石原 MAP P51 ④
☎ 0460-84-2111 神奈川県足柄下郡箱根町仙石原小塚山1285 開館時間/9時~17時(最終入館16時30分) ※無休(展示替え休館あり) 箱根登山鉄道強羅駅からバス13分 <a href="http://www.pola-museum.or.jp">http://www.pola-museum.or.jp</a>	入館料/ 大人 1,800円 シニア(65歳以上) 1,600円 大学・高校生 1,300円 中学・小学生(土曜無料) 700円

雄大な富士と  
優美な日本画に感動



展望ラウンジからの眺めは、まるで芸術作品のよう。



堀文子「地に還る日」

11/20(火)まで、開館30周年記念展「戦後日本画の山脈 第3回」を開催中。戦後の日本画の革新運動を先導した山本丘人を中心に、現代日本画を代表する実力作家の作品を多数展示。11/21(水)~は、長さ13mの牧進の大作「再喜樹宴」を中心にした同企画展の第4回も開催。展望ラウンジからの富士山の眺望は、感動の余韻に華を添える。

箱根・芦ノ湖 成川美術館	元箱根 MAP P52 ⑤
☎ 0460-83-6828 神奈川県足柄下郡箱根町元箱根570 開館時間/9時~17時(最終入館16時45分) ※無休 箱根登山鉄道箱根湯本駅からバス35分 <a href="http://www.narukawamuseum.co.jp">http://www.narukawamuseum.co.jp</a>	入館料/ 大人 1,300円 大学生・高校生 900円 中学生・小学生 600円



エントランスの先には、大涌谷を望む秋の庭園と紅葉に染まる山々の絶景が広がる。

光輝くクリスタルガラスと  
紅葉が織りなす魅惑の世界

箱根屈指の紅葉スポットとしても知られる同美術館。きらめくガラスのオブジェと、美しく染まった庭園の紅葉が織りなす秋の絶景を楽しめる。11月中旬までは、仙石原高原をモチーフにしたクリスタルガラスのススキも登場。「光の回廊」を渡った先に広がるのは、アドリア海の女王と謳われた往時のベネチアの世界。15世紀から18世紀にかけてヨーロッパ貴族を熱狂させたベネチアン・ガラスの繊細で貴重な作品が展示されている。



カンツォーネの生演奏を聴きながら食事ができるレストランも併設。彩り豊かなごちそうを楽しみたい(右)。秋空の下、七色に輝くクリスタルガラスのススキ(左上)。ミュージアムショップでは、思い出に残る一点物のガラス作品が購入できる(左下)。

~奇跡のガラスを生んだ~  
華麗なるバロヴィエール一族展

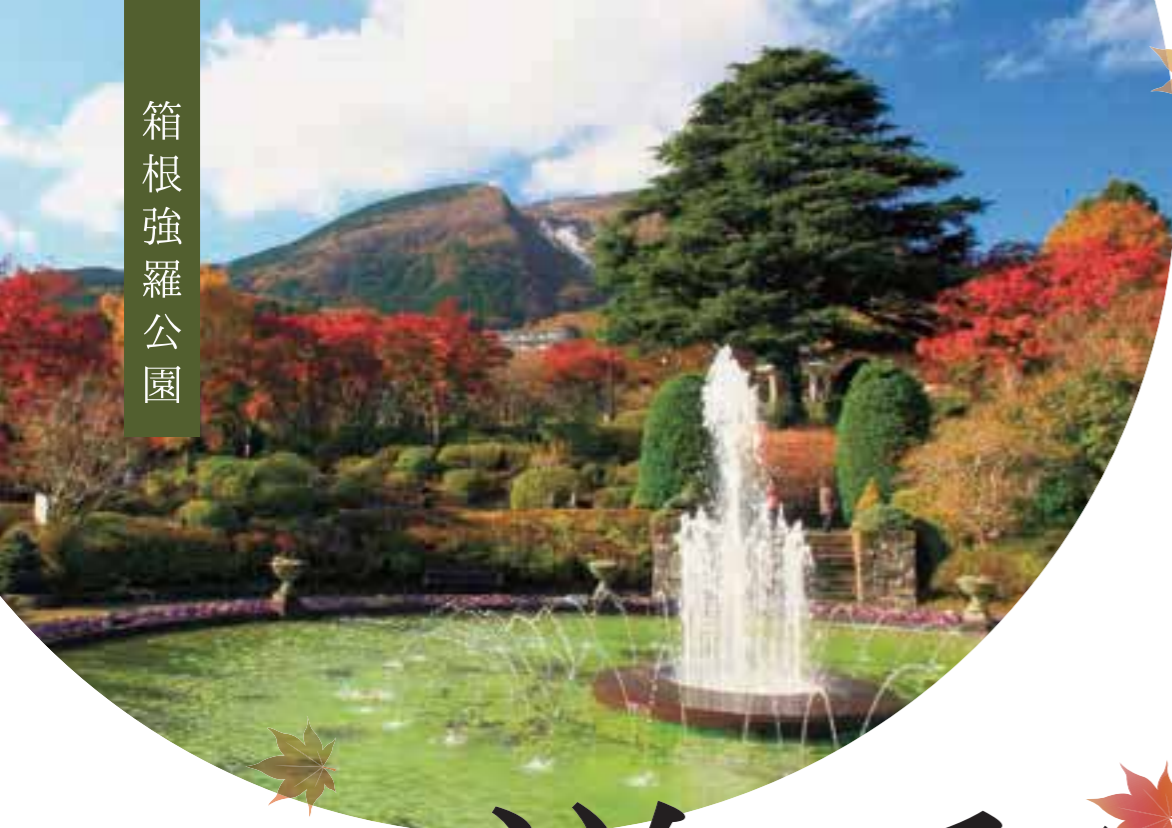
15世紀に透明ガラスを発明したアンジェロから、19世紀に糸のように細い脚のガラスを制作したジュゼッペまで、ベネチアン・ガラスの発展に関わってきたバロヴィエール家。同展では、世界でも数少ない「風にそよぐグラス」や日本初公開のコレクションを展示。その探究心に迫る。11/25(日)まで。



ジュゼッペ・バロヴィエール「風にそよぐグラス」1895年

箱根ガラスの森美術館	仙石原 MAP P51 ④
☎ 0460-86-3111 神奈川県足柄下郡箱根町仙石原940-48 開館時間/10時~17時30分(最終入館17時) ※毎年成人の日の翌日から11日間 箱根登山鉄道箱根湯本駅からバス25分 <a href="http://www.hakone-garasanomori.jp">http://www.hakone-garasanomori.jp</a>	入館料/ 大人 1,500円 大学生・高校生 1,100円 中学生・小学生 600円





大正3年に開園した日本初のフランス式整形庭園。本格庭園の紅葉の美しさはため息がでるほどです。究極のサンドイッチ料理をいただける「一色堂茶廊」や自分だけの作品を作ることができる「体験工芸館クラフトハウス」、茶席体験ができる「白雲洞茶苑」へどうぞ。



一色堂茶廊

# 珠玉の名画

## 玉村豊男『ぶどうの時間 リザーブ』

版画(ジクレー) 35×91cm 2007年

玉村豊男ライフアートミュージアム



和洋の名園で

# 洋×和

錦繡の秋を満喫

縄文土器から備前、伊万里まで日本のやきものを中心に展示しています。秋は庭園内に植えられた200本以上のモミジがとても色鮮やか。庭園内の茶室「真和亭」では紅葉を見ながらお抹茶(和菓子付・有料)をお楽しみください。



茶室「真和亭」



箱根美術館

# 色づくぶどうの実に 己の人生を重ねて

作品『ぶどうの時間』は、若いぶどうが季節とともに色を変え、完熟するまでの様子を人生に重ねて描いた作品です。モチーフは、長野に所有するワイナリーのぶどう。白ワイン用のシャルドネは琥珀色に、赤ワイン用のメルローは赤や紫に、次第に色づいていく様子を情感を込めて描きま

した。ぶどうの木は、人間の寿命とほぼ同じなのですが、多くの実をつける若い木よりも、わずかな房の中に年月を凝縮した豊かな果汁を蓄える老木の方が、よりよいワインを生み出すといわれています。「自分は今、どの辺りかな」と、ご自身の人生を重ねてご覧になる方が多いですね。



エッセイスト・画家・ワイナリーオーナー

## 玉村豊男

Toyoo Tamamura

1945年10月8日 東京都杉並区に、画家玉村方久斗の末子として生まれる。1971年東京大学仏文科を卒業。在学中にパリ大学言語学研究所に2年間留学。通訳、翻訳業をへて、文筆業へ。1977年に『パリ旅の雑学ノート』、1980年に『料理の四面体』を刊行してエッセイストとしての地歩を築く。旅と都市、料理、食文化、田舎暮らし、ライフスタイル論など幅広い分野で執筆を続ける。

## 玉村豊男ライフアートミュージアム

TEL. 0460-83-1071 神奈川県足柄下郡箱根町元箱根61

開館時間/平日10時30分～17時、土・日・祝9時～17時

休館日/無休(2月に休館日あり) 入館無料 箱根登山鉄道箱根湯本駅からバス40分

国登録記念物  
箱根強羅公園

開園時間 9:00-17:00  
TEL. 0460-82-2825

日本陶磁と国登録記念物の庭園  
箱根美術館  
HAKONE MUSEUM OF ART

開園時間 9:30-16:30  
TEL. 0460-82-2623

＜好評発売中＞  
共通入場券  
1,100円

各チケット窓口で発売しております。  
(箱根美術館と箱根強羅公園に入場いただけます。)





# 地産地消のグルメ旅へ

旅先の澄んだ空気の中、その土地の食材をいただく。これぞ、旅の醍醐味。山海の幸に恵まれた箱根・小田原の地なら、その楽しみは無限。さっそく、地産地消のグルメ旅へ出かけよう。

## 「食材の宝庫」で地産地消を味わう

相模湾と美しい緑に囲まれ、豊かな自然を育む箱根・小田原。海にも山にも近い土地柄ゆえ、「食材の宝庫」でもある。

相模湾は水深が深く、獲れる魚が約1300種にも及ぶ豊かな漁場だ。港までの距離も近いので、獲れたばかりの鮮魚が市場に並ぶことになる。そんな海の恵みを、浜焼きパーベキューでいただけるのが、小田原早川漁村にある「あぶりや」。朝獲れ地魚を中心に40〜50種が食べ放題。ジュシーな旨みを存分に楽しめる。また、定番グルメ・海鮮丼もはずせない。漁港直送の地魚を使った丼を20種類以上そろえる実力店「でん」の豪快な盛り付けには、思わず笑みがこぼれてしまう。

多彩な山の幸を生むのは、肥沃な大地。水はけがよく、保肥力の優れた土壌で、さまざまな農作物が栽培されている。中でも、注目を集めるのが自然薯。栄養価が高く、古くから滋養強壮に重宝されてきた万能食材だ。仙石原に佇む「九十九」では、厳選した国産そば粉に、自然薯を練りこんだ「じねんじょ蕎麦」が味わえる。そば本来の旨みに自然薯が香る至極の一品。また、シンプルにとろろご飯で楽しむなら、宮ノ下の「山薬」へ。どちらの店も、小田原の自社農園で栽培する自然薯を使用。粘り気が強く、濃厚な味わいが特徴だ。海の恵み、山の恵みを一度に楽しめる箱根・小田原。地産地消のグルメ旅で、心も体も癒される体験をぜひ。



# 新鮮魚介

海の恵み



「あぶりや」や「でん」では、店主が小田原漁港のセリで自ら仕入れる。

**小田原早川漁村 漁師の浜焼 あぶりや**  
好きなものを好きなだけ選んで焼き放題。30分に1度の「男気タイム」では、高級食材や希少部位を大サービス(上)。目の前は小田原漁港という好立地(下)。



**小田原 魚河岸 でん**  
分厚く切ったネタが豪快に乗った「たまらん丼」2,200円+税。



**箱根 自然薯の森 山薬**  
自慢の自然薯を皮ごとすりおろすので、滋味深い味わい。「まめしとろろ膳」1,780円〜(左)。箱根の雄大な景色を眺めながら食事ができる(上)。



小田原の自社農園で、丹精込めて栽培されている自然薯を使用。



# 自然薯

山の恵み



**じねんじょ蕎麦 箱根 九十九**  
香り高い極上のつけ汁が、おいしさを一層引き立たせる。「そば御膳」1,800円〜(右)。まるでエーゲ海にいるようなお洒落な店舗(左)。



**箱根・宮ノ下 箱根 自然薯の森 山薬** MAP P.50 ③

☎0460-82-1066  
神奈川県足柄下郡箱根町宮ノ下224  
◎平日10時〜20時30分(L.O.20時)、土日・祝は7時〜20時30分(L.O.20時) ④無休  
箱根登山鉄道宮ノ下駅から徒歩9分  
<http://yamagusuri.com>

**箱根・仙石原 じねんじょ蕎麦 箱根 九十九** MAP P.51 ④

☎0460-84-0899  
神奈川県足柄下郡箱根町仙石原917-11  
◎11時〜20時30分(L.O.20時) ④無休  
箱根登山鉄道箱根湯本駅からバス25分  
<http://www.hakone-soba.com>

**小田原 小田原早川漁村 漁師の浜焼 あぶりや** MAP P.53 ⑥

☎0465-24-7804  
神奈川県小田原市早川1-9  
◎10時〜22時 ④無休 80分食べ放題 / 一般2,980円、小学生1,500円、未就学児800円、3歳以下無料 JR早川駅から徒歩5分

**小田原 小田原 魚河岸 でん** MAP P.53 ⑥

☎0465-22-3341  
神奈川県小田原市栄町2-3-4  
◎11時〜21時 ④無休  
JR・小田急線小田原駅から徒歩1分





「寄木膳」は旬の食材を少しずつ美しい盛り付けで(上)。庭園を眺めながら優雅な時間を(下)。



メニュー/  
ランチ・入浴付き(平日限定)  
10,742円  
寄木膳(昼) 4,400円+税  
ビーフカレーセット(昼) 4,400円+税

### 日本料理とホテルカレーを邸宅で

菊華荘は明治28年に皇室御用邸として建てられた由緒ある建物。伝統工芸の寄木細工に見立てた器に季節の日本料理を盛った寄木膳のほか、工事で休館中の富士屋ホテル名物のカレーもこちらでいただける。平日2組限定で入浴と個室での昼食・休憩がセットになったプランも用意。贅を尽くした総檜造りの風呂の貸切利用が魅力。

### 富士屋ホテル 別館 旧御用邸「菊華荘」

宮ノ下 / MAP P 50 ③

☎ 0460-82-2211 (代表)  
神奈川県足柄下郡箱根町宮ノ下359  
☎ ランチ11時30分～15時、ディナー18時～  
(8名以上の予約制) ※予約受付は9時～18時  
箱根登山鉄道宮ノ下駅から徒歩9分  
<http://www.fujiyahotel.jp/>



ピZZアのほか地元食材を使った料理がそろ(左)。薪窯で一気に焼き上げる(右)。

メニュー/  
マルゲリータ 1,800円  
和豚もち豚スペアリブのグリル 2,400円  
箱根西麓ミックスサラダ 900円

### ナポリピZZアを湖畔の特等席で

目前が芦ノ湖というロケーションで、30種類もの本格ピZZアが楽しめる。イタリア製の窯で香ばしく焼き上げたピZZアをはじめ、地元食材を使ったイタリアンを、本場のワインとともに味わいたい。テラス席や吹き抜けの店内は開放感抜群。エッセイスト・画家・ワイナリーオーナーの玉村豊男氏のミュージアム&ショップも併設する。

### 芦ノ湖テラス イタリアンレストラン ラ・テラツツァ

元箱根 / MAP P 52 ⑤

☎ 0460-83-1074  
神奈川県足柄下郡箱根町元箱根61 ☎ 10時30分～20時(L.O.19時30分)、土・日・祝は9時～ ☎ 無休(2月に休業日あり) 箱根登山鉄道箱根湯本駅から徒歩40分 <http://www.ashinoko-terrace.jp/restaurant.html>



たっぷりの野菜で、さっぱりと肉が味わえる箱根山麓の温泉湯くぐり1,890円(左)。

入館料/大人 1,300円  
子ども(1歳～小学生まで) 650円  
温泉しゃぶしゃぶ「楽天」  
☎ 11時～22時(L.O.21時)  
☎ 全曜

### 温泉と温泉鍋で体の中から充電を

箱根湯本駅から巡回バスで約10分の日帰り温泉。8,000坪の敷地内に湧く7本の自家源泉を持ち、箱根でも屈指の湯量を誇る。多彩な湯を楽しんだ後は、厳選素材の滋養料理を。食事処「楽天」では、アルカリ性単純泉を使った箱根山麓豚のしゃぶしゃぶがいただける。ビタミンやミネラルが豊富な鍋を囲み、明日への活力を蓄えて。

### 天山湯治郷

箱根湯本 / MAP P 51 ②

☎ 0460-86-4126  
神奈川県足柄下郡箱根町湯本茶屋208  
☎ 9時～23時(最終受付22時)  
☎ 無休  
箱根登山鉄道箱根湯本駅から徒歩10分

### 極上サンドイッチで 優雅なティータイム

箱根強羅公園内、噴水池横にある八角形の白い洋館。高い天井と大きな窓の優雅な空間でいただけるのは、こだわりのサンドイッチ料理。手作り自家製マヨネーズや特製和牛ローストビーフ、自然有精卵、国産和牛、燻製鶏ハム、新鮮野菜などを使ったグレードの高い味わいが楽しめる。紅茶「レクラシック(700円+税)」は、ブルボンバナナとキャラメルが豊かに香り、料理にもスイーツにも合うと好評。濃厚なソフトクリームはテイクアウトコーナーで。



自然有精卵のゆで卵を合わせた燻製鶏ハムサンド1,100円+税(下)。季節のフルーツが載ったフレンチトースト(上右)。

### 箱根強羅公園 いっしきょうさう 一色堂茶廊

強羅 / MAP P 50 ③

☎ 0460-83-8840  
神奈川県足柄下郡箱根町強羅1300(箱根強羅公園内・入園料別途) ☎ 10時～17時(L.O.16時15分) ☎ 無休 箱根登山鉄道強羅駅から徒歩5分 <http://www.hakone-tozan.co.jp/gorapark/map/issiki/>

メニュー/  
和牛ローストビーフサンド 1,600円+税  
フルーツにんじんサンド 800円+税  
フレンチトースト 700円+税



卵とじ湯葉をご飯にのせて(左)窓の外の美しい景色を眺めながら食事を楽しまたい(右)。

メニュー/  
湯葉丼 980円  
湯葉丼ご膳 2,000円  
湯葉ぜんざい 720円

### 汲み上げ湯葉をふんわり卵で丼に

店内の大きな窓から早川のせせらぎと緑を見渡す絶好のロケーション。一人前ずつの土鍋に特製かつおだしを温め、良質な豆乳と大平台の水名「姫の水」で作った汲み上げ湯葉を入れてふんわり卵でとじた湯葉丼が名物だ。豆腐の甘みとコクを生かした「豆腐ぜんざい」は食後のデザートに最適。店先には無料の足湯も。

### 湯葉丼 直吉

箱根湯本 / MAP P 50 ②

☎ 0460-85-5148  
神奈川県足柄下郡箱根町湯本696  
☎ 11時～18時(L.O.)  
☎ 無休(祝日の場合は営業)  
箱根登山鉄道箱根湯本駅から徒歩3分



大海老がそり立つ天井や、宝石箱のような海鮮丼など、迫力ある料理が豊富にそろう。

メニュー/  
本日の地魚3種盛り丼 1,580円+税～  
地魚トロたく丼 880円+税  
天ぷら地魚刺身定食 1,980円+税

### 多彩な海鮮丼が自慢の人気店

刺身や天ぷらなど、新鮮な朝どれ魚介を使った多彩なメニューが心ゆくまで堪能できる。自慢の海鮮丼は目移りしてしまうほど種類豊富で、これを目当てに遠方から訪れる常連客も多いという。中でも「地魚3種・ごま和え・なめろう丼」(1,880円+税)は人気の一品だ。本誌持参で、あおさの味噌汁(250円+税)をサービス。

### 海鮮丼屋 小田原 海舟

小田原 / MAP P 53 ⑥

☎ 0465-24-2237  
神奈川県小田原市栄町1-14-55  
☎ 平日11時～16時30分、土・日・祝11時～19時30分 ☎ 無休  
JR・小田急線小田原駅から徒歩3分  
<http://kaisen-don.com/>





一層一層じっくりと焼き上げられている(上)。箱根旧道沿い。駐車場も完備(下)。



メニュー/  
沖縄黒糖ハードバウム  
ホール 各1,280円  
カット 各640円  
バリバリ焼モンブラン(1個) 300円

### 2種のバウムクーヘンを食べ比べ

箱根の人気菓子店「菜の花」が営む専門店。個性の異なる2種のバウムクーヘンを提供する。地元の柑橘を練りこんだ「湘南ゴールド」はやわらかな食感。沖縄波照間産の黒糖を使った「沖縄黒糖」は外をさくっと、中はしっとり焼き上げている。ホールのほか、カットでも販売しているので、ぜひ2種類とも味わいたい。

### 箱根・ルッカの森

箱根湯本 / MAP P50 ②

☎ 0460-85-6222  
神奈川県足柄下郡箱根町湯本307  
営業日9時30分～18時、土・日・祝9時30分～18時30分 ⑥無休 ⑨あり  
箱根登山鉄道箱根湯本駅から徒歩10分



キャラメルとアーモンドが絶妙にマッチしたラスクは、手ごろな箱根土産として人気。



メニュー/  
箱根ラスク キャラメルアマンド  
(8枚入) 560円  
各種弁当 570円～

### 種類豊富な箱根土産や弁当を駅構内で

改札前にあり、車内で食べたい駅弁から、梅干し、温泉まんじゅうや寄木細工などの名産品、人気ホテルの限定品、季節のお菓子やオリジナル商品などがそろそろ。おすすめは、「箱根ラスク キャラメルアマンド」。アーモンドがちりばめられたラスクは上品な甘さで、さくっとした食感と芳醇な香りを楽しめる。旅の思い出に。

### 箱根の市

箱根湯本 / MAP P50 ②

☎ 0460-85-7428  
神奈川県足柄下郡箱根町湯本704  
(箱根湯本駅構内)  
営業8時30分～21時 ⑥無休



店内でいただけるラクレットチーズトースト(左)。新登場のマカロン5種(1個230円)(右)。

メニュー/  
ラクレットチーズトースト800円  
スープの盛り合わせ 920円  
龍神あんぱん 180円  
箱根オリジナルカレー 920円

### 箱根の素材を生かした上質パン

箱根湯本ホテル直営のベーカリー。箱根の名水や厳選素材を使い、天然酵母でじっくりと発酵させた個性豊かなパンが、心豊かなひとときを演出してくれる。箱根神社の龍神水と酒種を使った箱根山龍神あんぱんや、5種類の味が楽しめる新発売のマカロンはお土産に。イトインではラクレットチーズをたっぷりかけたトーストが人気だ。

### 箱根ベーカリー 箱根湯本本店

箱根湯本 / MAP P51 ②

☎ 0460-85-8876  
神奈川県足柄下郡箱根町湯本茶屋184  
営業9時～17時(L.O.16時30分)  
⑥無休 ⑨あり  
箱根登山鉄道箱根湯本駅から徒歩17分  
http://www.箱根ベーカリー.com



女性に人気の山茸そばと、タレが自慢の天井(左)。趣ある広々とした店内(右)。

メニュー/  
天井 (並)1,320円  
(上)1,830円  
特撰カレー南ばん 1,130円  
鍋焼うどん 1,400円

### 風味豊かなそばと秘伝ダレの天井

箱根湯本駅にほど近く、古民家風の趣ある店を構える。石臼で挽いた国産最高級そば粉に箱根の名水を加えて打ったそばは風味豊か。濃厚な自然薯に卵の黄身をからめていただく「とろろそば」が人気だ。魚沼産コシヒカリに海老や野菜の天ぷらをのせ、秘伝のタレを掛けた天井もおすすめ。2階の座敷は子ども連れにも居心地よい。

### 箱根自然薯 山そば

箱根湯本 / MAP P50 ②

☎ 0460-85-7889  
神奈川県足柄下郡箱根町湯本704  
営業11時～19時 ⑥木曜  
箱根登山鉄道箱根湯本駅から徒歩2分  
http://www.yamasoba.com/

## “買う・食べる・遊ぶ”が集まる、鈴廣かまぼこの里へ



完成品

創業150余年の老舗かまぼこ店が運営する、“買・食・遊”が楽しめる施設。かまぼこ博物館では、人気のかまぼこ・ちくわ手づくり体験(要予約)のほか、体感型の展示で科学的な視点からかまぼこを学ぶことができる。「鈴なり市場」では、かまぼこを中心に小田原・箱根の名物が100種ほどそろって、お土産選びも安心。レストランやカフェも充実。

### かまぼこ博物館

「あげかま手づくり体験」(写真上)は約30分で自分でつくったできたてアツアツの揚げかまぼこをいただける。職人指導による「かまぼこ・ちくわ手づくり体験教室」も人気(体験教室はすべて要予約)。子どもと一緒に楽しめる。



### えれんな ごっそ

地産の食材をふんだんに使ったメニュー約50種が味わえるバイキングレストラン。鈴廣の地ビール「箱根ビール」は、アジアビアカップにおいて12年連続で金賞を含む数々の賞を受賞しているほか、国際ビール大賞など国内の主要なコンペティションにおいても評価が高い。



☎ 0465-22-3191 http://www.kamaboko.com/sato

かまぼこの里 検索

神奈川県小田原市風祭245(かまぼこ・ちくわ/あげかま手づくり体験教室の予約は0465-24-6262) ※要予約  
営業9時～18時(土・日・祝～19時) ※店舗により異なる。バイキングレストランえれんな ごっそ 11時～14時45分/  
15時～17時(土・日・祝9時30分～17時) ⑥元旦、臨時休業あり ⑨あり 箱根登山鉄道風祭駅下車すぐ



焼きたての干物は、ふっくらとジューシー。写真は喜之助定食(左)と和食一筋の料理長(右)。

メニュー/  
炭火焼き 喜之助定食 1,500円+税  
炭火焼ステーキ「さがみあやせボーク」  
定食 1,450円+税  
旬の地魚盛り 刺身定食 1,500円+税

### 旨みに満ちた、焼きたて干物定食

箱根湯本駅近くの干物定食の店。地元ファンも多く、備長炭でジューシーに焼き上げた干物と、相模の旬の食材を楽しめる。看板メニューは、干物3種が味わえる喜之助定食。11月までは、脂が乗った秋さんまを堪能できるさんま定食(1,500円+税)も。本誌持参で定食を注文すると、ごはん大盛りが無料で(1月末まで)。

### 喜之助

箱根湯本 / MAP P50 ②

☎ 0460-83-8838  
神奈川県足柄下郡箱根町湯本703-19  
営業11時30分～14時(L.O.)/17時30分～21時30分(L.O.) ⑥月曜  
箱根登山鉄道箱根湯本駅から徒歩2分



ランチには「ホルモンミックス定食」も(上)。奥のテラス席はベットと一緒に(下)。

メニュー/  
ホルモン各種 480円～  
和牛カルビ 780円  
もつ鍋 1人前1,280円  
湯本系タンタンメン 950円

### 新鮮なホルモン焼きで乾杯

鮮度と品質にこだわる極上ホルモンをランチから深夜まで。毎朝仕入れるホルモンは、部位ごとに合った味付けで。低カロリーでコラーゲンが豊富なため女性にも人気だ。タレやドレッシング、キムチは自家製。リーズナブルなランチメニューは定番の「和牛カルビ定食」のほか、生ラム肉使用の「生ジンギスカン定食」もおすすめ。

### 山賊ホルモン

箱根湯本 / MAP P50 ②

☎ 0460-85-5337  
神奈川県足柄下郡箱根町湯本724-5  
営業12時～25時(L.O.24時30分) ⑥無休  
箱根登山鉄道箱根湯本駅から徒歩3分  
http://sanzokugayau.com





170種以上の謝礼品

# 箱根 ふるさと 納税



ゴルフ場利用券  
1組4名様

雄大な自然に囲まれた  
憧れのグリーンで、  
思う存分プレーが楽しめます。  
※利用税・昼食代は除く

10万円以上の  
寄付で



「箱ぴた」  
ふるさと宿泊補助券

箱根温泉旅館ホテル協同組合  
加盟宿泊施設（約100施設）で、  
宿泊料の一部として  
ご利用いただける  
人気の謝礼品です。  
※対象施設の予約が必要。  
利用期限は発行日から6カ月

7万円以上の  
寄付で

国際的にも  
人気の高いリゾート地、箱根。  
箱根町ふるさと納税で、  
その魅力をもっと身近に、  
美しい箱根を第二のふるさとに  
してみませんか。



ポイント即時発行で  
お届けまで

最短 1週間



※ホテル・旅館等の宿泊については予約が取れた場合に限り。※即日発行はクレジットカードによる申し込みに限ります。※謝礼品によっては到着まで日にちがかかります。※お電話の場合「箱根町財務課（0460-85-9563）」まで。（即時発行はご利用いただけません）

箱根町総務部 財務課（ふるさと納税担当）

〒250-0398 神奈川県足柄下郡箱根町湯本256

TEL.0460-85-9563 furusato@town.hakone.kanagawa.jp

●箱根町ふるさと納税の使い道

- ① 魅力ある観光地づくり
- ② 快適で安全、  
安心な生活環境の確保整備
- ③ 健康で生き生きと暮らすための福祉の充実
- ④ 子育て支援や学校教育の充実
- ⑤ その他（町長にお任せ）

箱根 ふるさと納税 🔍 検索

## TOPIC

# ～2020年度にかけて もっと乗りたくなる もっとまわりたくなる箱根へ～ 箱根の乗り物や施設が一斉リニューアル

箱根エリアの交通サービスを担う小田急箱根グループでは、今年度から2020年度にかけて、乗り物の新造や駅舎改良などの大型リニューアルを行う。ここにその計画をご紹介します。

### 新型海賊船（2019年4月就航予定）



※イラストは完成予想図

話題のデザイナーが手がける  
上質空間で心ときめくクルーズを

新型海賊船のコンセプトは「心ときめくクルーズ」。内外装のデザインは、洗練された空間づくりに定評のある水戸岡鋭治氏が担当。湖面に映える品のある黄金色の船体、床から天井までぜいたくに使われた温かみのある木材、細部までこだわり抜いた調度品など、もっと乗ってほしいと誰もが感じる上質な船旅に誘う。

デザインは豪華列車「ななつ星」を手がけた水戸岡氏



撮影：白鳥真太郎

ドーンデザイン研究所  
代表 水戸岡 鋭治

1947年岡山県生まれ。インダストリアルデザイナーとして、建築、鉄道車両、船舶、プロダクト、グラフィックなど多彩なジャンルのデザインを手がける。787系電車「つばめ」、883系電車「ソニック」、クルーズトレイン「ななつ星」などJR九州の斬新な車両デザインで知られ、ブルーリボン賞、ブルネル賞、交通文化賞など受賞多数。

### 箱根ロープウェイ 新型ゴンドラ（2021年4月導入予定）

乗降がスムーズに  
景色はより見やすく

早雲山～大涌谷間に、安全性能に優れたスイスCWA社製の最新ゴンドラを日本初導入。扉開口部の大型化により、乗降がスムーズになり、ガラス面の拡大で眺望性もさらに高まる。



※イメージ画像

乗り物がさらに充実！

- 箱根登山電車 新型車両アレグラ号の追加
- 箱根登山電車 2000形車両の車内空間を拡充
- 箱根登山ケーブルカーの車両内外装を大規模リニューアル
- 箱根登山バス 路線バス車両の更新、ラゲージスペースの標準装備

施設空間の利便性アップ！

- 早雲山駅舎の改築および改修
- 箱根登山電車各駅の改築
- 箱根強羅公園 体験工芸館「箱根クラフトハウス」のリニューアル
- 箱根ロープウェイ 大涌谷駅待合室の新設

小田急箱根ホールディングス 0465-32-6801 問い合わせ／平日9時30分～18時



懸賞問題

二重枠に入った文字をA~E順に並べてできる言葉は何でしょうか?

1		10	14		21		29	32
		11			22	25		
2	7				19			
	8		15			26	30	
3			16		23		31	
4		12		20		27		
		13	17			28		33
5	9				24			
6			18					

- 33 32 30 29 27 25 24 23 21 19 17 15 14 12 10 9 7 3 1
- 神棚に枝を供える木といえは昔の「いつとき」の4分の1。今で言うところ約30分箱根湯本の○○○○地蔵は、早川凝灰角礫岩を彫って作られた摩崖仏キラキラした布や糸マジックとも呼ばれる視覚・聴覚・嗅覚・味覚・触覚を合わせて○○を合わせて演技する○○書き屋根の古民家箱根の飛龍の滝、○○は上段約15m、下段約25mある自動車がぐるぐる回れる道路。バスやタクシーの乗り場がここにある駅も固定○○○○家○○○○運用熱いうちに打てと言われる牛や鹿が生やしている明治時代、国府津湯本間を結んでいた○○○○鉄道古代の人が穀物などの保存のために作った○○○○式倉庫大会の○○が切つて落とされた車庫ともいう巨額の賞金が当たるものもある「氷柱」の「ひびきちゅう」ではない読み方

応募方法

ハガキに「第47回の答え」と、住所・氏名・年齢・職業・電話番号を記入し、本号の感想をお書き添えの上、下記までご郵送ください。締め切りは2018年12月21日(金)消印有効。

宛先

〒215-0021 川崎市麻生区上麻生1-5-1 リソネ新百合ヶ丘ビル5F ミスモ箱根編集部「クロスワードパズル第47回」係

賞品

正解者の中から抽選で1名様に10,000円分の旅行券をお贈りします。解答は次号にて発表いたします。当選者の発表は賞品の発送をもってかえさせていただきます。

※ミスモ箱根のクロスワードパズルにご応募いただいた個人情報旅行券の発送および、個人を特定しない統計的資料作成のみに使用いたします。

横のカギ

- 1 箱根湯本駅の少し東で早川に架かる橋。これを渡ると旧東海道に入る
- 2 馬に乗る人
- 3 魚偏に里と書くとこの魚
- 4 これを伸ばす消防車もある
- 5 車にある荷物収納スペース
- 6 ○○の細かいアフターサービス
- 8 駅のコイン○○○○に荷物を預けて周辺を観光した
- 11 ○○尚早 ○○をうかがう
- 13 ローカル○○○は郷土色
- 16 箱根神社の第四鳥居、手水舎の手前にある○○○の杉は、征夷大將軍・坂上田村麻呂が矢を放って祈願したという伝説の残る銘木
- 18 三途の川の岸にあるという場所。箱根神社の一の鳥居の傍ら、石仏や石塔が並ぶ場所がこう呼ばれる
- 19 議論の内容の、メインの部分
- 20 ○○○○カーは、排気量が1000cc前後の自動車のこと
- 22 草原や森林が失われ、不毛の土地となっていく現象。地球の各所で進行している
- 24 ざるそばだと、そばとは別。かけそばだと一緒
- 26 祖父は若いころ、仕事のあとに○○○に通って勉強したそう
- 28 木に実る
- 29 世界を○○にかけた活躍
- 31 店で支払いをするところ

パズル制作：ニコリ

ジ	カ	タ	ビ	シ	ラ	タ	マ
ユ	キ	チ	オ	ニ	カ	サ	
ニ	バ	コ	ウ	セ	キ	ユ	
ア	ユ	ツ	ギ	オ	ト	メ	
ホ	テ	イ	パイ	ア	ク	ロ	
ン	ハ	コ	ネ	ダ	ケ	ウ	
モ	ト	ズ	ル	シ	シ	ザ	
ノ	リ	カ	エ	ゲ	キ	ダ	

夏号(第46回)の答え  
ミユキノハマ(御幸の浜)



ココでしか味わえない  
至福の  
ティータイム

9/1(土) ~12/2(日)

紅茶デザートプレート

キリン 午後の紅茶監修の「キリン 午後の紅茶 ストレートティー」や紅茶葉を使用した、「ひとつ上の、休息を。」を味わえる特製「紅茶デザートプレート」(左から紅茶プリン・紅茶のムースケーキ・紅茶のシフォンケーキ)。紅茶の様々な味わいを一度にすべて楽しんでいただけるようスイーツ3点のプレートをお手ごろな価格でご用意しました。

販売価格：840円/ドリンクセット1,000円 営業時間：10時~18時(LO17時) 販売店舗：箱根小涌園 スイーツ&ベーカリー (ユネッサン内3F)

9/1(土) ~12/2(日)

紅茶の湯



箱根外輪山を臨む日帰り温泉「森の湯」では、紅茶の中でも高級品として知られているディンブラ茶葉を使用した「紅茶の湯」を開催! ディンブラ茶葉はマイルドでありながら強い香りがあります。高級感ある香りによってゆっくりとお寛ぎ下さいませ。

開催場所：森の湯 男女露天一部浴槽  
営業時間：11時~20時(最終入場19時)  
入場料金：大人1,900円/子ども(3歳~小学生) 1,200円

10/27(土) 10/28(日)

秋のデザートバイキング ※予約制/各日50名様



秋は食欲の「秋」。秋を感じる旬の食材を使用したケーキやスイーツ約15種に加え、パスタ・ピザなどのメニューをお愉しみにいただけます。食の秋を箱根で満喫してみてください。

料金：2,500円(税込)  
3歳以上一律  
時間：15時~17時

ユネッサン(水着着用エリア) イベントNews

000-2285

(水着着用) (裸入浴)

ユネッサンと森の湯がお得にご利用できる

有効期限 2018年12月31日(月)まで

大人お一人様 通常料金 4,100円 ▶ 2,800円(税込)

子ども(3歳~小学生) 通常料金 2,100円 ▶ 1,500円(税込)

本誌持参で  
お得

※本誌1枚につき10名様まで利用できます。※ご入場の際は本誌をご提示ください。※ご予約は不要です。※他の割引券との併用はできません。

公式LINE@  
@yunessun  
で検索  
おともだちクーポン  
配信中!

箱根でスリル満点空中散歩  
ジップライン ~10/31(木)まで



参加料金・利用条件はホームページをご覧ください。

午後紅茶風呂 9/1(土) ~12/2(日)



※イメージ

on 東 OFF 箱根小涌園ユネッサン 〒250-0407 神奈川県足柄下郡箱根町二ノ平 1297 TEL.0460-82-4126

営業時間 (※最終入場は営業終了1時間前) ユネッサン9:00~19:00 / 森の湯11:00~20:00 デザートバイキングのご予約は上記お電話で承ります。  
※イベントは予告無く変更・終了となる場合がございます。

詳しくは ユネッサン 検索

サッポロビールは箱根を応援しています!



エビスビール 中瓶

サッポロ黒ラベル 箱根ラベル 中瓶

箱根PBラベルワイン 白・赤 360ml, 720ml

黒ラベルの「箱根オリジナルラベル」をエリア限定発売。サッポロビールが1987年から応援を続けている「箱根駅伝」のチャリティーブース限定グッズ。売上金の一部を箱根町に寄付しています。

安藤広重の代表作「東海道五十三次箱根」の浮世絵と箱根神社、小澤宮司直筆の「箱根」の文字をあしらった箱根をイメージしたデザインラベル。

乾杯をもっとおいしく。SAPPORO www.sapporobeer.jp ※飲酒は20歳になってから。





### 国産牛ハンバーガーを優雅に

ホテルのラグジュアリーな空間でランチが楽しめるダイニングルーム -ウェスタンキューズ-。国産ビーフバーガー(2,700円・サ別)は、厳選素材と箱根名物「燻製玉子」を使ったタルタルソースが絶妙な人気一品。

### ハイアットリージェンシー 箱根リゾート&スパ

☎0460-82-2000(代表)  
神奈川県足柄下郡箱根町強羅1320 ⑤ダイニングルーム：ランチ11時30分~14時(L.O.)  
⑥無休 <https://hakone.regency.hyatt.jp>



### 天体観測&夜景ナイトツアー

箱根園発着の駒ヶ岳ロープウェイが、恒例のナイトツアーを実施。天体望遠鏡で澄んだ秋の空を眺めて、天空のワースポットを体感しよう。10/1(月)~11/30(金)の各18時から毎日開催。大人2,000円、子ども1,000円。

### 箱根駒ヶ岳ロープウェイ

☎0460-83-1151(箱根園)  
神奈川県足柄下郡箱根町元箱根139  
<http://www.princehotels.co.jp/amuse/hakone-en>



### 第34回一夜城まつり開催

石垣山一夜城歴史公園で「第34回一夜城まつり」を開催。10/21(日)10時~15時。和太鼓演奏や野点(有料)など古くゆかしいイベントを実施する。豊臣秀吉が一夜で築いたという城の跡地で歴史情緒に浸りたい。

### 小田原市観光協会

☎0465-22-5002  
神奈川県小田原市内1-21 小田原商工会館内  
<http://www.odawara-kankou.com/>



### 焼きたて干物の旨みに感動

箱根湯本駅すぐの干物定食の店。看板メニューは、干物3種が味わえる喜之助定食(1,500円+税)。11月頃まで、秋さんまを堪能できるさんま定食(1,500円+税)も登場。定食注文の際「ミスモを見た」でこはんだ盛り無料に。

### 喜之助

☎0460-83-8838  
神奈川県足柄下郡箱根町湯本703-19  
⑤11時30分~14時(L.O.) / ⑦17時30分~21時30分(L.O.) ⑧月曜



### 渋滞回避&絶景ドライブに

小田原から箱根・伊豆方面まで結ぶ有料道路。沿道のアネスト岩田スカイラウンジからは、富士山や芦ノ湖、伊豆諸島、三浦半島、房総半島まで360度の絶景を見渡せる。秋の行楽シーズンの快適なドライブに、ぜひ利用したい。

### アネスト岩田 ターンバイク箱根

☎0465-23-0385  
神奈川県小田原市早川12-22-1  
⑤5時30分~22時30分(最終入場時間22時)  
<http://www.htpl.co.jp/>



### 芦ノ湖グルメを食べ歩き

食欲の秋は、芦ノ湖を眺めながらオリジナルグルメを。元箱根港すぐのおしのご茶屋で人気なのはハート型の大判焼「縁結び焼き」。食べ歩きにもぴったりなので、海賊船に乗ってからゆっくり味わうのもおすすめ。

### あしのご茶屋

☎0460-83-6731  
神奈川県足柄下郡箱根町元箱根6-8  
⑤11時~16時(L.O.15時30分)  
売店10時~16時30分 ⑥木曜



### 毎年恒例の箱根大名行列

箱根旧街道は江戸時代の参勤交代の舞台。それを再現する行事が11/3(祝)、箱根湯本温泉郷で行われる。総勢170名、約6kmの行列は壮観。一般参加も可能なので、ぜひ体験を。要事前申し込み。詳細はHPで。

### 箱根湯本観光協会

☎0460-85-7751  
神奈川県足柄下郡箱根町湯本698  
<http://www.hakoneyumoto.com/>



### ホテルで気軽に和ごはんを

「箱根まごめし」は、数種の地魚と薬味をご飯に載せ、特製胡麻醤油でいただく絶品。だしをかけて、お茶漬けでもぜひ。そのほか、箱根そばや国産ステーキ丼も人気。強羅駅近く、リゾートホテル内。宿泊者以外も利用可能だ。

### 和食 そば 酒処 ゆさか庵

☎0460-86-0450  
神奈川県足柄下郡箱根町強羅1300-13 サンダンス・リゾート箱根強羅内2F ⑤ランチ11時30分~14時 / ⑦ディナー18時~21時 ⑧火曜(ランチのみ)

## information



### 時之栖でお得に遊び尽くす

御殿場高原のリゾート施設「時之栖(ときのみか)」を楽しむなら、高速道路の割引と施設利用券がセットになった速旅ドライブプランがおすすめ。大人気のセグウェイや天然温泉をお得に満喫しよう。詳細や申し込みはHPから。

### NEXCO中日本

<https://hayatabi.c-nexco.co.jp/>



### 盆栽の展示・販売・体験

9/15(土)~10/8(祝)、「石原和幸 風景盆栽展」を開催。庭園プロデューサー石原和幸氏による会場装飾や、盆栽・苔玉の展示販売をおこなう。9/16(日)、10/7(日)には、ミニ盆栽づくり体験教室(参加料4,000円。要事前予約)も。

### 箱根強羅公園

☎0460-82-2825  
神奈川県足柄下郡箱根町強羅1300  
開園時間 / 9時~17時 ⑥無休 入園料 / 550円(箱根フリーパス・トコトコきっぷ利用で無料)



### 魚市場で海の幸を豪快に

活気あふれる魚市場内にあり、相模湾のとれたて鮮魚を味わえると評判の食堂。大人気の海鮮丼1,450円(数量限定)をはじめ、港の朝定食や昼定食など、どれもお手頃価格でボリュームも満点。漁港ならではの雰囲気も楽しんで。

### 魚市場食堂

☎0465-23-3818  
神奈川県小田原市早川1-10-1 小田原魚市場2F ⑤10時~15時 ⑥不定休(月1回水曜) ⑦あり



### 大涌谷を望む絶景レストラン

箱根ロープウェイ大涌谷駅2階にある、大涌谷の噴煙とロープウェイのダイナミックな風景が楽しめるレストラン。名物である「特製」大涌谷カレーは、ひき肉と玉ねぎがたっぷり入ったスパイシーで深みのある一皿だ。

### 大涌谷 駅食堂

☎0460-84-4650  
箱根ロープウェイ大涌谷駅下車すぐ(駅構内2F)  
⑤3月~11月10時30分~16時30分(L.O.16時)、12月~2月10時30分~15時30分(L.O.15時) ⑥無休



### ヒルトン小田原で秋マルシェ

10/6(日)9時~15時、この春大好評だったマルシェの秋編が開催される。絶品の小田原特産品や湘南エリアの人気店が約100店舗大集結。小田原ラグビーによる楽しいイベントも予定。内容は変更になる場合あり。雨天決行。

### マルシェ・デ・ヒルトン Marche' de Hilton

☎090-2202-9323(担当:矢郷)  
会場 / ヒルトン小田原敷地内 神奈川県小田原市根府川15831-1



### スイーツアンバサダー募集

「箱根スイーツコレクション」をPRする箱根スイーツアンバサダーを公式インスタグラムにて募集。スイーツ試食特典も。女性のみ2組4名。インスタグラムへの投稿で賞品が当たるハッシュタグキャンペーンも実施中。詳細は公式HPで。

### 箱根スイーツコレクション事務局

☎0465-32-6801  
問い合わせ / 平日9時30分~18時  
小田原箱根ホールディングス内  
<https://www.hakone-sweets.com/campaign>



### 神社境内に新レストラン誕生

小田原の偉人、二宮尊徳翁を御祭神として、明治27年に創建された報徳二宮神社。9月下旬、境内に日本食レストラン「食楽庵 報徳」が誕生する。同所にはカフェを備えた「杜のひろば」もあり、小田原城散策の際にぜひ訪れたい。

### 報徳会館

☎0465-23-3246  
神奈川県小田原市内8-10(報徳二宮神社内)  
※営業時間・定休日はHPで確認  
<http://www.hotoku.co.jp/>



### 第7回 箱根登山バスFesta

9/29(土)10時~15時、1年に一度のファン感謝祭を開催する。なりきり運転士体験、バスに乗って洗車機をくぐる洗車体験、子ども向けのゲームコーナーなど、楽しいイベントが満載。会場は、箱根登山バス宮城野営業所。

### 箱根登山バス

☎0465-35-1271  
<http://www.hakone-tozanbus.co.jp>

**芦ノ湖紅葉クルーズ**

箱根海賊船  
ワンポイントアドバイス!  
お車でお越しの方は箱根港にある無料駐車場がおすすめです。

空から  
秋の絶景めぐり

箱根ロープウェイ  
ワンポイントアドバイス!  
土日日は渋滞が予想されます。大涌谷へは「早雲山駅」「姥子駅」の無料駐車場がおすすめです。

海賊船・ロープウェイ  
**1日きっぷ**

1日乗り放題  
通常合計 **4,390円**が  
おとな **3,400円** (中学生~)  
小学生 **980円** (小学生)  
990円もお得!

海賊船・ロープウェイ  
各乗り場で発売中

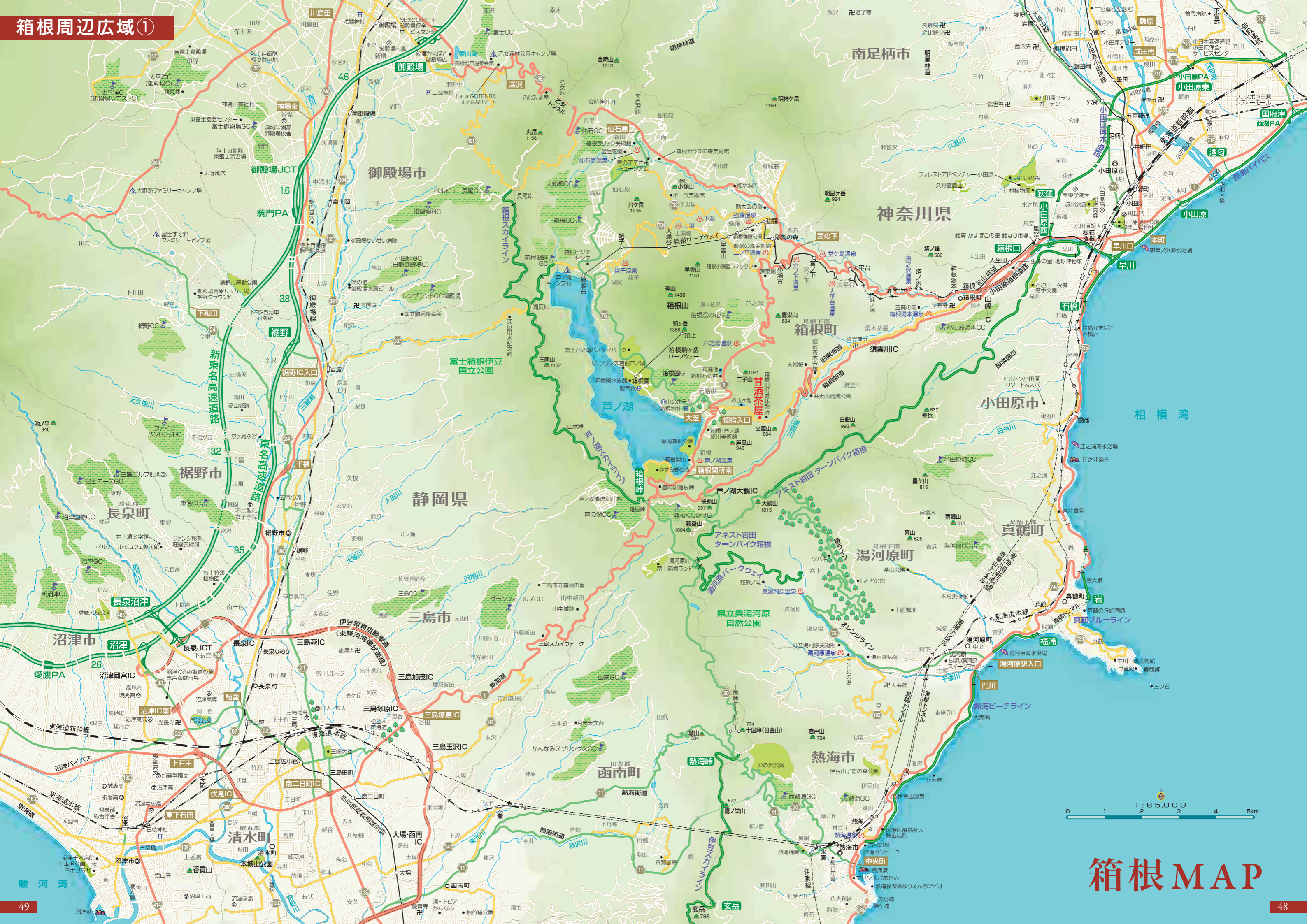
最新の運行状況は各社のホームページをご確認下さい。

お問い合わせ **箱根海賊船** 0460-83-7722  
箱根海賊船 検索

**箱根ロープウェイ** 0465-32-2205  
箱根ロープウェイ 検索



箱根周辺広域①

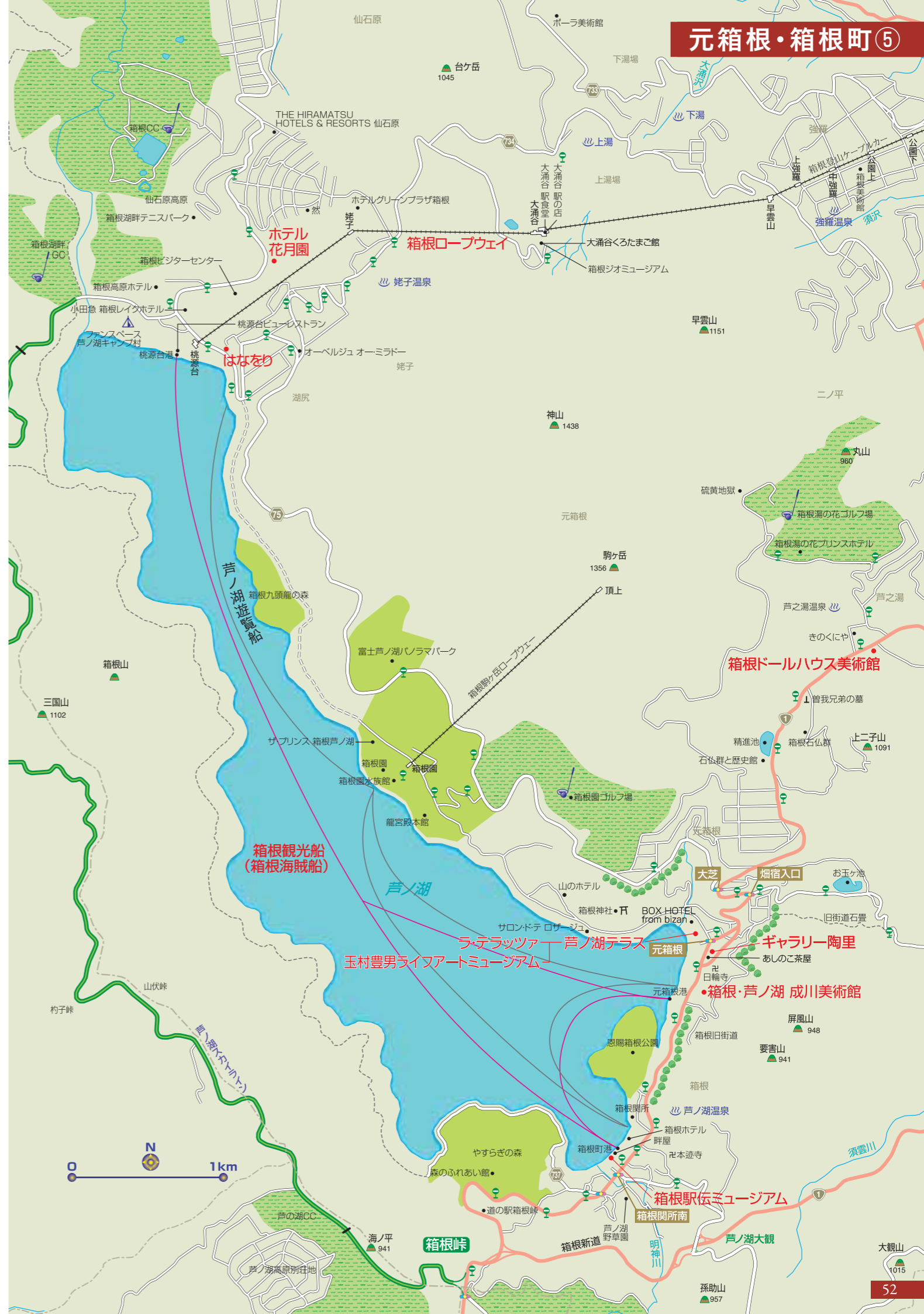


箱根MAP













### 今夏、仙石原に誕生した アトリエ温泉旅館

滞在者の五感を刺激し、芸術家の息づかいを感じられる「アトリエ温泉旅館」がコンセプトの宿。自由に表現できるアトリエで手ぬぐいの絵付け体験なども。全室露天風呂付き。

#### 平日宿泊券(1泊2食)

1組  
2名様

星野リゾート 界 仙石原  
☎0570-073-011(界 予約センター)  
<https://kai-ryokan.jp/sengokuhara/>

### 全室露天風呂付き 昨夏オープンの湯宿

自然の残る静かなリゾート地仙石原に、昨夏誕生した湯宿。客室はすべて露天風呂付きで、季節ごとに替わる和夕膳には飲み放題も付いて好評だ。ゆっくりと時間の流れる極上の滞在を楽しみたい。

#### ススキの原 一の湯 平日宿泊券 (1組30,000円相当)

1組  
2名様

箱根一の湯グループ  
☎0460-85-5331(総合予約センター)  
<https://www.ichinoyu.co.jp/>



### 自慢の「にごり湯」と 懐石小鉢バイキング

美術館が点在する仙石原で極上ステイ。ホテル自慢の良質なにごり湯と、旬の食材を使った和・洋・中約60種のバイキングを満喫して。客室の種類が豊富なので、カップルからファミリーまで楽しめる。

#### 平日宿泊券(1泊2食)

1組  
2名様

リ・カーヴ箱根  
☎0460-84-5005  
<https://www.courthotels.co.jp/hakone/>



#### 応募方法

プレゼントの応募は希望商品1点につき1通とさせていただきます。お一人で2点以上応募の場合はそれぞれ別々に応募してください。

ハガキ・FAX・Eメールのいずれかを利用して ■アンケートの回答 ■希望賞品(宿泊券の場合はホテル名) ■住所 ■氏名 ■年齢 ■性別 ■職業(学年) ■電話番号 ■Eメールアドレス(お持ちの方のみ)を明記して、下記までご応募ください。

#### 【アンケート】

- 本号で面白かった(役に立った)記事やコーナー、広告を3つあげてください。
- ミスモ箱根で紹介した宿に泊まるとしたら、何を利用して予約しますか?  
①宿に直接電話 ②宿泊予約サイト ③旅行代理店  
④その他( )
- 観光地としての「箱根」への要望や期待したい点は?
- 今回の応募は何回目ですか?  
①初めて ②2回目 ③3回目以上
- 今後「ミスモ箱根」で取り上げてほしい記事や特集、本号に対するご意見やご感想をご自由にお書きください。

#### 【宛先】

●ハガキ  
〒215-0021 川崎市麻生区上麻生1-5-1  
りそな新百合ヶ丘ビル5F  
ミスモ箱根編集部「ミスモ箱根秋号プレゼント」係  
●FAX 044-959-3751  
●Eメール hakone@misononet.com

#### 【締切】 2018年12月21日(金) (消印有効)

当選者の発表は賞品の発送をもってかえさせていただきます。  
※ミスモ箱根の読者プレゼントにご応募いただいた個人情報はプレゼントの発送および個人を特定しない統計的資料作成に利用するほか、賞品を協賛企業等から直送する場合、必要な情報を協賛企業等に開示することになりますのでご了承ください。

### ギャラリー陶里 代表取締役 市川 たえ香

東京都港区新橋生まれ。アンティークの洋食器や人形が好きでコレクションを始め、2005年に「ギャラリー陶里」をオープン。独自の経営理念と個性ある店作り、地域経済の発展に寄与する優良小売店として、県や地域の商工会議所より表彰される。

箱根神社や九頭龍の伝説が残る芦ノ湖は日本屈指のパワースポット。湖の畔に佇むギャラリー陶里では、オーナー自ら足を運び、マイセンやアンティーク、現代アートまで世界各国から選りすぐりの品々が並ぶ。二点物も多く、自分だけの逸品と出会える特別な空間。  
今、注目のベネチアンガラスやスワロフスキーを散りばめた「ジュエリーパワーストーンプレス

レット」を求めて全国からお客様があまた訪れる。オーナーが豊富な人生経験をもとに一人一人丁寧にお話をしてそれぞれに合ったストーンを選んでくれる。また、あらゆる運氣を司るとされる「龍神様」のアイテムも人気。全国4,500人ものリピーターから連日、感謝のお手紙が多数届く。箱根に来たらぜひ立ち寄りたいた話のスポットだ。

# 美と癒しの部屋

《ギャラリー陶里》

## 運氣を上げる龍のパワー

五爪の龍は最高位に位置する存在とされ古代中国では皇帝のみが象徴として用いることができた。龍神には毎日新鮮なお水を。龍神をお買い上げの方には、特製の盃をプレゼント!

開運



## あなただけの ジュエリーパワーストーン — お守りとしても



### ギャラリー陶里

tel.0460-83-6668

神奈川県足柄下郡箱根町元箱根 28  
●営業時間:10時~18時 ●休:無休  
箱根登山鉄道箱根湯本駅からバス45分  
<http://www.touri.co.jp>

神奈川県商工会議所・小田原箱根商工会議所より  
「優良小売店舗」認定



パワーストーンプレスレットの購入者には、天然水晶のさざれ石と携帯用巾着をプレゼント。



MISMO箱根  
2018 Autumn vol.47  
Staff

Publisher  
中村 和広

Editor in Chief  
牧 淑子

Deputy Editor in Chief  
浦本洪一朗

Sales & Promotion Staff  
米永 洋子 藤澤 苑未  
関根 奈央 高橋 和

Editor  
相原佳代子 松林 寛子  
金井 美子

Writer  
角田 実香 扇谷菜樹子  
田中 祥子

Designer  
稲葉 香奈 高荷あすさ  
佐藤 亜紀 中島 敦子  
久野 大輔 堀古千恵子  
伊藤 慎悟

Photographer  
井原 淳一 櫻井めぐみ  
難波 純子

Map Design  
小林 重子

DTP Staff  
白澤 淳奈

協力  
小田急電鉄株式会社  
小田急箱根グループ  
伊豆箱根鉄道株式会社  
箱根DMO(一般財団法人箱根町観光協会)  
小田原箱根商工会議所  
小田原市

発行  
株式会社インクループ  
〒215-0021  
神奈川県川崎市麻生区上麻生1-5-1  
りそな新百合ヶ丘ビル5F  
<http://www.misononet.com>

本誌の広告に関するお問い合わせは  
株式会社インクループ  
営業企画部 ☎044-959-3750

印刷・製本  
サンケイ総合印刷株式会社

次号は2018年12月中旬  
発行予定です。

本誌に掲載されている施設・店舗の  
開館・営業時間、料金、定休日、  
イベント開催期間、メニューの内容  
等は予告なく変更となる場合があり  
ますので、あらかじめご了承ください。

発行部数100,000部  
(日本ABC協会報告部数)

本誌の写真、イラストレーション、地図、  
文章等の無断転載・複製を禁じます。  
©インクループ



海鮮グルメのテーマパーク

リニューアル  
オープン

# 小田原早川漁村

小田原へ来たら  
港へ行こう!

何が出るかは  
お楽しみ!

1F 漁師の浜焼 あぶりや  
30分に一度の**男気タイム**  
赤家覚悟の大サービス!



メニューにない逸品を**無料**で大盤振る舞い!



海鮮丼

浜焼



お土産

地魚

**1F**  
漁師の浜焼  
「あぶりや」 営 10時～22時  
☎ 0465-24-7804

80分食べ放題/ソフトドリンク飲み放題

料金 一般2,980円/小学生1,500円  
未就学児800円/3歳以下無料

**1F**  
「旨いもの屋台」  
営 平日:11時～16時  
土日祝:10時～16時

**1F**  
お土産処「かね好」  
営 10時～17時

**2F**  
海鮮丼屋「海舟」  
営 平日:11時～17時  
土日祝:10時～17時



【小田原早川漁村】  
☎ 0465-24-7800 / 小田原市早川1-9  
営 10時～22時(店舗により異なる) ㊿無休  
■アクセス 小田原駅からタクシーで5分  
JR東海道線早川駅から徒歩5分  
箱根湯本駅からタクシーで15分

【第二漁村】 予約専用  
☎ 0465-23-3360 / 小田原市早川11-2  
㊿無休