

箱

HAKONE
2019 Summer
vol.50

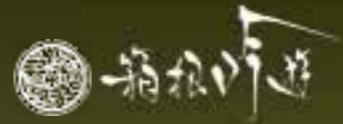
根



アートと
自然に
包まれて



後援:内閣府 / 経済産業省 / 農林水産省 / 観光
(公社)日本観光振興協会



CONTENTS

4 特集 アートと自然に 包まれて

15 | 夏の企画展&ミュージアムイベント

20 | **箱根フリーパスをおトクに使って楽しもう**
箱根の夏はスペシャルイベントが盛りだくさん!

22 | **きらめきの達人 vol.26**
箱根観光船 取締役運輸部長 田中 康弘さん

26 | 厳選名宿

32 | 老舗 美味さんぽ

36 | **箱根&小田原 Gourmet**
おいしい夏のごちそう尽くし

43 | クロスワードパズル 第50回

44 | information

46 | 箱根MAP

52 | 読者プレゼント

※本誌掲載の情報は2019年5月24日現在のものです。
※消費税改正に伴い、記事内の料金表示に「税込」と「外税(+税)」が混在しております。
※営業時間や定休日、メニューの内容、金額などは変更になる場合がございますので、店舗等
にご確認の上、ご利用ください。別途、入湯税・サービス料等がかかる場合があります。
※年末年始、お盆など臨時休業はお問い合わせください。
※宿泊料金は別途表示のない限り、平日(休前日を除く、月~木・日曜)1泊2食付の1室2名利用
の1名料金です。
※本号で紹介した内容等は、天候やその他事由により変更や中止になる場合があります。主催
者・施設・店舗等にご確認の上、お出掛けください。



きょう、
ロマンスカーで。

小田急ロマンスカー
www.romancecar.jp

箱根 ● 新宿 ● 北千住



特急料金 1,090円 運賃 1,190円 合計 2,280円

(新宿~箱根湯本、おとな・片道、全席指定)

上記運賃は「きっぷ運賃」です。「ICカード運賃」とは異なります。

予約

■ 小田急電鉄ホームページ

パソコン、スマートフォンからの予約・購入 www.odakyu.jp (4:00~翌2:00)

■ 小田急トラベル

ロマンスカーと宿泊のお得なセットプラン www.odakyu-travel.co.jp

箱根の最新情報はこちら

箱根ナビ 検索

連山を見渡し
山紫水明の
境に遊ぶ

The guest feel 5 senses in scenery
and find so many impression,
This is our Ryokan concept.

0460・82・3355

hakoneginyu.co.jp



『花装飾脚オパールセント・グラス・ゴブレット』
1880年頃 ベネチア
ステム(脚部)に施された、円環のひれ飾り、白い花の装飾、青みを帯びた半透明乳白色のガラスなど、幻想的な美しさが漂う。ベネチアングラスの特色を生かした一品。



美術館内のレストラン「La Canzone」では、本場イタリアのカンツォーネ・ライブを開催。これを楽しみに何度も訪れる熱心なファンもいるという。



高原に現れた水の都を 旅するように

水の都ベネチアをイメージした美術館の庭園。そよぐ風にクリスタルガラスが美しく煌めく。

煌

アートと 自然に包まれて

都心とは異なる豊かな自然環境に身を置いて
絵画や彫刻、工芸品など、
多彩なジャンルの美に親しめる箱根。
山や湖畔のさわやかな風が心地よいこの季節。
その美術館ならではの傑作や空間、景観の美を
感じる旅に出かけませんか。

一人の作家の作品世界ではなく、一つの芸術ジャンルでもなく、ベネチアという地域の歴史とともに、さまざまな作品が生み出されてきたベネチアングラス。その1000年以上にわたる歴史の流れをたどるように、価値ある名品に出会えるミュージアムだ。

フロントを抜け、テラスに出ると迎えてくれるのは、運河のような池に浮かぶ石造りの美術館と、約16万粒のクリスタルガラスが日の光と風を受けて虹色に煌めく「光の回廊」。そして箱根のシンボル、大涌谷。イタリアと箱根が違和感なく調和した、この美術館ならではの、胸がときめくような光景が広がっている。

現代ガラス作品などとともに夏の庭を彩るのは、バラとアジサイ。庭園の各所で見られるバラは、およそ200種300株。貴婦人の名を冠したバラや香り高いバラが咲き誇り、優雅な気分に包まれる。早咲きから遅咲きまで、70種3500株ものアジサイの競演は実に涼やか。斜面に植えられた真っ白なアナベルが、滝の飛沫のように見える「あじさいの滝」も見どころだ。

優美で繊細なベネチアングラスの世界を堪能したら、庭園を見渡すオープンテラスのレストランで、カンツォーネを聴きながらランチやスイーツを。石畳を歩きながら、異国の街を訪れたような気分でお土産を探すのも楽しい。ここでしか出会えない、人の心を惹きつける何かが、ここにはある。

箱根ガラスの森美術館

MAP P.49 ④

☎0460-86-3111
神奈川県足柄下郡箱根町仙石原940-48
開館時間/10時~17時30分(最終入館17時)
休館日/毎年成人の日の翌日から11日間
入館料/大人1,500円
アクセス/箱根登山鉄道箱根湯本駅からバス
25分



『幸せをよぶシンフォニー彫刻』内部。スカルプチャード・グラスと呼ばれるガラスの色彩は約4,000色。所々に人物や動植物などが見える。



『嘆きの天使』フランソワ=ザビエ、クロード・ラランヌ 1986年
特殊な水還元装置で目から涙が途絶えず流れ、泉となっている作品。圧倒的なインパクトで、彫刻の前で首を傾げInstagramに投稿するユーザーも多いとか。



右に見える円柱形の塔が『幸せをよぶシンフォニー彫刻』ガブリエル・ロアール 1975年。外壁には、パリを拠点に世界的に活躍した彫刻家、伊本淳が制作したレリーフが飾られている。

せば、カラフルな幻想世界に吸い込まれ
そうな感覚に。ガラスの芸術を間近にし
ながら、96段のらせん階段を登り切ると、
緑輝く箱根の山々と美術館全体を見渡す
絶景パノラマが待っている。
彫刻のみならず、屋内ではピカソコレ
クシヨンを鑑賞でき、巨大な手編みのネッ
トや、迷路のようなカプセルの中に子ど
もたちが入って遊べる体験型アート、足
湯やカフェもある。夏の一日、新緑の中、
心を自由に遊ばせてみてはいかがだろう。

大手携帯端末のCM撮影を機に、一気
に注目が集まるようになったのは、敷地
の最奥部に立つ、高さ18m、内径8mの
塔『幸せをよぶシンフォニー彫刻』だ。完
成したのは今から44年前。原型とガラス
のデザインを手がけたのは、画家、版画
家でもあったフランス人アーティスト、
ガブリエル・ロアール。内部の全面に、
植で手割した分厚い彩色ガラスがはめ込
まれ、外からの光を複雑に屈折させなが
ら透過。視線を上げ、ぐるり上部を見渡

この8月に開館50周年を迎える、国内
初の野外美術館。東京ドームの1・5倍
にあたる約7万㎡の緑豊かな敷地に、近
現代を代表する彫刻家の名作、約120
点の作品を展示。屋内展示がメインの静
寂が包む美術館とは異なり、作品のポー
ズを真似た写真を撮影したり、作品名を
当て合うなど、幅広い世代が散歩を楽し
むように、リラックスしながら彫刻に親
しむことができる。

深緑に包まれて
心を自由に遊ばせる

遊

彫刻の森美術館

MAP P48 ③

☎0460-82-1161
神奈川県足柄下郡箱根町ニノ平1121
開館時間／9時～17時(最終入館16時30分)
休館日／無休
入館料／大人1,600円
アクセス／箱根登山鉄道彫刻の森駅すぐ



カエデの青々とした葉がトンネルをつくる庭園内には、東屋やベンチも。滝やせせらぎのBGMを聞きながら、自然との対話を楽しみたい。



『青磁柑子口瓶(せいじこうぐちへい)』景德鎮窯(けいとくちんよう) 中国・清時代
柑子口とは丸いミカンのようにふくらんだ口作りの意。淡く澄んだ釉色をもつ清朝官窯独特の青磁で、ソラマメの淡緑色に近いことから「豆青(とうちん)」とも呼ばれる。



晴れて空気が澄んだ日には、芦ノ湖と富士、箱根神社の赤い鳥居、観光船が織り成す一幅の名画のような風景が見られる。

想

湖を望む美術館で 堀文子の画業をたどる

名声にとらわれないことのない、館主独自の審美眼による現代日本画のコレクションは、今も増え続ける約4000点。山本丘人、平山郁夫、加山又造、平松礼二など、日本を代表する作家や若手実力派の大作・名作を展示、実に見ごたえのある美術館である。女流画家として100点を超えるコレクションを収蔵するのは、2月に100歳でこの世を去った堀文子。「群れない、慣れない、頼らない」をモットーに、冒険的な仕事をしてきた稀代の芸術家の画業を、静かに振り返ってみるのもいいだろう。

ここから望む芦ノ湖と富士山は、もう一枚の名画。ラウンジやカフェからも絶景を楽しめるが、ここはぜひ、扉を開けて涼やかな風がそよぐ庭園へ。夏は、白やピンクなどの花穂が甘い香りを漂わせるブツレア、「ユリの女王」とも称されるヤマユリなどが咲き誇り、天気の良い日は、緑の山並みの向こうに富士山が見える。



『トスカーナの花野』堀文子 1990年
68歳でイタリア中部の街アレツォにアトリエを構え、新境地を開いた堀氏の代表作。日本画の静謐さを湛えつつ、自然の躍動感を感じさせる大作だ。

静 日本・東洋の美術群と 木々がそよぐ庭園

明治時代に存在した欧米人向けのホテル、「開化亭」の跡地に立つ、全5階からなる美術館。5000㎡に及ぶ展示スペースは、凛とした雰囲気漂う漆黒の空間。近世・近代の日本画から東アジアの陶磁器、土偶や埴輪、仏像や仏画、蒔絵、工芸彫刻まで、実に多彩なコレクションが常時約450点、一点、一点、暗闇に浮かび上がるように展示されている。

鑑賞後に足を運びたいのは、傾斜地を生かした約1万5000㎡の庭園。湧水がつくる沢や滝、池などの水景が、開化亭時代から続く豊かな樹林と一体となり、箱根の自然を五感で感じられる。初夏から夏は、アジサイ、カンゾウ、ナツツバキなどの可憐な草花を見ることが出来る。静謐の中、東屋の下やベンチで森林浴をするのも実に気持ちが良い。庭園から見下ろす平屋の木造家屋は、食事や喫茶を楽しむ「開化亭」。広い館内、休憩をしながらじっくり鑑賞するのもおすすめだ。

岡田美術館

MAP P48 ③

☎0460-87-3931
神奈川県足柄下郡箱根町小涌谷493-1
開館時間/9時~17時(最終入館16時30分)
休館日/無休(臨時休館 9/30(月)~10/4(金))
入館料/大人2,800円
アクセス/箱根登山鉄道箱根湯本駅からバス20分

箱根・芦ノ湖 成川美術館

MAP P50 ⑤

☎0460-83-6828
神奈川県足柄下郡箱根町元箱根570
開館時間/9時~17時(最終入館16時45分)
休館日/無休
入館料/大人1,300円
アクセス/箱根登山鉄道箱根湯本駅からバス35分

豊かな森に息づく 多彩なアート

「箱根の自然と美術の共生」をコンセプトに、既存の沢や谷を避け、景観や動植物の生態系を極力損なうことなく、豊かな森に包まれるように建てられた美術館。

モネやルノワールなど、19世紀フランスの印象派を中心とした幅広いコレクションで知られるが、美術館の奥に広がる自然度の高い森に設けられた「森の遊歩道」は、あまり知られていない。陽の光をやさしく受け止めるのは、丸みのある葉を茂らせたブナの巨木。すべすべした赤褐色の樹皮から、木に含まれる水の冷たさが伝わるのはヒメシヤラ。キビタキなど野鳥の声が響く夏は、オカトラノオの白い花穂や、深紅のタマゴタケが目を楽しませてくれる。森の中には多彩な彫刻作品も点在。この春新たに加わった『鉄樹根』は、約2m四方の鉄製の木の根。森という有機物の中に配された人工物は、自然界と文明との関係について、思考を促すかのようなものである。

光



美術館に向かうアプローチ。隣接して全長670mの「森の遊歩道」の緑が広がる。

ポーラ美術館

MAP P49 ④

☎0460-84-2111
神奈川県足柄下郡箱根町仙石原小塚山1285
開館時間/9時~17時(最終入館16時30分)
休館日/無休(展示替えのための臨時休館あり)
入館料/大人1,800円
アクセス/箱根登山鉄道強羅駅からバス15分

『鉄樹根(てつじゆこん)』アイ・ウェイウェイ 2015年
中国の伝統的な技法で、鉄を鑄造して作られている。「森の遊歩道」に展示された作品は鑄止め加工はあえて施されておらず、自然に晒された鉄が時とともに変化してゆく。



王子さまが会った、
個性的なキャラクター
を紹介する展示空間。

フランス式庭園に憩い 物語の世界にふれる



星の王子さまミュージアム 箱根サン=テグジュベリ

MAP P49 ④

☎0460-86-3700
神奈川県足柄下郡箱根町仙石原909
開園時間/9時~18時(最終入園17時)
※展示・映像ホールは17時30分まで
休園日/第2水曜(3・8月は無休) ※気象状況
等で臨時休園あり
入園料/大人1,600円
アクセス/箱根登山鉄道箱根湯本駅からバス
30分

宙

宙に浮かぶ小惑星にひとりきりで暮らしていた「王子さま」が、バラとのいさかいをきっかけに星を飛び出し、星々を旅するなかで出会ったさまざまな人々との会話から、「本当に大切なこととは何か」を見つける物語、『星の王子さま』。世界300以上の国と地域の言語に翻訳され親しまれている、不朽の名作が生まれた背景や物語の世界観を、作者であるサン＝テグジュベリの生涯を通してたどることができる、世界で唯一のミュージアムがここだ。仙石原の自然を背景に広がるのは、作者が生きた20世紀初頭のフランスを再現した城館や街並み。初夏から夏にかけて、一年で最も美しい時期を迎えるローズガーデンでは、物語にちなんだ赤を基調にしたバラが咲き誇り、絵になる写真を撮影できる。物語のファンはもちろん、物語を読んだことがなくても十分楽しい場所だ。来訪を機に物語を読んでみるのもいいだろう。



作者が幼少期を過ごした城館などを再現した建物の内部が展示ホール。庭園は著名なガーデンデザイナー、吉谷桂子さんによるもの。

箱根ラリック美術館

MAP P49 ④

☎0460-84-2255
 神奈川県足柄下郡箱根町仙石原186-1
 開館時間/9時~17時(最終入館16時30分)
 休館日/無休(展示替えのための臨時休館あり)
 入館料/大人1,500円
 アクセス/箱根登山鉄道箱根湯本駅からバス30分

ジュエリー作家として成功した後にはガラス工芸家に転身、後半生には列車や客船などの室内装飾を手がけたルネ・ラリック。その生涯にわたる才能と、国内最多のコレクションに出会える美術館である。

常緑の見事な洋芝が広がり、小川が流れる緑豊かな敷地では、ラリックがこよなく愛した草花や蝶などが生を謳歌。小道にいざなわれ現れる展示室では、「シルフィード」などの名高いジュエリーや香水瓶など、常時230点を展示。彼の作品のファンであったフランスの大女優、サラ・ベルナールに捧げられた一室から望む睡蓮の池は、さながらモネの絵画のようだ。ラリックが68歳で装飾を手がけ、オリエンタル急行としても活躍した、1929年製の車両でティータイムを楽しめるのは、特別展示「ル・トラン」(当日現地予約)。季節ごとのスイーツも美味で、専属クルーの解説も興味深く、一度体験すると、また誰かを連れて来たくなる。



「シルフィード(風の精) あるいは羽のあるシレーヌ」
 1897-1899年
 女性の体と蝶の羽をもつ妖精をイメージし制作されたブローチ。羽の部分などには、ステンドグラスのような輝きをもたせる「透胎七宝」という技法が用いられている。

透

斬新かつ精巧な
ジュエリーとガラス作品



ラリックが手がけたデザイン性の高い空間で、優雅なティータイムが楽しめる「ル・トラン」。カップなどの食器は往時のものを複製させたもの。



そこにあるのは緑の葉を茂らせるカエデと苔、所々に配された巨岩のみ。シンプルなればこそ庭の美しさが際立つ。

懐

涼やかな夏の庭と いにしえの焼き物を楽しむ



重要文化財 埴輪「天冠をつけた男子」古墳時代(6~7世紀)
 無垢で原始的な面立ち、籠手(こて)や衣、頸玉(くびたま)、衣服の合わせなど、細部にわたる表現をじっくり鑑賞したい。

箱根美術館

MAP P48 ③

☎0460-82-2623
 神奈川県足柄下郡箱根町強羅1300
 開館時間/4月~11月 9時30分~16時30分
 12月~3月 9時30分~16時
 (最終入館は閉館30分前)
 休館日/木曜(祝日は開館) ※11月は無休
 入館料/大人900円
 アクセス/箱根登山ケーブルカー公園上駅から徒歩1分

開館は昭和27年。縄文時代から江戸時代まで、日本の力強く重厚な焼き物を中心に展示する美術館。中国風の屋根が印象的な展示室には、多くの窓が配され、作品とともに、大文字を刻む明星ヶ岳など、箱根外輪山の山並みを望むことができる。

いにしえの火山噴火による土石流で崩れ落ち、運ばれてきた巨岩・奇岩を生かして整えた庭園は、国登録記念物でもある「神仙郷」。紅葉の美しさでも知られる苔庭の夏は、緑一色。みずみずしい苔と、緑濃きもみじの葉が作り出す涼しげな庭に、山百合やギボウシの花が咲き、秋とはまた違う、夏ならではの景観が涼を運んでくれる。

本館2階に収められた人物埴輪「天冠をつけた男子」(重要文化財)は、必見。保存状態がよく歴史的にも価値ある作品を、ガラス越しでなく、自然光のもとで細部にわたり鑑賞できるのも、この美術館ならではの醍醐味である。

夏の企画展&ミュージアムイベント

特別記念展 ピカソ・シャガールたちのヴェネチアン グラス彫刻展 開催中~11/24(日)



「TORO(雄牛)」1954
デザイン：P.ピカソ
制作：E.コスタンティニ



「CONTADINO(農夫)」
1954
デザイン：M.シャガール
制作：E.コスタンティニ

新天皇即位と改元を祝う特別記念展として、ピカソやシャガールたちがデザインしたガラス彫刻展を開催中。20世紀中頃、ガラスの美しさに魅せられたコスタンティニが、世界中の芸術家に呼びかけて始まった新しいガラス彫刻の創作プロジェクトだ。彼の思いに賛同したピカソやシャガールなどの独創的なデザインを、卓越した職人技でガラス彫刻に結実。日本初公開のガラス彫刻作品を中心に、芸術家の残したデザインや写真資料も紹介する。



TEL.0460-86-3111
神奈川県足柄下郡箱根町仙石原940-48
開館時間：10時~17時30分(最終入館17時)
⑥毎年成人の日の翌日から11日間
入館料：大人1,500円、高校生・大学生1,100円、
小学生・中学生600円
<http://www.hakone-garasunomori.jp/>

ちょうこくの森アートライブ2019

7/27(土)~9/23(祝)



開発好明

浅田政志



くるくるシルク

開館50周年記念のイベント。現代美術作家 開発好明と写真家 浅田政志による参加型展示のほか、くるくるシルクによるパントマイムやジャグリングのサーカス・パフォーマンス、野外コンサートなどを開催する。

ピカソ館がリニューアルオープン

7/27(土)



リニューアルするピカソ館(イメージ)。

1984年以来、319点におよぶピカソ・コレクションを順次公開してきたピカソ館。リニューアル第1弾となるテーマ展示「ピカソの挑戦~かたちの変貌~」を開催する。ピカソが残した言葉とともに、絵画、陶芸、彫刻を紹介。

箱根彫刻の森美術館 THE HAKONE OPEN-AIR MUSEUM

TEL.0460-82-1161
神奈川県足柄下郡箱根町ニノ平1121 開館時間：9時~17時(最終入館16時30分) ⑥無休 箱根登山鉄道彫刻の森駅から徒歩2分
入館料：大人1,600円、大学生・高校生1,200円、中学生・小学生800円、週五土曜はファミリー優待日：保護者1名につき、小中学生5名まで無料
<http://www.hakone-oam.or.jp>

箱根クラフトハウス 15周年

RENEWAL OPEN

15周年を迎えた箱根クラフトハウスに、2つの新しい体験が誕生。
オリジナルガラス工芸品や陶器、クラフト雑貨の店もリニューアルオープンして、魅力新たにスタートします。

7/10
スタート!

切子体験

切子師のアドバイスのもと本格的な切子の制作が体験できます。様々な色、形のガラスやアクセサリーの中から好みの硝子を選び、専用の加工機を使って切子模様を入れていきます。

●切子スタンダードコース
※磨き加工は行いません。
所要時間：60分 3,500円~

オリジナル 切子手ぬぐいプレゼント

オープニングキャンペーンで、切子体験者にプレゼント。先着順。なくなり次第終了。



こまもの屋箱根

作家達の器やクラフト&アート作品のほか、箱根周辺で作られているクラフト&アート雑貨などを販売します。



ポタリーペインティング

体験

今までにない、カラフルでアートな新しい陶芸体験です。

所要時間：60分
マグカップ・フリーカップ・小鉢 2,900円~
※作品はお預かりして窯で焼成し、発送します。 ※送料は別途必要です。



強羅公園 夏のイベント情報

- 6/1(土)~30(日)..... あじさい展
- 7/10(水)~9/2(月)..... 伝統と革新のWAZA 切子とカットガラスの今日展
- 7/13(土)~..... リアルたからさがしキッズ 「リアル宝探し」のキッズ版!
- 7/20(土)~8/25(日)..... おもしろ植物展

強羅公園内には魅力的な施設がいっぱい



箱根クラフトハウス



一色堂茶廊



Café PIC



白雲洞茶苑



ローズガーデン



国登録記念物 箱根 強羅公園

TEL.0460-82-2825 <https://www.hakone-tozan.co.jp/gorapark/>
神奈川県足柄下郡箱根町強羅1300
営業時間/9:00~17:00(入園は16:30まで) 定休日/無休 ※季節により変動あり
アクセス/箱根登山鉄道強羅駅より徒歩5分 箱根登山ケーブルカー公園下駅より徒歩1分
料金/入園料550円、小学生以下無料 ※箱根フリーバス、またはトコトコきっぷをお持ちの方は無料

強羅公園HP



小さな美術展 かまぼこ板絵国際コンクール 常時(通年) ※常設ギャラリー



鈴鹿。かまぼこ博物館

TEL.0465-24-6262
神奈川県小田原市風祭245
会場：鈴鹿のかまぼこ博物館2階
開館時間：9時～17時 入場無料
箱根登山鉄道風祭駅下車すぐ
<http://www.kamaboko.com>

1982年にスタートした「小さな美術展 かまぼこ板絵国際コンクール」は、年齢・国籍を問わず、世界中から作品が集まる人気イベントだ。捨ててしまえばゴミになってしまうかまぼこ板だが、そのわずか13cmのキャンパスに表現することで立派なアートに。現在、2003年に開催された第11回展の受賞作品を入場無料で見ることができる。アートを楽しむだけでなく、ものを大切にすることを親子で感じて。

第11回展の作品を展示中(上)。会場は、かまぼこ博物館2階(右上)。かまぼこの板が素敵なアート作品に(右下)。



外郎博物館

小田原いろいろな歴史

お菓子のいろいろは、外郎家の歴史とともに歩んできました。一三六八年、中国の元に仕えていた陳延祐が日本に帰化し、その時の官職名の一部をとって「外郎」と名乗ったのが外郎家の始まり。家伝の菓種業を伝えるとともに国寶のもてなし用に菓子を考案。これが評判となり、「お菓子のいろいろ」と呼ばれました。今日に至るまで六五〇年の伝統の味を二十五代にわたり守り続けています。明治十八年築の家蔵を利用した「外郎博物館」では、知られざる「いろいろ」の歴史や歌舞伎「外郎売」との関係、京都と遠州森町の文化的な縁もご紹介(入館無料ガイド付)。

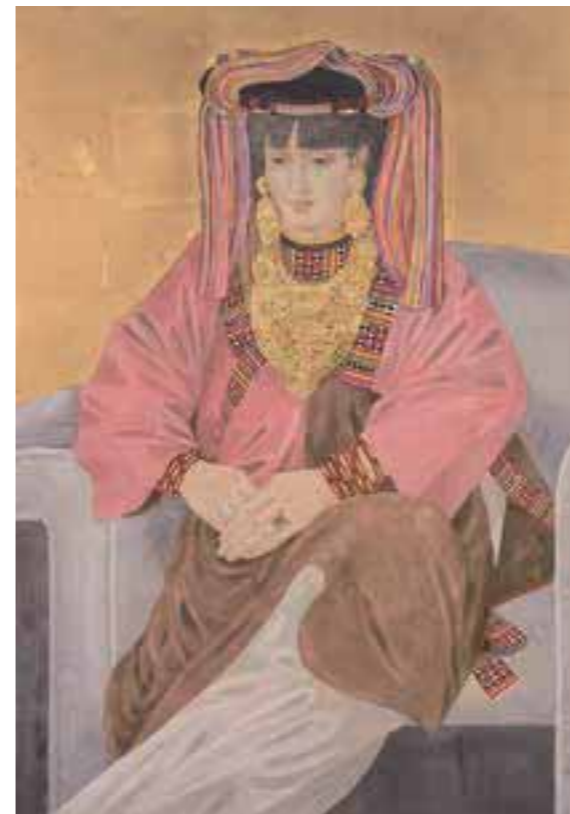


小田原銘菓

いろいろ

神奈川県小田原市本町1-13-17 TEL.0465-24-0560 <http://www.uirou.co.jp/>
〔営業時間〕10:00～17:00 水曜、第3木曜定休
〔アクセス〕JR・小田急線小田原駅東口から徒歩15分、箱根登山バス「箱根口」停留所目の前 ㊄あり

特別追悼展 堀 文子展 ~全展示室を使用しての大回顧展~ 7/18(木)~11/20(水)



堀文子「民族衣装」



堀文子「ブルーボーイ」



館内の展望ラウンジやカフェからの絶景。晴れた日には、富士山と芦ノ湖を望むことができる。

2月に100歳でこの世を去った堀文子の追悼展。戦後を代表する女流画家で、冒険的な仕事をしてきた希代の芸術家。「群れない、慣れない、頼らない」をモットーとする凛とした自由な生き方でも注目を集め、多くの人に愛されてきた。同展では、同館史に初めて100点を超える全収蔵作品を一堂に展示。画家がアトリエを構えた大磯、軽井沢とイタリア・トスカナ地方の風景画、「NHKきょうの料理」の表紙絵など、初期から最晩年の作品が並ぶ。



TEL.0460-83-6828
神奈川県足柄下郡箱根町元箱根570
開館時間：9時～17時(最終入館16時45分) ㊄無休
箱根登山鉄道箱根湯本駅からバス35分
入館料：大人1,300円、大学生・高校生900円、小学生・中学生600円
<http://www.narukawamuseum.co.jp>

赤いバラが彩る、王子さまの世界

赤を基調としたバラが咲くローズガーデンが、7月上旬まで1年で一番美しい時期を迎えている。名作『星の王子さま』をテーマにした世界で唯一のミュージアムで、園内は、作者サン＝テグジュペリが生きた20世紀初頭のフランス風の街並みが広がる。6/29(土)・30(日)には、開園20周年記念イベントの開催も。詳細はHPをチェック。



ローズフェアは7/7日まで(上)。フェア期間限定スイーツ「バラのわがままプレート」(左)。



TEL.0460-86-3700
神奈川県足柄下郡箱根町仙石原909
開園時間：9時～18時(最終入園17時)
㊄第2水曜(3月・8月は無休)
入園料：大人1,600円、高校生・大学生・専門生・校生・シニア(65歳以上)1,100円、小学生・中学生700円
<http://www.tbs.co.jp/l-prince/>

日本中世の六古窯の陶磁器を展示

六古窯(常滑、瀬戸、信楽、丹波、備前、越前)の陶器を中心に、縄文時代から江戸時代までの陶磁器を展示する美術館。文化財にも登録されている庭園も感動的で、約130種類の苔と200本のもみじで彩られた苔庭は、一歩足を踏み入ると、涼やかな風を感じられる。茶室「真和亭」では、夏季限定の冷菓を抹茶とともに。



錦島色絵牡丹青海波文皿(なべしまいるえ ぼたんせいはいはもんざら) 江戸時代



茶室・真和亭で抹茶と茶菓子。

日本陶磁と国登録記念物の庭園 箱根美術館

HAKONE MUSEUM OF ART

TEL.0460-82-2623
神奈川県足柄下郡箱根町強羅1300
開館時間：9時30分～16時30分(最終入館は30分前) ㊄木曜(祝日の場合は開館)
箱根登山ケーブルカー公園上駅から徒歩1分
入館料：大人900円、大学生・高校生400円、中学生以下無料
<http://www.moart.or.jp/hakone/>

アート × 温泉旅館
星野リゾート 界 仙石原



1 大涌谷を模した白煙とともに、芳ばしい香りが広がる瞬間燻製。2 立ち上る煙、焼ける音とともに楽しむ「山海(さんかい)石焼」。3 全客室に、大涌谷温泉を引いた露天風呂を備える。写真はスイートルーム。4 絵筆箱を模したお造りの器など、目にも楽しい「宝楽盛り」。5 本館の露天風呂付き和洋室。ベッドルームと琉球畳のリビングルームに分かれ、それぞれの時間を気兼ねなく楽しめる。



「星野リゾート 界 仙石原」は星野リゾートの温泉旅館ブランド「界」の15施設目として、2018年夏にオープンした。「アトリエ温泉旅館」をコンセプトに、アートを介して、ここでしかできない体験を提供している。開業前に行われたアーティストインレジデンス 箱根仙石原には、12名の国内外アーティストが参加。館内では、その時の作品を鑑賞できるほか、宿泊者専用アトリエで手ぬぐいの絵付け、写真や盆栽などのワークショップを通じて、表現する喜びを感じられる。夕食の季節の会席料理に盛り込まれた芸術的な演出も見事。大浴場では、大涌谷温泉の白濁したお湯に緑豊かな自然が移り込み、まるで水彩画のよう。アートと自然に包まれたくつろぎの客室は、全室露天風呂付き。五感を開く温泉ステイにおすすめ。

Data

星野リゾート 界 仙石原

☎ 0570-073-011 (界 予約センター)
神奈川県足柄下郡箱根町仙石原817-359
箱根登山鉄道箱根湯本駅からバス40分
<https://kai-ryokan.jp/sengokuhara/>
P49 4

宿泊料金

1泊2食付
(2名1室利用時の1名)37,000円～

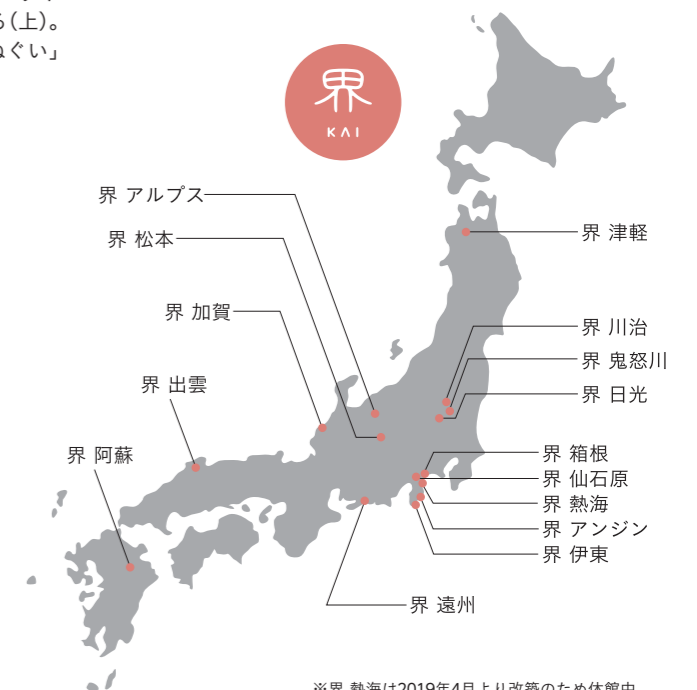
アート×温泉がかなえる、
心を解き放つ極上の滞在



絵筆や色鉛筆などを配したアトリエエライブラリー。気軽に制作体験ができる(上)。毎夜開催されるご当地楽「彩り手ぬぐい」で表現を自由に楽しんで(下)。

「星野リゾート 界」

星野リゾートが全国に展開する日本初の温泉旅館ブランド。日本らしさと快適性を追求した空間やサービスをご用意。旅の醍醐味であるご当地の魅力を表現する「ご当地楽(ごとうちがく)」のおもてなしと、滞在を通して地域の文化に触れる「ご当地部屋」が特徴。2018年7月に15施設目となる「界 仙石原」が箱根町に誕生、2019年4月に界 津軽がリニューアルオープンした。



※界 熱海は2019年4月より改築のため休館中。

箱根フリーパスをおトクに使う夏 夏の箱根 おすすめコース

多彩な乗り物、お得な割引など、魅力いっぱいの箱根フリーパスを使って1日たっぷり箱根を満喫できる、おすすめのコースをご紹介します。

1 新宿駅

↓ ロマンسカー

2 箱根湯本駅

↓ 箱根登山バス

3 箱根町港 茶屋本陣 畔屋 cafe KOMON 湖紋

↓ 箱根海賊船

4 桃源台港

↓ 箱根登山バス

5 俵石・箱根ガラスの森前 箱根ガラスの森美術館

↓ 施設めぐりバス

6 強羅公園 箱根強羅公園

↓ 箱根登山ケーブルカー

7 強羅駅

↓ 箱根登山鉄道

8 箱根湯本駅

↓ ロマンスカー

9 新宿駅

こちらもおすすめ! 立ち寄りスポット

箱根湯本 箱根湯寮



里山の風情を満喫できる日帰り温泉施設。個室露天風呂と大浴場、いろり料理やリラクゼーションなど設備とサービスが充実。

Tel.0460-85-8411
 ◎施設により異なる
 ◎無休 ◎大浴場利用 中学生以上 1,500円、小学生750円
 →箱根フリーパスでおトクに

箱根湯本 箱根の市



小田原から箱根までの名産品がずらりと並ぶお土産市場。箱根駅構内にあるので帰りに立ち寄りやすく便利。

Tel.0460-85-7428
 ◎3時30分～21時
 ◎無休
 →箱根フリーパスでおトクに



箱根ナビ

箱根ナビ 検索

スマホ対応サイト www.hakonenavi.jp

旅行中の情報収集にも便利! 箱根情報と交通情報のWebサイト。

①箱根フリーパスの乗り物運行情報 ②路線・時刻表
 ③おトクなきっぷ、周遊に役立つ情報 ④季節の花の見頃情報

各乗り物の運行状況・箱根フリーパス・各施設の割引については「箱根ナビ」をご覧ください

「箱根ナビ」公式Facebookページ www.facebook.com/hakonenavi

小田急で行く 箱根フリーパス <2日間有効> 箱根の旅。

小田急線往復 + 8つの乗り物が乗り降り自由

①箱根登山線 ②箱根登山ケーブルカー
 ③箱根登山バス(指定区間) ④観光施設めぐりバス(箱根登山バス)
 ⑤箱根海賊船 ⑥箱根ロープウェイ
 ⑦小田急箱根高速バス(指定区間) ⑧東海バスオレンジシャトル(指定区間)

●施設優待・料金割引・運賃割引 (50以上の施設で入場料金などが割引になります)

※上記以外の乗り物や定期観光バスにはご乗車になれません。※指定区間外で乗車したり、乗り越した場合は、その分の運賃をお支払いください。※小田急線区間のご乗車は往復1回に限りです。※箱根フリーパスは旅行終了駅で回収させていただきます。(フリー区間内乗降のものを除く)

●全席指定の小田急ロマンスカーが便利。箱根フリーパスに特急料金をプラスするだけでOKです! ※箱根フリーパスに乗車券(新宿駅～小田原駅間)が含まれていない場合は別途運賃が必要です。

特急料金例 新宿から箱根湯本までおとな片道1,090円

●小田急線主な駅からの料金

箱根フリーパス	発 駅	新宿から	新百合ヶ丘から	小田急多摩センターから	町田から	小田原・箱根湯本から
2日間有効	おとな	5,700円	5,490円	5,600円	5,420円	4,600円
	子ども	1,500円	1,450円	1,480円	1,420円	1,000円
3日間有効	おとな	6,100円	5,890円	6,000円	5,820円	5,000円
	子ども	1,750円	1,700円	1,730円	1,670円	1,250円

※上記料金は一例です。発駅により料金が異なります。
 ★新宿発の箱根フリーパスをお持ちの方なら、小田急箱根高速バスの新宿～東名御殿間が870円(通常大人片道1,580円)でご利用いただけます。
 ※箱根フリーパスのお求め・お問い合わせは、小田急線各駅・小田急トラベル、主な旅行代理店(JTB、KNT、日本旅行)などで。
 ※旅行代理店により別途取扱手数料がかかる場合があります。くわしくは各旅行代理店にお問い合わせください。

セブンチケットでも購入OK!
 チケット販売サイト「セブンチケット」または、セブン-イレブン店舗マルチコピー機でも箱根フリーパスを購入できます。手数料は無料。(新宿発、現地発に限りです)

お問い合わせ・ロマンスカーのご予約は 小田急お客さまセンター TEL03-3481-0066 (9～19時 無休) ※年末年始を除く ※ロマンスカーのご予約は10～18時

令和最初の箱根の夏は スペシャルイベントが盛りだくさん!

記念すべき令和最初の夏は、さまざまなイベントで盛り上がる箱根へ。「箱根フリーパス」なら、人気の施設が割引になるうれしいサービスも!

Special 1 2019.6.1(土)～2020.3.31(火) 箱根登山電車 箱根湯本～強羅間開業 100周年キャンペーン開催!

山岳鉄道の本場であるスイスの鉄道技術を模範に、国内有数の山岳路線である箱根登山電車の箱根湯本～強羅間が1919(大正8)年6月1日に開業してから今年で100年。それを記念し、6月1日から100周年キャンペーンが実施される。期間中は特別イベントやグッズの販売など、魅力的な企画が目白押しだ。



キャンペーン特別イベントなどの情報はHPにて順次発表されるので、お見逃しなく! 箱根登山電車 検索

Special 2 「夜のあじさい号」が 大好評運行中

この時期だけのお楽しみ。毎年恒例の「夜のあじさい号」が今年も大好評運行中!



予約方法の詳細は、箱根登山鉄道HPにてご確認を 箱根登山電車 検索 <https://www.hakone-tozan.co.jp/>

- 予約受付期間 6/29(土)まで
- 運転期間 6/15(土)～7/2(火)

そのほか、イベント(夜)も開催予定! 夏の箱根は楽しみがいっぱい!

Special 3 話題の新ホテル「箱根ゆとわ」 8/11(日)にグランドオープン

この夏、強羅駅から徒歩5分の地に、新ホテル「箱根ゆとわ」が誕生する。ホテル棟には大浴場やスパラウンジ、中庭、レストランなど、宿泊者がそれぞれの時間を過ごせる施設が充実。コンドミニアム棟では、温泉が楽しめるビューバス付きの部屋でゆったりとくつろげる。予約受付中。

■「箱根ゆとわ」Tel.0460-82-0321(予約専用 受付10時～18時)
 ■ <https://www.hakoneyutowa-hotel.jp>



Special 4 新型海賊船「クイーン芦ノ湖」が ゴージャスに登場

4月にデビューした新型海賊船「クイーン芦ノ湖」。船体は湖水の深い青に映えるゴールド、船内は床から天井まで木材をぜいたくに使用し、細部までこだわった調度品に囲まれ、クラシカルな雰囲気を楽しめる。

■ Tel.0460-83-7722
 ■ 片道:中学生以上1,000円、小学生500円 往復:中学生以上1,840円、小学生910円
 →箱根フリーパスで乗り放題



※掲載の情報は2019年5月24日時点のものです。



きらびやかな雰囲気漂う特別船室。中央にある「女王陛下の椅子」は記念撮影に最適(左)。幅広い年代が個々に座りやすい椅子を選べるように、サイズやデザインが異なる椅子をそろえる(右)。



船内外に使われた品のある赤とゴールドのカラーリングは、水戸岡氏がデザインした。デッキには新たに椅子も設置。



田中さんが信頼する若きスタッフの一人、加瀬谷咲緒(さきお)さんは女性船員第一号。3級海技士の資格をもち船の操舵やメンテナンスも行う。



箱根観光船

☎0460-83-7722
問い合わせ/9時~17時
<https://www.hakone-kankosen.co.jp>

MAP P50 ⑤

船舶検査のサイクルにより、約30年で新旧交代が行われてきた箱根海賊船。1991年に就航した「バーサ」に代わり、この春登場したのが、7代目の海賊船となる「クイーン若ノ湖(QUEEN ASHINOKO)」だ。

女王(クイーン)をイメージし設計デザインを行ったのは、JR九州の寝台列車「なつ星 in 九州」などで知られる水戸岡鋭治氏。船体は青い湖面に映える黄金色、木材を多用した船内には、箱根寄木細工のモチーフや大川組子など、日本ならではの伝統工芸や装飾を取り入れ、「大人が満足する優雅で上質な雰囲気」が漂う。

新造船を含む現役3隻の海賊船、船員、陸上スタッフ、3つの港を統括し、安全運航に導くのが、箱根観光船の取締役運航部長を務める田中康弘さんだ。20代後半で機関長を任

され、管理職の任を受けて船を降りるまで、26年間海賊船に乗務。7隻すべての船に携わり、見送つてもきた。「貫して守り抜いてきたのは」「安全第一、絶対無事故」の歴史。

「お客様の信用は安全から。安全操船の技術を代々引き継ぎ、これからも国内外あらゆる年代のお客様にご満足いただきたい」

四半世紀、若ノ湖を航行してきただけに、湖の多彩な顔も知っている。「湿度が高くなる夏は、湖にかかると霧が実に幻想的です。湖西岸にある白浜と呼ばれる砂浜に降り立てば、ここも若ノ湖?と驚くような景色に出合えます」

海賊船とともに歩んで40年。安全へのたゆまぬ思いと、「来年還暦」とは思えない若々しきで、これからも海賊船とスタッフを牽引していく。

安全運航の歴史と技術を次世代につなぎ 世界のお客様に上質な感動をお届けしたい

profile

1960年生まれ、神奈川県出身。中学の授業でラジオを組み立てたときの感動が忘れられず電子科のある高校へ進学。1979年、船員として箱根観光船入社。エンジニアである機関長を経て2017年より現職。箱根でお気に入りの場所は大観山。「晴れて空気が澄んだ日に望む若ノ湖と富士山は絶景。特に夕方がおすすめです」



きらめきの
達人
vol.26

箱根観光船
取締役運航部長

田中 康弘さん



水の音にたわむれ

緑の波に息をのみ

湯の香に癒される

水の音色と
2種類の源泉の大人の隠れ宿

箱根小涌谷温泉 水の音

神奈川県足柄下郡箱根町小涌谷492-23 TEL.0460-82-6011 箱根登山鉄道小涌谷駅より徒歩15分
小涌谷駅より送迎有り



季節の移ろいを五感で味わう
大人のための湯宿

全室檜の天然温泉露天風呂付
「季の湯 雪月花」のハイクラスな別邸
強羅温泉 雪月花 別邸 翠雲

神奈川県足柄下郡箱根町強羅1300-61
TEL 0460-85-5489
箱根登山鉄道強羅駅より徒歩5分(季の湯 雪月花より送迎有り)

翠雲



美しい日本を象徴する自然の風物を屋号に
愛でる、愉しむ、風雅な趣

強羅駅前、全客室に檜の露天風呂
箱根強羅温泉 季の湯 雪月花

神奈川県足柄下郡箱根町強羅1300-34 TEL 0460-86-1333
箱根登山鉄道強羅駅より徒歩1分

季の湯
雪月花



伝統と現代の美意識が融合した
和モダンのデザイナーズ湯宿

箱根湯本温泉 月の宿 紗ら

神奈川県足柄下郡箱根町湯本588-1 TEL 0460-85-7888
箱根登山鉄道箱根湯本駅より徒歩9分

紗ら



※イベントは予告なく変更になる場合がございます。

on OFF 箱根小涌園ユネッサン TEL.0460-82-4126 (受付9時~20時)

住所/箱根町ニノ平1297 営業時間/ユネッサン(水着エリア)10時~18時、森の湯(温泉エリア)11時~19時 ※休日・夏休みは延長あり 休館日:2019年6月4日(火)~7日(金) 料金/ユネッサン(水着エリア)入場料大人 2,500円、子ども1,400円、森の湯(温泉エリア)入場料大人1,500円、子ども1,000円、バスポート(ユネッサン・森の湯)大人3,500円、子ども1,800円 交通/箱根登山鉄道「箱根湯本」駅より、箱根登山バス箱根町港行きで約20分、「小涌園」バス停下車、徒歩すぐ
強羅駅より無料シャトルバス運行中 情報/駐車場1,000台分、1日1,200円(2時間まで無料) 入場料金は2019年5月現在 詳しくは [ユネッサン](#) 検索

ユネッサンで
コネッサン
ハジけよう!

Everybody
Splash
Now!!

2019.7.13 (Sat) ~ 9.1 (Sun)

参加料
1回 800円
(入園料別途)

最高地点が地表から約17m、長さ約100mあまりを10~15秒で滑り降りる夏季限定アクティビティ。
諸条件はユネッサンホームページをチェック

スリル満点!
空中散歩コネッサンジップライン

手ぶらで安心♪

ユネッサン内ショップ「UKI UKI」にて水着のレンタル、販売をはじめ浮き輪など小物もご用意しております。

レンタル料金(税込)

水着(男性用) 650円、
水着(女性用) 1,080円、
水着(子ども、ベビー用) 650円~
赤ちゃん用防水オムツも
540円(3枚入)で販売中

超絶景
展望露天風呂

プール&
温泉デビュー
におススメ

水着&
水遊び用オムツ
で利用OK

コネッサンで
No.1の
景色と温泉が
楽しめるのが
ココ!!

水深30cmの
ボザッピイの湯ウ遊広場

Trick Art®
トリックアート迷宮館
in 箱根小涌園

6/27(木) (予定)
2020 1/13日

OPEN 10:00~CLOSE 18:00
平日はCLOSE 17:00
大人 700円、小学生 500円
小学生未満無料

作品名: ドラキュラのおやつ
©株式会社エス・デー

トリックアートのみの利用もOK!!

塔ノ沢

竹の器に盛る 唯一無二の美味が待つ宿

鶴井の宿 紫雲荘

早川の渓谷と緑深い自然に囲まれた箱根・塔之沢の地に、とっておきの名宿がある。特筆すべきは、こだわりが詰まった11品の会席料理。内容は月々で変わり、厳選した旬の素材を「意外性」を追求した一皿へ昇華する。会席料理のお凌ぎに提供される自家製の十割そばは、食通をもうならせる絶品。7月上旬は七夕そば、下旬からは最も打ち方が難しい更科十割そばで客人をもてなす。器は、敷地内の竹林から切り出した孟宗竹を利用し、オーナーが手作り。同じ物はこの世に1つとなく、形や色、節など唯一無二の美しさが目を楽ませる。露天風呂付特別室は、それぞれ趣の異なる3室を用意。檜や信楽焼きの客室露天風呂は、弱アルカリ性単純温泉のかけ流し。やわらかなお湯が全身をやさしく包み込み、早川のせせらぎと眼前に広がる絶景が極上の癒しの時間を演出する。



風情ある「観月の間」。部屋の土壁には、雲や風をイメージした模様が描かれている。



毎朝、丹精込めて打つそば。つなぎは使用せず、そば粉100%。つるっとした食感とほどよいコシ、そばの風味を存分に堪能したい(上)。「竹や舞の間」。広々とした寝室に、日ごろの疲れも癒される(下)。

おすすめプラン

1泊2食付(一般客室1室2名利用時の1名料金) 25,000円+税~
宿泊者限定 蕎麦打ち体験
1名7,000円(2名まで) ※要予約

MAP P49 ②

☎0460-85-8511
神奈川県足柄下郡箱根町塔之澤92
箱根登山鉄道箱根湯本駅からバス3分
<http://www.shiunso.co.jp/>



「竹や舞の間」の露天風呂。早川溪流の力強い水の音が心地いい。

厳選名宿



竹の器に盛り付けられた絶品料理。この時季、江戸蕎麦の御三家の一つ、更科十割を味わえる。

箱根湯本

茅葺きの門から始まる
大人のための静謐な隠れ家

離れ 山家荘

箱根湯本駅から徒歩10分の滝通りの一角。茅葺き屋根の趣ある門構えが、物語の始まりを予感させる。足を踏み入ると、そこは喧騒から隔絶された純和風の空間。庭園内には小川が流れ、涼やかなせせらぎを奏でる。5棟ある客室のすべてから庭園を望み、四季折々の表情を楽しむことができる。夕食は、和食一筋の料理長が手がける彩りも美しい会席料理。客室に一品ずつ、丁寧に仲居が提供する。個人での滞在はもちろん、宿全体を貸し切る団体利用も可能(15名〜)。気兼ねなく過ごせると、リピーターも多い。



四季折々の味覚を楽しむ会席料理(上左)。箱根の山々に囲まれた展望露天風呂(上右)。間取りや景色がそれぞれ違う趣ある客室(下)。



強羅駅から徒歩5分にあり観光の拠点に便利。箱根登山鉄道や新型海賊船「クイーン芦ノ湖」に乗る旅がおすすめ。

おすすめプラン

1泊2食レストラン90分制フリードリンク付き
東棟・西棟 1名 17,150円〜
立ち寄り湯(平日13時30分〜16時) 1名 1,200円〜
※営業状況は問い合わせを

MAP P48 ③

☎0460-82-0321
神奈川県足柄下郡箱根町強羅1300-27
箱根登山鉄道強羅駅から徒歩5分
<https://www.hakoneyutowa-hotel.jp>



強羅

和モダンなホテルが
8/11(祝)オープン
箱根 ゆとわ

「ホテル棟」と「コンドミニウム棟」の2つの滞在スタイルを用意。足湯や焚き火炉を設えたウッドデッキは、ゆったりと過ごすことができる。「コンドミニウム棟」には自家源泉使用の温泉付きビューを新設。立ち寄り湯はミスモ持参で100円引き、箱根フリーパスとミスモ持参で150円引き。8/19(月)〜9/13(金)の平日有効。(除外日 8/26(月)〜8/30(金)、9/6(金))

小涌谷

水の奏でるさまざまな音色に
心を満たされる癒しの湯宿

箱根小涌谷温泉 水の音

緑に囲まれた静寂の中に佇み、館内の水琴窟やロビーに流れる小川など、その名のとおり水の音を随所で感じられる宿。「小涌谷温泉」「宮ノ下温泉」の2種類の源泉を、4つの露天風呂付き大浴場や、3つの貸切風呂などの「湯めぐり」で存分に楽しむ。彩り豊かな浴衣の貸し出しや、湯上がりの無料ドリンクサービスも充実している。

おすすめプラン

水月の庄
1泊2食付 23,000円〜
水花の庄 露天風呂付
1泊2食付 26,000円〜



MAP P48 ③

☎0460-82-6011(予約専用)
神奈川県足柄下郡箱根町小涌谷492-23
箱根登山鉄道小涌谷駅から徒歩12分
<http://www.hotespa.net/hotels/mizunoto>

森の緑とせせらぎの水音に癒されながら、くつろぎのひとときを過ごせる(右)。落ち着いた雰囲気のとモダンな客室(左)。



MAP P49 ②

☎0460-85-5355
神奈川県足柄下郡箱根町箱根湯本592
箱根湯本駅より徒歩10分
<http://www.senkei.net/yamagaso/>

おすすめプラン

1泊2食(平日) 25,000円+税〜

茅葺き屋根の宴会場を取り囲むように、5棟の離れが佇む。



1



2



3

箱根小涌園 天悠 露天風呂付特別客室「箱根遊山」

1 手間暇かけた贅沢な料理をお部屋食でゆったり味わう。夏のお献立は全七品。
2 箱根の歴史に浸る。大正時代を思わせる“ハイカラ”な遊び心に満ちた特別客室「小涌谷」。
3 素朴な古民家風の草庵風で自然の息吹を感じさせるしつらえの特別客室「大涌谷」。専用の足湯と庭園もある別荘のような空間。



数ある箱根の宿の中でも注目度の高い、箱根小涌園 天悠の特別客室「箱根遊山」。温泉露天風呂を備える全150室の中のわずか6室で、大名好み、西洋ロマン、ハイカラ、つれづれ、うつつろい、ひねもす、と、それぞれにテーマが設けられ、間取りや意匠はすべて異なり、極上のくつろぎ空間が広がっている。

食事の楽しみもまた、特別室ならではの、寝室とは別の居室でとることでもでき、あるいは敷地内にある「迎賓館」、「貴賓館」のいずれかで、好みの料理を選ぶこともできる。

鉄板焼きやしゃぶしゃぶ料理を味わうなら、「迎賓館」で。神奈川県愛甲郡で養蚕業を営んでいた名主の家を移築したという建物は、年月を経て美しい宮大工による意匠が見事だ。

レトロな手漉きガラス越しに庭園を眺める「貴賓館」では、日本料理を。そばや寿司、すき焼きが堪能できる。こちらの建物も歴史あるもの。

箱根小涌園発祥の地、藤田平太郎男爵の別邸として大正7年に建てられた、ロマンあふれる木造家屋だ。

お祝いや記念日など、思い出に残るひとときを特別な空間で過ごしてみたいかがだろうか。



4



5



6



7

蕎麦 貴賓館

4 すき焼きや寿司が楽しめる夏のコース。5 小さな美術館「芸術蔵」も併設。山本丘人や東郷青児など日本画の巨匠の作品を常時16点展示している。

鉄板焼・しゃぶしゃぶ 迎賓館

6 カウンター席では、シェフが目の前で調理し、最高の状態でサーブしてくれる。7 松阪牛のロース肉と焼き野菜など、上質な素材を用いた品々を楽しむ。



箱根小涌園 天悠

☎ 0465-20-0260 (受付9時~19時)
神奈川県足柄下郡箱根町二ノ平1297
箱根登山鉄道箱根湯本駅からバス20分
<https://www.ten-yu.com/>

LINEに「箱根小涌園 天悠 公式アカウント」が登場

友だち追加をしてアンケートにお答えいただいた皆様に箱根小涌園 天悠の最新情報をはじめ、旬な箱根のお出かけ情報をお届けいたします。



国の登録有形文化財建造物に指定されている迎賓館。花鳥風月を彫り込んだ欄間も見事だ。

美食の宿 箱根小涌園 天悠

温泉露天風呂付特別客室に泊まり

文化財の空間で 極上のディナーを

箱根・小涌谷の、見晴らしのよい高台に開業して2年を迎える宿、「天悠」。記念日などにも最適な、格別な空間と美食を堪能する、ちょっとぜいたくなプランをご紹介します。

昼はそば、夜はすき焼きと寿司会席がいただける貴賓館は、レトロな手漉きガラスも印象的な、重厚感ただよう空間。



創業から続く名物の天重(上)。大正15年に建てられた唐破風入母屋造りの建物(下右)。小田原港から直送される地魚(下左)。



1893年(明治26年)創業

国指定登録有形文化財のれんと味だるま料理店

四季折々の山海の幸が輝く
小田原の地に根差した老舗

明治26年の創業以来、小田原で人々に愛され続ける日本料理店。相模の幸を知り尽くした料理長が、旬の食材をふんだんに使い絶品料理に仕上げる。鮮度抜群の地魚は、刺身や寿司で。特注ごま油を使用した天ぶらは、芳醇な香りとサクッと軽やかな食感が魅力。大ぶりのエビを使った天重で、ぜいたくに堪能して。唐破風入母屋造りの建物は、国の登録有形文化財指定。意匠を凝らした2階の座敷(要予約)は、200名までの宴会も可能だ。

すし 1,200円+税～
天井(お椀・香の物付き) 1,700円+税～
おさしみ・天ぶら定食 1,800円+税～

☎ 0465-22-4128
神奈川県小田原市本町2-1-30
☎11時～20時(L.O.) ㊿無休 ㊿あり
JR・小田急線小田原駅から徒歩8分
http://www.darumanet.com/
●小田原/ MAP P51 ⑥

1868年創業
(明治元年)

丸う田代總本店



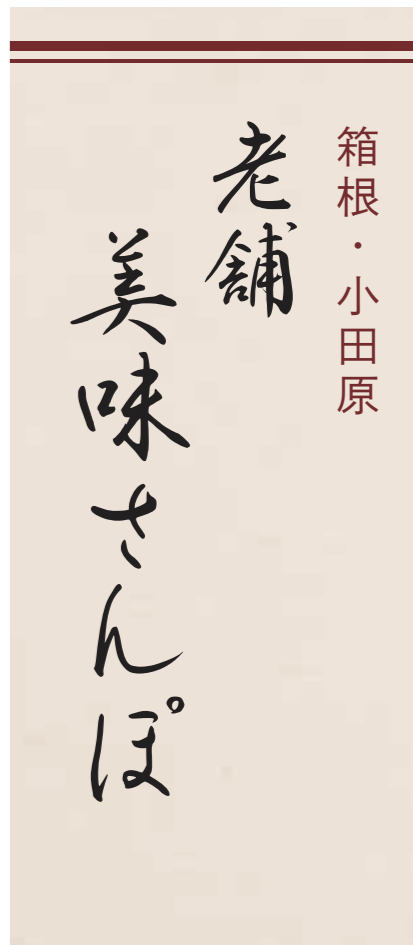
小田原蒲鉾上小板は贈答用としても(左)。食べ歩きに蒲鉾コロッケ「フィッコロ」300円+税も(右)。

蒲鉾上小板 960円+税
いか塩辛(小) 1,000円+税
君まき(小) 750円+税
だて巻(小) 850円+税

☎ 0465-22-9221
神奈川県小田原市浜町3-6-13
☎9時～19時 ㊿無休 ㊿あり
JR・小田急線小田原駅から徒歩20分
http://www.maruu.com
●小田原/ MAP P51 ⑥

多彩な味がそろう小田原名物を

140年以上の伝統を受け継ぎ生み出すかまぼこは、お土産にも贈答用にも万能。高級白身魚シログチを使った一品は、上品なツヤ、ほどよい歯ごたえ、豊かな旨みが楽しめる。手軽にその場で食べられる揚げたてさつま揚げなども販売。ミニサイズのかまぼこ、おでんセットなど手頃な品もそろう。かまぼこ伝統館併設。



江戸、明治、大正、昭和…、そして現代へ。
綿々と続く営みが今、
人々に新鮮な感動を与える。

1905年(明治38年)創業

まんじゅう屋
菜の花

創業114年の老舗和菓子店で
厳選素材の箱根銘菓を

明治38(1905)年に菓子卸「光栄堂」として創業。以来、4代にわたり上質な和菓子を作り続ける同店。箱根湯本駅温泉街口すぐの菜の花は、アツアツ蒸したての「箱根のお月さま。」を買うことができる。沖縄の黒糖を使った薄皮のまんじゅうの中には、海塩入りのこしあんが入っており、箱根の銘菓として名高い。黒糖と竹炭を練り込んだ艶やかな漆黒の「ご黒うさん。」は、もっちりとした歯ごたえと濃厚なゴマあんが絶妙な一品。

箱根のお月さま 8個入 920円
月のうさぎ 8個入 1,850円
小田原うさぎ 5個入 1,200円
ご黒うさん 8個入 920円

☎ 0460-85-7737
神奈川県足柄下郡箱根町湯本705
☎8時30分～17時30分(土・日・祝は～18時)
㊿無休
箱根登山鉄道箱根湯本駅から徒歩1分
http://www.nanohana.co.jp/
●箱根湯本/ MAP P48 ②



「ご黒うさん。」(上右)。飽和蒸気で蒸しあげたできたて(上左)。人気の「箱根のお月さま。」(下)。

1950年創業(昭和25年)

ちもと 駅前通り店



二大看板商品「湯もち」と「わらびもち」(左)。職人が手作業で仕上げている(中)。昭和初期建造の趣ある建物(右)。

箱根旅の思い出がよみがえる
味わい深い銘菓

しっとりすべすべ、湯上がり肌を連想させる「湯もち」。箱根の記憶をとどめるために、餅の中には早川の溶岩に見立てた羊羹を切り入れ、ミカンの里・小田原にちなみ、柚子の香りをしのばせた一品だ。「わらびもち」は、風味豊かな鹿児島産の本蕨を使用した独特のトロっとした食感と、こしあんととの相性が魅力。昭和25年の創業以来、素材選びと手作りにこだわり続ける老舗の味わいをぜひ。昨秋リニューアルした滝通り本店にも立ち寄りたい。

☎ 0460-85-5632
神奈川県足柄下郡箱根町湯本690
☎9時～17時 ㊿不定休(年5日程度)
箱根登山鉄道箱根湯本駅から徒歩5分
http://www.yumochi.com/
●箱根湯本/ MAP P48 ②

湯もち 220円+税
黒助(5個入) 400円+税
わらびもち(6個入) 1,420円+税
八里 250円+税



湯本で
味わう
箱根湯本駅から徒歩3分
富士屋ホテルのカレー

宮ノ下の富士屋ホテルで不動の人気を誇るカレーが湯本富士屋ホテルでお楽しみいただけます。自家製のコンソメを使用し、熟成させたカレーは驚くほどまろやかに。富士屋ホテルの自信作をぜひご賞味ください。

レストラン「ヴァンヴェール」 [ビーフカレー 2,420円]

海鮮グルメのテーマパーク

リニューアル
オープン

小田原早川漁村

小田原へ来たら
港へ行こう!



1F 漁師の浜焼 あぶりや

30分に一度の男気タイム
赤家覚悟の大サービス!

メニューにない
逸品を無料で
大盤振る舞い!



何か出るかは
お楽しみ!

海鮮丼

浜焼

お土産

地魚



和・洋・中からランチbuffetまで 旅を彩る 湯本富士屋ホテルのランチ



Lunch Buffet

バラエティ豊かなメニューの数々をご用意。デモンストラーションコーナーでは出来立て料理も楽しめます。

※ 営業時間 11:30 ~ 14:00 <80分制>
※ 料金 大人 2,900円
小学生 1,450円
3歳以上 700円

ランチbuffetは11:30又は13:00でご予約も承っております。

本誌ご持参で
ランチbuffet
大人200円引き
2,900円▶2,700円

【2019年9月30日(月)まで】
※本券1枚にて4名様まで割引適用
※他の割引との併用不可

和 日本料理・鮨会席 桂



新鮮な海の幸と、四季折々の食材を使った寿司や天ぷら、丼を。数量限定の手打ち蕎麦もおすすです。

ちらし丼 1,800円

洋 ラウンジ ウィステリア



ティータイムやランチタイムに富士屋ホテルの味を気軽に楽しめます。ホテルベーカーリーのイートインやテイクアウトも可。

洋食盛合せプレート 2,050円

中 中国料理 桃華樓



ランチはリーズナブルなセットメニューやアラカルト料理を。ターンテーブル完備の個室もありご家族でも安心。

五日入りつゆそば 1,430円

表示料金は税別です

湯本富士屋ホテル
FUJIYA HOTEL CHAIN

ご予約・
お問合せ

TEL. 0460-85-6111

〒250-0392 神奈川県足柄下郡箱根町湯本256-1
https://www.yumotofujiya.jp

1F

漁師の浜焼
「あぶりや」 営 10時~22時
☎ 0465-24-7804

80分食べ放題 / ソフトドリンク飲み放題

料金 一般2,980円 / 小学生1,500円
未就学児800円 / 3歳以下無料

1F

「旨いもの屋台」
営 平日: 11時~16時
土日祝: 10時~16時

1F

お土産処「かね好」
営 10時~17時

2F

海鮮丼屋「海舟」
営 平日: 11時~17時
土日祝: 10時~17時



〔小田原早川漁村〕
☎ 0465-24-7800 / 小田原市早川1-9
営 10時~22時(店舗により異なる) ㊚ 無休
■アクセス 小田原駅からタクシーで5分
JR東海道線早川駅から徒歩5分
箱根湯本駅からタクシーで15分

〔第二漁村〕 予約専用
☎ 0465-23-3360 / 小田原市早川1-11-2
㊚ 無休

http://gyoson.com



海の幸が器からあふれ出る海鮮丼(左)。大漁旗が舟や漁をイメージさせる店内(右)。

メニュー/
本日の地魚3種盛り丼 1,580円+税~
地魚トロたく丼 880円+税
天ぶら地魚刺身定食 1,980円+税

自信の味は鮮魚店直営だからこそ

朝どれ直送された魚介は鮮度抜群。豊富な海鮮丼メニューは「鮮魚の達人」により、選りすぐりの素材を生かした。「地魚3種・ごま和え・なめろう丼」(1,880円+税)や、日によって内容が変わる「本日の地魚3種盛り丼」(1,580円+税)は、遠方からもファンが訪れる人気のセット。本誌持参でおおさのみそ汁(250円+税)がサービスに。

海鮮丼屋 小田原 海舟

☎ 0465-24-2237

神奈川県小田原市栄町1-14-55
営業日11時~16時30分、土・日・祝11時~19時30分 休無休
JR・小田急線小田原駅から徒歩3分
<http://kaisen-don.com/>

小田原 / MAP P 51 ⑥



一番人気は、特製天井と山茸そば(左)。暑い日には、冷やしとろろそばもおすすめ(右)。

メニュー/
天井 (並)1,320円 (上)1,830円
特撰カレー南ばん 1,130円
冷やしとろろそば 1,180円

香り高いそばと天ぷらの人気店

国産そば粉と箱根の名水で打ったコシの強いそばを目当てに、行列が絶えない人気店。名物の天井は、サクッと軽やかな食感のエビや野菜の天ぷらを、秘伝のタレが染み込んだ魚沼産コシヒカリといっただけ、至福の味わいが広がる。箱根湯本駅から近く、店内は民芸調の趣ある空間。2階には座敷席があり、子ども連れにもやさしい。

箱根自然薯 山そば

☎ 0460-85-7889

神奈川県足柄下郡箱根町湯本704
営業11時~19時 休木曜
箱根登山鉄道箱根湯本駅から徒歩2分
<http://www.yamasoba.com/>

箱根湯本 / MAP P 48 ②



肉厚の国産うなぎ。香ばしく焼き上げた蒲焼と、さっぱりした白焼きが選べる。

入館料/大人 1,300円
子ども(1歳~小学生まで) 650円
「山法師」営業11時~15時(L.O.14時)/18時~22時(L.O.21時) 休木曜
(鯉は第1・3水曜も休)

源泉浴で汗を流す、最高の爽快感

良質な自家源泉が自慢の日帰り温泉。体の芯から温まり、いい汗を流した後のスッキリとした爽快感は、暑い夏こそその醍醐味だ。湯上がりは、無料の休憩所「ざしきぼっこ」のひんやりとした川風で涼む、ぜいたくな時間を。極めつけは、滋養料理の店「山法師」で味わえるうなぎ重(松3,950円+税・竹3,550円+税)。スタミナ補給をぜひ。

天山湯治郷

☎ 0460-86-4126

神奈川県足柄下郡箱根町湯本茶屋208
営業9時~23時(最終受付22時) 休無休
箱根登山鉄道箱根湯本駅から徒歩10分

箱根湯本 / MAP P 49 ②

夏限定「冷やし金目鯛そーめん」と炭火焼の干物を

湯本駅前通りにただよう芳ばしい香りに誘われて辿りつくのが、ここ「喜之助」。備長炭で焼いた干物や相模の食材を取り入れた究極の一品を提供する。夏は、金目鯛のほぐし身をつゆに入れていただく、冷やし金目鯛そーめん(1,500円+税※ランチのみ)がおすすめ。小豆島の最高級そーめんを使った、ひと味違う味わいを堪能して。干物3種が付く喜之助定食(1,500円+税)などの定番もぜひ。夜も営業しているので、旅の締め利用したい。

喜之助

箱根湯本 / MAP P 48 ②

☎ 0460-83-8838

神奈川県足柄下郡箱根町湯本703-19 営業11時30分~14時(L.O.)/17時30分~21時30分(L.O.) 休月曜
箱根登山鉄道箱根湯本駅から徒歩2分

メニュー/
炭火焼き 喜之助定食 1,500円+税
“美味鳥”照り焼き定食 1,450円+税
旬の地魚盛り 刺身定食 1,500円+税
特大イカの一夜干し 1,300円+税



金目鯛天ぷらがついた冷やし金目鯛そーめん(下)。注文をうけてから、国産備長炭で焼き上げる(左上)。



サンが入った黒毛和牛など、厳選した肉やこだわり料理が並ぶ(左)。無料送迎も行う(右)。

メニュー/
ホルモン各種 680円+税~
黒毛和牛カルビ・ロース 各980円+税
ランチ焼肉セット 980円+税~

お得な黒毛和牛焼肉を気軽に満喫

この夏は仙石原でスタミナがつく焼肉を楽しみたい。富士山の溶岩石で焼く極上黒毛和牛は、遠赤外線によって旨みが凝縮される。秘伝のタレで食べれば、忘れられない味に。肉のほか、箱根西麓三島野菜などを取り入れた「焼き野菜の盛り合わせ」や、締めには特製冷麺もおすすめ。ランチセットもリーズナブルで気軽に楽しめる。

韓国料理・焼肉 景福宮

☎ 0460-84-5529

神奈川県足柄下郡箱根町仙石原74-1
営業11時30分~14時/17時30分~22時(L.O.21時30分) 休不定休
箱根登山鉄道箱根湯本駅から徒歩25分

仙石原 / MAP P 49 ④



ダシが香る「まご茶めし」(左)。会員制ホテル内にあり、落ち着いた雰囲気(右)。

メニュー/
箱根まご茶めし 1,780円
やわらかい国産ステーキ丼 1,980円
箱根そば 1,280円

温泉リゾート内の大人の食空間

名物「まご茶めし」は、数種類の新鮮な地魚が味わえる絶品。濃厚な特製胡麻醤油でいただいた後は、温かいだしをかけたお茶漬けで楽しめる。夏は、秘伝のかえしと本節からとっただしが決め手の「箱根そば」もおすすめ。ゆったり楽しめるディナーは、食事でも、気軽に一杯でも利用できるのにおすすめ。

和食 そば 酒処

ゆさか庵

強羅 / MAP P 48 ③

☎ 0460-86-0450

神奈川県足柄下郡箱根町強羅1300-13 サンダンス・リゾート箱根強羅2F 営業11時30分~14時(L.O.) 休火曜 箱根登山鉄道強羅駅から徒歩1分 <http://www.sundance-resort.club.jp/resort/hakonegoura/>



じっくりと焼きあげられたバウムクーヘンを味わいたい。駐車場完備なので安心。

メニュー/
沖縄黒糖ハードバウム
ホール 各1,280円
カット 各640円
バリバリ焼モンブラン(1個) 300円

丁寧に焼いたバウムクーヘン2種

人気和菓子店「菜の花」によるバウムクーヘン専門店。柑橘・湘南ゴールドが練り込まれた「湘南ゴールドソフトバウム」はやわらかな食感と、さわやかな味わいが特徴だ。また、中はしっとりしているが、外がザクツとした食感の「沖縄黒糖ハードバウム」には、沖縄波照間産黒糖が使われている。ほかにも店内には菜の花の定番商品が並ぶ。

箱根・ルッカの森

☎ 0460-85-6222
神奈川県足柄下郡箱根町湯本307
営業平日9時30分～18時、土・日・祝9時30分～18時30分 ②無休 ③あり
箱根登山鉄道箱根湯本駅から徒歩10分

箱根湯本 / MAP P 48 ②



個包装されているので、手土産にぴったり(上)。街歩きのお供にぜひ(下)。

メニュー/
九頭龍餅 5個入 600円
箱根のお月さま 8個入 920円
ソフトクリーム 400円～

縁結びの願いを込めた創作和菓子

ふんわり上品な甘さと、もちもちとした食感が人気の九頭龍餅。国産素材にこだわり、北海道産北海大納言小豆、佐賀産ヒヨクモチの餅粉などを使用して、店内の工房で丁寧に仕上げている。縁起のよいお土産としても。源泉かけ流しの足湯(200円)と一緒に、ソフトクリーム(バニラ400円、抹茶・MIX各450円)も楽しみたい。

福久や 九頭龍餅

☎ 0460-85-8818
神奈川県足柄下郡箱根町湯本729
営業9時～17時30分(土・日・祝は～18時)
②無休
箱根登山鉄道箱根湯本駅から徒歩3分
http://www.nanohana.co.jp/

箱根湯本 / MAP P 48 ②



炭火で楽しむ本格焼肉ランチ(左)。テラス席はベトナム可。散歩がてらにぜひ(右)。

メニュー/
ホルモン各種 480円～
和牛カルビ 780円
もつ鍋 1人前1,280円
湯本系タンタンメン 950円

食欲そそる絶品ホルモン焼肉

自慢は、この道一筋の店長が毎朝仕入れる極上のホルモン。多種多様な部位を、それぞれに合った味付けで楽しめる。新鮮なホルモン焼きは、豊かな食感と旨み特徴。低カロリー・コラーゲン豊富で、女性にも人気が高い。タレやドレッシング、キムチはすべて自家製。1,150円+税～のランチもあり、昼から深夜まで立ち寄れる1軒だ。

山賊ホルモン

☎ 0460-85-5337
神奈川県足柄下郡箱根町湯本724-5
営業12時～25時(L.O.24時30分) ②木曜
箱根登山鉄道箱根湯本駅から徒歩3分
http://sanzokugayyu.com

箱根湯本 / MAP P 48 ②

燻製専門店の珠玉の一品 まるで芸術品のような感動を

新たな箱根の味として、食通から熱い視線を集める燻製専門店。旬の素材を厳選し、燻煙を20度以下で吹き付ける冷燻製法で、職人が一つひとつ丁寧に手づくり。刺身のような美しい光沢と芳醇な香り、しっとりとした食感は、まるで芸術品の域。芦ノ湖のワカサギを餌に育てられた桜マスの「箱根桜サーモンの燻製」(600円+税～)、子どもに人気の半熟燻製卵、深い味わいの燻し醤油(800円+税)など多彩な品ぞろえ。HPから取り寄せ可。



盛り付けるだけで、お洒落なお土産に(下)。国道一号線沿いの店(上右)。詰め合わせギフトも(上左)。



燻製工房 然

箱根湯本 / MAP P 48 ②

☎ 0460-85-5110
神奈川県足柄下郡箱根町湯本71-5
営業10時～17時 ②不定休 ③あり
箱根登山鉄道入生田駅から徒歩7分
https://kunsei-zen.com/

メニュー/
各種魚類燻製 500円+税～
帆立の燻製 500円+税～
半熟燻製卵 1個 180円+税
ギフトセット 3,000円+税～



刺身が豪快に盛り込まれた海鮮丼。小田原漁港に水揚げされた鮮魚が、その場で調理される。

メニュー/
おさしみ定食 1,150円
海鮮丼(限定20食) 1,450円

漁港内で楽しむ鮮度抜群の魚介

小田原漁港内にあり、相模湾でとれる鮮度抜群の魚介類をリーズナブルかつ気軽に楽しめると評判。厚切りで食べ応えのあるおさしみ定食、数量限定の海鮮丼、港の朝定食や昼定食など、どれもボリューム満点。アジのたたきや金目鯛の煮付け、旬の地魚が楽しめる本日のおすすめ品も人気がある。ランチタイムは混むが、予約も可能。

魚市場食堂

☎ 0465-23-3818
神奈川県小田原市早川1-10-1 小田原魚市場2F 営業10時～15時 ②水曜(魚市場休日に準ずる) ③あり
JR早川駅から徒歩6分

小田原 / MAP P 51 ⑥



角切りりんごとアーモンドスライスがアクセントのレーズンカスタードアップルパイ。

メニュー/
レーズンカスタードアップルパイ(カット) 550円+税
アップルパイ(カット) 550円+税
クラシックカレーパン 300円+税

ラムレーズンが香るアップルパイ

クラシックカレーパンやレーズンパン、アップルパイなどの人気商品を目当てに、連日、観光客でにぎわうベーカリー&スイーツショップ。箱根の四季を感じるお土産やレトルトカレーなども好評だ。新たにレーズンカスタードアップルパイが登場。カスタードクリームに細かく刻んだラムレーズンを合わせた、大人向けの味わい。

富士屋ホテルベーカリー & スイーツ「PICOT」

☎ 0460-82-2211 (代表)
神奈川県足柄下郡箱根町宮ノ下359
営業8時30分～18時
②無休
箱根登山鉄道宮ノ下駅から徒歩7分
https://www.fujiyahotel.jp/

宮ノ下 / MAP P 48 ③



アツアツを一口ずつご飯に乗せて(左)。上品な甘さが人気の豆腐ぜんざい(右)。

メニュー/
湯葉丼 980円
湯葉丼ご膳 2,000円
豆腐ぜんざい 720円

箱根名物、体にやさしい湯葉の味

箱根の名水を使った汲み上げ湯葉をふんわりと卵とじにした湯葉丼は、特製のかつおだしが香り、ふっくらアツアツの米との相性も抜群。食欲をそそる一杯を目当てに、県内外から訪れるファンも多い。豆腐ぜんざい、湯葉ぜんざいなども人気で、カフェとしての利用でも。ヘルシーで濃厚な味わいを観光のお供にぜひ。

湯葉丼 直吉

☎ 0460-85-5148
神奈川県足柄下郡箱根町湯本696
営業11時～18時(L.O.)
②火曜(祝日の場合は営業)
箱根登山鉄道箱根湯本駅から徒歩3分

箱根湯本 / MAP P 48 ②

海と山の おいしいを探しに

旅先の澄んだ空気の中、その土地の食材をいただく。これぞ、旅の醍醐味。山海の幸に恵まれた箱根・小田原の地なら、その楽しみは無限。さつそく、地産地消のグルメ旅へ出かけよう。



新鮮魚介

好きなものを好きなだけ選んで焼き放題。30分に一度の「男気タイム」では、高級食材や希少部位を大サービス(上)。目の前は小田原早川漁港という好立地(下)。

小田原 MAP P.51⑥

小田原早川漁村 漁師の浜焼 あぶりや

☎0465-24-7804
神奈川県小田原市早川11-9
◎10時～22時 ◎無休 80分食べ放題/一般2,980円、小学生1,500円、未就学児800円、3歳以下無料 JR早川駅から徒歩5分



とれたてを
その場で

小田原・箱根で『海』と『山』の幸を味わうよくばり旅

相模湾と美しい緑に囲まれ、豊かな自然を育む箱根・小田原。海にも山にも近い土地柄ゆえ、「食材の宝庫」でもある。

小田原漁港の眼前にある相模湾は水深が深く、獲れる魚が約1300種にも及ぶ豊かな漁場だ。とれたばかりの旬な鮮魚が市場に並ぶことになる。そんな海の恵みを、魚のプロが浜焼きパーベキューとして提供するのには、小田原早川漁村にある「あぶりや」朝どれ地魚を中心に40〜50種が食べ放題。30分ごとのサービスタムではメニューにない一品料理を無料で振る舞うというサービスも。また、小田原といえば海鮮井もはずせない。魚屋直営店「でん」では漁港直送の地魚を使った丼が20種類以上そろい、板長の豪快な盛り付けと、繊細な味にやみつきになる。降り注ぐ日光と肥沃な大地の結晶から生まれる山の幸も箱根・小田原の魅力。水はけがよく、保

海



「あぶりや」や「でん」では、店主が小田原早川漁港のセリで自ら仕入れる。

小田原 MAP P.51⑥

小田原 魚河岸 でん

☎0465-22-3341
神奈川県小田原市栄町2-3-4
◎11時～21時 ◎無休
JR・小田急線小田原駅から徒歩1分

分厚く切ったネタが豪快に載った「たまらん丼」2,200円+税。



山

箱根・仙石原 MAP P.49④

じねんじょ蕎麦 箱根 九十九

☎0460-84-0899
神奈川県足柄下郡箱根町仙石原917-11
◎11時～20時30分(L.O.20時)
◎無休
箱根登山鉄道箱根湯本駅から徒歩25分
<http://www.hakone-soba.com>

小田原の自社農園で、丹精込めて栽培されている自然薯を使用。



肥力の優れた土壌で、さまざまな農作物が栽培され、中でも、注目を集めているのが自然薯。栄養価が高く、古くから滋養強壮に重宝されてきた万能食材だ。仙石原に竹む話題の「九十九」では、厳選した国産そば粉に、自然薯を練りこんだ「じねんじょ蕎麦」が味わえる。2種類の最高級の鷹節の一番だしの相性が抜群だ。また、シンプルにとろろの旨みをダイレクトに味わいたいのなら、宮ノ下の「山薬」へ。どちらの店も、小田原の自社農園で栽培する自然薯を使用。粘り気が強く、濃厚な味わいが特徴だ。

海の恵み、山の恵みを一度に楽しめる箱根・小田原。地産地消のグルメ旅で、心も体も癒される体験をぜひ。



自然薯



箱根・宮ノ下 MAP P.48③

箱根 自然薯の森 山薬

☎0460-82-1066
神奈川県足柄下郡箱根町宮ノ下224
◎平日10時～20時30分(L.O.20時)、土・日・祝は7時～20時30分(L.O.20時) ◎無休
箱根登山鉄道宮ノ下駅から徒歩9分
<http://yamagusuri.com>

自慢の自然薯を皮ごとすりおろすので、滋味深い味わいに。「麦めしとろろ膳」1,780円～。箱根の雄大な景色を眺めながら食事ができる店内。



まるでエーゲ海にいるようなお洒落な店舗(上)。香り高い極上のつけ汁が、おいさを一層引き立たせる。「そば御膳」1,800円～(下)。



横のカギ

- 寝ないままで朝を迎えてしまう
- タイルの間の、カビで悩まされることもある部分
- まごころともいう
- 箱根湯本の須雲川沿いにある〇〇〇〇温泉郷
- 血縁のある「おばあさん」
- 商品がすべて買われてしまったら
- 七夕でおなじみの植物の葉で作れる
- 日本の伝統的な歌舞劇。〇〇面、〇〇狂言
- キャブレターは〇〇器ともいう
- 深窓の令嬢やお姫様にはあふれている?
- 夏、〇〇〇のために涼しい箱根を訪れる人も多そう
- 家や服の改造
- 北極星のそばにある星座。首の長い動物をかたどっている
- 引き戸の開け閉めでさせる動き
- にっこり浮かべるもの
- 『箱根七湯図絵』は浮世絵師の歌川〇〇〇〇が嘉永5年に描いた
- 赤身より脂っこいマグロ
- たくさん踏んでいる人は経験豊富
- 水中の酸素を利用するための器官
- 潜って貝や海藻やウニを捕る

パズル制作：ニコリ

番号(第49回)の答え
タキドオリ(滝通り)

ジ	ミ	チ	ゴ	ヨ	ウ	テ	イ
ヨ	セ	ギ	ザ	イ	ク	キ	ネ
ク	サ	リ	ー	メ	イ	ガ	イ
ユ	キ	サ	チ	ヤ	タ	イ	ー
モ	サ	イ	ド	カ	ー	ロ	ク
ト	キ	ン	リ	ン	ユ	リ	ー
ラ	ジ	オ	コ	オ	リ	ー	ク
アリ	シ	ヨ	ウ	タイ	ジ	ー	ク
カ	コ	ウ	ゲ	ン	マ	ス	ク

クロスワード

1	7		13		21		28	32
2			14	17			29	
	8	11				26		
3				18	22			33
		12	15		23			
4	9			19		27	30	
	10			20	24			
5			16				31	34
6					25			

懸賞問題

二重枠に入った文字をA~F順に並べてできる言葉は何でしょうか?

- 34 33 32 30 28 26 24 22 21 19 17 16 15 13 11 9 7 5 3 1
- 新郎は花婿、新婦は花〇〇
ソウリの一種。漢字だと「雪駄」などと書く
選手〇〇の厚いチーム
箱根登山電車、6月中旬からの時期は〇〇〇〇電車の愛称で呼ばれる
サルやリスの得意技
リセットしてリスタート
和泉〇〇〇や紫〇〇〇は平安時代の女流文学の担い手
社交家のは広い
尾や背や腹にある、魚の体の一部
〇〇〇をきかせたしやれた文句
相撲取りともいう人
1〇〇は約3.03cm
Rハモフルトモ
電車賃とかホテル代とか入湯料などがこれに含まれる
江戸時代、海上の外国船を見張った人。箱根関所にもこの役が置かれた
サッカーで警告に出す〇〇〇〇カード
「風速」ともいう
ジャンと鳴らす金属製の丸い打楽器
千秋楽まで全勝、〇〇〇の15連勝を飾った
相撲取りが結つもの

縦のカギ



エビスビール 中瓶

乾杯をもっとおいしく。
SAPPORO

www.sapporobeer.jp
※飲酒は20歳になってから。



サッポロ黒ラベル 箱根ラベル 中瓶

安藤広重の代表作「東海道五十三次 箱根」の浮世絵と箱根神社、小澤宮司直筆の「箱根」の文字をあしらった箱根をイメージしたデザインラベル。

黒ラベルの「箱根オリジナルラベル」をエリア限定発売。サッポロビールが1987年から応援を続けている「箱根駅伝」のチャリティブース限定グッズ。売上金の一部を箱根町に寄付しています。

箱根を
サッポロビールは
応援しています!

遊ぶ

かまぼこ・ちくわ手づくり体験教室

かまぼこ職人の技を間近で見学した後、魚のすり身を板や棒に付けて、手作りチャレンジ。ちくわは、焼きたてを召し上がれ。(要予約)



あげかま手づくり体験教室

好きな具材を選んで、すり身に混ぜて。形を整えて、油で揚げれば、あげかまぼこの完成。揚げたて、アツアツをその場でどうぞ。(要予約)



食べる

えれんなごっそ

みずみずしい旬の野菜、朝獲れの地魚など小田原・箱根の食材を使ったメニュー約50種が並ぶ。バイキング形式で、心ゆくまで堪能して。



ようこそ! 鈴廣かまぼこの里へ

大人から子どもまで、心ゆくまで満喫できるお楽しみが盛りだくさん! かまぼこの世界をのぞいてみましょう。

買う、食べる、遊ぶが集まる

鈴なり市場

かまぼこから、干物、揚げ物、小物まで、オススメのお土産が200種ほど勢ぞろい! かまぼこパーでは、かまぼこの食べ比べも。

迷わず! 店長おすすめお土産3選

- 切れてる板わさセット**
おいしい厚さ12ミリに切れているかまぼこ。オリーブオイルとわさびと共に。
- ぶちかま**
ひとくちサイズの焼かまぼこ(チーズ/明太子マヨネーズ)。旅行のお供に。
- あげかま**
山海の風味を楽しめる自慢のあげかま5種類のセット。さっと炙っていただいてもよし。



えれんなごっそで味わえる箱根ビール

店長おすすめ3選

- 定番といえばやっぱりコレ! **「箱根ピルス」**
上品なホップの香りとはのかな苦み。すっきりした中にもコクのある味わい。
- 女性におすすめ **「小田原エール」**
口いっぱいに華やかな香りが広がるエール。マイルドな味わいの豊潤な一杯。
- 夏はさわやかに **「足柄ヴァイツェン」**
小麦麦芽を使ったドイツビール。バナナのような甘くさわやかな香りが特徴。

鈴廣かまぼこの里

箱根登山鉄道「風祭駅」直結
東名高速道路厚木IC 経由
小田原厚木道路終点 信号右折約1分【駐車場完備】
TEL: 0465-22-3191 住所: 〒250-0032神奈川県小田原市風祭245
www.kamaboko.com

体験教室の予約はこちら!





芦ノ湖のそよ風が一番の場所

自然・美・食の人気スポット。玉村豊男氏の水彩画を展示・販売するライフアートミュージアム、地場食材を使ったイタリアンレストランなどがそろそろ。湖面を眺めながらテラス席でいただく30種類のナポリピッツァがおすすめ。

芦ノ湖テラス

☎0460-83-1071 (ミュージアム)
☎0460-83-1074 (レストラン)
神奈川県足柄下郡箱根町元箱根61
http://www.ashinoko-terrace.jp



標高1,356mのパワースポット

箱根園前で発着するロープウェイで駒ヶ岳山頂に上がれば、富士山を背景にした芦ノ湖や、遠くには相模湾から伊豆半島、伊豆七島、房総半島まで一望できる。山頂にある箱根神社の奥宮、箱根本宮での参拝もおすすめ。

箱根駒ヶ岳ロープウェイ

☎0460-83-1151 (箱根園)
神奈川県足柄下郡箱根町元箱根139
☎9時～16時30分(上り最終) http://www.princehotels.co.jp/amuse/hakone-en



日帰り温泉とカレーを満喫

里山風趣とともに、良湯を楽しめる日帰り温泉施設。館内の食事処「囲炉裏茶寮 八里」では、夏のカレーフェアを8/31(土)まで開催中。夏野菜のインド風グリーンカレー(1,380円)、土鍋のカレーうどん(1,400円)ほか。

箱根湯寮 囲炉裏茶寮 八里

☎0460-85-8411
神奈川県足柄下郡箱根町塔之澤4 ☎平日11時～21時(L.O.20時)、土・日・祝11時～22時(L.O.21時) ※食事のみの利用可 ☎無休



アジサイの中を走り抜ける！

伊豆箱根をわが庭とするドライブ通が好む渋滞回避ルートが、ターンバイク箱根。6月中旬からはレインボーロードの名のとおり色鮮やかなあじさい5,000株が咲き誇り、富士山を望みながら涼しい絶景ドライブが満喫できる。

アネスト岩田 ターンバイク箱根

☎0465-23-0385
神奈川県小田原市早川2-22-1 ☎5時30分～22時30分(最終入場22時) ☎無休
http://www.htpl.co.jp/



旅館×焼肉×温泉の非日常

もてなしの心が行き届く全6室の湯宿。個室、食事、温泉と三拍子そろったぜいたくを、1泊2食付(1室2名)12,000円～で楽しめる。夕食は、系列店「韓国焼肉 景福宮」で評判の和牛や、新鮮魚介を無煙コースターで焼き上げて。

焼肉と海鮮の宿 らく-RAKU-

☎0460-87-2400
神奈川県足柄下郡箱根町強羅1320-601
https://www.hakone-raku.com/



強羅の夏の夜を彩る大文字焼

1921年から続く伝統行事「強羅夏まつり大文字焼」は、箱根三大祭のひとつ。今年の開催は8/16(金)19時30分～20時15分。山の中腹に浮かび上がる大文字をバックに、打ち上げ花火や仕掛け花火約2,000発が華麗に夜空を舞う。

箱根強羅観光協会

☎0460-82-2300
http://www.goura.jp



箱根の地を最大限に楽しむ宿

箱根の玄関口、湯本の旧街道沿いに佇む静寂の宿。一枚の風景画を眺めるような露天風呂や、寄木があしらわれた客室など、ご当地の魅力を生かしたもてなしが待つ。須雲川のせせらぎに耳を傾け、涼やかな時間を満喫して。

星野リゾート 界 箱根

☎0570-073-011 (界予約センター)
神奈川県足柄下郡箱根町湯本茶屋230
https://kai-ryokan.jp/hakone/



芦ノ湖観光は特製スイーツ

海賊船が行き交う芦ノ湖の眺望を楽しみながらカフェタイムを。オーダー後、鉄鍋で一つずつ焼き上げる畔屋特製パンケーキは絶品！1階のお土産処には、箱根・小田原の名産が勢ぞろい。箱根町港目の前、芦ノ湖観光の拠点に。

茶屋本陣 畔屋

☎0460-83-6711
神奈川県足柄下郡箱根町箱根161-1
☎2F「cafe KOMON 湖紋」10時～16時(L.O.15時30分) ※食事メニューは11時～

information



荷物を宿まで運ぶサービス

箱根湯本駅構内のカウンターで12時30分までに荷物を預けると、15時以降、宿まで運んでくれる。帰りは宿で10時までに預ければ、13時30分～19時に箱根湯本駅で受け取れる。800円～(箱根フリーパス提示で100円引き)。

箱根キャリアサービス

☎0460-86-4140
神奈川県足柄下郡箱根町湯本白石下707
☎8時30分～19時 ☎無休
https://www.hakone-tozanbus.co.jp/carry/



10,000発の花火が夜空を彩る

8/3(土)19時10分～20時、小田原酒匂川花火大会を開催。今年もフィナーレには、酒匂川を横断する全長300m、高さ30mのナイアガラが出現！音楽花火による華麗な花火ショーが繰り上げられる。

小田原市観光協会

☎0465-22-5002
神奈川県小田原市内城内1-21
小田原商工会館内
http://www.odawara-kankou.com/



第29回小田原みなとまつり

8/4(日)9時から17時まで、小田原漁港とその周辺で開催。「これが相模湾の定置網だ」「体験ダイビング」「干物づくり教室」「アユのつかみどり」など、体験が盛りだくさん。マルシェや参加型イベントも。内容は変更になる場合あり。

小田原みなとまつり 実行委員会事務局

☎0465-22-9227
http://www.city.odawara.kanagawa.jp/



非日常を楽しむ極上の宿

日本旅館の温かなもてなしと、ホテルのプライバシーを重視したサービスが融合したスタイルでお迎え。全23室スイートルームで、源泉かけ流しの自家温泉露天風呂が用意されている。夕食は趣深い和風建築「翠松園」にて。

箱根・翠松園

☎0460-86-0852
神奈川県足柄下郡箱根町小涌谷519-9
http://www.hakonesuishoen.jp/

information



こだわりのとうふ工房OPEN

直売所とカフェ&レストランを併設した「とうふ伊豆庵」が、伊豆の人気宿泊施設 東府やResort & Spa-Izu内に誕生。国産大豆と伊豆大島のにがりを使ったとうふ料理が中心の朝食やランチ、豆乳スイーツを楽しめる。

東府やResort & Spa-Izu とうふ伊豆庵

☎0558-79-3003
静岡県伊豆市吉奈98 ☎10時～17時(モーニング10時～11時/ランチ11時～15時) ☎火曜



涼やかな仙石原で癒しの旅を

避暑地として人気の仙石原のホテル。客室の大きな窓からは、箱根連山の雄大な風景が楽しめ、緑豊かな庭園も美しい。硫黄泉と単純泉の2種の源泉が楽しめる大浴場、プライベート空間でくつろげる4つの貸し切り風呂も魅力。

ホテル花月園

☎0460-84-8621
神奈川県足柄下郡箱根町仙石原1244-2
箱根登山鉄道箱根湯本駅からバス40分
http://hotel.kagetsuen.net/



お買い物券&高速乗り放題

国内最大級のショップ数を誇る人気の御殿場プレミアム・アウトレットのお買い物券と高速道路乗り放題がセットでお得に！新たに2日間プランが加わり、箱根の観光や宿泊も便利に。詳細や申込みはHPから。

NEXCO中日本

https://hayatabi.c-nexco.co.jp/



小田原駅構内で本格ピザを！

「箱根で生まれた小さなベーカリー」の原点は、箱根の名水と天然酵母へのこだわり。熟練パン職人が厳選した素材を天然酵母でじっくり発酵させたモチモチの食感、格別だ。店内のイートインスペースで石窯ピザも楽しめる。

箱根ベーカリー 小田原店

☎0465-20-1126
神奈川県小田原市城山1-1-1 小田原駅構内
☎7時～21時 ☎無休
http://www.箱根ベーカリー.com/

新型海賊船
クィーン音ノ湖
デビュー

爽やかな涼風クルージング

箱根海賊船
ワンポイントアドバイス！
お車でお越しの方は箱根町港にある無料駐車場がおすすめです。

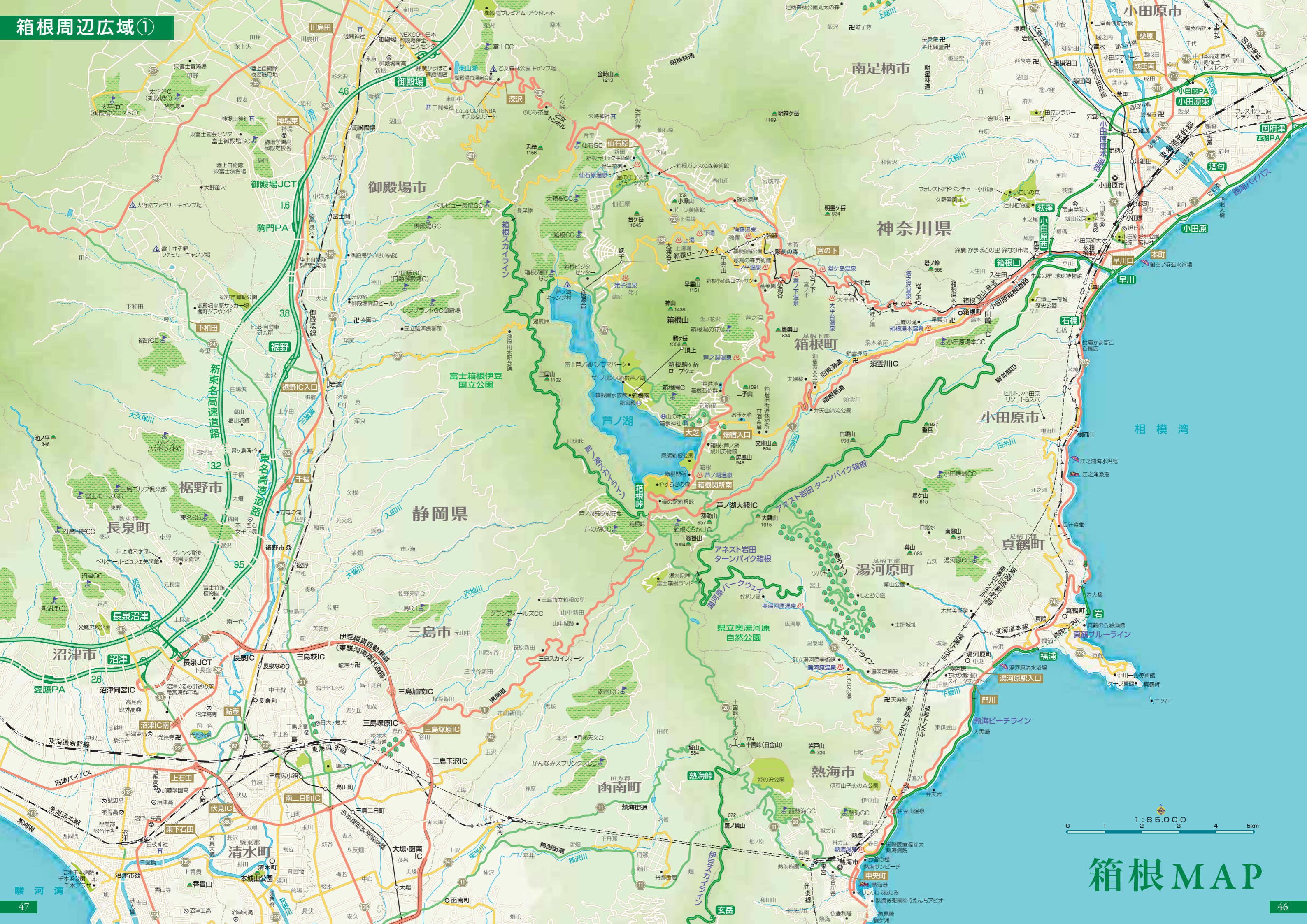
箱根海賊船 TEL.0460-83-7722 箱根海賊船 検索

姥子から芦ノ湖への散策路はなだらかな下り坂で気軽にハイキングができます。

箱根ロープウェイ TEL.0465-32-2205 箱根ロープウェイ 検索

箱根ロープウェイでは、大涌谷周辺の立ち入り規制に伴い、全線で運転を見合わせております。(5/19現在)詳しい運行状況はホームページをご確認ください。

箱根周辺広域①



箱根MAP





N. ペアランチ券

※3階レストラン利用

1組
2名様

芦ノ湖の絶景とともに豊かな味わいを

芦ノ湖の畔に立つペーカリーレストラン。ガレットなど、シェフが目の前で仕上げるライブ感のある食事が魅力。



Bakery & Table 箱根

☎0460-85-1530
http://www.bthjapan.com

O. 小寄木トレイ

(大: 40cm×24cm 8,500円+税)

2名様

箱根の思い出を彩る
匠の技が光る伝統美

江戸時代より続く寄木細工。本間寄木では体験工房・美術館・ショップを併設。匠の技を間近に体感できる。



本間木工所/本間寄木美術館

☎0460-85-5646
http://www.yoseki-honma.com/

P. 活動量計カロリズムスリム

「AM-122」
(実売価格5,378円)

2名様

旅のお供に持ち歩きたい
スリムな活動量計

1日に消費したカロリーが分かるカロリズムの新モデル。スリムサイズで、ダイエットサポート機能搭載。



タニタ

☎0570-099655 (平日9時~18時)
http://www.tanita.co.jp/product/g/_TAM122BK/

K. ランチ券(寄木膳)

(ペア8,800円+税)

1組
2名様

由緒ある建物で彩り華やかなランチ

明治28年、皇室の宮ノ下御用邸として造営された菊華荘。美しい庭園を眺めながら優雅なひとときを。



富士屋ホテル
別館 旧御用邸「菊華荘」

☎0460-82-2211 (代表)
https://www.fujiyahotel.jp/

L. ユネッサン パスポート

5組
10名様

家族や友達と楽しむ!
温泉テーマパーク

水着で遊べる温泉「ユネッサン」と本格温泉が楽しめる「森の湯」の両エリアが入場できるパスポートが好評。



箱根小涌園ユネッサン

☎0460-82-4126
https://www.yunessun.com/

M. インスタントカメラプリンター

iNSPiC ZV-123
※専用ペーパー10枚付き
(参考価格17,880円)

2名様

1台2役! ミニフォトプリンター

撮った写真だけでなく、スマートフォンの写真もその場で簡単プリント可能。持ち運び楽な手のひらサイズ。



キャノンマーケティングジャパン

☎050-555-90026
(お客様相談センター)



読者プレゼント

いつもご愛読ありがとうございます。
おかげさまで、「ミスモ箱根」は50号の発行を迎えました。
これからもさらにお楽しみいただける誌面づくりをしてまいりますので、
今後ともどうぞよろしくお願い申し上げます。

B. 宿泊券 (1泊2食付)

1組
2名様

会員制リゾートで
癒しの時間を楽しむ

箱根仙石原にある会員制リゾートホテル(ピジター利用可)。景色も味もハイクラスなブッフェレストランも。



ホテルハーヴェスト 箱根甲子園

☎0460-84-0330
http://www.resorhotels109.com/hakone-koushien/

A. 宿泊券 (1泊2食付)

1組
2名様

箱根の玄関口に佇む
食と温泉のリゾート

箱根湯本駅から徒歩3分。豊かな自然に囲まれた湯処や、和・洋・中そろったレストランで、癒しの時間を。



湯本富士屋ホテル

☎0460-85-6111
https://www.yumotofujiya.jp

美術館入館券

- C. 箱根ガラスの森美術館
- D. 彫刻の森美術館
- E. 成川美術館
- F. 岡田美術館

- G. 星の王子さまミュージアム
- H. ポーラ美術館
- I. 箱根美術館
- J. 箱根ラリック美術館

各3組
6名様

MiSMO箱根 2019 Summer vol.50

Staff

Publisher
中村 和広

Editor in Chief
牧 淑子

Deputy Editor in Chief
浦本 洪一朗

Sales & Promotion Staff
米永 洋子 藤澤 苑未

Editor
大平 敦子 相原佳代子
車 未佳 松林 寛子

Writer
角田 実香 扇谷 菜樹子
内藤 香苗 鈴木 正則

Designer

高荷あずさ 稲葉 香奈
佐藤 亜紀 久野 大輔
堀古千恵子 平田 茜
會沢 聖恵 伊藤 慎悟
ブラボーグラフィックス

Photographer

井原 淳一 櫻井めぐみ
難波 純子

Map Design

小林 重子

DTP Staff

白澤 淳奈

協力

小田急電鉄株式会社
小田急箱根グループ
伊豆箱根鉄道株式会社
箱根DMO(一般財団法人箱根町観光協会)
小田原箱根商工会議所
小田原市

発行

株式会社インクループ
〒215-0021
神奈川県川崎市麻生区上麻生1-5-1
りそな新百合ヶ丘ビル5F
http://www.mismonet.com

本誌の広告に関するお問い合わせは
株式会社インクループ
営業企画部 ☎044-959-3750

印刷・製本

サンケイ総合印刷株式会社

次号は2019年9月中旬発行予定です。

本誌に掲載されている施設・店舗の開館・営業時間、料金、定休日、イベント開催期間、メニューの内容等は予告なく変更となる場合がありますので、あらかじめご了承ください。

発行部数100,000部
(日本ABC協会報告部数)

本誌の写真、イラストレーション、地図、文章等の無断転載・複製を禁じます。

応募方法

プレゼントの応募は希望商品1点につき1通とさせていただきます。
お一人で2点以上応募の場合はそれぞれ別々に応募してください。

ハガキ・FAX・Eメールのいずれかを利用して ■アンケートの回答 ■希望賞品の記号(アルファベット) ■住所 ■氏名 ■年齢 ■性別 ■職業(学年) ■電話番号 ■Eメールアドレス(お持ちの方のみ)を明記して、下記までご応募ください。

【アンケート】

- ① 本号で面白かった(役に立った)記事やコーナー、広告を3つあげてください。
- ② 箱根へ訪れる際の交通手段を教えてください(複数選択可)
①電車 ②路線バス ③高速バス ④ツアーバス ⑤マイカー ⑥レンタカー ⑦タクシー ⑧その他()
- ③ 箱根へは誰と訪れることが多いですか?または、誰と行きたいですか?
①家族 ②友人・恋人 ③一人 ④その他()
- ④ ミスモ箱根で紹介した宿に泊まるとしたら、何を利用して予約しますか?
①宿に直接電話 ②宿泊予約サイト ③旅行代理店 ④その他()
- ⑤ 観光地としての「箱根」への要望や期待したい点は?

⑥ 今後「ミスモ箱根」で取り上げてほしい記事や特集、本号に対するご意見やご感想をご自由にお書きください。

【宛先】

- ハガキ
〒215-0021 川崎市麻生区上麻生1-5-1 りそな新百合ヶ丘ビル5F
ミスモ箱根編集部「ミスモ箱根夏号プレゼント」係
- FAX 044-959-3751
- Eメール hakone@mismonet.com

【締切】 2019年9月20日(金) (消印有効)

当選者の発表は賞品の発送をもってかえさせていただきます。
※ミスモ箱根の読者プレゼントにご応募いただいた個人情報はプレゼントの発送および個人を特定しない統計的資料作成に利用するほか、賞品を協賛企業等から直送する場合、必要な情報を協賛企業等に開示することになりますのでご了承ください。

ふるさと納税

麗し箱根を ふるさとに

国際的にも人気の高いリゾート地、箱根。
箱根町ふるさと納税で、その魅力をもっと身近に、
美しい箱根を第二のふるさとにしてみませんか。

7万円以上の
寄付で



「箱びた」ふるさと宿泊補助券

箱根温泉旅館ホテル協同組合加盟宿泊施設（約100施設）で、
宿泊料の一部としてご利用いただける人気の謝礼品です。

※対象施設の予約が必要。利用期限は発行日から6カ月

10万円以上の
寄付で



ゴルフ場利用券 1組4名様

雄大な自然に囲まれた憧れのグリーンで、
思う存分プレーが楽しめます。

※利用税・昼食代は除く

150種
以上の

バラエティー豊かな謝礼品

箱根の美味や名産など、
魅力的な謝礼品がたくさんそろっています。



箱根芸者お座敷券

水陸両用NINJA BUS

箱根なまどら

トコトコきっぷ

ふるさと納税の流れ

ポイント即時発行で
お届けまで

最短 1週間



※ホテル・旅館等の宿泊については予約が取れた場合に限り。※即日発行はクレジットカードによる申し込みに限ります。※謝礼品によっては到着まで日にちがかかります。※お電話の場合「箱根町財務課（0460-85-9563）」まで。（即時発行はご利用いただけません）

箱根町総務部 財務課（ふるさと納税担当）

〒250-0398 神奈川県足柄下郡箱根町湯本256

TEL.0460-85-9563 furusato@town.hakone.kanagawa.jp

箱根 ふるさと納税

検索

<https://hakonefurusato.jp/>

●箱根町ふるさと納税の使い道

- 魅力ある観光地づくり ハイキングコース等整備事業や芦ノ湖周辺環境整備事業など
- 快適で安全、安心な生活環境の確保整備 大涌谷火山対策事業や交通安全対策事業など
- 健康で生き生きと暮らすための福祉の充実 老人生きがい対策事業や地域医療体制推進事業など
- 子育て支援や学校教育の充実 子ども図書館推進事業や箱根土曜塾運営事業など
- その他（町長にお任せ） 公衆トイレ整備事業や小児医療費助成事業など

※大涌谷については随時箱根町HPでご案内していますので、必ずご確認ください。

《ギャラリー陶里》

箱根で出会う

自分だけのパワースポット

龍神伝説が残る箱根芦ノ湖。箱根神社のほど近くにあるギャラリー陶里の市川たえ香さんのもとには、今日もたくさんのお客さんが訪れる。

ギャラリーには、あらゆる運氣を司るという「龍神様」のグッズや、ジュエリーとしても楽しめる人気のパワーストーンなど、パワーグッズが豊富にそろおう。

「自分に合ったストーンは、あなたを守ってくれます」と語るたえ香さん。丁寧なカウンセリングをおこなって、一人ひとりに合ったものを一緒に選んでくれる。さらに、石のくすみやゴムの緩みや切れてしまったパワーストーンプレス

レットのメンテナンスなど、アフターケアも万全。全国4500人におよぶピーターがいるというのもうなすける。

人気なのは龍神様の置物。格式の高い五爪の龍は、古代中国で皇帝のみが象徴として用いたという貴重なもので、運氣をあげる強い味方になってくれる。毎日のように届く感謝の手紙には、「おかげさまでプロポーズされました」、「子どもが第一志望の学校に合格しました」という嬉しい言葉をたくさんいただくという。

自分を守ってくれるアイテムを見つけに訪れてみてはいかがでしょう。

市川たえ香 ギャラリー陶里 代表取締役

東京都港区新橋生まれ。アンティークの洋食器や人形が好きでコレクションを始め、2005年に「ギャラリー陶里」をオープン。独自の経営理念と個性ある店作り、地域経済の発展に寄与する優良小売店として、県や地域の商工会議所より表彰される。

運氣を上げる龍のパワー

五爪の龍は最高位に位置する存在とされ古代中国では皇帝のみが象徴として用いることができた。龍神には毎日新鮮なお水を。龍神をお買い上げの方には、特製の盃をプレゼント！

開運



ギャラリー陶里

tel.0460-83-6668

神奈川県足柄下郡箱根町元箱根 28

●営業時間：10時～17時30分

●休：無休

箱根登山鉄道箱根湯本駅からバス45分

箱根登山バス「箱根神社入り口バス停」下車すぐ

<http://www.touri.co.jp>

神奈川県商工会議所・小田原箱根商工会議所より

「優良小売店舗」認定



パワーストーンプレスレットの購入者には、天然水晶のざざれ石と携帯用巾着をプレゼント。

あなただけの
ジュエリー
パワーストーン
～お守りとしても～



G O R A
Y U M O T O 100 years

おかげ
さまで

箱根登山電車
「箱根湯本」-「強羅」間 開業

100周年を
迎えました



100周年は記念イベントが盛りだくさん!

詳しくは
HPを
ご覧ください

箱根登山電車100周年 スタンプラリー

2020年1月31日(金)まで

- ★スタンプ10個でオリジナルステッカーをプレゼント!
- ★スタンプ50個で素敵な賞品が当たる抽選チャンス!



100周年記念登山電車
バックヤードツアー
15組30名様



100年前の
スライスレール
(非売品) 20名様

箱根登山電車オリジナルグッズ……15名様
箱根フリーパス……………10組20名様
トコトコキップ……………10組20名様
観光施設招待券……………30組60名様

参加方法

「トコトコキップ」または「箱根フリーパス」を
お持ちのお客様にスタンプラリー台紙をお渡します。
※箱根湯本～強羅の各駅(塔ノ沢駅を除きます)

スタンプ設置場所

箱根湯本～強羅の各駅と沿線施設

100周年記念 キャンペーン

5/24(金)～7/8(月)

箱根登山鉄道線
百年のすべて

原鉄道模型博物館(横浜)にて開催

7月～ ●モハ1形103-107号
引退イベント

●記念オリジナルグッズ、
記念入場券等の発売

※他イベント情報は
HPをチェック!

100周年特別塗装列車の運行!

登山電車の歴史を再現した列車を多数運行します。

※写真(右下)は <109号(緑色塗装)>

