

本誌掲載の記事・写真・地図等の無断転載・複製を禁じます。■発行部数 75,000部/日本ABC協会報告部数 ■配布エリア 川崎市麻生区・多摩区・宮前区の一部、横浜市青葉区の一部、東京都町田市・稲城市の一部
編集/発行 株式会社インクループ 〒215-0021 川崎市麻生区上麻生1-5-1 りそな新百合ヶ丘ビル5F TEL 044-959-3750 FAX 044-959-3751 E-mail include@mismonet.com

クリスマス&年末年始を彩る 華やかグルメ



安心!
お店の感染症対策が
一目で分かる
アイコン表示付き

- 手指消毒
- マスク着用
- 検温の実施

新ゆり武内クリニック

泌尿器科 婦人泌尿器科
老人医療

診 月・火・木・金・土
療 午前 9:00~12:30 / 午後 2:00~5:00
時 初診の方は終了時刻の30分前迄、
再診の方は10分前迄にご来院ください。
水曜・土曜午後・日曜祝祭日休診

年末年始の休診 12月29日(水)~1月5日(水)

044-959-3119 <http://www.nyuu.jp/>
川崎市麻生区上麻生 1-3-5ドレイク5F

新型コロナウイルス感染拡大の影響により、本紙掲載の広告、イベント情報および記事の内容に変更が生じる可能性があります。詳しくはそれぞれの店舗等のホームページや電話などで、ご確認ください。

川崎じもと応援券対応店

古林豊店
32年の実績
TEL 0120-10-7834
川崎市麻生区王禅寺西3-7-15
営業時間：7時~17時

川崎じもと応援券
詳細はこちら



きみの「シンカ」はここにある。
きみの「シンカ」は麻布にある。

個別進学相談会 12/4(土)

上履きをご持参ください。
※社会情勢により変更になる場合があります。
※HP・LINEにて時間などの最新情報を配信しておりますので、そちらをご確認ください。

ご予約はこちらから

入試は
Web出願にて

麻布大学附属高等学校

AZABU UNIVERSITY HIGH SCHOOL
相模原市中央区淵野辺1-17-50 TEL.042-757-2403
アクセス：JR横浜線矢部駅から徒歩4分

クリスマス&年末年始を彩る 華やかグルメ

街に漂う雰囲気やイルミネーションの輝きに心が浮き立つ季節が到来。
そんな華やかな気分を彩ってくれるのが「おいしい食事」。
クリスマスや年末年始は特別なグルメでゼいたくなひとときを。

安心の対策をチェックして楽しく過ごそう!

感染症対策について、実際に実施している対策を一目で分かるようにアイコンで表示。安心できる空間で、楽しいひとときを。



緑とプールが望める店内(上)。
個室も完備(下)。

新百合ヶ丘の本格フレンチレストランで、12/22(木)~25(日)限定のスペシャルなクリスマスディナーを堪能できる。伝統的なフレンチをベースに、新たなエッセンスも加えた料理の数々は、まさに熟練の技の賜物。新百合ヶ丘駅近くでありながら、南仏を思わせるリゾート感あふれる空間も魅力だ。エレガントな個室もあるため、大切な人とゆったりくつろげる。自宅で同店の味を楽しみたい方は、彩り鮮やかなオードブルがおすすめ(12/19日)17時まで要予約。



クリスマスメニュー(右)。
オードブルは要予約(左)。



王道フレンチのクリスマスディナーを堪能

Menu

- クリスマスディナー
 - ・コースA 鴨のコンフィなど 7,865円(税込)
 - ・コースB オマールエビのポワレ、和牛サーロインのグリエなど 12,100円(税込)
- オードブル(4~5名) 16,500円

アサオガーデン

☎044-966-3600

川崎市麻生区上麻生3-13-1 ベルクレエ新百合ヶ丘2F
 営業 11時30分~15時(L.O.14時)/17時~21時(L.O.20時)
 休 月曜(年末年始は問い合わせを)
 席 48席 個室あり(1室、10名~30名)



新百合ヶ丘駅から徒歩3分。まるで海沿いのレストランにいるかのような雰囲気の中、イタリアン、フレンチ、スパニッシュを融合させた料理を堪能できる。飲み放題付きの「忘新年会コース」は、魚介類をじっくり煮込んだブイヤーベースやボリューム満点の牛ステーキ、新鮮なオイスターなど、看板メニューが一度に味わえる。親しい仲間や大切な家族と、気軽に年末年始を楽しみたい。



素材の味わいを生かした、異国情緒あふれる料理の数々。見た目も鮮やか。



コース料理でおすすすめを一度に味わえる



名店の限定特製おせち、予約開始

和食の名店の特製おせちは、地元産の食材を使い、一から丁寧に手作り。だしからこだわり、素材本来の味や色が楽しめるよう薄味で上品な味付けに。23,000円(二段重・2人前)を数量限定で販売。予約は12/24(金)まで。受け取りは12/31(金)12時～15時、マブレ2階「だしや」にて。



なだ万など有名店出身の料理人が腕を振るう。名店の味を家庭でぜひ味わいたい。

一汁五菜

☎044-955-2055

川崎市麻生区万福寺1-16-5 第2白鳳ビル1F
 営業時間：火～土17時～23時、日・祝17時～22時 ※L.O.は各30分前
 休：月曜(ほか不定休あり) 席26席(1室11名～18名) 個室あり



Menu

- 忘新年会コース(飲み放題付き) 5,500円
- プレミアム忘新年会コース(飲み放題付き) 6,500円

オーシャンクラブ ボンダイズ OCEANCLUB BONDIS

☎044-819-8397
 川崎市麻生区上麻生1-3-2 2F 営業時間：11時～23時30分
 (L.O.22時30分、ドリンクL.O.23時) 無休
 席108席 個室あり(30名)
<https://www.oceanclub-bondis.com/>



早期予約特典付クリスマスディナー

12/22(水)～26(日)にクリスマスディナーコース(8,000円・サ別)を提供。「和牛サーロインの炭火焼き レホール風味の根セロリのピュレと共に(+1,000円)」など8品とカフェ付き。公式HPからの早期予約(12/5まで)で1ドリンクプレゼント。



天井が高く落ち着いたインテリア。家族や大切な人とゆったりとした時間を過ごせそう。

Ristorante Abete はるひ野店

☎044-981-6237
 川崎市麻生区はるひ野5-3-7 営業時間：11時～16時(L.O.14時30分)、17時30分～22時(L.O.21時) 休：月曜(祝日の場合翌日)、12/31(金)、1/1(日)
 席あり 席98席 個室あり(1室、最大8名)
<https://www.giraud.co.jp/abete/>



新百合ヶ丘駅からすぐ。広々としたシックな店内で味わえるのが、九州の食材や調味料を使用した九州料理の数々。この時期大人気なのが、白味噌と醤油味から選べる博多のもつ鍋だ。ぷりぷり食感の新鮮な和牛もつに、キャベツやニラなどの野菜の甘みがよく合い、やみつきに。注文時に「ミスモを見た」と伝えると「いつでも何杯でもドリンク300円券」を進呈(1名3,000円以上の飲食限定)。



博多のもつ鍋(右)。ヘルシーなとり天と、さっぱりとした甘みの馬刺し(上)。家族や親しい人とは個室でゆったり(下)。

Menu

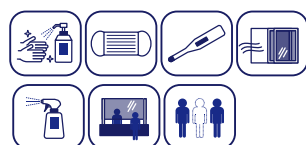
- 獅子の琥珀 白味噌もつ鍋 1人前1,639円～
- 獅子の漆黒 醤油もつ鍋 1人前1,529円～
- 大分 とり天 649円
- 馬刺し3点盛り 2,079円



もつ鍋が人気！九州の名物料理を満喫

九州料理 獅子丸 新百合ヶ丘店

☎044-322-8800
 川崎市麻生区万福寺1-1-2 シティモール2F
 営業時間：11時30分～21時(ランチL.O.14時30分、ディナーL.O.20時30分) 無休(1/1(日)休) 席121席 個室あり(8室、2名～40名)
<https://www.shishimarugroup.com/>



[ショップ]



アインコーン・カムート 使用のシュトーレン

本格ドイツパン「ケルン」の今年のシュトーレンは、くるみ、ヒマワリ、パンプキンの3種。生地は有機栽培の古代小麦・カムートや、小麦の原種・アインコーンを使用している。さらに「生きた食べ物」といわれるほど栄養たっぷりのヒマワリや、パンプキンの種、くるみをトッピング。中はカレンズやくるみ、グロゼイユ、カシスなどが小麦粉の4.2倍も入っている。ペリーの酸味が効いていて、トッピングの種のカリッと食感がたまらない！予約可なので早めに予約を。



アインコーンやカムートはチーズと一緒に。ワインのおつまみにもぴったり。



定番の シュトーレンも

ラム酒やブランデーに漬けたフルーツが入っていてクリスマスにぴったり。ドイツ圏では、クリスマスプレゼントと一緒に用いられる。

Menu

- カムート小麦100%のシュトーレン (くるみ・ヒマワリ・パンプキン) 各1本2,700円
- カムート小麦50%・アインコーン小麦50%のシュトーレン 1本2,700円
- 定番シュトーレン 1本1,188円
- カムート小麦パン(各種) 486円
- カムートクッキー(各種) 324円



サクッとした食感に
ほのかな甘み

ミスモ特典

クッキー1袋プレゼント

オーガニックパン1,080円以上購入の方。
【2021年12月31日迄有効】

ケルン

☎044-951-0533

川崎市麻生区万福寺1-16-4 ☎9時～19時 ㊿日曜、祝日(営業の場合もあるので要確認) ※1/1(祝)～1/4(休)

自家製天然酵母の焼きたてパン
メゾンYuki.から
Merry Christmas

ミスモ21㊿
ブルーランジェリーメゾンユキ.
新百合ヶ丘店

コーヒー1杯
HOT130円
ICE150円
¥20 OFF
クーポンの併用不可・コピー不可
2021.12/30迄有効

ミスモ21㊿
ブルーランジェリーメゾンユキ.
新百合ヶ丘店

コーヒーを除く
商品500円以上
お買い上げで
¥100 OFF
クーポンの併用不可・コピー不可・
月曜不可
2021.12/30迄有効

シュトーレンは
クリスマス仕様の箱入り!
フルーツとナッツたっぷり!
シュトーレン
(シュガー)
1,300円

ガレット・デ・ロワ
★ホール 780円
★1ピース (1/4サイズ) 195円
箱のご用意もございます、ご相談ください。

1月より
販売

インスタで
最新情報発信中!

毎週木曜(新百合ヶ丘店)はコッパン専門店として9:00～16:00で営業します。※売り切れ次第閉店

新百合ヶ丘店MAP
下平尾 第二駐車場(4台) 第一駐車場(Yuki.前3台) 第三駐車場(9台) 全館 麻生郵便局 麻生警察署前 新百合ヶ丘駅 至町田 至新宿

新百合ヶ丘店 TEL.042-350-0055
稲城市平尾 2-16-4 ☎8:30～19:00
12/31(金)～1/4(火)休み ㊿あり

南山スカイテラス店 TEL.042-379-9580
稲城市東長沼 2473 ☎9:00～18:00
火・水曜定休 1/1(祝)～1/5(水)休み ㊿あり

www.boulangeriemaizon-yuki.co.jp/

[ショップ]

レモンの皮入り爽やか味のシュトーレン

栗平駅から徒歩10分の国産小麦と天然酵母にこだわる人気ベーカリー。クリスマスはアーモンド不使用、3種類のリキュールに漬けた5種のフルーツと、国産清見オレンジの爽やかな味のシュトーレンを販売。子どもに人気のどうぶつパンに期間限定でトナカイが登場!



ぱんやのともぱん

☎044-299-8879

川崎市麻生区片平7-7-1 ヒルサイドコート1F ☎8時～18時
㊿水曜、第1・3・5木曜(年末年始は問い合わせを) ㊿あり

注目

イーティンも可能。コーヒーの無料サービスもあり。



ショッピングも! イベントも!
今年のクリスマスはハルネで過ごそう!

2021 Christmas

HaRuNe ODAWARA

クリスマス オペラコンサート

12/24
Fri

時間 13時～15時～ 各30分 場所 ハルネ小田原うめまる広場
※入場無料

ミュージカル「オペラ座の怪人」のワンシーンやオペラの有名曲を披露。クリスマス・イヴを華やかに彩ります。



井上雅人(バリトン)



金持亜実(ソプラノ)



清水のりこ(エレクトーン)
協力:ヤマハエレクトーンシティ

小田原地下街
HaRuNe 小田原
神奈川県小田原市栄町1-1-7(小田原駅東口直結)

駐車場のサービスが使いやすくなりました!(2,000円以上のお買い上げで、駐車場サービス券(1時間分)1枚進呈)

【営業時間】10:00～20:00 ※一部、店舗により営業時間が異なります。営業時間が変更になる場合がございます。

ハルネ小田原 検索

http://www.harune-odawara.com/

新百合ヶ丘とその周辺 MAP



エルミロード専門店
ギフト券10万円分他
が当たる!
詳しくはHPをチェック!

エルミロード 専門店限定 クリスマスWEB抽選会 抽選期間 12/1(水)~25(土)

エルミロード専門店でのご利用合計金額3,000円(税込)ごとに1回抽選会にご参加いただけます。

賞品交換場所 1F吹き抜け広場 賞品交換所開設期間 12/18(土)~25(土) 賞品交換時間 10:00~21:00

★最終日のみレストランフロア営業終了時刻まで

Step 1 新百合ヶ丘エルミロードの公式LINEを友だち追加

Step 2 購入レシートを撮影し、購入金額確認メッセージが届いたら、記載金額が正しいかご確認ください。

※同一レシートを複数回送信した場合、2回目以降は無効となります。また、複数アカウントで同一レシートを流用した場合、不正行為としてすべてハズレとなります。

Step 3 抽選ページのURLが届いたらアクセス! 3,000円分(税込・合算可)のお買い物ごとに1回抽選にご参加いただけます。

Step 4 特賞~4等にご当選のお客さまには、賞品交換所にて賞品をお渡します。

※賞品交換の際に当選画面のご提示が必要となります。
※当選画面でのスクリーンショットでの交換はできません。
※ご自身で「賞品を交換済にする」ボタンを押さないでください。スタッフが使用します。

参加方法の詳細は新百合ヶ丘エルミロードのホームページまたは館内掲示物をご確認ください。その他ご不明点はヘルプデスク0120-36-1086(10:00~22:00)またはl-mylord_support@odakyusc-cp.comまでお問い合わせください。

※抽選会参加対象外店舗:イトーヨーカドー、Odakyu OX、野村眼科、厚誠会歯科、産経学園、保険相談サロンF.L.P.、ミューゼプラチナム、ティップネス、期間限定ショップ

[ショップ]

マルシェコーナー売場拡大リニューアル



北海道の味覚を凝縮したラインナップ

マルシェでは11月からさらに売場が拡大。海鮮、ジーンズカンや人気菓子も。鍋コーナーにも注目。



Information

- 鍋コーナー展開中!
北海道で人気の海鮮だしの鍋スープや全国で評判の薬味など、バラエティ豊かなアイテムがそろそろ。この冬は、さまざまな味の鍋を楽しもう。

書籍、文具などを扱う大型複合店コーチャンフォー若葉台店で、今年7月にオープンして大好評の食品コーナー「コーチャンフォーマルシェ」が、売場面積を拡大してリニューアル。全国でも人気の高い北海道の海産物や菓子など、北の味覚が一堂に会し、さらに充実の品ぞろえに。豊富な種類の北の幸に囲まれた売場を訪れると、まるで北海道を旅行しているかのような気分になることができる。

注目

特設コーナーでは、人気商品の期間限定フェアを月替わりで開催!

コーチャンフォー 若葉台店

☎042-350-2727
(マルシェコーナー)
稲城市若葉台2-9-2 ☎9時~21時 ☎無休 ☎あり <http://www.coachandfour.ne.jp>



[ビューティ・リラククス]

プロのケアで肌も心もリフレッシュ



冬の乾燥が気になる季節に、一人ひとりの肌タイプや年齢・環境に合わせ丁寧に施術してくれる。肌悩みなども気軽に相談できるアットホームなフェイシャル専門サロンで、みずみずしくキメの整った輝く素肌に。素肌美を生かしたメイクアップアドバイス付きがうれしい。

CP Salon flora 若葉台店

ミスモ特典

60分コース2,200円
通常6,600円。フェイシャル40分+メイクアドバイス20分。初回限定。要予約。【2021年12月30日迄有効】

☎044-299-8188
川崎市麻生区黒川180-1 セントラルビル2F ☎10時~18時 ☎第1・3日曜(12/31除)~1/3月休) 要予約 ☎あり



[レジャー]

宇宙を舞台に遊んで学べる施設オープン



「グッジョバ!!」内に「リポビタンD」をテーマにしたアトラクションとワークショップが楽しめる「SPACE factory」が11/12にオープンした。スイング式吊り下げ型コースター「リポビタンロケット☆ルナ」と回転式ホッピングタワー「ファイトイッパーツ!!」の2機種が楽しめる。

よみうりランド

注目

同施設は「大正製薬」のプロジェクト「リポD SPACE PROJECT」の一環。

☎044-966-1111
稲城市矢野口4015-1
問い合わせ/10時~17時



[ショップ]

冬は甘くジューシーな「幻の塩トマト」を



全国のこだわり農家から四季折々に届く自然栽培の野菜や果物がそろう店。人気のマルシェ「青山ファーマーズマーケット」にも出店。冬の目玉は、濃厚な味わいでジューシーな「幻の塩トマト(写真・小)」。焼きいも(1本250円)やパウンドケーキ(1カット250円)も人気だ。

三井ナチュラルガーデン

ミスモ特典

購入金額から10%OFF
「ミスモを見た」と一言を、1名1回限り。除外品あり。他の割引との併用不可。【2021年12月25日迄有効】

☎045-299-2396
横浜市青葉区美しが丘1-4-1 たまプラザSTビル103 ☎平日10時30分~19時、土・日10時~17時 ☎水曜 <https://m-natural-garden.stores.jp/about>



「kirara@アートしんゆり2021」開催中



2022年2/14(月)までの毎日17時~24時、新百合ヶ丘駅南口(ペデストリアンデッキ中央通路周辺、マプル専門店街)、新百合ヶ丘駅北口(川崎市アートセンター、Odakyu OX周辺)がイルミネーションで鮮やかに彩られる!

kirara@アートしんゆり実行委員会事務局
(新百合ヶ丘エリアマネジメントコンソーシアム事務局内)

☎044-954-3302
川崎市麻生区万福寺1-1-1



公式 Instagram

フォロー
お願いします



ミスモ
新百合ヶ丘やたまプラーザ周辺の情報を発信！
[@mismo_magazine](https://www.instagram.com/mismo_magazine)



ミスモ スクール
受験生の保護者、必見！私立学校情報をお届け！
[@mismo_school](https://www.instagram.com/mismo_school)



ミスモ箱根
「箱根」の温泉やグルメ・美術館など情報満載！
[@mismo_hakone_magazine](https://www.instagram.com/mismo_hakone_magazine)

誌面では紹介できなかった、取材時のエピソードや裏話などを随時更新しています！



他国の事務局を訪れ真剣なまなざしでメニュー交渉をする大使たち

連載コラム
ミスモ編集部がコラムで紹介する

「私立中高一貫校の「今」が知りたい！」 vol.4

グローバルな探究授業で生徒が各国の大使に!? ④

2学期に入り、「全国連大使が同じ弁当を食べるとしたら？」という架空の「国連弁当」を議題に、生徒たちが世界各国大使がメニュー作りや他国との交渉に臨んでいる。国連総会では、10カ国が集まらないうと議題案を提出できないため、大使たちは自国の主張を

通しつつ、ときには他国の事情を取り入れ、「仲間」を増やす必要があるのだそう。理念の違いを乗り越え、どこで折り合いをつけていくかが大きな課題だ。授業中は大使同士の火花散る対話も見られた。12月の探究発表会では、「国連弁当」で全会一致のメニュー成立を目指す。大使たちの闘いは佳境を迎えている。

取材協力：桐蔭学園中等教育学校

コラムの続きは
ミスモネットで！
過去のコラムも公開中



横浜美術大学オンラインで学べる公開講座



同大学の生涯学習公開講座で人気の2講座。水彩画は、好きな画材で自由に描くことを楽しもう。「臨床美術」とは、アート制作を体験しながら学べるアートセラピー(芸術療法)のひとつ。心を解放し、脳を活性化させるメソッドを学んでみては。いずれもレベル不問。

- Information**
- 自由に描くオンライン水彩画
開講日：12/12日・19日、1/9日
13時30分～16時30分
 - オンライン臨床美術
開講日：1/16日・23日・30日
13時30分～15時

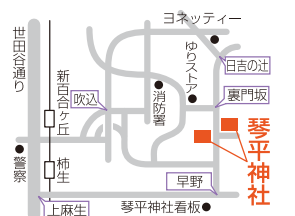
横浜美術大学 地域連携センター

☎045-963-4105
横浜市青葉区鴨志田町1204
<https://www.yokohama-art.ac.jp/>



注目
水彩画と臨床美術を自宅で気軽に学べるチャンス！

琴平 銭洗弁財天
(境内社)
金運・芸能・学問
音楽の神様



川崎市麻生区王禅寺東5-46-15
電話：044(988)0045
駐車場100台
<https://www.kotohirajinja.com>



初詣

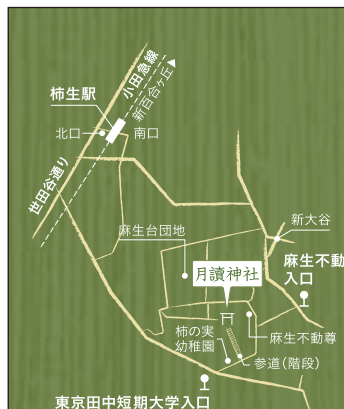
武州栂生 琴平神社

家内安全 厄除
交通安全 商売繁盛
その他新年のご祈願承ります

令和四年が良い年になりますよう、寅の絵皿、絵馬、色紙など宮司筆の干支物の準備をしております。

新年祈禱 要予約(一組三名まで)
※詳細はホームページ・社務所にてご確認ください

一般参拝
・マスク着用
※間隔を空けて参拝下さい
※体調がすぐれない場合は参拝をお控え下さい



アクセス：
小田急線栂生駅
南口からバス「麻生不動入口」下車
北口からバス「東京田中短期大学入口」下車

鎮座地：
〒215-0021
神奈川県川崎市麻生区上麻生7-38-1
[電話] 044-987-0781



月讀神社

武州麻生郷総鎮守
伊勢皇大神宮別宮

初詣について
令和三年度は新型コロナウイルスに振り回された一年でありましたが、皆様方には神社行事等に対し、ご協力ご理解を頂き有り難う御座いました。来年も宜しくお願い致します。

各人での参拝はマスク着用され密をさけてお願い致します。年の初めは氏神様の月讀神社へ参拝され無病息災と家内安全をお願いして下さい。新型コロナウイルスが早く終息する事を願っています。

学び合い、内面の豊さと個性を伸ばす



コロナ禍により学校生活が変化する中でも、自身が持つ「なぜ」「どうして」という問いを自ら解決していく力を養うために、対面でのやり取りや、クラスメイトと学び合うことを大切にしている。また、中高6カ年を通じ、内面を豊かに成長させる行事も充実している。

Information

● 学校説明会

[高校] 12/5(日) 13時30分～15時 [中学] 小5生以下対象 12/12(日) 10時～11時30分
小6生対象 12/12(日) 13時～14時30分、2022年1/8(土) 13時～15時

※詳細は各学校HPで確認を

和光中学校・和光高等学校 ☎042-734-3401

町田市真光寺町1291
http://www.wako.ed.jp/



2022年度「入試対策説明会」

12/5(日)に2022年度中等部入試の動画配信開始。各教科の作問責任者が解説する入試の傾向や受験の際の注意点など、重要事項が盛りだくさん。HPで予約受付中(2022年3月まで視聴可)。

東京農業大学第一高等学校中等部 ☎03-3425-4481

世田谷区桜3-33-1
https://www.nodai-1-h.ed.jp/



「入試そっくり模試」に挑戦

入試本番に使用する教室で、同校の中学入試そっくりな問題にチャレンジできる。終了後は解説授業も。「一般入試そっくり模試」12/12(日)9時から、「適性型入試そっくり模試」12/18(土)14時から。HPで予約を。

多摩大学附属聖ヶ丘中学高等学校 ☎042-372-9393

多摩市聖ヶ丘4-1-1
https://www.hijirigaoka.ed.jp/



学校説明会・入試個別相談会

勉強や部活動など充実した3年間を過ごせると評判の同校が、11/27(土)、12/4(土)14時～16時に学校説明会を開催。入試個別相談会は12/6(月)～8(水)各16時～19時。どちらもHPから予約を。

相模女子大学高等部 ☎042-742-1442

相模原市南区文京2-1-1
https://www.sagami-wu.ac.jp/chukou/



「ミニ学校説明会」を開催

2021年度「ミニ学校説明会」が11/30(火)18時30分～20時(受付18時15分から)、ポーノ相模大野で開催される。同校の魅力について実際に話を聞けるチャンス。個別の相談会も実施する。HPで要予約。

東海大学付属相模高等学校 ☎042-742-1251

相模原市南区相南3-33-1
https://www.sagami.tokai.ed.jp/

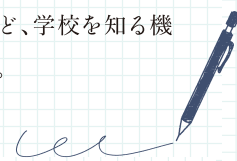


魅力たっぷり

私立 中学校 高等学校

特集

コロナ禍での素早いオンライン化やさまざまな海外研修、特徴ある教育プログラムなど、私立学校の良さはたくさんある。説明会など、学校を知る機会を利用して、我が子に合った学校選びの参考にしたい。



12/4(土)「個別進学相談会」

学力や目標に合わせてクラスを設定し、難関大学などから個々の適性や希望に合った進路を応援。「個別進学相談会」は12/4(土)開催。最新情報・予約はHPで。入試はWeb出願にて。

麻布大学附属高等学校 ☎042-757-2403

相模原市中央区淵野辺1-17-50
http://www.azabu-univ-high-school.jp/



説明会・面接シミュレーション

90年以上続く伝統をさらに進化させ、最新の教育に取り組む同校。入試説明会・個別相談会を、11/27(土)13時30分から開催する。面接シミュレーションは12/4(土)に開催。すべて予約はHPで。

駒沢学園女子高等学校 ☎042-350-7123

稲城市坂浜238
https://www.komajo.ac.jp/jsh/



入試説明会、問題解説会開催

創立1885年の中高一貫男子校。ネイティブ教員との日常会話、海外語学研修で実践的英語力を養う。入試説明会を11/29(月)、2022年1/12(水)各10時、入試問題解説会を12/18(土)10時より開催。HPで予約を。

日本学園中学校 ☎03-3322-6331

世田谷区松原2-7-34
https://www.nihongakuen.ed.jp/



「学校説明会」で魅力を体感

大学までの一貫教育で文武両道を目指す同校。例年、大学での体験授業も好評だ。11/21(日)、12/12(日)各10時から「学校説明会」、11/27(土)9時30分から小6生対象の「入試問題解説会」を開催。予約はHPで。

東海大学付属相模高等学校中等部 ☎042-742-1251

相模原市南区相南3-33-1
https://www.sagami.tokai.ed.jp/



秋冬の講座 申込受付中

\ 玉川大学の公開講座 /

はじめる 広がる 深める

緑豊かなキャンパスで、楽しく学べる公開講座。
新しい知識に出会い、教養を高め、技術を習得する。
そんな豊かなエッセンスがきっと見つかります。

講座一例

風景スケッチ

ジュエリー&メタルデザイン

ナンタケットバスケット

漆芸の魅力

折紙を楽しむ

コントラクトブリッジ

世界遺産の魅力

現代人の常識として、
哲学を学んでおこう！

煎茶道

かなに親しむ

フランス語

スペイン語

ハワイアンフラ

モーニングエクササイズ

エアロビックを楽しむ

シンプルエクササイズ

成人／小児救急法

ピアノが弾けない先生のため
の楽しい音楽

スタートダッシュ宅建
試験対策講座

玉川大学 継続学習センター

TEL.042-739-8895 〒194-8610 東京都町田市玉川学園6-1-1
(9:00~17:00)

\ 詳しくはWEBをご覧ください! /

玉川大学継続学習センター **検索**

www.tamagawa-tucl.com



北海道 **南幌町**

TEL.011-398-7012

◎8時30分～17時15分
 ◎土・日曜、祝日(12/31除)～1/5(休)

北海道米ななつぼしとウインナー3種



札幌から車で道央道経由で約35分の場所にある、人口約7,500人の南幌町。のどかな自然と田園風景が広がり、農業が盛ん。肥沃な大地の恩恵を受けながら、生産者が丁寧に育んだ、安全安心な農作物は全国に出荷されている。町自慢の特産品は自然の旨みを堪能できる。

寄付金額13,000円



BBQウインナー3種セット
1.5kg

北海道産の良質な豚肉を使用し、南幌町の工房で製造した味わい深いウインナー。

寄付金額12,000円



特別栽培米ななつぼし
白米10kg

農林水産省のガイドラインに沿って育てられた安心安全な特別栽培米。農家直送。

北海道 **南幌町役場**
 総務課 財務グループ

北海道空知郡南幌町栄町3-2-1
<https://www.town.nanporo.hokkaido.jp/about/hometown-tax/>



ふるさと

納税

ふるさと納税とは、故郷や応援したい自治体に寄付ができる制度。寄付した額から2,000円を差し引いた分だけ住民税や所得税が控除され、さらにお礼の品までもらえる制度だ。地域を応援しながら、各自治体の地場産品や特産品などが自宅に届くのがうれしい!

Q. 手続きは難しい?

A. 応援したい自治体に申し込み、納付するだけ(インターネット申込、郵便振込、銀行振込などがある)。

Q. いくら控除されるの?

A. 寄付額の合計から2,000円引いた額が翌年度の住民税・所得税の合計から減額される。

Q. 申請はどうするの?

A. 「寄付金受領証明書」が届いたら、翌年に税務署等で確定申告をすれば税の控除が受けられる(ワンストップ特例制度もあり)。

※寄付金額の上限はご自身の収入によって異なりますのでご確認ください

ふるさと納税

麗し箱根を
ふるさとに

国際的にも人気の高いリゾート地、箱根。箱根町ふるさと納税で、その魅力をもっと身近に、美しい箱根を第二のふるさとにしてみませんか。

箱根観光の際は、感染予防対策へのご協力をお願いします。

寄付額に応じて、返礼品と交換できるポイントを付与します。

ポイントは2年間有効ですので、好きなタイミングで交換してください。



「箱びた」ふるさと宿泊補助券

箱根温泉旅館ホテル協同組合加盟宿泊施設(約100施設)で、宿泊料の一部としてご利用いただける人気の謝礼品です。



ゴルフ場利用券 1組4名様

雄大な自然に囲まれた憧れのグリーンで、思存分プレーが楽しめます。

150種以上の

バラエティー豊かな謝礼品

箱根の美味や名産など、魅力的な謝礼品がたくさんそろっています。



箱根芸者お座敷券



箱根園水族館入場券



箱根ロープウェイ乗車券

箱根町ふるさと納税

コールセンター: 0570-666-532
 〒250-0398 神奈川県足柄下郡箱根町湯本256
 箱根町総務部財務課

箱根 ふるさと納税 検索
<https://hakonefurusato.jp/>

秋田県 **横手市**

TEL.0182-35-2266

◎8時30分～17時15分
 ◎土・日曜、祝日

おいしい食の宝庫! 雪と暮らすまち横手



冬の伝統行事「かまくら」で有名な横手市は、秋田県南部に位置する全国有数の豪雪地。横手盆地の寒暖差の大きな気候と肥沃な土壌、豊富な雪解け水に育まれ、米、野菜、果物などの食材が四季を通じて豊かに実る。黄金色に輝く秋の稲田は、映画のような美しさ。

寄付金額10,000円



日本料理・里乃や
「特製きりたんぼ鍋」2人前

コク深い比内地鶏スープと横手市産野菜などの新鮮な旬の食材をセットにしてお届け。

寄付金額20,000円



至福のたまご(黄身の余韻)
贅沢卵かけごはん無添加セット

卵本来のコクのある濃厚な旨みが絶妙で、後味はさっぱり。味噌たまりと男鹿の塩付き。

秋田県 **横手市**
 まちづくり推進部地域づくり支援課地域調整係

秋田県横手市中央町8-2 <https://www.city.yokote.lg.jp/>



「笑顔あふれる暮らしへ」安心が支える心のゆとり 老人ホームを選ぶ際の 大きな不安とは？

それは「入居後の暮らし」

有料老人ホームを選ぶ際の大きな基準となるのが入居後の暮らしだろう。

アンケート(※)「老人ホームを選択するにあたって不安だったこと」の回答でも、1位は「入居後の暮らしのイメージ」。一人ひとりに寄り添う介護のなかで毎日アクティブに過ごすことができる「グッドタイムリビング 新百合ヶ丘」で、暮らしの1日を追ってみた。

※グッドタイムリビング契約時アンケート2020年10月から2021年3月総回答件数111件(複数回答より)。



小田急線「新百合ヶ丘」駅北口から徒歩6分(約420m)過ごしやすいに配慮したやさしい空間が広がる。建物外観/土地・建物：賃借

人生100年時代といわれる今、有料老人ホームへの入居は特別な選択ではない。安心できる毎日を過ごせるよう、早いうちから老後の暮らし方を相談しておきたい。

ゲストの一日の様子

※グッドタイムリビングに入居される方を「ゲスト」、ゲストの住まいを「ゲストハウス」と呼んでいます。

7:00~7:30 起床

介護スタッフが毎朝居室へ伺い、カーテンを開け、明るい陽光で部屋を満たすことから気持ちのよい1日がスタート。ゲスト一人ひとりの身体の状態や体調に合わせ、歯みがき、洗顔、着替えなど、まずは身の回りの準備を丁寧にサポートする。



7:30~9:00 朝食

栄養士が作成するバランスの取れたメニューを、館内レストランのシェフが体調に合わせた調理法で仕上げる。

9:45~10:30 クラブ活動

趣味、教養、娯楽でにぎわいのある毎日を創造するグッドタイムクラブに参加。モーニングストレッチや能力トレーニング、書道、菓子教室など多彩なラインナップが揃い、趣味や学びの目的だけでなく、スタッフやゲスト同士のコミュニケーションも楽しめる。



10:30~11:00 訪問診療



健康管理のために、月2回かかりつけ医が部屋へ訪問(医療保険適用)。日常会話のように、気になる体調や日々の不安などを気軽に相談できる。
※訪問診療は任意

11:30~14:00 昼食/昼食後

午後は買い物(スタッフに付き添いの依頼もできる※)や、緑豊かな近所の遊歩道を散歩。外で楽しい時間を過ごした後、また自室で快適に過ごせるよう、介護スタッフが部屋をきれいに掃除してくれる(※)。
※グッドタイムリビング株式会社が運営する訪問介護事業所「GTLケアサービス」を選択した場合(介護保険適用)。

14:00~15:00 クラブ活動

午後もたくさんのクラブ(アクティビティ)が行われており、その日の気分で自由に参加可能。ダンスステップなど身体を動かすカリキュラムが人気。※一部のクラブは有料(実費負担)

15:00~16:00 入浴

17:30~19:30 夕食

レストランでの夕食。毎食(朝昼夕)2種からセレクトできるのがうれしい。秋にはサンマの塩焼きの実演など、五感でも楽しめる食事を用意。



20:00~21:00 就寝前

入浴や夕食の後は1日の疲れを癒すくつろぎの時間に。電話で家族との会話を楽しむなど、リラックスして過ごす人が多い。

21:00~7:00 就寝後

2時間に一度、介護スタッフが見回りを実施。緊急時のすみやかな対応はもちろん、ちょっとした変化を把握して専門医師へ連絡を取るなど、安心の体制を整えている。

現場の声

GTLケアサービス
金井主任



心も身体も手厚くサポート

ゲストのお身体の状況や従来のライフスタイルはそれぞれ違うため、日常生活の中でもさまざまな対応が求められます。充実した毎日をお過ごしいただくために、健康面はもちろん、生活面のサポートも重視し、お一人おひとりの気持ちに寄り添ったサポートを心がけています。

ゲストハウス内覧会開催

【期間】11/23(祝)~12/12(日) 完全予約制 10:00~16:00 ※各日1組

館内を実際にご覧いただける内覧会を開催いたします。住まい選びはまず現地を確かめてから。どうぞこの機会に「グッドタイムリビング」にご来館ください。

【グッドタイムリビング 新百合ヶ丘概要】■類型/住宅型有料老人ホーム■居住の権利形態/利用権方式■利用料の支払い方式/選択方式(前払い方式・月払い方式)■入居時の要件/概ね65歳以上/入居時 自立・要支援・要介護■介護保険/在宅サービス利用可能■居室区分/全室個室(一部二人居室ただし相部屋ではない)■土地・建物の権利形態/賃借■事業主体/グッドタイムリビング株式会社※自傷・他傷行為がある場合、病院での医療が適切と医師が判断した場合等は退去していただく場合があります。■敷地面積/1,672.12㎡■建物延床面積/4,952.99㎡■建物構造/規模/鉄筋コンクリート造 地下1階 地上6階建■総居室数/100室(全個室/定員106名)(お一人様タイプ)94室(標準タイプ85室、ラージタイプ9室)(主な設備:トイレ、洗面化粧台、ベッド、エアコン。ラージタイプには、前記に加えシャワーブース、ミニキッチン)(お二人様タイプ)6室(主な設備:トイレ、洗面化粧台、ベッド、ユニットバス、ミニキッチン)■主な共用施設/レストラン、リビングダイニング、パーティールーム、クラブサロン、ビューティーサロン、浴室※別途利用料が必要な場合があります。■開設時期/2013年12月1日■協力医療機関/医療法人社団三医会 鶴川記念病院 診療科目:内科、リハビリテーション科 協力内容:入居者の症状が急変等、緊急時(夜間、管理医師の休日を含む)の受診。入居者が入院を必要とした場合の受け入れおよび医療機関の紹介または手配。入居者の希望に応じた健康診断(実費負担)/医療法人社団三医会 横浜北クリニック 診療科目:内科、循環器内科、神経内科、老年内科 協力内容:医師による入居者への診察、治療等の必要な処置および訪問診療(必要に応じて)。入居者への緊急時の対応指示等。/医療法人メディカルクラスタ たまふれあいクリニック 診療科目:内科、精神科 協力内容:施設への定期的な訪問診療、緊急時の医療行為。入居者が入院を必要とした場合の受け入れおよび医療機関の紹介または手配/医療法人社団啓至会 武蔵野わかば歯科 診療科目:歯科、口腔外科 協力内容:入居者に対する訪問診療、往診等による診療、治療。■介護職員の数/常勤換算人数35.7人、夜間最少人数3人(2021年7月1日現在)■看護職員の数/常勤4人、非常勤2人(2021年7月1日現在)※掲載の内容等については2021年7月1日現在のものです。広告有効期限:2021年12月12日

資料のご請求・内覧のお申し込み・その他お問い合わせ

0120-123-759

受付時間/9時~18時(毎週水曜日・元日を除く)

川崎市麻生区万福寺1-11-32
小田急線「新百合ヶ丘」駅北口から
徒歩6分(約420m)

右記二次元コードから
ホームページをご覧ください。

グッドタイムリビング 検索

https://www.gtl-daiwa.co.jp/



グッドタイムリビング
大和証券グループ

Wellness & Medical Care

子どもの「食育」を考える



発酵食品で子どもの味覚を育てよう

食事の際、子どもに「どんな味がする？」と聞いてみてください。思った言葉が返ってくるでしょうか？

味は、おいしさに関わる大きな因子の一つです。ヒトが食べ物に含まれる化学物質を味覚で解析して、飲み込むべきか吐き出すべきかを判断するための重要な情報です。味覚が機能することで、われわれは体に害があるかないかを正しく判断できるのです。

ところが近年、子どもの味覚が正しく機能していない可能性が指摘されています。小中学生を対象に味覚調査を行ったところ、3割の子どもの甘味、酸味、塩味、苦味のいずれかの味を正しく答えられなかったというのです。

特に低学年の小學生に味覚能力の低さがみられるのですが、この年齢では味覚が十分に発達していない可能性がります。この頃は脳の発達が進んだ時期ですから、十分な栄養をとらなければならぬのはもちろん、味覚を正しく覚えるためにも重要な時期といえます。生物の本能として、甘い味は好み、苦い味は忌避します。甘味は

糖類などエネルギー源の、苦味は毒物などの存在を感知するシグナルとして働くからです。

生後すでに味覚は機能しており、本能的な味応答を示しますが、成長とともに個々の嗜好性が形成されていきます。この過程で幅広い食経験を得意としないと、本能にまかせて酸味や苦味を避けて、甘いものや塩味のものばかり食べ続けることになってしまい、やがて味付けは濃い方へとエスカレートしていきま。濃い味付けに慣れてしまると、味覚感が低下して味の誤認を引き起こし、正しい食物選択ができなくなってしまう。そのため、味覚を育てる「味育」が必要と。

微生物の働きで生じる複雑な味を持つ発酵食品は、幅広い味覚経験を助けるといわれます。

発酵食品のおいしさに含まれる複雑な味は、健康に有益な物質のシグナルなのですが、本能で好む味ではないので、大人が教えてあげる必要があります。

醤油、味噌汁、漬物など、発酵食品は家庭の味でもあります。子どもの頃のおいしい記憶は、正しい味覚を育てるのに大切なものなのです。



東京農業大学応用生物科学部 醸造科学科教授
前橋健二 先生
東京農業大学応用生物科学部 醸造科学科准教授を経て、2016年10月より同学応用生物科学部 醸造科学科教授。

東京農業大学
総合農学の観点からSDGsの課題解決に貢献する国内外のあらゆる教育・研究を展開。地球の豊かな未来に貢献できる人材を育成している。
<https://www.nodai.ac.jp/>

次号予告



1月号は1/1(祝)
新聞折込予定

心療内科 精神科 神経科

あさお 井澤クリニック

診療時間	月	火	水	木	金	土
9:30~12:30	休診	○	○	休診	○	○
15:00~19:00	○	○	○	○	○	9:30~14:00

■ 休診日：日・祝日、木曜、月曜午前
年末年始休診 12/30(木)~1/3(月)

初診の方はお電話で予約をお願いします

TEL 044-981-3636

柿生駅北口前 川崎市麻生区上麻生5-40-1-202

はなみずき歯科

訪問歯科診療併設

[診療科目] ◆一般歯科 ◆矯正歯科 院長 福嶋 康二

診療時間	月	火	水	木	金	土	日	祝
7:30-12:00	-	○	○	-	○	○	-	-
14:00-17:00	-	○	○	-	○	○	-	-

年末年始休診 12/29(水)~1/4(火)



川崎市麻生区王禅寺西 4-6-8
http://www.hanamizuki-dent.com
駐車場あり

Tel.044-712-3615(要予約)

川崎市麻生区王禅寺西 4-6-8
http://www.hanamizuki-dent.com
駐車場あり

近隣自治体の総合医療体制

川崎市麻生区

麻生休日急患診療所
tel 044-966-2133

受付時間 9:00~11:30
13:00~16:00

診療科目 内科・小児科
※夜間は多摩休日夜間急患診療所利用

その他の問合せ先

川崎市救急医療情報センター tel 044-739-1919

横浜市青葉区

青葉区休日急患診療所
tel 045-973-2707

診療時間 9:00~12:00
13:00~16:00

診療科目 内科、小児科

東京都稲城市

市内の医療機関にて当番制で診療。詳細はホームページを参照
www.city.inagi.tokyo.jp/iza/kyuujitsu/

その他の問合せ先

東京都医療機関・薬局案内サービス
<https://www.himawari.metro.tokyo.jp/qq13/qqport/tomintop/>

東京都町田市

市内の医療機関にて当番制で診療。詳細はホームページを参照
<https://www.city.machida.tokyo.jp/iryo/iryo/kyubyo/>

その他の問合せ先

町田市医師会休日・準夜急患子どもクリニック tel 042-710-0927
準夜診療 18:00~21:30
休日診療 (日・祝、年末年始) 8:45~16:30

どの医療機関も出かける前に必ず電話で確認を取り、また保険証は忘れずに持参を。

近隣自治体の歯科医療体制

川崎市 歯科医師会の歯科診療

詳細はホームページを参照
<http://www.kawasaki.or.jp/works/holiday/>

横浜市青葉区の歯科診療

横浜市歯科保健医療センター
tel 045-201-7737

診療時間 10:00~16:00
<夜間診療>
診療時間 19:00~23:00

町田市 歯科医師会の歯科診療

町田市歯科医師会休日急患歯科
tel 042-725-2225

診療時間 9:00~12:00
13:00~17:00

休日急患診療インフォメーション

スタッフ募集

2001年の創立以来、新百合ヶ丘・たまプラーザの周辺エリアや箱根・小田原エリアでハイグレードな情報誌を発行してきました。2021年に20周年を迎えたミスモを、一緒に盛り上げませんか。

応募 電話かメールで連絡後、履歴書(写真貼付)、職務経歴書、自己PRをご郵送ください。書類選考の上、面接日をご連絡致します。応募書類は返却いたしませんので、ご了承ください。

①企画営業
(正社員・準社員)

MISMO、MISMO箱根、印刷物などの広告の営業、企画の立案など様々なお店や企業のPRのお手伝いをするお仕事です。
※給与、勤務時間、休日などはお問い合わせください。

②DTPデザイナー
(パートタイム)

InDesign、Illustrator、Photoshop使用できる方、WEBサイト・SNS運営のお仕事に携わっていた方歓迎！詳細はお問い合わせを。

③フリーランス(ライター、カメラマン、デザイナー)



株式会社 インクループ

Mail: info@misonet.com
Tel : 044-959-3750 担当 総務部

〒215-0021 川崎市麻生区上麻生1-5-1 りそな新百合ヶ丘ビル5F

ミスモ

検索



ふるさとの銘菓



名物かまど

第77回

香川県坂出市

ふつくらとした可愛らしい形は塩を炊くかまどを模したもので、古くから塩づくりで栄えた讃岐ならではの名物菓子だ。奈良時代の高僧・行基が瀬戸内の浜辺でかまどを用いた製塩法を伝えたことに因んで創製された。

卵を溶いた生地で黄身餡を包んだ饅頭だが、この黄身餡が美味。厳選した大豆^{おおいでぼんめい}を使った生餡に県産の卵の新鮮な卵黄のみを混ぜて炊き上げる。生地にも餡にも卵が入っているのが風味がまるやか。歯を当てるとほろっと皮が崩れ、黄身餡の柔

名物かまど 総本店 ご注文・問い合わせ ☎0877-46-6600

香川県坂出市江尻町1247 営業時間/9時~19時 定休日/無休
名物かまど 12個入り 1,080円

創刊20周年企画

ミスモの20年を

振り返る

(第4回)

2006年1月号



おかげさまでミスモは創刊20周年。ミスモならではの企画やユニークな連載を、バックナンバーの誌面とともに振り返ります。

2006年7月号 巻頭特集



これぞミスモ！
定番の「アクセス」特集

「ミスモらしい」巻頭特集の一つが「アクセス」特集といえる。新百合ヶ丘を拠点に、毎回設定した目的地へ車などで向かうルートを数コース紹介し、実際にかけた時間などを比較する人気企画だ。折に触れて企画され、2006年1月号では三浦半島へ、続いて7月号では千葉県銚子へのアクセスを取り上げている。実はこの特集、編集部が実際のルートをドライブして取材。誌面を通してその臨場感を感じてくれる読者も多く、実際に行ったからこそリアルな誌面に、「行ってみたい！」「行ってみたい」という感想が多く寄せられた。

リーダーズダイジェスト

編集部にお寄せいただいたお便りをご紹介するコーナーです。✉

知りたかった情報が8月号に掲載！

いつも「Misumo」を楽しみに拝読しております。20周年を迎えられたとのこと、おめでとうございます。地元の情報源としてこれからも期待しております。「Misumo」8月号の「シニアライフ」の記事は、ホームへの入居のきっかけ、入居後の様子、ホームの対応など、自分たち夫婦にとって興味のある内容だったので関心を持って読みました。これからも有益な情報を期待しています。(麻生区・Kさん)

スタンプラリーで久しぶりのおでかけ

「Misumo」8月号の「スタンプラリー」応募者全員にエコバッグプレゼント企画が楽しかったです。色々な店が紹介されていて、スタンプを集めるとエコバッグがもらえるという聞き、出かけてみようと思えました。コロナでお出かけがしにくい現状ですが、近所のお店で開催されていたことが気持ちの後押ししてくれ、久しぶりのおでかけを楽しみました。(麻生区・Mさん)

おかげさまで創刊20周年

読者のみなさまの

「ミスモとの思い出・エピソード」大募集！

掲載された方に
QUOカード
500円分
プレゼント！

おかげさまで、ミスモは創刊20周年！そこで、読者のみなさまの「ミスモ」に関するエピソードや思い出をお寄せいただきたいと思っております。いただいたご意見は、誌面で紹介させていただく予定です。印象に残っている特集・記事など、どんなエピソードでも大歓迎。皆様からの心温まるご投稿をお待ちしております！

応募方法

① メール

mismo@misonet.com
タイトル「ミスモとの思い出」でお送りください

② FAX

044-959-3751
「ミスモとの思い出係」と記載の上、上記番号までお送りください

③ ハガキ

〒215-0021 川崎市麻生区上麻生 1-5-1 リそな新百合ヶ丘ビル5F
ミスモ編集部「ミスモとの思い出」係

ご応募の際は、ご住所、氏名、年齢、下記質問の回答をご記入ください。

1. ミスモとの思い出・エピソード 2. 今号でおもしろかった記事 3. 今後読んでみたい記事

*ご応募により取得した個人情報は、第三者に開示または提供することはありません *誌面にて紹介させていただく際に、ペンネームをご希望の方は併せてご記入ください

オトクな情報いろいろ! **Palette**

イベント

ひとつの街を表現したツリー



今年のテーマは「Terrace CHRISTMAS —be bright—」。トナカイが導くストリートを抜けると、くるみ割り人形が出迎え、ひとつの街を表現したクリスマスツリーが楽しめる。輝く装飾を大切な人と楽しみたい。

たまプラザ テラス

☎045-903-2109

横浜市青葉区美しが丘1-1-2
http://www.tamaplaza-terrace.com/

グルメ

優雅な欧風個室で極上割烹を



※写真はイメージ

和と洋を織り混ぜた美食を味わえる名店。季節によって変わるコースが人気だ。都内の名店をはじめ、パリやバルセロナの日本料理店でも修業を重ねたオーナーシェフが腕を振る。感染対策も万全で、個室は2名から利用可。

あざみ野 割烹 SEKIDO

☎045-511-7099

横浜市青葉区新石川1-9-8 1F ☎11時30分~13時30分(L.O.)/18時~20時(L.O.) ☎月曜(祝日の場合は営業) http://www.azamino-sekido.com

イベント

パイプオルガンの荘厳な響き



「MUZAパイプオルガンクリスマス・コンサート2021 ファンタスティック・パイプス2」が12/25(土)14時開演。一般4,000円、小学生~25歳1,500円。パイプオルガンの名手、山口綾規氏がクリスマスの名曲を奏でる。

ミュージアム川崎シンフォニーホール

☎044-520-0200

川崎市幸区大宮町1310
☎10時~18時 ☎無休(12/29(火)~1/3(月)休)
https://www.kawasaki-sym-hall.jp/

ショップ

「BLACK FRIDAY」開催



11/19~28(日)さまざまな店舗でお得に買い物ができる「BLACK FRIDAY」を開催。また、11/12に携帯電話の「楽天モバイル」、12/3(金)に小籠包や水餃子が人気の「台湾小集」の2店がオープン。

新百合丘オーパ

☎044-965-2121

川崎市麻生区上麻生1-1-1
☎10時~21時(一部飲食店7時~23時) ☎不定休
https://www.opa-club.com/shinyurigaoka

グルメ

新鮮なホルモンを炭火焼きで



柿生駅から徒歩1分。アットホームで昭和レトロな雰囲気ホルモンの店だ。当日さばく新鮮な素材を炭火七輪であぶり、余計な脂を落とす香ばしくジューシーな味わい。まる腸、ギアラなど珍しい部位も試してみたい。

いくどん 柿生店

☎044-986-1147

川崎市麻生区上麻生5-44-27 ☎月~土17時~23時(L.O.22時30分)、日・祝16時~22時(L.O.21時30分) ☎無休(12/31(金)~1/3(月)休) http://www.ikudon-kakio.com/

イベント

体験型謎解きゲームを開催中



船内で謎解きに挑むイベントを開催中。手がかりを集め、ミッションをクリアする体験型ゲーム。初級編500円、上級編1,000円(各乗船料金別)。両方クリアして「おまけ謎」にも挑戦を。詳細は「箱根海賊船 謎解き」で検索。

箱根海賊船

☎0460-83-6325

受付時間/9時~17時
https://www.hakonenavi.jp/hakone-kankosen/

住まい

不動産売買を手厚くサポート



不動産売買が活発で優良物件も多い新百合ヶ丘で、40年の信頼と実績を持つ同センターでは、22名の営業スタッフが地域の方々の不動産売買を的確にサポート。業界大手のネットワークと豊富な情報量、充実の保証制度も大きな魅力。

東急リバブル 新百合ヶ丘センター

☎0120-341-109

川崎市麻生区上麻生1-5-1 りそな新百合ヶ丘ビル3F
☎10時~18時 ☎火・水曜
https://www.livable.co.jp/branch/shinyurigaoka

アート

童話の世界がクリスマス色に



「ロマンティック・スターリー・ウィンター2021」を開催中。20世紀初頭のフランスを再現した園内に、高さ7mのクリスマスツリーが輝いている。テーマは「願い-WISH-」。絵馬カードに願いを描いて飾ろう。2022年1/10(祝)まで。

星の王子さまミュージアム

☎0460-86-3700

神奈川県足柄下郡箱根町仙石原909 ☎10時~18時(最終入園17時) ※イルミネーション点灯時間15時30分~18時 ☎期間中12/8(火)は休園 https://www.tbs.co.jp/prince/

すすきだ音楽隊 ホット・コンサート



薄田真 すすきだ真樹 橋村あい 柳川侑那

バイオリン、マリンバ、パーカッションのコンサート。

【プログラム曲目】美しきロスマリン、四季「冬」よりラルゴ、熊蜂の飛行 など
日時：12/25(土) ①14時~15時
②16時~17時

定員：各回18名
参加費：1,000円(ドリンク付)
※要予約。HPまたは電話で申し込みを

しんゆり交流空間 リリオス ☎044-281-5036 http://www.lirios.jp

主催 一般財団法人 川崎新都心街づくり財団

かわさき応援アボカド 販売開始

小田急OXほか 市内スーパーなどで

1パック購入につき5円が等々力陸上競技場整備基金に!

1パック4個入り 希望小売価格 398円(税別)

簡単レシピ動画を見て選手と一緒にクッキング!

特設サイトはこちら

「失った歯」を取り戻すには?

人生100年時代といわれる今、「しっかりかめる」ことは、毎日をよりよく過ごすための大切な要素のひとつです。今ある健康な歯をできるだけ残すのはもちろん、失ってしまった歯を取り戻すことで、心から笑い、食を楽しみ、歌うことができ、毎日がより充実するのではないのでしょうか。

むし歯、歯周病、事故など、歯を失う原因はさまざまですが、永久歯が抜けてしまうと、歯は二度と生えてきません。しかし、義歯で補うことはできます。義歯の選択肢としては、ブリッジ、入れ歯のほか、インプラント(人工の歯根)を使った治療があります。インプラント治療では、失ってしまった歯の部分に、インプラントを埋め込み、その上に人工の歯を取り付けます。インプラントの素材はチタン

で、骨折などの治療にも使われるアレルギー反応の少ない金属です。個人差はありますが、治療する歯の本数に制限はありませんから、1本からすべての歯まで治療を行うことができます。総入れ歯や部分入れ歯からインプラント治療に切り替えることも可能ですし、歯並びをきれいにしたい場合の選択肢の一つにもなります。

インプラント治療は自由診療です。費用は義歯の種類によっても変わります。事前に治療の内容や費用の説明をしっかりと受け、納得できるまで歯科医と相談した上で治療を受けることが大切です。また、術後のメンテナンスもとても重要なので、長く付き合うことができる歯科医選びも重要になってきます。

歯科・歯科口腔外科・矯正歯科

インプラント治療

(埋入手術1本 350,000円~、別途義歯の費用がかかります)

※インプラント治療では、歯周病の治療と定期検診をおすすめしています。



院長 永田達也

新型コロナウイルス感染対策について



マスク・フェイスシールドの着用

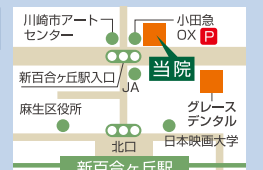


2時間おきの手洗い・うがい



換気1時間毎

患者様には来院時の検温・消毒・問診へのご協力をお願いしています。



提携駐車場あり (Odakyu OX 万福寺店駐車場)

募集 ・ 歯科技工士 ・ 歯科衛生士 ・ 歯科フロントスタッフ ・ 事務

グルメ

店内もテイクアウトも充実



和食、洋食、中華、カフェなど、バリエーション豊かなレストランが並ぶ5階のL-DINING。ゆったり過ごせる店内で、家族や友人、また1人でも楽しみたい。ほとんどの店舗でテイクアウトできるので自宅でも堪能しても。

新百合ヶ丘エルミロード
☎044-965-3111

川崎市麻生区上麻生1-4-1
☎10時~21時(レストラン11時~22時30分)
<https://www.odakyu-sc.com/l-mylord/>

イベント

大迫力の熱海海上花火大会



夜空と水面に美しく輝く、熱海名物の花火大会が11/20(土)・21(日)・27(土)・12/5(日)・12(日)・18(土)・25(土)に開催。海で上げる花火の音が辺りに反響し、まるでスタジアムのような音響効果と花火業者も絶賛するほど。

熱海市観光協会
☎0557-85-2222

熱海市渚町2018-8 親水公園内
<https://www.ataminews.gr.jp/>

グルメ

レンブラント特製おせち



素材選びからこだわり、手間を惜しまず巧みな技で丁寧に仕上げた滋味豊かな特製おせち。和・洋・中を取りそろえた多彩な組み合わせで選べる。1段から配送可能。ホテルでの引き取り、配達日はいずれも12/31(金)。

レンブラントホテル東京町田
☎042-724-3111

東京都町田市原町田3-2-9
<https://rembrandt-group.com/machida>

レジャー

1都3県在住者限定プラン



天空大露天風呂が自慢の天成園では12/24(金)まで、1都3県在住の方限定の宿泊プランを発売する。冷蔵庫のドリンクと駐車場代が無料となる特典付き。チェックイン時に住所を証明できるものが必要となる。予約はHPより。

箱根湯本温泉 天成園
☎0460-83-8511

神奈川県足柄下郡箱根町湯本682
受付時間/9時~20時
<https://www.tenseien.co.jp/>

サービス

「よこてfun通信」読者募集中



「かまくら」「横手やきそば」「いぶりがっこ」と伝統や流行を発信する秋田県横手市。その横手市発行「よこてfun通信」はディープな特集や店の紹介など市の情報満載。年4回発行、購読料・送料無料。申し込みは横手市HPから。

横手市役所 商工観光部 横手の魅力営業課
☎0182-32-2117

秋田県横手市中央町8-2
<https://www.city.yokote.lg.jp/shisei/1001175/1001437/1004696.html>

イベント

謎解きで新宿の魅力を見直し



11/28(日)まで「新宿ナゾトキウォーク&XR謎解き」を開催中。ゲームキットとスマートフォンアプリで新宿駅周辺を巡り謎解き。正解数によって新宿高野のゼリヤードローンなどの抽選に応募可。詳細はHPで。参加無料。

新宿まちフェス実行委員会事務局
(新宿観光振興協会内)

☎03-3344-3160
☎8時30分~17時 ☎土・日曜、祝日 <https://www.kanko-shinjuku.jp/nazotokiwalk-and-xr/index.html>

グルメ

城下町で味わいたい老舗そば



小田原で創業170年以上の老舗。北海道産のそば粉、小田原のかつお節などを使用したこだわりのそばが味わえる。一番人気は静岡の桜エビを使った「桜えび天ざる」(1,705円)。品数豊富な「ミニ桜えび天丼セット」もおすすりめだ。

そば処 橋本
☎0465-22-5541

神奈川県小田原市栄町1-13-37 ☎平日11時~15時、土・日・祝11時~17時(L.O.) ☎無休(1/1祝休)
<http://www.sobahashimoto.com>

イベント

箱根田舎旅で夜の絶景を堪能



通常体験できない、日没前後の箱根の駒ヶ岳山頂から夕焼けや夜景、星空観賞ができる「星空天体観測&夜景ナイトツアー」。開催期間は2022年1/10(祝)までの土・日曜、祝日、および1/3(月)。1/1(祝)を除く。

箱根 駒ヶ岳ロープウェー
☎0460-83-1151(箱根園)

神奈川県足柄下郡箱根町139
<https://www.princehotels.co.jp/amuse/hakone-en/>



しんゆりシアター 劇団わが町 第11回公演

「とんでもない大晦日~しんゆりクリスマス・キャロル~」が開幕。地域住民が団員の「劇団わが町」が舞台を新百合ヶ丘に置き換えて、チャールズ・ディケンズ原作「クリスマス・キャロル」に、再び挑戦。

日時：12/3(金)~5(日)
会場：川崎市アートセンター アルテリオ小劇場
料金：一般2,700円、学生2,200円、小学生1,500円
障がい者割引2,500円 ※未就学児不可

川崎市アートセンター ☎044-955-0107
川崎市麻生区万福寺6-7-1 受付時間/9時~19時30分
施設点検日/毎月第2月曜 ※祝日の場合は翌日 <https://kawasaki-ac.jp>

冬期講習

期間 12/26(日)~1/8(土) ※個別指導は12/1(水)~1/15(土)

小学生 中学生 高校生	新小4(現小3)
特典1 お友だち紹介・学習イベント参加特典 「冬期講習」本科授業料 50%OFF 高校生は5,500円(税込)OFF!	特典2 中学受験科スタート応援特典 入会金+「冬期講習」本科授業料 無料! +1月授業料
新中1(現小6)	新中3(現中2)
特典3 新・中学生進学応援特典 「冬期講習」本科授業料 無料! +1月・2月授業料	特典4 新・受験生応援特典 「冬期講習」本科授業料 無料! +1月・2月授業料

▼お申し込み・詳細は、お電話・教室受付・ホームページにて
めんどうみ合格主義 市進学院 新百合ヶ丘教室 市進 新百合ヶ丘 検索
川崎市麻生区上麻生1-3-5 トレイクビル
[新百合ヶ丘駅南口 徒歩3分] TEL.044-951-6655

アイリスオーヤマ なるほど家電勢揃い!!

家電 くら市

3F 家電売場にて開催中!

DIYスキルアップ
やすく売場中

LINE@

2階フロア 7:00~21:00 / 3階フロア 9:30~21:00
リフォームコーナー 10:00~19:00
東京新橋城市者亭 2-6 TEL.042-350-6901
新百合ヶ丘駅前バスで26分!

箱根ファン必見!
お家で旅気分を味わえる本ができました!

『HAKONE collector's edition vol.1』

約2年分のプレミアムフリーマガジン『ミスモ箱根』から選りすぐりの特集や連載を一冊にまとめました。お宿でゆっくり温泉に浸ったり、自然の中を散歩したり、美味しいものに出合ったり…。みなさんも一緒に旅気分に入りませんか。

好評発売中! 神奈川県・東京都内の主要書店、ネット、ミスモ編集部などにて

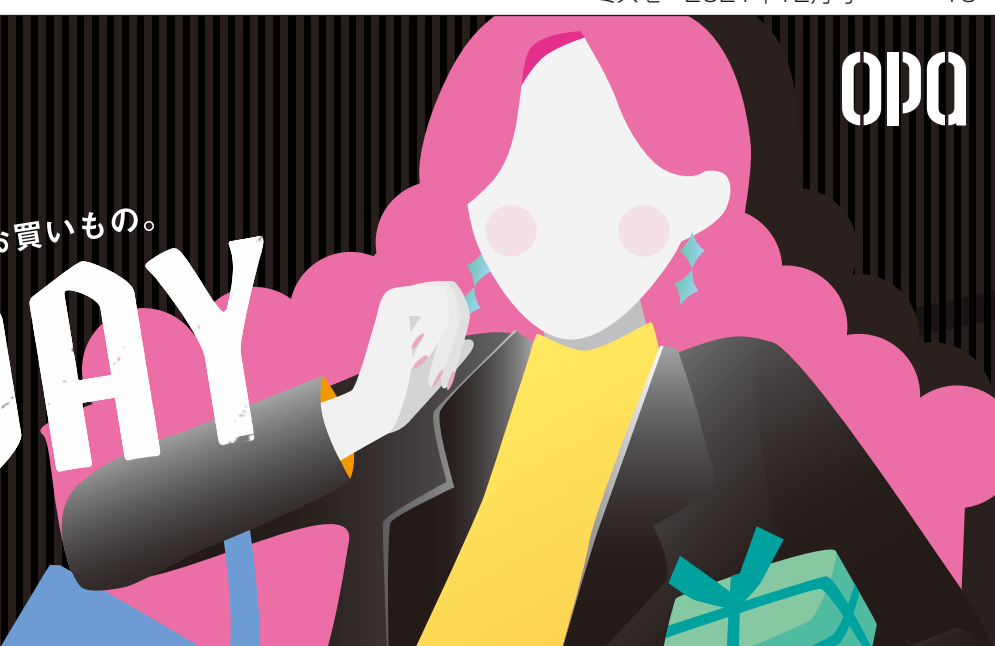
ミスモ箱根・愛蔵版 / A4 / 132ページ / 価格 1,650円

INCLUBE 株式会社インクルーブ
TEL 044-959-3750 / FAX 044-959-3751
〒215-0021 川崎市麻生区上麻生1-5-1 リソネ新百合ヶ丘ビル5F
www.mismonet.com E-mail include@mismonet.com

BLACK FRIDAY

11.19.FRI - 11.28.SUN

欲望のままにお買い物。



6F	ユニクロ ユニクロ感謝祭	エンハーブ 11,000円(税込)以上お買上げで ハーブティーバッグ 詰合せプレゼント	2F	ルプティポア 2,000円(税込)以上お買上げで 10%OFF	イタリアンダイニング ドナ イタリアンダイニング ドナ スタンプカード ポイント 2倍
	ペテモ ふんわりウェットティッシュ 655円(税込)	おしゃれ工房 おしゃれ工房メンバーズカード ポイント 2倍	アスコップ アズールバイマウジー 対象商品 特別価格	おなかすいた あごだして食べるうどん 193円(税込) → 160円(税込)	
5F	ボディファクトリー リフレクソロジー30分 3,500円(税込)	ケユカ 5,500円(税込)以上お買上げで 配送費 1個口無料	アフタヌーンティー・リビング 対象商品 30%~20%OFF ※11/26(金)~28(日)	金子園 純国産 黒糖生姜パウダー 一袋200g入 410円(税込) → 354円(税込)	
	UQスポット 他社からの乗り換えで 最大 2万円還元	珈琲屋OB 10%OFF チケットプレゼント	アメリカンホリック 対象商品 960円(税込)	吉祥寺菊屋 土鍋 10%OFF	
4F・5F	ワイモバイル 新規・他社からの乗り換えで指定機種 最大 2万円割引	SAKURAYA FOR ME 5,500円(税込)以上お買上げで ノベルティプレゼント	FJDドラッグ 15%OFF ※11/25(木)~28(日)	紀の国屋 和菓子5個入 600円(税込) ※各日50袋限定	
	京王アートマン 3,000円(税込)以上のお買上げで 10%OFF のアプリクーポン配信 (期間中1回限り)	ジュエリーツツミ 対象のPtダイヤモンドリング合計1.0ct 100,000円(税込)	キューブシュガー 50%~10%OFF	銀座コージーコーナー カットケーキ10品 10%OFF ※11/26(金)~28(日)	
4F	ABC-MART レディス・キッズシューズ2足 5,000円(税込)以上 お買上げで 500円OFF	2F たかの友梨ビューティクリニック エステティックコスメ、サプリメント等 10%OFF	サマンサモスモスケイティオ 30%OFF ※11/19(金)~23(火・祝)	クリスピー・クリーム・ドーナツ 人気の5品 限定復刻販売 ※11/23(火・祝)まで	
	オリヒカ 数量限定ハッピーバッグ発売 (シャツ・ソックス・ベルト)	ダッシングディバ 9,900円(税込)以上のジュエルネイル施術された方 2,200円相当の甘皮ケアプレゼント	スタジオクリップ 対象アウター 20%OFF ※11/19(金)~23(火・祝)	ココマンナ ショコラバナナカスタードクレープ 500円(税込) → 450円(税込)	
4F	Zoff 対象商品 特別価格	タビ コート 10%OFF	ズリ 対象商品 10%OFF	三代目茂蔵 豆腐焼きドーナツ(同種類)10個お買上げで ドーナツ1個プレゼント	
	ブックオフ CD・Blu-ray・DVD・フィギュア・プラモデル 10%OFF	チュチュアンナ 100円靴下詰め放題 500円(税込) ※11/18(木)~11/28(日)	ダーリンデイズ364 全品 20%OFF ※11/26(金)~28(日)	ジュピター レギュラーコーヒー豆 30%OFF	
2F	アンソレイユ 対象商品 50%~30%OFF	ハニーズ 5,000円(税込)以上お買上げで 全品 10%OFF	つくばクリーニング Yシャツクリーニング券 ※お一人さま2冊まで 2,420円(税込) → 2,200円(税込)	天馬 ビーフカレーご注文で ソフトドリンク1杯プレゼント	
	イーストボーイ 10%OFF 11/19(金)~23(火・祝)	メガネのアイガン メガネ・サングラス 30%~10%OFF	ロベピクニック 対象商品 特別価格	プロント テイクアウト 10%OFF	
	HIS GoToにっぽんの旅セール	ラ・プリマヴェーラ 対象商品 30%OFF	一本堂 北海道プリンジャム 200円OFF	ラケル とろーり卵のデミグラスハンバーグオムライス (ドリンク付き) 1,200円(税込)	

※一部対象外や数量限定、他の割引と併用いただけない場合がございます。 ※掲載の価格はすべて税込価格となります。 ※内容は予告なく変更となる場合がございます。詳しくはショップスタッフまでお問い合わせください。

NEW OPEN

11/12

金

楽天モバイル
〈携帯電話〉[2F]
Tel: 044-455-5531

Rakuten Mobile

「すべての人に最適なワンプラン」をコンセプトに、プラン契約・機種変更などを受け付け。

12/3

金

台湾小集
〈アジア台湾物産〉[B1F]
Tel: 044-712-8788

絶品小籠包や水餃子をはじめ、品質にこだわった本場の食材・お菓子が集合。

3,600円以上お買上げのお客さま
台湾のエコバッグ
プレゼント

OPQ 新百合丘オーパ
SHINYURIGAOKA OPA

10時~21時 (一部飲食店7時~23時)
川崎市麻生区上麻生1-1-1 TEL: 044-965-2121
<https://www.opa-club.com/shinyurigaoka/>
新百合丘オーパ 検索

OPA VIVRE FORUS

毎日ひらく、毎日たまる、おトクなツール
OPA VIVRE FORUS アプリ
アプリストアで「OPA VIVRE FORUS」を検索してダウンロード!
Google play および Google play ロゴは、Google LLC の商標です。

App Store からダウンロード

Google Play でダウンロード