

箱

HAKONE
2023 Summer
vol.66

根

FREE

ご自由にお持ちください

過去から未来へ
私のお気に入り

Mi*Sumo
【ミスモ*はこね】



連山を見渡し

山紫水明の境に遊ぶ

*The guest feel 5 senses in scenery
and find so many impression,
This is our Ryokan concept.*

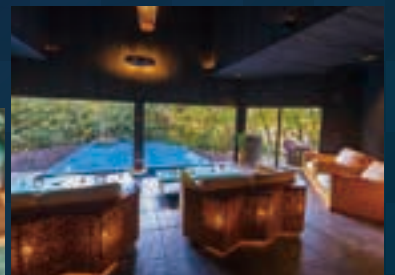
◆日帰りGinyuSpaのランチ(温泉+Spa+お蕎麦ランチ) 3時間30分滞在コース



天然温泉や「GinyuSpa」でのトリートメントに癒されたあとは、昼食にお蕎麦を堪能できるお得なプラン。提携農家から仕入れたお米で作られた米粉をつなぎに使用した特製の吟遊蕎麦をご賞味ください。

<タイムスケジュール>

- | | |
|-------------|-----------------------------------|
| 10:00~11:00 | GinyuSpa専用の源泉掛け流し露天風呂を楽しむ(30分) |
| 11:00~12:30 | オールハンドで行われる「Body90トリートメント」で至福の時間を |
| 13:00~13:30 | Bar「明星」(1F)にて昼食の「お蕎麦」に舌鼓 |



日帰りGinyuSpaのランチ 28,320円 → 25,300円

・日帰りのみご利用いただけます
・1日1組限定(お一人でも)

・こちらのプランは11時からの施術開始のプランになります
・お早めのご到着で、箱根吟遊館内「湯処」もご利用いただけます

・完全予約制(前日昼12時までにご予約ください)

CONTENTS

4 特集 過去から未来へ 私のお気に入り

16 きらめきの達人 vol.39
箱根ホテル小涌園 料理長 昆野 幸洋さん

20 Selection
アート、温泉、多彩な楽しみ

22 箱根&小田原 Gourmet
おいしい夏のごちそう尽くし

26 クロスワードパズル 第66回

28 information

32 箱根MAP

39 読者プレゼント

※本誌掲載の情報は2023年5月23日現在のものです。

※記事内の料金表示はすべて「税込」です。

※営業時間や定休日、メニューの内容、金額などは変更になる場合がありますので、店舗などにご確認の上、ご利用ください。別途、入湯税・サービス料等がかかる場合があります。

※年末年始、お盆など臨時休業はお問い合わせください。

※宿泊料金は別途表示のない限り、平日(休前日を除く月～木曜、日曜)1泊2食付の1室2名利用の1名料金です。

※本号で紹介した内容は、天候やその他事由により変更や中止になる場合があります。主催者・施設・店舗などにご確認の上、お出掛けください。

本誌掲載の広告、イベント情報および記事の内容に変更が生じる可能性があります。
詳しくはそれぞれの店舗のホームページや電話などをご確認をお願いします。



乾杯を
もっとおいしく。



エビスビール
中瓶

エビスで、今日を、もっとめでたく。
箱根で過ごす極上の時間は
エビスビールがよく似合います。



サッポロ生ビール
黒ラベル 中瓶

箱根は山・川・湖・海(相模湾)の美食の
宝庫です。どんな素材・料理も引き立て
る「サッポロ生ビール黒ラベル」とお楽し
みください。

サッポロビールが1987年から応援を
続けている「箱根駅伝」のチャリティブ
ース限定グッズ売上金の一部を箱根町に
寄付しています。

サッポロビールは
箱根を
応援しています！



ストップ！20歳未満飲酒・飲酒運転。妊娠中や授乳期の飲酒はやめましょう。お酒は楽しく適量で。のんだあとはリサイクル。

サッポロビール株式会社
www.sapporobeer.jp

過去から未来へ 私のお気に入り

観光地として発展してきた箱根周辺には
さまざまな歴史をもつスポットがあります。
涼やかな風と深緑が心地よい季節
家族で昔と今を感じる旅に出かけませんか。

幾多の逆境を乗り越え100年 湖畔の瀟洒なホテルに憩う

今年6月に創業100年を迎えた「箱根ホテル」。江戸から続く由緒ある旅籠を、「富士屋ホテル」三代目社長・山口正造が買い取り、1923（大正12）年に創業。以来、関東大震災、豆相地震、戦後のドイッ海軍への貸与など、幾多の逆境を乗り越えてきた、歴史深きホテルである。

なんととっても素晴らしいのは、湖畔に佇むホテルならではの眺め。青々とした芦ノ湖が目の前に広がり、晴れた日には富士山も。緑の芝生にハンモックが置かれたガーデンや、開放的なラウンジのテラス席で時間を忘れてのんびり過ごすほか、プライベート桟橋からボートで湖に出るなどアクティブな楽しみ方もできる。

客室はすべてがレイクビュー。プライベートバルコニーから絶景を望む部屋、大きな一枚窓の外に湖が広がり、まるで湖の上にいるような感覚に浸れる客室など、時間とともに移りゆく湖の絶景を独占できるのは、実にぜいたくだ。

お箸でいただくフレンチデイナーや月替わりのスイーツなど、100周年を記念したメニューもお楽しみ。箱根エリア全体を盛り上げる企画も進行中だ。



地元の食材を取り入れた100周年記念ディナーは、お箸で食べるフレンチ。箱根の間伐材が使われたお箸は、記念に持ち帰りが可能(上)。昨年4月にリニューアルした最上階スーベリアツイン。ジュニアスイートやモデレートツイン、和室など8タイプの客室がある(左下)。

月替わりのスイーツ「桃のパフェ」(8月)。シャンパンゼリやマスカルポーネ風味のクリームが桃のおいしさを引き立てる。



すぐ近くに湖を感じられる宿泊者専用ラウンジ。夏の涼風と打ち寄せる心地よい波音に心も体も癒される。



1992(平成4)年竣工の現在のホテル。



100年前の創業時は、コンクリートを基礎に和洋両様の客室、大食堂があった。

富士屋ホテルレイクビューアネックス 箱根ホテル

DATA

MAP P36 ⑤

☎0460-83-6311

神奈川県足柄下郡箱根町箱根65

平日1泊2食付(2名1室利用の1名)27,150円～

箱根登山鉄道箱根湯本駅からバス35分

思い出の風景はそのままに 次代のリゾートホテルとして新出発



旧ホテルと違和感なく建て替えられた新ホテル外観。長く愛されてきた庭園のしだれ桜も健在。

70年近く前の旅行ガイドにも掲載され、ハネムーンや修学旅行先として人気を博した観光地「箱根小涌園」。ここを訪れる多くの旅行者の宿泊先が、1959(昭和34)年



大きな窓から庭園が一望できるロビーは、旧ホテルでも人気があった。



客室は150あり全室にベッドを配置。写真はダブルベッド2台、ソファベッド2台、靴を脱いでゆったりくつろげるデラックスルーム。



ホテル開業前、1954(昭和29)年発行の「小涌園案内図」。絵と吹き出しを合わせて見ると当時の様子がよくわかる。

箱根小涌園の各施設



【箱根小涌園ユネッサン】
水着エリア、温泉エリア、グルメやショッピングモールなどの施設が充実した「ユネッサン」。ホテル開業に合わせて、大規模なリニューアルを実施。7月には温水の流れるプールが誕生する。

【箱根小涌園 天悠】
全室温泉露天風呂付きの宿として2017年にオープンした「天悠」。空と温泉が溶け合うような、大浴場の露天風呂からの景色も見事。



開業の「箱根ホテル小涌園」だ。老朽化などで5年前にその役目を終えたが、全面的な建て替えを終え、7月12日より快適に気兼ねなく過ごせるリゾートホテルとして帰ってくる。

旧ホテルのシンボルであった庭園を望むロビーは、吹き抜けにすることで、これまで以上に開放感あふれる空間に。滞在中は館内の大浴場に加え、温泉アミューズメント「箱根小涌園ユネッサン」に入り放題、ライブキッチンのあるビュッフェレストランも登場し、温泉、食事、自然を存分に楽しめるようになった。

セルフチェックイン機やキャッシュレス決済を導入し、ワーケーションに適したスペースを設けるなど、次代にふさわしい設備がそろった新「箱根ホテル小涌園」、ぜひ泊まってみよう。

箱根ホテル小涌園

DATA

MAP P34 ③

☎0465-22-5489(予約センター)
神奈川県足柄下郡箱根町二ノ平1297
平日1泊2食付(2名1室利用の1名)20,350円～ ※入場税別
箱根登山鉄道箱根湯本駅からバス20分

名建築のホテルに滞在し 湖畔の多彩な体験を楽しむ



バージンロードを思わせるメインロビーでは挙式も可能。結婚したカップルが後に三世代で訪れることもある。

劇場や百貨店など、昭和の名建築を数多く手がけた建築界の巨匠・村野藤吾の設計により1978(昭和53)年に開業、今も現役の建築物としては県内唯一となる、「ザ・プリンス 箱根芦ノ湖」。

オープンから45年を迎えるが、圧倒的な美しさに目を奪われるメインロビー、自然に溶け込むような円形の客室棟など、利便性向上のためのリニューアルを除きすべてが開業当時のまま。例えば絨毯は、同じデザインで繰り返し新調するなど、今日まで随所に丁寧なメンテナンスを施し、大切に守られてきた。

三世代での利用には、隣り合う2つのツインルームを中扉で行き来できる、コネクティングルームがおすすめ。別館のブッフェレストラン「レイクサイドグリ



開業当時から「ラウンジやまぼうし」で提供するアップルパイもおすすめ。リンゴがたっぷりボリューム。



1956(昭和31)年、開業当初の箱根園。未舗装の駐車場に年代物の乗用車、奥には遊覧船も見える。



箱根水族館のミズクラゲ。
ライトアップされてゆら
ゆらと泳ぐ姿が幻想的。



1963(昭和38)年から運行し、今年60周年を迎える箱根 駒ヶ岳ロープウェー。ゴンドラは変わったが、駅舎は当時のまま。秋から冬にかけて夜間運行が行われ、天体観測も楽しめる。

ザ・プリンス 箱根芦ノ湖

DATA

MAP P36 ⑥

☎0460-83-1111

神奈川県足柄下郡箱根町元箱根144

平日1泊2食付(2名1室利用の1名)26,444円～

箱根登山鉄道箱根湯本駅からバス65分



ル」にはライブキッチンもあり、カジュアルに季節の料理を味わえる。アミューズメント施設「箱根園」が隣接し、滞在の前後に気軽に寄れるのも魅力。アザラシやカワウソなどの愛らしい生き物や大水槽が待つ水族館、絶景の空中散歩が楽しめる箱根 駒ヶ岳ロープウェー、ファミリーに人気の水陸両用ニンジャバスなどを楽しめば、旅の思い出もより深くなる。



圧巻の大パノラマを望む山頂で 唯一無二の感動体験

伊豆、駿河、相模など、十の国が見渡せることから、その名が付いた十国峠。箱根と熱海の中間に位置する景勝地として、長く愛されてきた歴史がある。

多くの観光客が気軽にに行けるようになったのは、1956(昭和31)年にケーブルカーが開業してから。昨年、運営が伊豆箱根鉄道から富士急グループに変わり、装い新たな「十国峠パノラマケーブルカー」にリニューアル。360度の大パノラマを見渡せる「PANORAMA TERRACE 1059」(1059は「じゅっこく」と「てんごく」をかけた名称)も誕生し、視界をさえぎるものもない絶景を、デッキやカフェでくつろぎながら楽しめる。

アウトドアと快適なホテル滞在、この両方を兼ね備えた「THE GLAMPING 箱根十国峠」では、この絶景を昼夜独り占めするような滞在を楽しめる。宇宙にまつわる名前が付けられたコテージは、4タイプ全15棟。より空を近くに感じるスカイデッキ付きや、本格フィンランドサウナを備えたコテージもあり、インテリアや食器類も洒落ている。十国の多彩な食材を堪能するバーベキューコースのディナーやたき火を楽しめば、忘れられない体験になる。



山頂エリアにある「THE GLAMPING 箱根十国峠」。広めのウッドデッキを備えた15棟のコテージが並ぶ(上)。サウナ付きスイートヴィラの洗練された室内(下)。

十国峠

PANORAMA TERRACE 1059
THE GLAMPING 箱根十国峠
十国峠パノラマケーブルカー

DATA

MAP P32

☎0557-83-6211

静岡県田方郡函南町桑原1400-20

箱根峠から車で約10分



山頂のカフェでは、ラムネ味の炭酸「空」(左)や静岡県産みかんジュース「夕暮れ」(各500円)などのドリンクやスイーツを販売。



「PANORAMA TERRACE 1059」では、富士山をバックに「十国峠」のモニュメントを入れた記念撮影が人気。

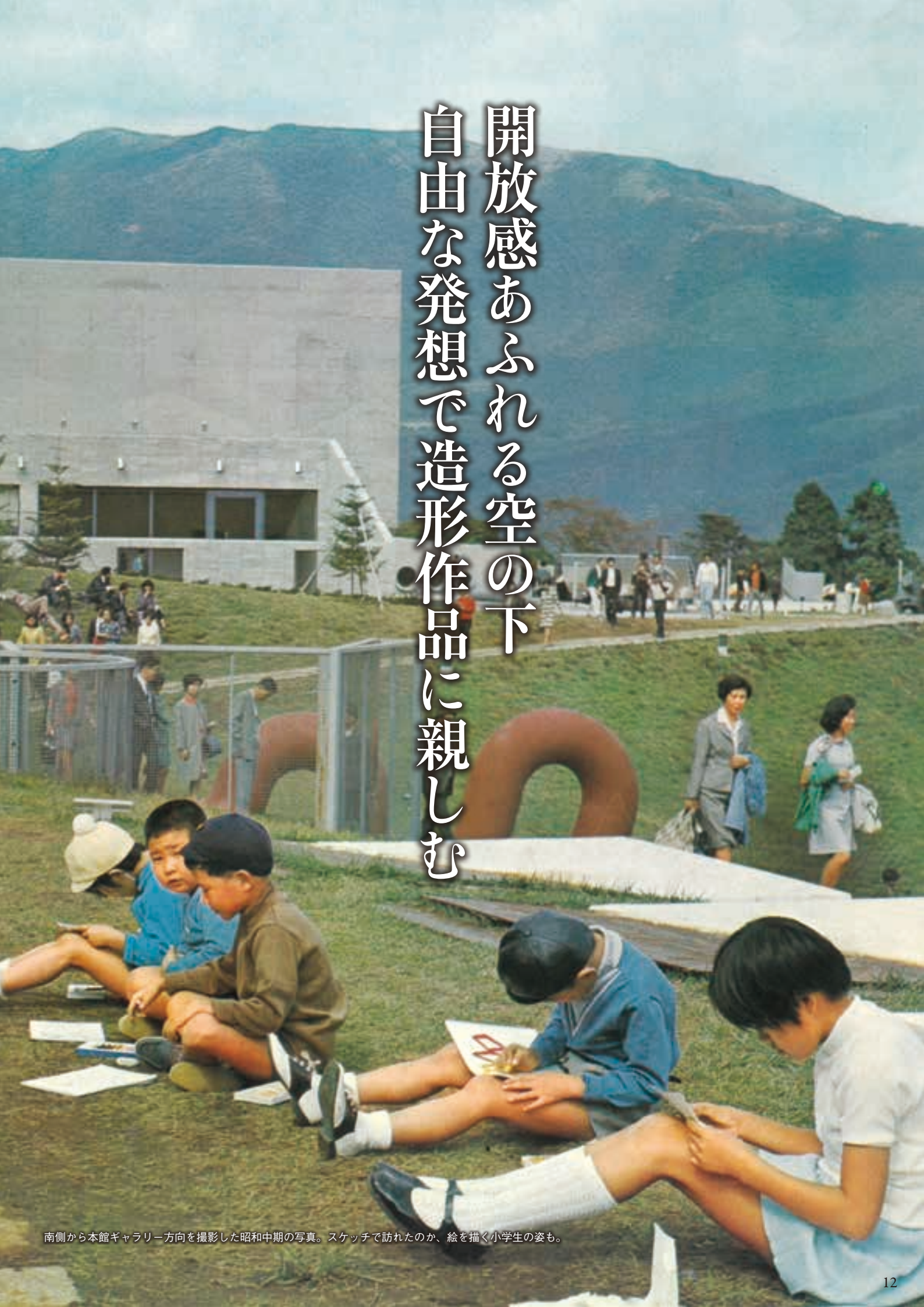


67年を経て今なお現役のケーブルカー。十国峠の山々と青空をイメージした新しいカラーリングで今年2月から運行中。



開業当時の駿豆鉄道のケーブルカーと山麓駅、最奥には今とほぼ変わらない円柱形のレストハウスも。懐かしのボンネットバスが時代を物語る。

開放感あふれる空の下
自由な発想で造形作品に親しむ



南側から本館ギャラリー方向を撮影した昭和中期の写真。スケッチで訪れたのか、絵を描く小学生の姿も。



いつ来館しても、作品完成時の状態が保たれた彫刻が迎えてくれる。写真はブルードレルによる4体からなる寓意的作品。



形・色・音などを体感できる造形作品を展示する「ポケっと」。カラフルなソファで休憩もできる。



1970(昭和45)年に設置されていたジャングルジム。子どもたちが登って楽しむ姿から、「遊べる彫刻」の先駆けといえる。

彫刻の森美術館

DATA

MAP P34 ③

☎0460-82-1161

神奈川県足柄下郡箱根町二ノ平1121

☎9時～17時(最終入館16時30分)

箱根登山鉄道彫刻の森駅から徒歩2分

が見られることもあり興味深い。

も人気があり、おすすめだ。

野外彫刻は、紫外線や風雨、鳥や虫の害など、さまざまな影響を受けることは避けられないが、こまめなケアや修復作業によって所蔵当時の状態が保たれている。専任スタッフによる作品保全の様子が

美術といえば絵画という時代に、国内初の野外彫刻美術館として1969(昭和44)年に開館。敷地そのものを彫刻ととらえてデザインされた、広々とした野外に展示されている彫刻は約120点。美術館では会話は慎む、撮影禁止などが一般的だが、ここではどちらも可。彫刻と同じポーズで写真を撮ったり、作品から生まれる会話を楽しんだり、三世代で有意義な時間を過ごせる。開館当初から、「親子のための美術館」として歩んできたことから、「ポケっと。」や「ネットの森」など、自由な発想で遊べる体験型アート



旅を大切にしたいから、

特別がたくさんある方がいい。



はじめての、ロマンスカー。

新宿 ↔ 箱根湯本

新宿から箱根湯本
🕒 最速75分

乗り換えなしで！
🚉 直通運行

特急料金
💎 1,150円

🪟 大きな窓で
景色を堪能！

🛋️ 全席指定
ゆったり快適！

※別途、乗車券等が必要です。
※チケットレス特急料金の場合です。



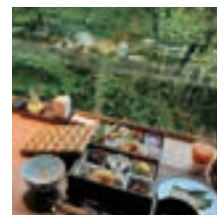
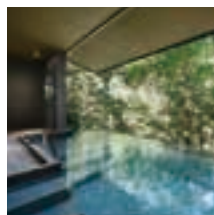
はつはな

HAKONE HATSUHANA



心と五感が満ちる静かなとき

全客室に自家源泉の露天風呂を完備するほか、
2つの大浴場と趣向の異なる4つの貸切風呂を設け、
ホテル滞在中、湯めぐりをお愉しみいただけます。



きらめきの
達人

vol. 39

箱根ホテル小涌園
料理長

昆野 幸洋さん

幅広い世代に喜ばれる料理を提供し
新たなホテルの歴史を築いていきたい

profile

1975年岩手県北上市生まれ。盛岡中央高校卒業後、藤田観光入社。旧「箱根ホテル小涌園」にて和食、イタリアン、フレンチ、中華の幅広い技術を身に付ける。2017年オープンの「箱根小涌園 天悠」の開業に尽力し、新「箱根ホテル小涌園」料理長に。休日に欠かさないのはランニング。「頭の中がリセットされ、仕事のいいアイデアが浮かびます」。



目の前でステーキなどを豪快に焼き上げるライブキッチン。立ち上る炎も迫力がある。海老や帆立など、グリルで焼きたてを提供する海鮮焼き。香ばしいにおいもたまらない。



約500℃の高温でカリッと焼き上げるピザは3種類。定番のマルゲリータや地場産のしらすピザ、チョコがベースのカラフルなフルーツピザも(左)。はみ出るお肉にアボカドディップを合わせた「ローストビーフサンド」。ホテルメイドのパンズは全粒粉入りでヘルシー、小ぶりなサイズで食べやすい(右)。



旧ホテルで伝統のチキンを使った2品。五目あんかけに唐揚げをトッピングした「小涌園ラーメン」(手前)、グリルしたチキンが香ばしい「小涌園チキンカレー」。

箱根ホテル小涌園

☎0465-22-5489
 (予約センター10時～18時)
 神奈川県足柄下郡箱根町二ノ平1297
 平日1泊2食付(2名1室利用の1名)
 20,350円～※入湯税別
 箱根登山鉄道箱根湯本駅からバス20分
<https://www.hakone-hotelkowakien.jp/>

MAP P34 ③

長年親しまれた名称はそのままに、新たなホテルとして7月12日にオープンする「箱根ホテル小涌園」。滞在中の楽しみのひとつは食事。その舞台となるのが、美しい庭園を望むビュッフェレストラン、「フォンテンブロー」だ。

和洋中を網羅する料理の品数は、夕食、朝食、ブランチ、昼食で各50〜60品。旧ホテルの復刻メニュー、「フォンテンブロー」の前身であるフレンチレストランの看板料理「ロイヤルベースのほか、新名物に据えるローストビーフサンド、バルサミコ酢を使うなど洋テイストを加えた寿司、ソースにこだわった串揚げなど、幅広い世代が楽しめる料理が並ぶ。

「一度の滞在では食べきれないのでも、何度でもお越しいただきたい」と

話すのは、初代料理長に就任した昆野幸洋さんだ。新ホテル誕生にあたり、メニュー開発や食材選び、料理構成や備品の選定など、レストランのすべてをプロデュース。30年近い料理人人生の集大成といつてよい。

運営元の藤田観光は、全国各地にホテルを有するが、昆野さんは入社以来、箱根小涌園一筋の人。「私が箱根でずっとやってきたシェフということもあってか、地元の方々からたくさんのお支えをいただきました」

料理スタッフはフレッシュな顔ぶれも多い24人。「チーム力を大切に、歴史と伝統を継承しつつ、ここから100年先につながる、新たな挑戦を開始します」と昆野さん。熱い闘志を胸に、大いにリーダーシップを発揮していくに違いない。

熱海・箱根の

絶景を堪能、非日常ステイ

都心を離れて夏を満喫したいなら、絶景を望む場所がおすすめ。
天空の展望グランピングやのんびりくつろげる離島のリゾート、湖上遊覧をご紹介。
満天の星空やおいしいグルメで、心身ともにリフレッシュしよう！



山の上にグランピングのコテージが並ぶ。目の前に広がる壮大な風景に心も解き放たれていく。



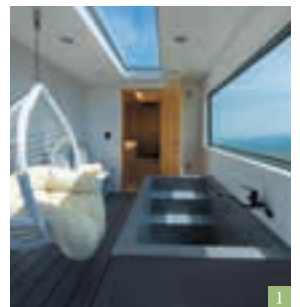
静岡や近隣の食材を厳選したBBQコース
(サウナ付きスイートヴィラ、スイートヴィラ用)。

標高約770mの十国峠山頂エリアにある「THE GLAMPING 箱根十国峠」は、今年4月にオープンしたグランピング施設。4タイプ15棟のコテージが並び、なかにはフィンランドサウナが体験できるプライベートサウナ付きもある。各コテージには広さ約22〜27㎡のウッドデッキがあり、バーベキューや星空の下でのたき火を楽しめる。

十国峠は昔の国名で10の国が見渡せたことからその名が付いたとされ、その山頂からは富士山や南アルプス、駿河湾はもちろん、快晴時には遠く房総半島まで一望することができる。時間を忘れて大自然の眺めを堪能したい。

天空の展望グランピング
360度の大パノラマを

静岡県田方郡函南町桑原1400-20
0557-83-6211 (十国峠株式会社)
1泊2食付き1名22,500円から
(3、4名利用時)



THE
GLAMPING

箱根十国峠

1. 水風呂と外気浴のスペース(ととのいルーム)。2. コテージ室内は約46㎡あり、調理器具や皿なども充実。3. ヒノキを使用したサウナ室内からも景色や星空を眺められる。4. たき火台やBBQグリル、シンクがそろうウッドデッキ。 ※写真はすべてサウナ付きスイートヴィラ

初島

十国峠から車で約20分+船で30分

南国の雰囲気満載のリゾートアイランドへ
熱海港から定期船で30分の初島は、首都圏から一番近い離島のリゾートだ。亜熱帯の植物が生い茂るアジアガーデンや、海岸線ざりざりの露天風呂、夏季限定の海水プールなどでゆっくり過ごしたい。もちろんシュノーケリングやスキューバダイビングも楽しめる。また、ここでは新鮮な魚介も見逃せない。海鮮井やシーフードバーベキューなど、グルメも満喫できる。



1. アジアンガーデン「R-Asia」では、亜熱帯の植物に囲まれてハンモックにごろりと寝転びたい。2. 初島への定期船。3. 伊豆半島の東方沖に浮かぶ初島。



静岡県熱海市初島
<https://www.hatsushima.jp>
 定期船に関するお問い合わせ
 0557-81-0541
 (株式会社富士急マリリゾート)



5. 十国峠山頂にある「TENGOKE CAFE」の名物は、米粉を使ったモチモチ食感の「峠チュロス」(500円)。6. 山頂の「PANORAMA TERRACE 1059」は記念撮影スポット。

十国峠から車で約20分

箱根芦ノ湖 遊覧船

湖上からの景色を満喫
 パワースポットへも

船室の大きな窓や展望甲板から湖岸の景色が楽しめる箱根芦ノ湖遊覧船。芦ノ湖南側の箱根関所跡港、元箱根港、芦ノ湖の中間に位置する箱根園港の三つの港から、定期航路と周遊コースを運航する。愛犬(大型犬は除く)と一緒に乗れるのもうれしいポイント。毎月13日には人気のパワースポット、九頭龍神社の月次祭に合わせた参拝船を運航し、好評を博している。

神奈川県足柄下郡箱根町
 元箱根45-3
 0460-83-6351
 (箱根遊船株式会社)



1. 富士山と箱根神社の水中鳥居を入れたの撮影が人気。2. 九頭龍神社の水中鳥居。3. 九頭龍神社本宮。



十国峠の情報は、
 P.10-11にも
 掲載しているので、
 ぜひチェックを。



点彩花文蓋付ゴブレット
1500年頃 ヴェネチア
箱根ガラス森美術館所蔵

花装飾脚オパールセント・グラス・ゴブレット 1880年頃
ヴェネチア 箱根ガラスの森美術館所蔵

入館料／
大人 1,800円
大学生・高校生 1,300円
中学生・小学生 600円

欧州の華麗なガラス芸術を紹介

7/15(土)～2024年1/8(祝)、特別企画展「三都ガラス物語 歴史を駆け抜けた華麗なるガラスの世界」を開催。ヴェネチア、プラハ、パリ——ガラス工芸を代表する3つの都市のヴェネチアン・グラス、ボヘミアン・グラス、オールド・パカラの名品、約80点を展示する。美しく花開いた欧州各国のガラス工芸の輝きを楽しめる。

仙石原 **箱根ガラスの森美術館**
MAP P35 ④ ☎ 0460-86-3111

神奈川県足柄下郡箱根町仙石原940-48
開館時間／10時～17時30分(最終入館17時) ㊿会期中無休
箱根登山鉄道箱根湯本駅からバス25分



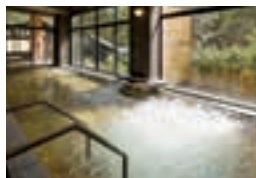
ホームページ

Selection

セレクション

アート、温泉、多彩な楽しみ

Selection



夏の囲炉裏コース(上)。不感温湯は高血圧や不眠症などに効果があるといわれる(下)。

夏の囲炉裏コース(6品) 5,000円
穴子一本天重 1,980円
ひつまぶし 2,800円
ジャージャー麺 1,200円

囲炉裏料理と温泉を楽しむ

大浴場と貸し切り露天風呂を備えた、風情ある里山の日帰り温泉施設では、館内の食事処「囲炉裏茶寮 八里」で食事だけの利用もできる。おすすめは、穴子ちらし寿司のほか、鮎、鶏手羽、サザエ、季節の野菜を炭火焼きで味わう「夏の囲炉裏コース」。大浴場の内湯では、体温に近い36℃前後の温度で入浴する「不感温湯」を9/30(土)まで実施。

箱根湯本 **箱根湯寮**
MAP P35 ② ☎ 0460-85-8411

神奈川県足柄下郡箱根町塔之澤4 ㊿10時～20時(受付19時) 食事処㊿平日11時～20時(L.O.19時)、土・日・祝11時～21時(L.O.20時) ㊿無休
箱根登山鉄道箱根湯本駅から無料送迎バス約3分



ホームページ



約130種類の苔と200本のモミジで彩られた苔庭を愛でながら、抹茶と和菓子が楽しめる。

入館料 ※9/8から変更予定／
大人 900円
65歳以上 700円
大学生・高校生 400円
中学生以下 無料

庭園と陶磁器で心豊かな時間を

箱根で最も歴史のある美術館。日本中世の六古窯(常滑、瀬戸、信楽、丹波、備前、越前)の陶器を中心に、縄文時代から江戸時代までの陶磁器を展示する。苔とモミジの苔庭や竹庭、茶室「真和亭」などを擁した庭園は国の名勝に指定され、四季折々の風情が楽しめる。9/30(土)まで、本誌持参で大人100円、高・大学生が50円引きに。

強羅 **箱根美術館**
MAP P34 ③ ☎ 0460-82-2623

神奈川県足柄下郡箱根町強羅1300 開館時間／9時30分～16時30分(最終入館16時) ㊿木曜(祝日の場合は開館) 箱根登山ケーブルカー公園上駅から徒歩1分



ホームページ

大涌谷自然研究路で、
地球の息吹を感じる
噴気地帯約700mを
散策します。

大涌谷自然研究路 引率入場

10:00 ~ / 11:30 ~ / 13:00 ~ / 14:30 ~

事前にお申し込みいただいた方に限り、
通常は立ち入れない火山活動区域を、特別な安全対策のもとに散策します

- 1 監視員の引率のもと、
団体行動で自然研究路を
散策します。
- 2 自然研究路では最大30cmの
噴石に耐えられるシェルターを
7か所設置するなど、
安全対策施設を整備しています。
- 3 安全対策の協力金として、
当日ひとり500円を
お支払いいただきます。
(現金不可。クレジットカード・
交通系電子マネーなどキャッシュレス決済のみ)

安全のための注意事項

◆安全確保のために参加条件のご確認をお願い致します

- ・小学生以上で、緊急時には自力で走って逃げることができる方のみ、参加できます。
- ・監視員とは、観光ガイドではなく安全確保のための誘導員です。
- ・新型コロナウイルスの感染が疑われる方は、参加できません。
- ・当日はマスクを着用してソーシャルディスタンスを守り、大声での会話はご遠慮ください。

◆安全を最優先しますので次の場合は引率入場を中止します

- ・火山ガス濃度が一定濃度に達したとき、火山活動の兆候があるとき。
- ・雨、風、霧、雪、雷などの悪天候時。
- ・前夜以降の強雨、地震など、土石流の可能性があるとき。

火山ガス注意

自然研究路周辺にある噴煙地では、人体に有毒な火山性ガス（二酸化硫黄、硫化水素）が発生しています。臭いが強いときや、目・鼻・のどに刺激を感じるときは、自然研究路には立ち入らないか、引き返すようにしてください。大涌谷では24時間体制で火山性ガスの観測を行っています。火山性ガスの噴出が特に強いときは避難等を支持する放送が流れますので、指示に従ってください。

次の方は引率入場には参加できません。
呼吸器疾患/心臓疾患/ぜんそく/体調不良

参加には
事前申し込みが必要です

ご予約は
こちら！



大涌谷インフォメーションセンター 0460-84-5201

道路は渋滞でも快適アクセス

大涌谷 パーク&ライド

駐車場に車を停めて、ロープウェイで
景色を楽しみながら大涌谷へ！

ロープウェイの駅周辺でご利用いただける駐車場

箱根DMO



道路の渋滞情報はこちらでチェック！

箱根の交通情報





人気のマルゲリータを前菜とともに(左)。芦ノ湖を望めるテラス席も人気(右)。

メニュー/
マルゲリータ 2,000円
和豚もち豚スペアリブのグリル 2,800円
箱根西麓ミックスサラダ 1,000円

本格ピッツァを湖畔で味わう

イタリア製の薪窯で香ばしく焼きあげた本格ピッツァ30種類や、地元食材を使ったイタリアンを、本場のワインとともに味わえる。テラス席や吹き抜けの店内は開放感抜群。エッセイスト・画家として活躍する玉村豊男氏のミュージアム&ショップも併設する。「元箱根港」バス下車3分で、目前が芦ノ湖という好ロケーション。

元箱根

イタリアンレストラン
ラ・テラツァ芦ノ湖

MAP P36 ⑤

☎ 0460-83-1074



神奈川県足柄下郡箱根町元箱根61 芦ノ湖テラス ⑤10時30分~20時(L.O.19時30分)、土・日・祝9時~ ⑥無休 箱根登山鉄道箱根湯本駅からバス40分

ホームページ

おいしい夏のごちそう尽くし

GOURMET

箱根 & 小田原グルメ



小田原港の新鮮な海の幸を 国の有形登録文化財の建物で

小田原で愛され続ける、明治26年創業の日本料理店。小田原港で水揚げされる新鮮な海の幸を元網元の目で厳選。アジなど季節の魚を使った寿司や刺身をはじめ、特製のゴマ油で揚げた天ぷらもおすすめだ。門外不出の継ぎ足しで味を守り続ける天つゆは味わい深い。一流の職方によって造られた建物は国指定の有形登録文化財。大小の個室や大広間には椅子席もある。8月初旬~10月末は相模湾の沖であがる活き伊勢海老のメニューが登場。



メニュー/
あじずし 1,780円~
こだわり天重セット(数量限定) 3,630円
桐定食 4,400円
天井とおさしみセット 2,750円

小田原 MAP P37 ⑥

国指定登録有形文化財のれんと味
だるま料理店

☎ 0465-22-4128

神奈川県小田原市本町2-1-30
⑤11時~21時(L.O.20時)
⑥無休 ⑦あり JR・小田急
線小田原駅から徒歩8分



名物「あじずし」と、特製ゴマ油の香り高い天重(左)。地元の味覚満載の「桐定食」(右上・写真はイメージ)。



ホームページ



肉厚の国産うなぎ。香ばしく焼き上げた蒲焼きと、開放感たっぷりの源泉浴が楽しめる。

入館料／
大人 1,450円
子ども(1歳～小学生まで) 750円
「山法師」(休水・木曜 ※営業時間は問い合わせを

源泉浴で汗流し、うなぎで英気を

自然に囲まれた広大な敷地に7つの源泉を持つ日帰り温泉。源泉浴で汗を流した後の爽快感は、暑い夏ならではの。湯上がりは、川風が通る休憩所「ざしきぼっこ」で、緑を眺めながらひと息。敷地内にある滋養料理の店「山法師」では、うなぎも味わえる。その時々、国産の活鰻にこだわり、職人が丁寧に焼き上げた蒲焼きでスタミナ補給を。

箱根湯本

天山湯治郷

MAP P35 ②

☎ 0460-86-4126

神奈川県足柄下郡箱根町湯本茶屋208
◎9時～23時(最終受付22時) ㊟無休
箱根登山鉄道箱根湯本駅から巡回バス10分



ホームページ



季節のフルーツを使った、夏にぴったりのさわやかなスイーツが楽しめる。

メニュー／
夏のアフタヌーンティーセット
6,400円
※提供は12時～17時

夏の果実をアフタヌーンティーで

8/31(木)まで、夏のアフタヌーンティーセットを販売中。3段スタンドにマンゴーやパイナップルなどのフルーツを使ったメニューや、クラシックレシピのスイーツを盛り付けた。ドリンクはシーズナルティーをアイスティーで提供。人気のロイヤルミルクティーやコーヒーメニューも選べる。ゆったりとした空間で優雅なひと時を。

宮ノ下

富士屋ホテル

MAP P34 ③

☎ 0460-82-2211 (代表)

神奈川県足柄下郡箱根町宮ノ下359
ラウンジ◎9時30分～17時30分(L.O.17時)
箱根登山鉄道宮ノ下駅から徒歩7分



ホームページ



箱根名物を味わうなら

かつおだし香る、心温まる湯葉丼

箱根を訪れたら食べたくるのが、早川沿いにある同店の湯葉丼。箱根の名水と良質な豆乳で作られた汲み上げ湯葉を、卵でふんわりとじた一品だ。上品なかつおだしが香る湯葉は熱々の土鍋で提供され、ご飯にかけていただければ、とろける湯葉に身も心もほっこり。ほかでは食べられない、やさしい味わいに癒される。豆腐や湯葉のぜんざいなど、スイーツも充実しているので、箱根旅の帰り、カフェとして立ち寄るのもおすすめです。



やさしい味わいの湯葉丼(左)。甘さ控えめの豆腐ぜんざい(右上)。木のぬくもりを感じる店内(右下)。

メニュー／
湯葉丼 1,100円
湯葉丼ご膳 2,300円
湯葉ぜんざい 780円

箱根湯本 MAP P34 ②

「湯葉丼」直吉

☎ 0460-85-5148

神奈川県足柄下郡箱根町湯本696
◎11時～18時(L.O.)
㊟火曜(祝日の場合は営業)
箱根登山鉄道箱根湯本駅から徒歩3分



Instagram



目にも楽しいモンブランソフト(左)。「九頭龍餅」はお土産にぴったり(右)。

メニュー/
九頭龍餅 5個入 750円
箱根のお月さま 8個入 1,000円
口どけモンブランソフト 1,200円
月のうさぎ 8個入 2,180円

夏の散策にはモンブランソフトを

夏におすすめの一品は「口どけモンブランソフト」。サクサクしたメレンゲの土台に冷たいソフトクリーム、その上にたっぷりかかった濃厚な和栗クリームが相性抜群だ。看板商品の「九頭龍餅」は、もちもちとした生地に自家製の粒あんが上品な味わい。散策のひと休みに、店頭にある源泉かけ流しの足湯利用もおすすめ。

箱根湯本

福久や 九頭龍餅

MAP P34 ②

☎ 0460-85-8818

神奈川県足柄下郡箱根町湯本729
◎9時～17時 休無休
箱根登山鉄道箱根湯本駅から徒歩3分



ホームページ



最高級の肉を抜群の火入れで調理(上)。店内の調度品は品格が漂う(下)。



メニュー/
ステーキディナーコース
・サーロイン 19,150円～
・シャトーブリアン 22,550円～
伊勢海老鉄板焼き(半身) 5,590円

優雅な空間で極上のステーキを

神奈川県ブランド牛「相州牛」を中心に、A5ランクの銘柄牛を厳選。極上のステーキを豪華なアンティークのインテリアに囲まれたぜひいたくなく非日常空間で堪能できる。カウンター席では、シェフの火入れの技を目の前で楽しめる。希少価値の高い「相州和牛」や、自社農園の無農薬野菜や果物、港直送の鮮魚なども味わいたい。

小田原

ステーキハウス金井 小田原駅前店

MAP P37 ⑥

☎ 0465-22-5951

神奈川県小田原市栄町2-1-29 3F
◎11時～15時、17時～23時(L.O.22時30分) ◎月曜
JR・小田急線小田原駅から徒歩1分



ホームページ

日帰り入浴 & ランチプラン

ランチは和・洋・中・ブッフェからお選びいただけます。
食事の後は、箱根湯本温泉をお楽しみください。
公式HPよりご予約いただけます。



■料 金：5,500円
■時 間：ランチ 11:30～
■入浴時間：12:00～20:00
(タオル付)

※営業日は公式 HP よりご確認ください。

ホテルより直送するパンやオリジナルスイーツ

湯本富士屋ホテル直営の TAKE OUT ショップ

お土産の定番

人気商品



クラシックカレーパン

宮ノ下富士屋ホテルのカレーの味に限りなく近づけたルーをアレンジしたカレーパン。



レーズンパン

ほんのりと甘く、やわらかい生地にレーズンの酸味がびったりのパン。



飲む杏仁プリン

杏仁豆腐に果実やコーヒーゼリーを混ぜて、ストローで飲む新感覚スイーツ。



湯本富士屋ホテル
FUJIYA HOTELS & RESORTS
箱根湯本駅から徒歩3分

TEL. 0460-85-6111
https://www.yumotofujiya.jp



〒250-0392 神奈川県足柄下郡箱根町湯本 256-1

ピコット
湯本駅前店

箱根湯本駅から徒歩1分

お問い合わせは
湯本富士屋ホテルの TELへ
https://www.yumotofujiya.jp/meal/picot



〒250-0392 神奈川県足柄下郡箱根町湯本 706-34



選び抜かれた自然素材 こだわりの温泉まんじゅう

箱根湯本駅のほど近く、湯気立ち上る店内をのぞいてみると、蒸し立ての「箱根のお月さま。」が。20分間蒸し上げられ、皮はしっとり、もちり。北海道十勝産の小豆、沖縄波照間産の黒糖、そして沖縄の命の塩「ぬちまーす」といった自然素材で手作りされた温泉まんじゅうは、お土産はもちろん、店内でも食べられる。濃厚なゴマあんがあとをひく「ご黒うさん。」、厳選した小豆が生きる純バター入りどらやき「小田原うさぎ」も人気。

メニュー／	
箱根のお月さま	8個入 1,000円
ご黒うさん	8個入 1,000円
小田原うさぎ	5個入 1,400円
月のうさぎ	8個入 2,180円

人気の「箱根のお月さま。」(上)。飽和蒸気で蒸し上げた、出来立ても(下左)。「ご黒うさん。」(下右)。



箱根湯本 MAP P34 ②

まんじゅう屋 菜の花

☎ 0460-85-7737

神奈川県足柄下郡箱根町湯本705
 営9時～17時 ⑥無休
 箱根登山鉄道箱根湯本駅から徒歩1分



ホームページ

ミスモ箱根公式
 Instagram

フォロー
 お願いします



ミスモ箱根

「箱根」の温泉やグルメ・美術館など情報満載！

@mismo_hakone_magazine



甘辛たれもおいしいうなぎ重「竹」(上)。一人でも気軽に訪れやすい店内(下)。



メニュー／※価格変動あり	
うなぎ(吸物付き)	2,340円
竹(肝吸い付き)	4,580円
竹御膳(蒲焼き半分、刺身3点盛り、肝吸い付き)	3,670円

じっくり蒸して焼くこだわりの味

小田原駅直結の「ミナカ小田原」には多彩な飲食店がそろう。小田原新城下町2階「うなぎ京家」では、厳選した国内産のうなぎを伝統の職人技でじっくりと蒸し、秘伝のタレを使って焼きあげる。表面は香ばしく、中はふっくらとした食感。うなぎをはじめ、新鮮なお刺身が付いた「竹御膳」もおすすめだ。予約は同店(0465-24-8108)へ。

小田原 ミナカ小田原

MAP P37 ⑥ ☎ 0465-22-1000

神奈川県小田原市栄町1-1-15
 営ショッピング10時～20時、レストラン11時～21時、西湘フードスタジアム
 11時～23時 ⑥無休 ⑦あり JR・小田急線・新幹線小田原駅直結



ホームページ

横のカギ

- 1 お父さんをこう呼ぶ子もいます
- 2 カミナリが落ちて、〇〇〇〇して真っ暗になった
- 3 事と〇〇〇〇によっては相談にのるよ
- 4 この魚のヒレを干したものはおつまみの定番
- 5 空気中の約2割を占める元素
- 6 マジックを披露する人
- 9 見落としがちなところ。対策の〇〇〇〇を突かれた
- 11 カキツバタやハナショウブに似た花を咲かせます
- 13 旅館の部屋に置いてあることも多い、煎茶を入れる道具
- 14 落語家が、演目のマクラにも使います
- 15 具を包むメキシコ料理
- 18 シャツを洗ったら〇〇〇〇して白っぽくなった
- 19 聞いた人が、いい話だねえ、と感心しそうな話
- 21 〇〇〇〇ハムと〇〇〇〇チーズを挟んだサンドイッチ
- 24 スパゲティにも使う、海産物由来の黒い液体
- 26 目から落ちると。理解力がアップ
- 27 芦ノ湖に立つ、箱根神社の水中鳥居は、〇〇〇の鳥居とも呼ばれます
- 29 ヒキガエルを〇〇ガエルともいいます
- 31 ナナともいいます

1	7		14		20	25		32
2		10			21		28	
		11		17		26		
3	8			18	22			
4			15				29	33
	9	12				27		
5				19	23			
6			16		24		30	
		13					31	

懸賞問題

二重枠に入った文字をA〜G順に並べてできる言葉は何でしょうか？

- 33 迂回路ともいいます
- 32 一人〇〇〇 道楽〇〇〇
- 30 相模湾が近い箱根には、おいしいお〇〇屋さん
- 28 同じサイズのTシャツを、〇〇〇〇で3着まとめ買いました
- 27 カーパーフォークは〇〇〇球
- 25 サイコロともいいます
- 23 〇〇〇〇のような美しい指
- 22 この組み合わせ以外は考えられない2人組
- 20 しぎ焼きや麻婆がおいしい夏野菜
- 17 時間を〇〇しちゃった、急がなきゃ
- 16 サイコロともいいます
- 15 ルールを〇〇に要求を突っぱねる
- 14 〇〇に交われば赤くなる
- 12 本日の晩のこと
- 10 箱根強羅温泉〇〇〇〇〇〇焼は、箱根三大祭の一つにも数えられる夏の風物詩
- 8 角を曲がったら、〇〇〇〇がしらにぶつかりそう
- 7 田周率のことです
- 5 洋菓子職人のことです
- 1 地面で磁石を引っ張り回すと、くっついてくるもの

縦

のカギ

パズル制作：ニコリ

春号(第65回)の答え
 (御感の藤)
 ギョカンノフジ

ダ	メ	エ	ガ	オ	ヨ	カ
イ	ン	ナ	ー	ミ	ミ	ウ
ジ	マ	ン	マ	キ	ズ	シ
エ	カ	エ	ル	ギ	ヨ	ウ
ス	ソ	サ	カ	ナ	ク	チ
ト	ウ	フ	ジ	ゾ	ク	ユ
ウ	ス	ギ	リ	カ	コ	ウ
エ	ン	マ	ン	ダイ	ノ	ジ
キ	ジ	ガイ	ム	ハン		

応募方法

ハガキに「第66回の答え」と、住所・氏名・年齢・職業・電話番号を記入し、本号の感想をお書き添えの上、下記までご郵送ください。締め切りは2023年9月22日(金)消印有効。

宛先

〒215-0021 川崎市麻生区上麻生1-5-1
 りそな新百合ヶ丘ビル5F

ミスモ箱根編集部「クロスワードパズル第66回」係
 二次元コードからのご応募はこちら →

http://www.mismonet.com/feature/hakone_crossword/



賞品

正解者の中から抽選で1名様に10,000円分のJTB ナイスギフト券(買いたいものからレジャーまで使えます)をお贈りします。解答は次号にて発表いたします。

当選者の発表は賞品の発送をもってかえさせていただきます。

※ミスモ箱根のクロスワードパズルにご応募いただいた個人情報(賞品の発送および、個人を特定しない統計的資料作成のみに使用いたします)。



小田原駅、箱根湯本駅近くのステーションから乗れる！

電気自動車カーシェア eemo

— イーモ —

登録から利用まで
 スマホだけで
 かんたんにレンタル



入会
 月会費実質 0円



15分 264円～
 ※日産リーフの場合
 距離料金なし



燃料代 0円
 満タン返しも不要



◀日産：リーフ

最短30分で登録完了！

スマートフォンから
 今すぐ会員登録！



お急ぎの場合は登録申請後
 カスタマーセンターへご連絡ください
 ☎0120-659-750
 [受付時間：24時間365日]

箱根・強羅



佳ら久

ORIX HOTELS & RESORTS



神奈川県足柄下郡箱根町強羅1300-8

(強羅駅より徒歩3分)

TEL 0460-83-8860

<https://www.gora-karaku.jp/>



麗らかな活力が生まれる場所

ORIX
HOTELS & RESORTS

ORIX HOTELS & RESORTS でくつろぐ箱根旅



※イメージ



花咲くはなをり



神奈川県足柄下郡
箱根町元箱根桃源台160
TEL 0460-83-8739

<https://hanaori.jp/ashinoko/>



箱根・芦ノ湖



ORIX HOTELS & RESORTS



旬の食材を堪能できる握り

箱根湯本駅から徒歩7分。名店などで15年修業を積んだ大将が厳選した旬の食材を、柔軟な発想で握った寿司や肴(さかな)で味わえる。日本酒も豊富にそろえ、客の好みに合わせて提供。大将おすすめコース「笙」は19,800円。

寿し笙

☎0460-83-3636

神奈川県足柄下郡箱根町湯本642-1 ホテル坐楽閣1F ☎17時30分～23時(L.O.22時、コースは20時) ㊿日・月曜、祝日 <https://hakone-sho.jp/>



※写真は界 仙石原

ご当地風鈴の音色で「湯涼み」

星野リゾートの温泉旅館ブランド「界」の21施設では、8/31(木)まで、ご当地風鈴を飾った「湯涼みスポット」を設置。「界 箱根」は小田原鋳物と箱根寄木細工を組み合わせた風鈴、「界 仙石原」は小田原の「ipada glass」の風鈴をつるす。

界

☎0570-073-011 (予約センター)

<https://hoshinoresorts.com/ja/brands/kai/>



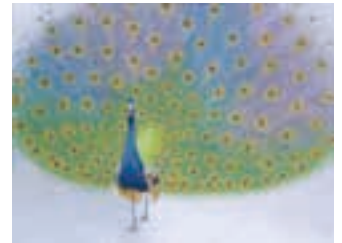
名水「箱根百年水」で作る甘味

鈴廣かまぼこの里にある甘味処では、箱根、富士、丹沢連山で100年以上かけてろ過された「箱根百年水」を使った甘味や食事が楽しめる。ふっくら炊いた小豆、「名水ゼリー」のほか、名水で入れたお茶もうま味があると評判だ。

名水甘味「且座」shaza

☎0120-07-4547 (受付9時～18時)

神奈川県小田原市風祭50 ☎10時～17時(L.O.16時) ㊿無休 <https://www.kamaboko.com/sato/shaza/>



杉山寧(薫)1975年 ポーラ美術館

「日本画」の革新の歴史を紐解く

日本画の歴史と真髄に迫る「シン・ジャパニーズ・ペインティング 革新の日本画—横山大観、杉山寧から現代の作家まで」展。同館13年ぶりの日本画展では、現代の作家たちの新作も初公開する。会期は7/15(土)～12/3(日)。

ポーラ美術館

☎0460-84-2111

神奈川県足柄下郡箱根町仙石原小塚山1285 ☎9時～17時(最終入館16時30分) ㊿会期中無休 <https://www.polamuseum.or.jp/>

information



グリル料理で海賊気分を

芦ノ湖を望む「桃源台ビューレストラン」では、炭火焼きのグリル料理や、御殿場産「御殿たまご」を使用したオムライスなど、メニューを一新。芦ノ湖を航海する海賊船を眺めながら食べれば、海賊気分も。

桃源台ビューレストラン

☎0460-84-8887

神奈川県足柄下郡箱根町元箱根164 ☎10時～16時(L.O.15時30分) ※季節により変動あり



バウムクーヘンをお土産に

こだわりの卵、小麦粉、バター、砂糖を使って焼き上げたバウムクーヘンが人気。地元素材の柑橘類を使った「湘南ゴールドソフトバウム」、沖縄波照間の黒糖を加えた「沖縄黒糖ハードバウム」など。まんじゅう屋 菜の花の姉妹店。

箱根・ルッカの森

☎0460-85-6222

神奈川県足柄下郡箱根町湯本307 ☎9時30分～17時30分 ㊿不定休 <http://www.nanohana.co.jp>



小田原酒匂川花火大会

4年ぶりとなる小田原の夏の風物詩。ミュージック花火など多彩な花火を打ち上げ、エンターテインメント性の強い花火ショーが楽しめる。開催日時は8/5(土)19時10分～20時、荒天の場合は中止。有料観覧席あり。詳細はHPへ。

小田原市観光協会

☎0465-20-4192

<https://www.odawara-kankou.com/>



谷のテラスでコーヒー&ラテ

箱根ロープウェイ大涌谷駅1階「大涌谷 駅の店」のおすすめは、「谷テラス コーヒー」と「谷テララテ」。コーヒーはオリジナルブレンドの深煎り。冠ヶ岳などの山々や噴気を望む「谷のテラス大涌谷」で絶景とともに味わいたい。

箱根登山鉄道

☎0465-32-2207 (施設事業部)

問い合わせ/平日9時～17時 ☎9時30分～16時 ㊿無休(荒天時運休)

「ミスモ」の人気連載が待望の書籍化!

写真でたどる、現代の

東海道 五十三次を往く

上巻 | 日本橋～袋井宿

現代の東海道を、迫力ある写真と丁寧な解説で臨場感たっぷりにお届け!



好評
発売中!

A4変形判 148頁

オールカラー

1,650円(税込)



お求めはこちらからも

全国の主要書店、コンビニエンスストア、amazon、通販サイトにて好評発売中!

INCLUBE 株式会社インクループ TEL 044-959-3750 / FAX 044-959-3751

〒215-0021 川崎市麻生区上麻生1-5-1 リネオ新百合ヶ丘ビル5F
www.mismonet.com E-mail: include@mismonet.com



スイーツスタンプラリー開催

箱根ホテルでは、創業100周年を記念してスイーツスタンプラリーを開催中。7月の「マンゴートリロジー」(写真、2,000円)など月替わりのスイーツを堪能し、特集冊子の裏表紙にスタンプを4つ集めると、スイーツを1つプレゼント。

箱根ホテル
レイクビューラウンジ イル ラーゴ
☎0460-83-6311

神奈川県足柄下郡箱根町箱根65 ☎11時～18時
(L.O.17時) ☎無休 https://www.hakonehotel.jp/meal/lounge_illago/index.html



強羅の夏の夜を彩る大文字焼

1921年から続く伝統行事「箱根強羅温泉大文字焼」は、箱根三大祭のひとつ。今年の開催は8/16(水)19時30分～20時10分。山の中腹に浮かび上がる大文字をバックに、打ち上げ花火や仕掛け花火約2,000発が華麗に夜空を舞う。

箱根強羅観光協会

☎0460-82-2300

<https://goura-kanko.jp/>



自然体験プログラムを提案

箱根のネイチャーツアー、トレッキング、ワークショップなど、体験型プログラムを提案する「HAKONATURE BASE」。施設内にはアウトドアショップ「THE NORTH FACE箱根」や、箱根のクラブビールを味わえるカフェラウンジも。

HAKONATURE BASE

神奈川県足柄下郡箱根町湯本740

☎10時～18時 ☎火曜

<https://hakonature.jp>



※画像は昨年のメニュー

涼を呼ぶアフタヌーンティー

「サマーアフタヌーンティー」が7月上旬から販売スタート(なくなり次第終了)。涼しさを感じられるスイーツが、暑さに疲れた心身を心地よく癒してくれる。夏限定のフロートとバラサンデーはテイクアウトが可能。

箱根強羅公園 一色堂茶廊

☎0460-83-8840

神奈川県足柄下郡箱根町強羅1300 強羅公園内

☎10時～16時(L.O.15時30分)

<https://www.hakone-tozan.co.jp/gorapark/>

information



リックの生涯と出会う

フランスの宝飾とガラス工芸作家、ルネ・リックの作品が集結した美術館。1,500点のコレクションから、常時約230点を展示。また美術館に併設したレストランや本物のオリент急行の展示、ミュージアムショップも楽しめる。

箱根リック美術館

☎0460-84-2255

神奈川県足柄下郡箱根町仙石原186-1 ☎9時～16時
(最終入館15時30分)、レストラン11時～17時(L.O.食事16時、カフェ16時30分) ☎第3木曜日(8月は無休)



標高約700mでヨガ体験を

箱根外輪山に囲まれた絶景を誇る「大箱根カントリークラブ」で、標高約700mでのヨガリトリート体験(4,500円)を開催。日程は7/24(月)～26日(水)16時30分～17時30分、開催日7日前までに要予約。8月、9月も開催あり。

箱根仙石原プリンスホテル

☎0460-84-6111

受付時間 / 10時～18時
<https://www.princehotels.co.jp/hakone-sengokuhara/>



炭火で焼いた肉の旨みを堪能

炭火で焼く高級グリル専門店。ランチセットは、厳選国産牛の赤身を余分な脂を落としながら焼きあげるステーキと、自家製デミグラスソースで味わうハンバーグステーキの2種。ステーキは本わさびで食べるのもおすすめ。

肉のきのすけ

☎0460-83-8417

神奈川県足柄下郡箱根町湯本727-2
☎12時～15時(L.O.)/17時30分～21時(L.O.)
☎月曜



お買い物券&高速乗り放題

国内最大級のショップ数を誇る「御殿場プレミアム・アウトレット」のお買い物券と高速道路乗り放題がセットになったお得なプラン。クーポンシートの特典付き。詳細や申込みはNEXCO中日本のHPから。

NEXCO中日本・速旅(はやたび)

<https://hayatabi.c-nexco.co.jp/>

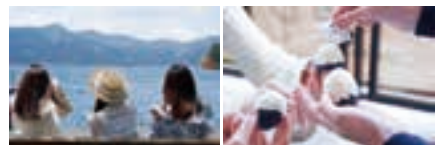
休日は、時計回りで巡る箱根 プラチナルートへ

湯本からバスで午前中に芦ノ湖へ、帰りは強羅から箱根登山電車で湯本へ公共交通を活用して箱根を巡る人気のルートとして、湯本から箱根登山電車に乗り強羅からケーブルカー、ロープウェイを乗り継ぎ大涌谷から芦ノ湖へ向かうルートが好まれます。このルート帰路の起点となる元箱根港・箱根町港からバスで湯本・小田原へ向かうお客様が集中しています。海賊船を下船された多数のお客様が、本数が限られた路線バスに集中する為、1台のバスでは乗り切れず、バス停には次のバス待ちのお客様が並び重なり大変混みます。そこで、混雑を回避するルートとして、湯本から路線バスで午前中に元箱根・箱根エリアへ向かい芦ノ湖遊覧船が箱根海賊船の活用し箱根園や桃源台へと向かい、路線バスで仙石原のミュージアムなどへ、または、ロープウェイで大涌谷、早雲山へ進み、帰路は強羅駅から本数と乗車人数が多く保てる箱根登山電車で湯本へ向かう混雑するルートを選けた時計回りで巡る箱根、快適な箱根の旅と帰路を提案するプラチナルートをおすすめします！

集中ルートや時間をみんで分散することで公共交通の混雑緩和へつながります。ご協力をお願いします。



Instagram ↑ 詳しくはこちら ↑ Homepage



箱根プロモーションフォーラム
HAKOPRO
HAKONE PROMOTION FORUM

プレミアムを求めるアナタのためだけに

特別な宿、絶品レストラン、癒しの温泉、
おすすめのお土産など…
アナタだけのプレミアムな箱根情報に
スマホ、PCで、
「いつでも」「すぐに」「カンタンに」
アクセスできるようになりました!!

ミスモ箱根net



選りすぐりのホテル・旅館を紹介

特別な宿泊体験、きめ細かなおもてなしを求めるアナタのために、ミスモ箱根編集部が厳選。予約は宿泊施設の公式サイトに直接リンクでスムーズに。

食・お土産・温泉、多彩な情報がズラリ

箱根を知り尽くした編集スタッフだからこそ紹介できる“特別感”。高評価レストラン、老舗の菓子店、心まで癒す極上の温泉など、初めての方はもちろん、箱根リピーターも知らなかった数々の魅力を紹介。

▶ Recommend Course

隅々まで箱根を知る 多彩なモデルコース

限られた旅の時間を有効に過ごしてもらえるように、編集部がおすすめモデルコースを用意。箱根ビギナーはもちろん、リピーターにとっても「こんな場所が?」なポイントが詰まったモデルコースをぜひ!



Mismo

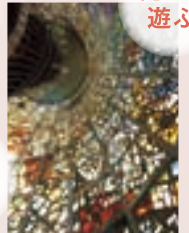
ミスモ箱根がもっと便利に!

プレミアムな箱根旅

フリーマガジン版の
ノウハウ&情報をぎゅっと!

英語翻訳の
機能も完備

ジャンル別で見やすく!
最新情報も常時更新!



今すぐミスモ箱根ネットへ!

アクセスはコチラ!

mismo-hakone.jp





南足柄市
モダン湯治
おんりーのー

神奈川県

小田原市

小田原市

湯河原町

熱海市

箱根MAP

箱根周辺広域①



駒門スマートIC(上り線)
駒門PA(上り線)

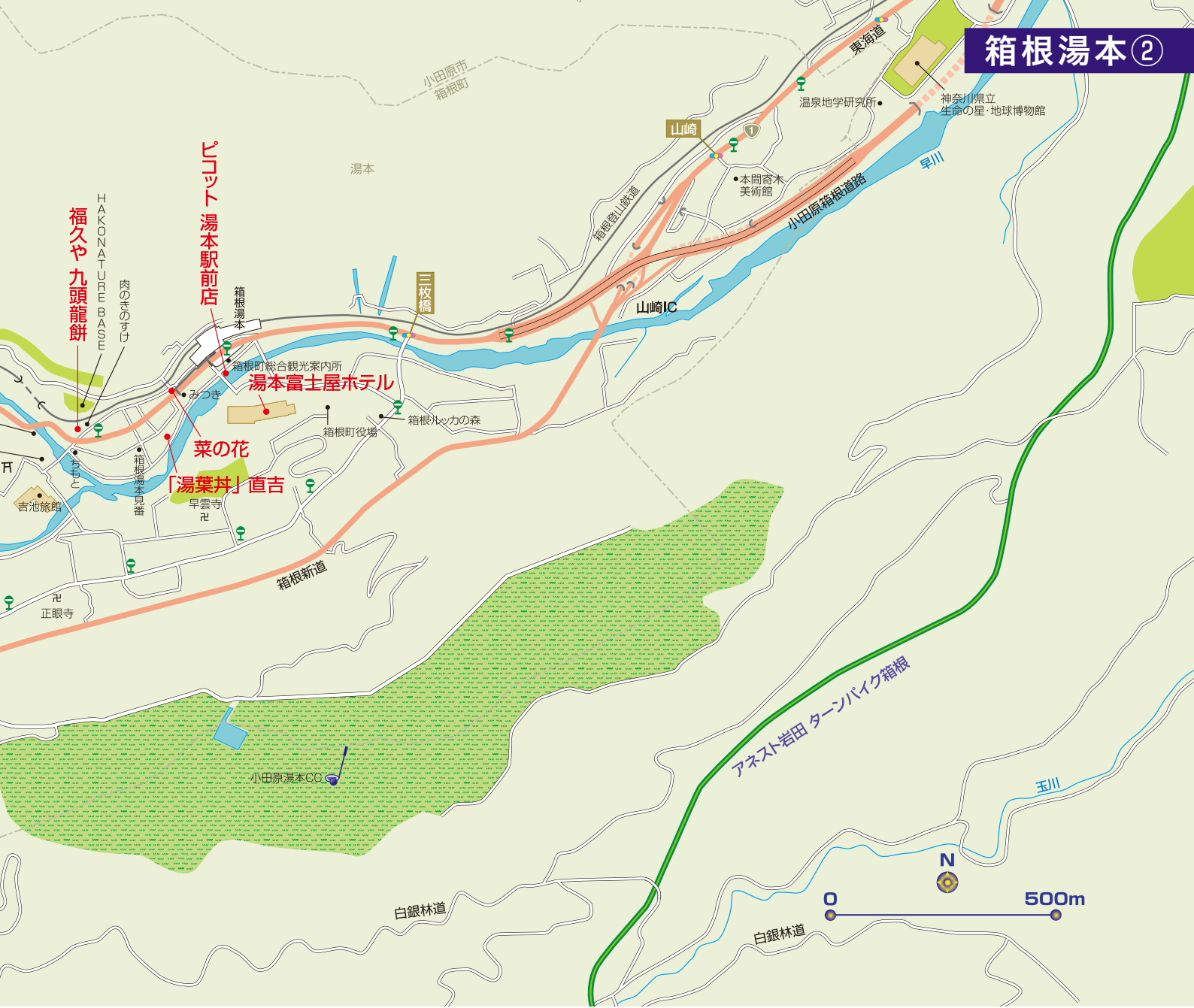
駒門スマートIC(下り線)
駒門PA(下り線)

新東名高速道路

東名高速道路

富士箱根伊豆国立公園

箱根湯本②



強羅・宮ノ下・大平台③





仙石原④





大涌谷
インフォメーションセンター

はなをり

箱根園
水族館

ザ・プリンス
箱根芦ノ湖

箱根芦ノ湖遊覧船

芦ノ湖テラス
テラ・テラツツア芦ノ湖
ギャラリー陶里

箱根ホテル

箱根峠

小田原⑥



風祭⑦



《ギャラリー陶里》



市川 たえ香 ギャラリー陶里 代表取締役

東京都港区新橋生まれ。アンティークの洋食器や人形が好きでコレクションを始め、2005年に「ギャラリー陶里」をオープン。独自の経営理念と個性ある店作り、地域経済の発展に寄与する優良小売店として、県や地域の商工会議所より表彰される。

パワーストーンと龍神様の力で
運気を高めて豊かな人生を

山の緑が深まり、芦ノ湖や空の青が映える夏の箱根。ぜひ訪れてほしいのが、箱根神社の参道にオープンして約18年のセレクトショップ「ギャラリー陶里」だ。ヨーロッパのアンティークや希少な天然石など、珍しい一点ものが並ぶ。オーナーの市川たえ香さんは、訪れる客一人ひとりの話に耳を傾け、その人に最適なアイテムを提案する。

お店は居心地のよいサロンのよう。心が安らぎ元気になれることから、「隠れた箱根のパワースポット」とも称される。全国各地からのリピーター

は6000人以上も。感謝の声は手紙や電話のほか、ホームページにも続々寄せられ、いかにこのお店が多くの人に愛されているかがわかる。

「お守り」として好評なのは、良質な天然石を使ってイタリアの職人が手作りしたパワーストーンブレスレット。オリジナルデザインで長く愛用できる。購入後のメンテナンスは郵送でも対応。他店の商品でも相談できる(有料)。あらゆる運気を司る守り神である最も位の高い五爪の龍の置物は、入荷するとすぐに完売してしまうほど大人気だ。



左から、白オニキス、アンバー、マラカイト

あなたを守る
ジュエリーパワーストーン

パワーストーンブレスレットの購入者には、天然水晶のさざれ石と携帯用巾着をプレゼント。



ギャラリー陶里

<https://www.touri.co.jp>

神奈川県足柄下郡箱根町元箱根 28
tel.0460-83-6668

- 営業時間: 10時~17時30分
 - 休: 不定休(事前にお問い合わせ下さい)
- 箱根登山鉄道箱根湯本駅からバス45分
箱根登山バス「元箱根港バス停」下車
箱根神社方面徒歩5分

神奈川県商工会議所・
小田原箱根商工会議所より
「優良小売店舗」認定

「運気」を上げる龍のパワー

「五爪の龍」は最高位に位置する存在とされ、古代中国では皇帝のみが象徴として用いることができた。龍神様には毎日新鮮なお水を。龍神様をお買い上げの方には、特製の盃をプレゼント!

暮らすように過ごせる 居心地よいホテル

強羅駅から徒歩5分の好立地。広々としたウッドデッキがある「スパラウンジ・ナカニワ」では自然を感じてのんびりと、さまざまな本が並ぶ「ライブラリーラウンジ」では読書や団らんなど、思い思いにくつろげる。

平日宿泊券(1泊2食付)

箱根ゆとわ

☎0460-82-0321(10時~18時)
https://www.hakoneyutowa-hotel.jp

1組
2名様



MiSMO箱根

2023 Summer vol.66
Staff

Publisher
中村 和広

Editor in Chief
牧 淑子

Deputy Editor in Chief
相原佳代子

Sales & Promotion Staff
米永 洋子 園岡 忍
兒山 大輔

Editor
牧野 祥 渡部 夏海

Writer
角田 実香

Designer
後 奈那 佐藤 亜紀
久野 大輔 小野千恵子
ブラボーグラフィックス

Photographer
井原 淳一 難波 純子
高嶋 佳代

Map Design
小林 重子

DTP Staff
白澤 淳奈

協力

小田急電鉄株式会社
小田急箱根グループ
箱根町
箱根DMO(一般財団法人箱根町
観光協会)
小田原箱根商工会議所
小田原市
御殿場市

発行

株式会社インクループ
〒215-0021
神奈川県川崎市麻生区上麻生1-5-1
りそな新百合ヶ丘ビル5F
http://www.mismonet.com

本誌の広告に関するお問い合わせは
株式会社インクループ
営業企画部 ☎044-959-3750

印刷・製本

サンケイ総合印刷株式会社
次号は2023年9月中旬
発行予定です。

本誌に掲載されている施設・店舗の
開館・営業時間、料金、定休日、
イベント開催期間、メニューの内
容等は予告なく変更となる場合
がありますので、あらかじめご了承
ください。

本誌の写真、イラストレーション、地図、
文章等の無断転載・複製を禁じます。



自慢の厳選食材を 薪グリルで香ばしく

アーティスティックな雰囲気のある店内で、地元食材を使ったディナーコース3種類を用意。肉や魚、野菜を薪グリルで香ばしく焼きあげる。素材のうま味が引き出された料理からは薪材の香りも。

ディナーコース(乾杯ドリンク1杯サービス)

ホテルインディゴ箱根強羅 リバーサイドキッチン&バー

☎0460-83-8310
https://hakonegora.hotelindigo.com

1組
2名様

モータースポーツの歴史に触れる 「大人の社交場」

「モータースポーツがクルマを鍛え、進化させた熱い歴史をたどる」をコンセプトに昨年、富士スピードウェイ隣接地にオープン。ホテルと融合した特別な空間に、レーシングカー約40台を展示。

入館招待券

富士モータースポーツミュージアム

☎0550-78-2480
https://fuji-motorsports-museum.jp/

5組
10名様



応募方法

プレゼントの応募は希望商品1点につき1通とさせていただきます。
お一人で2点以上応募の場合はそれぞれ別々に応募してください。

ハガキ・二次元コードのいずれかを利用して ■アンケートの回答 ■希望賞品 ■住所 ■氏名 ■年齢 ■職業(学年)
■電話番号 を明記して、下記までご応募ください。

【アンケート】

- ① 本号で面白かった(役に立った)記事やコーナー、広告を3つあげてください。
- ② 「ミスモ箱根ネット(P30)」をご覧いただきましたか。
①見た ②見てない
- ③ ②の項目で①の方は感想をお書きください。
- ④ 箱根や小田原のお気に入りの場所や施設はどちらですか?
- ⑤ 今後「ミスモ箱根」や「ミスモ箱根ネット」で取り上げてほしい記事や特集、本号に対するご意見やご感想をご自由にお書きください。

【宛先】

● ハガキ 〒215-0021
川崎市麻生区上麻生1-5-1 りそな新百合ヶ丘ビル5F
ミスモ箱根編集部「ミスモ箱根夏号プレゼント」係
● 二次元コードからのご応募はこちら →
http://www.mismonet.com/feature/
hakone_presents/



【締切】

2023年9月22日(金) (消印有効)
当選者の発表は賞品の発送をもってかえさせていただきます。

*ミスモ箱根の読者プレゼントにご応募いただいた個人情報は賞品の発送および個人を特定しない統計的資料作成に利用するほか、賞品を協賛企業等から直送する場合、必要な情報を協賛企業等に開示することになりますのでご了承ください。