

箱

HAKONE
2024 Winter
vol.68

根

FREE

ご自由にお持ちください

癒される
ゆらめく炎に

Mi*5*Mo
【ミスモ*はこね】



連山を見渡し

山紫水明の境に遊ぶ

*The guest feel 5 senses in scenery
and find so many impression,
This is our Ryokan concept.*

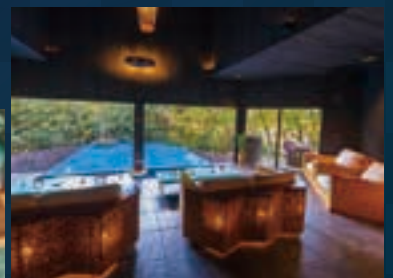
◆日帰りGinyuSpaのランチ(温泉+Spa+お蕎麦ランチ) 3時間30分滞在コース



天然温泉や「GinyuSpa」でのトリートメントに癒されたあとは、昼食にお蕎麦を堪能できるお得なプラン。提携農家から仕入れたお米で作られた米粉をつなぎに使用した特製の吟遊蕎麦をご賞味ください。

<タイムスケジュール>

- 10:00~11:00 GinyuSpa専用の源泉掛け流し露天風呂を楽しむ(30分)
- 11:00~12:30 オールハンドで行われる「Body90トリートメント」で至福の時間を
- 13:00~13:30 Bar「明星」(1F)にて昼食の「お蕎麦」に舌鼓



日帰りGinyuSpaのランチ 28,320円 → 25,300円

・日帰りのみご利用いただけます
・1日1組限定(お一人でも)

・こちらのプランは11時からの施術開始のプランになります
・お早めのご到着で、箱根吟遊館内「湯処」もご利用いただけます

・完全予約制(前日昼12時までにご予約ください)

CONTENTS

- 4 特集
ゆるめく炎に
癒される
- 17 Selection
宿泊、お土産、アート、多彩な楽しみ
- 18 箱根&小田原 Gourmet
おいしい冬のごちそう尽くし
- 27 クロスワードパズル 第68回
- 28 information
- 30 富士山が見えるおすすめスポット
- 32 箱根MAP
- 38 読者プレゼント

※本誌掲載の情報は2023年11月27日現在のものです。
※記事内の料金表示はすべて「税込」です。
※営業時間や定休日、メニューの内容、金額などは変更になる場合がありますので、店舗などにご確認の上、ご利用ください。別途、入湯税・サービス料等がかかる場合があります。
※年末年始、お盆など臨時休業はお問い合わせください。
※宿泊料金は別途表示のない限り、平日(休前日を除く月～木曜、日曜)1泊2食付の1室2名利用の1名料金です。
※本号で紹介した内容は、天候やその他事由により変更や中止になる場合があります。主催者・施設・店舗などにご確認の上、お出掛けください。

本誌掲載の広告、イベント情報および記事の内容に変更が生じる可能性があります。
詳しくはそれぞれの店舗のホームページや電話などをご確認をお願いします。



乾杯を
もっとおいしく。



エビスビール
中瓶

エビスで、今日を、もっとめでたく。
箱根で過ごす極上の時間は
エビスビールがよく似合います。



サッポロ生ビール
黒ラベル 中瓶

箱根は山・川・湖・海(相模湾)の美食の宝庫です。どんな素材・料理も引き立てる「サッポロ生ビール黒ラベル」とお楽しみください。

サッポロビールが1987年から応援を続けている「箱根駅伝」のチャリティブース限定グッズ売上金の一部を箱根町に寄付しています。

サッポロビールは
箱根を
応援しています！



ストップ! 20歳未満飲酒・飲酒運転。妊娠中や授乳期の飲酒はやめましょう。お酒は楽しく適量で。のんだあとはリサイクル。

サッポロビール株式会社
www.sapporobeer.jp

ゆらめく炎に 癒される

一年で最も寒さが厳しいこの時期。

暖炉や焚き火、囲炉裏のある施設に出かけ、

ゆらめく炎を見つめ薪のはぜる音を聞きながら、

心身ともに温まりませんか？



クラシカルな雰囲気のレストラン。静かに燃える薪の気配を感じながらソファに身を沈め、くつろぎのひとときを。

ホテル生まれの薪が燃える クラシカルなラウンジ



ラウンジのグランドピアノは、生演奏だけでなく自動演奏も楽しめる。

2階まで吹き抜けて開放感のあるラウンジ。10時～17時はスイーツや軽食も提供している。

芦ノ湖畔、岩崎小彌太男爵の別邸跡地に立つ「山のホテル」は、美しい自然に囲まれた本格リゾートホテル。冬の晴れた日に、庭園や最上階の客室から望む白雪の富士は圧巻だ。

開業から75年、建て替えにより形は変わっても、別邸時代から受け継がれてきたホテルのシンボルの存在が、マントルピースのある暖炉だ。マントルピースとは、壁付きの暖炉に施した装飾のこと。本館1階のラウンジに設置された風格漂う暖炉に、ホテルのロゴマーク「三本杉」の装飾を見ることがができる。

特筆すべきは、箱根周辺で伐採された木や倒木が、薪として再利用されていることだ。毎年、ホテルの庭園スタッフが丸太を加工し、2年近くかけて乾燥させ、燃えやすい薪に仕上げる。暖炉にくべられた薪が燃える炎、時折小さくはざる音、ほんのり鼻腔に感じる煙の香り。時間をかけて薪が作られていることを思うと、より特別なものを感じられる。

ラウンジでは定期的にピアノの生演奏も楽しめる。コンサートに合わせて出かけるのもおすすめだ。

山のホテル

DATA

MAP P36 ⑤

☎0460-83-6321

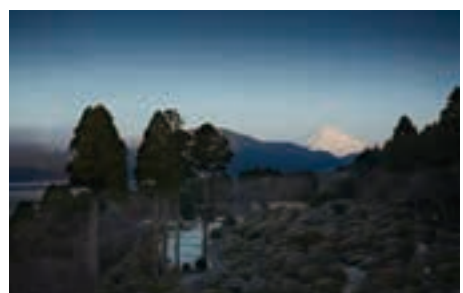
神奈川県足柄下郡箱根町元箱根80

1泊2食付 1名29,150円～

箱根登山鉄道箱根湯本駅からバス40分



欧州の湖畔にある古城をイメージしたホテル本館。日没後は幻想的な姿に。



ホテル本館の展望室からは、正面に180度広がる芦ノ湖や冠雪の富士など大パノラマを。

輝く夜景や星空も
山頂の絶景を満喫



オプションメニューのマシュマロを焚き火であぶってデザートに。こんがり焼けてくると、甘い香りが漂う。

ゆらめく炎に
癒される



食後はキャンプチェアに座って焚き火を囲み、くつろぎタイム。遠くには三島や沼津の夜景がキラキラと輝く。



アワビやサザエ、静岡県産のサーロインステーキをバーベキューグリルでじっくり焼き上げる。



客室は4タイプ。キッチン、バスタブ、エアコンも完備。※写真はサウナ付きスイートヴィラ

THE GLAMPING 箱根十国峠

DATA

MAP P32①

☎0557-48-7891

静岡県田方郡函南町桑原1400-20

箱根峠から車で10分

1泊2食付 1名12,000円～(4名利用時)

※時期により異なる



静岡県熱海市と箱根の間に位置する十国峠のグランピング施設。

標高750mの高台に15棟のコテージが立ち並ぶ「THE GLAMPING 箱根十国峠」。開放的な客室に併設された広いデッキでは、全室バーベキューや焚き火を楽しめる。彩り豊かな厳選食材はもちろん、調理器具や食器、アメニティーもすべて用意されているのがうれしい。

夕暮れが迫る頃、デッキの焚き火台に薪を並べ、火をつける。はじめは心もとない炎がだんだんと力強くなる。アウトドア気分も高まってくる。ディナーは、十国峠の名前の由来にちなみ、静岡や近隣県産の野菜や肉、魚

介をふんだんに使ったメニューだ。デッキのグリルで焼いたり、煮込んだり、簡単な調理だけで食べられる。

日が落ちて冷え込みが厳しくなると、焚き火のありがたさがより沁み入る。山の澄んだ空気が心地よく、遠くには夜景、見上げれば星がきらめく。薪は無料で追加可能なので、早くなくなってしまうのも安心だ。時間を忘れてゆったりとくつろぎ、家族や友人との会話に花を咲かせたい。ここでは都会では過ごせない、特別な冬時間を堪能できる。



暖炉の火を近くに感じながら、ゆったり流れる時間と読書を楽しむ。

火を囲む円形ソファ 思索や憩いの場に



ライトアップされた中庭からは冬の美しい星空を望める。Wi-Fiもつながるので便利。



180インチの大型スクリーンを前に約70名が座れる階段状のシアターラウンジ。



自然の地形を生かして建てられた施設。大きなガラス窓から明かりがこぼれる。

仙石原高原に佇む「ライムリゾート箱根」は、合宿型の滞在を提供するリゾートホテルだ。設計は、パリの「ボンピドゥー・センター」や、小田急ロマンズカー「GSE」などを手がけた建築家、岡部憲明氏によるもの。

建物は、空間全体を見渡せる円環状にデザインされ、自然なコミュニケーションや感性を刺激する工夫が随所に施されている。ゲストルームやダイニング、新嫁子温泉を引いた大浴場のほか、シアタースペースや大小ラウンジを備え、企業のキックオフミーティングや研修などに最適。貸し切りウエディングにも利用されている。

施設の中心となるのが、エントランスからすぐのスペースに設けられたフード型の暖炉。暖かな火を囲むように円形に配されたソファには、自然に人が集まる。ここで好きなだけ読書を楽しんだり、思索を巡らせたり、語り合ったり、過ごし方は自由。ゆらめく炎に癒されることで生まれた何かは、新たな気づきや活力をもたらしてくれるはずだ。

貸し切りメインの施設ではあるが、日によっては個人利用も可能。プライベート別荘のような感覚で滞在できる。

ゆらめく炎に
癒される



どの位置に座っても暖炉の炎を眺められる。冬の寒い日は朝から薪をくべることも。

ライムリゾート箱根

DATA

MAP P36⑤

☎0460-83-8272

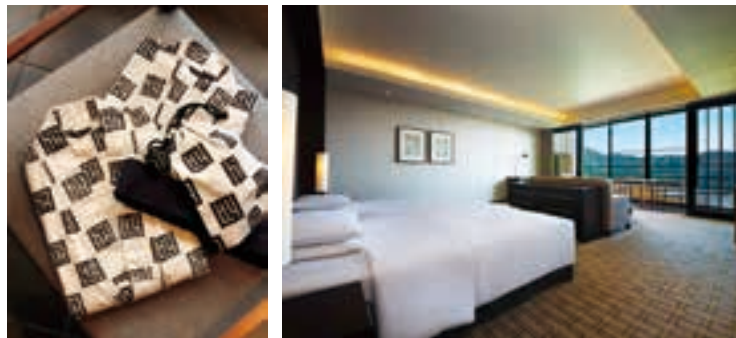
神奈川県足柄下郡箱根町仙石原1246-845

1泊2食付 1名22,990円～、貸し切り最低料金689,700円

箱根登山鉄道箱根湯本駅からバス30分

“箱根の我が家”でくつろぐ 静かな大人の夜時間

暖炉のそばで楽しみたいフリー
フロー。手頃な料金でシャンパ
ン、ワインなどが飲み放題に。



客室は全室平均68㎡の
ゆとりある広さで落ち
着いた雰囲気(右)。
ハイアットのHとYをデ
ザインした浴衣。巾着
袋は持ち帰り可(左)。

ホテルのコンセプトは「箱根の我が家」。自宅のようにくつろいでほしいと「リビングルーム」と名付けられたラウンジでは、暖炉で炎がゆらめく。薪が燃える音や香り、じんわり伝わってくるぬくもりに、リラククスしながらも五感は研ぎ澄まされるよう。夕方のラウンジでは、宿泊者向けにお得な料金でフリーフローを用意。夜にはバーラウンジとなり、静かな大人の時間を堪能できる。

火を扱うことの安全や無病息災などを祈願して、毎年10月1日に催されるのが「暖炉開き」だ。箱根神社の神職による祝詞から始まり、暖炉のお清め、火入れ、スタッフや宿泊者が参加する玉ぐし奉納も行われる。珍しい火入れの神事に合わせて泊まりに来る人もいるという。

ぜひおすすめしたいのは、2日目を有意義に使える連泊。館内の「SPAZUMI」で、自然由来の製品にこだわったトリートメントを受けるもよし、早雲山駅までの無料送迎を利用して、ロープウェイで大涌谷や桃源台に足を延ばすもよし。夕方「我が家」に戻れば、暖炉でゆれる火がやさしく迎えてくれる。

ゆらめく炎に
癒される



暖炉のぬくもりが空間をやさしく包む「リビングルーム」。軽食やスイーツなども楽しめる。

ハイアットリージェンシー 箱根 リゾート&スパ

DATA

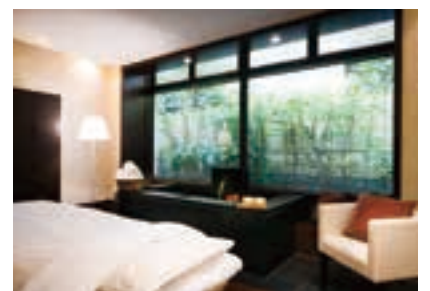
MAP P34③

☎0460-82-2000

神奈川県足柄下郡箱根町強羅1320

1泊2食付 1名39,776円～

箱根登山鉄道強羅駅から無料シャトルバス5分(運行は10時～18時30分)



箱根に自生する薬草や西湖の柑橘などを取り入れた新メニューを体験できるスパ。

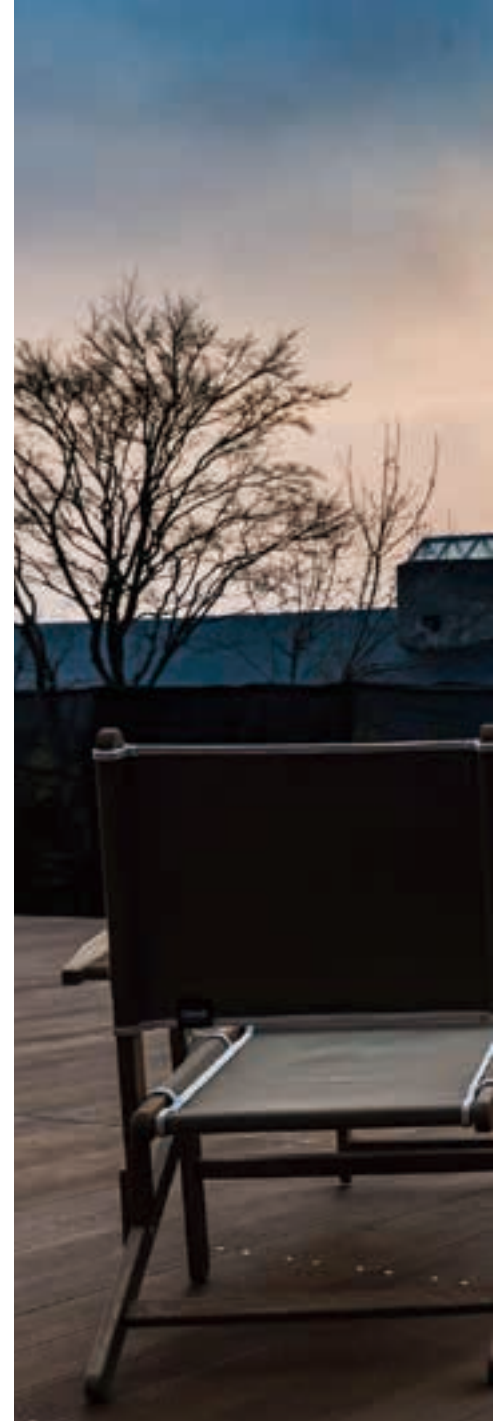


焚き火はできないが、直径6mの大型テントで優雅なキャンプ気分を味わえるグランピングドームも好評。

焚き火のぬくもりを感じながらの野趣あふれるディナー。豪快な骨付きステーキは自分好みの焼き加減に。

ゆらめく炎に
癒される

富士一望の「リビング」 星空の下で焚き火を



敷地内の最前列に位置する「藤乃スイート」のデッキテラス。富士を眺めながらの焚き火は格別だ。ドッグキャビンや車椅子対応のキャビンもある。

紅富士や冠雪など多彩な表情を見せる富士山を正面に、非日常感あふれるグランピング体験ができる「藤乃煌 富士御殿場」。独立した寝室とリビング、ダイニングをもつスイート仕様のキャビンが19棟並ぶ。そのすべてに備わるのが、焚き火を楽しめるアウトドアリビングだ。ゆらゆらと動く炎や静かに燃える真つ赤な熾火^{おきび}を眺めながら、家族や友人とじっくり語りながら夜を過ごせる。薪は火持ちのする広葉樹。夕食時にスタッフが着火してくれるので安心だ。

夕食は、用意された食材を自分たち

で焼いて味わうバーベキューデイナーも選べるが、焚き火もできるのはグランピングデイナー。肉を焼いたりスープなどを温めたりするだけでコース料理を堪能できる。熱々のアヒージョやダッチオーブンの煮込み料理を味わい、ワイルドなトマホークステーキを頬張れば、アウトドア気分が大いに盛り上がる。

12月中旬には展望露天風呂もオープン予定。開業5周年記念として、車で25分の「箱根ユネッサン」を宿泊当日と翌日に無料で利用できるのもうれしい(12月28日まで)。

ふじのきらめき 藤乃煌 富士御殿場

DATA

MAP P33 ①

☎050-3504-9933

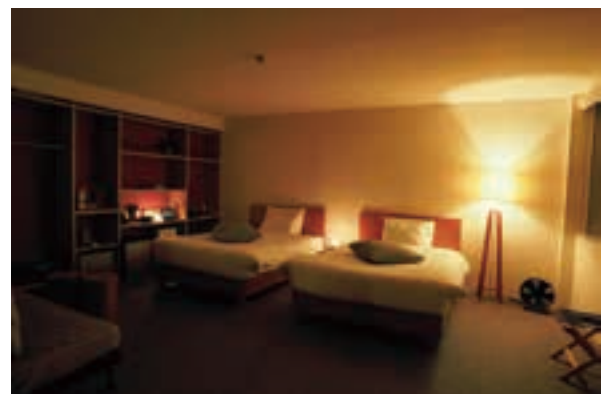
静岡県御殿場市東田中3373-25

1泊2食付 1名29,700円～

東名高速御殿場ICから車で3分



広大な敷地に独立型キャビン19棟、グランピングドーム5棟を配置。冬期はソログランピングプランも。



ホテルさながら、ダブルサイズのベッド2台を備えたキャビンの寝室。家族やグループで利用したい。

里山風情にひたる 本格的な囲炉裏料理



自在鉤(じざいかぎ)でつるされた鉄鍋など、昔懐かしい調度品が迎えてくれる店内。

ゆらめく炎に
癒される



大ズワイガニ、金目鯛、ブリなど海の幸をそろえた「冬の囲炉裏コース」。炭火で焼く体験もできる。

箱根湯寮 囲炉裏茶寮 八里

DATA

MAP P35

☎0460-85-8411

神奈川県足柄下郡箱根町塔之澤4

箱根登山鉄道箱根湯本駅から無料送迎バス3分



炉端で焼かれるヤマメは神奈川県山北町、ヤマメより一回り大きな金太郎マスは静岡県小山町から届く。

岩風呂(写真)や信楽風呂など数種の湯船がある大浴場。食事の前後に入浴を楽しみたい。

古民家風の里山温泉がコンセプトの「箱根湯寮」は、四季折々の自然を感じながら、趣ある湯に浸かれる日帰り温泉。湯上がり客はもちろん、ここでの食事を目的に訪れる人も多いのが、本格的な囲炉裏料理を堪能できる「囲炉裏茶寮 八里」だ。店内に足を踏み入れると目に入るのは、囲炉裏が切られたテーブルや、階段^{だんす}など時代物とおぼしき数々の調度品^{びょうぶ}、炉端で高温の炭を扱う料理人の姿。昔ながらの懐かしい里山風情が、訪れる人の心を和ませてくれる。

メニューの主軸は「炉端」と「炙り^{あぶり}」。「炉端」は、800℃近い高温になる炭で、料理人が食材を焼き上げて提供。約20分、じっくり時間をかけて香ばしく焼かれたヤマメはふっくら、ホクホク。秋冬は、富士山の湧き水で育った「金太郎マス」を味わうこともできる。

一方、「炙り」はテーブルの炭で、自分で食材を焼いて味わう。国産牛や有頭海老、季節の野菜がセットになった「七輪炙り山海の八種盛り」が人気だ。

店内は思いのほか広く、囲炉裏席のほかにも子連れに適した座敷、掘りごたつやカウンター席などがあり、さまざまな客層が利用しやすくなっている。

箱根・強羅



佳ら久

ORIX HOTELS & RESORTS



神奈川県足柄下郡箱根町強羅1300-8

(強羅駅より徒歩3分)

TEL 0460-83-8860

<https://www.gora-karaku.jp/>



麗らかな活力が生まれる場所

ORIX
HOTELS & RESORTS

ORIX HOTELS & RESORTS でくつろぐ箱根旅



※イメージ



花咲くはなをり



神奈川県足柄下郡
箱根町元箱根桃源台160
TEL 0460-83-8739

<https://hanaori.jp/ashinoko/>



箱根・芦ノ湖



ORIX HOTELS & RESORTS



肉を薪火でグリルする音と香りも楽しんで(上)。客室は全室天然温泉付き(下)。

宿泊料金/
1泊2食付
平日 36,000円～
休前日 44,000円～
※サービス料(13%)、入湯税別

薪グリルで堪能する箱根の味

箱根の風土を生かした空間とおもてなしで自分時間を過ごせる「ホテルインディゴ箱根強羅」。おすすめは、人気のシグネチャーコースディナーと朝食ビュッフェが付いた宿泊プラン。アンコウの肝を合わせた旬の魚と、薪グリルで香ばしく焼き上げた国産牛の赤ワインソース添えをメインに、こだわり食材と箱根の旬を味わい尽くせる。

強羅

ホテルインディゴ箱根強羅

MAP P34 ③

☎ 0460-83-8310

神奈川県足柄下郡箱根町木賀924-1 ⑧7時30分～22時、ランチ11時30分～14時30分(L.O14時)ディナー17時30分～22時(L.O21時30分)
JR・小田急線小田原駅から徒歩35分



ホームページ



こだわりの食品や雑貨が並ぶ(左)。旧箱根物産館の建物を再利用した店(右)。

自家製はちみつ1,500円～
みかんごっくん飲むゼリー 360円
寄木細工各種 420円～
Fuji T(Tシャツ)3,850円

箱根土産のセレクトショップ

小田原の老舗和菓子店「菜の花」がオープンした雑貨とお菓子のセレクトショップ。菜の花の銘菓はもちろん、伝統工芸の箱根寄木細工や江戸切子、富士山や和をモチーフにした雑貨、小田原や湘南のご当地食品なども並ぶ。菓子里に使用している菜の花養蜂所特製の非加熱天然蜂蜜「箱根蜂蜜」も単品で買えるのでお土産にぜひ。

箱根湯本

箱根楽市

MAP P34 ②

☎ 0460-83-8229

神奈川県足柄下郡箱根町湯本698
⑧10時～18時 ⑨無休
箱根登山鉄道箱根湯本駅から徒歩3分



Instagram



ツペラツペラ著「しつもんブック100」の質問を館内全体に展示する。

入館料/
大人 1,600円
大学生・高校生 1,200円
中学生・小学生 800円

参加型イベント「しつもんパーク」開催

絵本を中心に多彩な活動を続けるユニットのtupera tupera(ツペラツペラ)と、空間デザイナーで建築家の遠藤幹子が手がける「しつもんパーク」を開催。100の質問に答えながら美術館を巡り、「人と人」、「人と場所」がコミュニケーションでつながる参加型イベント。絵本の原画や子どもが遊べる作品も展示。2024年3/31(日)まで。

二ノ平

彫刻の森美術館

MAP P34 ③

☎ 0460-82-1161

神奈川県足柄下郡箱根町二ノ平1121
開館時間/9時～17時(最終入館16時30分) ⑧無休
箱根登山鉄道彫刻の森駅から徒歩2分



ホームページ



カレーのルーは冷蔵庫で数日寝かせてまろやかな味わいに(上)。クラシカルな店内(下)。

メニュー／	
ビーフカレー	4,300円
オムライス	2,800円
蟹クリームコロッケ	4,300円

不動の人気を誇るビーフカレー

大正9年築の旧宴会場を復元した「レストラン・カスケード」。ステンドグラスが華やかな店内で、歴代料理長に受け継がれてきた自慢の洋食を堪能できる。中でも不動の人気を誇るのは、ビーフカレー。長時間煮込んだコンソメスープをぜいたくに使い、隠し味に牛乳で煮出したココナツミルクとピクルスの漬け汁を加えている。

宮ノ下

富士屋ホテル

MAP P34 ③

☎ 0460-82-2211 (代表)

神奈川県足柄下郡箱根町宮ノ下359 レストラン・カスケード ①11時30分～15時(L.O.14時)/17時30分～21時30分(L.O.20時)
箱根登山鉄道宮ノ下駅から徒歩7分



ホームページ

おいしい冬のごちそう尽くし

GOURMET

箱根 & 小田原グルメ



箱根名物を味わうなら

かつおだし香る、心温まる湯葉丼

箱根を訪れたら食べたくするのが、早川沿いにある同店の湯葉丼。箱根の名水と良質な豆乳で作られた汲み上げ湯葉を、卵でふんわりとじた一品だ。上品なかつおだしが香る湯葉は熱々の土鍋で提供され、ご飯にかけていただければ、とろける湯葉に身も心もほっこり。ほかでは食べられない、やさしい味わいに癒される。豆腐や湯葉のぜんざいなど、スイーツも充実しているので、箱根旅の帰り、カフェとして立ち寄るのもおすすめです。



メニュー／	
湯葉丼	1,200円
湯葉丼ご膳	2,400円
湯葉ぜんざい	780円



箱根湯本 MAP P34 ②

「湯葉丼」直吉

☎ 0460-85-5148

神奈川県足柄下郡箱根町湯本696
①11時～18時(L.O.)
②火曜(祝日の場合は営業)
箱根登山鉄道箱根湯本駅から徒歩3分



Instagram

やさしい味わいの湯葉丼(左)。甘さ控えめの豆腐ぜんざい(右上)。木のぬくもりを感じる店内(右下)。



歴史ある国の登録有形文化財で 季節の味覚を堪能

小田原で明治26年創業の老舗日本料理店。小田原港で水揚げされる相模湾の魚介や山の幸など、新鮮素材を厳選。季節の素材をふんだんに使った料理を堪能できる。特製ごま油の香り高い天井が名物。冬のおすすめは、かき揚げ、寿司とともに1人用の鍋が付く「冬の特別料理」。相模湾でとれた金目鯛や海老、カキ、ハマグリなど、旨みあふれる旬の魚介が楽しめる(仕入れにより内容変更あり)。大小の個室や大広間には椅子席の用意も。

メニュー／	
冬の特別料理	5,060円
あじずし	1,780円～
こだわり天重セット(数量限定)	3,630円
天井とおさしみセット	2,750円

海の幸満載の冬の特別料理(上)。こだわりの天つゆで仕立てた天重(下右)。風雅な唐破風入母屋造り(下左)。



小田原 MAP P37 ⑥

国指定登録有形文化財 のれんと味 だるま料理店

☎ 0465-22-4128

神奈川県小田原市本町2-1-30
 ◎11時～21時(L.O.20時) ⑥無休(1/1
 祝～3水休) ⑨あり
 JR・小田急線小田原駅から徒歩8分



ホームページ



最高級の肉を抜群の火入れで調理(上)。店内の調度品は品格が漂う(下)。



メニュー／	
ステーキディナーコース	
・サーロイン	19,150円～
・シャトーブリアン	22,550円～
伊勢海老鉄板焼き(半身)	5,590円

優雅な空間で極上のステーキを

神奈川県ブランド牛「相州牛」を中心に、A5ランクの銘柄牛を厳選。極上のステーキを豪華なアンティークのインテリアに囲まれたぜいたくな非日常空間で堪能できる。カウンター席では、シェフの火入れの技を目の前で楽しめる。希少価値の高い「相州和牛」や、自社農園の無農薬野菜や果物、港直送の鮮魚なども味わいたい。要予約。

小田原 ステーキハウス金井 小田原駅前店

MAP P37 ⑥

☎ 0465-22-5951

神奈川県小田原市栄町2-1-29 3F
 ◎11時～15時、17時～23時(L.O.22時30分) ⑥月曜
 JR・小田急線小田原駅から徒歩1分



ホームページ



滋養たっぷりのすっぽん鍋(上)。すがすがしい山の空気を感じられる野天風呂(下)。



メニュー／	
すっぽん鍋(2人前～)	
1人前	5,060円
入館料/大人	1,450円
子ども(1歳～小学生まで)	700円

芯まで温まる温泉と滋養料理を

自然に囲まれた広大な敷地に7つの源泉を持つ湯治場。豊富に湧く良湯でゆったりと体の芯まで温まる源泉浴を楽しめる。湯上がり後の楽しみは食事処「山法師」の滋養料理だ。おすすめは栄養価が高く滋養豊富な「すっぽん鍋」。鍋の締めは濃厚な旨みがたまらない雑炊で、身も心も温まって。すっぽん鍋(2人前からは)1人前5,060円。

箱根湯本 天山湯治郷

MAP P35 ②

☎ 0460-86-4126

神奈川県足柄下郡箱根町湯本茶屋208 ◎9時～23時(最終受付22時) ⑥無休(1/1祝休)「山法師」◎11時30分～14時(L.O.)/17時30分～21時(L.O.) ※土日祝は18時～ ⑥水・木曜 箱根登山鉄道箱根湯本駅から徒歩10分



ホームページ



酒種風味の名物あんばんや 機能性表示食品のメロンパン

桜の塩漬けがへそ押しされた「箱根山龍神あんばん」は、箱根神社の境内から湧き出る「龍神水」を使って作る。箱根神社の末社「九頭龍神社」で行われる月次祭(つきなみさい)で奉納される、箱根の名物だ。もう一つのおすすめは、ロート製薬と共同開発した機能性表示食品の「焦がしバターのメロンパン」。食後の中性脂肪の上昇を抑制する成分と生地との配合を工夫した職人技が光る一品。いずれも手間暇かけて一つひとつ丁寧に製造している。



メニュー/
箱根山龍神あんばん 250円
焦がしバターのメロンパン 400円
箱根山龍神あんばん贈答用(5個入) 1,400円



個包装の箱詰めは手土産にも最適(左)。表面をガリガリっとさせたプリオッシュ生地のメロンパン(右上)。

風祭 MAP P32 ①

箱根ベーカリー 風祭店

☎ 0465-46-6500

神奈川県小田原市風祭154-1
☎10時～16時 ㊟無休 ㊟あり
箱根登山鉄道風祭駅から徒歩10分



ホームページ



三温糖を煮詰めたほろ苦いソースがやみつきに(左)。店主の佐藤有里子さん(右)。

メニュー/
仙石原茶屋ブレンド 500円
ほろ苦レトロプリン 500円
すず抹茶ソフト 530円

温かさ感じるコミュニティカフェ

仙石原すすき草原近くの食堂だった建物をリノベーションし、2023年7月にオープンした古民家カフェ。集いやすさを意識した木のぬくもりを感じる空間で、ドリンクや軽食、自家製スイーツを味わえる。おすすめは、硬めの食感で味わい深い「ほろ苦レトロプリン」。神奈川県・愛川町産の赤卵の黄身をたっぷり使っている。

仙石原

仙石原茶屋

MAP P35 ④

☎ 0460-83-8692

神奈川県足柄下郡箱根町仙石原1246-122
☎10時～18時 ㊟不定休 箱根登山鉄道箱根湯本駅からバス30分



Instagram



アーモンドミルクカフェオレ(左)。落ち着いた店内でおいしいコーヒーを楽しめる(右)。

メニュー/
アーモンドミルクカフェオレ(ホット/アイス) 660円
イートイン 648円
テイクアウト

期間限定のアーモンドミルクカフェオレ

多様な店舗が40以上集まるミナカ小田原。小田原新城下町3階「三本珈琲店」は、創業60余年の老舗ロースターのカフェ。自社工場焙煎したコーヒーと、ホテルクオリティーの食事で「ちょっとした幸せ」を提供する。2/29(木)まで販売中のアーモンドミルクカフェオレは、コーヒーとほのかに甘いアーモンドミルクが相性抜群。

小田原

ミナカ小田原

MAP P37 ⑥

☎ 0465-22-1000

神奈川県小田原市栄町1-1-15
☎ショッピング10時～20時、レストラン11時～21時、西湘フードスタジアム11時～23時 ㊟無休 ㊟あり JR・小田急線小田原駅直結



ホームページ



美しい年輪は目にもおいしい(上)。建物の上のやぐらが目印(下)。

メニュー／
湘南ゴールドソフトバウム
沖縄黒糖ハードバウム
ホール 各1,280円
カット 各640円

バウムクーヘン2種を食べ比べて

小田原の和菓子店「菜の花」が営むバウムクーヘン専門店。丁寧に焼き上げたバウムクーヘンは2つの味が楽しめる。「湘南ゴールドソフトバウム」は、神奈川生まれの柑橘類「湘南ゴールド」を練り込んだ爽やかな味わいで、生地はふんわり。波照間島の黒糖を使った「沖縄黒糖ハードバウム」は、外はざっくり、中はしっとり仕上げた。

箱根湯本

箱根・ルッカの森

MAP P34 ②

☎0460-85-6222



ホームページ

神奈川県足柄下郡箱根町湯本307
☎9時30分～17時30分 ⑥無休 ⑦あり
箱根登山鉄道箱根湯本駅から徒歩10分



目と口で味わえる和栗のモンブランソフト(左)。お土産に人気の「久頭龍餅」(右)。

メニュー／
久頭龍餅 5個入 750円
箱根のお月さま 8個入 1,000円
口どけモンブランソフト 1,200円
月のうさぎ 8個入 2,180円

絞りたてのモンブランソフト

サクサクのメレンゲ台にのせたソフトクリームの上に、細くなめらかな国産和栗ペーストを目の前でたっぷり絞ってくれる「口どけモンブランソフト」は、濃厚な栗の風味がたまらない。看板商品の「久頭龍餅」は、もちもちの生地に十勝産の大粒小豆で作った粒あんを包んだ焼きまんじゅう。店頭では源泉かけ流しの足湯も楽しめる。

箱根湯本

福久や 九頭龍餅

MAP P34 ②

☎0460-85-8818



ホームページ

神奈川県足柄下郡箱根町湯本729
☎9時～17時 ⑥無休
箱根登山鉄道箱根湯本駅から徒歩3分

日帰り入浴 & ランチプラン

ランチは寿司・洋食・中国料理からお選びいただけます。食事の後は、箱根湯本温泉をお楽しみください。公式HPよりご予約いただけます。



■料 金：5,500円

■時 間：ランチ 11:30～

■入浴時間：12:00～20:00
(タオル付)

※営業日は公式HPよりご確認ください。

湯本富士屋ホテル
FUJIYA HOTELS & RESORTS
箱根湯本駅から徒歩3分

TEL. 0460-85-6111

<https://www.yumotofujiya.jp>

〒250-0392 神奈川県足柄下郡箱根町湯本 256-1



ホテルより直送するパンや特製スープ 湯本富士屋ホテル直営の TAKE OUT ショップ

季節限定商品

かぼちゃ、オニオン、クラムチャウダー、えびとトマトの全4種。パンとの相性も抜群。



特製スープ
各種500円～

お土産の定番

宮ノ下富士屋ホテルのカレーの味に限りなく近づけたルーをアレンジしたカレーパン。

クラシック
カレーパン
350円

ピコット
湯本駅前店

箱根湯本駅から徒歩1分

お問い合わせは
湯本富士屋ホテルのTELへ
<https://www.yumotofujiya.jp/meal/picot>

〒250-0392 神奈川県足柄下郡箱根町湯本 706-34





厳選素材でしっとり、もちり 箱根銘菓の温泉まんじゅう

明治創業の老舗の看板商品「箱根のお月さま。」は、北海道・十勝の小豆と沖縄の塩「ぬちまーす」、波照間島の黒糖を使った温泉まんじゅう。20分蒸すことでしっとり、もちりに仕上げた皮に、厳選素材で手作りしたあんが絶品。箱根湯本駅からすぐの店では蒸し立てをその場で味わうこともできる。新鮮な卵と純バターを使い毎日焼き上げるどら焼き「小田原うさぎ」、黒糖生地のにゴマあんが香ばしい「ご黒うさん。」も人気だ。

メニュー／	
箱根のお月さま	8個入 1,000円
ご黒うさん	8個入 1,000円
小田原うさぎ	5個入 1,400円
月のうさぎ	8個入 2,180円

箱根湯本 MAP P34 ②

まんじゅう屋 菜の花

☎ 0460-85-7737

神奈川県足柄下郡箱根町湯本705
 ⑨9時～17時 ⑥無休
 箱根登山鉄道箱根湯本駅から徒歩1分



ホームページ

「箱根のお月さま。」(上)は
 店で蒸し立ても味わえる。
 「ご黒うさん。」(下右)は竹
 炭入り。



※コース料理は前日までに要予約。
 当日来店でもアラカルトメニューの
 ご用意がございます。

焼肉 ROCK

TEL:050-3091-5337

神奈川県足柄下郡箱根湯本 724-5
 箱根登山鉄道 箱根湯本駅より徒歩約2分

営業時間 12:00
 ~21:00 (L.O.)
 年中無休



ROCK Ⅱ岩をイメージした
 完全個室。
 焼き師が鮮度と肉質にこだわった
 創作焼肉コースを提供します。
 充実したアラカルトメニューも
 ご用意しております。
 ココでしか味わえない
 焼肉コース
 箱根の旅の
 思い出に





肉本来の味わいを楽しめるサーロインステーキ(上)。ゆったりした時間を過ごせる(下)。



メニュー/
うかい特選牛サーロインステーキ
セット 6,600円
うかい特選牛ポロネーゼセット
2,200円

自然の景色を楽しみながら食事を

緑の庭園と雄大な箱根の山々を見渡せるオープンテラスのカフェレストラン。鉄板料理「うかい亭」を運営するうかいのブラッスリーグループ総料理長による本格的なメニューを味わえる。スープやサラダ、グリッシーニが付いた「うかい特選牛サーロインステーキセット」は、厳選した極上和牛のとろけるような食感を堪能する一品。

仙石原
MAP P35 ④
箱根ガラスの森美術館
カフェラッツァ うかい
☎ 0460-86-3111



ホームページ

神奈川県足柄下郡箱根町仙石原940-48 ⑨10時～17時30分(フードL.O.15時、ドリンク・スイーツL.O.17時) ⑩無休(1/9火～19金休) 要入館料



絶景を眺めてひと息を(左)。フレッシュな野菜や果物を買う(右)。

メニュー/
箱根峠オリジナルブレンドコーヒー 400円
箱根峠そば 900円
甘酒 200円

旅の途中に絶景とお土産を

芦ノ湖や雄大な箱根の山々、富士山を望む絶好のスポット。小田原の専門店焙煎し、箱根の地下水で淹れたコーヒーなどをいただきながら休憩できる。新鮮な地元の野菜や寄木細工など、名産品やお土産を多数販売している。自分用、プレゼント用に買って帰ってみては。老舗「籠清」のかまぼこを使用した「箱根峠そば」などの軽食も。

箱根町
MAP P36 ⑤
道の駅箱根峠
☎ 0460-83-7310



ホームページ

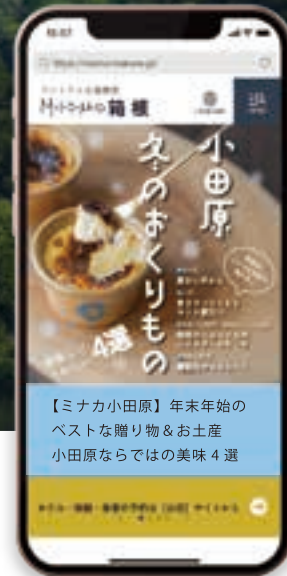
神奈川県足柄下郡箱根町箱根381-22 ⑨9時～17時(食堂L.O.15時50分) ⑩無休
箱根新道「箱根峠IC」から車で約5分



ミスモ箱根net でプレミアムな箱根旅を

mismo-hakone.jp

MissMo



【ミナカ小田原】年末年始のベストな贈り物とお土産
小田原ならではの美味4選



豪華プレゼントが当たる
「プレゼントキャンペーン」実施中!

快適グランピング&クルーズで五感を満たす旅

熱海・十国峠
箱根・芦ノ湖

冬だけの圧倒的な 富士の絶景に逢いに

& C R U I S E

寒い季節にグランピング？ そんな声が聞こえてきそうですが、
実は空気が澄んだ真冬こそ、富士山や夜景を眺めるのに最適な時季。

この冬は十国峠のグランピングや芦ノ湖クルーズに出かけ、
この季節ならではのぜいたくな景色をとことん楽しみませんか。

標高750mの高台で
"展望グランピング"を

サウナに入って、おいしいものを堪能し、
焚き火のそばでシヤンパン片手に夜景を
眺めたい。そんな夢のような願望をすべて
叶えてくれる施設がある。2023年4月
にオープンした「THE GLAMPING
箱根十国峠」だ。

芦ノ湖から車で約20分。ふいに視界が
開け、360度遮るもののないパノラマ
ビューが広がる。駿河湾に相模湾、富士山、
遠くは神奈川や東京を望む絶景に、思わ
ず息をのむ。

全15棟のコテージのうち、2棟はプライ
ベートルーム付きヴィラ。自然に包まれな
がら、ととのう体験は格別だ。

ディナーは、十国峠の名前の由来である
「10の国」の厳選した山の幸、海の幸を楽し
めるBBQフルコース。デッキのグリルで調
理し、熱々の料理を食す。

焚き火で暖まり料理に舌鼓を打つうち、
気がつけば辺りは真っ暗に。眼下には夜景
が、見上げれば無数の星が輝く。

空気が澄んでいるこれからの季節にこそ、
おすすめしたいグランピング。凛とした空
気のなかで心ゆくまで味わうおいしい料理
やサウナ、焚き火に、心身ともに満たされ
るはずだ。

芦ノ湖クルーズ



箱根に来たらぜひ乗りたい、箱根芦ノ湖遊覧船。周遊コースは、箱根関所跡港・元箱根港・箱根園港を約40分で巡る(一部の便を除く)。雄大な富士山と箱根神社の水中鳥居が見えたら、シャッターチャンス。広々とした船室からは、窓越しに湖岸の風景を楽しめる。360度視界が広がる展望デッキは開放感たっぷり。愛犬と一緒に乗船できるのもうれしい。

箱根遊船 **MAP P36 ⑤**
TEL. 0460-83-6351



九頭龍神社

金運や縁結びにご利益がある龍神様。毎月13日の月次祭に合わせ参拝船を運行。



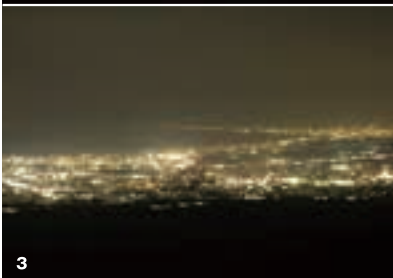
箱根神社
元箱根港

芦ノ湖

箱根関所跡港



2



3



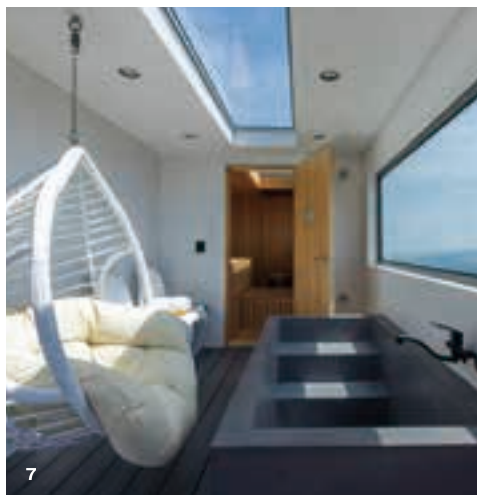
4

1.晴れた日には、冠雪した富士山を望める。
2.都会の喧騒を離れて、焚き火のゆらめきを眺めれば、日々の疲れもどこかに飛んでいってしまう。3.デッキからは駿河湾、沼津、三島などの夜景が見える。4.サウナ付きスイートヴィラの室内は約46㎡あり、設備も充実。

GLAMPING



THE GLAMPING 箱根十国峠



7



6



5

5.ディナーは、静岡産の牛肉や埼玉産の豚肉など、ぜいたくな食材を堪能できる。写真はイメージ。6.絶景を眺めながらのサウナ時間は格別。ヒノキの香りが癒し効果を最大限に高めてくれる。7.サウナ後は「とどのいルーム」で水風呂と外気浴を。心も体もスッキリ。

※写真はすべてサウナ付きスイートヴィラ

静岡県田方郡函南町桑原1400-20
箱根峠から車で約10分

MAP P32 ①

TEL. 0557-48-7891

1泊2食付 1名12,000円~(4名利用時)

※時期により異なる





旅を大切にしたいから、

特別がたくさんある方がいい。



はじめての、ロマンスカー。

新宿 ↔ 箱根湯本

新宿から箱根湯本
最速75分

乗り換えなしで！
直通運行

特急料金
¥1,150円

大きな窓で
景色を堪能！

全席指定
でゆったり快適！

※別途、乗車券等が必要です。
※チケットレス特急料金の場合です。

横のカギ

- 1 ○○○買い ○○○役 ひと○○○
- 2 最近ブームの、ホテルとキャンプのいいところ取りリゾート。箱根にもこれができる施設があります
- 3 時計の文字盤で回っています
- 4 手品師「タネも○○○ありません」
- 5 「料理のさしすせそ」の「そ」はこの調味料
- 6 イソップ寓話「アリと○○○○○」
- 8 勝利した選手が○○○ポーズを取った
- 10 東海道五十三次で、箱根の京都側に隣りあう宿場町。○○○大社の門前町です
- 12 結婚式場も多い箱根、今日もどこかで○○○パーティーをしているかも
- 14 ハープは○○○の一種です
- 16 スタミナ補給でごくごく飲むもの
- 17 選手たちの活躍が観戦できます
- 19 冬の箱根にも降ります
- 22 十二星座占いで、さそり座とやぎ座の間
- 24 飲食店から料理を配達
- 26 レギュラー目指してがんばる控え選手
- 28 豚肉からとれるアブラ
- 30 猿○○ 人○○ もの○○
- 31 洋○○建築 和○○ハンバーグ
スペイン○○オムレツ

1	7	11		17	21		29	32
2			13				30	
	8				22	25		
3			14	18		26		33
		12			23			
4	9			19			31	
	10		15		24	27		
5			16	20				34
6						28		

懸賞問題

二重枠に入った文字をA〜E順に並べてできる言葉は何でしょうか？

- 1 ○○カップは、ティーカップより大ぶりくろうと○○○の腕前を持っている
- 3 ○○がひと抱えもある大木
- 5 散髪に失敗、マダラになっちゃったホテルのアメニティにもある「そのもの」
- 7 大失態だ、○○○が丸つぶれだよ
- 9 江戸時代に活躍した消防士
- 11 フルトより小ぶりで高音の管楽器
- 12 2Kとか3LDKとか四畳半のワンルームとか
- 13 十○○は1尺に等しい長さ
- 15 ストープに入れるアブラ
- 17 クルミをカリカリかじる木登り上手
- 18 ○○○まねなる実力の持ち主
- 20 箱根ゆかりの団体レースといえば
- 21 先生の字をお○○○に習字をする
- 23 ○○○を高くしてぐっすり眠る
- 25 米麴を使う飲み物。温めて冬に飲みますが、江戸時代には夏のスタミナ飲料でした
- 27 羽毛。○○○級はボクサーの階級の一つ
- 29 新弟子が横綱の○○○を借りてけいこをする
- 30 一身上の○○○により、退職します
- 31 地下水をくみ上げるのに使います

縦のカギ

パズル制作：ニコリ

秋号(第67回)の答え
シユクバマチ(宿場町)

ス	パイ	ス	ラ	ク	ゴ	カ	ク	ゴ	パイ
ジ	ー	カ	コ	ク	バ	シ	ヨ	セ	ン
セ	キ	シ	ヨ	セ	ン	ゾ	ク	オ	ン
オ	ン	コ	イ	チ	バ	ク	オ	ト	ウ
オ	ト	ウ	ト	カ	ン	バ	セ	ン	シ
ワ	シ	ク	ミ	ゴ	シ	ン	ク	サ	キ
ク	サ	キ	チ	ユ	ウ	ヤ	ダ	マ	ア
ニ	ツ	ポ	ン	シ	ン	マ	イ		

応募方法

ハガキに「第68回の答え」と、住所・氏名・年齢・職業・電話番号を記入し、本号の感想をお書き添えの上、下記までご郵送ください。締め切りは2024年3月22日(金)消印有効。

宛先

〒215-0017 川崎市麻生区王禅寺西3-12-10 佐熊ビル3F
ミスモ箱根編集部「クロスワードパズル第68回」係
二次元コードからのご応募はこちら →



賞品

正解者の中から抽選で1名様に10,000円分のJTB ナイスギフト券(買いたいものからレジャーまで使えます)をお贈りします。解答は次号にて発表いたします。

当選者の発表は賞品の発送をもってかえさせていただきます。

※ミスモ箱根のクロスワードパズルにご応募いただいた個人情報(賞品の発送および、個人を特定しない統計的資料作成のみに使用いたします)。

下巻(見附宿～三条大橋) 今冬 発売予定!

写真でたどる、現代の

東海道
五十三次を往く

上巻 | 日本橋～袋井宿

現代の東海道を、迫力ある写真と丁寧な解説で臨場感たっぷりにお届け!



好評発売中

A4変形判 148頁
オールカラー

1,650円(税込)



お求めはこちらからも

全国の主要書店、コンビニエンスストア、amazon、通販サイトにて好評発売中!



漁港内ならではの鮮魚料理を

小田原漁港内の市場2階にあり、相模湾でとれる鮮度抜群の魚介類をリーズナブルに味わえる。厚切りのお刺身定食や数量限定の海鮮丼、港の朝定食や昼定食など、どれもボリューム満点。旬の地魚を使った本日のおすすめ品も。

魚市場食堂

☎0465-23-3818

神奈川県小田原市早川1-10-1 小田原魚市場2F
☎10時～15時 ㊟水曜(魚市場休日に準ずる)
㊰あり



自然に囲まれた高台に佇む宿

自然豊かな箱根の高台に佇む温泉宿。南欧風の外観で、和室や和洋室など7種類の客室をリーズナブルな料金で利用できる。山々を一望できる露天風呂がある「湯の里おかだ」が隣接し、直接移動で楽しめるのもうれしい。

箱根の森 おかだ

☎0460-85-6711

神奈川県足柄下郡箱根町湯本茶屋191
<https://www.hakonenomori-okada.jp/>



蛇口から注ぐ柑橘ジュース

静岡・伊豆産のニューサマーオレンジと富士・箱根の天然水を使ったジュースを販売中。専用カップを購入し、蛇口から自分で注ぐスタイル。甘酸っぱい味が疲れを癒してくれる。立ち寄った際にぜひ。1杯300円。

箱根関所 旅物語館

☎0460-83-6355

神奈川県足柄下郡箱根町箱根10
☎売店9時～17時 ※季節により変更になる場合も ㊟無休(臨時休業あり)



暁亭がリニューアルオープン

「箱根暁庵本店湯本店」に隣接する国の登録有形文化財「暁亭」が、「箱根暁庵本店 暁亭」として改装オープン。明治時代に山県有朋の別荘の離れとして建てられた日本家屋で、箱根の名水を使った本格手打ちそばを堪能できる。

箱根暁庵本店 暁亭

☎0460-85-7330

神奈川県足柄下郡箱根町湯本茶屋182-7 ☎11時～16時(L.O.15時30分)/17時～21時(L.O.20時)
※ディナーは金・土・祝前日の予約のみ営業 ㊟水曜

information



冠雪の富士を望む日帰り温泉

雪化粧した富士と芦ノ湖を同時に望む雄大なロケーションが自慢の絶景日帰り温泉。貸し切りの個室や和食レストランもあり、一日のんびり過ごせる。夜は澄んだ空気のなか星空がきれいに見え、昼間と異なる趣を楽しめる。

絶景日帰り温泉 龍宮殿本館

☎0460-83-1126

神奈川県足柄下郡箱根町元箱根139
<https://www.princehotels.co.jp/ryuguden/honkan/>



体を温める温泉と食事を

自然の中で湯浴みを楽しめる日帰り温泉「箱根湯寮」。食事を目的に訪れる人も多い食事処では、冬の囲炉裏コースをはじめ、鯉だしで和風に仕上げた「土鍋カレーうどん」など、体の中から温まる熱々メニューを提供中。

箱根湯寮 囲炉裏茶寮 八里

☎0460-85-8411

神奈川県足柄下郡箱根町塔之澤4 ☎11時～15時、17～20時(土日祝は21時まで) ※L.O.は1時間前 ㊟無休(メンテナンスによる休館あり)



指定の高速道路が乗り放題

伊豆修善寺温泉、天城湯ヶ島温泉、中伊豆の対象施設(10施設)で利用できる共通宿泊商品券(1万円分)と高速道路周遊パスがセットになったお得なプランを販売中。伊豆や箱根、沼津の観光を満喫できる。詳細はHPから。

NEXCO中日本 速旅

<https://hayatabi.c-nexco.co.jp/>



期間限定ランチビュッフェ

2/8(木)まで、「冬のパーティータイム」がコンセプトのランチビュッフェを提供中。ドリンクを片手に楽しめるフィンガーフードや、旬の魚介料理、華やかなスイーツが充実。和食や子ども向けメニューもそろそろ。詳細はHPを。

ヒルトン小田原リゾート&スパ プラッセリー フローラ

☎0465-28-1220

神奈川県小田原市根府川583-1 本館棟1F
☎11時30分～14時(土日祝は14時30分まで)
㊟無休 <https://odawara.hiltonjapan.co.jp/>



小田原駅、箱根湯本駅近くのステーションから乗れる!

電気自動車カーシェア eemo

— イーモ —

登録から利用まで
スマホだけで
かんたんにレンタル



入会
月会費実質 0円



15分 220円～
※日産サクラの場合
距離料金なし



燃料代 0円
満タン返しも不要



◀日産:サクラ

最短30分で登録完了!

スマートフォンから
今すぐ会員登録!



お急ぎの場合は登録申請後
カスタマーセンターへご連絡ください
☎0120-659-750
[受付時間:24時間365日]



ホテルでランチビュッフェを

宿泊客でなくても利用できる「箱根ホテル小涌園」のランチビュッフェ。伝統の味のラーメンやカレーをはじめ、和洋中の料理約60種を味わえる。アルコールを含むドリンクも飲み放題。詳細はHPを。3月末まで本誌持参で300円引き。

箱根ホテル小涌園

☎0460-82-4111

神奈川県足柄下郡箱根町二ノ平1297
☎ランチ11時～14時30分(予約不要)
<https://www.hakone-hotellkowiakien.jp/>



体験型スイーツと芦ノ湖を

オリジナル大福を楽しむ「手づつみ大福」。季節のフルーツや定番のあんこ、手作りジャムや生チョコなど10種類の変り種を求肥に包んで味わえる。人気の「七福だんご」や各種パンケーキのほか、ランチメニューも充実。

茶屋本陣 畔屋 cafe KOMON 湖紋

☎0460-83-6711

神奈川県足柄下郡箱根町箱根161-1 ☎10時～16時(L.O.15時30分) ※季節により変動あり ☎不定休
<https://www.chayahonjin-hotoriya.com/>



第54回 小田原梅まつり

2月上旬～下旬に「小田原梅まつり」を開催。富士を望み約35,000本の梅が咲き誇る曾我梅林、天守閣・銅門などに約250本の梅が咲く小田原城址公園を会場に行われる。曾我梅林の別所会場では特産品の販売なども。

小田原市観光協会 曾我別所梅まつり観光協会

☎0465-20-4192

<http://soganosato.com/>



売れ筋パン8種類のセット

「箱根ベーカリー」の通販サイトでは、代表的な売れ筋商品8種類を詰め合わせた「お試しセット」(3,500円)を送料無料で販売中。生地やクリームに夕張メロン果汁をたっぷり使ったメロンパンや酒種風味のあんぱんなどを味わえる。

箱根ベーカリー

☎0465-46-6500

<https://hakonebakery.com/>

information



季節限定イチゴパフェが登場

ランチやティータイムに気軽に利用できる「ラウンジウイステリア」では、季節のフルーツを使ったパフェを提供。12月からは、春までの季節限定で、イチゴをぜひたくに使用したパフェを販売中。コーヒーとともに味わいたい。

湯本富士屋ホテル

☎0460-85-6111

神奈川県足柄下郡箱根町湯本256-1
<https://www.yumotofujiya.jp/>



宿泊してインテリアを体験

仙石原にオープンした、透明の半球体ドームが目を引く施設。ショールームでありながら、イタリアのブランド「Kartell(カルテル)」の家具を利用できる体験宿泊も可能。詳細は電話かメール(info@kunsthaus.jp)で問い合わせを。

トーヨーキッチンスタイル ショップ箱根

☎0460-83-8968

神奈川県足柄下郡箱根町仙石原1285-455
☎土・日曜、祝日のみ



カレーポテトスティック新発売

箱根ロープウェイ大涌谷駅1階「大涌谷 駅の店」で、「大涌谷カレーポテトスティック」が発売中。「大涌谷 駅食堂」名物のカレーをイメージした本品は、食べ応えのある食感と後を引くスパイシーな味わいが病みつきに。

大涌谷 駅の店

☎0465-32-2207

(箱根登山鉄道 施設事業部)
神奈川県足柄下郡箱根町仙石原1251 大涌谷駅1F ☎9時30分～16時45分 ※季節によって変動あり ☎無休



季節限定アフタヌーンティー

雪遊びをイメージした「ウィンターアフタヌーンティー」が12/26(火)から販売スタート(なくなり次第終了)。ピスタチオとベリーのムースやショートケーキ、自家製スコーンなどのスイーツとともに温かい紅茶を。

箱根強羅公園 一色堂茶廊

☎0460-83-8840

神奈川県足柄下郡箱根町強羅1300 強羅公園内 ☎10時～16時(L.O.15時30分)
<https://www.hakone-tozan.co.jp/gorapark/>

ミスモ箱根公式 Instagram



mismo_hakone_magazine

フォロー
お願いします



誌面では紹介できなかった箱根・小田原を中心としたおすすめ情報や取材時のエピソードなどを随時更新しています。

箱根周辺の 富士山が見える おすすめスポット



気温が低く、空気の澄んだ季節はより美しく見える富士山。時刻によってもさまざまな表情を楽しめる。箱根周辺のおすすめ眺望スポットを紹介。

1

大観山展望台



2

箱根ロープウェイ・大涌谷



3

芦ノ湖・元箱根



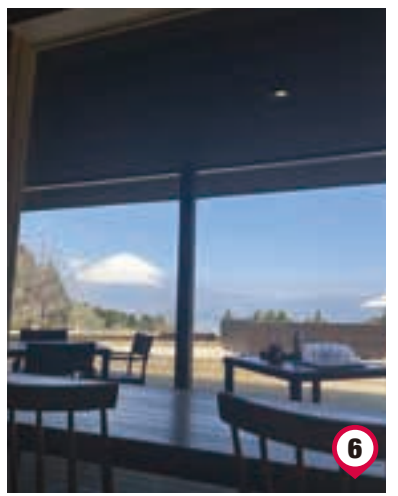
4

十国峠



5

三島スカイウォーク

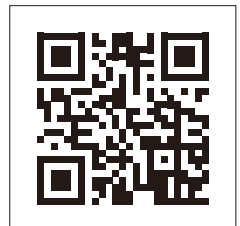


6

乙女峠・FUJIMI CAFE



ミスモ箱根netでも
富士山を特集。
ぜひこちらへ!



ミスモ箱根net



南足柄市

神奈川県

小田原市

箱根ベーカリー
風祭店

小田原市

湯河原町

真鶴町

熱海市

箱根MAP

箱根周辺広域①



駒門スマートIC(上り線)
駒門PA(上り線)

駒門スマートIC(下り線)
駒門PA(下り線)

新東名高速道路

東名高速道路

箱根スカイライン

富士箱根伊豆
国立公園

箱根湯本②



強羅・宮ノ下・大平台③





仙石原④



●ライムリゾート箱根

THE HIRAMATSU HOTELS & RESORTS 仙石原

はなをり

ザ・プリンス
箱根芦ノ湖

山のホテル

ギャラリー陶里

道の駅箱根峠

箱根峠

小田原⑥



相模湾

御幸の浜海水浴場

0 500m

漁港の駅 TOTOCO小田原

MiSMO箱根

2024 Winter vol.68
Staff

Publisher

中村 和広

Editor in Chief

牧 淑子

Deputy Editor in Chief

相原佳代子

Sales & Promotion Staff

米永 洋子 園岡 忍
兒山 大輔

Editor

牧野 祥 渡部 夏海

Writer

角田 実香 中村茉莉花

Designer

後 奈那 佐藤 亜紀
小野千恵子 久野 大輔

Photographer

井原 淳一 難波 純子

Map Design

小林 重子

DTP Staff

白澤 淳奈

協力

小田急電鉄株式会社
小田急箱根グループ
箱根町
箱根DMO(一般財団法人箱根町
観光協会)
小田原箱根商工会議所
小田原市
御殿場市

発行

株式会社インクループ
〒215-0017
神奈川県川崎市麻生区王禅寺西
3-12-10 佐熊ビル3F
<https://mismo-hakone.jp/>本誌の広告に関するお問い合わせは
株式会社インクループ
営業企画部 ☎044-959-3750

印刷・製本

サンケイ総合印刷株式会社
次号は2024年3月中旬
発行予定です。本誌に掲載されている施設・店舗
の開催・営業時間、料金、定休日、
イベント開催期間、メニューの内
容等は予告なく変更となる場合
がありますので、あらかじめご了
承ください。本誌の写真、イラストレーション、地図、
文章等の無断転載・複製を禁じます。歌手・八代亜紀さんの元別荘を
一棟貸し切りのヴィラに「演歌の女王」八代亜紀さんの元別荘を、一流建築家
の監修のもとモダンで機能的な空間にフルリノベー
ションした1日1組(最大12名)限定のヴィラ。乳白
色の源泉かけ流し温泉も楽しめる。

宿泊券(1泊素泊まり)

1組

abode villa GORA 八代別邸

<https://www.abode.day/>光と緑あふれる建築空間で
アートを堪能自然に囲まれた、森の中の美術館。「箱根の自然と
美術の共生」をコンセプトに、印象派から現代ア
ートまで幅広く体系的なコレクションを収集・展示す
る。全長約1kmの「森の遊歩道」も。

入館券

3組
6名様

ポーラ美術館

☎0460-84-2111

<https://www.polamuseum.or.jp>2種の源泉を楽しめる
高台の温泉ホテル2種の源泉を楽しめる、仙石原の温泉ホテル。地下
110mから自家源泉の単純泉をくみ上げる大浴場
は、大きな窓から箱根連山が見渡せる。無料の個室
風呂は大涌谷からの硫黄泉と自家源泉との混合泉。

日帰り入浴券

3組
6名様

ホテル花月園

☎0460-84-8621

<https://hotel.kagetsuen.net/>

応募方法

プレゼントの応募は希望商品1点につき1通とさせていただきます。
お一人で2点以上応募の場合はそれぞれ別々に応募してください。ハガキ・二次元コードのいずれかを利用して ■アンケートの回答 ■希望賞品 ■住所 ■氏名 ■年齢 ■職業(学年)
■電話番号 を明記して、下記までご応募ください。

【アンケート】

- 1 本号で面白かった(役に立った)記事やコーナー、広告を3つあげてください。
- 2 「ミスモ箱根ネット(P23、31)」のサイトをご覧いただき、ご意見や感想をお書きください。
- 3 箱根や小田原周辺のお気に入りの場所や施設はどちらですか？
- 4 今後「ミスモ箱根」や「ミスモ箱根ネット」で取り上げてほしい記事や特集、本号に対するご意見や感想をご自由にお書きください。

【宛先】

● ハガキ 〒215-0017
神奈川県川崎市麻生区王禅寺西3-12-10 佐熊ビル3F
ミスモ箱根編集部「ミスモ箱根冬号プレゼント」係

● 二次元コードからのご応募はこちら →
http://www.mismonet.com/feature/hakone_presents/



【締切】

2024年3月22日(金) (消印有効)
当選者の発表は賞品の発送をもってかえさせていただきます。

*ミスモ箱根の読者プレゼントにご応募いただいた個人情報は賞品の発送および個人を特定しない統計的資料作成に利用するほか、賞品を協賛企業等から直送する場合、必要な情報を協賛企業等に開示することになりますのでご了承ください。

《ギャラリー陶里》



市川 たえ香 ギャラリー陶里 代表取締役

東京都港区新橋生まれ。アンティークの洋食器や人形が好きでコレクションを始め、2005年に「ギャラリー陶里」をオープン。独自の経営理念と個性ある店作り、地域経済の発展に寄与する優良小売店として、県や地域の商工会議所より表彰される。

お客様一人ひとりに寄り添い
幸せや運気を願って人生を後押し

2024年夏に20周年を迎える「ギャラリー陶里」は、箱根神社の参道で6000人以上のリピーターに愛されるセレクトショップだ。
「振り返れば度重なる自然災害、新型コロナウイルスなど、箱根からお客様の足が遠のくような、実にさまざまなお客さまの出来事がありました。ですが、「こんなときだからこそ」と、多くのお客様に支えていただき、20周年を迎えられることに心から感謝しています」

と、オーナーの市川たえ香さん。
人気アイテムは、たえ香さんが母となり姉となり、個々の幸せを願いながら導くパワーストーンブレスレット。イタリアの職人による手作りので、購入後のメンテナンスは郵送でも対応。他店の商品も相談できる(有料)。キラキラ輝く龍神様は、仕事や恋愛など、あらゆる運気を後押しする守り神。希望に満ちた新年のスタートを切るならここから。

左からシトリン、カーネリアン、マラカイト



あなたを守る
ジュエリーパワーストーン

パワーストーンブレスレットの購入には、天然水晶のさざれ石と携帯用巾着をプレゼント。



ギャラリー陶里

<https://www.touri.co.jp>

神奈川県足柄下郡箱根町元箱根 28

tel.0460-83-6668

● 営業時間: 10時~17時30分

● 休: 不定休(事前にお問い合わせ下さい)

箱根登山鉄道箱根湯本駅からバス45分

箱根登山バス「元箱根港バス停」下車

箱根神社方面徒歩5分

神奈川県商工会議所・
小田原箱根商工会議所より
「優良小売店舗」認定



「運気」を上げる龍のパワー

「五爪の龍」は最高位に位置する存在とされ、古代中国では皇帝のみが象徴として用いることができた。龍神様には毎日新鮮なお水を。龍神様をお買い上げの方には、特製の盃をプレゼント!



レストラン レイクサイドグリル ランチブッフェ

シェフによるローストビーフのカットサービスをはじめ、地元食材を活かした料理の数々、旬のフルーツやデザートなど、多彩なメニューを取り揃えています。華やかな料理がブッフェボードに並び、見た目にもお楽しみいただけます。

12歳以上 4,200円
6～11歳 2,500円 4～5歳 1,300円

11:30～14:30 (L.O.14:00) ※90分制
予約：0460-83-1111
(受付時間 9:00～18:00)

※消費税込みの料金になります。
※会計時に別途サービス料(15%)を加算させていただきます。
※写真はイメージです



湖畔で過ごす、憩いのひととき。



蛸川温泉 箱根 湖畔の湯& ランチブッフェ

ザ・プリンス箱根芦ノ湖での日帰り入浴とレイクサイドグリルでのランチブッフェがセットになったプランです。芦ノ湖に面した広い露天風呂をお楽しみください。

1名 5,200円

温泉 & ランチプラン

11:30～14:30
(L.O.14:00) ※90分制
予約：
0460-83-1112
(受付時間 10:00～17:00)

※消費税込みの料金になります。
※温泉&ランチ券は「レストランレイクサイドグリル」にて販売しております。
※温泉は、当局の指導により、暴力団、暴力団員等または、刺青、タトゥー等をされた方のご利用は固くお断りします。
※ホームページより事前のご予約がおすすめです。
※温泉営業時間は13:00～最終入場16:00です。

絶景日帰り温泉 龍宮殿本館 & ランチブッフェ

龍宮殿本館とレイクサイドグリルでのランチブッフェがセットになったプランもございます。富士山・芦ノ湖を望む絶景温泉で癒しのひとときを。

1名 5,500円

