

箱

HAKONE
2024 Spring
vol.69

根

FREE
ご自由
にお持ちください

心に
触れる
アート
と美味

Mi*Sumo
【ミスモ*はこね】



連山を見渡し

山紫水明の境に遊ぶ

*The guest feel 5 senses in scenery
and find so many impression,
This is our Ryokan concept.*

◆日帰りGinyuSpaのランチ(温泉+Spa+お蕎麦ランチ) 3時間30分滞在コース



天然温泉や「GinyuSpa」でのトリートメントに癒されたあとは、昼食にお蕎麦を堪能できるお得なプラン。提携農家から仕入れたお米で作られた米粉をつなぎに使用した特製の吟遊蕎麦をご賞味ください。

<タイムスケジュール>

- 10:00~11:00 GinyuSpa専用の源泉掛け流し露天風呂を楽しむ(30分)
- 11:00~12:30 オールハンドで行われる「Body90トリートメント」で至福の時間を
- 13:00~13:30 Bar「明星」(1F)にて昼食の「お蕎麦」に舌鼓



日帰りGinyuSpaのランチ 28,320円 → 25,300円

・日帰りのみご利用いただけます
・1日1組限定(お一人でも)

・こちらのプランは11時からの施術開始のプランになります
・お早めのご到着で、箱根吟遊館内「湯処」もご利用いただけます

・完全予約制(前日昼12時までにご予約ください)

CONTENTS

4	<p>特集</p> <h1>心に触れる アートと美味</h1>
12	<p>Museum アートとの対話で豊かなひとときを</p>
13	<p>美術館 企画展カレンダー</p>
16	<p>箱根&小田原 GOURMET おいしい春のごちそう尽くし</p>
24	<p>Selection 宿泊、お土産、多彩な楽しみ</p>
25	<p>イベント&祭り カレンダー</p>
26	<p>Information</p>
28	<p>箱根MAP</p>
35	<p>クロスワードパズル 第69回</p>
37	<p>読者プレゼント</p>

※本誌掲載の情報は2024年2月26日現在のものです。
 ※記事内の料金表示はすべて「税込」です。
 ※営業時間や定休日、メニューの内容、金額などは変更になる場合がありますので、店舗などにご確認の上、ご利用ください。別途、入湯税・サービス料等がかかる場合があります。
 ※年末年始、お盆など臨時休業はお問い合わせください。
 ※宿泊料金は別途表示のない限り、平日(休前日を除く月～木曜、日曜)1泊2食付の1室2名利用の1名料金です。
 ※本号で紹介した内容は、天候やその他事由により変更や中止になる場合があります。主催者・施設・店舗などにご確認の上、お出掛けください。

歴史あるツツジの名所
箱根小涌園
蓬莱園

広大な敷地に美しく咲き誇る
約40種類3万株のツツジ観賞を。
見頃は4月下旬～5月中旬。

泊 寛ぎをもっと自由にする。
自動チェックイン、全館キャッシュレス

遊 ホテル宿泊者は無料で利用可能

食 日帰り利用も可。
約60種類のランチビュッフェ

箱根ホテル小涌園
HAKONE KOWAKAN HOTEL

神奈川県足柄下郡箱根町二ノ平1297 tel.0465-22-5489 (予約センター 10:00～18:00)



心に触れる アートと美味

箱根の美術館の魅力の一つは、
おいしいお店が入っていること。
作品を「観る」楽しみと、
その世界観の中で「味わう」楽しみ、
両方を叶えてくれる場所を
ご案内します。

芦ノ湖畔の高台に立つ成川美術館。現代日本画を中心としたコレクションから、季節ごとに約80〜100点を選んで展示する。作品の収集から展示作品のセレクトまで、成川實館長が自ら手がけている。

美術館の設計は、東京・両国の新国技館を手がけた建築家・今里隆によるもの。モダンな和風建築で落ち着いた雰囲気のみならず、作品を鑑賞できる。

館内でおすすめのスポットはティールラウンジ「季節風」だ。大きな窓から芦ノ湖

ティーラウンジからの絶景はまるで一枚の絵画のよう。季節や時間ごとに変わるのでずっと眺めていられる。



「抹茶セット」(1,100円)。抹茶の器は陶芸家・三上亮の作。季節ごとに変わる上生菓子も楽しみ。

湖畔の美術館で楽しむ 箱根の風景と抹茶の調べ



5つの展示室でゆったりと名画を鑑賞でき、写真撮影も可能。

箱根・芦ノ湖 成川美術館 MAP P32 ⑤

☎0460-83-6828
神奈川県足柄下郡箱根町元箱根570
開館時間／9時～17時
休館日／無休
入館料／一般1,500円
アクセス／箱根登山電車箱根湯本駅からバス35分

と富士山を眺めながらいただく「抹茶セット」は格別の味がする。小田原の老舗・盛月堂の上生菓子の上品な甘みとよく合う抹茶は、京都・宇治産。口当たりがなめらかで、すっきりとした苦味がさわやかな余韻を残す。

抹茶と風景を堪能していると、ゆっくりと観光船が出航するのが見えた。まるで「動く絵画」を眺めているようだ。ここで約20年勤務するスタッフが、「毎日この風景を見ていると飽きませんよ」と言っていたのもうなずける。

壮大な壁画に迎えられ 庭園の日本家屋で憩う



パネル1枚1枚に手描きして仕上げた。構想から完成まで5年を費やしたという。6/2日まで本作の小下図を展示中。

箱根にある美術館の中でも比較的新しい岡田美術館は、2013年10月に開館。日本を含む東洋の美術品や考古遺品などを常時約450点公開している。

美術館に入るとすぐに、縦12m、横30mの大壁画に描かれた風神と雷神が迎えてくれる。「風・刻(かぜ・とき)」というこの作品を制作したのは日本画家・福井江太郎。岡田美術館の守り神になるようにとの願いが込められているようだ。

明治半ば、この地には欧米人向けのホテル「開化亭」が立っていた。当時からあった庭園を生かし、昭和初期の平屋造りの日本家屋を改装したのが飲食施設「開化亭」だ。四季折々の庭園を眺めながら、食事や喫茶を楽しむ。

食事メニューは山海の幸を使ったうどんがメイン。なかでも旬の魚の天ぷらがのった「季節の魚天うどん」が人気だ。もちもちとした麺にやさしい味わいのだしが、じんわりと体に染みる。開化亭を目当てに訪れる人も多いそうだ。



ガラス戸に昔ながらのゆがみが見られる「開化亭」。食後は庭園散歩もおすすめ。



自家源泉で作った温泉卵と小鉢が付いた「季節の魚天うどん」(2,200円)。

岡田美術館

MAP P30 ③

☎0460-87-3931 神奈川県足柄下郡箱根町小涌谷493-1
開館時間／9時～17時(最終入館16時30分、開化亭は11時～16時30分L.O.)
休館日／12/31、1/1、展示替え期間 入館料／一般・大学生2,800円
アクセス／箱根登山電車箱根湯本駅からバス20分

光と緑あふれる空間で 芸術とスイーツを味わう



まるで森の中にあるようなカフェ。移ろいゆく光を感じながら作品の余韻をゆったりと味わえる。



ボンボン・ドウ・ショコラ、フィナンシェなどを味わえる「イニシアシオン メゾン」(2,000円)。



ラウル・デュフィ「パリ」(1937年)。「色彩の魔術師」とも呼ばれるデュフィがパリの景観を描いた一枚。5/19(日)まで展示。

ポーラ美術館

MAP P31 ④

☎0460-84-2111
神奈川県足柄下郡箱根町仙石原小塚山1285
開館時間／9時～17時(最終入館16時30分、
カフェは10時～16時30分L.O.)
休館日／無休(展示替えによる臨時休館あり)
入館料／大人1,800円(6/8から2,200円)
アクセス／箱根登山電車箱根湯本駅からバス
40分

富士箱根伊豆国立公園内・台ヶ岳山麓のゆるやかな傾斜地に位置するポーラ美術館。建物の大部分を地下に置いているため、高さが地上8mに抑えられ、森に溶け込むように立っている。建物の外には全長約1kmの「森の遊歩道」があり、野外彫刻や四季折々の植物、野鳥の声を楽しみながら散策できる。

美術館の中に入っても、森との一体感が薄れることはない。「カフェチューン」には自然光が降り注ぎ、広い窓からは緑が見える。5月19日までは、開催中の企画展「モダン・タイムス・イン・パリ 1925」と、1977年にパリで創業したチョコレート専門店「ラ・メゾン・デュ・ショコラ」がコラボレーションしたメニュー「イニシアシオンメゾン」を味わえる。やや苦味のあるダークガナッシュや甘酸っぱくさわやかな味わいのフランボワーズのソルベなど5品が並ぶセットプレートで、チョコレートの多彩な味わいを堪能できる。

本格ステーキを味わいながら ガラス芸術の余韻に浸る



大自然を眺めながら「うかい特選牛サーロインステーキセット」(6,600円)を堪能できる。



生演奏は各回15分ほど。日によって演奏者が変わる。



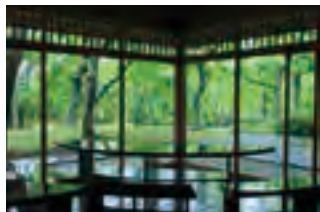
1500年ごろの点彩花文蓋付ゴブレット。花文や点綴(てんてい)文様が坏身(はいしん)全体に装飾されている(右)。照明を当てると、鮮やかなコバルト・ブルーの色が透けて見える(左)。

箱根ガラスの森美術館 MAP P31 ④

☎0460-86-3111
 神奈川県足柄下郡箱根町仙石原940-48
 開館時間／10時～17時30分(最終入館は17時)
 休館日／不定休(成人の日の翌日から11日間)
 入館料／大人1,800円
 アクセス／箱根登山電車箱根湯本駅からバス25分

色鮮やかで、やさしい透明感が魅力のヴェネチアン・グラス。その歴史は古く、古代ローマ帝国のローマン・グラスから始まると言われている。そんなヴェネチアン・グラスを専門とするのが、箱根ガラスの森美術館だ。館内にはオリジナルグラスなどを作ることができる体験工房や、10万点のグラス商品を扱うショップもあり、まさに「グラスを「見る・作る・買う」を満喫できる。鑑賞後は、大涌谷と四季の山々を眺望する「Café Terrazza Ukai」へ。鉄板料理「うかい亭」を運営する、うかいグループの総料理長による本格メニューを味わえる。店一押しは「うかい特選牛サーロインステーキセット」。極上和牛を外は香ばしく、中はしっとりりと焼き上げた一品で、肉本来の味わいが楽しめる。店内では1日6回、ピアノやバイオリン、カンツォーネなどの生演奏も行われる。新緑の時期は自然を感じられるテラス席がおすすすめだ。

漆黒のテーブルに映る風景も
味わい深い。季節に合わせて
器も変わる。「季節のお菓子
と抹茶セット」(720円)。



新緑の時期には緑に包まれた神秘的な風景が広がる。



古墳時代の埴輪が並ぶ展示室。珍しいウサギの埴輪は必見。



約130種類の苔が息づく 神秘的な緑に包まれて一服

1952年開館の箱根美術館は、箱根で最も歴史のある美術館。国の名勝「神仙郷」に立つため、地形を生かして作られた庭園も見どころだ。美術館としては珍しく、展示室には多くの窓があり、自然光の下で日本陶磁器を中心に約100点の作品を鑑賞できる。

明星ヶ岳、浅間山、相模灘が連なるような風景を望む庭園「石楽園」を通り過ぎると、茶室「真和亭」が佇む。半円形のテーブルが特徴的な立礼席で抹茶と季節の和菓子をいただける。

目の前に広がる苔庭には現在約130種類の苔が生え、モミジが植わる。モミジは庭から望む山々より高くないよう、細やかな手入れがされている。

茶室で出される抹茶は美術館独自の「MOA自然農法」産。まろやかでコクがあり、旨みも感じられる。愛知の老舗から取り寄せる和菓子には、季節に合った名前を独自に付けているそう。名前の由来とともにじっくり味わいたい。

箱根美術館

MAP P30

☎0460-82-2623 神奈川県足柄下郡箱根町強羅1300

開館時間/9時30分~16時30分(3月までは16時まで、最終入館は閉館の30分前)

休館日/木曜(祝日の場合は開館)、年末年始、展示替え日

入館料/一般1,300円(4/1から1,430円)

アクセス/箱根登山ケーブルカー公園上駅から徒歩1分

作品とともに味わおう こだわりの素材のスイーツ



開放的な空間が心地良いカフェ。風を受けてくるくると回るロバート・マンゴールドの「風の歌V」が見える。



「ジェラート・コン・パーネ」(写真左、600円～)、「はちみつレモンソーダ」(同右、500円)。



高さ5mの大型作品、ニキ・ド・サン・ファール「ミス・ブラック・パワー」。

雄大な山々と広い空をバックに作品が点在する彫刻の森美術館は、国内初の野外美術館だ。岡本太郎やロダン、ムーアら、近現代を代表する彫刻家の名作が約120点展示されている。

作品を眺めながら遊歩道を進むと、敷地の奥に「The Hakone Open Air Museum Café」が現れる。芝生の展示場に面しており、休憩しながら作品を眺められるのがうれしい。人気メニューは「ジェラート・コン・パーネ」。バターと卵をぜいたくに使ったブリオッシュに、南足柄・まつが農園の新鮮な素材を用いたジェラートなどがサンドされている。この日選んだのは、イタリア・DOMORIのカカオアイスクリーム。濃厚な味わいだが、後味はさっぱりしていてブリオッシュとの相性も抜群だ。

カフェ内のショップには全国からセレクトした食品や雑貨も並ぶ。美術館は作品を通じて作り手と出会う場。その考えは、カフェにも通じているようだ。

彫刻の森美術館

MAP P30

☎0460-82-1161

神奈川県足柄下郡箱根町ニノ平1121

開館時間／9時～17時(最終入館16時30分)

休館日／無休

入館料／大人1,600円(4/1から2,000円)

アクセス／箱根登山電車彫刻の森駅から徒歩2分



食器のデザインは実際に使用されていた当時の復刻版。ティータイム(2,200円)は当日先着順。

ラリックの装飾に囲まれ 優雅なティータイム

フランスを代表する宝飾とガラスの工芸家、ルネ・ラリック。彼が生まれたシャンパーニュ地方と同じく、自然豊かな箱根・仙石原の地にあるのが箱根ラリック美術館だ。約1500点のコレクションから約230点を展示。作品を通じてラリックの生涯を知ることができる。

ラリックは60歳を超えた頃からガラスを使った空間装飾にも挑戦した。その作品を間近に見ることができるのがオリエント急行のサロンカーだ。カフェ・レストランがある建物内に、パリと南仏を結ぶ

「コート・ダジュール特急」として活躍していた実物の車両を展示している。

車内に装飾された150枚以上のガラスパネルは、ギリシャ神話に登場するワインの神・バックスがモチーフ。彫刻的なその作品には鏡面加工が施されており、外光や照明を反射し、やさしい光で空間を包み込む効果があるという。車内ではオリジナルブレンドの紅茶やハーブティー、パティシエが作るデザートをいただける。フランスの地を走っていた頃も、きっと多くの乗客がこの空間に癒されたのだろう。



1929年製の車両は外観もシック。当時にタイムスリップしたような気分に。



1927年制作の花器「バックスの巫女たち」。この頃からラリックは身体表現にも取り組んだ。

箱根ラリック美術館

MAP P31 ④

☎0460-84-2255

神奈川県足柄下郡箱根町仙石原186-1

開館時間／9時～16時(最終入館は15時30分)

休館日／第3木曜(8月は無休)、臨時休館あり

入館料／大人1,500円

アクセス／箱根登山電車箱根湯本駅からバス30分

箱根からくり美術館が3/20(祝)にリニューアルオープン



地域の魅力を世界に発信するべく、一般財団法人プロジェクトマッピング協会プロデュースのもと結束し、関所からくり美術館が「箱根からくり美術館」として3/20(祝)にリニューアル。箱根の伝統工芸を体感できるスポットで、「箱根のみみつ」「感動ができる“時”体験の創出」がテーマ。手順通りに動かすと開く「秘密箱」など、さまざまなかからくりやパズル作品を展示する。箱根寄木細工の体験教室は最大70名まで受け入れ可能。

秘密箱やからくり箱(左)、寄木細工の引き出し(右上)などを展示。最大70名を収容できる体験工作室(右下)。

箱根町 MAP P32 ⑤	
箱根からくり美術館	入館料/ 大人 800円 小人 500円 未就学児 無料
☎ 0460-83-7826 神奈川県足柄下郡箱根町箱根16 開館時間/9時~17時 ㊟不定休 箱根登山電車箱根湯本駅からバスで40分	 ホームページ


今年で開館55周年
国内初の野外美術館



緑豊かな敷地に近現代の彫刻約120点を展示。撮影スポットとして人気のスタンドグラスの塔「幸せをよぶシンフォニー彫刻」や、子どもが楽しめる体験型作品も。多彩な所蔵品を公開する「ピカソ館」も興味深い。GWはワークショップなどのイベントを開催するほか、7月末には開館55周年を記念して改修中の足湯がリニューアルオープン。



スタンドグラスが美しい「幸せをよぶシンフォニー彫刻」(上)。敷地面積は約7万㎡(下)。

二ノ平 MAP P30 ③	
彫刻の森美術館	入館料/ 大人 2,000円 大学生・高校生 1,600円 中学生・小学生 800円 ※4/1からの料金
☎ 0460-82-1161 神奈川県足柄下郡箱根町二ノ平1121 開館時間/9時~17時(最終入館16時30分) ㊟無休 箱根登山電車彫刻の森駅から徒歩2分	 ホームページ

新緑の庭園と陶磁器で
心穏やかな時間を



国の名勝の指定を受けた箱根美術館が立つ「神仙郷」。約130種の苔で彩られた「苔庭」など、四季折々の表情を楽しむことができる。日本中世の六古窯を中心に茶の湯のやきものや伊万里焼など、縄文時代から江戸時代の古陶磁器の展示も好評。6/30(日)まで本誌持参で入館料が大人100円引き、大・高校生50円引きに。



しっとり美しい新緑の苔庭(上)。貴重な信楽壺などの展示も(下)。

強羅 MAP P30 ③	
箱根美術館	入館料/ 大人 1,430円 65歳以上 1,210円 大学生・高校生 660円 中学生以下 無料 ※4/1からの料金
☎ 0460-82-2623 神奈川県足柄下郡箱根町強羅1300 開館時間/9時30分~16時30分(最終入館は30分前) ㊟木曜(祝日の場合は開館) 箱根登山ケーブルカー公園上駅から徒歩1分	 ホームページ

箱根周辺の美術館 企画展 カレンダー

HAKONE

箱根

箱根ガラスの森美術館

マエストロの華麗な妙技
～龍と生き物たちの
ヴェネチアン・グラス～
～4/21(日)
☎0460-86-3111

強羅

箱根写真美術館

・遠藤桂「こころの富士」
3/15(金)～4/18(木)
・沼田博美作品展「おかえり」
4/20(土)～6/6(木)
・遠藤桂「FRANCE」
6/8(土)～7/15(月・祝)
☎0460-82-2717

SHIZUOKA

静岡

長泉町

ベルナール・ビュフェ美術館

開館50周年記念展
ベルナール・ビュフェ 偉才の行方
～11/24(日)
☎055-986-1300

仙石原

ポーラ美術館

・モダン・タイムス・イン・パリ 1925
—機械時代のアートとデザイン
～5/19(日)
・フィリップ・パレーノ展
6/8(土)～12/1(日)
☎0460-84-2111

小涌谷

岡田美術館

金屏風の祭典
—黄金の世界へようこそ—
～6/2(日)
☎0460-87-3931

元箱根

成川美術館

・芳澤一夫 きぼうをもとめて
・時代をつくる 女性作家展
・橋本龍美展 妖怪と、ユーモアと、
共感と、信仰と
・収蔵名作展 日本画の煌めき
～7/17(水)
☎0460-83-6828

熱海

MOA美術館

・UKIYO-E 江戸の美人画展
～4/16(火)
・北斎「富嶽三十六景」Digital Remix
4/19(金)～5/21(火)
・広重「東海道五十三次」Digital Remix
5/24(金)～7/1(月)
☎0557-84-2511

御殿場

富士モータースポーツ

ミュージアム
環境にもやさしく見た目も楽しい
K4-GP 大特集
～4/8(月)
☎0550-78-2480

箱根ラリック美術館

ラリック×ダンス
3/23(土)～12/1(日)
☎0460-84-2255

二ノ平

彫刻の森美術館

tupera tupera + 遠藤幹子
しつもんパーク in 彫刻の森美術館
～3/31(日)
☎0460-82-1161

芦之湯

箱根ドールハウス美術館

世界のミニチュアキッチン展
～10/7(月)
☎0460-85-1321

三島

佐野美術館

・「鹿児島睦 まいにち」展
～4/14(日)
・没後5年 いのちの鼓動を描く
—日本画家・堀 文子
4/20(土)～6/9(日)
☎055-975-7278

沼津

静岡陶芸美術館

・新春特別企画展
第三回 人間国宝のすべて
～3/26(火)
・第二回 100+αの名碗
4/2(火)～6/25(火)
☎055-919-3456



旅を大切にしたいから、

特別がたくさんある方がいい。



はじめての、ロマンスカー。

新宿 ↔ 箱根湯本

新宿から箱根湯本
最速75分

乗り換えなしで！
直通運行

特急料金
¥1,150円

大きな窓で
景色を堪能！

全席指定
でゆったり快適！

※別途、乗車券等が必要です。
※チケットレス特急料金の場合です。

箱根・強羅



佳ら久

ORIX HOTELS & RESORTS



神奈川県足柄下郡箱根町強羅1300-8

(強羅駅より徒歩3分)

TEL 0460-83-8860

<https://www.gora-karaku.jp/>



箱根・強羅に伝わる自然や伝統が
心の琴線に触れるひととき

ORIX
HOTELS & RESORTS

ORIX HOTELS & RESORTS でくつろぐ箱根旅



花咲くはなをり



神奈川県足柄下郡
箱根町元箱根桃源台160

TEL 0460-83-8739

<https://hanaori.jp/ashinoko/>



箱根・芦ノ湖



ORIX HOTELS & RESORTS



カレーのルーは冷蔵庫で数日寝かせてまろやかな味わいに(上)。クラシカルな店内(下)。

メニュー／	
ビーフカレー	4,300円
オムライス	2,800円
蟹クリームコロッケ	4,300円

往年の洋食メニューをランチで

大正9年築の旧宴会場を復原した「レストラン・カスケード」。ステンドグラスが華やかな店内で、歴代料理長に受け継がれてきた自慢の洋食を堪能できる。往年の洋食メニュー「虹鱈富士屋風」と、不動の人気を誇る「ビーフカレー」をともに味わえる「クラシックランチ」(コース形式、7,900円)も用意。

宮ノ下

富士屋ホテル

MAP P30 ③

☎ 0460-82-2211 (代表)

神奈川県足柄下郡箱根町宮ノ下359 レストラン・カスケード ①11時30分～15時(L.O.14時)/17時30分～21時30分(L.O.20時)
箱根登山電車宮ノ下駅から徒歩7分



ホームページ

おいしい春のごちそう尽くし

GOURMET

箱根 & 小田原 グルメ



国の有形登録文化財の空間で 旬の魚介が彩る日本料理を

唐破風入母屋造りの建物が目を引く、明治26年創業の日本料理店。相模湾でとれた新鮮な魚介を使った寿司や刺身、特注のゴマ油で揚げた天ぷらが絶品。衣はサクッと、身はフワッとやわらかな天ぷらに合わせる天つゆは、門外不出の継ぎ足しで味を守り続ける。現在の建物は、国の登録有形文化財。大小の個室や大広間には椅子席もあり、慶弔時の利用にも最適だ。歴史を感じながら伝統の味を堪能したい。



メニュー／		時価
あじずし		
こだわり天重セット(数量限定)	3,630円	
桐定食	4,400円	
天井とおさしみセット	2,750円	

小田原 MAP P33 ⑥

国指定登録有形文化財のれんと味 だるま料理店

☎ 0465-22-4128

神奈川県小田原市本町2-1-30 ①11時～21時(L.O.20時)
②無休(4月から水曜休み) ③あり JR・小田急線小田原駅から徒歩8分



新鮮な甘みのある名物「あじずし」と、特製ゴマ油が香る天重(左)。地元の味が満載の「桐定食」(右下)。



ホームページ



寄木細工をモチーフにイチゴとビスターチオのスポンジを組み合わせたマーブルケーキ(富士屋ホテル)。



イチゴ風味のマロンクリームの上にあめ細工が輝く生しばりモンブラン(ザ・プリンス 箱根芦ノ湖)。



7種の味を満喫できる自家製おはぎ(右・仙石原茶屋)。花束をイメージしたバルフェは見た目も食感も楽しい(左・箱根ハイランドホテル)。

参加店舗一覧(全31施設)

【箱根湯本・小田原エリア】

- ・箱根湯寮【囲炉裏茶寮 八里】
- ・箱根てらこや
- ・おいものおみせ 箱根おいも大学前
- ・湯本富士屋ホテル【ラウンジ ウィステリア】
- ・茶のちもと
- ・テリ and カフェ みつき
- ・豆腐処 萩野(はぎの)
- ・茶房うちだ
- ・鈴廣かまぼこの里【汐風カフェ】

【強羅・小涌谷・宮ノ下エリア】

- ・彫刻の森美術館【カフェ】
- ・箱根の森のパンケーキ
- ・箱根強羅公園【一色茶廊】
- ・ハイアット リージェンシー 箱根
- ・リゾート&スパ【リビングルーム】
- ・箱根小涌園 天悠【蕎麦 貴賓館】
- ・箱根小涌園 三河屋旅館
- ・富士屋ホテル【ラウンジ】
- ・cu-mo 箱根

【仙石原エリア】

- ・箱根ガラスの森美術館【カフェ・レストラン】
- ・箱根ハイランドホテル【ラウンジ】
- ・ラッキイズ・カフェ
- ・箱根ラリック美術館【箱根エモア・テラス】
- ・仙石原茶屋

【元箱根・箱根町エリア】

- ・山のホテル【ラウンジ・バー】
- ・ザ・プリンス 箱根芦ノ湖【ラウンジ やまぼうし】
- ・絶景日帰り温泉 龍宮殿本館【お食事処 富士】
- ・芦ノ湖テラス【イタリアンレストラン ラ・テラツァ 芦ノ湖】
- ・成川美術館【ティーラウンジ 季節風】
- ・茶屋本陣 畔屋【café KOMON 湖紋】
- ・甘酒茶屋
- ・レストラン プライト
- ・箱根ホテル
- ・【レイクビューラウンジ イル ラーゴ】

4年ぶり！箱根の春を彩る 箱根スイーツコレクション開催

4/22(月)までの開催で、4年ぶり25回目。「春を祝おう！パーティースイーツ」をテーマにした、皆で新たな門出を祝うのにぴったりのフォトジェニックな限定スイーツを楽しめる。今回から小田急トラベルWebサイトでスイーツの予約も可能に。新宿駅発着のロマンスカー特急券・往復乗車券とセットになった日帰りバック、宿もセットになった宿泊バックが便利でお得。インスタグラムでは抽選で賞品が当たる#ハッシュタグキャンペーンも！



本イベントの冊子は小田急線各駅、および箱根エリアの主要駅、参加店舗などで。

箱根各所 MAP P.30-33

箱根スイーツコレクション事務局

☎0465-32-6801 (小田急箱根ホールディングス内)

問い合わせ/9時30分~18時(土日祝を除く)



ホームページ



目と口で味わえる
和栗のモンブラン
ソフト(左)。お土
産に人気の「久頭
龍餅」(右)。

メニュー／	
九頭龍餅	5個入 900円
箱根のお月さま	8個入 1,000円
口どけモンブランソフト	1,200円
月のうさぎ	8個入 2,180円

絞りたてのモンブランソフト

サクサクのメレンゲ台にのせたソフトクリームの上に、細くなめらかな国産和栗ペーストを目の前でたっぷり絞ってくれる「口どけモンブランソフト」は、濃厚な栗の風味がたまらない。看板商品の「久頭龍餅」は、もちもちの生地に十勝産の大粒小豆で作った粒あんを包んだ焼きまんじゅう。店頭では源泉かけ流しの足湯も楽しめる。

箱根湯本

福久や 九頭龍餅

MAP P30 ②

☎ 0460-85-8818

神奈川県足柄下郡箱根町湯本729
☎9時～17時 ⑥無休
箱根登山電車箱根湯本駅から徒歩3分



ホームページ



源泉かけ流しでゆったり湯浴みを(上)。
香ばしく肉厚な国産うなぎの蒲焼き(下)。

入館料／	
大人	1,450円
子ども(1歳～小学生まで)	700円
メニュー／	
うなぎ重	松 4,345円、竹 3,960円

大自然と温泉で心地よく元気に

8,000坪の敷地から、7本の源泉が湧き出ている日帰り温泉。大自然とともに良質な自家源泉を満喫でき、心も体もリフレッシュできる。新緑の木々が鮮やかな春、6月には蛍の観賞会など、四季それぞれの楽しみ方も。「天山」に併設されている滋養料理の店「山法師」では、絶品うなぎ重を堪能できる。温泉と美味で英気を養いたい。

箱根湯本

天山湯治郷

MAP P31 ②

☎ 0460-86-4126

神奈川県足柄下郡箱根町湯本茶屋208 ☎9時～23時(最終受付22時) ⑥無休
「山法師」☎11時30分～15時(L.O.14時)/17時30分～21時(L.O.20時)
※土日祝18時～ ⑥水・木曜 箱根登山電車箱根湯本駅から巡回バス10分



ホームページ

スパイシーなカレーを ゆったりとした空間で

強羅の銀かつ工房が、「はこね天空のテラス」として1月にリニューアルオープン。ランチはカレーやサンドイッチ、スイーツはふわふわのパンケーキや甘酒の甘さのみで作ったバイクドチーズケーキを提供する。揚げたてで肉のやわらかさが自慢の「和豚もち豚のカツカレー」はスパイシーな味がクセになる一品。落ち着いた雰囲気の店内でゆったりとした時間を過ごせる。新設したテラス席は、ベットの利用もOK。

メニュー／	
和豚もち豚のカツカレー	1,980円
天空の抹茶大文字パンケーキ	1,925円
甘酒バイクドチーズケーキ	550円

強羅

MAP P30 ③

はこね天空のテラス

☎ 0460-83-3501

神奈川県足柄下郡箱根町強羅1300-573 ☎11時～17時(L.O.16時30分)
⑥水曜
箱根登山電車強羅駅から徒歩3分



ホームページ



衣がサクサクの揚げたてカツをのせた「和豚もち豚のカツカレー」(下)。「天空の抹茶大文字パンケーキ」(上右)は、優しい甘みとバランスの良い苦みが特長の静岡産の抹茶を使用。





箱根神社の龍神水で作る 名物あんぱんがおすすめ

辰年の今年にぴったりのおすすめパンは、桜の塩漬けがへそ押しされた「箱根山龍神あんぱん」。箱根神社の末社・九頭龍神社で行われる月次祭(つきなみさい)に毎月奉納される箱根の名物で、箱根神社の境内から湧き出る「龍神水」を使って作られる。もう一つのおすすめは、ロート製菓と共同開発した機能性表示食品の「焦がしバターのメロンパン」。食後の中性脂肪の上昇を抑制する成分と生地との配合を工夫した職人技が光る一品だ。



メニュー/
箱根山龍神あんぱん 250円
焦がしバターのメロンパン 400円
箱根山龍神あんぱん贈答用(5個入) 1,400円



酒種風味の生地の中につぶあんがたっぷり(左)。表面に塗った焦がしバターがぜいたくな味わい(右上)。

風祭 MAP P33 ⑦

箱根ベーカリー 風祭店

☎ 0465-46-6500

神奈川県小田原市風祭154-1
⑨10時～16時 ⑩無休 ⑪あり
箱根登山電車風祭駅から徒歩10分



ホームページ

日帰り入浴 & ランチプラン



ランチは和洋中からお選びいただけます。食事の後は、箱根湯本温泉をお楽しみください。公式HPよりご予約いただけます。

- 料金：5,500円
- 時間：ランチ 11:30～
※ランチbuffet「姫沙羅」、
日本料理・鮨会席「桂」は
土日祝日のみ営業
入浴時間 12:00～20:00
(タオル付)



本格的広東料理を満喫
中国料理「桃華樓」

懐かしのメニューが楽しめる
洋食「ウイステリア」

旬のおすすめネタを味わえる
日本料理・鮨会席「桂」

シェフの手さばきと出来立ての美味を
ランチbuffet「姫沙羅」



中



洋



和



buffet

※写真はイメージです。

湯本富士屋ホテル
FUJIYA HOTELS & RESORTS

ご予約・
お問合せ

TEL. 0460-85-6111
公式HPよりオンライン予約できます。



箱根湯本駅から徒歩3分

〒250-0392 神奈川県足柄下郡箱根町湯本256-1
https://www.yumotofujiya.jp



箱根名物を味わうなら かつおだし香る、心温まる湯葉丼

箱根を訪れたら食べたくるのが、早川沿いにある同店の湯葉丼。箱根の名水と良質な豆乳で作られた汲み上げ湯葉を、卵でふんわりとじた一品だ。上品なかつおだしが香る湯葉は熱々の土鍋で提供され、ご飯にかけていただければ、とろける湯葉に身も心もほっこり。ほかでは食べられない、やさしい味わいに癒される。豆腐や湯葉のぜんざいなど、スイーツも充実しているので、箱根旅の帰り、カフェとして立ち寄るのもおすすめです。



メニュー／	
湯葉丼	1,200円
湯葉丼ご膳	2,400円
湯葉ぜんざい	780円



箱根湯本 MAP P30 ②

「湯葉丼」直吉

☎ 0460-85-5148

神奈川県足柄下郡箱根町湯本696

◎11時～18時(L.O.)

◎火曜(祝日の場合は営業)

箱根登山電車箱根湯本駅から徒歩3分



Instagram

やさしい味わいの湯葉丼(左)。甘さ控えめの豆腐ぜんざい(右上)。木のぬくもりを感じる店内(右下)。

厳選素材でしっとり、もっちり 箱根銘菓の温泉まんじゅう

明治創業の老舗の看板商品「箱根のお月さま。」は、北海道・十勝の小豆と沖縄の塩「ぬちまーす」、波照間島の黒糖を使った温泉まんじゅう。20分蒸すことでしっとり、もっちり仕上げた皮に、厳選素材で手作りするあんが絶品。箱根湯本駅からすぐの店では蒸し立てをその場で味わうこともできる。新鮮な卵と純バターを使い毎日焼き上げるどら焼き「小田原うさぎ」、黒糖生地のにゴマあんが香ばしい「ご黒うさん。」も人気だ。

メニュー／	
箱根のお月さま	8個入 1,000円
ご黒うさん	8個入 1,000円
小田原うさぎ	5個入 1,400円
月のうさぎ	8個入 2,180円

箱根湯本 MAP P30 ②

まんじゅう屋 菜の花

☎ 0460-85-7737

神奈川県足柄下郡箱根町湯本705

◎9時～17時 ◎無休

箱根登山電車箱根湯本駅から徒歩1分



ホームページ



「箱根のお月さま。」(下)は店で蒸し立ても味わえる。「ご黒うさん。」(右上)は竹炭入り。





絶景を眺めてひと息を(左)。フレッシュな野菜や果物を買える(右)。



メニュー/
箱根峠オリジナルブレンドコーヒー 400円
箱根峠そば 900円
ワカサギのエスカベッシュ 300円

旅の途中に絶景とお土産を

芦ノ湖や雄大な箱根の山々、富士山を望む絶好のスポット。小田原の専門店では焙煎し、箱根の地下水で淹れたコーヒーなどをいただきながら休憩できる。新鮮な地元の野菜や寄木細工など、名産品やお土産を多数販売している。自分用、プレゼント用に買って帰ってみては。老舗「籠清」のかまぼこを使用した「箱根峠そば」などの軽食も。

箱根町

道の駅箱根峠

MAP P32 ⑤

☎ 0460-83-7310

神奈川県足柄下郡箱根町箱根381-22
◎9時～17時(食堂L.O.15時50分) ㊿無休
箱根新道「箱根峠IC」から車で約5分



ホームページ



美しい年輪は目にもおいしい(上)。建物の上のやぐらが目印(下)。



メニュー/
湘南ゴールドソフトバウム 各1,280円
沖縄黒糖ハードバウム 各640円
ホール
カット

バウムクーヘン2種を食べ比べて

小田原の和菓子店「菜の花」が営むバウムクーヘン専門店。丁寧に焼き上げたバウムクーヘンは2つの味が楽しめる。「湘南ゴールドソフトバウム」は、神奈川生まれの柑橘類「湘南ゴールド」を練り込んださわやかな味わいで、生地はふんわり。波照間島の黒糖を使った「沖縄黒糖ハードバウム」は、外はざっくり、中はしっとり仕上げた。

箱根湯本

箱根・ルッカの森

MAP P30 ②

☎ 0460-85-6222

神奈川県足柄下郡箱根町湯本307
◎9時30分～17時30分 ㊿無休 ㊿あり
箱根登山電車箱根湯本駅から徒歩10分



ホームページ

箱根の旅の思い出に

こだわりの 創作焼き肉コース



焼肉 ROCK

TEL:050-3091-5337

神奈川県足柄下郡箱根湯本724-5
箱根登山電車 箱根湯本駅より徒歩約2分
営業時間 12:00～22:00(21:00ラストオーダー)
※金曜はディナーのみ 定休日 木曜
※コース料理は前日までに要予約



箱根の景色を 見ながら

2/9金
OPEN

サウナでリフレッシュ

薪ストーブ・スチームサウナ・箱根の井戸水・超ビッグサイズの桶水風呂など完備のこだわりのサウナ。ロウリュウ、アウフグースも体験できます。水着レンタルあり。



山賊サウナ

TEL:0465-43-6338

神奈川県小田原市風祭148
箱根登山電車 入生田駅より徒歩7分
営業時間 10:00～22:00(最終入館 20:30) 不定休



サウナ&焼肉



小田原の 人気店の味が 箱根でも

山賊ホルモン

TEL:0465-43-7017

営業時間 11:30～22:00(21:00ラストオーダー)



Pあり

船のデザインについて

特急列車「WEST EXPRESS 銀河」などを手がけた川西康之氏によるデザイン。船全体が小さな公園や広場の集合体になるようイメージし、さまざまな居場所を設けることで船内の回遊性を高めた。



CHECK!
屋外
デッキ



富士山の日
2/23
に就航!

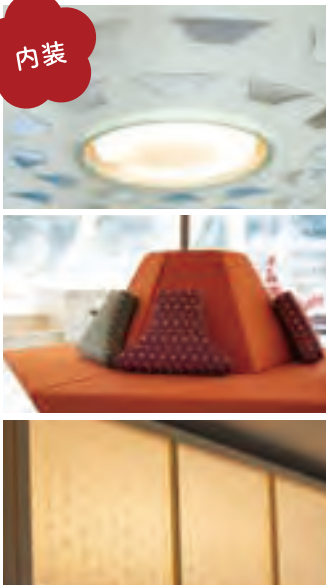


箱根遊船

箱根・芦ノ湖で新しい旅を

SORAKAZE

内装



いたるところに 富士山モチーフが!

ふんだんに木材を使用した温かみのある船内。テーブルやクッション、天井のライト周りなど、いたるところに「富士山」が! 箱根寄木細工がモチーフの照明もあり、船内散策をしながら探してみるのも楽しい。

客室

どこに座るか迷うほど
さまざまなタイプの座席を用意



畳を敷いた小上がりスペース、ハンギングチェア、赤富士をイメージしたソファ、湖岸の景色を眺めながらゆっくりと過ごせるカウンター席など、さまざまなタイプの座席があり、どこに座ろうか迷うほど。お気に入りの席を見つけよう。窓からはすぐ近くに箱根神社の平和の鳥居が見える。

箱根・芦ノ湖に新しい観光船「箱根遊船 SORAKAZE」が登場!
「湖に浮かぶ緑の公園」をコンセプトに、
船外には緑化デザインや和の装いを施し、
船内にはさまざまなタイプの座席を用意。
お気に入りの場所を見つけて豊かな船旅を楽しもう!

新船に乗って 芦ノ湖&絶景めぐり



九頭龍神社(本宮)

金運や縁結びなどにご利益があると言われる龍神様。毎月13日に行われる月次祭つきごひまつりに合わせた参拝船も運航している。

※船は「SORAKAZE」とは異なる



箱根神社



元箱根港

箱根関所跡港

セット券を使って
お得に箱根観光を

「SORAKAZE」
1日乗り放題フリーチケット&
伊豆箱根バス1Dayフリーのセット券は
中学生以上 3,900円!

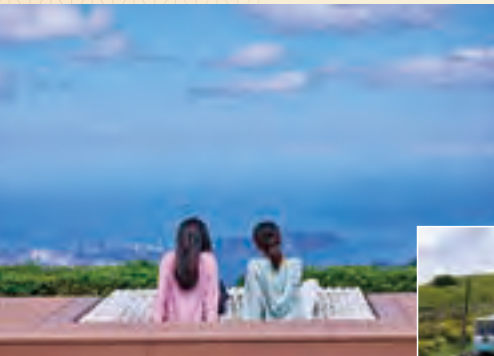


箱根関所跡港から山頂へ約25分

箱根関所

箱根十国峠へも
アクセス便利

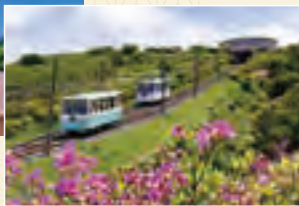
PANORAMA TERRACE 1059



(上) 標高約770mの十国峠山頂にある展望テラス「PANORAMA TERRACE 1059」は、360度の絶景を楽しめる記念撮影スポット。気候条件が合えば富士山はもちろん、南アルプスや房総半島まで一望できる。(右下) 緑豊かな山麓やキラキラ輝く駿河湾を眺めながらケーブルカーで山頂へ。



山頂にあるカフェの名物・峠チョコスはモチモチ食感。



十国峠

MAP P28①

TEL. 0557-83-6211



屋外
デッキ

風光明媚な眺望が広がる
“湖に浮かぶ緑の公園”



ワンちゃんの乗船もOK。
3・4階のデッキのみ
リードを付けて
散歩ができる。



芝は春から
緑になる予定!

3階「KAZEデッキ」は、天然芝を敷いたエリアに富士山型のデッキ、ブランコ風のベンチを設置。最上階の4階は、記念撮影にぴったりな富士山モチーフのモニュメントも。4月上旬には船尾に天然のツタが植栽される。

バリア
フリー

1階はバリアフリー化
大きな窓から操舵室も



靴を脱いでくつろげるキッズスペースは、窓越しに操舵室が見える。車いすスペースや多目的トイレも設置。

ショップ

SORAKAZEオリジナルの
飲食メニューやグッズも

富士山水引根付
(880円)や
縁起物キャンディー
(650円)など



ノンアルコールの
モヒート(600円)

箱根遊船 TEL. 0460-83-6351

MAP P32⑤





贈り物にもおすすめの「寄せ木DON麗」(上)。さまざまな製品が並ぶ店内(下)。

寄せ木DON麗(ヒノキ、ケヤキの2種) 6,600円
ひきよせ(ヒノキの器) 1,980円～
かまぼこつき 1,650円～
木のポストカード 132円

小田原・箱根で生まれた木工製品

小田原駅直結の地下街にあるTAKUMI館は、小田原・箱根の伝統技術を受け継ぐ木工職人たちが作った木工製品を販売する。職人たちは森を活性化させる環境保全にも取り組んでいるため、小田原・箱根の間伐材を利用した製品も多い。伝統技術に現代の技術を加えた「寄せ木DON」は、食欲をかきたてる優しい形と手触りの良さが魅力。

小田原 MAP P33 ⑥ **TAKUMI館**
☎ 0465-46-9306

神奈川県小田原市栄町1-1-7 ハルネ小田原内
営業10時～20時 ⑥無休
JR・小田急線小田原駅直結地下街



Instagram



こだわりの食品や雑貨が並ぶ(左)。旧箱根物産館の建物を再利用した店(右)。

自家製はちみつ1,500円～
みかんごっくん飲むゼリー 360円
寄せ木細工各種 420円～
Fuji T(Tシャツ)3,850円

箱根土産のセレクトショップ

小田原の老舗和菓子店「菜の花」がオープンした雑貨とお菓子のセレクトショップ。菜の花の銘菓はもちろん、伝統工芸の箱根寄木細工や江戸切子、富士山や和をモチーフにした雑貨、小田原や湘南のご当地食品なども並ぶ。菓子に使っている「菜の花養蜂所」特製の非加熱天然蜂蜜「箱根蜂蜜」も単品で買えるのでお土産にぜひ。

箱根湯本 MAP P30 ② **箱根楽市**
☎ 0460-83-8229

神奈川県足柄下郡箱根町湯本698
営業10時～18時 ⑥無休
箱根登山電車箱根湯本駅から徒歩3分



Instagram

宿泊、お土産、多彩な楽しみ Selection



臨場感のある誌面。歌川広重の浮世絵と、「いま」の風景の対比もおもしろい。

「写真でたどる、現代の東海道五十三次を往く」
上・下巻
A4変形判 148頁オールカラー
各1,650円

「東海道五十三次を往く」下巻刊行

書籍「東海道五十三次を往く」に待望の下巻が登場。江戸時代に整備された東海道に往時の面影や痕跡を探し求め、静岡・見付宿から京都・三条大橋までを編集部が徹底取材。歴史や文化だけでなく、街道の食やお土産情報も充実している。大きな写真で旅行気分を味わうにも、旅のガイドブックにも役立つ一冊。上巻も好評発売中。

インクループ ☎ 044-959-3750

神奈川県川崎市麻生区王禅寺西3-12-10 佐熊ビル3F
営業9時～18時 ⑥土・日曜、祝日



詳細



レイクビューのリビング(上)。愛犬と宿泊できる客室も8部屋あり(下)。

宿泊料(1部屋1泊) /
5名 40,000円～
6名(ドッグフレンドリー) 44,000円～
10名 60,000円～
10名(スイート) 80,000円～

芦ノ湖畔に新しい宿泊施設が開業

3/1、芦ノ湖畔にグランドオープン。すべての客室から芦ノ湖と富士山を一望できるほか、足湯やバーベキューを楽しめる広々としたテラス、天然温泉かけ流しの半露天風呂も全室完備。一部客室にはサウナや外気浴デッキ、小上がりのある寝室も。最上階のスイートルームではシェフが目の前で調理する本格的なコース料理も味わえる。

元箱根 MAP P32 ⑤ **Rakuten STAY FUJIMI TERRACE 箱根芦ノ湖**
☎ 050-1750-9719

神奈川県足柄下郡箱根町元箱根三ツ谷2-2
箱根登山電車箱根湯本駅からバス35分



ホームページ

小田原 箱根 イベント&祭り カレンダー



※各イベントや祭りは予告なく中止、延期になる場合がございます。

月日	祭り・イベント・場所	内容・問い合わせ		
3月	3/2(土)~ 芦ノ湖 芦ノ湖	対象魚はヤマメやイワナ、ヒメマス、ニジマス、ワカサギなど。 芦ノ湖漁業協同組合 ☎0460-83-7361		
	3/25(月)~ 4月中旬 ※開花状況により異なる	桜ライトアップ 早川沿いの堤、国道138号線沿い 箱根町宮城野木賀観光協会 ☎0460-82-2220		
	3/27(水)	仙石原湯立獅子舞 仙石原諏訪神社	江戸時代から続く、国の無形民俗文化財。獅子の放つ湯花を浴びると、その年は無病息災でいられると言われている。 公時神社・諏訪神社 社務所 ☎0460-83-8232	
	3/30(土)・ 31(日)	小田原かまぼこ桜まつり 小田原城二の丸広場	かまぼこ名人による手づくり実演、ききかま大会、かまぼこ板積み競争「一夜城合戦」など。かまぼこの限定品販売、キッチンカーなどの出店もあり。 小田原蒲鉾協同組合 ☎0465-22-4068	
	3/31(日)	宮城野さくらマーケット 上河原公園（宮城野温泉会館前）	音楽をBGMにお花見をするイベント。町内のホテルや飲食店が出店。 箱根町宮城野木賀観光協会 ☎0460-82-2220	
	3月下旬~ 4月上旬	小田原桜まつり 小田原城址公園	小田原城天守閣周辺とお堀沿いの桜並木は圧巻。約300本の桜が咲き誇り、夜はライトアップされる。4月の第1日曜には稚児行列も。 小田原市観光協会 ☎0465-20-4192	
4月	4/6(土)・ 7(日)	小田原おでんサミット 小田原城二の丸広場	全国各地からご当地おでんが小田原に集結。小田原おでんをはじめ、おいしさも多様なふるさとおでんを楽しめる。小田原おでん会会員店による飲食、物販ブースも。 小田原おでんサミット実行委員会 ☎080-6500-1750	
	4/14(日)	ケンペル・バーニー祭 箱根旧街道石畳入り口ほか	300年以上前に、日本の美しい自然と箱根の歴史や動植物を初めて世界に紹介してくれたケンペルとバーニーの両外国人をたたえる祭り。 ケンペルとバーニーを讃える会 ☎0460-85-8355	
5月	5/3(祝)	小田原北条五代祭り 小田原城址公園およびその周辺	小田原市最大の観光イベント。パレードは総勢1,700人にもおよび、北条五代歴代城主を模した武者行列と、吹奏楽隊、陸上自衛隊による音楽隊、神輿などのまち衆隊が市内を練り歩く。 小田原市観光協会 ☎0465-20-4192	
	5/5(祝)	きんとき 公時まつり 公時神社	金時山と金太郎伝説にちなんだ、子どもの無病息災を祈願する祭り。 公時神社・諏訪神社 社務所 ☎0460-83-8232	
6月	6/1(土)~ 16(日)	小田原城あじさい 花菖蒲まつり 小田原城址公園	小田原城東堀にある花菖蒲園では、5月下旬から約10,000株の花菖蒲が咲き始める。周辺に咲く約2,500株のアジサイも併せて楽しめる。さまざまなイベントやキッチンカーの出店も予定。 小田原城総合管理案内所 ☎0465-23-1373	



箱根スイーツコレクション開催

3/1(金)～4/22(月)、4年ぶりに25回目を開催。「春を祝おう!パーティースイーツ」をテーマに、華やかなスイーツを箱根山内の各所で楽しめる。今回から、小田急トラベルWebサイトで旅行の1カ月前からスイーツの予約も可能に。

箱根スイーツコレクション事務局 (小田急箱根ホールディングス内)

☎0465-32-6801 (平日9時30分～18時)
<https://www.odakyu-travel.co.jp/hakone/hakone-sweets.html>



宿泊してインテリアを体験

仙石原にオープンした、透明の半球体ドームが目玉施設。ショールームでありながら、イタリアのブランド「Kartell(カルテル)」の家具を利用できる体験宿泊も可能。詳細は電話かメール(info@kunsthaus.jp)で問い合わせを。

トーヨーキッチンスタイル ショップ箱根

☎0460-83-8968
神奈川県足柄下郡箱根町仙石原1285-455
◎土・日曜・祝日



山のホテルの庭園で花々を

人気の「つつじ・しゃくなげフェア」が4月下旬から開催。富士山や芦ノ湖を背景に咲き誇る、約3,000株のつつじと300株のしゃくなげは圧巻。庭園見学料1,000円。新緑の季節のお出かけ先。

小田急 山のホテル

☎0460-83-6321 (9時30分～20時)
神奈川県足柄下郡箱根町元箱根80
https://www.hakone-hoteldeyama.jp/tsutsuji_shakunage/



歴史ある茶室群で点茶体験

箱根強羅の巨岩怪石の間に深山の趣を残し、山家の風情が濃い茶室群「白雲洞茶苑」。国の登録有形文化財に指定された茶室で、茶室の観覧・抹茶と菓子の体験ができる。入園料とセットになったお得なセット券がおすすめ。

白雲洞茶苑

☎0460-82-2825
神奈川県足柄下郡箱根町強羅1300 箱根強羅公園内 ◎午前10時～12時、午後13時～16時(受付終了時間は各部終了30分前)

Information



箱根駅伝の歴史に触れる

今年、第100回大会を迎えた箱根駅伝。1920年の第1回大会から今日に至るまで、数々の名場面を生み出した箱根駅伝の歴史に触れることができる。各大会の名場面写真、往年の名選手の愛用品、エピソードなどをテーマごとに展示。

箱根駅伝ミュージアム

☎0460-83-7511
神奈川県足柄下郡箱根町箱根167 ◎平日10時～16時30分/土日祝9時30分～17時 ※入館は閉館の30分前まで ◎無休



ホテルでランチビュッフェを

宿泊客以外も利用できるランチビュッフェ。伝統の味のラーメンやカレーをはじめ、和洋中の料理約60種を味わえる。アルコールを含むドリンクも飲み放題。6月末まで本誌持参で300円引き。支払いはキャッシュレスのみ。

箱根ホテル小涌園

☎0460-82-4111
神奈川県足柄下郡箱根町二ノ平1297
◎ランチ11時～14時30分(予約不要)
<https://www.hakone-hotelkowakien.jp/>



箱根海賊船で謎解きイベント

船内や港で手がかりを集め、「謎」に挑む謎解きイベント。挑戦者が物語の主人公になりきって謎に挑戦し、グループや個人で解く「謎解きの船旅」。詳細は「箱根海賊船 謎解き」で検索。初級700円、上級1,200円(別途乗船料金)。

箱根海賊船

☎0460-83-6325 (9時～17時)
神奈川県足柄下郡箱根町箱根161 箱根町港
<https://noescape.co.jp/nazomemo/hakone-kankosen2/>



ティラミスソフトが大人気

箱根唯一のティラミス専門店「箱根てらみす」。人気商品の「ティラミスソフト」は、エスプレッソのビターな味わいと濃厚なミルクのココ、香り豊かなココアの風味がまるでティラミスを食べているかのような味わいだ。

箱根てらみす

☎0460-85-5893
神奈川県足柄下郡箱根町湯本706-1
◎10時～17時 ◎水曜
<https://www.hakone-teramisu.com/>



小田原駅、箱根湯本駅近くのステーションから乗れる!

電気自動車カーシェア eemo

— イーモ —

登録から利用まで
スマホだけで
かんたんにレンタル



0 入会
月会費実質 0円

¥ 15分 220円～
※日産サクラの場合
距離料金なし

🔧 燃料代 0円
満タン返しも不要



◀日産:サクラ

最短30分で登録完了!

スマートフォンから
今すぐ会員登録!



お急ぎの場合は登録申請後
カスタマーセンターへご連絡ください

☎0120-659-750

[受付時間:24時間365日]



緑の公園がコンセプトの新船

箱根・芦ノ湖を遊覧する新船「箱根遊船SORAKAZE」が2/23から運航開始。屋外デッキにはプランコ風ベンチや富士山型のベンチ、天然芝を敷き詰めた広場もあり、遊び心がたっぷり。お気に入りの席で過ごしてみてください。

箱根遊船

☎0460-83-6351

<https://www.hakone-yuransen.jp/sorakaze/>



箱根名物が小田原で味わえる

箱根・強羅の行列店「田むら銀かつ亭」の2号店。名物「豆腐かつ煮」は、特注の豆腐に国産豚肉を挟んで揚げ、卵でとじた一品。長ネギやタマネギの甘みが利いたやさしい味わいだ。小田原店ならではの鮮魚を使ったメニューも。

田むら銀かつ亭 ハルネ小田原店

☎0465-22-8989

神奈川県小田原市栄町1-1-7 ハルネ小田原内
◎11時～21時(L.O.20時30分) ㊿不定休 ㊿あり
(ハルネ内で2,000円以上利用の方1時間無料)



春を感じながら絶景ドライブ

湘南の海や伊豆諸島、芦ノ湖、富士山などの眺望と四季折々の自然に触れながらドライブを楽しめる。歴史的な観光名所も付近に点在。またスカイラウンジは芦ノ湖をバックに富士山が眺められる絶景ポイントだ。

アネスト岩田 ターンパイク箱根

☎0465-23-0381

神奈川県小田原市早川2-22-1
◎5時30分～22時30分(最終入場時間22時)
<https://www.htpl.co.jp>



小田原の老舗が豊洲に出店

小田原で430余年続く水産仲卸業者の直売店「魚商 小田原六左衛門」が、東京・豊洲の新施設「豊洲 千客万来」に出店。水産加工品などが種類豊富にそろう。かまぼこせんべいの上につまみをのせた「おつまみせんべい」(100円)が好評。

魚商 小田原六左衛門 豊洲 千客万来店

☎03-3520-9668

東京都江東区豊洲6-5-1 豊洲 千客万来2F
◎10時～18時 ㊿無休
<https://odawara-rokuzaemon.com/>

Information



上質なコーヒーと菓子を

自家焙煎のコーヒー豆と箱根山の井戸水を使い、丁寧にハンドドリップで入れた上質なコーヒーを味わえる。併設の工房で焼き上げる「焼モンブラン」や「チーズタルト」など、出来立ての和洋菓子とともに堪能したい。

菜の花 ムーンカフェ

☎0465-23-1567

小田原市栄町1-1-7 小田原地下街HaRuNe小田原内
◎10時～19時(L.O.18時30分)
<http://www.nanohana.co.jp/>



3/1リニューアルオープン!

自然の立木の中を巡る、フランス発祥のアウトドアパークが、3/1にリニューアルしてパワーアップ。安全ハーネスを装着し、約40種のアクティビティを体験できる。大人も子どもも同一料金で3,800円。利用は小学1年生以上。

フォレストアドベンチャー・小田原

☎080-4330-4030

神奈川県小田原市久野4391
◎9時～17時 ㊿不定休
<https://foret-aventure.jp>



天重が絶品の伝統ある名店

明治26年創業の日本料理店。相模湾の新鮮な魚介を使った寿司や刺身、特注のゴマ油で揚げた天ぷらと秘伝のたれが香る天重が絶品だ。唐破風入母屋造りの建物は、国の登録有形文化財。現在スタッフを募集中! 詳細は確認を。

国指定登録有形文化財 のれんと味 だるま料理店

☎0465-22-4128

神奈川県小田原市本町2-1-30 ◎11時～21時(L.O.20時) ㊿無休(4月から水曜休み) ㊿あり
<https://darumanet.com/>



昼食付き見学会を随時開催

今年創立70周年、信頼と実績のある介護付き有料老人ホーム。箱根湯本に近く、都心からもアクセス良好。自然に囲まれ、自立者から要介護者まで安心して生活できる設備やサービスが整う。全国有料老人ホーム協会正会員。

長寿園

☎0120-737-757

神奈川県小田原市入生田475
<https://www.chojuen.or.jp>

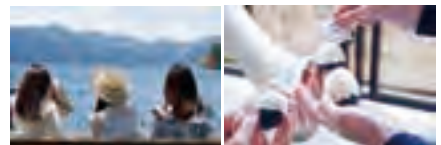
休日は、時計回りで巡る箱根 プラチナルートへ

湯本からバスで午前中に芦ノ湖へ、帰りは強羅から箱根登山電車で湯本へ公共交通を活用して箱根を巡る人気のルートとして、湯本から箱根登山電車に乗り強羅からケーブルカー、ロープウェイを乗り継ぎ大涌谷から芦ノ湖へ向かうルートが好まれます。このルート帰路の起点となる元箱根港・箱根町港からバスで湯本・小田原へ向かうお客様が集中しています。海賊船を下船された多数のお客様が、本数が限られた路線バスに集中する為、1台のバスでは乗り切れず、バス停には次のバス待ちのお客様が並び重なり大変混み合います。そこで、混雑を回避するルートとして、湯本から路線バスで午前中に元箱根・箱根エリアへ向かい芦ノ湖遊覧船か箱根海賊船の活用し箱根園や桃源台へと向かい、路線バスで仙石原のミュージアムなどへ、または、ロープウェイで大涌谷、早雲山へ進み、帰路は強羅駅から本数と乗車人数が多く保てる箱根登山電車で湯本へ向かう混雑するルートを選けた時計回りで巡る箱根、快適な箱根の旅と帰路を提案するプラチナルートをおすすめします!

集中ルートや時間をみんなで分散することが、公共交通の混雑緩和につながります。ご協力をお願いします。



Instagram ↑ 詳しくはこちら ↑ Homepage



箱根プロモーションフォーラム
HAKOPRO
HAKONE PROMOTION FORUM



南足柄市

神奈川県

小田原市

小田原市

湯河原町

真鶴町

熱海市

箱根MAP

※4/1より箱根登山鉄道は箱根登山電車に名称変更

箱根周辺広域①



箱根湯本②



強羅・宮ノ下・大平台③





仙石原④

元箱根・箱根町⑤



はなをり

元箱根 ギャラリー陶里

成川美術館

Rakuten STAY FUJIMI TERRACE 箱根芦ノ湖
箱根からくり美術館

道の駅箱根峠

小田原⑥



風祭⑦



《ギャラリー陶里》



市川 たえ香 ギャラリー陶里 代表取締役

東京都港区新橋生まれ。アンティークの洋食器や人形が好きでコレクションを始め、2005年に「ギャラリー陶里」をオープン。独自の経営理念と個性ある店作り、地域経済の発展に寄与する優良小売店として、県や地域の商工会議所より表彰される。

心が安らぎ元気になれる
「サロン」のようなパワースポット

清々しい新緑に花々が彩りを添える季節。新たな始まりに、心ふくらませる方も多いはずだ。

そんな節目の時期に、おすすめしたいパワースポットが「ギャラリー陶里」。オーナーのたえ香さんの人柄にひかれ、全国から訪れるリピーターは6000人以上。一人ひとりの悩みに寄り添い、幸せの扉を開くお手伝いを続けて今年、20周年を迎える。人気の風水アイテムは、最高級

の天然石をイタリアの職人が一つひとつ手仕事で仕上げたパワーストーンプレスレットと、あらゆる運気を後押しする繊細なガラス細工の龍神様。購入後のメンテナンスは郵送でも対応してくれるのが嬉しい。他店で購入した品物も有料で相談可能だ。

箱根の自然もこれからが気持ちの良い季節、〃知る人ぞ知るパワースポット〃で、あなたの運氣もリフレッシュしてみては。

左から、白オニキス、シトリン、ラリマー



あなたを守る
❖ジュエリーパワーストーン❖

パワーストーンプレスレットの購入者には、天然水晶のさざれ石と携帯用巾着をプレゼント。



ギャラリー陶里

<https://www.touri.co.jp>

神奈川県足柄下郡箱根町元箱根 28

tel.0460-83-6668

● 営業時間：10時～17時30分

● 休：不定休（事前にお問い合わせ下さい）

箱根登山鉄道箱根湯本駅からバス45分

箱根登山バス「元箱根港バス停」下車

箱根神社方面徒歩5分

神奈川県商工会議所・
小田原箱根商工会議所より
「優良小売店舗」認定

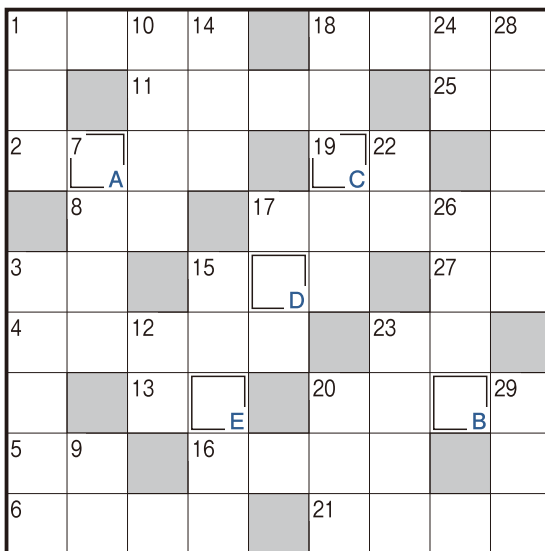


❖運氣を上げる龍のパワー❖

「五爪の龍」は最高位に位置する存在とされ、古代中国では皇帝のみが象徴として用いることができた。龍神様には毎日新鮮なお水を。龍神様をお買い上げの方には、特製の盃をプレゼント！

横のカギ

- 1 ノートの余白にならないですが、公共物にはしちやダメ
- 2 箱根の各地から、見事な姿を拝める日本の最高峰
- 3 光が当たるとできます
- 4 富士屋ホテルや環翠楼など、有形〇〇〇〇〇〇に登録された建物があるお宿が、箱根にはたくさんあります
- 5 はまり〇〇
- 6 四捨五入は、5以上の端数を〇〇〇〇〇〇にします
- 8 余計な〇〇を出したら、かえって損しちゃった
- 11 アズキの形がまだ残っています
- 13 大会の〇〇が切って落とされた
- 15 熱。オーバー〇〇〇、〇〇〇アイランド
- 16 利益。ハイリスク・ハイ〇〇〇〇〇
- 17 牛や馬が飼われています
- 18 骨や肉を煮だして取る、フランス料理の澄んだスープ
- 19 アップル〇〇 チーズ〇〇 〇〇生地
- 20 夜型だと苦手な人が多そう？
- 21 「ジャンパー」ともいいます
- 23 〇〇像 〇〇自賛
- 25 〇〇ご飯を夕食ともいいます
- 27 税〇〇で、この値段になります



懸賞問題

二重枠に入った文字をA~E順に並べてできる言葉は何でしょうか？

- 29 〇〇〇給 〇〇〇の人權
- 28 〇〇〇給 〇〇〇の人權
- 26 〇〇〇給 〇〇〇の人權
- 24 〇〇〇給 〇〇〇の人權
- 23 〇〇〇給 〇〇〇の人權
- 22 〇〇〇給 〇〇〇の人權
- 20 〇〇〇給 〇〇〇の人權
- 18 〇〇〇給 〇〇〇の人權
- 17 〇〇〇給 〇〇〇の人權
- 15 〇〇〇給 〇〇〇の人權
- 14 〇〇〇給 〇〇〇の人權
- 12 〇〇〇給 〇〇〇の人權
- 10 〇〇〇給 〇〇〇の人權
- 9 〇〇〇給 〇〇〇の人權
- 7 〇〇〇給 〇〇〇の人權
- 3 〇〇〇給 〇〇〇の人權
- 1 〇〇〇給 〇〇〇の人權

縦のカギ

パズル制作：ニコリ

冬型(第68回)の答え
ソウガマエ(総構え)

マ	ト	メ	ス	タ	ジ	ア	ム
グ	ラ	ン	ビ	ン	グ	マ	ネ
ガ	ツ	ツ	イ	テ	ザ		
ハ	リ	コ	ト	ホ	ケ	ツ	
ダ	ヒ	ロ	ウ	エ	ン	ゴ	
シ	カ	ケ	ユ	キ	フ	ウ	
ミ	シ	マ	デ	マ	エ		
ミ	ソ	ド	リ	ン	ク	ザ	イ
キ	リ	ギ	リ	ス	ラ	ド	

応募方法

ハガキに「第69回の答え」と、住所・氏名・電話・年齢・職業番号を記入し、本号の感想をお書き添えの上、下記までご応募ください。締め切りは2024年6月21日(金)消印有効。

宛先

〒215-0017 川崎市麻生区王禅寺西3-12-10
佐熊ビル3F
ミスモ箱根編集部「クロスワードパズル第69回」係
二次元コードからのご応募はこちら →



賞品

正解者の中から抽選で1名様に10,000円分のJTB ナイスギフト券(買いたいものからレジャーまで使えます)をお贈りします。解答は次号にて発表いたします。

当選者の発表は賞品の発送をもってかえさせていただきます。

※ミスモ箱根のクロスワードパズルにご応募いただいた個人情報(賞品の発送および、個人を特定しない統計的資料作成のみに使用いたします)。

小田原

星野富弘 花の詩画展

2024.3.27(水) - 4.8(月) 4月1日(月)は休館

時間 ⚙️ 午前10時—午後6時 (入場は午後5時30分まで)

会場 ⚙️ 小田原三の丸ホール 展示室

入場料 ⚙️ 800円 中学生以下、障がい者手帳をお持ちの方とその同伴者1名まで入場無料

小田原で初の開催!

三の丸ホール
webサイト: ooo-hall

主催：小田原 星野富弘花の詩画展を開く会
後援：小田原市／小田原市教育委員会／小田原市社会福祉協議会／小田原箱根商工会議所／(一社)小田原市観光協会／FMおだわら87.9MHz
特別協力：富弘美術館／富弘美術館を囲む会東京・神奈川支部／(一社)樹脂粘土野の花・野草アート協会

ポピー ©Tomihiko Hoshino 1997

泊まる 食べる 買う 見る 遊ぶ



スマホで見つかる、ワタシだけの箱根旅



ミスモ箱根net ^

mismo-hakone.jp

二次元コードから今すぐアクセス



豪華プレゼントが当たる「プレゼントキャンペーン」実施中!

MiSMO箱根
2024 Spring vol.69
Staff

Publisher
中村 和広

Editor in Chief
牧 淑子

Sales & Promotion Staff
米永 洋子 園岡 忍
兒山 大輔

Editor
牧野 祥 渡部 夏海

Writer
渋谷 唯子 角田 実香

Designer
後 奈那 佐藤 亜紀
小野千恵子 久野 大輔
ブラボーグラフィックス

Photographer
井原 淳一 高嶋 佳代
難波 純子

Map Design
小林 重子

DTP Staff
白澤 淳奈

協力
小田急電鉄株式会社
小田急箱根グループ
箱根町
箱根DMO(一般財団法人箱根町
観光協会)
小田原箱根商工会議所
小田原市
御殿場市

発行
株式会社インクループ
〒215-0017
神奈川県川崎市麻生区王禅寺西
3-12-10 佐熊ビル3F
<https://mismo-hakone.jp/>

本誌の広告に関するお問い合わせは
株式会社インクループ
営業企画部 ☎044-959-3750

印刷・製本
サンケイ総合印刷株式会社

次号は2024年6月中旬
発行予定です。

本誌に掲載されている施設・店舗
の開館・営業時間、料金、定休日、
イベント開催期間、メニューの内
容等は予告なく変更となる場合
がありますので、あらかじめご了
承ください。

本誌の写真、イラストレーション、地図、
文章等の無断転載・複製を禁じます。



大自然に包まれて くつろぎのひとときを

半円アーチでデザインされた窓やレトロなシャンデリアなど、中世ヨーロッパの古城を思わせる建築で、まるで美術館に滞在しているかのようなホテル。雄大な自然に包まれ、ゆったりとした時間を。

宿泊券(平日1泊2食付 ※除外日あり)

1組
2名様

箱根仙石原プリンスホテル

☎0460-84-6111
<https://www.princehotels.co.jp/hakone-sengokuhara/>

名物のあんぱんなど 売れ筋商品を堪能

箱根ベーカリーの通販サイトでしか販売していない「お試しセット」(3,500円相当)。箱根名物「箱根山龍神あんぱん」や夕張メロン果汁をたっぷり使ったメロンパンなど、売れ筋商品8種類が入る。

お試しセット

5
名様

箱根ベーカリー

☎0465-46-6500
<https://hakonebakery.com/>



情趣あふれる 多彩な日帰り温泉

箱根湯本駅から無料送迎バスで約3分、箱根の豊かな自然を満喫できる古民家風の日帰り温泉施設。食事処では、昔ながらの囲炉裏と炉端焼きで里山風料理が楽しめる。日常を忘れ、癒しのひとときを。

大浴場ご入浴券

5組
10名様

箱根湯寮

☎0460-85-6411
<https://www.hakoneyuryo.jp/>

応募方法

プレゼントの応募は希望商品1点につき1通とさせていただきます。お一人で2点以上応募の場合はそれぞれ別々に応募してください。

ハガキ・二次元コードのいずれかを利用して ■アンケートの回答 ■希望賞品 ■住所 ■氏名 ■年齢 ■職業(学年) ■電話番号 を明記して、下記までご応募ください。

【アンケート】

- 1 本号で面白かった(役に立った)記事やコーナー、広告を3つあげてください。
- 2 「ミスモ箱根ネット(P36)」のサイトをご覧いただき、ご意見やご感想をお書きください。
- 3 箱根や小田原周辺のお気に入りの場所や施設はどちらですか？
- 4 今後「ミスモ箱根」や「ミスモ箱根ネット」で取り上げてほしい記事や特集、本号に対するご意見やご感想をご自由にお書きください。

【宛先】

● ハガキ 〒215-0017
神奈川県川崎市麻生区王禅寺西3-12-10 佐熊ビル3F
ミスモ箱根編集部「ミスモ箱根春号プレゼント」係
● 二次元コードからのご応募はこちら →
<https://mismo-hakone.jp/archives/7976>



【締切】

2024年6月21日(金) (消印有効)
当選者の発表は賞品の発送をもってかえさせていただきます。

*ミスモ箱根の読者プレゼントにご応募いただいた個人情報は賞品の発送および個人を特定しない統計的資料作成に利用するほか、賞品を協賛企業等から直送する場合、必要な情報を協賛企業等に開示することになりますのでご了承ください。



湘南藤沢は箱根へのアクセスも抜群

高級レジデンスでかなえる自由で豊かな暮らし

2024年10月に開業する新築シニアレジデンス「パークウェルステイト湘南藤沢SST」。温暖な気候と周辺環境にも恵まれ、多彩な愉しみにあふれた暮らしが日常になる。



レジデンスの完成予想CG。高層過ぎず程よい高さの地上14階建て、大型客船のようなイメージが漂う。



パークウェルステイト
湘南藤沢SST
総支配人 専頭 健爾さん

私もよく箱根の温泉を利用し、硫黄の香りに癒されています。当レジデンスの立地は、箱根へ日帰りもできる距離にあり、気軽に箱根をお愉しみいただけます。

ご入居者様には、ホテルのような環境で快適な日常をお過ごしいただきますが、体調面で何かあった際のサポート体制も整えておりますので、ご安心ください。もちろん建物や設備も重要ですが、一番は「人」と考えています。常に明るく、温かな笑顔のスタッフとともに、皆さまにお会いできる日を楽しみにしております。



カフェイメージCG。入居者だけでなく近隣の人も利用でき、会話やふれあいも生まれる。



大浴場完成予想CG。緑を眺めながら手足を伸ばしてくつろげる。露天風呂は修善寺温泉からの運び湯、サウナも完備。



ライブラリー完成予想CG。センターテーブルを中心にゆったりとしたレイアウト、調べものや執筆にも最適。

箱根の上質なホテルで享受するくつろぎの時間、その延長線上にあるような居住空間や共用スペースが「住まい」になる。それがかなうのが三井不動産グループの新築シニアレジデンス、「パークウェルステイト湘南藤沢SST」だ。

レジデンスが建つ湘南は神奈川県屈指の人気エリア。住宅や商業施設などで構成された「Fujisawaサステイナブル・スマートタウン」の中に位置し、幅広い世代との交流が期待できる。近隣には複数の大型



土地・建物の権利形態／貸借
(所有者：三井不動産レジデンシャル株式会社)

「パークウェルステイト湘南藤沢SST」が
★★★選ばれている理由★★★

★三井不動産グループが経営

建物のノウハウも含めた、「三井」という安定した会社基盤による信頼性と安心感に加え、入居者の声や要望を丁寧に拾い上げ、運用につなげる取り組みを実施している。

★自由度の高さと多彩な施設

門限もなく自由に外出ができ、入居者と一緒であれば家族や友人とダイニングなどの共用施設を利用することも可能。自由参加のアクティビティも豊富で仲間も作れる。

★医療支援体制が充実

看護スタッフが24時間365日常駐し、日々の健康をサポート。施設内にクリニックを備え、湘南藤沢徳洲会病院との医療連携により専門診療、緊急時の対応が可能。

★災害時にも強い

平坦な土地が続くエリアにあり、災害時に地域が孤立するリスクが低い。自家発電機を備え、停電時にも共用部の一部、介護居室の空調・一部の照明は約72時間稼働、水や食料は3日分の備蓄も。

★生涯にわたり暮らせる安心感

建物内に個室の介護居室を備え、一時的な疾病時の介護・看護はもちろん、常時介護が必要になった場合にも住み慣れた環境で生涯にわたり行き届いたサービスが受けられる。

ショッピングモールや公園もあり、江ノ島や鎌倉などの観光地にも近く、都心に出るのもスムーズ。もちろん箱根へのアクセスも良好で、どこへでも気軽に行けるのも魅力だ。

総戸数は566戸、既に290戸超の申し込みがあり、問い合わせも多数。神奈川県や東京在住者が多いが、湘南在住者が全国から親族を呼び寄せるケースもあるという。藤沢駅から徒歩5分のインフォメーションサロンにぜひ一度足を運んでみてはいかがだろう。



三井のシニアサービスレジデンス

PARK WELLSTATE 湘南藤沢SST

有料老人ホーム(入居時自立/60歳以上)

シニアのための三井のすまい

「パークウェルステイト湘南藤沢SST」

FujisawaSST

看護・医療

24時間看護スタッフ常駐※2

建物内に「介護居室」完備
体調不良時など「一時療養」としての※1利用も可能

Image

湘南藤沢徳洲会病院との医療連携※3

提供写真

建物内にクリニック開設※4
(内科/予定)
かかりつけ医としてお使いいただけます。

入居相談受付中 予約制

資料のご請求はお電話またはインターネットで

0120-321-385

営業時間/10:00~17:00 定休日/水曜・日曜・年末年始

パークウェルステイト湘南藤沢 🔍 検索

おかげさまで
申込開始より
290戸超
のお申込みを
いただきました。

※2024年
2月29日現在

[開発事業主] すまいとくらしの未来へ **三井不動産レジデンシャル** MITSUI FUDOSAN RESIDENTIAL

[貸主・運営会社] **三井不動産レジデンシャルウェルネス** MITSUI FUDOSAN RESIDENTIAL WELLNESS

■種類/住宅型有料老人ホーム ■居住の権利形態/利用権方式 ■利用料の支払い方式/選択方式(前払方式・月払方式) ■入居時の要件/入居時自立、60歳以上 ■介護保険/在宅サービス利用 ■居室区分/完全個室 ■開発事業主/三井不動産レジデンシャル株式会社 [所在地] 東京都中央区日本橋室町三丁目2番1号 ■貸主・運営会社/三井不動産レジデンシャルウェルネス株式会社(三井不動産レジデンシャル株式会社100%出資子会社) [所在地] 東京都中央区日本橋室町三丁目2番1号 ※1.週40時間常勤換算で6.0名のうち要介護者対応人数4.5名(予定)によるシフト制。夜間(18時~翌9時)看護スタッフ1名。ただし休憩時による最少時は0名。 ※2.ご入居者様の健康状態や行動が他の入居者または従業員の生命に危機を及ぼすおそれがあり、かつ当該レジデンスにおける通常の介護方法・接遇方法ではこれを防止できない場合などにおいて契約を解除させていただく場合があります。 ※3.協力内容/高度医療を必要とする場合の入院・手術、専門科の受診、人間ドックの実施。 ※4.クリニックは、三井不動産レジデンシャルウェルネス(株)が運営する施設ではありません。診察・診療時には別途料金が必要となります。



はこねを
もっと楽しむ

デジタルマップ できました。

2023.11.6 スタート！

空いてるスポットに
行って、時間を有効に
使いたい！

タクシー乗り場
混んでるかな？



あまり
混んでいない道で
移動したい！

行きたいお店
並んでるかな？

箱根

観光デジタルマップ