

新百合ヶ丘発！私の街のフリーマガジン

FREE

MiS-Mo annex

[ミスモ アネックス]

冬号

2025-2026

Vol.99



冬のあつたかグルメ

忘年会・女子会におすすめ！

新百合ヶ丘周辺 & 小田原周辺

おかげさまで
99号！

www.mismonet.com

企業名を記載している場合はその企業からのPR情報です。

新百合丘 オーパ TOPIC

今こそ私に最高のご褒美を！

イルミネーションが輝くこの季節、誰かに贈るだけじゃもったいない。毎日がんばる自分に、とっておきのギフトを。ときめくスイーツから、心きらめくジュエリーまで。『最高のご褒美』を冬のオーパで探してみよう。

Chocolate

ワンランク上の
こだわり
チョコレート

フィナンシェ生地 にチョコ
レートを流し込んだ焼き菓子
は、高級感たっぷり。

ショコラスイーツ&リンドール ア
ソート(ショコラフィナンシェ 4個+
リンドール12個)4,300円

1F リンツ ショコラ プティック
044-819-8658

Tea

ハーブのパワーで
内側から
美しさを磨く

凜として輝く毎日に
苺とローズ茶 茶葉
(100g) 3,400円、
ティーバッグ(30包)
3,600円



8種のハーブをぜいたくにブレンド。イチゴの甘
さとローズの香りで、心華やぐ優雅な気持ちに。

2F エンハーブ
044-965-8308

肌ざわりが
気持ちいい
ブランケット

Blanket

なめらかな手ざわりのエコファーとふんわり柔
らかなボアで自分だけの癒し時間を。家庭用
洗濯機対応。

AT タータンチェック ブランケット(アイボリー) 4,400円

1F アフタヌーンティー・リビング
044-328-5020

ホリデーシーズンにぴったりの特
別なドーナツが、クリスマスまでの
期間限定で登場。自分だけのボッ
クスをつくれるセットも。

ホリデー ダズン(右、販売期間 11/19
~12/25)、お好きなドーナツ 12個
(左) 各3,024円(イトイン 3,080円)

B1F クリスピー・クリーム・ドーナツ
044-712-5840

※画像はイメージ

ご自愛タイムを彩る
かわいい
ドーナツ

Doughnut





温かいスープで
ちょっとぜいたくな
食卓に

冬限定のシチュー2種と人気スー
プ4種の組み合わせ。冬にぴった
りのスープで、ほっとひと息つける
時間を過ごそう。

冬の6スープセット(冷凍) 4,160円

BIF Soup Stock Tokyo
044-543-9908



プレミアムなチョコレートケーキや、
ひとりじめサイズのプチデコレーショ
ンケーキで甘く素敵なひとときを。

THE極濃ショコラ(下、販売期間2026年
1/29頃まで※12/5~25販売休止)
734円、コージープリンセス(左)691円

BIF 銀座コージークーナー
044-953-9611



素材の香りが
芳醇に香る
輸入食品

Wine



柑橘やハチミツの香りが感じられるリッチな味わいの
スパークリングワイン。バターの風味豊かなクッキーと
一緒にどうぞ。

デュック・ド・ヴェルシニー クレマンド・ロワール(右)、ビスキーニ
バタークッキー缶(左) ※価格は店舗スタッフに確認を

BIF ジュピター
044-819-7391

Cake

やさしい甘さの
ケーキに
魅了されて

OPA 新百合丘オーパ
SHINYURIGAOKA OPA

新百合丘オーパ

10時~21時(一部飲食店8時~21時)

川崎市麻生区上麻生1-1-1 TEL:044-965-2121

<https://www.opa-club.com/shinyurigaoka/>

新百合丘オーパ

検索

**OPA
VIVRE
FORUS**



App Store
からダウンロード

Google Play
でダウンロード

Google play および Google play
ロゴは、Google LLC の商標です。

新百合丘オーパ
公式
Instagram



SHINYURIGAOKA_OPA



胸元が
明るく華やぐ
しずくモチーフ

Necklace

メタルのきらめきとダイヤ
モンドの輝きが存在感を
放つ一品。トップは裏返っ
ても美しく見える、ふつくら
としたフォルム。

K18イエローゴールド ダイヤモ
ンドネックレス 70,000円
※商品仕様・価格などの変更、
取り寄せ対応の場合あり

2F ジュエリーツツミ
044-965-8215



新百合ヶ丘周辺

あつたか、おいしい 冬グルメ

忘年会・女子会にも

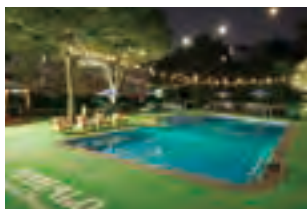
夜はハワイアンバルとして
南国らしいお酒も！



二次会
にも
オススメ

ハワイ気分な食事とお酒で乾杯

ハワイアンリゾートをコンセプトにしたカフェレストラン。南国気分を感じられる多彩なハワイアンフードと、癒しの空間を楽しめる。広々としたテラスでは、大きなプールが非日常感を演出している。リゾート気分を味わいながら、プールサイドでビールやカクテルなどのさまざまなお酒をたしなんでみては。新百合ヶ丘駅から徒歩6分で、12台停められる広い駐車場も完備。



夜はライトアップで特別感を演出(上)。異国感あふれるお洒落な空間(下)。

おすすめメニュー

- ロコモコプレート..... 1,419円
- ガーリックシュリンプ..... 1,408円
- ポキボウル..... 1,529円
- ハンバーガー..... 1,419円
- パンケーキ..... 1,408円
- アサイーボウル..... 1,078円

ミスモ
特典

**3,000円以上で
500円OFF**

17時以降にお食事された方
限定。
【2026年2月17日迄有効】

年末年始は、忘年会・新年会や女子会にぴったりの特別なお店でとっておきの時間を。さらに、まだまだ話したいときのために、二次会におすすめのレストランなども紹介。おいしい料理と笑顔あふれるひとときを楽しもう。

新百合ヶ丘 ハワイアン

MAHALO garden terrace

☎044-819-7933

川崎市麻生区上麻生3-13-1

ベルクレエ新百合ヶ丘

☎11時～22時 ㊿無休 ㊿あり



Instagram

ミスモ特典

入店時または予約時に「ミスモアネックスを見た」とお伝えください。店舗によっては「本誌を持参」していただく場合がありますので、ミスモ特典の但し書きをご確認ください。

二次会
にも
オススメ

その日一番の海の幸を 銘酒とともに味わう

旬のおいしい魚介類が味わえる海鮮居酒屋。全国各地の漁師が自信を持って推奨する“プライドフィッシュ”を提供するお店として認定。旬の鮮魚のおいしさを堪能できる。毎日の仕入れと全国からの産地直送で、その日おすすめの魚介類を刺身をはじめ、焼き魚、天ぷら、からあげ、煮物などさまざまな方法で調理。厨房は店の中央に位置し、注文を受けてから鮮やかな手さばきで調理する様子が楽しめる。自慢の魚料理と相性抜群な日本酒も日替わりで多数用意。入手困難な「田酒」「飛露喜」をはじめ、常時30種類以上を均一価格で提供する。120分飲み放題付きのコース料理(5,000円〜)も。

日替わりで届く
旬の新鮮な魚介類



脂がのった旬の鮮魚と豊富な
お酒で、二次会にもうってつけ

「プライドフィッシュ」を提供する名店！



全国各地の漁師が自信を持って推奨する“プライドフィッシュ”を提供するお店として認定されており、季節ごとの魚のおいしさを堪能できる。漁協等とタイアップしたイベントを不定期で開催。

魚介と相性抜群の日本酒は
常時30種類以上準備



新百合ヶ丘 海鮮・創作料理

なぶら舎

☎044-328-5633

川崎市麻生区上麻生1-6-3 マブレB1F

◎17時〜23時(L.O.22時30分)、土日祝11時30分〜23時(L.O.22時30分) ㊿月曜



ホームページ

注 目

公式LINEを登録すると、5回来店で一品サービスなどの特典あり。

おすすめメニュー

- お刺身5種盛り …………… 1人前1,000円
- 殻付き生牡蠣 …………… 480円〜
- アジフライ(生アジ使用) …………… 1,000円
- イワシ梅しそ揚げ …………… 700円
- 自家製ギンダラ西京焼 …………… 900円
- 京都南禅寺湯豆腐 …………… 750円



寺家町の里山で うなぎとそばを味わう

寺家ふるさと村の一角で、冬ならではの寺家町の景色を眺めながらうなぎとそばを満喫できる。50年以上受け継がれた秘伝のタレで香ばしく焼き上げたうなぎが名物。肉厚なふっくらとした身にはほどよく脂が乗り、歯応えの残る絶妙な食感とともにぜいたくな味わいが口いっぱいに広がる。家族や友人との集まりや、年末年始のお祝いなどにもおすすめです。大ぶりなうなぎをふんだんに使用したうなぎのほか、ひつまぶし、そばや天ぷらとのセットなど品ぞろえ豊富なのも魅力。広い駐車場も完備している。自然豊かな冬の田園風景を楽しみつつ、格別なひとときを味わってみては。

人気の「天ぷらと半うなぎ重膳」
(3,410円)



うなぎは一度蒸してから香ばしく
焼き上げる関東風

薬味やだしとともに味わう
「鰻ひつまぶし」も人気



店の前に広がる里山風景。



おすすめメニュー

- 上うなぎ重膳 4,840円
- 鰻ひつまぶし(松) 4,950円
- 半うなぎ重膳と天ぷらそば 3,410円
- 鰻寮御膳 3,960円
- 天せいろ 1,705円
- 鴨せいろ(秋・冬限定) 1,540円

柿生 うなぎ
うなぎ・田舎蕎麦 寺家乃鰻寮
☎045-962-7338

横浜市青葉区寺家町414 四季の家 ☎11時～20時
(L.O.)/ランチ(L.O.14時30分) ※月曜、12/30火は
17時まで ☎火曜 ※1/1(木・祝)～5月休 ☎あり



ミスモネット

注 目

人気のそばが石臼挽きの二八そばに
リニューアル！

リニューアルした田舎そばは 秋冬限定メニューも



風味豊かで細いながらもこしのある二八そばは、高級昆布や焼アゴ、香り高いかつお節でだしをとった辛口汁との相性も抜群。秋冬限定の鴨せいろはこの時季のおすすめ。天ぷらやうなぎとのセットもあり。



ビールや日本酒、焼酎など牛たんの風味を引きたててくれるお酒も多数

風味豊かなジューシー熟成牛たん

塩と数種類のスパイスを使い熟成させ、一枚一枚丁寧に焼き上げる牛たんは分厚いのにと柔らかくジューシー。ふっくらと炊き上げた国産麦飯は大盛りやおかわり無料。2026年も福袋を販売！5,000円福袋には6,000円分の食事券・クーポン・冷凍牛たんシチュー、10,000円福袋には12,000円分の食事券・クーポン・冷凍牛たん、または、冷凍牛たんシチューを含み、いずれもお得に牛たんを楽しめる。



芳醇な牛たんシチュー1,408円(上)。福袋で極上の牛たんを自宅でも(下)。

おすすめメニュー

- 伊達めし御膳 2,508円
- いろいろセット 2,508円
- 牛たん焼き(単品) 2,398円
- 牛たん&牛たんはらみ御膳 2,255円
- レディースセット 2,178円
- お子様カレー 495円

ミスモ特典

15%OFF

店内でお食事された方。何度でも利用可。他割引との併用不可。
【2026年2月17日迄有効】

新百合ヶ丘 牛たん

仙台牛たん 青葉 新百合ヶ丘エルミロード店
☎044-959-4129
川崎市麻生区上麻生1-4-1 新百合ヶ丘エルミロード5F
☎11時~22時(L.O.21時30分)
※新百合ヶ丘エルミロード休館日



ホームページ



ひと切れが分厚く、食べ応えある「刺身盛り合わせ」

隠れ家的名店で旬の味覚と美酒を

住宅街に佇む隠れ家的名店。靴を脱いで上がる店内は、友人の家に来たような穏やかな雰囲気だ。川崎市立長沢中学校1期生の店主・鏡田直樹さんが割烹料理屋で修業した腕をふるった料理は本格的。旬の新鮮な魚を使った刺し身から肉料理、修行先の味を受け継ぐレタスしゃぶしゃぶなど、幅広いメニューが楽しめる。希少な日本酒が豊富にそろい、ともにいただけるのもうれしい。



鶏ガラと豚骨のWスープのレタスしゃぶ(上)。希少な銘酒がそろ(下)。

おすすめメニュー

- 刺身盛り合わせ 2,200円~
- 牛舌デミグラスソース煮 3,300円
- レタスしゃぶしゃぶ 2,200円~
- キンキの煮付け(要予約) 時価
- 一品料理 495円~
- コース料理 3,850円~

ミスモ特典

グラスビール1杯サービス

本誌持参または「ミスモを見た」の一言を。他割引との併用不可。
【2026年2月28日迄有効】

稲城 創作料理

季節料理 和み屋
☎042-401-5442

稲城市東長沼3114-3
☎17時~22時(L.O.21時30分) ※ランチは完全予約制 ④月曜 ⑤あり



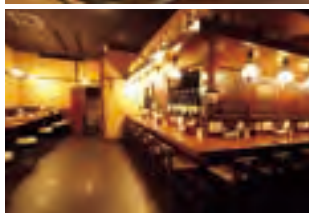
二次会にも
オススメ



飲み会後ののラーメンにも
ぴったりな「辛味噌そば」1,300円

人気の辛味噌そばをいつでも！

「本場に勝る感動の味を」という思いで作られる北海道・旭川伝統のラーメン。期間限定メニューだった辛味噌そば(1,300円)が、好評につきついに通常メニュー入り。肉厚なチャーシューなどのボリューム満点のトッピング、辛味噌とニンニクでパンチのきいた食べ応えのある一杯をいつでも味わえる。香り豊かなだしと相性抜群な辛味噌の調和を楽しんで。お好みで激辛に変更も。



手作り餃子(上)。テーブル席は家族連れにも。キャッシュレス決済可(下)。

おすすめメニュー

- 特製中華そば 1,200円
- 特製味噌そば 1,300円
- 特製つけそば 1,300円
- 手作り餃子6個 500円
- 肉たま丼 400円
- お子様そば 700円

ミスモ
特典

次回使える
餃子無料券

1組1枚プレゼント。店内で
お食事された方。
【2026年2月17日迄有効】

新百合ヶ丘 ラーメン

旭川一めん大雪軒

☎044-959-3391

川崎市麻生区上麻生1-19 イオンスタイル新百合ヶ丘5F ☎11時~22時(L.O.21時30分)

※イオンスタイル新百合ヶ丘の休館日に準ずる



Instagram

二次会にも
オススメ



さまざまな九州料理を味わえて、
食事会や宴会にもおすすめ

ワンランク上の空間で至福の九州料理

九州の食材や調味料を使った、こだわりの九州料理を楽しむ。看板メニューは白味噌と醤油から味を選べる博多名物のもつ鍋。ぷりぷり食感の新鮮な和牛もつに濃厚なスープ、キャベツやニラの甘みがよく合い、やみつきに。熊本から取り寄せた馬刺しも人気。50名まで利用可能な個室も備え、年末年始の集まりにもぴったりだ。ランチは御膳や定食などボリューム満点なメニューが豊富にそろそろ。



季節ごとにメニューが変わるおばんざい(上)。宮崎名物のチキン南蛮ランチ(下)。

おすすめメニュー

- チキン南蛮定食 1,199円
- 白味噌もつ鍋 1人前 1,749円
- おばんざい7点盛り 1,749円
- 馬刺し3点盛り合わせ 1,639円
- ごまそば 869円
- 北海ハラスといくらの土鍋飯 2,189円

ミスモ
特典

13時以降来店で
300円OFF

ランチタイムに定食・御膳ご利用の方。他割引との併用不可。【2026年2月17日迄有効】

新百合ヶ丘 九州料理

九州料理 獅子丸 新百合ヶ丘店

☎044-322-8800

川崎市麻生区万福寺1-1-2 シティモール2F

☎11時~23時(ランチL.O.14時30分、ディナーL.O.22時) ⑥無休



ホームページ



旬のフルーツを使った、
季節ごとのアフタヌーンティー

アフタヌーンティーで優雅なひとときを

ホテルモリノ新百合丘にある「ひだまりのレストラン ル シェル モリノ」では、冬季限定の「スノークリスタルアフタヌーンティー」を堪能できる。白身魚のカルパッチョやキッシュなどのセイボリーのほか、イチゴのショートケーキやヘーゼルナッツ味のマカロン、レモンタルトなど、食感や甘みと酸味をバランスよく組み合わせたスイーツを楽しめる。ゆったりと優雅な時間を過ごしてみてもいい。



12/1月～25(休)はクリスマスの飾りが施される(上)。

おすすめメニュー

- スノークリスタルアフタヌーンティー
(コーヒー、紅茶を含むフリードリンク)
..... 5,000円
※2時間制

ミスモ
特典

スープ・サラダを サービス

アフタヌーンティーをご注文の方。
【2026年2月28日迄有効】

新百合ヶ丘

洋食

ル シェル モリノ
ひだまりのレストラン Le Ciel Molino

☎044-953-5111

川崎市麻生区上麻生1-1-1

◎朝食6時30分～10時/ランチ11時～14時/ディナー14時～16時30分/ディナー17時30分～21時 ◎無休



ホームページ



手作りのだて巻きなど、
職人の味を自宅で楽しめる

本格和食店の特製おせちが予約開始

本格的な日本料理が味わえる「一汁五菜」が、特製おせち24,000円(二段重・2～3名用)を数量限定で販売する。地元産の食材を使い、一品ずつ丁寧に手作りするおせち料理は、かつお節のだしの旨みと素材本来の味や色を生かし、薄味で上品に仕上げる。予約は12/29(月)まで。受け渡しは12/31(火)10時～13時、マブレ2階「だしや」で(代金引換)。配達はプラス500円(車で20分程度まで)で対応可。



厳選した食材とシンプルな調理法がこだわり。

おすすめメニュー

- 特製おせち(2～3名用) ... 24,000円
※食事券(1,000円分)付き。12月以降はキャンセル不可。なくなり次第終了
- 一汁五菜コース(10品) ... 4,780円
- 一汁五菜12月限定 師走コース ... 6,300円
※昼間の利用は6名以上の予約で可

注 目

おせち注文の方に
「一汁五菜」の食事
券1,000円分をプ
レゼント。

新百合ヶ丘

創作料理

一汁五菜

☎044-955-2055 川崎市麻生区万福寺
1-16-5 第2白鳳ビル1F ◎17時～23時(L.O.22時30分、日曜は21時30分) ◎月曜(臨時休業あり) ※12/30(火)は17時～20時営業。12/31(火)はおせちの受け渡しのみ



ホームページ

エルミロードのカフェで ほっとひと息



サイフォンで丁寧に抽出した、
こだわりのコーヒーを

倉式珈琲店

新百合ヶ丘駅前広場に位置する「新百合ヶ丘エルミロード」。便利な立地の施設内には心ゆくまでリラックスできる魅力的なカフェがさまざま集まっており、静かに流れる音楽とともにゆったりとくつろげる。「倉式珈琲店」ではサイフォンで抽出した香り立つコーヒーやおいしい食事、デザート。[nana's green tea]には抹茶・ほうじ茶を使った種々のスイーツが勢ぞろい。「ザ・ダージリン」ではインドのダージリン地方から直輸入の紅茶と手作りのケーキで癒される。買い物や仕事の後の休憩にもぴったり。日々の忙しさを忘れ、穏やかな心地よい時間を過ごしてみては。

注文後に挽いた
豆で抽出



厳選した抹茶を
ぜいたくに使用



nana's
green tea

オーダーごとに絞る出来
立てモンブラン。



ザ・ダージリン

おすすめメニュー

- 倉式珈琲店 ☎044-965-3155
倉式ブレンド 550円
- nana's green tea ☎044-965-3058
抹茶白玉パフェ 1,150円
- ザ・ダージリン ☎044-965-3043
絞りたてモンブラン 980円

新百合ヶ丘駅前で便利！



新百合ヶ丘駅から徒歩1分の駅前広場に位置し、いつでも立ち寄りやすい複合商業施設。ファッションや雑貨などのショッピングを楽しみ、レストランやカフェでひと休みもでき、日々の暮らしを豊かにしてくれる。

新百合ヶ丘 カフェ

新百合ヶ丘エルミロード

☎044-965-3111

川崎市麻生区上麻生1-4-1

☎カフェ10時～20時30分(L.O.20時)



ホームページ

注 目

駐車サービスが最大3時間に変更になり、より便利に。



素材にこだわった、
さまざまな種類のパンがそろう

食材や天然酵母にこだわった手作りパン

国産小麦と天然酵母を使うパンが食べられるベーカリー。香り豊かなカンパーニュは、外はカリッと中はもちりとした食感が絶妙。自慢のクロワッサンのほか、黒川の産みたて卵を使ったカスタードクリームがたっぷりの「くりーむばん」も人気。洋酒漬けのフルーツや国産清見オレンジを使用したシュトレーレンはナッツ類不使用でアレルギーの人も安心。くなり次第終了。



フルーツの爽やかさとバターとの相性が抜群(上)。オレンジ色の看板が目印(下)。

おすすめメニュー

- シュトレーレン(大) 3,000円
- シュトレーレン(小) 2,000円
- バゲット 1本 334円
- カンパーニュ...561円、ハーフ 291円
- クロワッサン 313円
- くりーむばん 270円

注 目

イトインも可能で、コーヒーの無料サービスあり。

栗平 パン

ばんやのともばん

☎044-299-8879

川崎市麻生区片平7-7-1 ヒルサイドコート1F

☎8時~18時 ※パンがなくなり次第閉店

☎水曜、第1・3・5木曜 ☎あり



Instagram



ぺろりと食べられる
完熟イチゴたっぷりのパフェ

採れたて完熟イチゴをたっぷり満喫

農園内にあるパティスリーには、摘みたての完熟イチゴを使用したスイーツが並び、「いちごパフェ」は甘さ控えめの生クリームとみずみずしいイチゴを組み合わせた。3日かけて作る焼き菓子には、自家製イチゴのピューレやパウダー、素材本来の味を生かしたセミドライイチゴがふんだんに使われ、手土産にもぴったり。イチゴを使ったパフェやケーキは12/27(土)から販売開始。



いちごのマドレーヌとフィナンシェ(上)。カフェスペースはハウスの横で暖かい(下)。

おすすめメニュー

- いちごパフェ 1,800円
- ランチセット 1,450円~
- いちごのフィナンシェ 280円
- いちごのマドレーヌ 280円
- いちごのバターサンド 320円
- いちごのケーキ各種 580円~

注 目

こだわりの完熟イチゴは、甘さ、香り、みずみずしさ抜群。

柿生 カフェ

SLOW SWEETS

☎044-322-9492

川崎市麻生区早野246 SlowFarm内

☎11時~17時 ☎月曜(祝日の場合は翌日火曜定休) ☎あり



ホームページ

今年もオーガニックな シュトーレンを



ナッツやドライフルーツが
たっぷり！

古代小麦を使ったドイツパンが評判のベーカリー「ケルン」では11月下旬から、古代小麦アインコーンとオーガニック小麦を使ったシュトーレンを販売する。アインコーンは抗酸化物質「ルチン」やミネラル、食物繊維などの栄養分が豊富に含まれていることが特長。しっかりとした歯ごたえがあり、小麦本来の甘みと程よい酸味が味わえる。クルミやヒマワリ、パンプキンの種をたっぷりとのせた3種とココア味の計4種。いずれも生地には小麦粉の分量の約4倍のドライフルーツがふんだんに練り込まれ、食べ応えもばつぐんだ。

良質でヘルシーな
シュトーレン



アインコーン30%、ホラー
サーン小麦70%のパンも。

ラム酒漬けフルーツ入りの
定番も。1本1,300円



おすすめメニュー

- アインコーンブレッド各種 …… 1個529円
- アインコーン30%・ホラーサーン小麦70%のシュトーレン(パンプキン、ヒマワリ、クルミ、ココア、イチジク・ナシ) …… 各1本2,800円

新百合ヶ丘 パン

ケルン

☎044-951-0533

川崎市麻生区万福寺1-16-4

☎9時～19時

☎月・木・日曜、祝日(営業の場合もあるので要確認)



注 目

商品購入の方には食と健康についての冊子を進呈。

新商品！イチジクとナシのシュトーレン



毎年恒例のシュトーレンに新しい味が仲間入り！洋酒・キルシュに漬けたイチジクと、稲城の中道園のナシをふんだんに使用。フルーツのおいしさをたっぷり堪能できるシュトーレンで、クリスマスを迎えよう。



パンプキン、ヒマワリ、ココアの3種のシュトーレン。

忘新年会の前に

小田原のおすすめ観光スポット

忘新年会前の時間を利用して、
歴史的な名所の散策やお土産探しを楽しもう！観光
スポット

1



小田原城址公園

小田原城天守閣が立つ本丸を中心とした城址公園。年間を通してさまざまな花や植物を楽しめ、毎年2月には梅まつりが開催される。天守閣では小田原城の紹介や美術工芸品の展示も。

小田原市城内6-1
 ☎0465-22-3818
 🕒9時～17時
 📅12月第2水曜、12/31(水)～1/1(木・祝)

小田原宿なりわい交流館

昭和7(1932)年に建てられた旧網問屋を再整備。「まち歩き」の拠点としてスタッフによる「周辺まち歩きガイド」が毎日行われるほか、街かど博物館や市内の名所旧跡等の観光案内、パンフレットの配布も。

小田原市本町3-6-23
 ☎0465-20-0515
 🕒10時～17時
 📅12/29(月)～1/1(木・祝) ※臨時休館あり

観光
スポット

2

観光
スポット

3



ういろう

ハツ棟造りの店構えが特徴の老舗。小田原の代表銘菓「ういろう」は、室町時代に外郎(ういろう)家が国賓のもてなしに考案したもので、現在もお土産品として人気が高い。季節の創作甘味が味わえる喫茶や昔の蔵を利用した外郎博物館も併設。

小田原市本町1-13-17
 ☎0465-24-0560
 🕒10時～17時 📅水曜、第3木曜



小田原がおすすめ！

忘新年会・女子会におすすめ！

歴史情緒あふれる城下町・小田原で、いつもとひと味違う忘新年会はいかがですか？
一年の締めくくりや新年のスタートに、
お腹も心も満たされる小田原の美味しいお店をご紹介します。小田原には
この時間まで
いられる！小田急小田原線
最終時刻案内CHECK

小田原 発 → 新百合ヶ丘 着

〈普通電車〉

〈ロマンスカー〉

平日・土休日	
23:04 発 →00:05 着	急行
23:15 発 →00:31 着	各停※

平日	
20:52 発 →21:43 着	さがみ60号
21:34 発 →22:28 着	さがみ92号

※本厚木で乗り換え

土休日	
20:46 発 →21:42 着	さがみ94号
21:31 発 →22:25 着	さがみ96号

11月13日にグランドオープン 麺と串焼き、創作料理をワインと



炭火で丁寧に焼き上げる串焼きは
食材の旨みが凝縮され、深い味わい

小田原

ワインと食の調和を楽しむ新店が誕生。みのさんファーム代表取締役であり、小田原シネマ館支配人の蓑宮大介さんがオーナーソムリエを務める注目の一軒だ。老舗ホテルで培った経験と人脈を生かし、フランス・ブルゴーニュを中心とした選りすぐりのワインを提供。昼はこだわりの麺を、夜は串焼きや創作料理のコースとそれに合わせた極上ワインを楽しめるのが魅力である。コース料理は2種類あり、自社農園で栽培した野菜や果実を使った創作料理に始まり、串焼き、昼とは異なるメの麺、デザートを満喫できる。木のぬくもりと炭火の香りが漂う洗練された空間で、大人の落ち着いた時間を。

自社農園で収穫された野菜を
楽しめる創作料理も豊富



小田原郵便局前にあり、
小田原駅からの
アクセスも抜群！



料理とのマリアージュを楽しめる「ワイン6グラスセット」。



おすすめメニュー

- ランチ 醤油Soba 1,200円
しおSoba 1,200円
- ディナー フルコース 8,000円
ショートコース 5,000円
グラスワイン 650円～
ワイン6グラスセット 4,300円

小田原 串焼き・ラーメン

串焼き | 麺 | ワイン 竹緒-TAKEO-

☎0465-87-5545

神奈川県小田原市栄町1-16-33-1 andSEA 103

☎ランチ11時～14時(なくなり次第終了) ※木～日、祝のみ
営業/ディナー17時30分～21時 ☎月・火曜(臨時休業あり)



ホームページ

ミスモ
特典

ドリンク1杯無料

本誌持参の方。【2026年2月28日迄有効】

ランチで堪能！極上のラーメン



都内で人気のラーメン店「Japanese Soba Noodles 鳶」の元シェフ、高嶋裕介さんが手がけるこだわりの麺料理はランチで。「醤油soba」と「しおsoba」の2種が提供され、自家製チャーシュー3種がぜひたくに添えられる。スープは宮崎県産赤鶏のガラで抽出。



ジューシーでやわらかいヒレステーキ。
鉄板焼きならではの楽しさも

小田原

肉汁あふれるやわらかステーキ

小田原厚木道路荻窪ICの近くで、厳選された良質なステーキや海鮮をお手頃価格で楽しめる。ニンニクチップたっぷり、蒸し焼きで仕上げる「ヒレステーキ」が人気。脂身が少なくジューシーで、かむごとに肉の旨みがあふれ出す。やわらかな肉と2種の和風ダレとの相性も抜群だ。ディナーコースのほか海鮮の鉄板焼きや、豚肉の生姜焼きや焼きそばなどお得なランチメニューも。



ステーキと合うニンニクチップがたっぷり(上)。肉だけではなく海鮮も(下)。

おすすめメニュー

- ディナーコース…………… 4,620円～
- ヒレステーキ…………… 3,190円～
- あつあつ鉄板、海の幸(エビ、イカ、ホタテ)…………… 2,580円

注 目

肉、海鮮、野菜などを鉄板焼きならではのおいしさで味わえる。

小田原 ステーキ・鉄板焼

ステーキレストラン 源

☎0465-35-4854

神奈川県小田原市荻窪889 ☎11時～15時
(L.O.14時)/17時～21時45分(L.O.20時
45分) ☎水・木曜(祝日の場合は営業)
JR・小田急線小田原駅から徒歩15分



ホームページ



小田原の歴史を感じる清閑亭で
楽しむ、豚しゃぶの宴会コース

小田原

趣深い邸宅で小田原の美食を楽しむ

歴史ある国登録有形文化財の邸宅で、和食と観光を楽しむ「小田原別邸料理 清閑亭」。地元の素材を生かしたランチ限定「珠御膳」や、旬の食材を多彩な職人技で仕上げたコース料理が堪能できる。併設の「蔵カフェ」では喫茶メニューも。夜はお得な2時間飲み放題付き宴会コース(10,000円)を用意。粋な建築が施された格式高い空間で美食を味わい、特別な時間を楽しんで。



明治19年に造営された清閑亭(上)。相模湾を望む、趣ある店内(下)。

おすすめメニュー

- 飲み放題付き宴会コース(4名～)…………… 1名10,000円～
- 前菜9点、季節の土釜ごはん、自家製すずり餡子、メイン料理(萬幻豚の豚しゃぶまたは水炊きから選択)

注 目

小田原駅より駕籠風の車での無料送迎あり。6名まで同乗可(7名以上は要相談)。

小田原 創作料理

小田原別邸料理 清閑亭

☎050-1809-2213

神奈川県小田原市南町1-5-73 ☎11時～15時
(L.O.14時)/17時～21時(L.O.19時) ※夜は
完全予約制 [蔵カフェ]11時～17時 ☎不定休
JR・小田急線小田原駅から徒歩18分



ホームページ



小田原のアジを
サクサクふわふわ食感のフライで

小田原

名物アジフライや金目鯛の煮付けを

小田原で50年以上愛されてきた「こじま食堂」が、早川エリアでリブランドオープン。看板メニューは金目鯛の煮付けで、変わらぬ味を求めて常連客が絶えない。アジフライはサクサクふわふわで唯一無二の食感を楽しめる。煮付けとフライ、新鮮な刺し身がそろって味わえる「人気者御膳」は事前予約可。おしゃれで清潔な店内、広々としたパウダールームも女性に好評で、大きな駐車場も。



半世紀受け継がれた伝統の味(上)。モダンで洗練された、こだわりの内装(下)。

おすすめメニュー

- 金目鯛の煮付定食…………… 2,585円
- アジフライ定食…………… 2,420円
- 人気者御膳(上)…………… 3,850円

注 目

小田原漁港から仕入れた新鮮な食材をぜいたくに味わえる。

小田原 和食

こじまわらべ

☎0465-20-8062

神奈川県小田原市早川1-13-18 ☎11時～15時(L.O.)、17時～20時30分(L.O.19時45分) ☎木曜 ※変更の場合あり ☎あり
JR早川駅から徒歩1分



ホームページ



海の幸満載の冬の特別料理

小田原

風情あふれる文化財で華やかな食事を

明治26年創業の日本料理店。小田原漁港で水揚げされた新鮮な魚介や地元の山の幸など、素材にこだわった料理の数々を味わえる。名物は特製ごま油の天丼。冬は天ぷらや刺し身のほか、1人用の鍋が付いた「冬の特別料理」もイチオシだ。店内には大小の個室や椅子席もある40席の座敷、200名までの大広間もあり、宴会にもぴったり。相模湾の季節の食材を使った格別な料理とともに乾杯できる。



こだわりの天つゆで仕立てた天重(上)。風雅な唐破風入母屋造り(下)。

おすすめメニュー

- 冬の特別料理…………… 5,060円
- あじすし…………… 1,780円～
- こだわり天重セット(数量限定)…………… 3,740円
- 天丼とおさしみセット… 2,970円

注 目

国登録有形文化財の建物で、特別感ある食事や宴会に。

小田原 和食

国指定登録有形文化財のれんと味だるま料理店

☎0465-22-4128

神奈川県小田原市本町2-1-30 ☎11時～20時(L.O.) ☎水曜 ※1/1(木・祝)～3(土・日) ☎あり
JR・小田急線小田原駅から徒歩8分



ホームページ

New Open 10.17 (FRI)



B1F 海苔弁いちのや

OPA
新百合丘オーパ

新百合丘オーパ
SHINYURIGAOKA OPA

川崎市麻生区上麻生1-1-1
Tel.044-965-2121



**OPA
VIVRE
FORUS**

マイニチオトクな
ショッピングアプリ
**OPA VIVRE FORUS
アプリ**

L-MY LORD
SHIN-YURIGAOKA

毎月25日



L-MY LORD 専門店

※対象外店舗がございます

小田急

ポイント

2

日能研全国テスト

1/11 日

対 象 小学3・4・5年生

科 目 国語・算数

1/12 月・祝

対 象 小学1・2年生

科 目 国語・算数

参加無料

保護者の方対象

学習説明会を同時開催

時 間	小学1・2年生	小学3・4・5年生
午前の部 9:00 集合	10:50 終了	11:10 終了
午後の部 13:00 集合	14:50 終了	15:10 終了

※2026年2月開校の日能研本科教室・予科教室生徒募集テストになります。

12/26 金 から

冬期講習スタート!

受講お申し込み受付中

対 象 小学2・3・4・5年生

※詳細はお問い合わせを。

お申し込みは、お電話かインターネットで

日能研 新百合ヶ丘校

川崎市麻生区上麻生1-3-3 TEL. 044-951-2711

<https://www.nichinoken.co.jp/> 日能研 検索

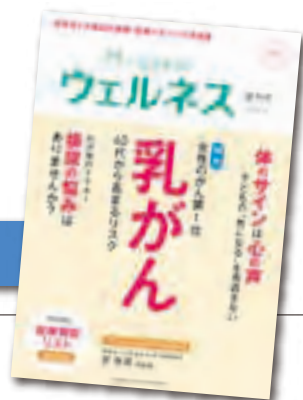
[受付時間] 13:00~16:00 / 18:30~20:00 (土曜日は13:00~19:00 日曜日は9:00~15:00)

新百合ヶ丘周辺の健康・医療マガジンの決定版!

Mi-S-MO
ミスモ

**ウェルネス
新創刊**

新百合ヶ丘周辺に設置されたラック等で無料配布中!



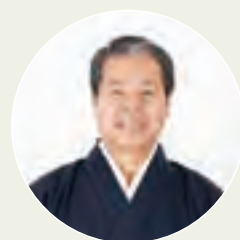
INCLUBE
株式会社 インクルーブ

TEL 044-959-3750

〒215-0017 川崎市麻生区王禅寺西3-12-10 佐熊ビル3F

歴史を紡ぐ 日本の神話

第3回



志村幸男
宮司

天の岩戸は お祭りのルーツ

黄泉の国から逃げ帰った伊邪那岐命は穢れを払うため、海水と真水の混ざった「御池」に行き身を清め、禊（みそぎ）を行いました。これが、弔事の際に塩で清めることや神社お参りの際に手を洗うお清めに繋がっています。

このとき伊邪那岐命から天照大神や月読命、須佐之男命の三貴子が次々と生まれました。伊邪那岐命は三貴子に「昼の世界」「夜の世界」「海の世界」を治めるように言いました。こうした父の言いつけを天照大神と月読命は守ったものの、須佐之男命は守らず、いたずらや乱暴を繰り返しました。これに氣落ちした天照大神は、

天の岩戸の中に隠れてしまいました。太陽の神がいなくなったことで高天原は真っ暗闇となり、農作物は育たず、疫病も大流行。知恵者の思金神（おもかげのかみ）が中心となって、解決策を考えました。天宇受売命（あめのみこ）が裸になって踊りだし、大歓声が上がると、気になった天照大神がそっと岩戸を開けてのぞきました。この機会に力自慢の神が岩戸をこじ開けて天照大神を連れ出し、ほかの神が岩戸に締め縄を張り、再び中に戻れないようにしました。こうして高天原に太陽が戻ってきたのです。

このときの踊りは巫女舞のルーツで、歓声を上げてわいわいやるのは今でもいうお祭りに繋がっています。またしめ縄には結界の意味があります。私は、神さまを通じて世の中を明るくしてほしいとの願いから、この話が生まれたのではないかと思います。

初春の儀式

◆ 初詣

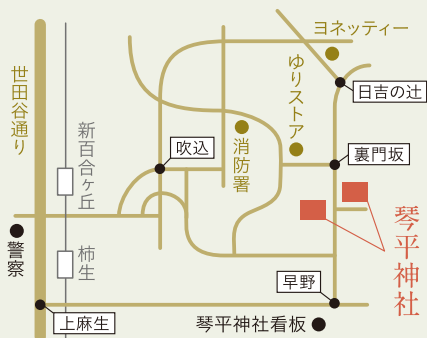
新年祈祷は1/1(木・祝)～3(土)当日受付、4(日)以降は電話、Webでの受付。午の絵皿、絵馬、色紙など宮司筆の干支物も用意。

◆ とんど焼き

1/15(木)15時から、お正月飾りをお焚き上げ。

◆ 節分祭

2/3(火)15時30分と16時30分の全2回、災厄消除を願い年男・年女による豆まきが行われる。年男・年女募集中。問い合わせは電話にて。



武州柿生 琴平神社

神奈川県川崎市麻生区王禅寺東5-46-15

☎044-988-0045 駐車場 100台

www.kotohirajinja.com



令和の時代に現存する
明治・大正の産業文化財

多摩川沿いには、100年以上前に造られたレンガの護岸壁が現存する。

2025年から26年へ、1年の経過があつたという間に感じるフジタです。さて、ミスモアネックス冬号、今回は多摩川沿いの甘い歴史跡についてお届け。

JR線川崎駅西口からラゾーナ川崎を抜けて徒歩10分。大師道に架かるさいわい歩道橋を渡ると、多摩川沿いに出ます。ここは多摩川見晴らし公園になっています。多摩川が上流から下流へ大きくカーブを描きながら流れ、隣接して船着場もあります。また、下流にはJR線や京急線の高架橋が架かり、電車の走る様子が見えたり、対岸の夜景もきれいに見える場所。その場所から少し下流に歩いた土手の斜面、河川敷へと降りる階段状のレンガがあります。これが今回で紹介するスポット！「旧明治製糖の護岸壁の名残」です。実は砂糖を作る工場が、その昔、川崎駅の西口エリアにあったんです。

始まりは1906年、川崎駅の西口側に川崎市最古の大工場である横濱製糖川崎工場ができたことに端を発します。その工場へ運ぶ砂糖の原料が、横浜港から舁かと呼ばれる小舟によって多摩川経由で運ばれて、この護岸壁で陸揚げされ、製糖工場へと送られていたんだそう。製糖工場は1912年に明治製糖と合併。1923年の関東大震災により壊滅的打撃を受けたそうですが、そこから復興も

遂げ、再び砂糖作りが行われたんだとか。

ちなみにこの場所には当時最新の移動式クレーンが設置され、それで原料を陸に揚げていたんです。そのころは高速道路や大型トラックなどもないから、大きな荷物を運ぶのは船便がメインだったのかな。で、工場でできた砂糖は工場内に鉄道の引き込み線があり、それで川崎駅を経由して各地に送られたんだそう。当時の川崎は、原料や製品の輸送が陸上・海上ともに便利な点があつて、さまざまな工場が建てられたんですよ。

今はもちろん製糖工場はなくなり、商業施設やオフィスビル、マンションとなりましたが、このレンガはその当時の製糖工場の面影を伝えているんです。工場がある時代はやっぱり周辺は甘いにおいがしていたのかな？

● profile



街角リポーター
藤田 優一

1年365日！神奈川を行脚（あんぎゃ）している、はあ〜いフジタでエ〜す！地元神奈川のことならなんでもお任せ！！明るく元気なのが1番の取り柄です。街で見かけたら是非声をかけてくださいね〜♪



Fm yokohama 84.7

「Lovely Day♡」 月曜～金曜 9:00～12:00 On Air
藤田優一くんの「街角リポート」

100号まであと1号

99号ご愛読感謝プレゼント



自分に合った 薬膳茶を見つけよう

日常に取り入れられる体によい商品を多数扱う「セルフフロー」。「TOYOU YAKUZEN CHA」は、100%国産素材の苦くない薬膳茶ブランド。基本ブレンド7種と季節のお茶からお気に入りを見つけて。

TOYOU YAKUZEN CHA 詰め合わせセット (3,280円)

セルフフロー
selflove
☎044-955-6066
<https://lp.orosy.com/selflove>

3
名様



電池不要の USB充電式スパイスミル

錆びにくいセラミック刃を採用したラッセルホブスの電動ミル。片手で簡単に操作でき、岩塩やスパイスも好みの挽き加減に。コンパクトでスタイリッシュなデザインが毎日の食卓を華やかに演出する。

充電式ミル ソルト&ペッパー ミニ2本セット (8,800円)

大石アンドアソシエイツ
☎0120-520-227
<http://www.oanda.co.jp/>

2
名様

応募方法

プレゼントの応募は希望賞品1点につき1通とさせていただきます。お一人で2点以上応募の場合はそれぞれ別々に応募してください。

ハガキ・二次元コードのいずれかを利用して

■アンケートの回答 ■希望賞品 ■住所 ■氏名 ■年齢 ■職業
(学年) ■電話番号 ■Eメールアドレス(お持ちの方のみ)を明記して、
下記までご応募ください。

■アンケート

- 1 本号で面白かった(役に立った)記事や気になったお店・施設を3つあげてください。
- 2 「ミスモアネックス」でよくチェックするページを教えてください。
(複数選択可)
①グルメ情報 ②美容、健康情報 ③学校情報 ④イベント案内
⑤連載コラム ⑥その他()
- 3 好きなスイーツを3つあげてください。
- 4 本誌に対するご感想やご意見をご自由にお書きください。

■宛 先

●ハガキ
〒215-0017 川崎市麻生区王禅寺西3-12-10 佐熊ビル3F
ミスモ編集部「ミスモアネックス冬号プレゼント」係

●二次元コードからのご応募はこちら →

※スマートフォンのカメラをかざすだけで読み込みます(OSによっては非対応)



http://www.mismonet.com/feature/annex_presents/

■締 切 2026年2月25日(水)(消印有効)

当選者の発表は賞品の発送をもってかえさせていただきます。 ※ミスモアネックスの読者プレゼントにご応募いただいた個人情報はプレゼントの発送および個人を特定しない統計的資料作成に利用するほか、賞品を協賛企業等から直送する場合、必要な情報を協賛企業等に開示することになりますのでご了承ください。

**入場無料
予約不要**

／ お気軽にご来場ください ／

未就学児と保護者のための

私立小学校 合同フェア2026

in ホテルモリノ新百合丘

新百合ヶ丘・
たまプラーザ周辺
から通いやすい！



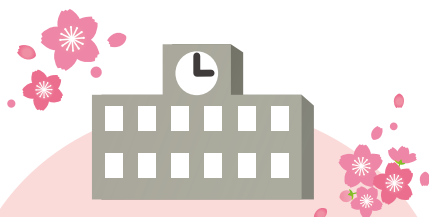
開催日時

2026
2/23 月・祝
10:00~14:30
(入場締切14:00) ※予定

開催場所

**ホテルモリノ新百合丘
「桜の間」**

川崎市麻生区上麻生1-1-1
ホテルモリノ新百合丘7F
小田急線「新百合ヶ丘」駅南口から徒歩1分
Pあり（駐車台数には限りがございます）



- 個別相談ブース
- 資料等配布
- 体験コーナー

※イベント内容は変更になる場合がございます

私学の魅力がわかる!!

- ・先生に直接相談できる！
- ・各校の特色ある教育プログラムがわかる！
- ・来年度の説明会や公開行事などの情報をいち早くキャッチ！
- ・共働きでも大丈夫？アフタースクールや給食についても詳しく知ることができる！
- ・試験の内容は？どんな授業や行事がある？
- ・制服は？自宅から通いやすい？

各校の先生へお気軽にご質問ください！



お問い合わせ先

主催：株式会社インクループ ミスモ編集部
川崎市麻生区王禅寺西3-12-10 佐熊ビル3F
TEL. 044-959-3750

参加校や最新情報は
1月初旬にWEBにアップ！

／ 要チェック ／

ミスモ 合同フェア

www.mismonet.com

検索

Year-end and New Year Party Plans

2025

忘年会・新年会 プラン

2026

MISMO特典

二次会開催で
おしゃれなフロアの
会場費無料！

2h

飲み放題付き

buffet or

course

お一人様 ¥ 8,500

プラン特典

乾杯スパークリングワイン
お1人様1杯

Buffet

30名様より

Course

10名様より

Reunion Plan

同窓会プラン

2h

飲み放題付き

buffet or

course

お一人様 ¥ 9,000~

プラン特典

乾杯スパークリングワイン お1人様1杯

ご要望、ご相談承ります。



HOTEL
MOLINO
SHIN-YURI



もりくろ

お問い合わせ

ホテル モリノ新百合丘 オーパ7F 神奈川県川崎市麻生区上麻生1丁目1-1

＜受付時間 10:00 ~ 17:00＞

WWW.HOTELMOLINO.CO.JP

ホテルモリノ

検索

TEL 044-953-5111