

# 箱

HAKONE  
2026 Summer  
vol.78

# 根

FREE

ご自由にお持ちください

涼やかに愉しむ  
露天の湯

Miss-Moo  
【ミスモ\*はこね】



連山を見渡し

山紫水明の境に遊ぶ

*The guest feel 5 senses in scenery  
and find so many impression,  
This is our Ryokan concept.*

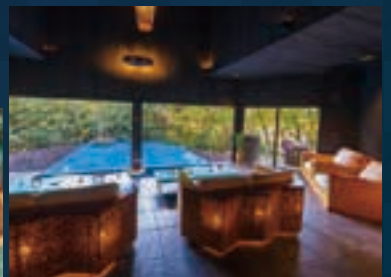
◆日帰りGinyuSpaのランチ(温泉+Spa+お蕎麦ランチ) 3時間30分滞在コース



天然温泉や「GinyuSpa」でのトリートメントに癒されたあとは、昼食にお蕎麦を堪能できるお得なプラン。提携農家から仕入れたお米で作られた米粉をつなぎに使用した特製の吟遊蕎麦をご賞味ください。

<タイムスケジュール>

- |             |                                   |
|-------------|-----------------------------------|
| 10:00~11:00 | GinyuSpa専用の源泉掛け流し露天風呂を楽しむ(30分)    |
| 11:00~12:30 | オールハンドで行われる「Body90トリートメント」で至福の時間を |
| 13:00~13:30 | Bar「明星」(1F)にて昼食の「お蕎麦」に舌鼓          |



日帰りGinyuSpaのランチ 31,152円 → 27,830円

・日帰りのみご利用いただけます  
・1日1組限定(お一人でも)

・こちらのプランは11時からの施術開始のプランになります  
・お早めのご到着で、箱根吟遊館内「湯処」もご利用いただけます

・完全予約制(前日昼12時までにご予約ください)

## CONTENTS

- 4 特集  
涼やかに愉しむ  
露天の湯
- 20 箱根&小田原グルメ
- 25 美術館 企画展カレンダー
- 26 連載 アンナの旅ノート 第8回 文／荻野アンナ
- 27 イベント&祭り カレンダー
- 29 クロスワードパズル 第78回
- 30 Information
- 32 箱根MAP
- 38 読者プレゼント

※本誌掲載の情報は2026年5月22日現在のものです。  
※記事内の料金表示はすべて「税込」です。  
※営業時間や定休日、メニューの内容、金額などは変更になる場合がありますので、店舗などにご確認の上、ご利用ください。別途、入湯税・サービス料等がかかる場合があります。  
※年末年始、お盆など臨時休業はお問い合わせください。  
※宿泊料金は別途表示のない限り、平日(休前日を除く月～木曜、日曜)1泊2食付の1室2名利用の1名料金です。  
※本号で紹介した内容は、天候やその他事由により変更や中止になる場合があります。主催者・施設・店舗などにご確認の上、お出掛けください。

 乾杯を  
もっとおいしく。  
SAPPORO



エビスビール  
中瓶



サッポロ生ビール  
黒ラベル 中瓶

エビスで、今日を、もっとめでたく。  
箱根で過ごす極上の時間は  
エビスビールがよく似合います。

サッポロ生ビールが1987年から応援を  
続けている「箱根駅伝」のチャリテイビー  
ス限定グッズ売上金の一部を箱根町に  
寄付しています。

箱根は山・川・湖・海(相模湾)の美食の  
宝庫です。どんな素材・料理も引き立て  
る「サッポロ生ビール黒ラベル」とお楽し  
みください。

サッポロビールは  
箱根を  
応援しています！

 ストップ! 20歳未満飲酒・飲酒運転。妊娠中や授乳期の飲酒はやめましょう。お酒は楽しく適量で。のんだあとはリサイクル。

サッポロビール株式会社  
www.sapporobeer.jp




# 涼やかに愉しむ 露天の湯





温泉は冬と思いついでいませんか。  
緑豊かな大自然や青葉を渡る風、  
溪流の涼音や夜空ににじむ湯けむり。  
夏の露天風呂には、  
この季節だけの解放感があります。  
暑さに疲れた体をリセットするなら、  
夏こそ露天温泉へ。

A person with dark hair tied back is seen from behind, sitting in a hot spring bath. The bath is surrounded by dense, vibrant green trees and foliage. A small waterfall is visible on the left side of the bath. The overall atmosphere is peaceful and natural.

眼前に広がる緑の絶景  
離れで味わう極上スパ

—箱根吟遊(宮ノ下)



パチパチ弾ける炭酸ジェルの泡で頭皮を心地よく刺激し、健やかに整える炭酸パック。



ベアルームもあり、カップルなど2名一緒にトリートメントを受けられる。

エントランスのある5階からエレベーターで1階へ。緑の回廊を進んだ先に現れるスパは、さながら森の中の隠れ家だ。スパのトリートメント前に浸かれる露天風呂は、視線の高さに木々が迫り、まるで森に浮かんでいるような感覚を覚える。源泉100%のフレッシュな湯が心身にすーっと染み入り、疲れもどこかへ飛んでいってくれる。

眼下に早川が流れる渓谷の斜面に建てられた、ラグジュアリーな温泉旅館「箱根吟遊」。眼前に箱根連山の大自然が広がる絶景を日帰りでも堪能できるのが「Ginyu Spa」だ。スパでは館内唯一となる、源泉かけ流しの露天風呂に貸し切りで入ることができる（入浴のみ利用は不可）。午前中から営業するスパは少ないが、ここは10時にオープンするので、他のホテルのチェックイン前やチェックアウト後など、旅先でも利用しやすい。

温泉で体をじっくり温めてから受けるオールハンドのトリートメントはとろけるようで、まさに至福。オイルの浸透も良くなり、美容効果も期待できる。8月末まで1日1組限定、12時までの施術開始で、夏におすすめの頭皮の炭酸パックを含む特別コースを提供している。



スパの後は、こだわり卵を使用したオリジナルスイーツでティータイムを。

### 箱根吟遊 ▶MAP P.34 ④

神奈川県足柄下郡箱根町宮ノ下100-1  
TEL.0460-82-3355  
箱根登山電車宮ノ下駅から徒歩3分

# 絵画のような湖畔の景色 癒しに満ちるひととき

—— 絶景日帰り温泉 龍宮殿本館（元箱根） ——



男女共用のお休み処「聚楽」。畳敷きの部屋でのんびりくつろげる。

眼前に広がる雄大な芦ノ湖と箱根外輪山が織り成す、ダイナミックなパノラマ。晴れた日には富士が顔を出し、湖上には観光船が往来する。

まるで絵画のような景色を独り占めするかのような湯浴みは、これ以上ないぜいたくだ。湖畔を吹き抜ける風が実にさわやかで、時折聞こえる野鳥のさえずりも耳に心地いい。女湯は、湯船と湖がつながったような感覚を、屋根がなく空が大きく開けた男湯では、この上ない開放感を味わえる。無色透明のやわらかな湯は、蛸川温泉。神経痛、筋肉痛、関節痛などに効果的とされる。

暑い時は、日が高くなる前の午前中や日没後の比較的涼しい時間帯にぜひ訪れてほしい。自然と一体となる入浴は、心身のリフレッシュにぴったりだ。

湯上がりを国登録有形文化財の建物でゆっくり過ごせるのもうれしい。龍宮殿本館は、昭和13年に浜名湖弁天島に開業したホテルを、昭和31年に芦ノ湖畔に移築したもの。50余年にわたる純和風旅館の役目を終え、現在は日帰り温泉として旅行者を迎えている。隣接する「箱根園」から水陸両用の「ニンジャバス」に乗れば、湖上から平等院鳳凰堂を模したという優美な外観が見られる。



絶景を望む女性用露天風呂。湖側からは中が見えないように特殊ガラスを採用。

1階奥にある大階段。上ることはできないが、歴史を物語る優美な空間となっている。



平等院鳳凰堂をモデルとする龍宮殿本館の外観を湖上から望む。

絶景日帰り温泉 龍宮殿本館 ▶MAP P.36 ⑤

神奈川県足柄下郡箱根町元箱根139  
TEL.0460-83-1126  
箱根登山電車箱根湯本駅からバス60分

# 鮮やかな緑を愛でながら 野趣に富む湯に憩う

——湯本富士屋ホテル（箱根湯本）



17時からオープンする「THE BAR」では、各種アルコールが楽しめる。

広々とした「湯上がりラウンジ」。照明やBGMの音響にもこだわっている。



## 湯本富士屋ホテル ▶MAP P.34 ②

神奈川県足柄下郡箱根町湯本256-1  
TEL.0460-85-6111  
箱根登山電車箱根湯本駅から徒歩3分

山肌に沿うように設けられた湯処の名は、箱根湯本に菩提寺がある北条早雲にちなむ「早雲」。露天には、男女ともに岩風呂とヒノキが使われた湯船が配され、肌にやさしい、さらりとした単純アルカリ泉の湯が注ぐ。丸い湯船が愛らしい女湯は、木々にすっぽり囲まれた隠れた男湯は敷地そのものが開けており、女湯とはまた違った趣だ。

露天エリアは風の通り道になっているのか、涼風が肌をなでていく。葉擦れや野鳥の声に心癒されながら、暑い時季でも爽快な湯浴みを楽しめそうだ。日帰り入浴時間は12時～20時。予約不要なので、気軽に立ち寄れるのがうれしい。中国料理、洋食、寿司のいずれかのランチが付くプラン（事前予約）も好評だ。

入浴後は「湯上がりラウンジ」でくつろぎタイムを。大きな窓の前に並べられたリクライニングチェアや特注ソファ、畳の小上がりなど、思い思いの場所で休憩できる。

ロビーに昨年新設されたバーラウンジでは17時～19時の間、生ビールやカクテル、ワインなどが特別価格になるハッピーアワーを開催中。夏の湯浴みと合わせて楽しむのにつけてだ。

涼やかに愉しむ露天の湯



女性用の露天にある野趣あふれる岩風呂。  
奥にはヒノキを使った円形の湯船も。

風そよぐ竹林を望む  
白濁の湯を貸し切りで

—川涌の湯 マウントビュー箱根(仙石原)





上／貸し切り露天風呂「かぐや」。一人で入ればよりリラックスできる。  
下右／仙石原の中心に位置し、御殿場にも近い便利なロケーションも人気がある。  
下左／湯上がりの一杯はほてった体に染みわたり、爽やかな気分だ。

川涌の湯 マウントビュー箱根 ▶MAP P.35 ④

神奈川県足柄下郡箱根町仙石原885  
TEL.0460-84-6331  
箱根登山バス「仙石原文化センター前」バス停下車すぐ

緑濃き雄大な外輪山に抱かれた高原リゾート・仙石原。標高660mに佇む「川涌の湯 マウントビュー箱根」は、すぐ近くを涼やかな早川が流れ、朝晩は夏でもひんやりとした空気に包まれる。日々の喧騒を離れ、爽やかな空気とこり湯に癒される一軒だ。

凛とした清々しい竹林を眺めながら乳白色の湯に身を委ね、自分だけの時間を楽しむ。そんな至福のひとつを過ごせるのが、貸し切り露天風呂「かぐや」。ヒノキでしつらえた趣ある湯船を、大涌谷から引いた貴重な湯が満たす。硫黄分、鉄分、ミネラルなどを豊富に含む名湯は、

硫黄泉ならではの独特な芳香で、肌あたりもやさしい。湯に浸かれば、肌がすべすべ滑らかになる美肌効果も期待できる。貸し切りなので誰気兼ねなくのんびりとくつろげ、心も体も自然にふわりとほぐれていく。

湯上がりは、さらりとした浴衣に着替え、キンキンに冷えたビールで喉を潤したい。旬を生かした和食会席膳とともに極上の一杯を味わえば、これぞ日本の夏」という気分を楽しめる。

貸し切り露天風呂は11時～14時の間、日帰り入浴も受け付けているので旅の途中に寄るのもおすすめです。

# 豊かな緑に囲まれて 多彩な湯船を堪能

——箱根湯寮（箱根湯本）



人気の日帰り温泉施設「箱根湯寮」の大浴場は、露天風呂エリアが広いのが特色。岩風呂や信楽風呂、「熱ノ室」（サウナ）の後のクールダウンに最適な沢水風呂など、多彩な湯めぐりを満喫できる。

中でも圧巻は、別世界のような趣の「見晴湯」。屋根があり、苔むした古木や木々の葉がすぐ近くに感じられる女湯には秘湯感が漂い、囲いや屋根がない男湯は、生い茂った木々とその上に広がる空の開放感が魅力。時間を忘れ、いつまでも湯に身を委ねていたくなる心地よさだ。一方、内湯は夏季の間は36℃前後のぬる湯「不感温湯」に装いを変えるので、暑い日も長湯がしやすい。

湯上がりは懐かしのラムネで喉を潤すもよし、コシと歯応えにこだわった冷麺を楽しむもよし。お腹を満たした後は、畳敷きのスペースでくつろげる「休憩房」、照明を落とした「うたたね房」でのんびりと過ごしたい。

箱根湯本駅から送迎バスで3分のアクセスながら、自然豊かな箱根湯寮。風情



豊かな自然を間近に感じる「見晴湯」(女湯)。湯表に映る緑も美しい。

湯上がりにはラムネを。食事処「囲炉裏茶寮 八里」でオーダーできる。



### 箱根湯寮 ▶MAP P.35 ②

神奈川県足柄下郡箱根町塔之澤4  
TEL.0460-85-8411  
箱根登山電車箱根湯本駅から無料送迎バス3分



冷麺にネギトロ丼と小鉢がセットになった、平日限定のお得なセットもおすすめ。

ある屋根付きの門から帳場(フロント)に向かう小路は、緑の木々が作るトンネルのよう。夏には、中庭を囲む通路や大浴場入り口前に風鈴が吊るされ、耳だけでなく目も涼ませてくれる。



無料貸し切り風呂は24時間利用できる  
(左)。窓から富士山も望める客室(右上)。  
夕食は評判が高い(右下)。



### 気兼ねなく温泉を堪能できる無料の貸し切り風呂も

仙石原高原の標高800mに位置し、大きな窓から連山を望む大浴場で自家源泉の単純泉が楽しめる。4つの無料貸し切り風呂では、人目を気にせず硫黄泉も堪能できる。夕食はシェフ厳選の食材による和洋折衷の会席膳を、緑の庭園に包まれた食事処で。桃源台からほど近く、ロープウェイ、海賊船からのアクセスも抜群で芦ノ湖、大涌谷観光の拠点にも最適。新宿からの高速バスがホテル前に停車するのうれしい。

1泊2食付 15,000円～  
日帰り入浴  
大人 1,500円  
子ども 1,000円

仙石原  
MAP P36 ⑤

ホテル花月園

☎ 0460-84-8621

神奈川県足柄下郡箱根町仙石原1244-2  
箱根登山電車箱根湯本駅からバス40分



ホームページ

## 富士山を一望できる 日帰り温泉

休憩房



木の花カフェ



ダイニング花衣



※写真はイメージです。

御殿場プレミアム・アウトレット敷地内



静岡県御殿場市深沢 2839-1  
お問い合わせ先 (自動音声ダイヤル)

0550-81-0330

学割や  
ランチセットプランなど  
お得な情報も!

詳しくは公式ホームページを ▶  
チェック





ちきゅうの谷  
EARTH VALLEY, OWAKUDANI

涼風と噴気、夏の特等席へ

大涌谷ちきゅうの谷

箱根・大涌谷で、大地のエネルギーを感じよう。

お得! 箱根ロープウェイ  
年間パスポート

大人1名5,400円で  
箱根ロープウェイ年間乗り放題!  
さらに大人1名につき、小児1名が無料!

年間パスポート  
購入はこちら



お土産には大涌谷限定の

「フジサン推しボトル」を。



1. 息吹のデッキ

5. 谷のマルシェ

2. 風の輪テラス

4. 大空のほとり

1. 谷の上に約11m突き出した高さ約8mのデッキ。足元はガラス張り! 2. 直径約18mの回遊テラス。 3. 岩をイメージしているが、実は柔かい。 4. ロープウェイを間近で見られる。飲食用のスタンディングカウンターも。 5. 大涌谷の自然をイメージした軽飲食やお土産を販売。

3. 岩の巣ベンチ



☆ 箱根ロープウェイで、  
わいわい、WAYWAY

立体音響システム搭載の  
貸し切りゴンドラ運行開始

音相  
OTOBACO

乗車駅：早雲山駅  
乗車料金：1組2,500円

※繁忙日以外運行  
※1台1組限定の貸し切り運行。別途1人あたりの運賃が必要です

世界初!



※画像はイメージです

箱根ロープウェイ  
大涌谷駅すぐ

ちきゅうの谷へは

箱根ロープウェイ で!

イベント情報は  
こちらから



箱根・強羅



佳ら久



神奈川県足柄下郡箱根町強羅1300-8  
(強羅駅より徒歩3分)

TEL 0460-83-8860

<https://www.gora-karaku.jp/>

ご要望に応じて申込条件書面を  
遅滞なく別途お送りします。



箱根・強羅に伝わる自然や伝統が  
心の琴線に触れるひととき



※イメージ

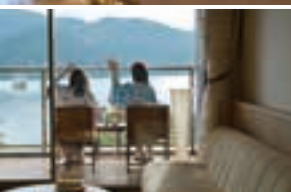


**ORIX**  
HOTELS & RESORTS

ORIX HOTELS & RESORTS でくつろぐ箱根旅



※イメージ



花咲くはなをり。



神奈川県足柄下郡  
箱根町元箱根桃源台160  
TEL 0460-83-8739  
<https://hanaori.jp/ashinoko/>



ご要望に応じて申込条件書面を  
遅滞なく別途お送りします。



箱根・芦ノ湖  
**はなをり**



## 箱根名物を味わうなら かつおだし香る、心温まる湯葉井

箱根を訪れたら食べたいのが、早川沿いにある同店の湯葉井。箱根の名水と良質な豆乳で作られた汲み上げ湯葉を、卵でふんわりとじた一品だ。上品なかつおだしが香る湯葉は熱々の土鍋で提供され、ご飯にかけていただければ、とろける湯葉に身も心もほっこり。ほかでは食べられない、やさしい味わいに癒される。豆腐や湯葉のぜんざいなど、スイーツも充実しているので、箱根旅の帰り、カフェとして立ち寄るのもおすすめです。



メニュー／	
湯葉井セット	1,800円
湯葉井ご膳	2,400円
豆腐ぜんざい	880円



箱根湯本 MAP P34 ②

### 「湯葉井」直吉

☎ 0460-85-5148

神奈川県足柄下郡箱根町湯本696

◎11時～18時(L.O.)

※火曜(祝日の場合は営業)

箱根登山電車箱根湯本駅から徒歩3分



Instagram

やさしい味わいの湯葉井(左)。甘さ控えめの豆腐ぜんざい(右上)。木のぬくもりを感じる店内(右下)。

## 涼しげな芦ノ湖を望む ビュッフェレストラン

芦ノ湖畔のリゾートホテルにあるビュッフェレストラン。季節の地元食材を生かした和洋中の多彩なメニューがそろそろ。7/31(金)まで、ランチタイムにジャンボハンバーグとアフオガードを提供。シェフが目の前でローストビーフをカットするライブキッチン、味も見た目も大満足だ。日帰り入浴とランチビュッフェのセットプランがお得。食事や温泉を満喫した後は、涼しい芦ノ湖畔を気持ちよく散歩し、九頭龍神社を参拝するのもおすすめ。

ランチビュッフェ (90分制)	4,500円
6～11歳	2,700円

元箱根 MAP P36 ⑤

### ザ・プリンス 箱根芦ノ湖 レストラン レイクサイドグリル

☎0460-83-1111 (7時30分～20時30分)

神奈川県足柄下郡箱根町元箱根144

◎11時30分～14時30分(L.O.14時)

※無休 ◎あり

箱根登山電車箱根湯本駅からバス65分



ホームページ



季節ごとにさまざまなフェアを開催(下)。風の吹き抜ける芦ノ湖畔に位置する(上右)。





## 国の登録有形文化財で 小田原の新鮮な海の幸を

明治26年の創業以来、小田原で愛され続ける日本料理店。唐破風入母屋造りの名建築で、小田原漁港で水揚げされる相模湾の魚介を味わえる。名物の天重は、特製ゴマ油で揚げた香り豊かな天ぶらを秘伝の天つゆに絡めた一品。身が厚く脂ののった「あじずし」もファンが多い。8月初旬には伊勢海老漁が解禁し、10月中旬まで提供される伊勢海老料理もおすすめだ。刺し身をはじめ、伊勢海老の味噌仕立ての頭椀や鬼殻焼きなどを堪能できる。

メニュー／	
伊勢えび定食	5,940円
あじずし	1,780円～
こだわり天重セット(数量限定)	3,740円
天井とおさしみセット	2,970円

小田原 MAP P37 ⑥

## 国指定登録有形文化財 のれんと味 だるま料理店

☎ 0465-22-4128

神奈川県小田原市本町2-1-30  
 ⑨11時～20時(L.O.) ※座敷は11時30分～  
 ⑩水曜 ⑪あり  
 JR・小田急線小田原駅から徒歩8分



ホームページ

名物「あじずし」と特製ゴマ油が香る天重(上)。今が旬の伊勢海老を多彩なメニューで楽しめる(下右)。



## 夏季限定

### 温泉水仕立てのこだわり冷やし豆腐と釜めし

温泉湯豆腐と土鍋で炊く釜めしが看板メニューの同店。夏季限定で、大豆本来の甘みを丁寧に引き出した豆腐を、温泉水を使った冷やし豆腐だして食す「温泉冷やし豆腐御膳」と、「冷やし豆乳湯葉うどん(小鉢付き)」を提供中。冷やし豆腐はポン酢しょうゆジュレや肉みそダレで。胡麻豆腐、生湯葉豆乳、おおよまの天ぶら、粟麩田楽など滋味深い味わいの5種の小鉢が付き、さまざまな味を少しずつ楽しめる満足感たっぷりの御膳だ。

メニュー／	
温泉冷やし豆腐御膳	3,960円
冷やし豆乳湯葉うどん	2,860円
八十八御膳	3,960円
銀しゃり・湯豆腐セット	2,750円



仙石原 MAP P35 ④

## 箱根とうふ茶屋 八十八

☎ 0460-83-8480

神奈川県足柄下郡箱根町仙石原184-1  
 ⑨10時～15時(L.O.14時)、  
 17時～21時(L.O.19時)  
 ⑩水曜 ⑪あり  
 箱根登山電車箱根湯本駅から  
 バス25分



ホームページ



見た目も涼やかな夏季限定の「温泉冷やし豆腐御膳」(右)と、「冷やし豆乳湯葉うどん(小鉢付き)」(左上)。



夏の日帰り温泉付きランチ  
ビュッフェや縁日を楽しむ

和洋中約60種類のメニューが楽しめる、箱根ホテル小涌園内のビュッフェレストラン「フォンテブルー」。伝統のカレーやラーメンをはじめ、季節のメニューなどが豊富にそろそろ。離乳食やキッズメニューもあるので家族旅行にもぴったりだ。ランチビュッフェ利用者は隣接する日帰り温泉「元湯 森の湯」も利用可能。ユネッサン内の「365日お祭り広場」では射的や大抽選会などの縁日を毎日開催し、夏祭り気分を味わえる。

メニュー／  
ランチビュッフェ 4,500円  
小学生2,900円、3～6歳1,700円  
※料理内容・料金は変更の場合あり  
※キャッシュレス決済のみ

夏のランチビュッフェ(上)。射的や輪投げなどが楽しめる(下右)。



二ノ平 MAP P34 ③

箱根ホテル小涌園

☎ 0460-82-4111  
神奈川県足柄下郡箱根町二ノ平1297  
☎ ランチ11時～14時30分  
◎あり  
箱根登山電車箱根湯本駅からバス20分



ホームページ



※画像はイメージです



柔らかい光と広々とした空間でリラックスできる(上)。  
壮大な大涌谷の景色を一望(下)。

大涌谷駅のレストランがリニューアル  
噴煙の絶景と五感で味わう熱々の新名物

箱根屈指のダイナミックな景観を誇る大涌谷駅2階の「大涌谷駅食堂」が、この夏リニューアルオープン。雄大な噴煙の景色そのものを“ごちそう”としながら、生まれ変わった名物「大涌谷カレー」や、噴煙のように湯気が立ち上るアツアツの新作鉄鍋料理を堪能できる。インテリアは、大涌谷の自然になじむ穏やかな色彩に刷新。ホテルラウンジのようなゆったりとしたシートと高い天井が、旅の途中のひとときを優雅に演出する。景色・食・空間が一体となった“ここでしか味わえない感動時間”を体験できる。

Information  
工事・開業準備期間：5/11～7月中旬  
オープン：7月下旬予定

MAP P36 ⑤

OWAKUDANI KITCHEN

問い合わせ：箱根プレゼントサービス  
☎ 0465-20-5312  
(平日8時30分～17時30分)  
神奈川県足柄下郡箱根町仙石原1251  
箱根ローブウェイ大涌谷駅2F



箱根のお月さま。

# 江戸時代から続く お土産のすすめ



お土産文化とは？

お土産文化は、旅先での体験やご縁を大切な人と分かち合いたいという思いから生まれたといわれています。特に江戸時代、伊勢神宮へのお参りが流行し、参拝の証しとしてお札などを持ち帰ったことから広まりました。感謝や無事の報告を伝える、やさしい心遣いが始まりです。

現代も受け継がれる「心遣い」

現代も日頃の感謝や旅の感動を分かち合う気持ちはそのままだに、お土産の種類はより多様で自由な形へと広がっています。気軽に贈れるコミュニケーションツールとしても使われています。

小田原の和菓子店「菜の花」は、明治38年創業の老舗。地元で120年以上にわたり、素材にこだわった和菓子を提供し続けています。



九頭龍餅



ご黒うさん。



花ぼうろ

箱根土産は創業120年の『菜の花』で

## まんじゅう屋・菜の花

神奈川県足柄下郡箱根町湯本705  
TEL.0460-85-7737  
◎9時～17時30分 ㊿無休

## はこね・和菓子 菜の花

神奈川県足柄下郡箱根町湯本639  
TEL.0460-85-6424  
◎9時～17時 ㊿無休

## 箱根・ルッカの森

神奈川県足柄下郡箱根町湯本307  
TEL.0460-85-6222  
◎9時30分～17時30分 ㊿無休

## 福久や九頭龍餅

神奈川県足柄下郡箱根町湯本729  
TEL.0460-85-8818  
◎9時～17時 ㊿無休





スマホでは味わえない迫力ある写真! ページをめくる楽しみ! 紙ならではのシズル感と高級感!



# 箱根・小田原 ごちそう大図鑑

## とっておきの84軒

全国の書店、Amazon、楽天ブックスなどの通販サイトで発売  
2,200円(税込) B5判/180ページ/フルカラー

好評  
発売中!!



INCLUBE  
株式会社 インクルーブ

TEL 044-959-3750 / FAX 044-959-3751

〒215-0017 川崎市麻生区王禅寺西3-12-10 佐熊ビル3F



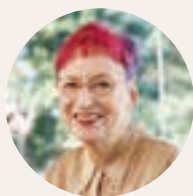
# 箱根周辺の 美術館 企画展 カレンダー

エリア	美術館	期間	企画展名	アクセス・問い合わせ
箱根・湯河原	彫刻の森美術館	～未定	ユニークコレクション —新しい切り口から見る彫刻の森コレクションの個性—	箱根登山電車彫刻の森駅から徒歩2分 MAP P34③ ☎0460-82-1161
	岡田美術館	～6/7(日)	愛でたい美術 —絵画とやきものに見る幸せのかたち—	箱根登山電車箱根湯本駅からバス20分 MAP P34③ ☎0460-87-3931
		6/14(日)～12/6(日)	金銀雲母きら —かがやきの日本美術—	
	ポーラ美術館	6/17(水)～2027年4/7(水)	モネ没後100年・開館25周年記念 あたらしい目 —モネと21世紀のアート	箱根登山電車強羅駅から無料送迎バス8分 MAP P35④ ☎0460-84-2111
	箱根ラリック美術館	～12/6(日)	ルネ・ラリックにみる日本とフランスの “かわいい”文化交流	箱根登山電車箱根湯本駅からバス30分 MAP P35④ ☎0460-84-2255
	箱根写真美術館	～9/7(月)	富士箱根伊豆国立公園指定90周年記念 山田應水と日本の国立公園	箱根登山電車強羅駅から徒歩4分 MAP P34③ ☎0460-82-2717
	箱根ガラスの森美術館	～7/12(日)	所蔵作品展「ヴェネチアン・グラスでみせる 驚異の部屋～世界の創生～」	箱根登山電車箱根湯本駅からバス25分 MAP P35④ ☎0460-86-3111
		7/18(土)～ 2027年1/11(月・祝)	開館30周年特別企画展「描かれたヴェネチアン・ グラス ～箱根ガラスの森美術館コレクション～」	
	箱根からくり美術館	～未定	登録有形文化財に登録された 寄木細工と同一作品の特別展示	箱根登山電車箱根湯本駅からバス40分 MAP P36⑤ ☎0460-83-7826
成川美術館	～7/15(水)	日本・フランス 美の交叉 平松礼二展～モネの池とノルマンディーの草宴～	箱根登山電車箱根湯本駅からバス35分 MAP P36⑤ ☎0460-83-6828	
	7/16(木)～11/11(水)	花の表情 前本利彦展～咲き乱れる夢幻の花～		
町立湯河原美術館	～7/5(日)	印象派の地を訪ねて	JR東海道線湯河原駅からバス12分 MAP P32① ☎0465-63-7788	
	7/10(金)～10/18(日)	はじめまして!のコレクション展		
静岡	静岡陶芸美術館	～6/28(日)	「瀬戸の粋」展	JR東海道線沼津駅からバス15分 MAP P33① ☎055-919-3456
		7/7(火)～9/27(日)	「彩のうつわ」展	
	MOA 美術館	～7/7(火)	広重 東海道五十三次 版画×PHOTO	JR東海道線熱海駅からバス7分 MAP P32① ☎0557-84-2511
		7/10(金)～9/1(火)	デジタル北斎漫画 & The Great Wave	
	佐野美術館	～6/28(日)	岩合光昭写真展「ご当地ねこ」	伊豆箱根駿豆線三島田町駅から徒歩5分 MAP P33① ☎055-975-7278
7/4(土)～8/30(日)		さのびコレクション 旅する昔ばなし —名所・山水・物語の絵画から—		
ベルナール・ビュフェ 美術館	～9/1(火)	ベルナール・ビュフェと写真 —カメラがとらえた ビュフェとその時代、そして21世紀へ  杉山明博追悼展 「木とわたし —木工の妙技と美術教育」	JR東海道線三島駅からバス35分 MAP P33① ☎055-986-1300	
富士モータースポーツ ミュージアム	6月中旬～2027年1月	「富士F1」50周年をふりかえる特別展	JR御殿場線御殿場駅から車20分 ☎0550-78-2480	

※各企画展の期間や内容は変更になる場合があります

ミスモ箱根ネットにも情報掲載中!





おぎの・あんな 1956年、神奈川県生まれ。小説家、慶應義塾大学名誉教授。『背負い水』で芥川賞(91年)、『ホラ吹きアンリの冒険』で読売文学賞(2002年)、『蟹と彼と私』で伊藤整文学賞(08年)を受賞。近著に『老婦人マリアンヌ鈴木の部屋』など。2024年4月から神奈川近代文学館館長。

# アンナの 旅ノート

第8回

## 箱根湯治旅

文・荻野アンナ

私はこの春「傷物」になった。原因は上行大動脈瘤。心臓から枝分かれした動脈が瘤状になっているのを、人工血管と取り替えた。胸の真ん中に、20cmほどの傷跡が残った。

しばらくはお風呂禁止で、傷は石鹸せっけんの泡で撫なでてシャワーで流す。自分で触るのも恐る恐る、という状態だった。

やがてお風呂解禁となり、温泉も大丈夫と医師のお墨付きをもらった。早速温泉に詳しい知人に連絡を取り、傷に効くお湯をいくつか教えてもらった。殊に湯が良い、とおすすめだった「箱根温泉山荘なかむら」に予約を入れることにした。このひと月で空いているのは平日の1室だけだった。少し無理しで予定を動かして、この日を確認した。湯本から仙石原への国道138号線は、目に染みるほどの緑が、「万緑」

という言葉にぴったりだった。枝道に入って程なく「なかむら」の看板が出た。斜面の林を石段で登り切った先に、クリーム色の「山荘」はある。

レセプションのカウンターには、かごに耳栓が盛られている。「うちは木造なんで、音が漏れやすいんです」

ご主人の心配りは細かいと見た。案内をもらった浴室は、男湯が広い「源氏」で、女湯がこじんまりした「桐壺」。朝には両者が入れ替わる。共に源泉掛け流しだ。「桐壺」は湯船が狭い分、湯が濃い。今日は46℃。「真水では入れませんが、温泉だと全然平気ですよ」

食事前には混むと聞いて、早速入ることになった。足を入れた時は熱さを感じたが、身を沈めると、とたんに湯に

馴染なじんでしまった。薄く白濁した湯からは、ほのかに硫黄の香りが漂ってくる。全身の毛穴が開いて、ごくごく湯を飲んで感じる感じがする。体に根が生えたようで、動く気がなくなってしまう。

夕食には宮崎牛の鍋が出た。天ぷらのかごから私は青い葉っぱを箸で取り上げ、通りかかった宿の人に聞いた。

「何ですか、これは」  
「わさびの葉でございます」

黒いひらひらはきくらげだった。翌朝の「源氏」は、ガラス壁ごしの竹林が湯に映えて、露天に近い開放感がある。部屋に戻って余熱を楽しんでいるうちに二度寝した。

「お湯はいかがでしたか」  
帰り際にご主人が心配そうに聞いてくる。私はにっこりVサインを出した。

# 小田原 箱根 イベント&祭りカレンダー

※各イベントや祭りの日程・内容は変更になる場合があります

7月	15(水)	天王祭(湯立獅子舞) 宮城野諏訪神社境内	天王祭の中で国指定重要無形民俗文化財の湯立獅子舞が行われる。獅子が釜の湯を参拝客に振りかけ、無病息災や五穀豊穡を祈る。 箱根町宮城野木賀観光協会 ☎0460-82-2220
	31(金)	湖水祭 九頭龍神社新宮・芦ノ湖元箱根湾	箱根神社例大祭の宵宮に行われる、九頭龍大神の祭り。芦ノ湖で行われる湖水神事では、九頭龍大神に御供が献じられる。その後、打ち上げ花火が湖上を鮮やかに彩る。 箱根神社 ☎0460-83-7123 <a href="#">芦ノ湖夏まつりウィーク</a>
8月	1(土)	箱根神社例大祭 箱根神社	箱根神社で最も重要な年に一度の祭り。境内でのさまざまな神賑行事のほか、夜には芦ノ湖元箱根湾の湖上で鮮やかな花火が打ち上がる。 箱根神社 ☎0460-83-7123 <a href="#">芦ノ湖夏まつりウィーク</a>
		小田原酒匂川花火大会 酒匂川スポーツ広場	酒匂川の河川敷で、色とりどりの花火が夜空に大輪を咲かせる。絶え間なく打ち上げられるスターメインやフィナーレを飾る全長約300mのナイアガラは圧巻。 小田原市観光協会 ☎0465-20-4192
	2(日)	御神幸祭 箱根神社～駒形神社	箱根神社の神様が鳳輦(ほうれん)にお遷りになり、町民の安らかな暮らしぶりをご覧になりながら巡行する祭り。伝統的な装束に身を包んだ行列が箱根町内を練り歩く。 箱根神社 ☎0460-83-7123 <a href="#">芦ノ湖夏まつりウィーク</a>
		小田原みなとまつり 小田原漁港およびその周辺	テーマは「海と人とのふれあいの場」。朝どれの新鮮な地魚販売、漁船での釣り体験や定置網漁見学、生きた魚に触れる体験やワークショップなどのイベントが豊富。 小田原みなとまつり実行委員会事務局 ☎0465-22-9227
	2(日) 3(月)	箱根園サマーナイトフェスタ 箱根園湾	芦ノ湖湖上で、スターメインなどの花火が各日打ち上がる。模擬店やキッチンカーなども出店予定。 箱根園 ☎0460-83-1151 <a href="#">芦ノ湖夏まつりウィーク</a>
	3(月)	太閤ひょうたん祭り 富士屋ホテル菊華荘上駐車場	歌謡ショーなどの音楽パフォーマンスのほか、屋台の出店、花火大会などが行われる。 箱根町総合観光案内所 ☎0460-85-5700
	4(火)	湖尻龍神祭 九頭龍神社本宮・芦ノ湖湖尻湾	九頭龍神社本宮でできり出された「御神火」が湖上を渡り、芦ノ湖湖尻湾に設けられたかがり火台に灯されると、湖上に色鮮やかな花火が打ち上がる。 箱根神社 ☎0460-83-7123 <a href="#">芦ノ湖夏まつりウィーク</a>
	5(水)	鳥居焼祭 駒形神社・芦ノ湖箱根湾	駒形神社できり出された「御神火」を、湖上にある鳥居型の献火台に点火。その火影を九頭龍大神に捧げる祭り。鳥居が燃える火と打ち上げ花火が幻想的。 箱根神社 ☎0460-83-7123 <a href="#">芦ノ湖夏まつりウィーク</a>
	8(土)	大平台温泉 姫まつり 石原公園	姫太鼓の演奏や盆踊り大会、福引き大抽選会など盛りだくさん。焼きそばやかき氷の出店のほか、スーパーボールすくいなど縁日もあり。 箱根大平台観光協会 ☎0460-82-2057
	15(土)	宮城野虫送り火まつり 宮城野防災広場	町内を赤く燃える松明(たいまつ)の行列が歩き、かがり火の前で獅子が舞う伝統行事。害虫による災いを払い、悪疫退散と五穀豊穡を願う。 箱根町宮城野木賀観光協会 ☎0460-82-2220
16(日)	箱根強羅温泉大文字焼 強羅駅周辺	箱根三大祭りの一つにも数えられる、箱根の夏の風物詩。明星ヶ岳の山肌に雄大な火文字が燃え上がり、その上に美しい花火が舞う。 箱根強羅観光協会 ☎0460-82-2300	
9月	13(日)	仙石原すすき祭り 仙石原公園	恒例のライブステージのほか、夜にはすすきの名所を彩る打ち上げ花火も楽しめる。 箱根仙石原観光協会 ☎0460-84-3500



横のカギ

- 1 宮中に献上されたため「公魚」と書かれた、芦ノ湖の名産。佃煮なら夏でも買えます
- 2 平たい建材
- 3 ○○○貯金は、使った○○○でお金を貯める
- 4 ○○○○エンド バード○○○○
- 5 なくてはならない。○○○科目
- 6 ○○に反する結果におどろく
- 7 甲羅のある生き物。箱根園水族館の大水槽にはアオ○○○○がいます
- 9 母をこう呼ぶ人もいます
- 12 カツやフライの衣に使います
- 14 立派な構えの住宅
- 16 ほんの一瞬。「刹那」と書きます
- 18 ○○○印は、日常生活で使うハンコ
- 20 3カ月の長さです
- 21 ランチュウ オランダシシガシラ デメキン
- 23 順番や時間をあとに回す
- 25 まだまだ幼い主君
- 26 ヒットのことで
- 27 巻き毛のことで
- 29 本番の受験の練習として受けます
- 31 王将にもう逃げ場がない状態

1	8		13		21		28	32
2			14	17			29	
	9	11				26		
3				18	22			
4			15		23		30	
		12		19		27		
5	10			20	24			
6			16				31	33
7					25			

懸賞問題

二重枠に入った文字をA〜F順に並べてできる言葉は何でしょうか？

- 33 昔の雨具の一つ
- 32 自動車がバイクが、レースでぐるぐる走る
- 30 芦ノ湖の水面上にある平和の鳥居、その扁額の「平和」の字は、サンフランシスコ講和条約に調印したこの元首相の字
- 28 「はてな？」と抱くもの
- 26 薄めの「コーヒー」
- 24 牛を引くとき、これにロープを結びます
- 22 早起きは三文の○○
- 21 AV○○ OA○○ 周辺○○
- 19 牛を引くとき、これにロープを結びます
- 17 メレンゲは、これを泡立てたもの
- 16 「守り」の反対
- 15 ひとり用の部屋
- 13 和風な漢字の読み
- 11 箱根○○○○は、箱根を周遊できる8つの乗り物が乗り放題でお得です
- 10 生玉子を割り入れる○○○○うどん
- 8 一方通行な「好き」
- 3 ヤマトをローマ字で書くとき使うアルファベット学校の成績が記されています
- 1 一方通行な「好き」

縦のカギ

パズル制作：ニコリ

春号(第77回)の答え  
 (蛇骨漢字)  
 ジャコツケイコク

ワ	サ	ビ	フ	キ	ソ	ウ	ジ
カ	キ	ツ	バ	タ	ウ	マ	ヤ
ク	プ	レ	コ	ウ	ミ		
サ	サ	エ	イ	エ	ン	ペ	
イ	ル	イ	デ	ジ	ヒ	ツ	
ロ	チ	キ	ユ	ウ	マ	ト	
	キ	ヤ	ク	エ	コ	ボ	
コ	ウ	ボ	マ	ケ	ツ	ト	
メ	イ	シ	イ	レ	イ	チ	ル

応募方法

ハガキ・二次元コードのいずれかを利用して、「第78回の答え」とP38の読者プレゼントのアンケートの回答、住所・氏名・年齢・職業・電話番号を明記して、下記までご応募ください。締め切りは2026年9月11日(金)消印有効。

宛先 〒215-0017 川崎市麻生区王禅寺西3-12-10 佐熊ビル3F

ミスモ箱根編集部「クロスワードパズル第78回」係  
 二次元コードからのご応募はこちら →  
<https://mismo-hakone.jp/archives/12196>



賞品

正解者の中から抽選で1名様に10,000円分のJTBナイスギフト券(買いものからレジャーまで使えます)をお贈りします。解答は次号にて発表いたします。

当選者の発表は賞品の発送をもってかえさせていただきます。

※ミスモ箱根のクロスワードパズルにご応募いただいた個人情報は賞品の発送および、個人を特定しない統計的資料作成のみに使用いたします。

Mismo  
 ミスモ箱根net でプレミアムな箱根旅を  
 mismo-hakone.jp



南足柄市

神奈川県

小田原市

小田原市

湯河原町

熱海市

# 箱根MAP

# 箱根周辺広域①



駒門スマートIC(上り線)  
駒門PA(上り線)

駒門スマートIC(下り線)  
駒門PA(下り線)

新東名高速道路

東名高速道路

富士箱根伊豆  
国立公園

静岡県

# 箱根湯本②



# 強羅・宮ノ下・大平台③







ホテル花月園

箱根ロープウェイ

はなをり

ちきゅうの谷  
谷のマルシェ  
OWAKUDANI KITCHEN

ザ・プリンス箱根芦ノ湖  
レイクサイドグリル

芦ノラ

龍宮殿本館



# 小田原⑥



● 漁港の駅 TOTOCO小田原

0 500m

## MiSMO箱根

2026 Summer vol.78  
StaffPublisher  
中村 和広Editor in Chief  
牧 淑子Deputy Editors  
牧野 祥

## Sales Planner &amp; Editor

米永 洋子 相原佳代子  
堀越 美沙 渡部 夏海  
山口 敬子

## Writer

角田 実香 竹内 郁子

## Photographer

井原 淳一 片山 貴博  
高嶋 佳代 難波 純子

## Designer

後 奈那 八切 明子  
小野千恵子 伊藤 慎悟  
ブラボーグラフィックス

## Map Design

小林 重子

## DTP Staff

白澤 淳奈

## 協力

小田急電鉄株式会社  
小田急箱根グループ  
箱根町  
箱根DMO(一般財団法人箱根町  
観光協会)  
小田原箱根商工会議所  
小田原市  
御殿場市

## 発行

株式会社インクループ  
〒215-0017  
神奈川県川崎市麻生区王禅寺西  
3-12-10 佐熊ビル3F  
https://mismo-hakone.jp/本誌の広告に関するお問い合わせは  
株式会社インクループ  
営業企画部 ☎044-959-3750

## 印刷・製本

サンケイ総合印刷株式会社

次号は2026年9月中旬  
発行予定です。本誌に掲載されている施設・店舗  
の開館・営業時間、料金、定休日、  
イベント開催期間、メニューの内  
容等は予告なく変更となる場合  
がありますので、あらかじめご了  
承ください。本誌の写真、イラストレーション、地図、  
文章等の無断転載・複製を禁じます。絶景の露天風呂と  
アートを満喫美術館や博物館の点在する箱根仙石原の地で、実際  
に滞在したアーティストによる芸術作品が息づく、  
アトリエのような温泉旅館。全客室に露天風呂を備  
え、温泉に浸かりながら雄大な自然を望める。

## 宿泊券(平日1泊2食付き)

1組

2名様

## 界 仙石原

☎050-3134-8092

https://hoshinoresorts.com/ja/hotels/kaisengokuhara/

モネと現代アートの  
共鳴を体感6/17(水)~2027年4/7(水)、「モネ没後100年・開館  
25周年記念 あたらしい目—モネと21世紀のアー  
ト」を開催。収蔵するモネの油彩画19点を表現や主  
題と響き合う現代アート作品とともに一挙公開。

## 展覧会招待券

5組

10名様

## ポーラ美術館

☎0460-84-2111

https://www.polamuseum.or.jp/



クロード・モネ《睡蓮》1907年、ポーラ美術館

開業25周年の  
温泉テーマパーク水着でユニークな変わりダネ風呂を楽しめる「ユネッ  
サン」と、露天風呂や落ち着いた雰囲気の内湯で箱根  
の本格温泉を満喫できる「森の湯」。テーマの異なる2  
つのエリアで、ゆったりと湯めぐりを。ユネッサン&森の湯  
日帰り入浴利用券

5組

10名様

## 箱根小涌園ユネッサン

☎0460-82-4126

https://www.yunessun.com/



## 応募方法

プレゼントの応募は希望賞品1点につき1通とさせていただきます。  
お一人で2点以上応募の場合はそれぞれ応募してください。ハガキ・二次元コードのいずれかを利用して ■アンケートの回答 ■希望賞品 ■住所 ■氏名 ■性別 ■年齢  
■職業(学年) ■電話番号を明記して、下記までご応募ください。

## 【アンケート】

- ① 本号で面白かった(役に立った)記事やコーナー、広告を3つ以上あげてください。
- ② 本誌の愛読度をお聞かせください。  
①毎号必ず読む ②見つけたら手に取って読む ③初めて読む
- ③ 今後取り上げてほしい特集のテーマや、箱根について知りたいことがありましたら教えてください。
- ④ 「ミスモ箱根ネット」(P29)のサイトをご覧いただき、ご感想やご意見をお書きください。
- ⑤ 本号に対するご感想やご意見をご自由にお書きください。

## 【宛先】

● ハガキ 〒215-0017  
神奈川県川崎市麻生区王禅寺西3-12-10 佐熊ビル3F  
ミスモ箱根編集部「ミスモ箱根夏号プレゼント」係  
※郵便料金をご確認ください● 二次元コードからのご応募はこちら →  
https://mismo-hakone.jp/archives/12196

## 【締切】

2026年9月11日(金) (消印有効)

当選者の発表は賞品の発送をもってかえさせていただきます。



※ミスモ箱根の読者プレゼントにご応募いただいた個人情報は賞品の発送および個人を特定しない統計的資料作成に利用するほか、賞品を協賛企業等から直送する場合、必要な情報を協賛企業等に開示することになりますのでご了承ください



大涌谷



宮城野早川



箱根神社・九頭龍神社



千条の滝



箱根登山電車



旧東海道

こころ躍る  
箱根旅へ



芦ノ湖

お得なプランはこちら!  
箱根フリーパスおトク診断/



箱根に行くなら、デジタルチケットがおトク!

デジタル箱根  
フリーパス

スマホひとつで箱根をぐるり。8つの乗り物で寄り道し放題なフリーパスです。

特急ロマンスカー  
EMot 電子特急券

全席指定。ゆったり快適な特急ロマンスカーの電子特急券です。

チケットは今すぐ買えるWebサービスで。

EMot Online Tickets



便利なスマホアプリも。



Apple、Appleのロゴは、米国もしくはその他の国や地域におけるApple Inc.の商標です。App Storeは、Apple Inc.のサービスマークです。Google Play および Google Play ロゴは、Google LLC の商標です。

# 箱根フリーパスで、ワクワク感UP! 涼と風を楽しむ夏旅へ

8つの乗り物が乗り降り自由!  
+  
小田急線の往復割りきっぷ

箱根フリーパスは、  
大人7,100円!  
こども1,600円!!

※新宿発・  
2日間有効

心地よい山風や湖の涼やかな空気に包まれる箱根は、夏旅にぴったりの避暑地。標高96mの箱根湯本駅から、標高1044mの大涌谷駅へ。箱根フリーパスを使って、軽やかにめぐろう。

## 風を感じる絶景舞台 「ちきゅうの谷」

大涌谷駅に3つの展望デッキが設けられ、谷へ突き出したスリリングな息吹のデッキでは、噴気や硫黄のにおいまで、大自然を間近に感じられる。

「フジサン  
推しボトル」を  
ゲット!

富士山ビュー!

7月に「ロワイヤルII」の  
特別船室がリニューアル!



桃源台港



## 緑陰に包まれる 「箱根湯寮」で深呼吸

里山風情の中に佇む日帰り温泉施設。19室の貸切個室露天風呂、緑に囲まれた大露天風呂やロウリュウを体験できるサウナを備える。箱根湯本駅から無料シャトルバスで約3分。

箱根湯本駅

新宿駅

小田急線・  
箱根登山線

## 「箱根強羅公園」で クラフト体験

噴水池やヒマラヤ杉の木陰の散策が楽しい箱根強羅公園。陶芸や吹きガラス、ポタリーペインティングなどが体験(別途料金)できる。



フリーパス提示で  
入園料無料

箱根登山ケーブルカー

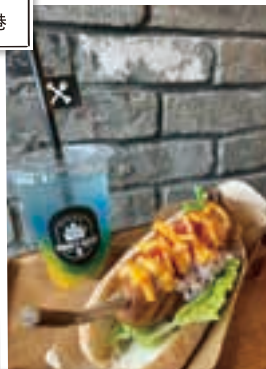


強羅駅

箱根登山電車



元箱根港



バイレーツ・ギャラリー  
「PIRATE'S GALLEY」  
でひと息

徒歩

カフェには、  
バラを使った  
「ダマスクローズ  
ジュース」も

## 森と湖風に癒される 「箱根神社」へ



徒歩

元箱根港

箱根登山バス

箱根フリーパスを使えば、  
大人2,190円お得!

※施設優待を含む

乗り降り自由 + 小田急線の往復割りきっぷ + 約70カ所の優待・割引

1. 箱根登山電車
2. 箱根登山ケーブルカー
3. 箱根ロープウェイ
4. 箱根海賊船
5. 箱根登山バス(指定区間)
6. 小田急ハイウェイバス(指定区間)
7. 東海バス(指定区間)
8. 観光施設めぐりバス

箱根フリーパス  
チケットの購入は  
こちらから





箱根 駒ヶ岳ロープウェー「芦ノソラ」  
山頂 360°View エリア リニューアル 1周年



標高 1,356m の天然クーラー

詳しくは  
こちら →



箱根園  
Hakone-en

TEL:0460-83-1151

〒250-0522 神奈川県足柄下郡箱根町元箱根 139

139 Moto-Hakone, Hakone-machi, Ashigarashimo-gun, Kanagawa-ken, Japan 250-0522

SEIBU  
PRINCE HOTELS & RESORTS



### 貸し切りゴンドラ「音箱」登場

今春から運行を開始した立体音響ゴンドラ「音箱(OTOBACO)」。

### 箱根ロープウェイ

☎0465-32-2205(平日9時~17時)  
https://www.hakonenavi.jp/groupnews/16018/



### 夏限定の特別コースを販売中

箱根吟遊では8/31(月)まで、日帰りSPA利用客を対象に1日1組限定で夏の特別コースを販売中。

### 箱根吟遊

☎0460-82-3355  
神奈川県足柄下郡箱根町宮ノ下100-1  
https://www.hakoneginyu.co.jp/



### 第37回小田原酒匂川花火大会

8/1(土)、酒匂川スポーツ広場にて18時30分からオープニングセレモニー、19時10分から花火の打ち上げを開始。

### 小田原市観光協会

☎0465-20-4192  
https://www.odawara-kankou.com/



### 富士に新たな複合商業施設

「富士モータースポーツフォレストテラス」が6/5、富士スピードウェイ横に誕生。

### 富士モータースポーツフォレストテラス

静岡県駿東郡小山町大御神121-28  
https://www.terrace.fujimotorsportsforest.jp/

## Information



### 箱根で人気のバウムクーヘン

じっくり焼き上げたバウムクーヘンが看板商品。湘南ゴールドを使用した柔らかな「湘南ゴールドバウム」と、外はざっくり中はしっとりした「沖縄黒糖バウム」の2種を味わえる。

### 箱根・ルッカの森

☎0460-85-6222  
神奈川県足柄下郡箱根町湯本307  
☎9時30分~17時30分 ㊿あり  
https://www.nanohana.co.jp/kashiten/hello-world



### 寄せ木細工の技と美を伝える

箱根の伝統工芸品「箱根寄せ木細工」の美術館。展示やからくり箱で遊べるコーナーのほか、体験工作もできる。

### 箱根からくり美術館

☎0460-83-7826  
神奈川県足柄下郡箱根町箱根16  
㊿不定休



### 夏も涼しい天空のドッグラン

片道3分の十国峠ケーブルカーで向かう天空のドッグラン。十国峠山頂で見晴らしが良く、富士山を眺めながら芝生の上で愛犬と遊べる。

### 十国峠

☎0557-81-6895  
静岡県田方郡函南町桑原1400-20  
https://www.jukkoku-cable.jp/



### 花と湖畔を楽しむ絶景カフェ

芦ノ湖畔にある「サロン・ド・テ ロザージュ」が今春フラワーカフェとして一新。花や果実で彩られた華やかなスイーツやドリンクを味わえる。

### フラワーカフェ サロン・ド・テ ロザージュ

☎0460-83-6321(山のホテル代表)  
神奈川県足柄下郡箱根町元箱根80(山のホテル別館)  
☎10時~17時(16時L.O.) ㊿臨時休業あり  
https://www.hakone-hoteldeyama.jp/restaurant/rosage/



小田原駅近くの  
ステーションから  
乗れる!

電気自動車カーシェア  
**eemo** — イーモ —



VOLVO: C40Recharge 15分374円~

箱根の旅をもっと自由に楽しもう!



箱根ホテル小涌園ステーション

小涌園 ユネッサン

箱根小涌園 天悠

岡田 美術館

ファミリー マート

箱根ホテル 小涌園

ホテル駐車場からすぐ出発!

0 入会  
月会費実質 0円

15分 220円~  
※日産サクラの場合  
距離料金なし

0円 燃料代  
満タン返し也不要

登録 から 利用 まで  
スマホだけで  
かんたんにレンタル

最短30分で登録完了!  
スマートフォンから今すぐ会員登録!



お急ぎの場合は登録申請後  
カスタマーセンターへご連絡ください

受付時間  
24時間  
365日

☎0120-659-750



### 仙石原の滞在するレストラン

レストラン発祥ならではの、美食が主役のスマールラグジュアリーホテル。旬を味わうイタリア料理が楽しみ、全客室に源泉かけ流し温泉を完備。高原の涼風と静けさに包まれる上質な滞在が叶う。多彩な宿泊プランはHPで。

### THE HIRAMATSU HOTELS & RESORTS 仙石原

☎0460-83-8981

神奈川県足柄下郡箱根町仙石原1245-337  
<https://www.hiramatsuhotels.com/sengokuhara/>



### 湖畔のだんご専門店が開店

箱根神社の第一鳥居にほど近い「あしのご茶屋」1階に、だんご専門店「芦ノ湖 三福茶屋」が今春オープン。看板メニュー「三福だんご」には「大福・幸福・裕福」の三つの福の願いが込められている。焼きたての味を楽しんでみては。

### 芦ノ湖 三福茶屋

神奈川県足柄下郡箱根町元箱根6-8(あしのご茶屋1F) ☎10時～16時30分(土日祝は17時まで) ㊿木曜



©知念実希人・いどうのいち/ストレートエッジ・天久鷹央の推理カルテ製作委員会

### 箱根で周遊型謎解きイベント

8/31(月)まで、参加型ミステリー「天久鷹央の推理カルテ 出張KARTE：龍の咆哮」を開催。原作者・知念実希人による完全新作ストーリーで、箱根登山電車を使い複数の駅を行き来しながら謎を解いていく。詳細はHPで。

### 箱根登山電車

☎0465-32-6823(平日9時～17時)



### おいしい甘酒で元気な夏を

米麴に付着した麹菌が米の甘みを引き出す昔ながらの甘酒は、栄養豊富で夏にぴったり。甘酒茶屋では、伝統製法で江戸時代から400年余り甘酒を造り続けている。アルコール度数はゼロでドライバーや子どもも安心だ。

### 甘酒茶屋

☎0460-83-6418

神奈川県足柄下郡箱根町畑宿二子山395-28 ☎7時～17時30分(L.O.17時)

## Information



### JR小田原駅に駅弁自販機が!

JR小田原駅改札内に「駅弁自販機」が登場。JR東日本の駅ビルを除く駅構内では初の取り組みだ。小田原が拠点の東華軒の「小珍押寿司」をはじめ、発売から60年を超える「チキン弁当」、日本ばし大増の「深川めし」などが購入できる。

### JR東日本クロスステーション

<https://www.jr-cross.co.jp/>



### 多彩なあじさいが咲き誇る

6/30(火)まで、多種多様なあじさいが園内の白雲洞茶苑から噴水池へ続く階段に並ぶフォトスポットが登場。あじさいに囲まれて撮影ができる。6月下旬は白いあじさい「アナベル」が見ごろを迎え、「アナベルロード」を楽しめる。

### 箱根強羅公園

☎0460-82-2825

神奈川県足柄下郡箱根町強羅1300 ☎9時～17時  
<https://www.hakonenavi.jp/gorapark/>



### 強羅の夏の風物詩「大文字焼」

箱根三大祭りの一つ「箱根強羅温泉大文字焼」は100年以上続く伝統行事。今年の開催は8/16(日)19時30分～20時10分。山肌に浮かび上がる「大」の火文字を彩るように、約2,000発の花火が打ち上げられる。

### 箱根強羅観光協会

☎0460-82-2300

<https://goura-kanko.jp/>



### 箱根唯一の回転寿司を堪能

北陸直送の旬の魚介、沼津や小田原で揚がった地魚を、職人が丁寧な手仕事で一貫ずつ握りたてで提供する。おすすめは、お任せ11貫に人気の海苔汁を合わせた「宮城野寿司」。箱根と北陸ならではの味を両方楽しめる。

### 金沢まいもん寿司 箱根強羅

☎0460-87-1144

神奈川県足柄下郡箱根町宮城野621-2 ☎11時～22時(L.O.21時30分) ㊿あり

紙媒体  
だからこそ、  
伝わり、  
残る。

## 企画営業(正社員)募集

営業の現場は、マーケティングの最前線だ。

広告枠を売るだけの仕事ではありません。  
広告主の課題を聞き、読者のニーズを読み、街の変化をつかむ。  
その声を企画に変え、誌面に届け、地域を動かしていく。  
それが、インクループの企画営業です。

### 【応募方法】

履歴書(写真貼付)、職務経歴書をご郵送ください。

### 株式会社インクループ

〒215-0017 川崎市麻生区王禅寺西3-12-10 佐熊ビル3F  
TEL: 044-959-3750 E-mail: [inclube@misonet.com](mailto:inclube@misonet.com)

インクループ  
について





緑に囲まれ開放的な女性用露天風呂

# & 日帰り入浴 ランチプラン

## 料金

6,000円 (平日)

※土日祝・お盆は+500円

## ランチ

11:30 ~ 15:00

(L.O.14:00)

## 入浴時間

12:00 ~ 20:00

(タオル付き)



LINE  
お友達登録で  
もっと  
お得に!

洋食、中国料理、寿司から  
お選びいただけるランチの後は、  
箱根湯本温泉をお楽しみいただけます。  
入浴後は、湯上がりラウンジで  
ゆったりとおくつろぎください。



大きな窓の前にくつろげる湯上がりラウンジ

ランチは  
洋・中・寿司から  
お選び  
いただけます

「桂」は土日祝のみ営業

※写真はイメージです

### ラウンジ ウイステリア



### 中国料理 桃華樓



### 日本料理・鮨会席 桂



## 湯本富士屋ホテル直営のTAKE OUTショップ

人気  
No.1

カレーパン



トンポーロウブール

桃華樓の味を  
TAKE OUTショップでも!



エビチリパン

ピコット湯本駅前店 ▶ 箱根湯本駅から徒歩1分

神奈川県足柄下郡箱根湯本 706-34

※お問い合わせは湯本富士屋ホテルのTELへ



## 湯本富士屋ホテル

FUJIYA HOTELS & RESORTS

神奈川県足柄下郡箱根町湯本 256-1

TEL.0460-85-6111

箱根湯本駅から徒歩3分

詳しくは公式HPへ。  
オンライン予約も可能です



公式HP



Instagram

